



## BIULETYN INFORMACYJNY NR 75/2016

za okres od 14.03.2016 r. od godz. 8.00 do 15.03.2016 r. do godz.8.00

wtorek, 15.03.2016 r.



### Najważniejsze zdarzenia z minionej doby

1. **Warszawa** - manifestacja przed KPRM.
2. **Warszawa (Ministerstwo Sprawiedliwości)** – dostarczenie przesyłki z nieznanymi fiolkami.

## ZESTAWIENIE DANYCH STATYSTYCZNYCH za okres: 14.03 – 15.03.2016 r.

	<b>KOMENDA STOŁECZNA POLICJI</b>		<b>W analizowanym okresie</b>	<b>Od początku roku</b>
	1) Odnotowano wypadków	Ogółem	3	406
	2) Ofiary śmiertelne w wypadkach drogowych/ kolejowych/ lotniczych		0/0/0	23/6/0
	3) Osoby ranne w wypadkach drogowych/kolejowych/lotniczych		3/0/0	437/2/0
	4) Utonięcia /wychłodzenia		0/0	1/7
	<b>KOMENDA WOJEWÓDZKA POLICJI</b>		<b>W analizowanym okresie</b>	<b>Od początku roku</b>
	1) Odnotowano wypadków	Ogółem	3	338
	2) Ofiary śmiertelne w wypadkach drogowych/ kolejowych/ lotniczych		0/0/0	41/1/0
	3) Osoby ranne w wypadkach drogowych/kolejowych/lotniczych		10/0/0	413/2/0
	4) Utonięcia/wychłodzenia		0/0	2/7
	<b>KOMENDA WOJEWÓDZKA PAŃSTWOWEJ STRAŻY POŻARNEJ</b>		<b>W analizowanym okresie</b>	<b>Od początku roku</b>
	1) Liczba pożarów	ogółem	59	2604
	2) Ofiary śmiertelne w pożarach/zaczadzenia		0/0	9/4
	3) Osoby ranne w pożarach/zatrute CO		4/0	118/12
	<b>NADWIŚLAŃSKI ODDZIAŁ STRAŻY GRANICZNEJ</b>		<b>W dniu 14.03.2016</b>	<b>Od początku roku</b>
	1) Ruch graniczny: schengen/ non-schengen	ogółem	27839/12058	1704889/825366
	2) Złożone wnioski o nadanie statusu uchodźcy		5	140
	3) Cudzoziemcy, którym odmówiono wjazdu do RP/zatrzymano		1/5	82/197

**LICZBA CHORYCH NA GRYPĘ AH1N1 (POTWIERDZONE LABORATORYJNIE)**

POLSKA	WOJ. MAZOWIECKIE	OSTATNIA DOBA	ZGONY WOJ. MAZOWIECKIE
1002	65	0	2

UTONIĘCIA		WYCHŁODZENIA		ZATRUCIE CO od 01.01.2016 r.	
w ciągu doby	ogółem w roku	w ciągu doby	ogółem w roku	w ciągu doby	Ogółem
0	4	0	14	0	10

**WYKAZ ZGROMADZEŃ PUBLICZNYCH, IMPREZ MASOWYCH I INNYCH WYDARZEŃ planowanych w dniu 15.03.2016 r.**

Godziny imprezy	Rodzaj imprezy	Miejsce/Trasa	Organizator	Liczba uczestników	Uwagi
7.00-22.00	ćwiczenia	bdb	NATO	bdb	ćwiczenie sztabowe krypt. "NATO-CMX 2016", z udziałem władz NATO oraz krajów członkowskich Sojuszu
9.00-15.00	zgromadzenie	ul. Żołny 26/26b, przed gmachem Ambasady Libii	osoba prywatna	25-30	zwrócenie uwagi na działania pracowników Ambasady
10.00-18.00	inne	ul. Mińska 25 - Soho Factory, hala 16	Ambasada Izraela	100	wystawa "Open a door to Israel", w ramach obchodów Święta Niepodległości Państwa Izrael, (17.00) dodatkowo seminarium o tematyce innowacyjności
18.00-23.30	masowa artystyczno-rozrywkowa	ul. Łazienkowska 6a, hala Torwar I	Go Ahead	do 7424	koncert YEARSE & YEARSE
bdb	inne	Legionowo, ul. Jagiellońska 26b - rejon Komendy Powiatowej Policji	bdb	bdb	rocznica zamieszek w Legionowie, po śmierci dziesięcioletnia wywołanej zadławieniem, w trakcie interwencji Policji (informacja przekazana przez KPP w Legionowie - ewentualna możliwość spontanicznego gromadzenia się osób)

# ZAGROŻENIA ŚRODOWISKA

Wyniki pomiarów zanieczyszczeń powietrza za minioną dobę [w  $\mu\text{g}/\text{m}^3$ ] na automatycznych stacjach WIOŚ w Warszawie

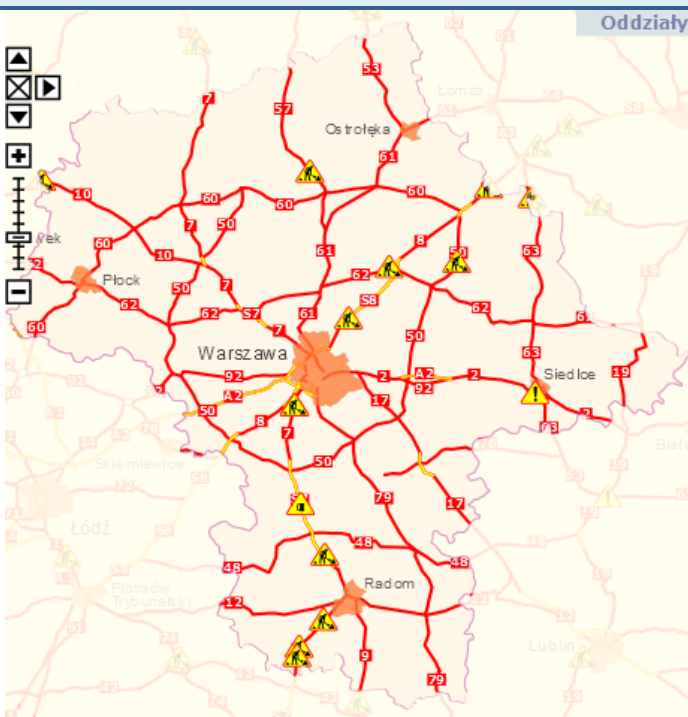
DATA: 14-03-2016 < > Kalendarz Prezentuj dane												
Stacja	PM10		NO2		CO		O3		SO2-S1		SO2-S24	
	$\mu\text{g}/\text{m}^3$	% LV	$\mu\text{g}/\text{m}^3$	% LV	$\mu\text{g}/\text{m}^3$	% LV	$\mu\text{g}/\text{m}^3$	% LV	$\mu\text{g}/\text{m}^3$	% LV	$\mu\text{g}/\text{m}^3$	% LV
Belsk-IGFPAN			19.1	9.53	611	6.11	86.7	71.95	12.5	3.57	3	2.39
Granica-KPN			16.5	8.23			71.5	59.34	6.4	1.83	1.8	1.43
Guty Duże			11.3	5.64			69.1	57.34	3.1	0.88	1.2	0.96
Legionowo-Ze grzyńska			31.2	15.56			68.9	57.18	8.1	2.31	2.1	1.67
Otwock-Brzozowa			44.7	22.29	1475	14.75	72.8	60.41	41.7	11.9	11.2	8.92
Piastów w Pułaskiego			57.7	28.78			74.3	61.66	10.8	3.08	7.4	5.9
Płock-Reja	33.1	65.54	46.4	23.14	1160	11.6	43.3	35.93	29.7	8.47	5.8	4.62
Płock-Gimnazjum			51.5	25.69	374	3.74	55	45.64	29.2	8.33	6.3	5.02
Radom-To chętniana	47.8	94.65	51	25.44	1437	14.37	59.2	49.13	11.4	3.25	6.4	5.1
Siedlce-Konarskiego	38.9	77.03	25.8	12.87	969	9.69	76.6	63.57	5.5	1.57	4.2	3.35
Warszawa-Komunikacyjna	69.6	137.82	105.3	52.52	1303	13.03						
Warszawa-Marszałkowska	58.5	115.84	102.8	51.27	1023	10.23						
Warszawa-Podleśna							55.2	45.81				
Warszawa-Targówek	31.9	63.17	61.1	30.47	826	8.26	55.7	46.22	14.1	4.02	4.8	3.82
Warszawa-Ursynów	46.2	91.49	66.2	33.02			52.8	43.82	62.5	17.83	8.3	6.61
Żyrardów-Roosevelta	48.5	96.04										

## Skala jakości powietrza

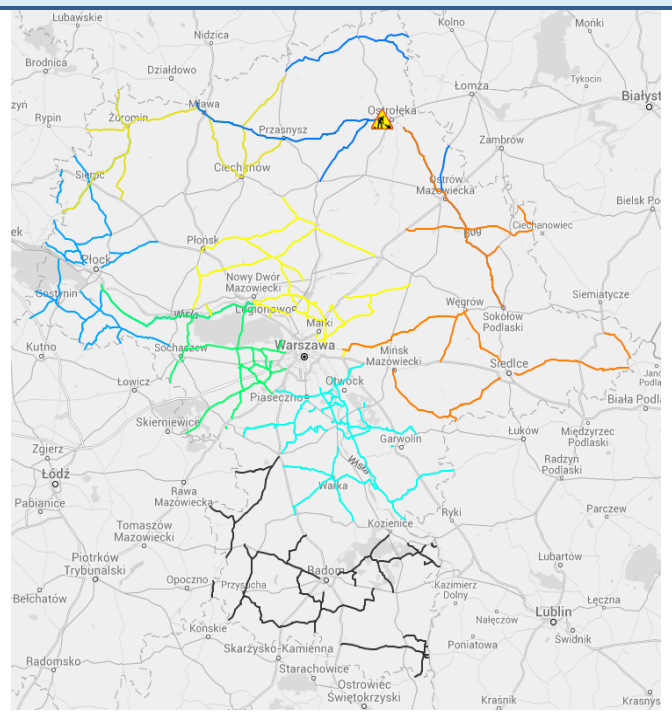
	PM10 - 1h	PM10 - 24h	NO <sub>2</sub> - 1h	CO - 8h	O <sub>3</sub> - 1h	O <sub>3</sub> - 8h	SO <sub>2</sub> - 1h	SO <sub>2</sub> - 24h
Bardzo dobry	0-20	0-20	0-40	0-2000	0-24	0-24	0-70	0-25
Dobry	20-50	20-50	40-120	2000-6000	24-72	24-72	70-210	25-50
Umiarkowany	60-100	60-100	120-200	6000-10000	72-120	72-120	210-350	60-100
Dostateczny	100-140	100-140	200-280	10000-140000	120-168	120-168	350-490	100-125
Zły	140-200	140-200	280-400	>14000	168-240	168-240	490-700	>125
Bardzo zły	>200	>200	>400		>240	>240	>700	

## Utrudnienia na drogach

### Drogi krajowe

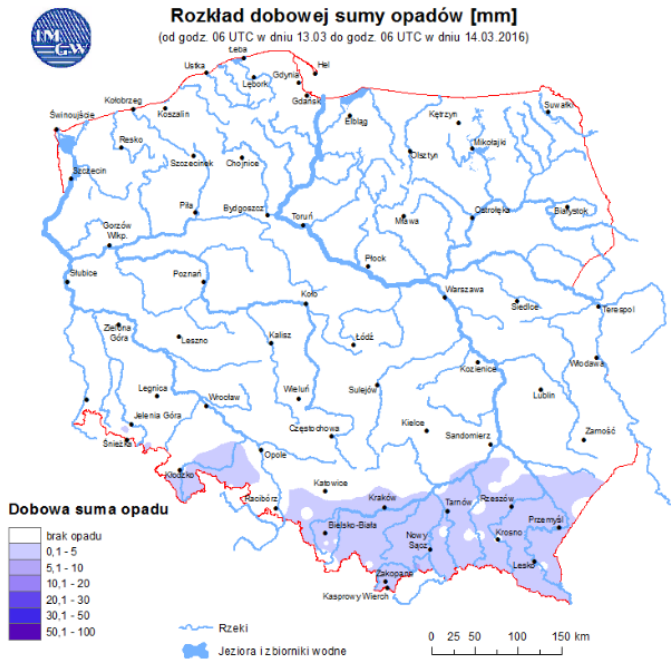


### Drogi wojewódzkie



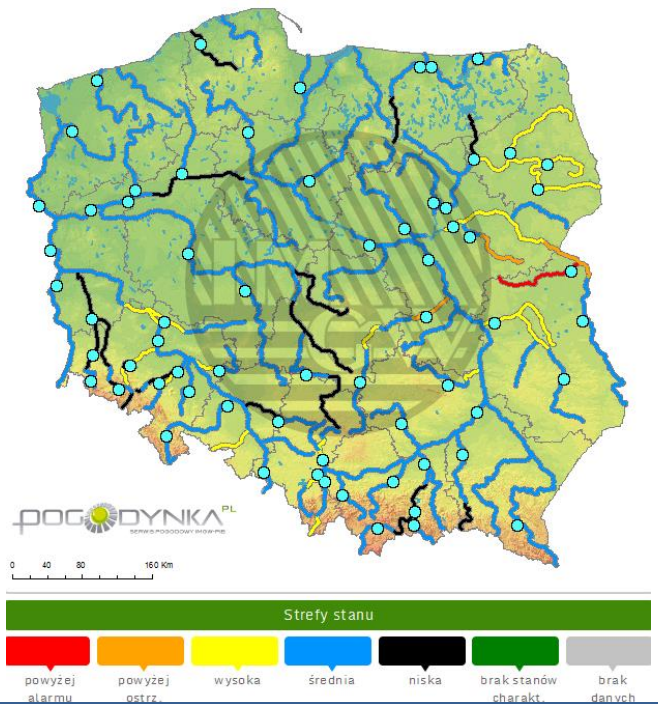
# INFORMACJE HYDROLOGICZNO - METEOROLOGICZNE

## Rozkład dobowej sumy opadów

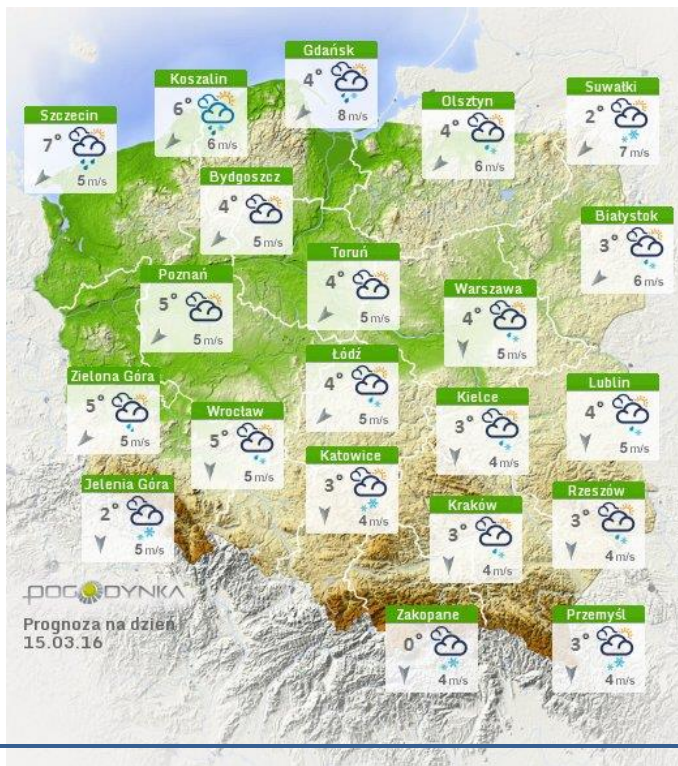


## Stan wody na głównych rzekach Polski

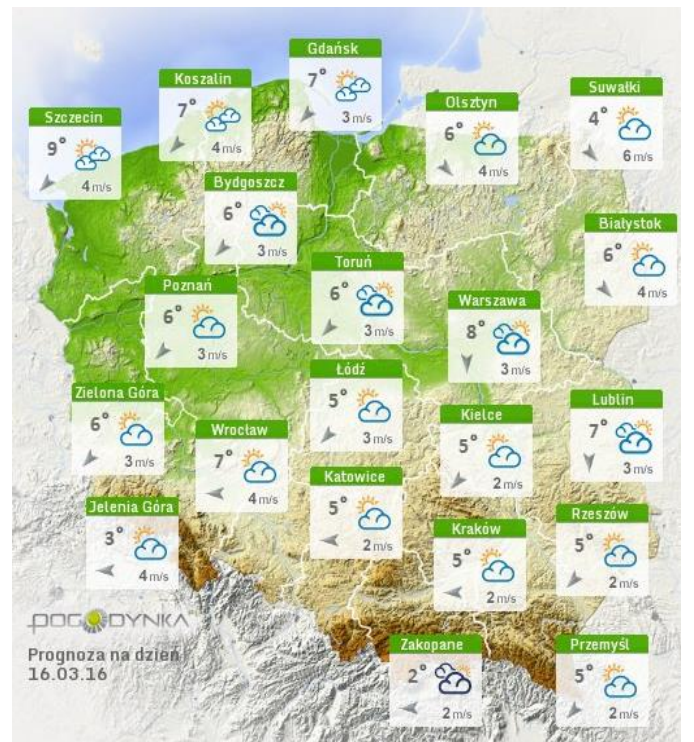
Stan wody w rzekach 14.03.2016 godz. 06 UTC



## Prognoza pogody na dziś



## Pogoda na jutro



## Zjawiska lodowe

**B R A K**

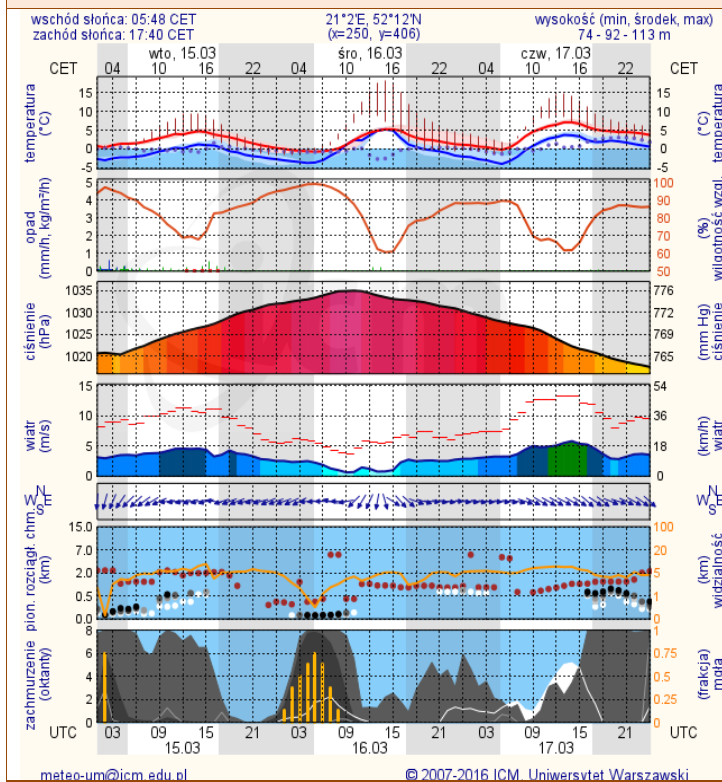
## Ostrzeżenia hydro/meteo

**B R A K**

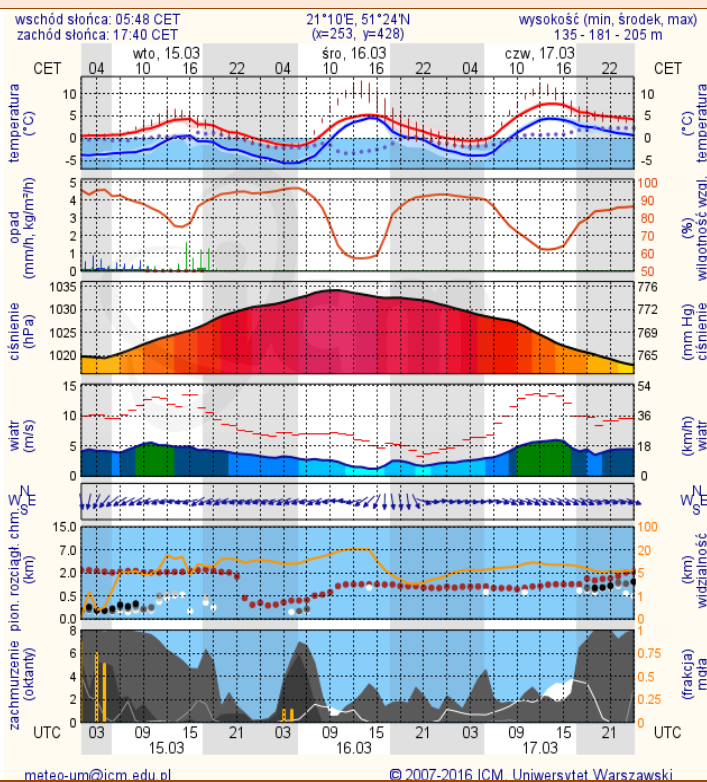
## METEOROGRAMY

dla głównych miast województwa mazowieckiego:

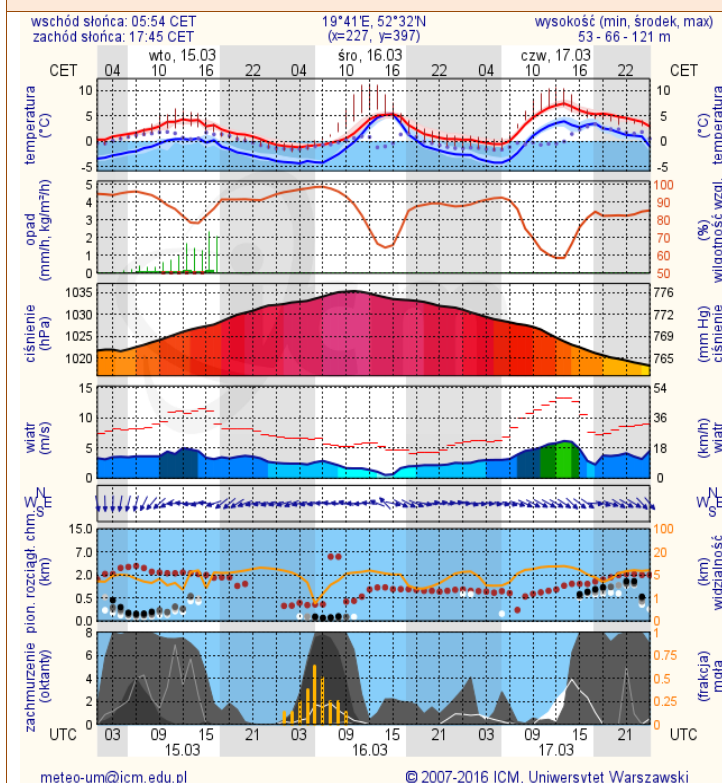
### Warszawa



### Radom



### Płock



### Ciechanów

