

BIULETYN INFORMACYJNY NR 74/2016

za okres od 13.03.2016 r. od godz. 8.00 do 14.03.2016 r. do godz.8.00

poniedziałek, 14.03.2016 r.



Najważniejsze zdarzenia z minionej doby

1. **Warszawa** - manifestacja przed KPRM.
2. **Pawliczka** (pow. lipski) – wypadek na DW 747, 1 osoba poniosła śmierć, 7 osób zostało rannych.

ZESTAWIENIE DANYCH STATYSTYCZNYCH za okres: 13.03 – 14.03.2016 r.

	KOMENDA STOŁECZNA POLICJI		W analizowanym okresie	Od początku roku
	1) Odnotowano wypadków	Ogółem	3	403
	2) Ofiary śmiertelne w wypadkach drogowych/ kolejowych/ lotniczych		0/0/0	23/6/0
	3) Osoby ranne w wypadkach drogowych/kolejowych/lotniczych		4/0/0	434/2/0
	4) Utonięcia /wychłodzenia		0/0	1/7
	KOMENDA WOJEWÓDZKA POLICJI		W analizowanym okresie	Od początku roku
	1) Odnotowano wypadków	Ogółem	5	335
	2) Ofiary śmiertelne w wypadkach drogowych/ kolejowych/ lotniczych		1/0/0	41/1/0
	3) Osoby ranne w wypadkach drogowych/kolejowych/lotniczych		10/0/0	403/2/0
	4) Utonięcia/wychłodzenia		0/0	2/7
	KOMENDA WOJEWÓDZKA PAŃSTWOWEJ STRAŻY POŻARNEJ		W analizowanym okresie	Od początku roku
	1) Liczba pożarów	ogółem	81	2545
	2) Ofiary śmiertelne w pożarach/zaczadzenia		1/0	9/4
	3) Osoby ranne w pożarach/zatrute CO		2/0	114/12
	NADWIŚLAŃSKI ODDZIAŁ STRAŻY GRANICZNEJ		W dniu 13.03.2016	Od początku roku
	1) Ruch graniczny: schengen/ non-schengen	ogółem	24485/11867	1677050/813308
	2) Złożone wnioski o nadanie statusu uchodźcy		1	135
	3) Cudzoziemcy, którym odmówiono wjazdu do RP/zatrzymano		1/2	81/192

LICZBA CHORYCH NA GRYPĘ AH1N1 (POTWIERDZONE LABORATORYJNIE)

POLSKA	WOJ. MAZOWIECKIE	OSTATNIA DOBA	ZGONY WOJ. MAZOWIECKIE
1001	65	0	2

UTONIĘCIA		WYCHŁODZENIA		ZATRUCIE CO od 01.01.2016 r.	
w ciągu doby	ogółem w roku	w ciągu doby	ogółem w roku	w ciągu doby	Ogółem
0	4	0	14	0	10

WYKAZ ZGROMADZEŃ PUBLICZNYCH, IMPREZ MASOWYCH I INNYCH WYDARZEŃ planowanych w dniu 14.03.2016 r.

Godziny imprezy	Rodzaj imprezy	Miejsce/Trasa	Organizator	Liczba uczestników	Uwagi
7.00-22.00	ćwiczenia	bdb	NATO	bdb	ćwiczenie sztabowe krypt. "NATO-CMX 2016", z udziałem władz NATO oraz krajów członkowskich Sojuszu
9.00-15.00	zgromadzenie	ul. Żołny 26/26b, przed gmachem Ambasady Libii	osoba prywatna	25-30	zwrócenie uwagi na działania pracowników Ambasady
10.00-18.00	inne	ul. Mińska 25 - Soho Factory, hala 16	Ambasada Izraela	100	wystawa "Open a door to Israel", w ramach obchodów Święta Niepodległości Państwa Izrael, (17.00) dodatkowo seminarium o tematyce agrokulturalnej
18.00-23.30	masowa artystyczno - rozrywkowa	ul. Łazienkowska 6a, hala Torwar I	Go Ahead	do 3500	koncert zespołu Hurts /

ZAGROŻENIA ŚRODOWISKA

Wyniki pomiarów zanieczyszczeń powietrza za minioną dobę [w $\mu\text{g}/\text{m}^3$] na automatycznych stacjach WIOŚ w Warszawie

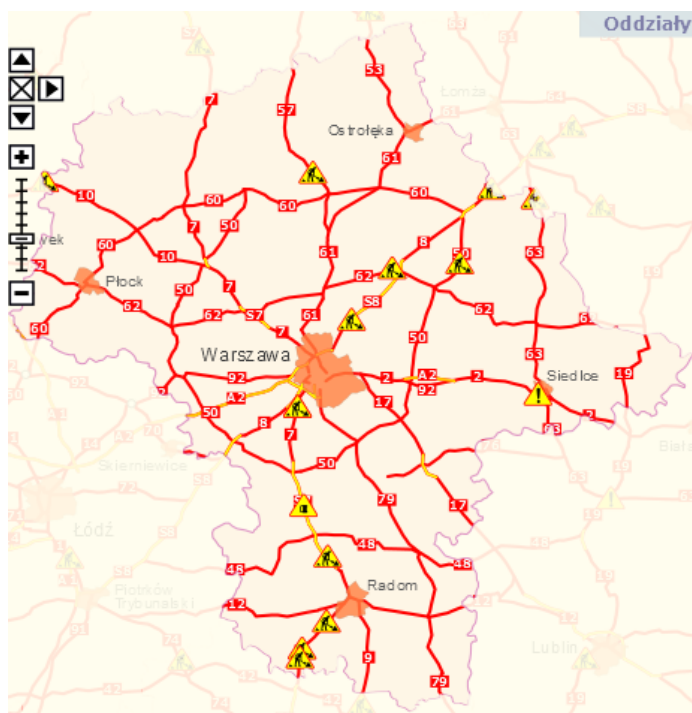
DATA		13-03-2016		< > Kalendarz		Prezentuj dane						
Stacja	PM 10		NO2		CO		O3		SO2-S1		SO2-S24	
	$\mu\text{g}/\text{m}^3$	% LV	$\mu\text{g}/\text{m}^3$	% LV	$\mu\text{g}/\text{m}^3$	% LV	$\mu\text{g}/\text{m}^3$	% LV	$\mu\text{g}/\text{m}^3$	% LV	$\mu\text{g}/\text{m}^3$	% LV
Belsk-IGFPAN			16.2	8.08	530	5.3	77.2	64.07	4.3	1.23	0.8	0.64
Granica-KPN			7.5	3.74			75.2	62.41	0.8	0.23	0.8	0.64
Guty Duże			6.6	3.29			81	67.22	3.6	1.03	1.4	1.12
Legionowo-Zegrzyńska			37	18.45			80	66.39	14.9	4.25	2.5	1.99
Otwock-Brzozowa			46.3	23.09	945	9.45	78.2	64.9	9.5	2.71	6.7	5.34
Piastów-Pułaskiego			80.8	40.3			76.1	63.15	16.7	4.76	8.2	6.53
Płock-Reja	19	37.62	25.4	12.67	1026	10.26	64.6	53.61	3.5	1	2	1.59
Płock-Gimnazjum			16.2	8.08	264	2.64	71.8	59.59	2.5	0.71	1.2	0.96
Radom-Tochtermana	34.9	69.11	71.5	35.66	1348	13.48	53.5	44.4	19.8	5.65	6.1	4.86
Siedlce-Konarskiego	34	67.33	28	13.97	897	8.97	76.1	63.15	10.5	3	5.4	4.3
Warszawa-Komunikacyjna	26.7	52.87	65.2	32.52	944	9.44						
Warszawa-Marszałkowska	31.5	62.38	81	40.4	1014	10.14						
Warszawa-Podleśna							59.6	49.46				
Warszawa-Targówek	15.7	31.09	75.4	37.61	712	7.12	70.5	58.51	3.6	1.03	2.4	1.91
Warszawa-Ursynów	20.6	40.79	69.9	34.86			58.5	48.55	15	4.28	4.7	3.75
Żyrardów-Roosevelta	41.7	82.57										

Skala jakości powietrza

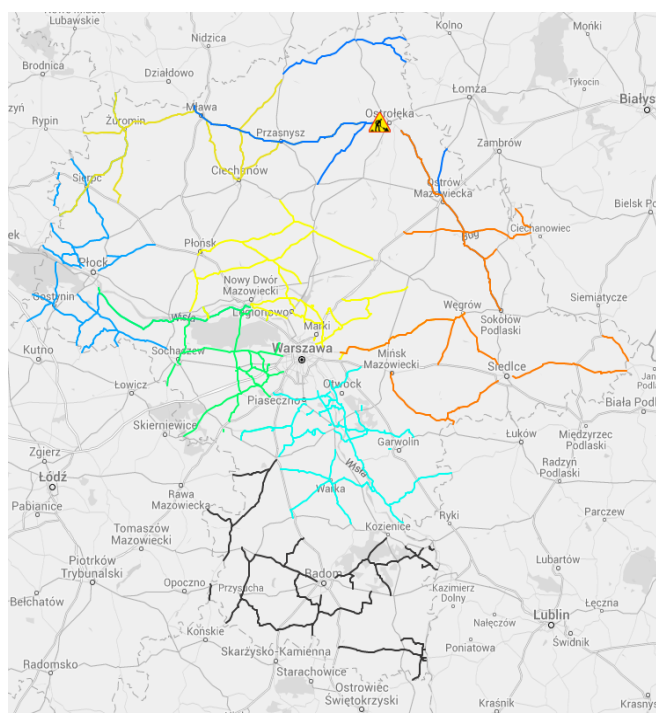
	PM10 - 1h	PM10 - 24h	NO ₂ - 1h	CO - 8h	O ₃ - 1h	O ₃ - 8h	SO ₂ - 1h	SO ₂ - 24h
Bardzo dobry	0-20	0-20	0-40	0-2000	0-24	0-24	0-70	0-25
Dobry	20-60	20-60	40-120	2000-6000	24-72	24-72	70-210	25-50
Umiarkowany	60-100	60-100	120-200	6000-10000	72-120	72-120	210-350	60-100
Dostateczny	100-140	100-140	200-280	10000-140000	120-168	120-168	350-490	100-125
Zły	140-200	140-200	280-400	>140000	168-240	168-240	490-700	>125
Bardzo zły	>200	>200	>400		>240	>240	>700	

Utrudnienia na drogach

Drogi krajowe

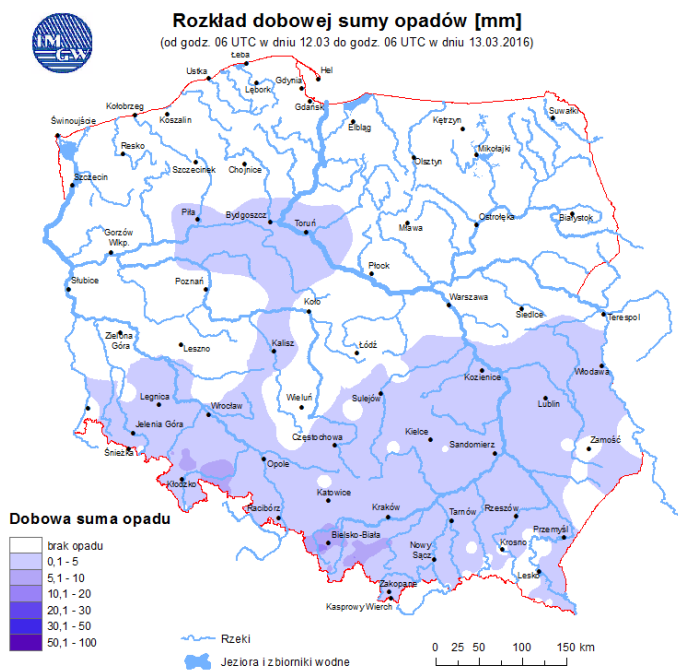


Drogi wojewódzkie

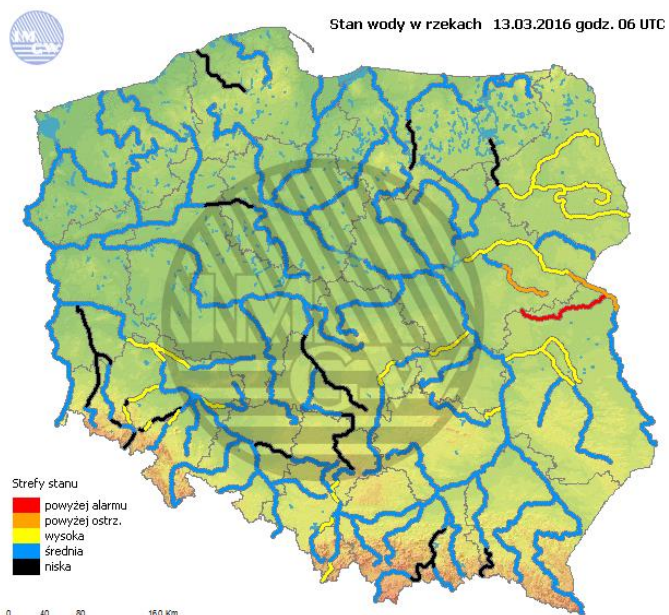


INFORMACJE HYDROLOGICZNO - METEOROLOGICZNE

Rozkład dobowej sumy opadów



Stan wody na głównych rzekach Polski



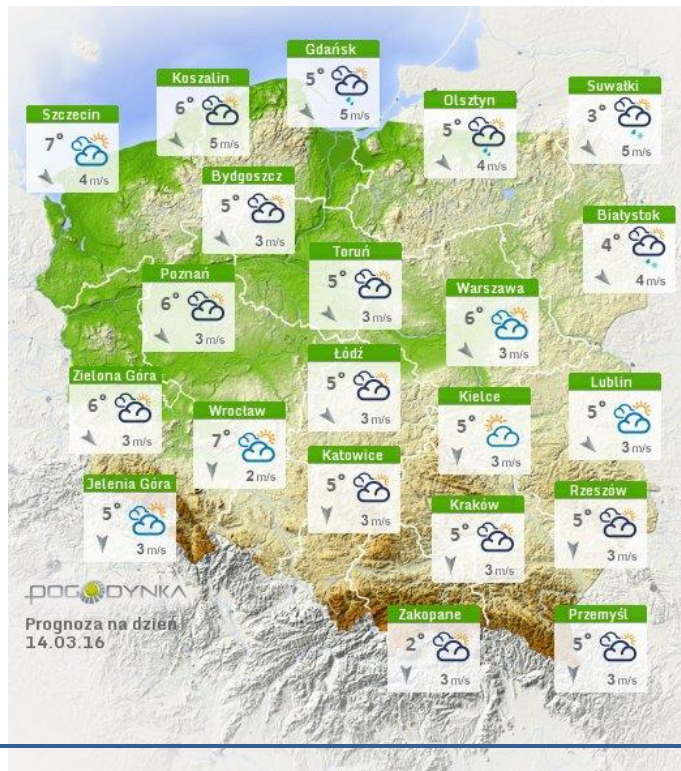
Zjawiska lodowe

B R A K

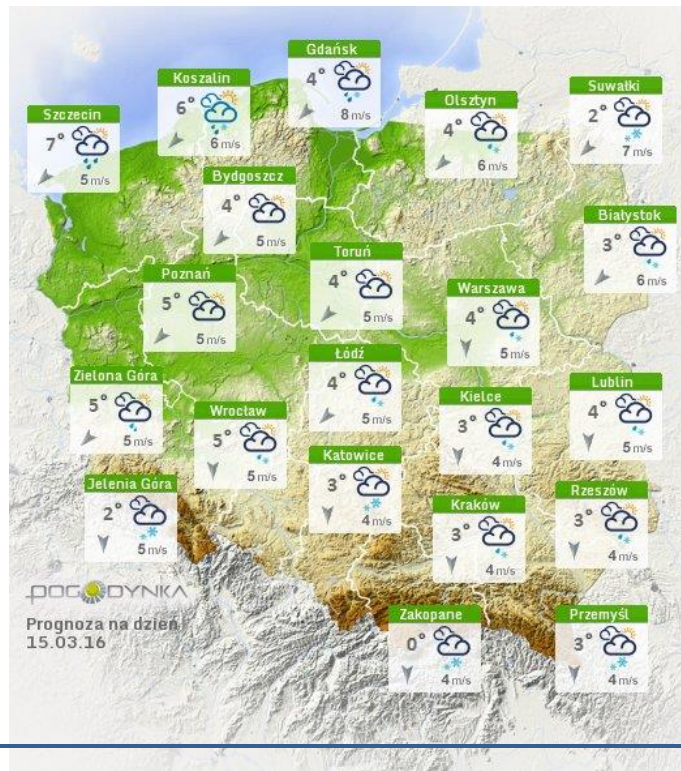
Ostrzeżenia hydro/meteo

B R A K

Prognoza pogody na dziś



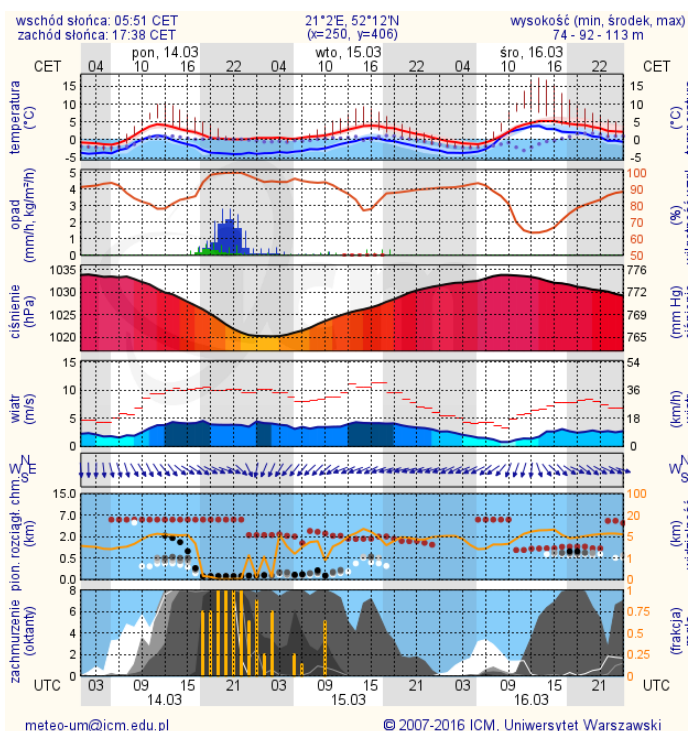
Pogoda na jutro



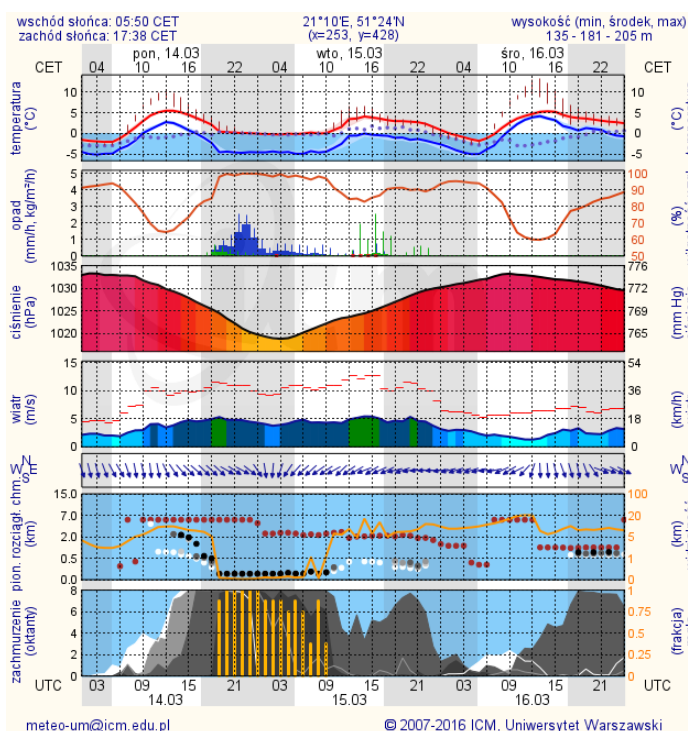
METEOROGRAMY

dla głównych miast województwa mazowieckiego:

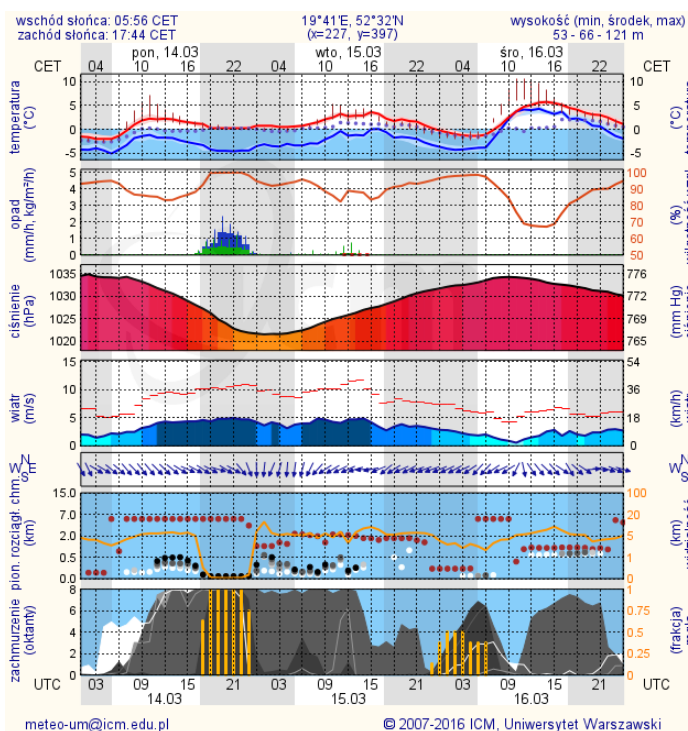
Warszawa



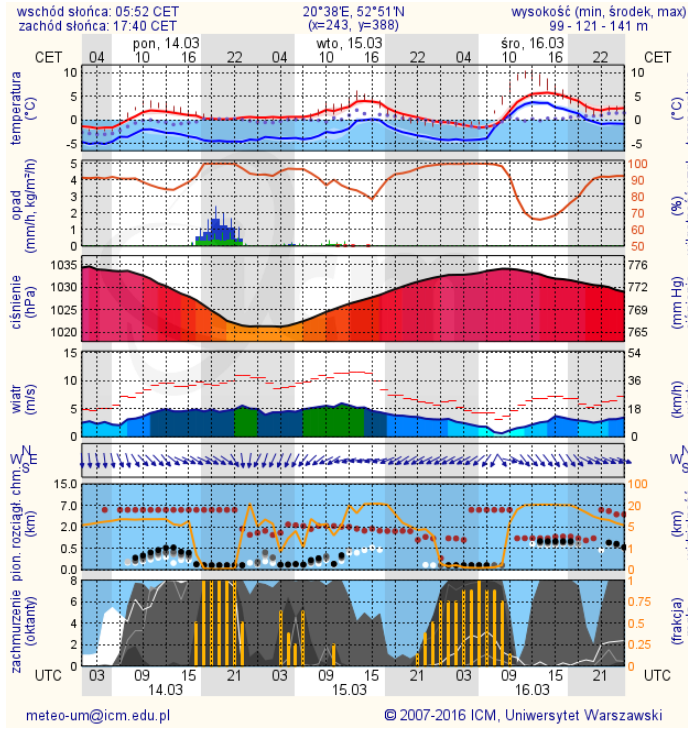
Radom



Płock



Ciechanów

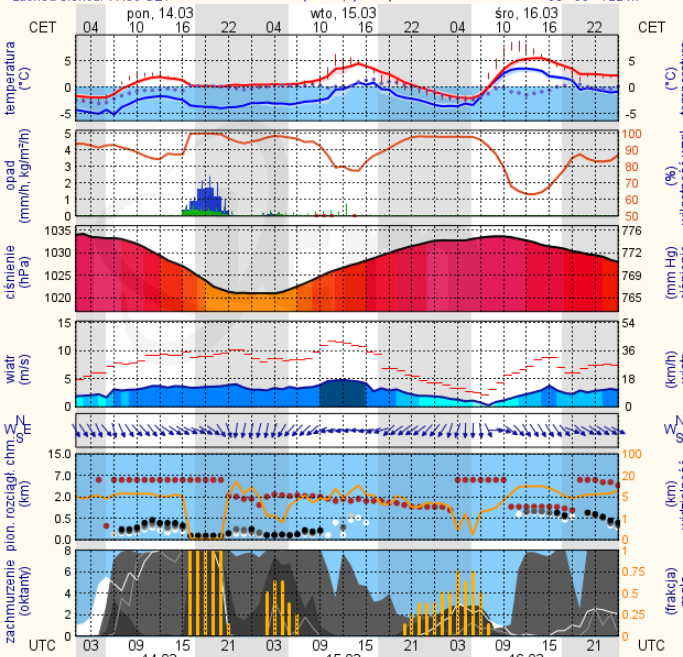


Ostrołęka

wschód słońca: 05:49 CET
zachód słońca: 17:36 CET

21°33'E, 53°3'N
(x=258, y=382)

wysokość (min, środek, max)
90 - 95 - 122 m



meteo-um@icm.edu.pl

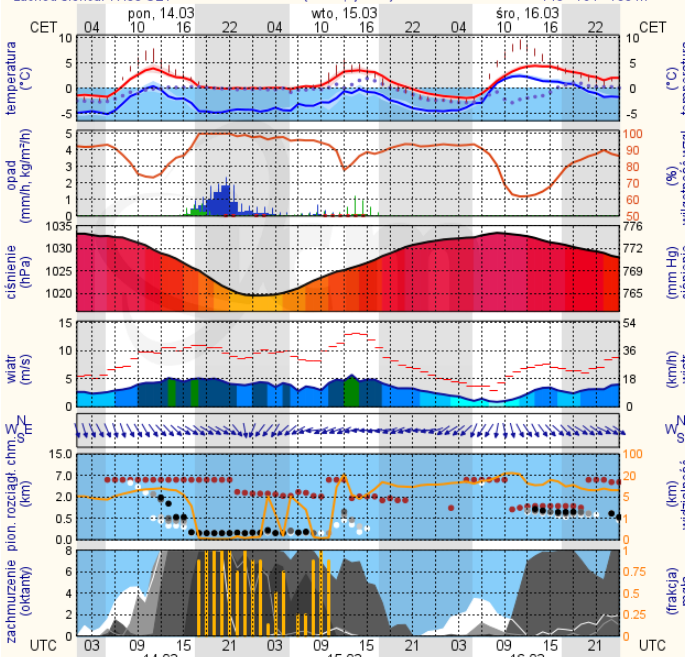
© 2007-2016 ICM, Uniwersytet Warszawski

Siedlce

wschód słońca: 05:46 CET
zachód słońca: 17:33 CET

22°16'E, 52°10'N
(x=271, y=406)

wysokość (min, środek, max)
149 - 164 - 183 m



meteo-um@icm.edu.pl

© 2007-2016 ICM, Uniwersytet Warszawski