



BIULETYN INFORMACYJNY NR 73/2016

za okres od 12.03.2016 r. od godz. 8.00 do 13.03.2016 r. do godz.8.00

niedziela, 13.03.2016 r.



Najważniejsze zdarzenia z minionej doby

1. **Warszawa** - manifestacja przed siedzibą TK.
2. **Obwodnica Mińska Mazowieckiego** – wypadek na A2, dwie osoby ranne.

ZESTAWIENIE DANYCH STATYSTYCZNYCH za okres: 12.03 – 13.03.2016 r.

	KOMENDA STOŁĘCZNA POLICJI		W analizowanym okresie	Od początku roku
	1) Odnotowano wypadków	Ogółem	8	400
	2) Ofiary śmiertelne w wypadkach drogowych/ kolejowych/ lotniczych		2/0/0	23/6/0
	3) Osoby ranne w wypadkach drogowych/kolejowych/lotniczych		6/0/0	430/2/0
	4) Utonięcia /wychłodzenia		0/0	1/7
	KOMENDA WOJEWÓDZKA POLICJI		W analizowanym okresie	Od początku roku
	1) Odnotowano wypadków	Ogółem	7	330
	2) Ofiary śmiertelne w wypadkach drogowych/ kolejowych/ lotniczych		1/0/0	40/1/0
	3) Osoby ranne w wypadkach drogowych/kolejowych/lotniczych		6/0/0	393/2/0
	4) Utonięcia/wychłodzenia		0/0	2/7
	KOMENDA WOJEWÓDZKA PAŃSTWOWEJ STRAŻY POŻARNEJ		W analizowanym okresie	Od początku roku
	1) Liczba pożarów	ogółem	39	2464
	2) Ofiary śmiertelne w pożarach/zaczadzenia		0/0	8/4
	3) Osoby ranne w pożarach/zatrute CO		2/0	114/12
	NADWIŚLAŃSKI ODDZIAŁ STRAŻY GRANICZNEJ		W dniu 12.03.2016	Od początku roku
	1) Ruch graniczny: schengen/ non-schengen	ogółem	21439/10058	1652565/801441
	2) Złożone wnioski o nadanie statusu uchodźcy		0	134
	3) Cudzoziemcy, którym odmówiono wjazdu do RP/zatrzymano		0/3	80/190

LICZBA CHORYCH NA GRYPĘ AH1N1 (POTWIERDZONE LABORATORYJNIE)

POLSKA	WOJ. MAZOWIECKIE	OSTATNIA DOBA	ZGONY WOJ. MAZOWIECKIE
980	65	7	2

UTONIĘCIA		WYCHŁODZENIA		ZATRUCIE CO od 01.01.2016 r.	
w ciągu doby	ogółem w roku	w ciągu doby	ogółem w roku	w ciągu doby	Ogółem
0	4	0	14	0	10

WYKAZ ZGROMADZEŃ PUBLICZNYCH, IMPREZ MASOWYCH I INNYCH WYDARZEŃ planowanych w dniu 13.03.2016 r.

Godziny imprezy	Rodzaj imprezy	Miejsce/Trasa	Organizator	Liczba uczestników	Uwagi
9.00-16.00	inne	ul. Powstańców Śląskich 127 - Automobilklub Polski; <u>odcinek 1</u> ulicami: Piastów Śląskich, Żołnierzy Wyklętych, Himalajska, Radiowa, os. Boemerowo, Radiowa, Klaudyn ul. Ekologiczna, Cieciewierza, Szymanowskiego, 3 Maja, Izabelin ulice: Krasińskiego, Tetmajera, Chodkiewicza, Kościuszki, 3 Maja do Truskawia; <u>odcinek 2</u> : Truskaw, ul. 3 Maja, Izabelin ul. Lipkowska, Lipków ul. Jakubowicza, Mościckiego, Stare Babice ul. Sienkiewicza, Rynek, Sikorskiego, Decowskiego, Dobrzańskiego, Warszawa ulice: Podkowińska, Kocjana, Kartezjusza, Gąsiorowskiego, Kaliskiego, os. Boemerowo, Radiowa, Himalajska, Żołnierzy Wyklętych, Piastów Śląskich, zakończenie ul. Powstańców Śląskich - Automobilklub Polski	Automobilklub Polski	45-50 załóg	impreza nawigacyjna "Rajd Pań"
10.00-16.00	inne	ul. Marsa 56C - Centrum Targowo - Kongresowe MT Polska	Murator Expo	ok. 2500	28. edycja Targów Sportów Wodnych i Rekreacji "Wiatr i Woda 2016"
10.00-17.00	inne	chodnik przy ul. Kredytowej na odcinku od ul. Mazowieckiej wzdłuż gmachu Państwowego Muzeum Etnograficznego do budynku Urzędu m.st. Warszawy przy ul. Kredytowej 3	Państwowe Muzeum Etnograficzne	3000	Kiermasz Wielkanocny
10.00-18.00	inne	ul. Mińska 25 - Soho Factory, hala 16	Ambasada Izraela	bdb	wystawa "Open a door to Israel", w ramach obchodów Święta Niepodległości Państwa Izrael
15.00-17.30	religijna	<u>zbiórka</u> : ul. Karolkowa 49, przed Kościołem św. Klemensa, <u>przemarsz</u> ulicami: Karolkowa, Wolska, Towarowa, Al. Solodarności, Al. Jana Pała II, Al. Wojska Polskiego, Jana Kozińskiego do Kościoła św. Stanisława Kostki przy ul. Hozjusza 2	Parafia św. Klemensa Hofbauera	bdb	procesja Drogi Krzyżowej
16.45-21.00	zgrupowanie	<u>zbiórka</u> ul. Świętojańska 10, przed kościołem pw. Matki Bożej Łaskawej, <u>przemarsz</u> ulicami: Świętojańska, pl. Zamkowy, Krakowskie Przedmieście, Świętokrzyska, pl. Powstańców Warszawy, przed siedzibę Telewizyjnej Agencji Informacyjnej przy pl. Powstańców Warszawy 7, następnie manifestanci przejdą ulicami: Moniuszki, Jasna, Zgoda, Bracka, Krucza, Żurawia, pl. Trzech Krzyży, Al. Ujazdowskie, Matejki, przed budynek Ambasady Kanady przy ul. Matejki 1/5, a następnie do ul. Wiejskiej, przed gmach Sejmu RP przy ul. Wiejskiej 4/6/8	osoba prywatna	300	pokuta wobec niewypięnienia Jasnogórskich Ślubów Narodu, modlitwa o zmiany w mediach i o nawrócenie środowisk dziennikarskich
17.00-20.30	masowa artystyczno - rozrywkowa	ul. Pileckiego 122, hala widowiskowo - sportowa Arena Ursynów	WAGART	do 2316	seminarium z zakresu ochrony środowiska pt. "Zielono mi", połączony z koncertem zespołu Enej

ZAGROŻENIA ŚRODOWISKA

Wyniki pomiarów zanieczyszczeń powietrza za minioną dobę [w $\mu\text{g}/\text{m}^3$] na automatycznych stacjach WIOŚ w Warszawie

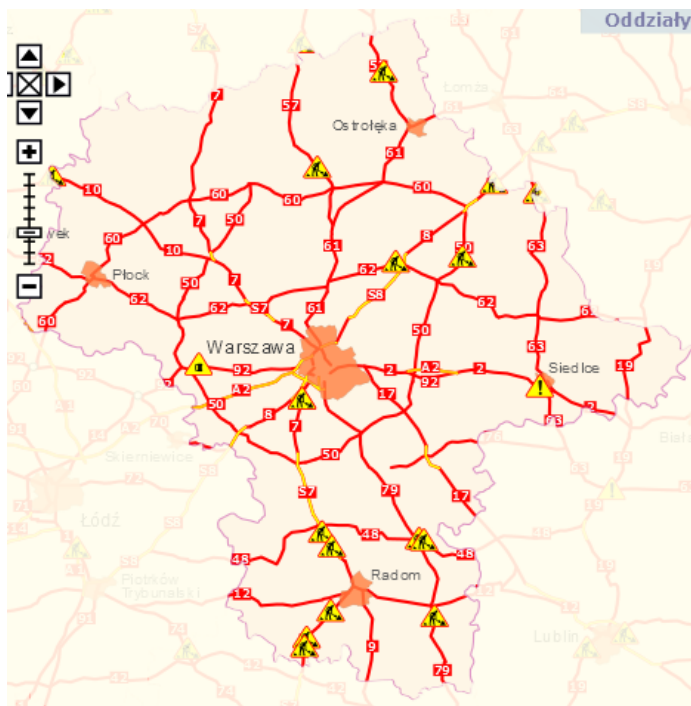
DATA												
		12-03-2016		< >		Kalendarz		Prezentuj dane				
Stacja	PM10		NO2		CO		O3		SO2-S1		SO2-S24	
	$\mu\text{g}/\text{m}^3$	% LV	$\mu\text{g}/\text{m}^3$	% LV	$\mu\text{g}/\text{m}^3$	% LV	$\mu\text{g}/\text{m}^3$	% LV	$\mu\text{g}/\text{m}^3$	% LV	$\mu\text{g}/\text{m}^3$	% LV
Belsk-IGFPAN			25.6	12.77	491	4.91	13.4	11.12	11.5	3.28	4.8	3.82
Granica-KPN			9	4.49			29.1	24.15	0.8	0.23	0.8	0.64
Guty Duże			4	2			43.1	35.77	1	0.29	0.8	0.64
Legionowo-Zegrzyńska			8.2	4.09			30.5	25.31	1.8	0.51	0.8	0.64
Otwock-Brzozowa			13.9	6.93	552	5.52	23.1	19.17	6.8	1.94	5.9	4.7
Piastów w Pułaskiego			18.2	9.08			23.2	19.25	6	1.71	5.4	4.3
Płock-Reja	22.1	43.76	12.5	6.23	1049	10.49	28.6	23.73	1.4	0.4	1.2	0.96
Płock-Gimnazjum			12.9	6.43	320	3.2	34.6	28.71	57.6	16.43	11.3	9
Radom-Tochtermana	30.8	60.99	22.3	11.12	981	9.81	16.3	13.53	4.6	1.31	3.1	2.47
Siedlce-Konarskiego	35.6	70.5	9.7	4.84	725	7.25	27.1	22.49	5.3	1.51	3.9	3.11
Warszawa-Komunikacyjna	31.6	62.57	50.4	25.14	1033	10.33						
Warszawa-Marszałkowska	37.1	73.47	68.1	33.97	1192	11.92						
Warszawa-Podleśna							21.1	17.51				
Warszawa-Targówek	15.7	31.09	19.6	9.78	607	6.07	21.4	17.76	2.1	0.6	1.9	1.51
Warszawa-Ursynów	31	61.39	48.9	24.39			14.2	11.78	4.9	1.4	3.6	2.87
Żyrardów-Roosevelta	26.3	52.08										

Skala jakości powietrza

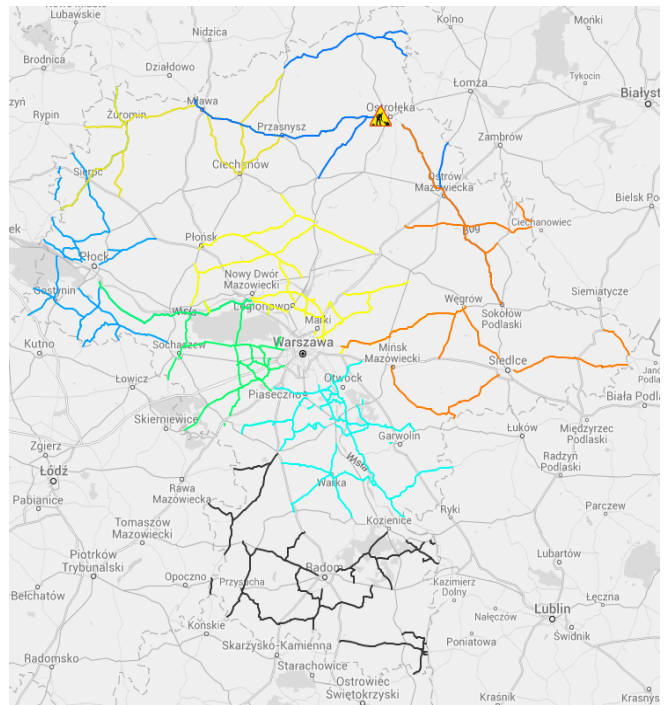
	PM10 - 1h	PM10 - 24h	NO ₂ - 1h	CO - 8h	O ₃ - 1h	O ₃ - 8h	SO ₂ - 1h	SO ₂ - 24h
Bardzo dobry	0-20	0-20	0-40	0-2000	0-24	0-24	0-70	0-28
Dobry	20-50	20-50	40-120	2000-6000	24-72	24-72	70-210	28-80
Umiarkowany	50-100	50-100	120-200	6000-10000	72-120	72-120	210-350	80-100
Dostateczny	100-140	100-140	200-280	10000-140000	120-168	120-168	350-490	100-125
Zły	140-200	140-200	280-400	>140000	168-240	168-240	490-700	>125
Bardzo zły	>200	>200	>400		>240	>240	>700	

Utrudnienia na drogach

Drogi krajowe

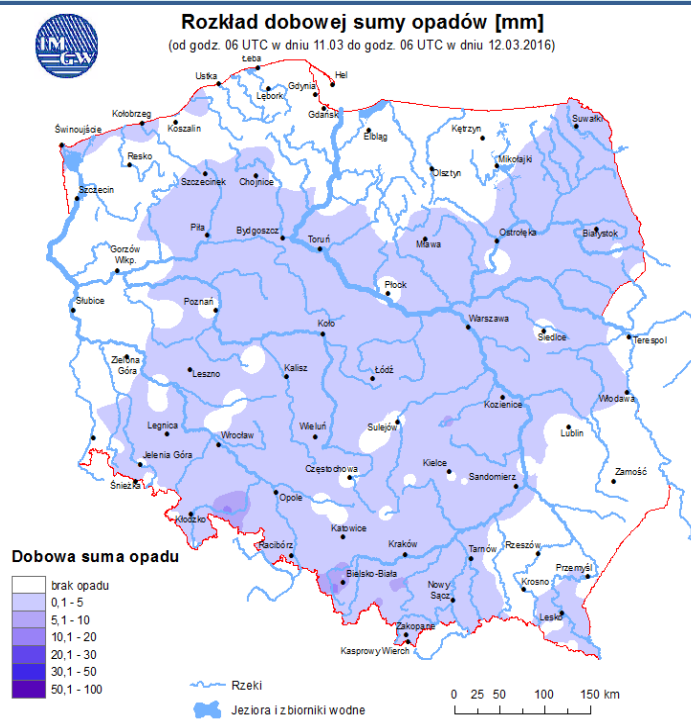


Drogi wojewódzkie

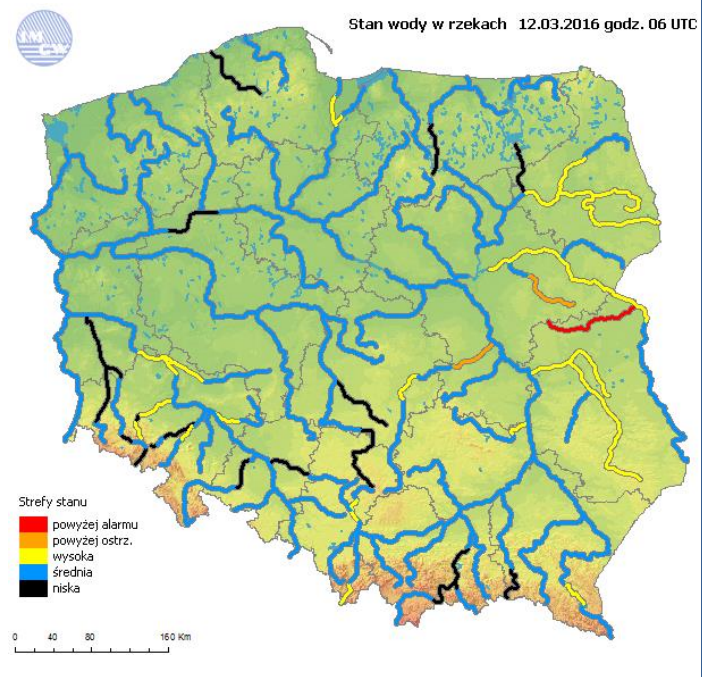


INFORMACJE HYDROLOGICZNO - METEOROLOGICZNE

Rozkład dobowej sumy opadów



Stan wody na głównych rzekach Polski



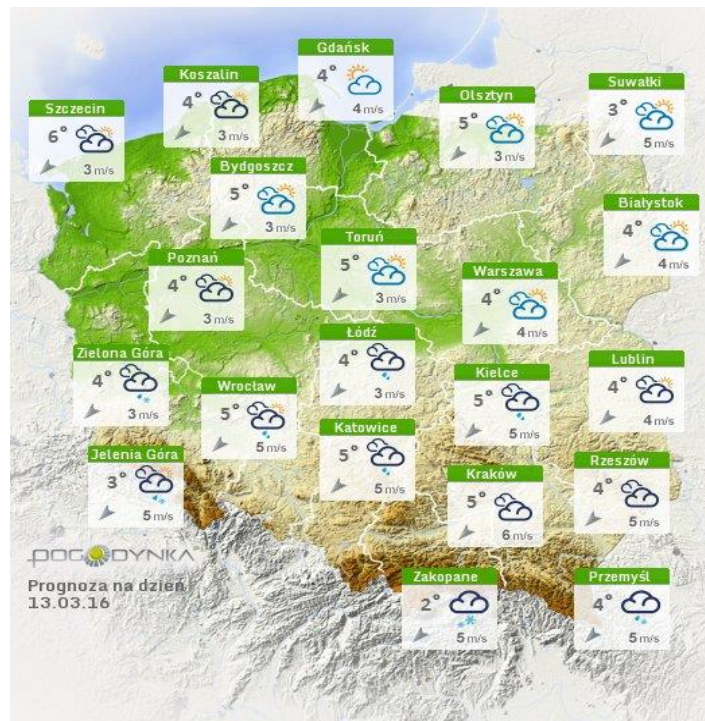
Zjawiska lodowe

B R A K

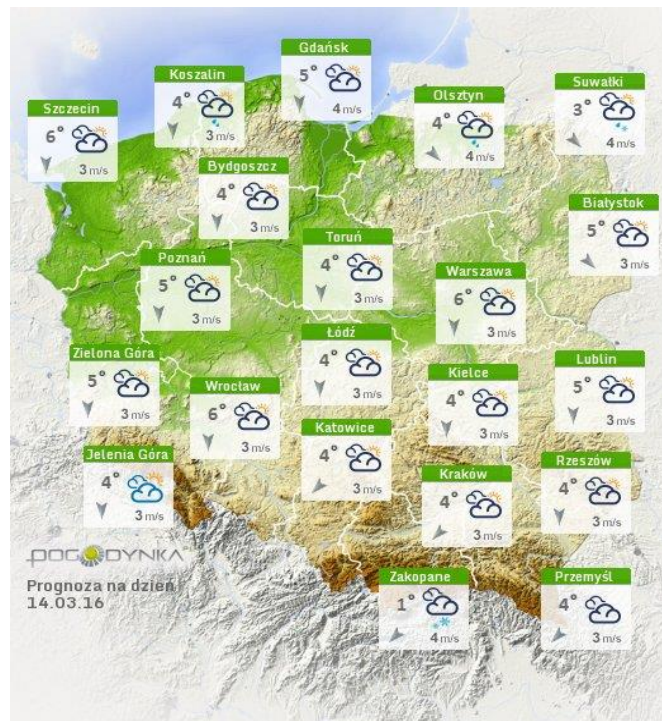
Ostrzeżenia hydro/meteo

B R A K

Prognoza pogody na dziś



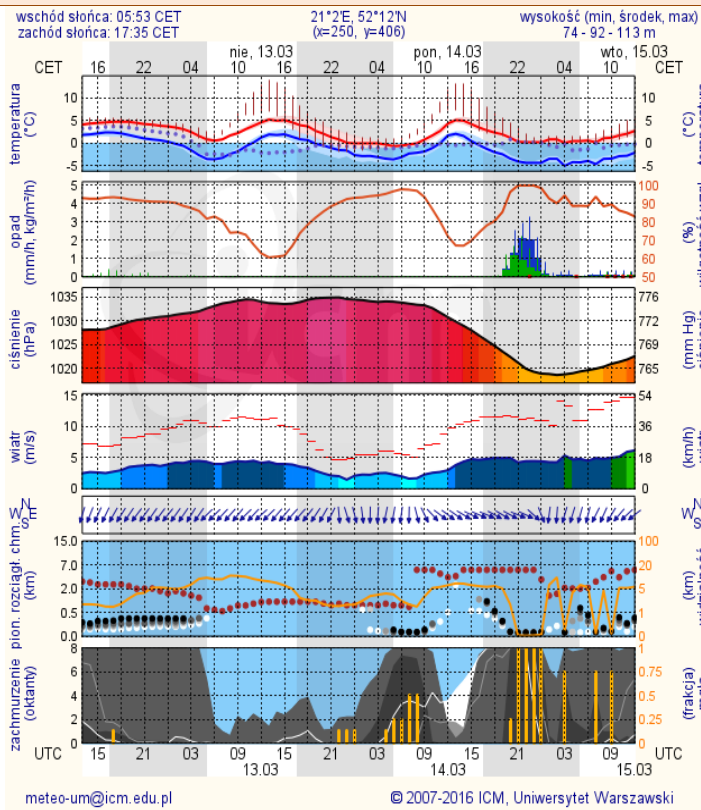
Pogoda na jutro



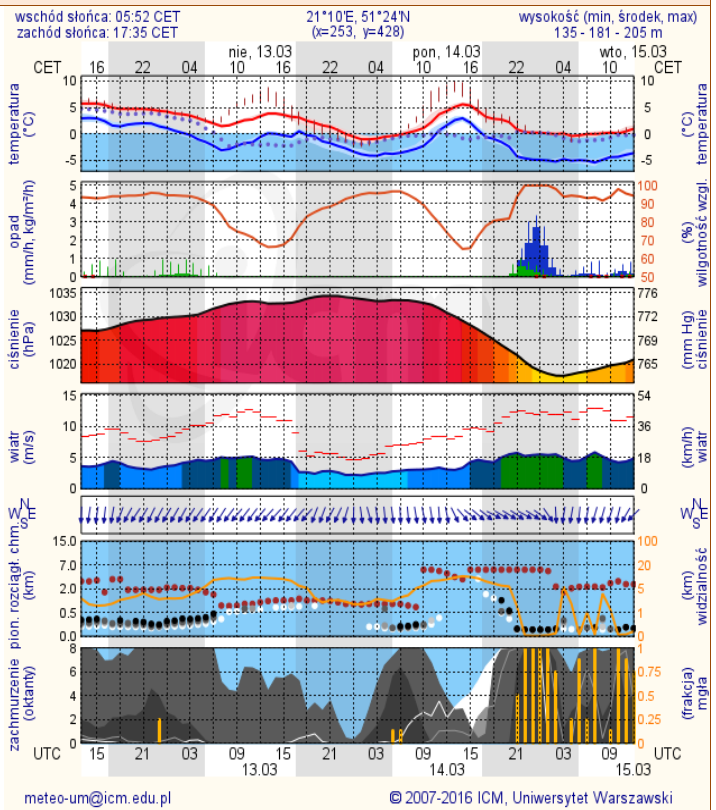
METEOROGRAMY

dla głównych miast województwa mazowieckiego:

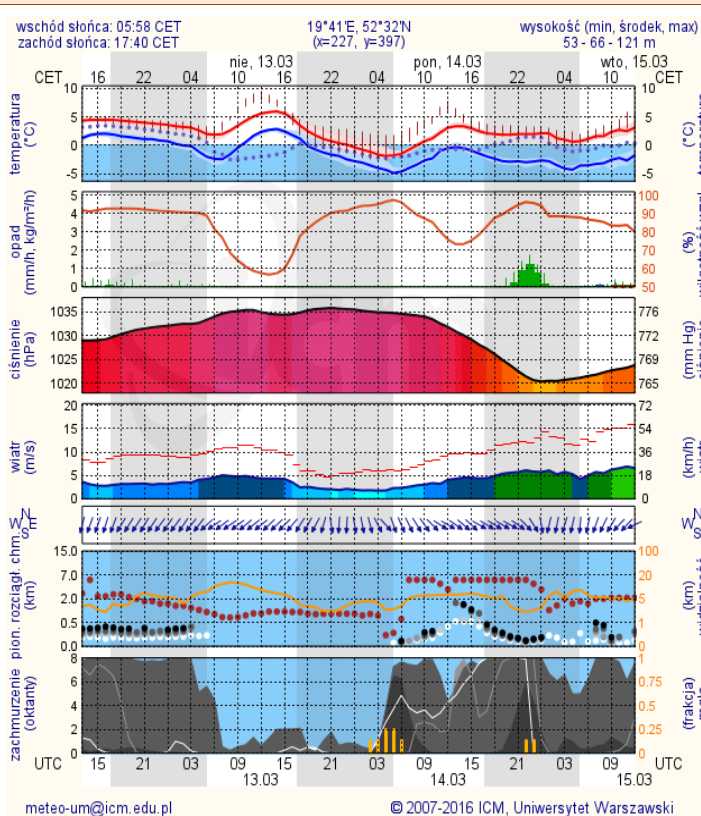
Warszawa



Radom



Płock



Ciechanów

