

BIULETYN INFORMACYJNY NR 71/2016

za okres od 10.03.2016 r. od godz. 8.00 do 11.03.2016 r. do godz.8.00

piątek, 11.03.2016 r.



Najważniejsze zdarzenia z minionej doby

1. Warszawa - manifestacja KOD przed siedzibą TK i siedzibą KPRM.

ZESTAWIENIE DANYCH STATYSTYCZNYCH za okres: 10.03 – 11.03.2016 r.

	KOMENDA STOŁECZNA POLICJI		W analizowanym okresie	Od początku roku
	1) Odnotowano wypadków	Ogółem	5	384
	2) Ofiary śmiertelne w wypadkach drogowych/ kolejowych/ lotniczych		0/0/0	21/6/0
	3) Osoby ranne w wypadkach drogowych/kolejowych/lotniczych		5/0/0	415/2/0
	4) Utonięcia /wychłodzenia		0/0	1/7
	KOMENDA WOJEWÓDZKA POLICJI		W analizowanym okresie	Od początku roku
	1) Odnotowano wypadków	Ogółem	8	313
	2) Ofiary śmiertelne w wypadkach drogowych/ kolejowych/ lotniczych		0/0/0	38/1/0
	3) Osoby ranne w wypadkach drogowych/kolejowych/lotniczych		11/0/0	376/2/0
	4) Utonięcia/wychłodzenia		0/0	2/7
	KOMENDA WOJEWÓDZKA PAŃSTWOWEJ STRAŻY POŻARNEJ		W analizowanym okresie	Od początku roku
	1) Liczba pożarów	ogółem	31	2392
	2) Ofiary śmiertelne w pożarach/zaczadzenia		0/0	8/4
	3) Osoby ranne w pożarach/zatrute CO		0/0	112/12
	NADWIŚLAŃSKI ODDZIAŁ STRAŻY GRANICZNEJ		W dniu 10.03.2016	Od początku roku
	1) Ruch graniczny: schengen/ non-schengen	ogółem	24774/9778	1602436/778712
	2) Złożone wnioski o nadanie statusu uchodźcy		0	134
	3) Cudzoziemcy, którym odmówiono wjazdu do RP/zatrzymano		3/5	80/184

LICZBA CHORYCH NA GRYPĘ AH1N1 (POTWIERDZONE LABORATORYJNIE)

POLSKA	WOJ. MAZOWIECKIE	OSTATNIA DOBA	ZGONY WOJ. MAZOWIECKIE
943	58	0	2

UTONIĘCIA		WYCHŁODZENIA		ZATRUCIE CO od 01.01.2016 r.	
w ciągu doby	ogółem w roku	w ciągu doby	ogółem w roku	w ciągu doby	Ogółem
1	4	0	14	0	10

WYKAZ ZGROMADZEŃ PUBLICZNYCH, IMPREZ MASOWYCH I INNYCH WYDARZEŃ planowanych w dniu 11.03.2016 r.

Godziny imprezy	Rodzaj imprezy	Miejsce/Trasa	Organizator	Liczba uczestników	Uwagi
10.00-18.00	inne	ul. Marsa 56C - Centrum Targowo - Kongresowe MT Polska	Murator Expo	ok. 2500	28. edycja Targów Sportów Wodnych i Rekreacji "Wiatr i Woda 2016"
12.00-15.00	okolicznościowa	ul. Mińska 25 - Soho Factory, hala nr 16	Ambasada Izraela	ok. 1000	obchody Święta Niepodległości Izraela, połączone z oficjalnym otwarciem wystawy "Open a door to Israel", z udziałem Ambasadora Izraela Pani Anny Azari
12.30-15.30	zgromadzenie	al. Jana Pawła II 27, przed siedzibą Spółki UPC Polska	osoba prywatna	200	protest przeciwko sposobowi przeprowadzenia planowanego przez zarząd spółki wydzielenia części zakładu UPC Polska do nowego podmiotu
17.30-22.00	masowa artystyczno - rozrywkowa	ul. Pileckiego 122, Arena Ursynów	bdb	2316	impreza z cyklu "NieĆpa 2016"

ZAGROŻENIA ŚRODOWISKA

Wyniki pomiarów zanieczyszczeń powietrza za minioną dobę [w $\mu\text{g}/\text{m}^3$] na automatycznych stacjach WIOŚ w Warszawie

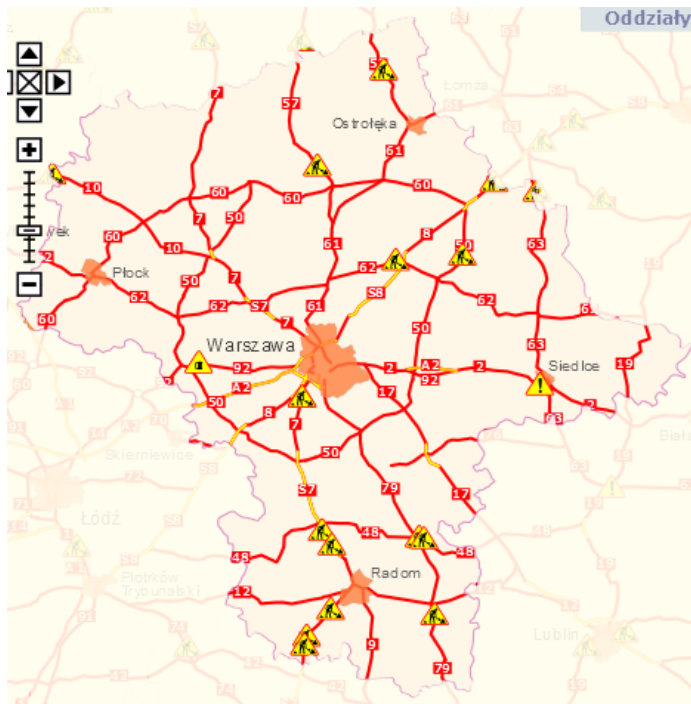
DATA												
10-03-2016		<	>	Kalendarz		Prezentuj dane						
Stacja	PM10		NO2		CO		O3		SO2-S1		SO2-S24	
	$\mu\text{g}/\text{m}^3$	% LV	$\mu\text{g}/\text{m}^3$	% LV	$\mu\text{g}/\text{m}^3$	% LV	$\mu\text{g}/\text{m}^3$	% LV	$\mu\text{g}/\text{m}^3$	% LV	$\mu\text{g}/\text{m}^3$	% LV
Belsk-IGF PAN			17.3	8.63	497	4.97	47.3	39.25	1.8	0.51	0.5	0.4
Granica-KPN			12.6	6.28			51.4	42.66	6.4	1.83	1.2	0.96
Guty Duże			7.7	3.84			70.6	58.59	1.6	0.46	1	0.8
Legionowo-Zegrzyńska			9.6	4.79					1.7	0.49	1.1	0.88
Otwock-Brzozowa			16.5	8.23	516	5.16	47.9	39.75	6.9	1.97	6.4	5.1
Piastów-wP ułaskiego			42.3	21.1			44.4	36.85	40	11.41	15.3	12.19
Płock-Reja	17.9	35.45	19.5	9.73	983	9.83	50.4	41.83	3.9	1.11	2.2	1.75
Płock-Gimnazjum			16.8	8.38	261	2.61	56.1	46.56	2.4	0.68	0.7	0.56
Radom-Tochtermana	28.3	56.04	32	15.96	951	9.51	23.3	19.34	11.4	3.25	5.7	4.54
Siedlce-Konarskiego	32.4	64.16	14.2	7.08	770	7.7	52.4	43.49	7.4	2.11	4.2	3.35
Warszawa-Komunikacyjna	28	55.45	52.7	26.28	997	9.97						
Warszawa-Marszałkowska	36.4	72.08	79.7	39.75	1119	11.19						
Warszawa-Podleśna							36.4	30.21				
Warszawa-Targówek	13.5	26.73	32.3	16.11	608	6.08	50.4	41.83	3.2	0.91	2.5	1.99
Warszawa-Ursynów	22.6	44.75	36.1	18			39.8	33.03	5.9	1.68	4.7	3.75
Żyrardów-Roosevelta	26	51.49										

Skala jakości powietrza

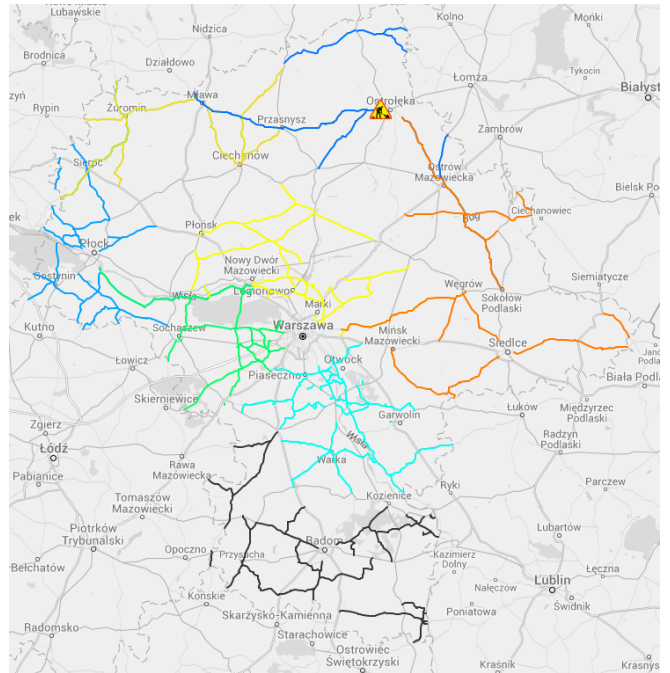
	PM10 - 1h	PM10 - 24h	NO ₂ - 1h	CO - 8h	O ₃ - 1h	O ₃ - 8h	SO ₂ - 1h	SO ₂ - 24h
Bardzo dobry	0-20	0-20	0-40	0-2000	0-24	0-24	0-70	0-25
Dobry	20-60	20-60	40-120	2000-6000	24-72	24-72	70-210	25-60
Umiarkowany	60-100	60-100	120-200	6000-10000	72-120	72-120	210-360	60-100
Dostateczny	100-140	100-140	200-280	10000-140000	120-168	120-168	360-490	100-125
Zły	140-200	140-200	280-400	>140000	168-240	168-240	490-700	>125
Bardzo zły	>200	>200	>400		>240	>240	>700	

Utrudnienia na drogach

Drogi krajowe

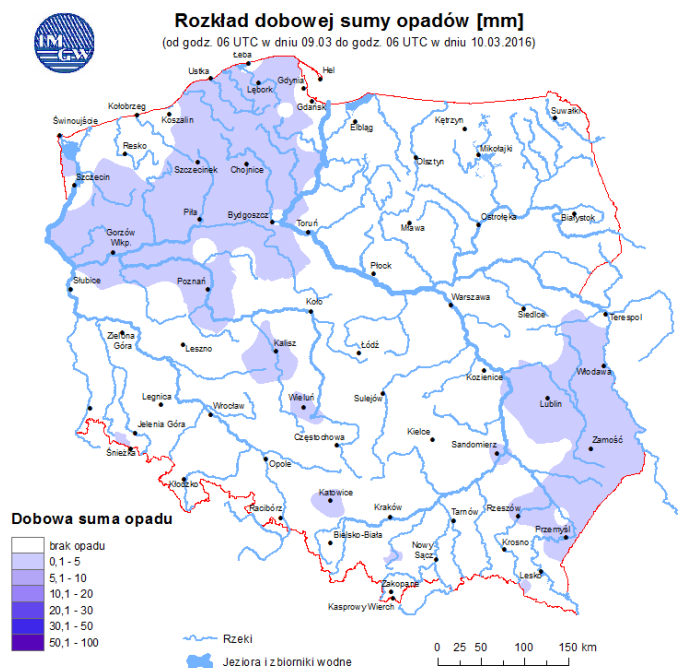


Drogi wojewódzkie

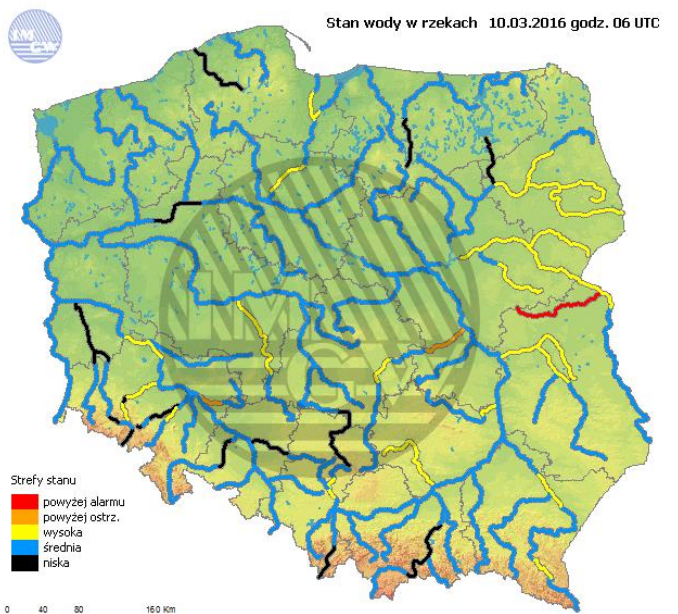


INFORMACJE HYDROLOGICZNO - METEOROLOGICZNE

Rozkład dobowej sumy opadów



Stan wody na głównych rzekach Polski



Zjawiska lodowe

B R A K

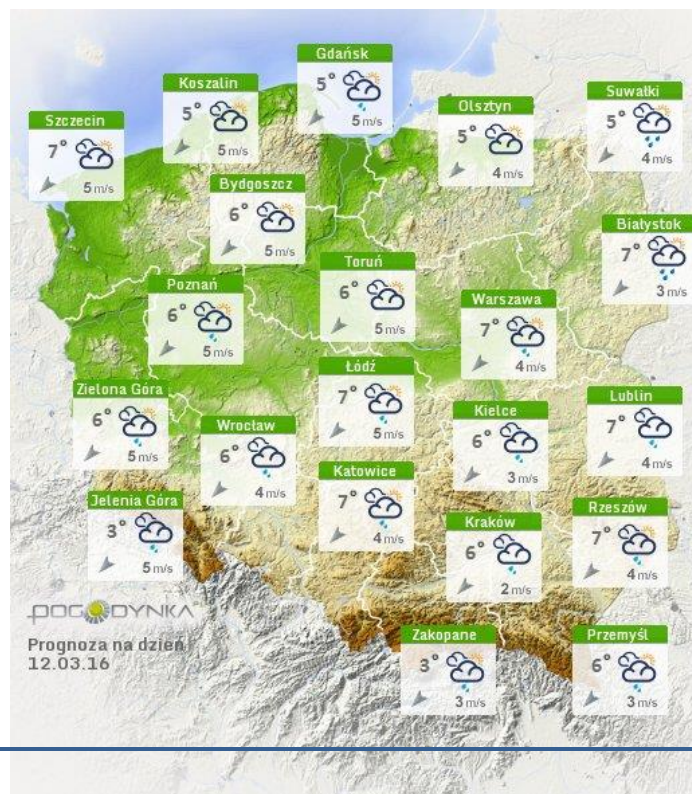
Ostrzeżenia hydro/meteo

B R A K

Prognoza pogody na dziś



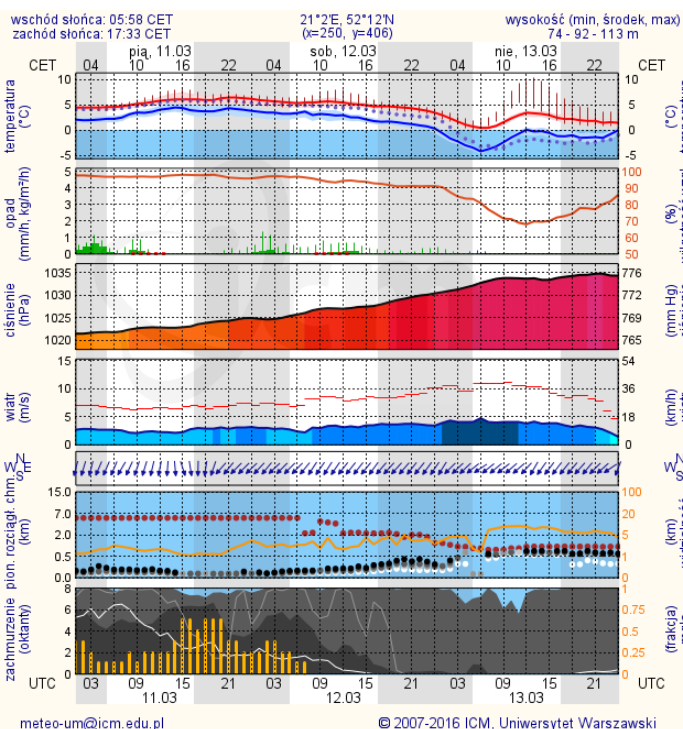
Pogoda na jutro



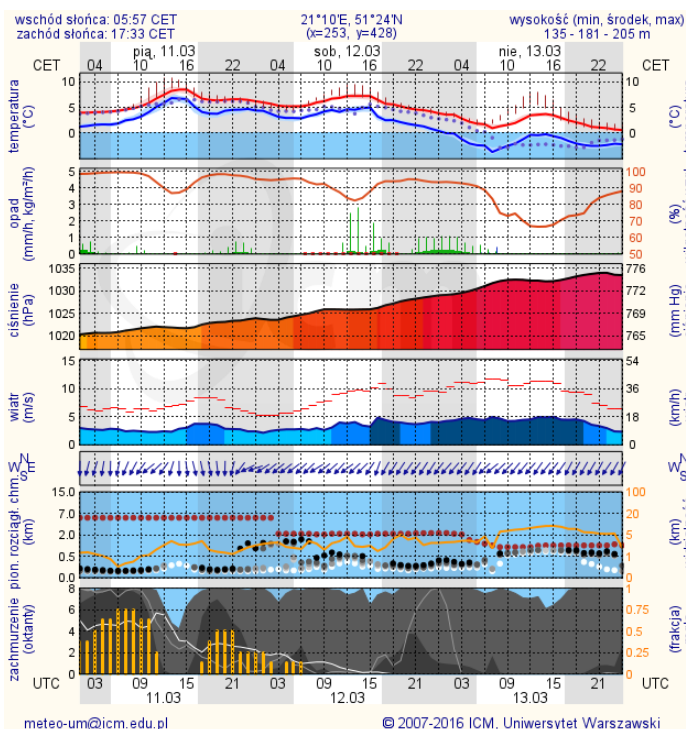
METEOROGRAMY

dla głównych miast województwa mazowieckiego:

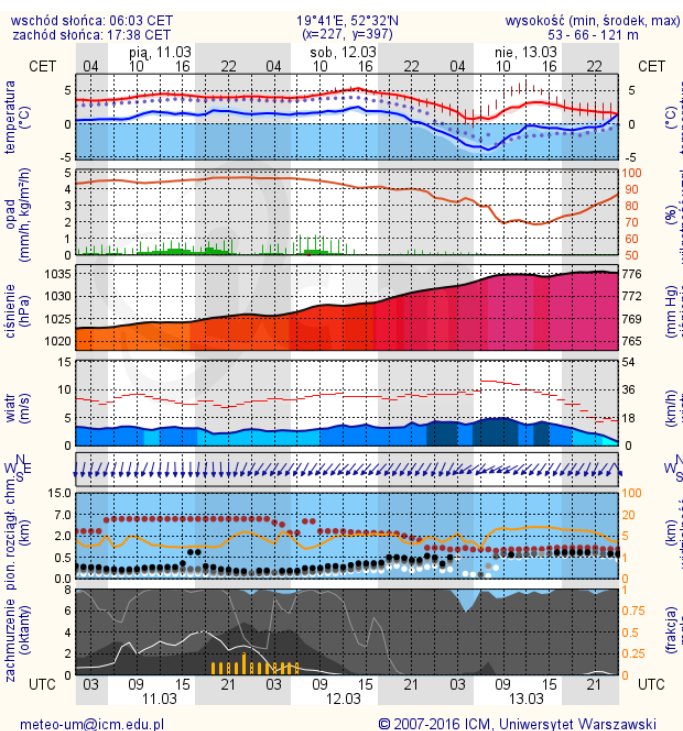
Warszawa



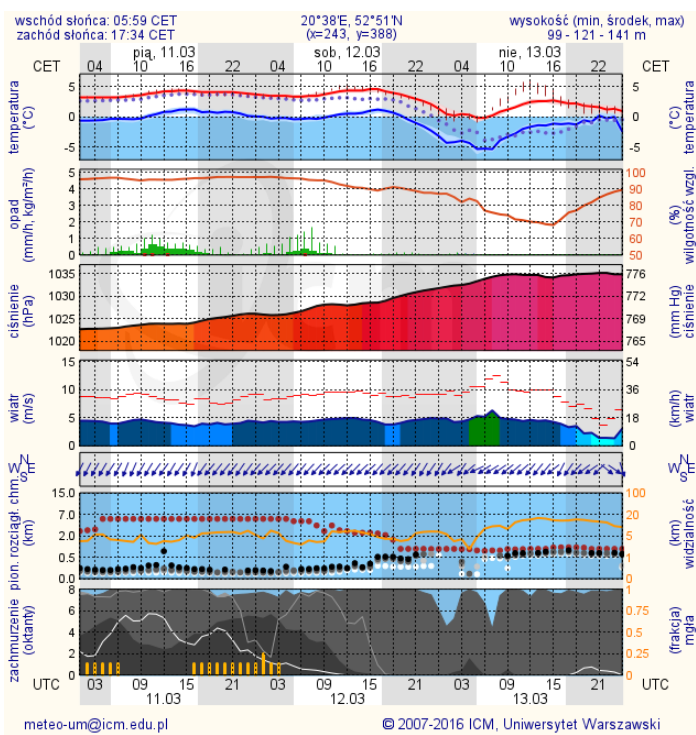
Radom



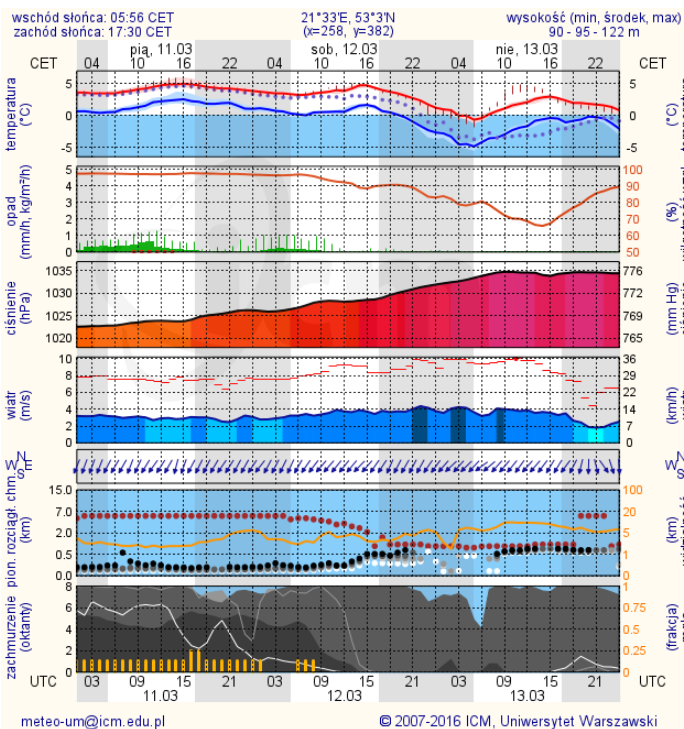
Płock



Ciechanów



Ostrołęka



Siedlce

