



## BIULETYN INFORMACYJNY NR 69/2016

za okres od 09.03.2016 r. od godz. 8.00 do 10.03.2016 r. do godz.8.00

czwartek, 10.03.2016 r.



### Najważniejsze zdarzenia z minionej doby

1. **Radom** – budynek Sądu Okręgowego, informacja o podłożeniu ładunku wybuchowego.
2. **Warszawa** – w stawie ujawniono zwłoki 56 letniej kobiety.
3. **Płock** – pożar kamienicy, 7 osób ewakuowanych.
4. **Starowiskitki** (pow. żyrardowski) – zderzenie 2 samochodów ciężarowych.
5. **Warszawa** - manifestacja KOD przed siedzibą TK.

## ZESTAWIENIE DANYCH STATYSTYCZNYCH za okres: 09.03 – 10.03.2016 r.

	<b>KOMENDA STOŁECZNA POLICJI</b>		<b>W analizowanym okresie</b>	<b>Od początku roku</b>
	1) Odnotowano wypadków	Ogółem	7	379
	2) Ofiary śmiertelne w wypadkach drogowych/ kolejowych/ lotniczych		0/0/0	21/6/0
	3) Osoby ranne w wypadkach drogowych/kolejowych/lotniczych		10/0/0	410/2/0
	4) Utonięcia /wychłodzenia		0/0	1/7
	<b>KOMENDA WOJEWÓDZKA POLICJI</b>		<b>W analizowanym okresie</b>	<b>Od początku roku</b>
	1) Odnotowano wypadków	Ogółem	3	305
	2) Ofiary śmiertelne w wypadkach drogowych/ kolejowych/ lotniczych		0/0/0	38/1/0
	3) Osoby ranne w wypadkach drogowych/kolejowych/lotniczych		3/0/0	365/2/0
	4) Utonięcia/wychłodzenia		0/0	2/7
	<b>KOMENDA WOJEWÓDZKA PAŃSTWOWEJ STRAŻY POŻARNEJ</b>		<b>W analizowanym okresie</b>	<b>Od początku roku</b>
	1) Liczba pożarów	ogółem	53	2361
	2) Ofiary śmiertelne w pożarach/zaczadzenia		0/0	8/4
	3) Osoby ranne w pożarach/zatrute CO		0/0	112/12
	<b>NADWIŚLAŃSKI ODDZIAŁ STRAŻY GRANICZNEJ</b>		<b>W dniu 09.03.2016</b>	<b>Od początku roku</b>
	1) Ruch graniczny: schengen/ non-schengen	ogółem	24415/9984	1577662/768934
	2) Złożone wnioski o nadanie statusu uchodźcy		2	134
	3) Cudzoziemcy, którym odmówiono wjazdu do RP/zatrzymano		0/0	77/179

**LICZBA CHORYCH NA GRYPĘ AH1N1 (POTWIERDZONE LABORATORYJNIE)**

POLSKA	WOJ. MAZOWIECKIE	OSTATNIA DOBA	ZGONY WOJ. MAZOWIECKIE
912	58	0	2

UTONIĘCIA		WYCHŁODZENIA		ZATRUCIE CO od 01.01.2016 r.	
w ciągu doby	ogółem w roku	w ciągu doby	ogółem w roku	w ciągu doby	Ogółem
1	4	0	14	0	10

**WYKAZ ZGROMADZEŃ PUBLICZNYCH, IMPREZ MASOWYCH I INNYCH WYDARZEŃ planowanych w dniu 10.03.2016 r.**

Godziny imprezy	Rodzaj imprezy	Miejsce/Trasa	Organizator	Liczba uczestników	Uwagi
7.00-22.00	ćwiczenia	bdb	NATO	bdb	ćwiczenie sztabowe krypt. "NATO-CMX 2016", z udziałem władz NATO oraz krajów członkowskich Sojuszu
18.00-22.00	zgromadzenie	ul. Krakowskie Przedmieście 48/50, przed Pałacem Prezydenckim,	osoba prywatna	2000	oddanie hołdu ofiarom katastrofy w Smoleńsku
20.00-22.00	zgromadzenie	<u>zbiórka</u> : ul. Świętojańska 8, przed Archikatedrą Świętego Jana, <u>przemarsz</u> Traktem Królewskim przed Pałac Prezydencki przy ul. Krakowskie Przedmieście 48/50	osoba prywatna	2000	oddanie hołdu ofiarom katastrofy w Smoleńsku

# ZAGROŻENIA ŚRODOWISKA

Wyniki pomiarów zanieczyszczeń powietrza za minioną dobę [w  $\mu\text{g}/\text{m}^3$ ] na automatycznych stacjach WIOŚ w Warszawie

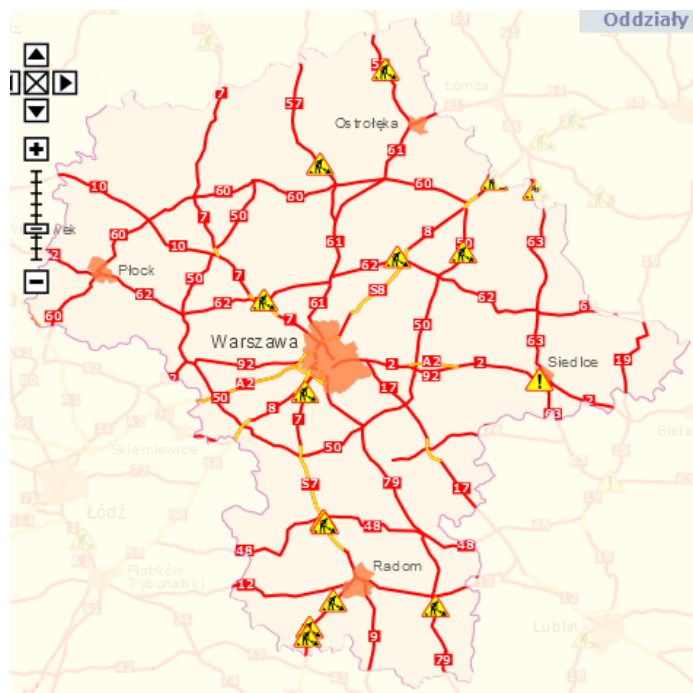
DATA		09-03-2016		<input type="button" value="Kalendarz"/> <input type="button" value="Prezentuj dane"/>								
Stacja	PM10		NO2		CO		O3		SO2-S1		SO2-S24	
	$\mu\text{g}/\text{m}^3$	% LV	$\mu\text{g}/\text{m}^3$	% LV	$\mu\text{g}/\text{m}^3$	% LV	$\mu\text{g}/\text{m}^3$	% LV	$\mu\text{g}/\text{m}^3$	% LV	$\mu\text{g}/\text{m}^3$	% LV
Belsk-IGFPAN			47.1	23.49	764	7.64	52.8	43.82	3.9	1.11	0.7	0.56
Granica-KPN			40.3	20.1			61.9	51.37	11	3.14	2.6	2.07
Guty Duże			9.6	4.79			72.4	60.08	1	0.29	0.4	0.32
Legionowo-Zegrzyńska			31	15.46			73.3	60.83	9.4	2.68	3.5	2.79
Otwock-Brzozowa			32.5	16.21	2632	26.32	64.5	53.53	11.3	3.22	7.9	6.29
Piastów-Pułaskiego			61.3	30.57			64.2	53.28	11.8	3.37	8.2	6.53
Płock-Reja	29	57.43	30.4	15.16	1016	10.16	50.7	42.07	7.8	2.23	4	3.19
Płock-Gimnazjum			32.5	16.21	389	3.89	57.3	47.55	8.4	2.4	3.5	2.79
Radom-Tochtermana	60.4	119.6	58.9	29.38	1765	17.65	31.2	25.89	10.9	3.11	7.2	5.74
Siedlce-Konarskiego	52.4	103.76	37.5	18.7	1606	16.06	61.9	51.37	5.6	1.6	4.2	3.35
Warszawa-Komunikacyjna	48	95.05	85.5	42.64	1613	16.13						
Warszawa-Marszałkowska	49.1	97.23	89	44.39	1505	15.05						
Warszawa-Podleśna							43.4	36.02				
Warszawa-Targówek	29.2	57.82	67.9	33.87	1392	13.92	61.5	51.04	5.9	1.68	3.4	2.71
Warszawa-Ursynów	39.4	78.02	43.5	21.7			51.3	42.57	11.5	3.28	6.1	4.86
Żyrardów-Roosevelta	40.3	79.8										

## Skala jakości powietrza

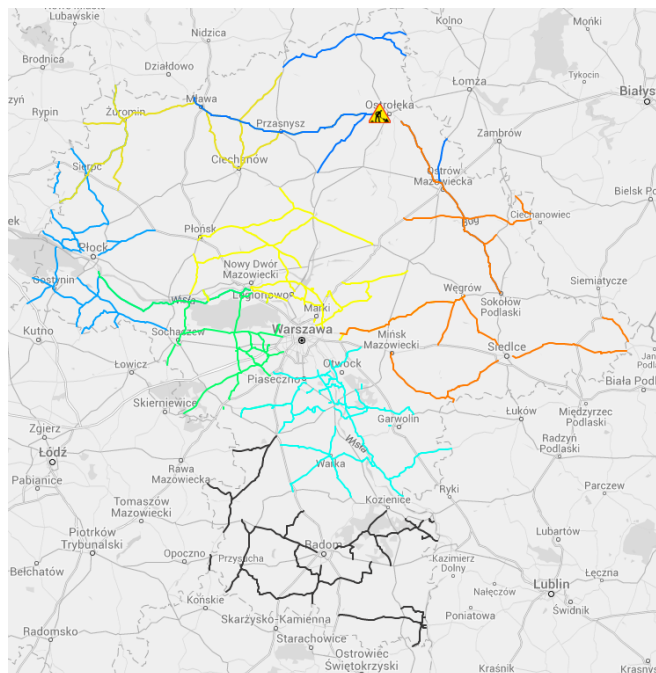
	PM10 - 1h	PM10 - 24h	NO <sub>2</sub> - 1h	CO - 8h	O <sub>3</sub> - 1h	O <sub>3</sub> - 8h	SO <sub>2</sub> - 1h	SO <sub>2</sub> - 24h
Bardzo dobry	0-20	0-30	0-40	0-2000	0-24	0-24	0-70	0-25
Dobry	20-40	20-90	40-120	2000-6000	24-72	24-72	70-210	25-80
Umiarkowany	60-100	60-100	120-200	6000-10000	72-120	72-120	210-350	80-100
Dostateczny	100-140	100-140	200-250	1000-14000	120-168	120-168	350-490	100-125
Zły	140-200	140-200	250-400	14000	168-240	168-240	490-700	125
Bardzo zły	>200	>200	>400		>240	>240	>700	

# Utrudnienia na drogach

## Drogi krajowe

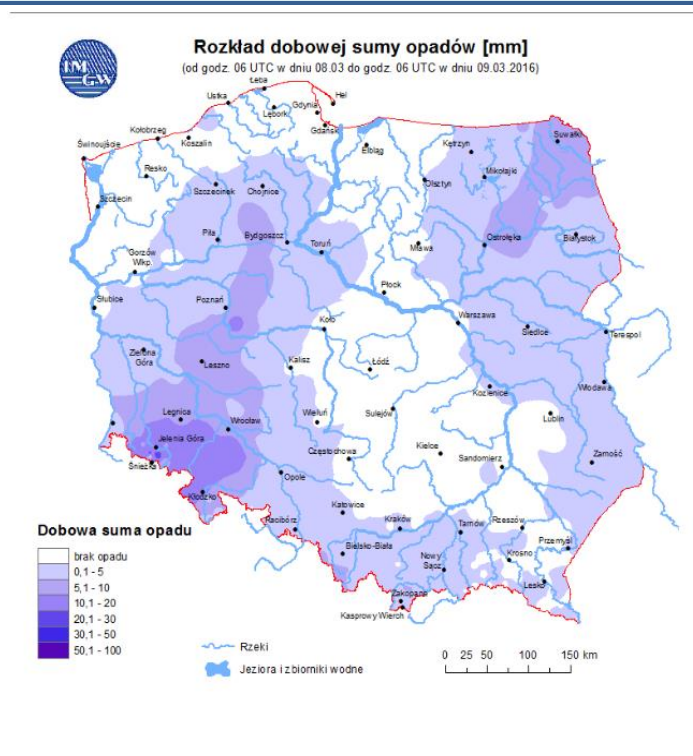


## Drogi wojewódzkie

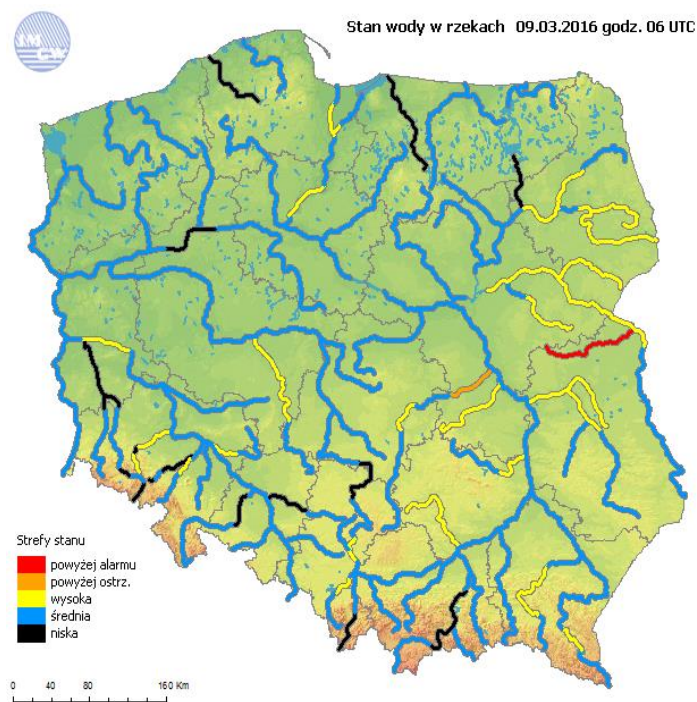


# INFORMACJE HYDROLOGICZNO - METEOROLOGICZNE

## Rozkład dobowej sumy opadów



## Stan wody na głównych rzekach Polski



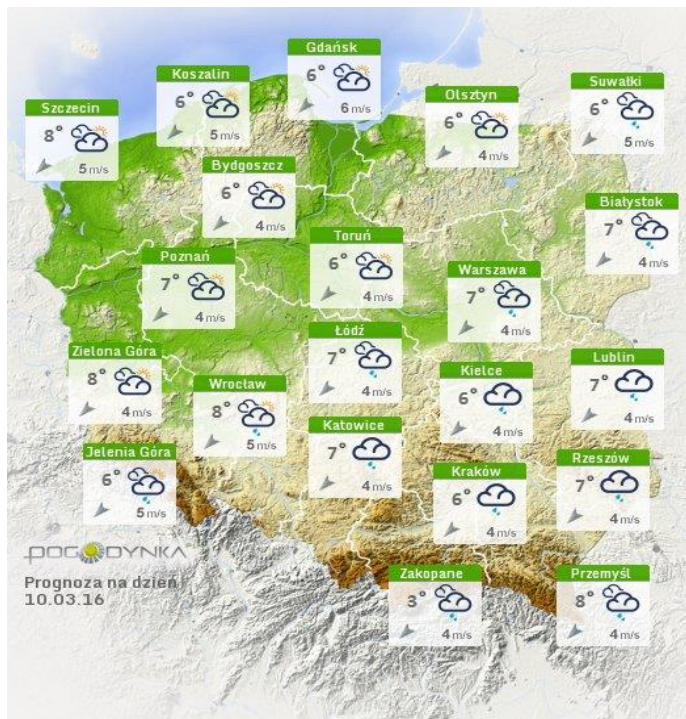
## Zjawiska lodowe

**B R A K**

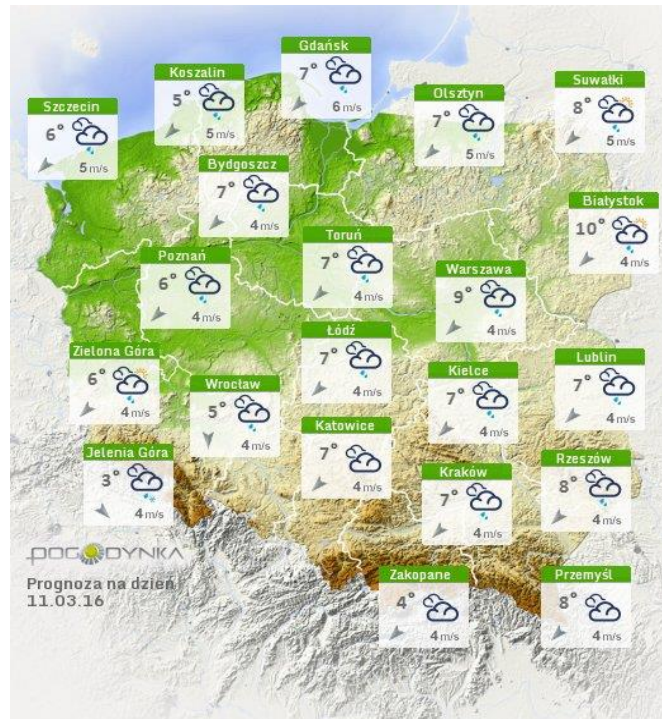
## Ostrzeżenia hydro/meteo

**B R A K**

## Prognoza pogody na dziś



## Pogoda na jutro

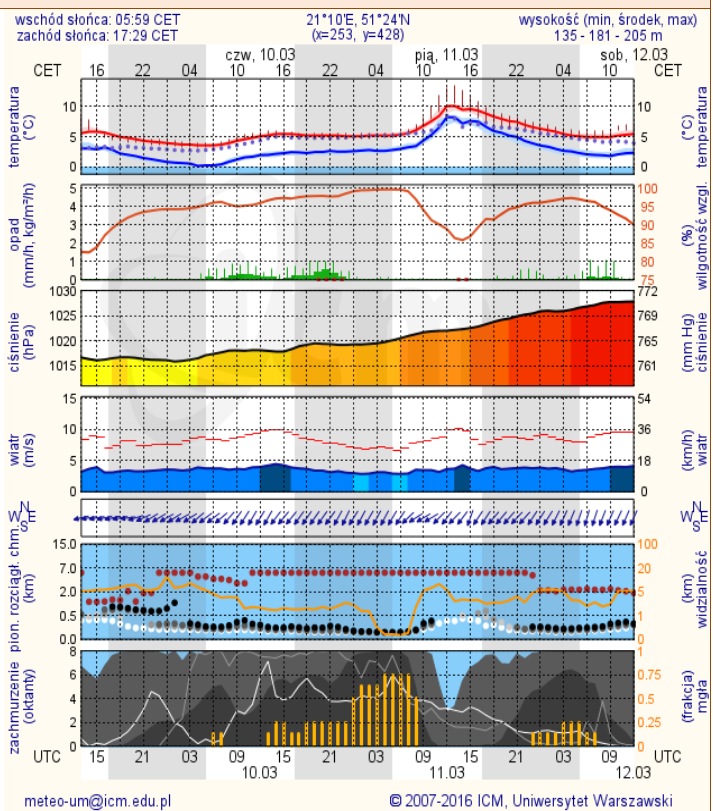
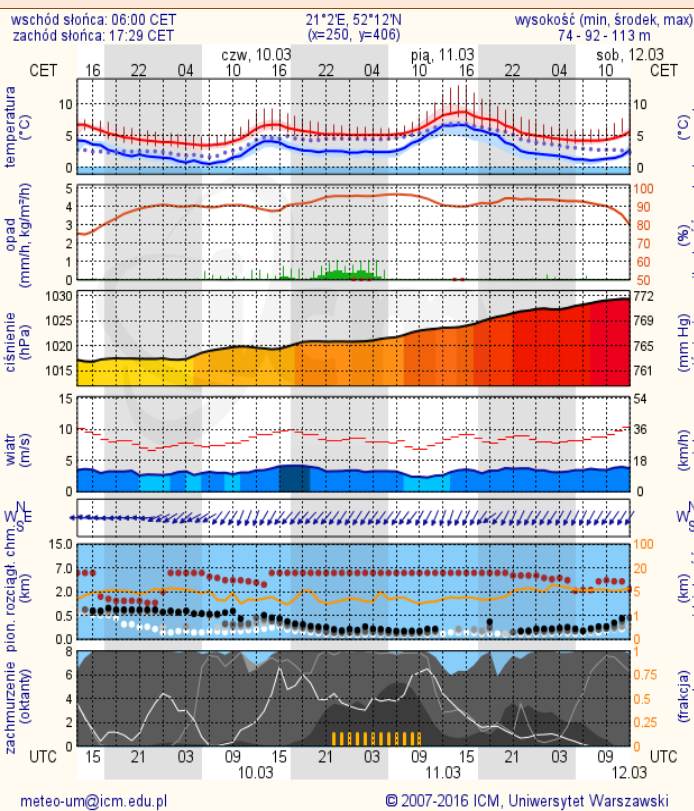


# METEOROGRAMY

## dla głównych miast województwa mazowieckiego:

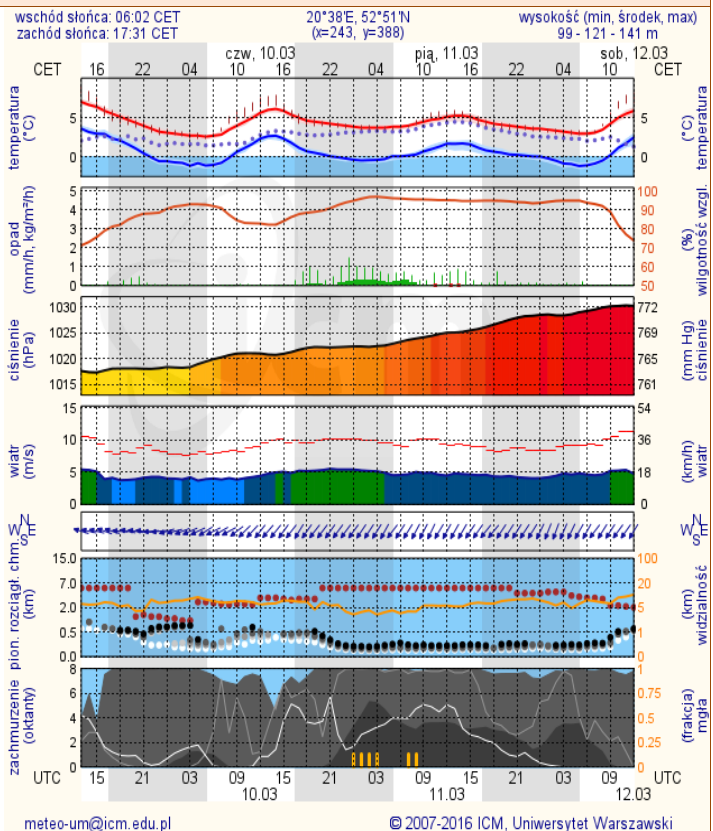
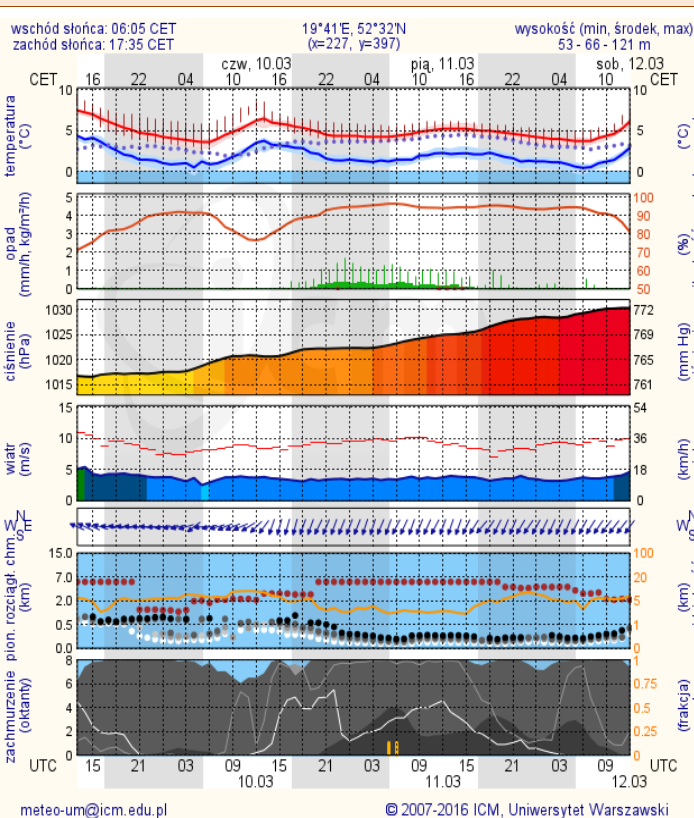
### Warszawa

### Radom

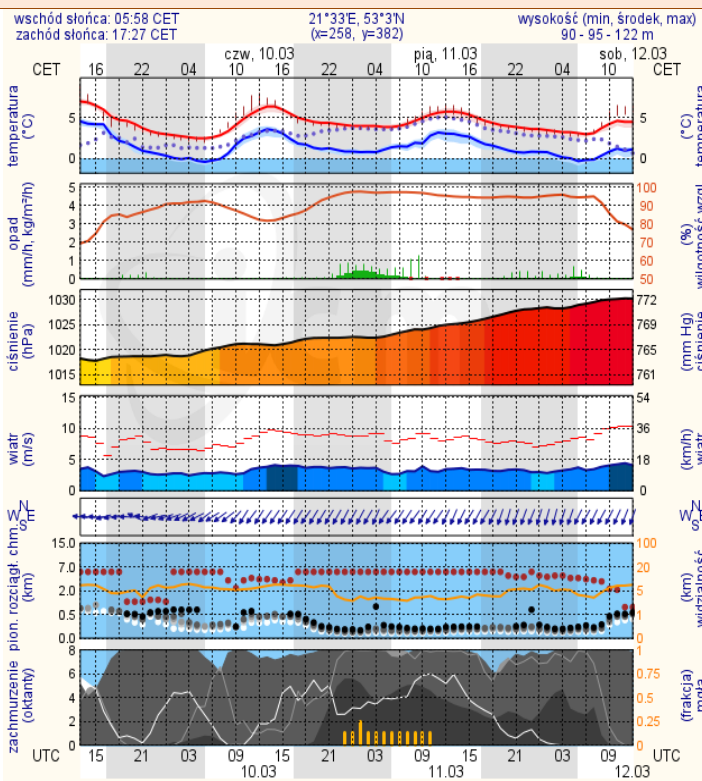


### Płock

### Ciechanów



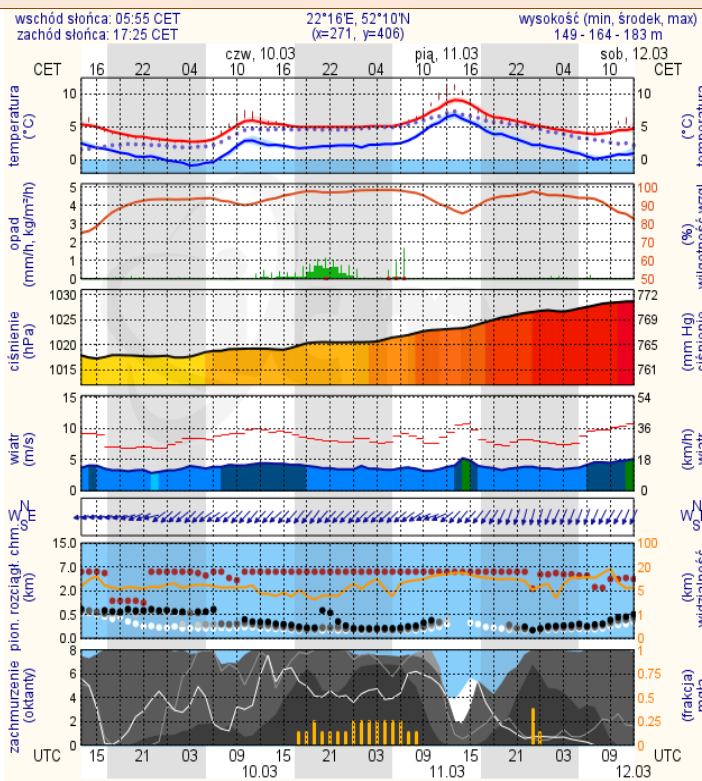
## Ostrołęka



meteo-um@icm.edu.pl

© 2007-2016 ICM, Uniwersytet Warszawski

## Siedlce



meteo-um@icm.edu.pl

© 2007-2016 ICM, Uniwersytet Warszawski