



## BIULETYN INFORMACYJNY NR 66/2016

za okres od 06.03.2016 r. od godz. 8.00 do 07.03.2016 r. do godz.8.00

poniedziałek, 07.03.2016 r.



### Najważniejsze zdarzenia z minionej doby

1. Radom – pożar mieszkania, 1 ofiara śmiertelna.

## ZESTAWIENIE DANYCH STATYSTYCZNYCH za okres: 06.03 – 07.03.2016 r.

	<b>KOMENDA STOŁECZNA POLICJI</b>		<b>W analizowanym okresie</b>	<b>Od początku roku</b>
	1) Odnotowano wypadków	Ogółem	4	365
	2) Ofiary śmiertelne w wypadkach drogowych/ kolejowych/ lotniczych		0/0/0	21/6/0
	3) Osoby ranne w wypadkach drogowych/kolejowych/lotniczych		5/0/0	392/2/0
	4) Utonięcia /wychłodzenia		0/0	1/7
	<b>KOMENDA WOJEWÓDZKA POLICJI</b>		<b>W analizowanym okresie</b>	<b>Od początku roku</b>
	1) Odnotowano wypadków	Ogółem	6	286
	2) Ofiary śmiertelne w wypadkach drogowych/ kolejowych/ lotniczych		4/0/0	38/1/0
	3) Osoby ranne w wypadkach drogowych/kolejowych/lotniczych		0/0/0	332/2/0
	4) Utonięcia/wychłodzenia		0/0	2/7
	<b>KOMENDA WOJEWÓDZKA PAŃSTWOWEJ STRAŻY POŻARNEJ</b>		<b>W analizowanym okresie</b>	<b>Od początku roku</b>
	1) Liczba pożarów	ogółem	35	2258
	2) Ofiary śmiertelne w pożarach/zaczadzenia		1/0	8/4
	3) Osoby ranne w pożarach/zatrute CO		0/0	108/9
	<b>NADWIŚLAŃSKI ODDZIAŁ STRAŻY GRANICZNEJ</b>		<b>W dniu 06.03.2016</b>	<b>Od początku roku</b>
	1) Ruch graniczny: schengen/ non-schengen	ogółem	22486/12838	1501292/738195
	2) Złożone wnioski o nadanie statusu uchodźcy		0	127
	3) Cudzoziemcy, którym odmówiono wjazdu do RP/zatrzymano		1/0	71/169

## LICZBA CHORYCH NA GRYPĘ AH1N1 (POTWIERDZONE LABORATORYJNIE)

POLSKA	WOJ. MAZOWIECKIE	OSTATNIA DOBA	ZGONY WOJ. MAZOWIECKIE
910	55	0	2

UTONIĘCIA		WYCHŁODZENIA		ZATRUCIE CO od 01.01.2016 r.	
w ciągu doby	ogółem w roku	w ciągu doby	ogółem w roku	w ciągu doby	Ogółem
0	3	0	14	0	10

## WYKAZ ZGROMADZEŃ PUBLICZNYCH, IMPREZ MASOWYCH I INNYCH WYDARZEŃ planowanych w dniu 07.03.2016 r.

Godziny imprezy	Rodzaj imprezy	Miejsce/Trasa	Organizator	Liczba uczestników	Uwagi
		B R A K			

## ZAGROŻENIA ŚRODOWISKA

Wyniki pomiarów zanieczyszczeń powietrza za minioną dobę [w µg/m<sup>3</sup>] na automatycznych stacjach WIOŚ w Warszawie

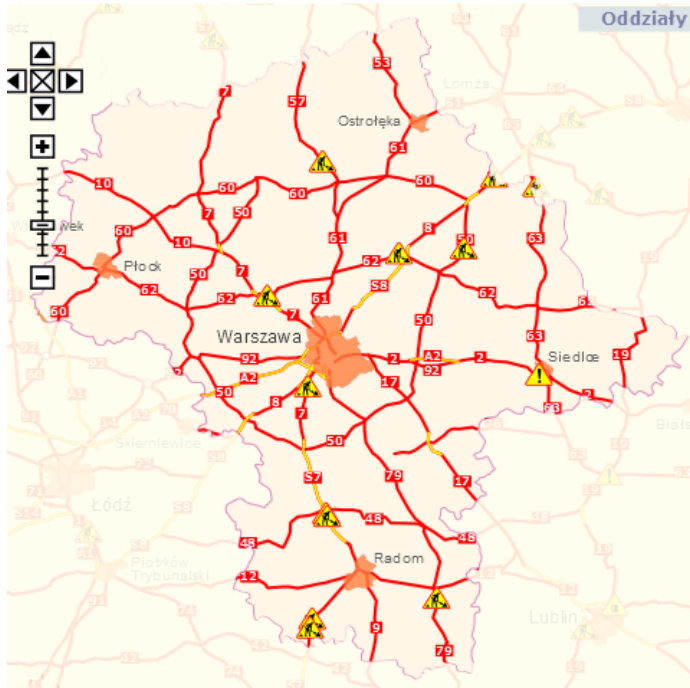
DATA	06-03-2016		<	>	Kalendarz	Prezentuj dane						
Stacja	PM10		NO2		CO		O3		SO2-S1		SO2-S24	
	µg/m3	% LV	µg/m3	% LV	µg/m3	% LV	µg/m3	% LV	µg/m3	% LV	µg/m3	% LV
Belsk-JGFPAN												
Granica-KPN			15.8	7.88			52.4	43.49	6	1.71	2.5	1.99
Guty Duże			8.5	4.24			59.3	49.21	3.9	1.11	2.3	1.83
Legionowo-Zegrzyńska			19.2	9.58			46.4	38.51	10.7	3.05	5.3	4.22
Otwock-Brzozowa			36.6	18.25	683	6.83	53.5	44.4	23.7	6.76	13.1	10.44
Piastów w Pułaskiego			31.9	15.91			56.1	46.56	28.6	8.16	15.8	12.59
Płock-Reja	30.8	60.99	19.3	9.63	1118	11.18	41.8	34.69	8.9	2.54	4.6	3.67
Płock-Gimnazjum			19.1	9.53	477	4.77	45.5	37.76	10.4	2.97	5.4	4.3
Radom-Tochtemana	35.7	70.69	46.6	23.24	1111	11.11	47.5	39.42	11.4	3.25	7.2	5.74
Siedlce-Konarskiego	34.8	68.91	36.3	18.1	594	5.94	61.3	50.87	10.8	3.08	6.4	5.1
Warszawa-Komunikacyjna	36.6	72.48	74.5	37.16	1109	11.09						
Warszawa-Marszałkowska	36.9	73.07	77	38.4	1171	11.71						
Warszawa-Podlesna							31.4	26.06				
Warszawa-Targówek	23.8	47.13	32.1	16.01	778	7.78	45.5	37.76	14.4	4.11	7.2	5.74
Warszawa-Ursynów	34	67.33	28	13.97			42.8	35.52	15.7	4.48	13	10.36
Żyrardów-Roosevelta	33.6	66.53										

### Skala jakości powietrza

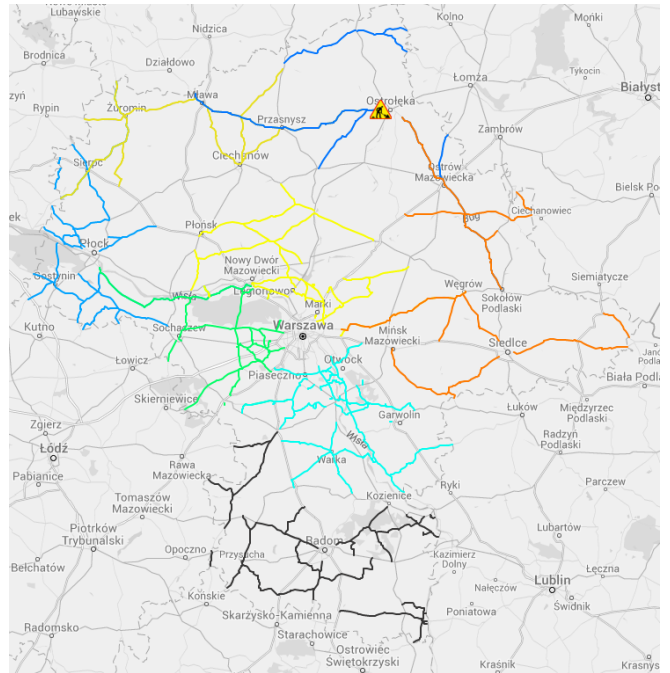
	PM10 - 1h	PM10 - 24h	NO <sub>2</sub> - 1h	CO - 8h	O <sub>3</sub> - 1h	O <sub>3</sub> - 8h	SO <sub>2</sub> - 1h	SO <sub>2</sub> - 24h
Bardzo dobry	0-20	0-20	0-40	0-2000	0-24	0-24	0-70	0-25
Dobry	20-49	20-99	40-120	2000-8000	25-72	25-72	70-210	25-80
Umiarkowany	50-100	60-100	120-200	8000-10000	72-120	72-120	210-350	60-100
Dostateczny	100-140	100-140	200-280	10000-140000	120-168	120-168	350-490	100-125
Zły	140-200	140-200	280-400	>140000	168-240	168-240	490-700	>125
Bardzo zły	>200	>200	>400		>240	>240	>700	

# Utrudnienia na drogach

## Drogi krajowe

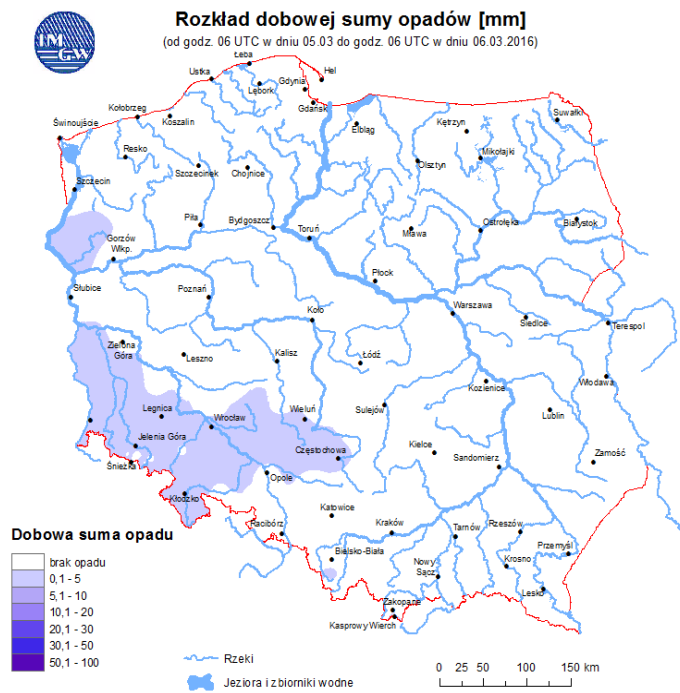


## Drogi wojewódzkie

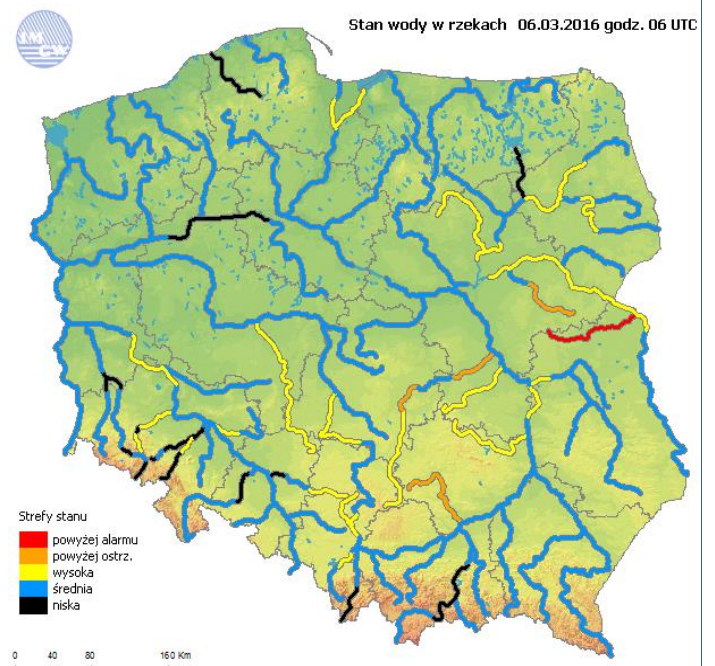


# INFORMACJE HYDROLOGICZNO - METEOROLOGICZNE

## Rozkład dobowej sumy opadów



## Stan wody na głównych rzekach Polski





Zjawiska lodowe

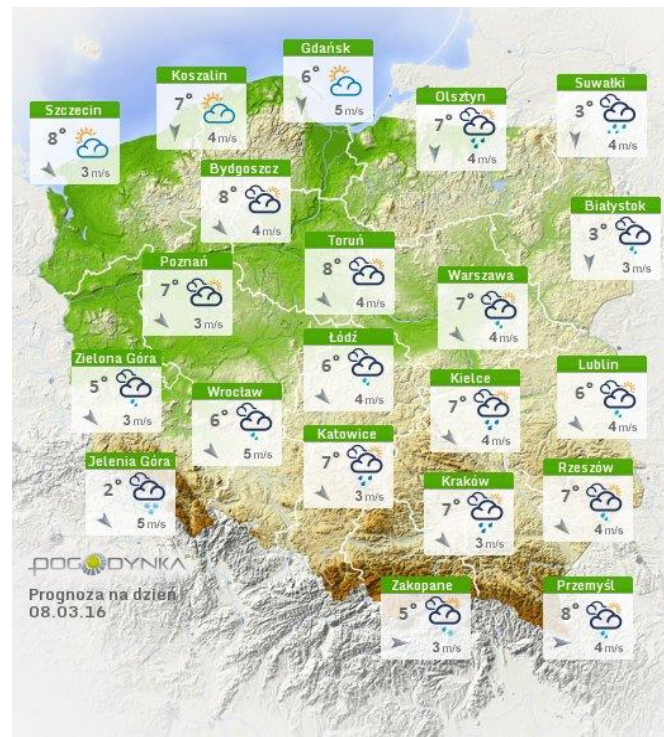
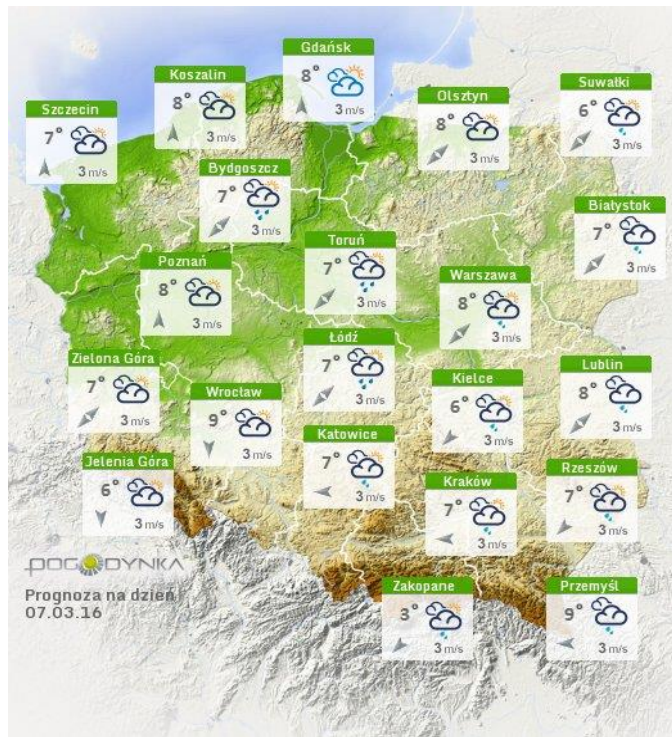
Ostrzeżenia hydro/meteo

**B R A K**

**B R A K**

**Prognoza pogody na dziś**

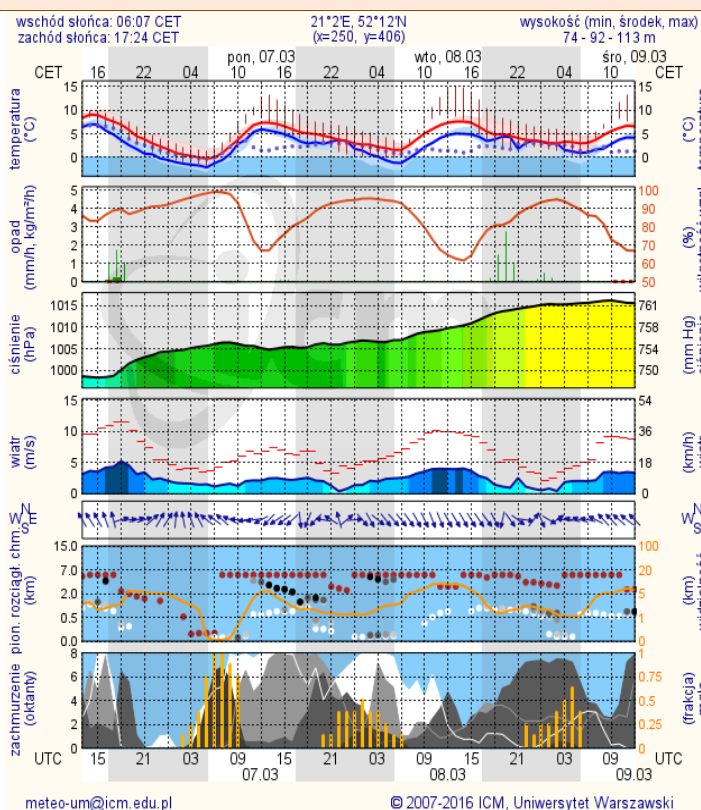
**Pogoda na jutro**



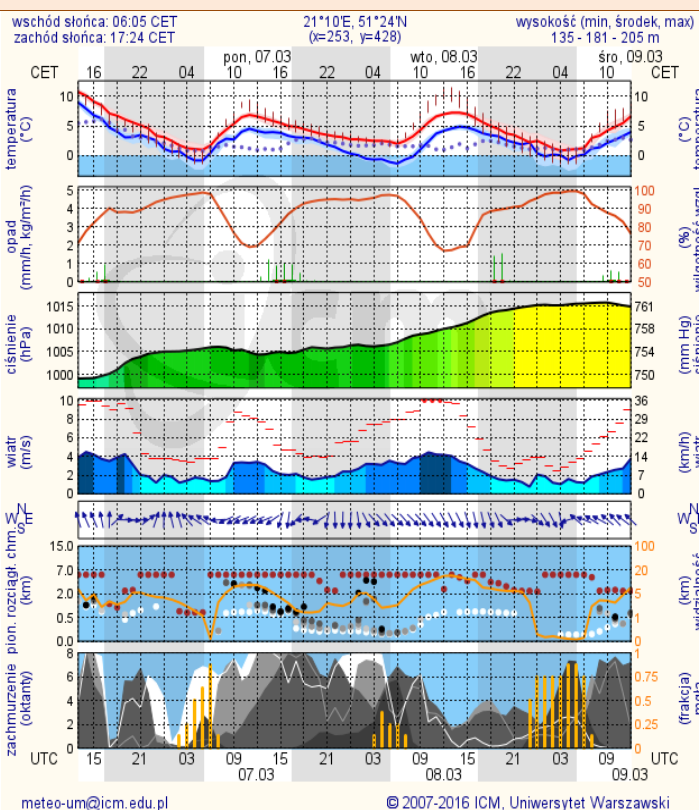
# METEOROGRAMY

## dla głównych miast województwa mazowieckiego:

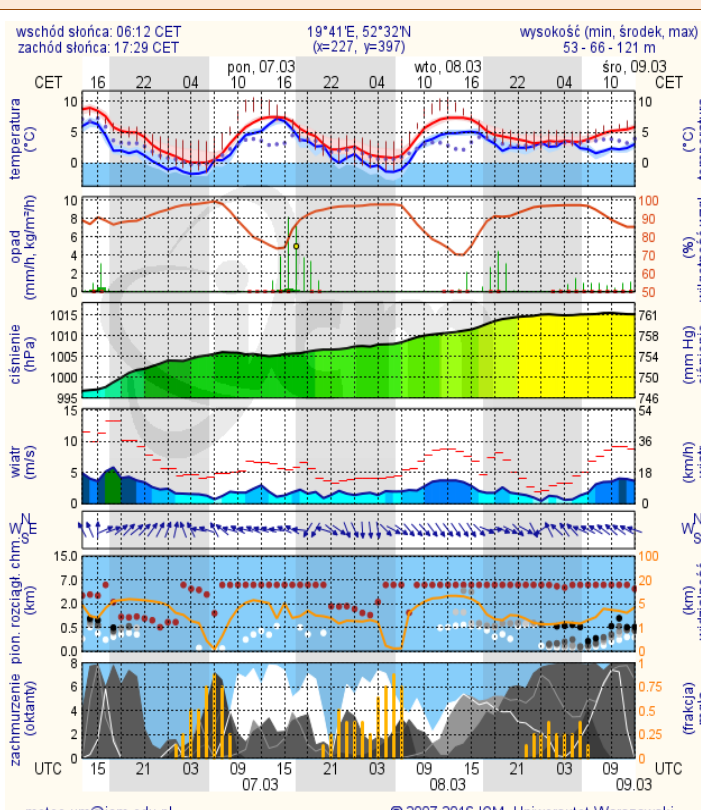
### Warszawa



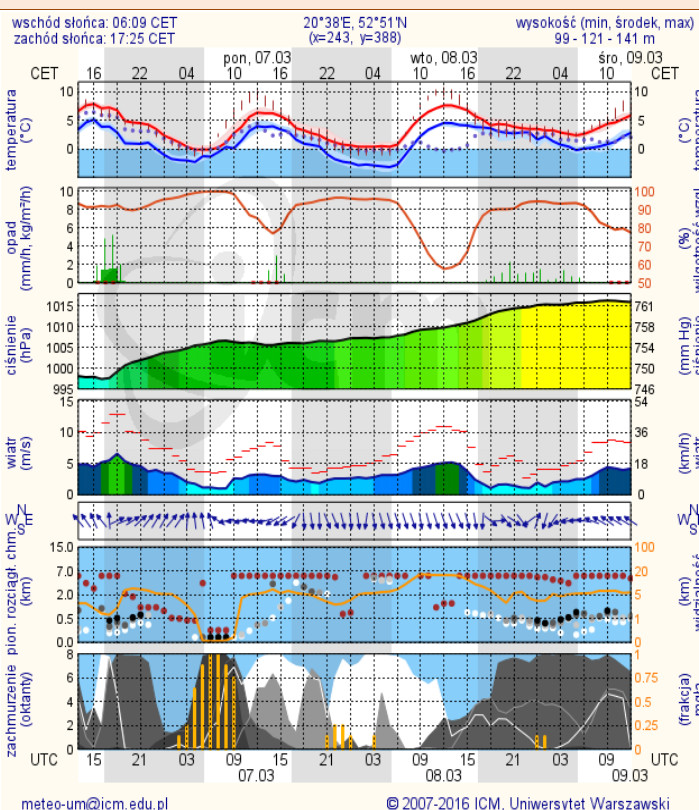
### Radom



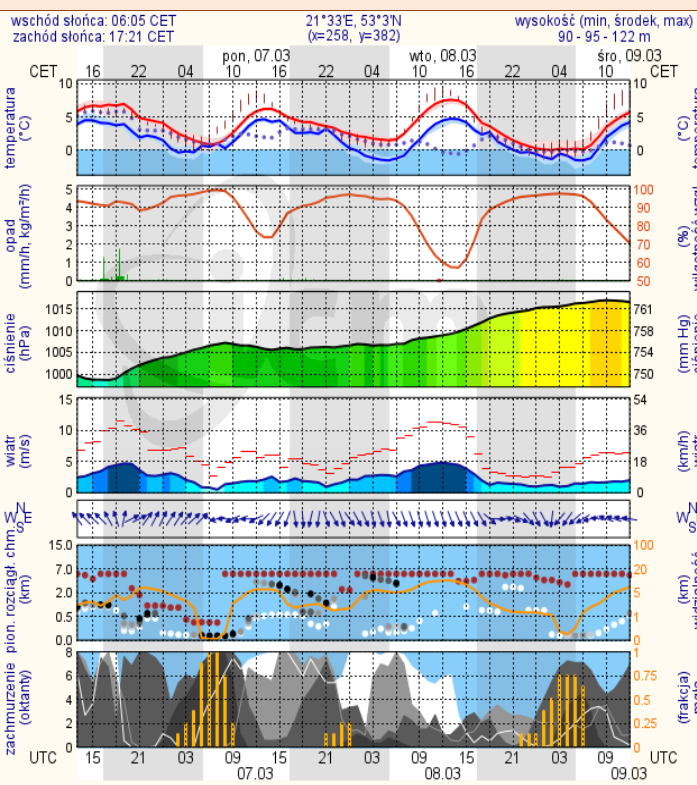
### Płock



### Ciechanów



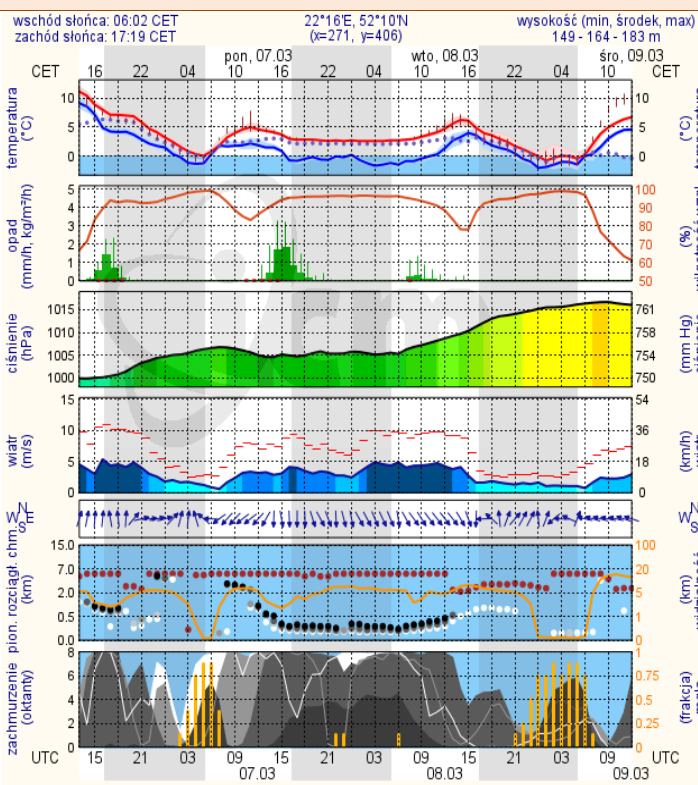
## Ostrołęka



meteo-um@icm.edu.pl

© 2007-2016 ICM, Uniwersytet Warszawski

## Siedlce



meteo-um@icm.edu.pl

© 2007-2016 ICM, Uniwersytet Warszawski