



BIULETYN INFORMACYJNY NR 64/2016

za okres od 04.03.2016 r. od godz. 8.00 do 05.03.2016 r. do godz.8.00

sobota, 05.03.2016 r.



Najważniejsze zdarzenia z minionej doby

1. **Warszawa**- Dworzec Centralny, wyczuwalna woń gazu.
2. **Warszawa** – zderzenie samochodu PSP z samochodem osobowym.

ZESTAWIENIE DANYCH STATYSTYCZNYCH za okres: 04.03 – 05.03.2016 r.

	KOMENDA STOŁECZNA POLICJI		W analizowanym okresie	Od początku roku
	1) Odnotowano wypadków	Ogółem	2	352
	2) Ofiary śmiertelne w wypadkach drogowych/ kolejowych/ lotniczych		0/0/0	20/6/0
	3) Osoby ranne w wypadkach drogowych/kolejowych/lotniczych		3/0/0	372/2/0
	4) Utonięcia /wychłodzenia		0/0	1/7
	KOMENDA WOJEWÓDZKA POLICJI		W analizowanym okresie	Od początku roku
	1) Odnotowano wypadków	Ogółem	6	277
	2) Ofiary śmiertelne w wypadkach drogowych/ kolejowych/ lotniczych		1/0/0	34/1/0
	3) Osoby ranne w wypadkach drogowych/kolejowych/lotniczych		6/0/0	322/2/0
	4) Utonięcia/wychłodzenia		0/0	2/7
	KOMENDA WOJEWÓDZKA PAŃSTWOWEJ STRAŻY POŻARNEJ		W analizowanym okresie	Od początku roku
	1) Liczba pożarów	ogółem	22	2187
	2) Ofiary śmiertelne w pożarach/zaczadzenia		0/0	7/4
	3) Osoby ranne w pożarach/zatrute CO		0/0	106/9
	NADWIŚLAŃSKI ODDZIAŁ STRAŻY GRANICZNEJ		W dniu 04.03.2016	Od początku roku
	1) Ruch graniczny: schengen/ non-schengen	ogółem	27377/12457	1457685/714846
	2) Złożone wnioski o nadanie statusu uchodźcy		0	127
	3) Cudzoziemcy, którym odmówiono wjazdu do RP/zatrzymano		4/5	67/167

LICZBA CHORYCH NA GRYPĘ AH1N1 (POTWIERDZONE LABORATORYJNIE)

POLSKA	WOJ. MAZOWIECKIE	OSTATNIA DOBA	ZGONY WOJ. MAZOWIECKIE
878	55	0	2

UTONIĘCIA		WYCHŁODZENIA		ZATRUCIE CO od 01.01.2016 r.	
w ciągu doby	ogółem w roku	w ciągu doby	ogółem w roku	w ciągu doby	Ogółem
0	3	0	14	0	10

WYKAZ ZGROMADZEŃ PUBLICZNYCH, IMPREZ MASOWYCH I INNYCH WYDARZEŃ planowanych w dniu 05.03.2016 r.

Godziny imprezy	Rodzaj imprezy	Miejsce/Trasa	Organizator	Liczba uczestników	Uwagi
11.00-13.00	sportowa	Nowy Dwór Mazowiecki, ul. Sportowa 66, stadion Świt Nowy Dwór Mazowiecki	Legia Warszawa	756/0	mecz piłki nożnej III ligi Legia II Warszawa - LKS Termy Ner Poddębice
14.00-16.00	sportowa	Otwock ul. Sportowa 1 - stadion Startu Otwock	Start Otwock	0/0	mecz piłki nożnej III ligi Start Otwock - Energia Kozienice
15.00-17.00	sportowa	Grodzisk Mazowiecki, ul. Mokronoskich 4, stadion Pogoni Grodzisk Mazowiecki	Pogoń Grodzisk Mazowiecki	200/0	mecz piłki nożnej III ligi Pogoń Grodzisk Mazowiecki - Świt Nowy Dwór Mazowiecki
15.00-17.00	zgromadzenie	<u>zbiórka</u> : ul. Matejki, przed pomnikiem Podziemnego Państwa Polskiego i Armii Krajowej, <u>przemarsz</u> ulicą Wiejską przed budynek Biura Krajowego Platformy Obywatelskiej przy ul. Wiejskiej 12a	osoba prywatna	2000	Marsz w Obronie Polski - przeciwko ingerencji UE w sprawy Polski
17.00-1.00	masowa sportowa	ul. Łazienkowska 6a, hala Torwar I	KSW	do 6378	34. Konfrontacja Sztuk Walki "KSW 34"
18.00-20.00	masowa sportowa	Pruszków ul. Bohaterów Warszawy 4 - hala sportowa ZNICZ	MKS Znicz Basket	bdb	mecz koszykówki I Ligi mężczyzn, MKS Znicz Basket Pruszków - Sokół Łańcut
18.00-20.00	masowa sportowa	ul. Obrońców Tobruku 40 - stadion OSiR Bemowo	Legia Warszawa Sekcja Koszykówki	do 880	mecz koszykówki I Ligi mężczyzn, Legia Warszawa - Astoria Bydgoszcz
20.30	masowa sportowa podwyższonego ryzyka	ul. Łazienkowska 3, Stadion Miejski Legii Warszawa	Legia Warszawa	ok. 22000/ok. 900	mecz piłki nożnej Ekstraklasy Legia Warszawa - Górnik Zabrze

ZAGROŻENIA ŚRODOWISKA

Wyniki pomiarów zanieczyszczeń powietrza za minioną dobę [w $\mu\text{g}/\text{m}^3$] na automatycznych stacjach WIOŚ w Warszawie

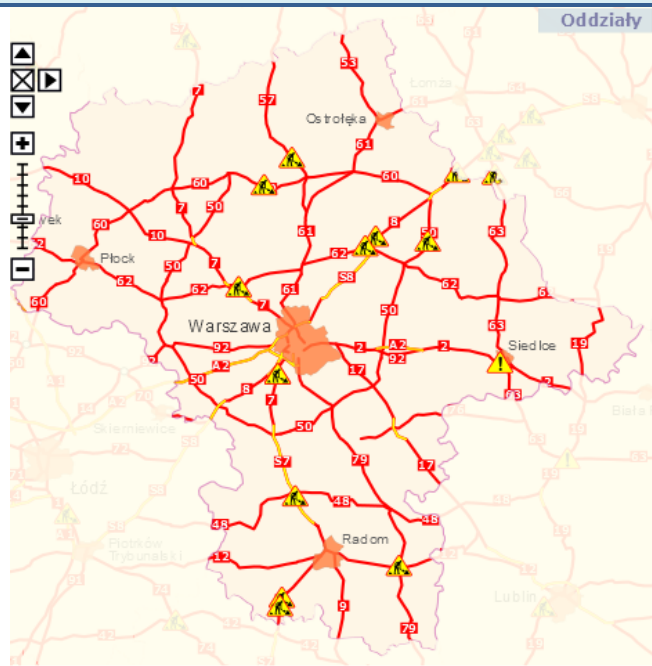
DATA		04-03-2016		< >		Kalendarz		Prezentuj dane						
Stacja	PM10		NO2		CO		O3		SO2-S1		SO2-S24			
	$\mu\text{g}/\text{m}^3$	% LV	$\mu\text{g}/\text{m}^3$	% LV	$\mu\text{g}/\text{m}^3$	% LV	$\mu\text{g}/\text{m}^3$	% LV	$\mu\text{g}/\text{m}^3$	% LV	$\mu\text{g}/\text{m}^3$	% LV		
Belsk-IGFPAN														
Granica-KPN			28.4	14.16					26.4	21.91	14.9	4.25	4	3.19
Guty Duże			6.3	3.14					52.4	43.49	0.9	0.26	0.6	0.48
Legionowo-Ze grzyńska			10.9	5.44					40.6	33.69	3.8	1.08	2.3	1.83
Otwock-Brzozowa			26.2	13.07	671	6.71			38.7	32.12	7.3	2.08	6.3	5.02
Piastów w Pułaskiego			48.2	24.04					27.2	22.57	25.9	7.39	13.4	10.68
Płock-Reja	27.7	54.85	25.9	12.92	1245	12.45			25.5	21.16	5.9	1.68	2.9	2.31
Płock-Gimnazjum			30.6	15.26	613	6.13			29.8	24.73	8.8	2.51	3.5	2.79
Radom-To chlemana	42.2	83.56	26.7	13.32	936	9.36			27.6	22.9	6.1	1.74	4	3.19
Siedlce-Konarskiego	24.2	47.92	20.2	10.07	635	6.35			46.4	38.51	3.8	1.08	3.1	2.47
Warszawa-Komunikacyjna	32.2	63.76	52	25.94	1047	10.47								
Warszawa-Marszałkowska	38.6	76.44	79.2	39.5	1136	11.36								
Warszawa-Podleśna									22.3	18.51				
Warszawa-Targówek	20.6	40.79	31.6	15.76	734	7.34			31.8	26.39	3.3	0.94	2.4	1.91
Warszawa-Ursynów	30.5	60.4	30.7	15.31					28.7	23.82	9.3	2.65	8	6.37
Żyrdów w Roosevelta	43.3	85.74												

Skala jakości powietrza

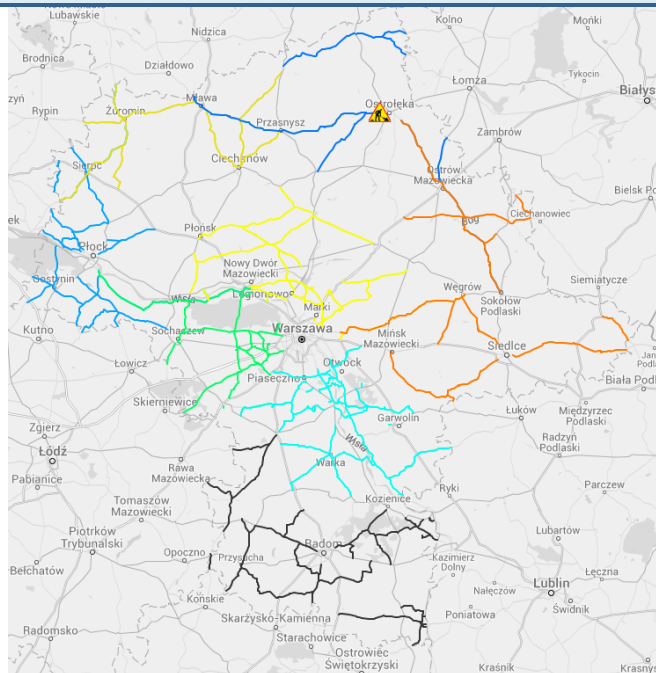
	PM10 - 1h	PM10 - 24h	NO ₂ - 1h	CO - 8h	O ₃ - 1h	O ₃ - 8h	SO ₂ - 1h	SO ₂ - 24h
Bardzo dobry	0-20	0-20	0-40	0-2000	0-24	0-24	0-70	0-25
Dobry	20-60	20-60	40-120	2000-6000	24-72	24-72	70-210	25-50
Umiarkowany	60-100	60-100	120-200	6000-10000	72-120	72-120	210-350	60-100
Dostateczny	100-140	100-140	200-280	10000-140000	120-168	120-168	350-490	100-125
Zły	140-200	140-200	280-400	>140000	168-240	168-240	490-700	>125
Bardzo zły	>200	>200	>400		>240	>240	>700	

Utrudnienia na drogach

Drogi krajowe

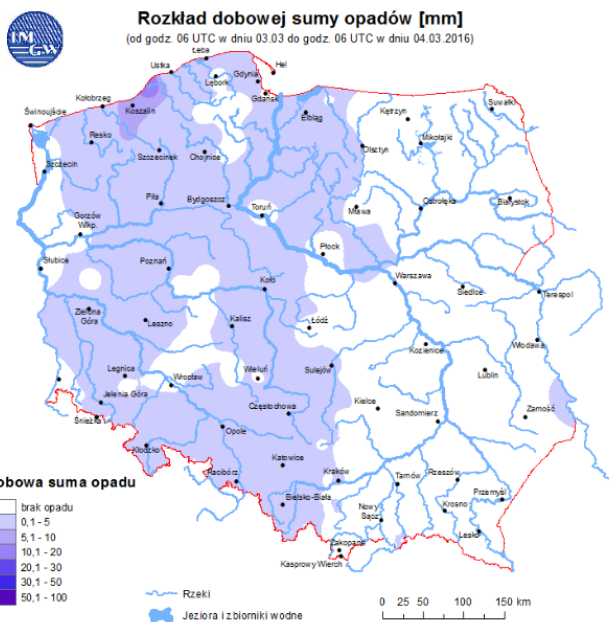


Drogi wojewódzkie

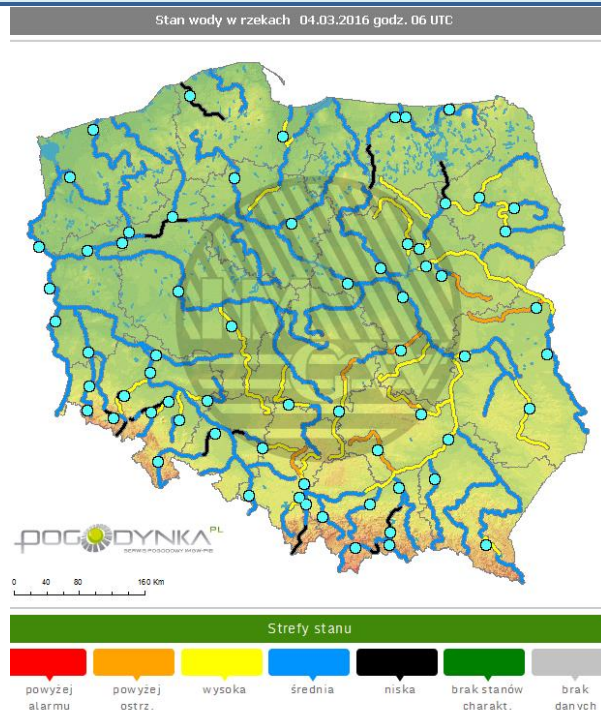


INFORMACJE HYDROLOGICZNO - METEOROLOGICZNE

Rozkład dobowej sumy opadów



Stan wody na głównych rzekach Polski



Zjawiska lodowe

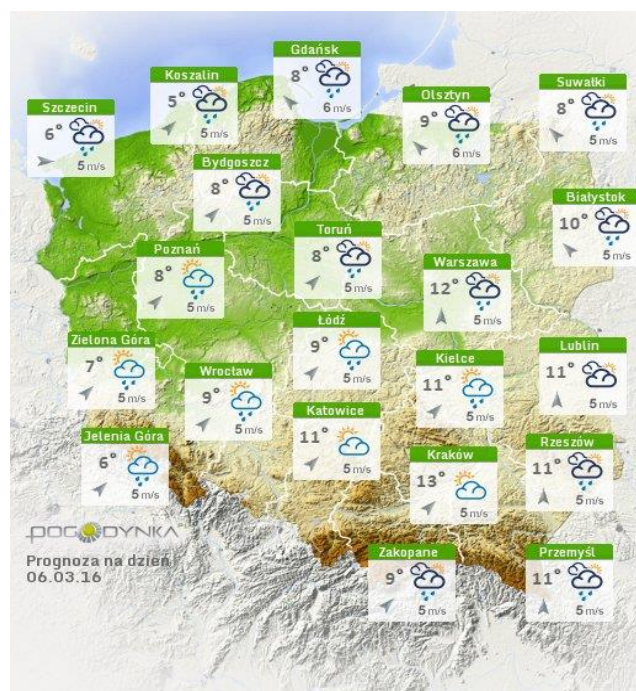
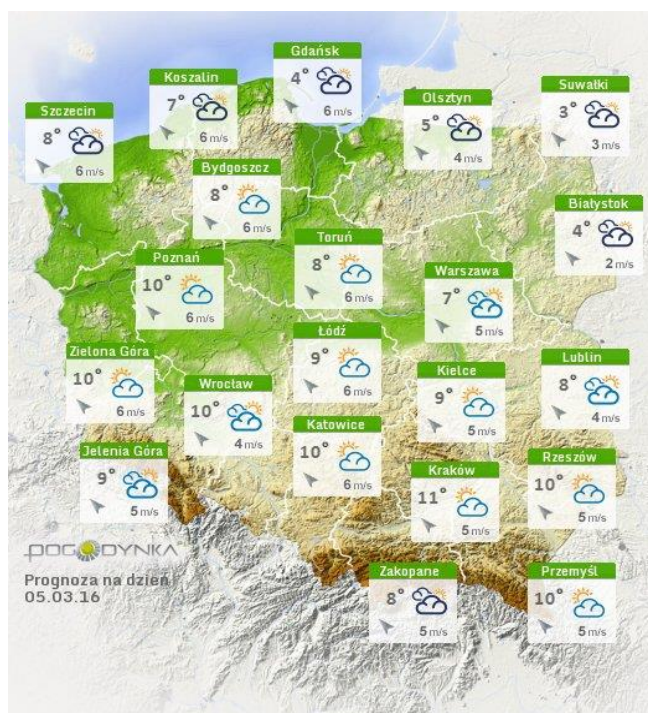
Ostrzeżenia hydro/meteo

B R A K

BRAK

Prognoza pogody na dziś

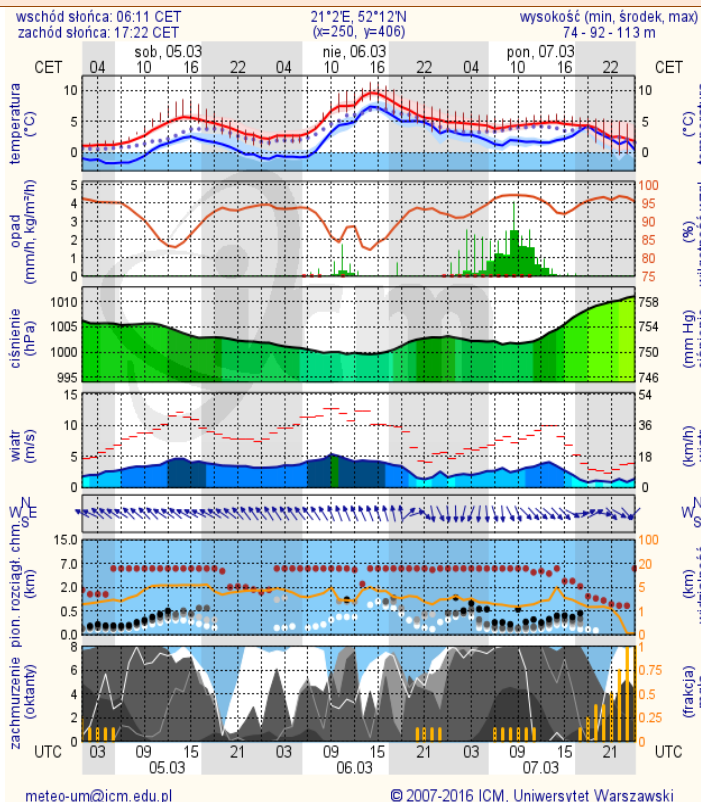
Pogoda na jutro



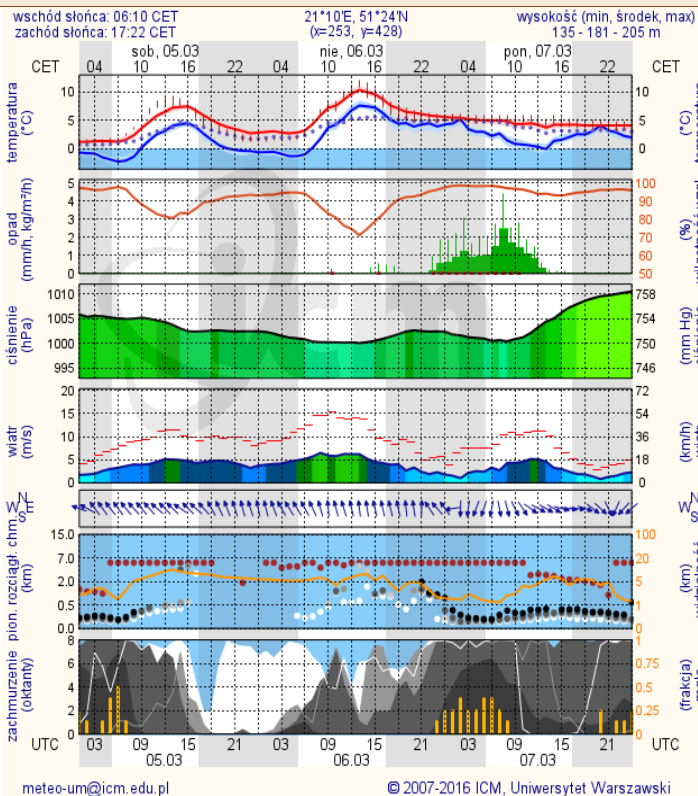
METEOROGRAMY

dla głównych miast województwa mazowieckiego:

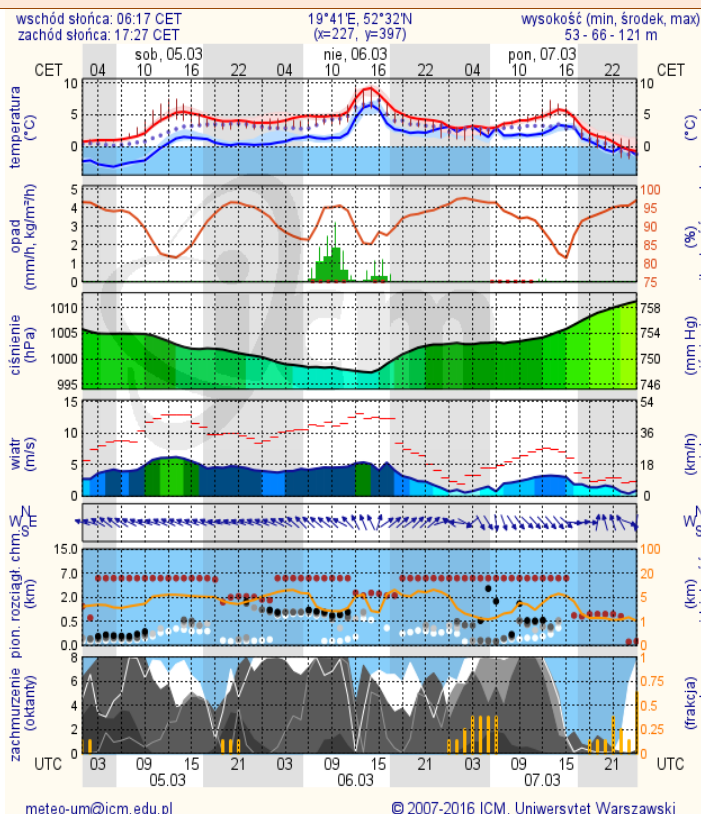
Warszawa



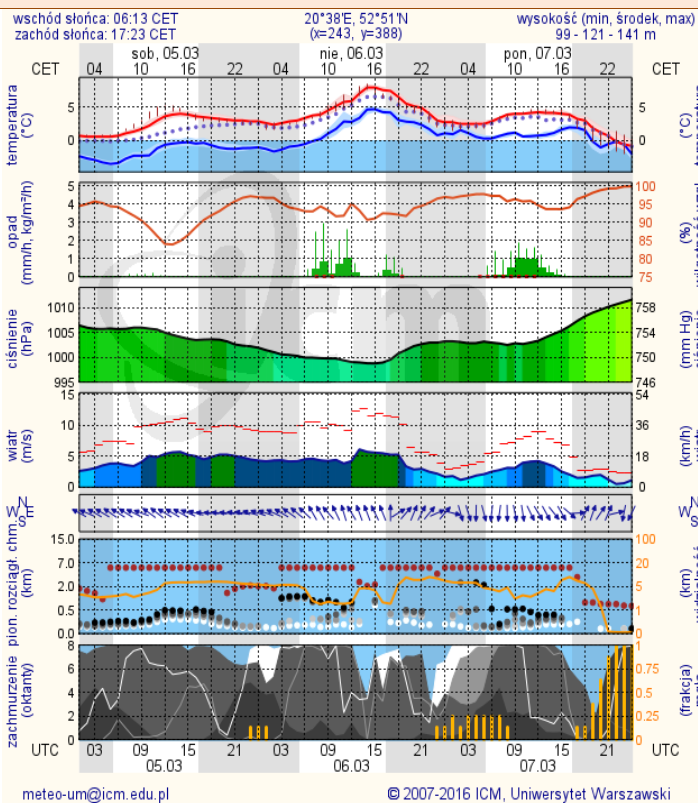
Radom



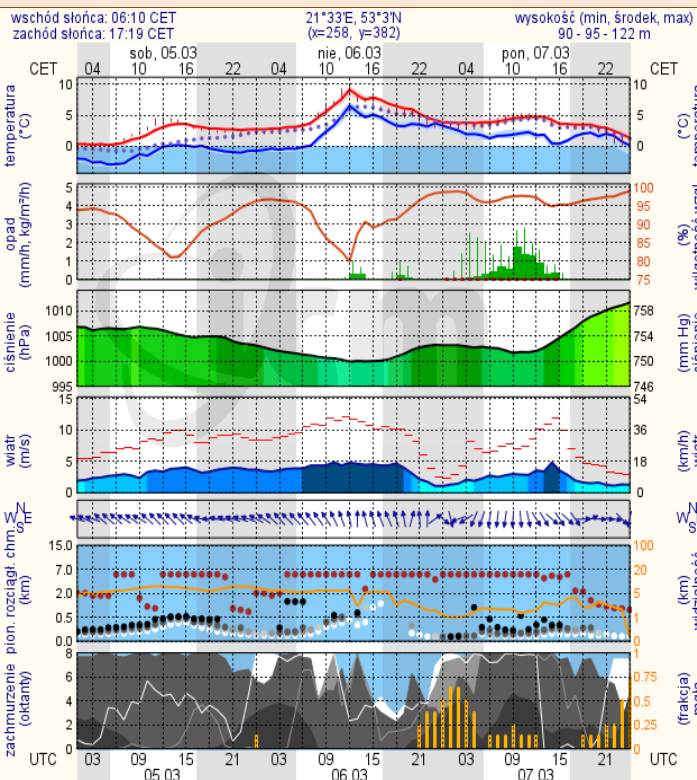
Płock



Ciechanów



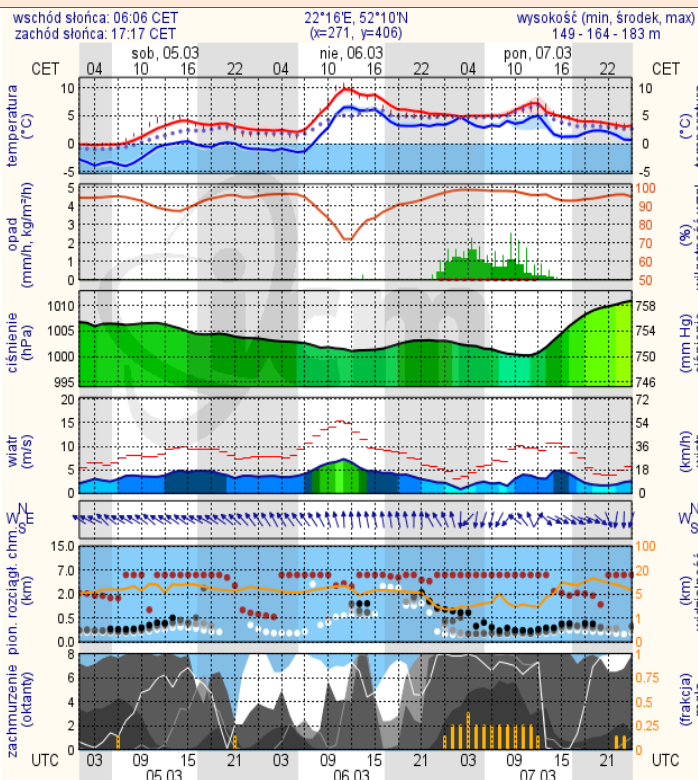
Ostrołęka



meteo-um@icm.edu.pl

© 2007-2016 ICM, Uniwersytet Warszawski

Siedlce



meteo-um@icm.edu.pl

© 2007-2016 ICM, Uniwersytet Warszawski