

BIULETYN INFORMACYJNY NR 63/2016

za okres od 03.03.2016 r. od godz. 8.00 do 04.03.2016 r. do godz.8.00


piątek, 04.03.2016 r.



Najważniejsze zdarzenia z minionej doby

1. IMGW - Informacja o niebezpiecznym zjawisku: wezbranie z przekroczeniem stanów ostrzegawczych.

ZESTAWIENIE DANYCH STATYSTYCZNYCH za okres: 03.03 – 04.03.2016 r.

	KOMENDA STOŁECZNA POLICJI		W analizowanym okresie	Od początku roku
	1) Odnotowano wypadków	Ogółem	4	350
	2) Ofiary śmiertelne w wypadkach drogowych/ kolejowych/ lotniczych		0/0/0	20/6/0
	3) Osoby ranne w wypadkach drogowych/kolejowych/lotniczych		6/0/0	369/2/0
	4) Utonięcia /wychłodzenia		0/0	1/7
	KOMENDA WOJEWÓDZKA POLICJI		W analizowanym okresie	Od początku roku
	1) Odnotowano wypadków	Ogółem	1	271
	2) Ofiary śmiertelne w wypadkach drogowych/ kolejowych/ lotniczych		0/0/0	33/1/0
	3) Osoby ranne w wypadkach drogowych/kolejowych/lotniczych		2/0/0	316/2/0
	4) Utonięcia/wychłodzenia		0/0	2/7
	KOMENDA WOJEWÓDZKA PAŃSTWOWEJ STRAŻY POŻARNEJ		W analizowanym okresie	Od początku roku
	1) Liczba pożarów	ogółem	35	2165
	2) Ofiary śmiertelne w pożarach/zaczadzenia		0/0	7/4
	3) Osoby ranne w pożarach/zatrute CO		0/0	106/9
	NADWIŚLAŃSKI ODDZIAŁ STRAŻY GRANICZNEJ		W dniu 03.03.2016	Od początku roku
	1) Ruch graniczny: schengen/ non-schengen	ogółem	23535/9595	1430308/702389
	2) Złożone wnioski o nadanie statusu uchodźcy		3	127
	3) Cudzoziemcy, którym odmówiono wjazdu do RP/zatrzymano		2/3	63/162

LICZBA CHORYCH NA GRYPĘ AH1N1 (POTWIERDZONE LABORATORYJNIE)

POLSKA	WOJ. MAZOWIECKIE	OSTATNIA DOBA	ZGONY WOJ. MAZOWIECKIE
868	55	0	2

UTONIĘCIA		WYCHŁODZENIA		ZATRUCIE CO od 01.01.2016 r.	
w ciągu doby	ogółem w roku	w ciągu doby	ogółem w roku	w ciągu doby	Ogółem
0	3	0	14	0	10

WYKAZ ZGROMADZEŃ PUBLICZNYCH, IMPREZ MASOWYCH I INNYCH WYDARZEŃ planowanych w dniu 04.03.2016 r.

Godziny imprezy	Rodzaj imprezy	Miejsce/Trasa	Organizator	Liczba uczestników	Uwagi
18.00-23.00	rozrywkowa	ul. Zawiszy 13 - I Społeczne Liceum Ogólnokształcące	Dyrektor I Społeczne Liceum Ogólnokształcącego	ok. 500	Festiwal Młodzieżowy pn. "Bednarska After Stage"
19.00-22.00	masowa artystyczno-rozrywkowa	ul. Pileckiego 122, Arena Ursynów	Good Music Poductinos	do 1800	koncert pn. "Paris! The Show"
21.30-6.00	religijna	Warszawa ul. Hłonda 1 - Świątynia Opatrzności Bożej, Potok Służewiecki, Pałacowa, Ruczaj, Bruzdowa, Wiechy, Konstancin Jeziorna ul. Bociania, Słoneczna, Saneczkowa, Prawdziwków, Muchomora, Trufle, Maślaków, Warszawa ul. Nowoursynowska, Imbirowa, rondo Kardynała Sapięhy	Parafia Św. Opatrzności Bożej	-	nocna procesja Drogi Krzyżowej

ZAGROŻENIA ŚRODOWISKA

Wyniki pomiarów zanieczyszczeń powietrza za minioną dobę [w µg/m³] na automatycznych stacjach WIOŚ w Warszawie

DATA	03-03-2016		Kalendarz		Prezentuj dane							
Stacja	PM10		NO2		CO		O3		SO2-S1		SO2-S24	
	µg/m3	% LV	µg/m3	% LV	µg/m3	% LV	µg/m3	% LV	µg/m3	% LV	µg/m3	% LV
Belsk-IGFPAN												
Granica-KPN			30.3	15.11			28	23.24	9.2	2.62	3	2.39
Guty Duże			12.5	6.23			60	49.79	3	0.86	1.7	1.35
Legionowo-Zegrzyńska			17.9	8.93			52.1	43.24	7.8	2.23	4.1	3.27
Otwock-Brzozowa			49.1	24.49	1167	11.67	53.1	44.07	23.2	6.62	10.4	8.29
Piastów-Pułaskiego			52.1	25.99			40.2	33.36	22.9	6.53	15	11.95
Płock-Reja	40.7	80.59	45	22.44	1262	12.62	28.8	23.9	8.5	2.43	6	4.78
Płock-Gimnazjum			45.6	22.74	656	6.56	30.6	25.39	13.9	3.97	10.1	8.05
Radom-Tochtermana	42.7	84.55	42.6	21.25	949	9.49	39.8	33.03	15.2	4.34	6.9	5.5
Siedlce-Konarskiego	32.2	63.76	15.1	7.53	734	7.34	50.8	42.16	8.8	2.51	5	3.98
Warszawa-Komunikacyjna	42.3	83.76	64.8	32.32	1175	11.75						
Warszawa-Marszałkowska	52.6	104.16	93.8	46.78	1182	11.82						
Warszawa-Podleśna							26	21.58				
Warszawa-Targówek	29.5	58.42	51.3	25.59	720	7.2	44.3	36.76	10.6	3.02	7	5.58
Warszawa-Ursynów	37.4	74.06					37.9	31.45				
Żyrardów-Roosevelta	49.6	98.22										

Skala jakości powietrza

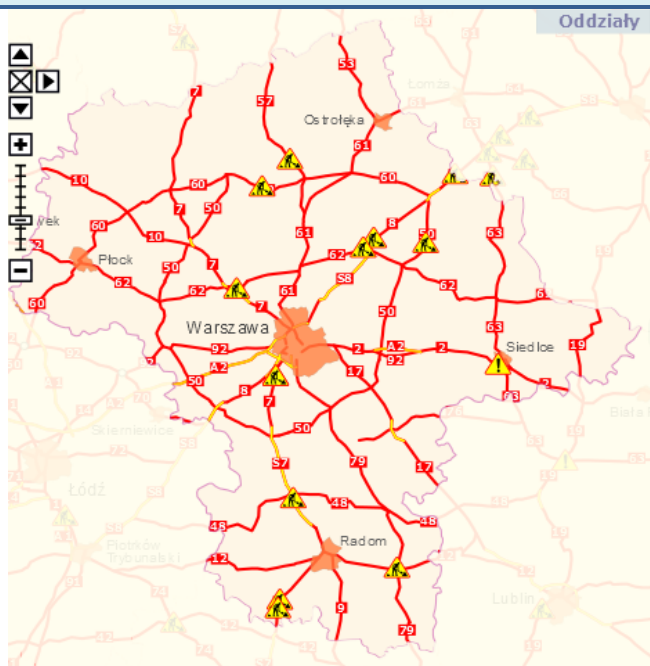
	PM10 - 1h	PM10 - 24h	NO ₂ - 1h	CO - 8h	O ₃ - 1h	O ₃ - 8h	SO ₂ - 1h	SO ₂ - 24h
Bardzo dobry	0-20	0-20	0-40	0-2000	0-24	0-24	0-70	0-25
Dobry	20-60	20-60	40-120	2000-6000	24-72	24-72	70-210	25-50
Umiarkowany	60-100	60-100	120-200	6000-10000	72-120	72-120	210-350	50-100
Dostateczny	100-140	100-140	200-260	10000-140000	120-168	120-168	350-490	100-125
Zły	140-200	140-200	260-400	>140000	168-240	168-240	490-700	>125
Bardzo zły	>200	>200	>400		>240	>240	>700	

WOJEWÓDZKIE CENTRUM ZARZĄDZANIA KRYZYSOWEGO

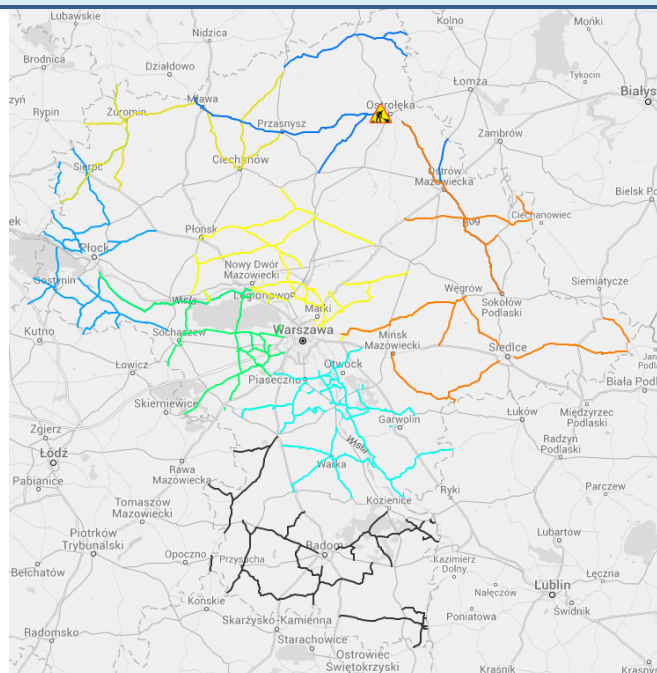
Plac Bankowy 3/5, 00-950 Warszawa, tel.: (22) 595-13-00; 595-13-01; 987; fax.: (22) 620-19-40; 695-63-53;
www.mazowieckie.pl

Utrudnienia na drogach

Drogi krajowe

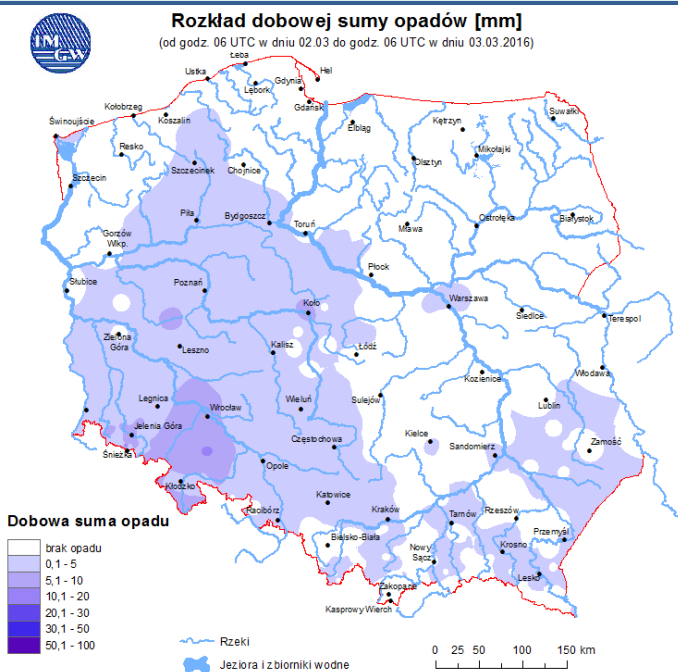


Drogi wojewódzkie

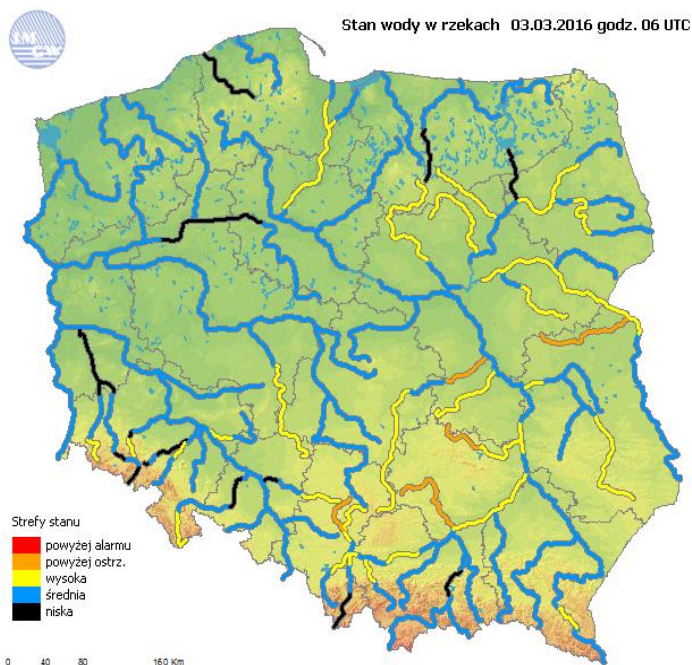


INFORMACJE HYDROLOGICZNO - METEOROLOGICZNE

Rozkład dobowej sumy opadów



Stan wody na głównych rzekach Polski



Zjawiska lodowe

Ostrzeżenia hydro/meteo

B R A K

INFORMACJA O NIEBEZPIECZNYM ZJAWISKU Nr 1:3

Zjawisko: wezbranie z przekroczeniem stanów ostrzegawczych

Stopień zagrożenia: 2

Ważność: od godz. 09:00 dnia 03.03.2016 do godz. 09:00 dnia 04.03.2016

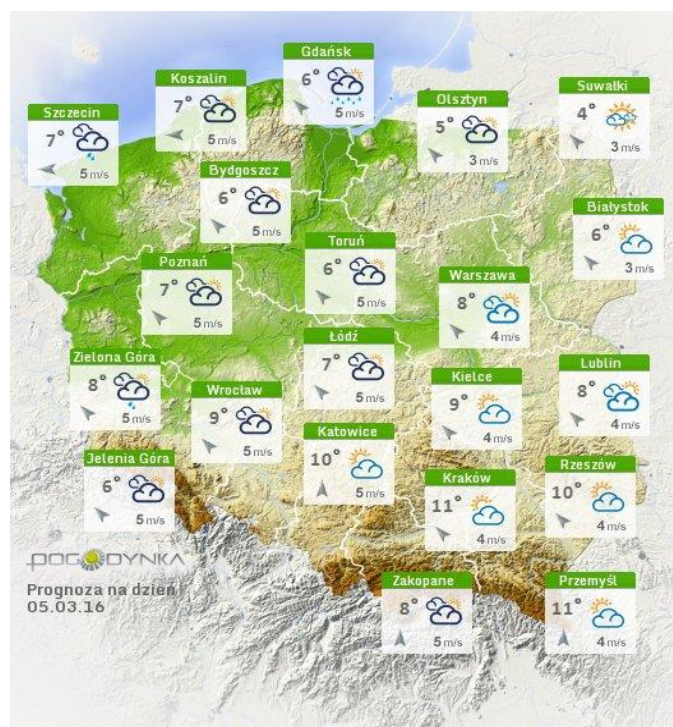
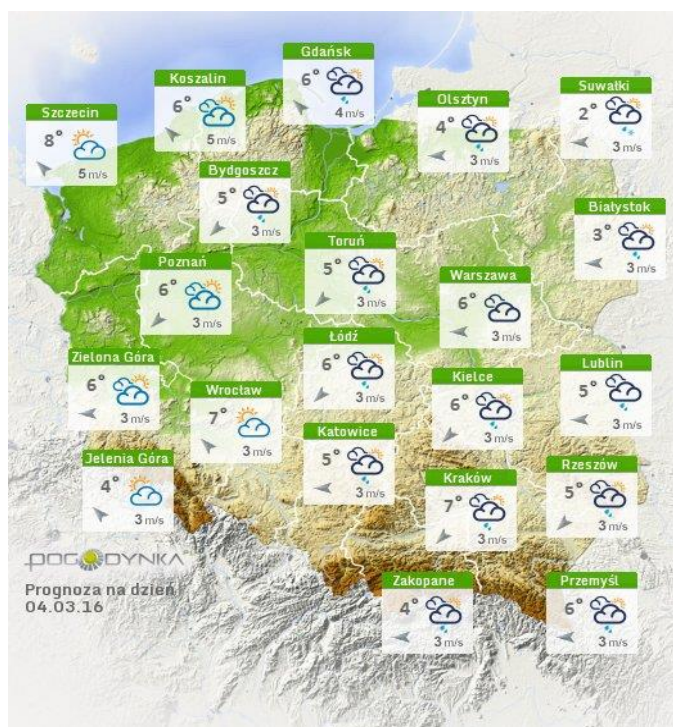
Obszar: dopływy Wisły (mazowieckie)

Przebieg: W związku ze spływem wód opadowych i topnieniem pokrywy śnieżnej, na mazowieckich dopływach Wisły przewiduje się wzrost stanu wody, na Iłżance, Pilicy i Liwcu lokalnie powyżej stanów ostrzegawczych.

Prawdopodobieństwo wystąpienia zjawiska: 90%

Prognoza pogody na dziś

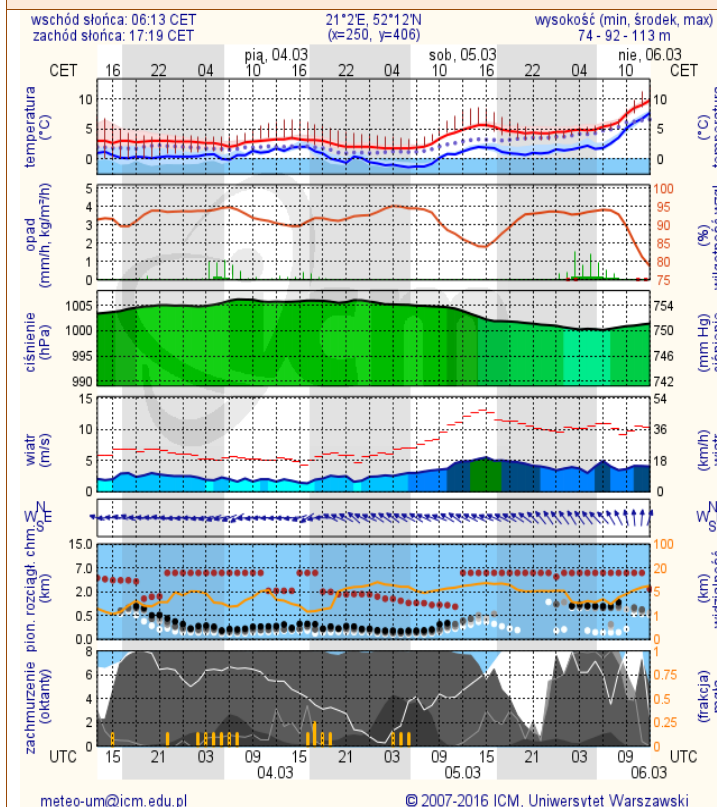
Pogoda na jutro



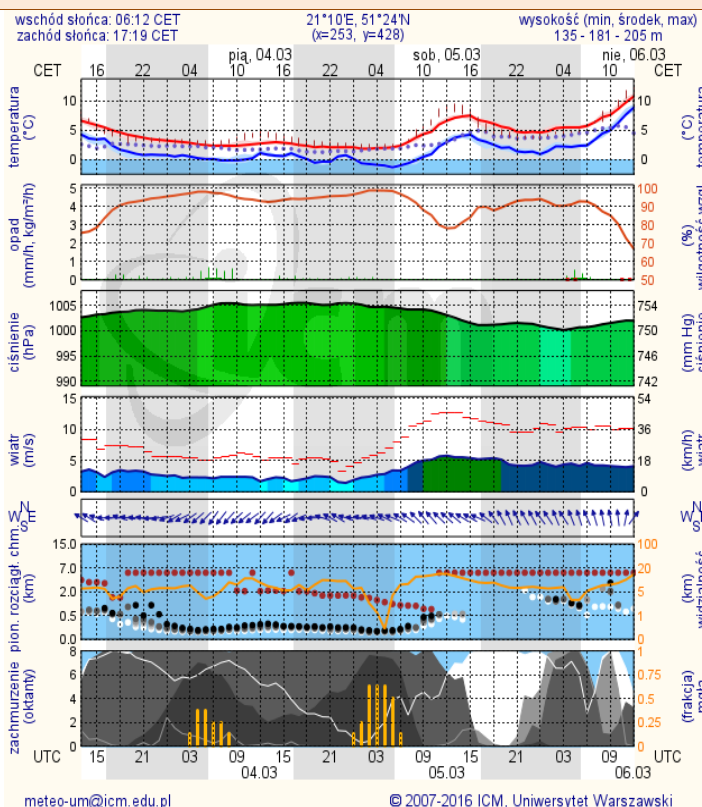
METEOROGRAMY

dla głównych miast województwa mazowieckiego:

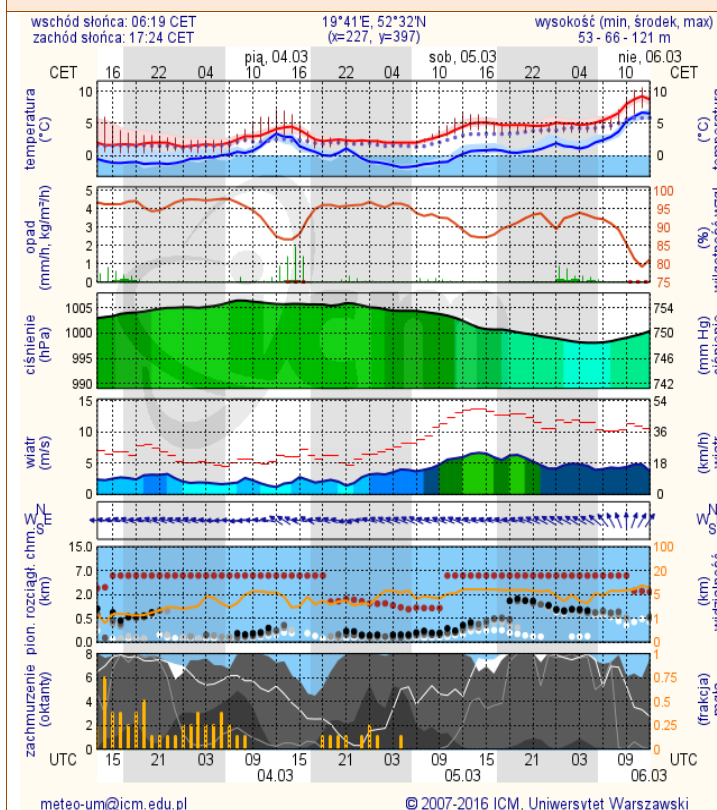
Warszawa



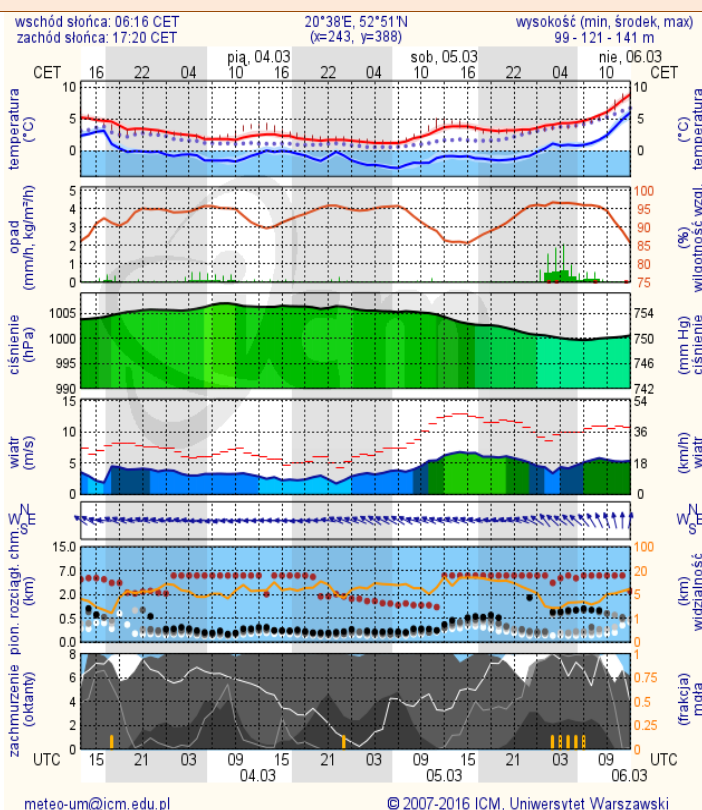
Radom



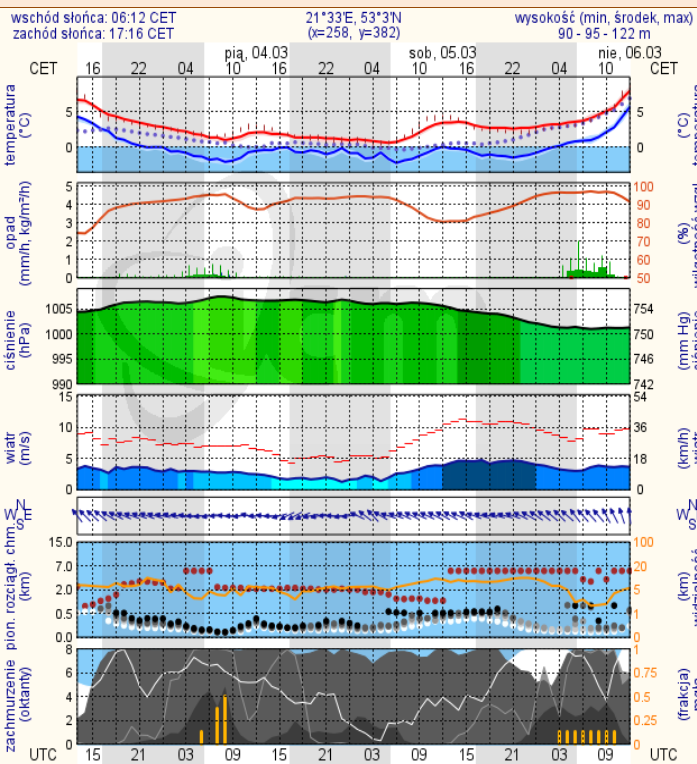
Płock



Ciechanów



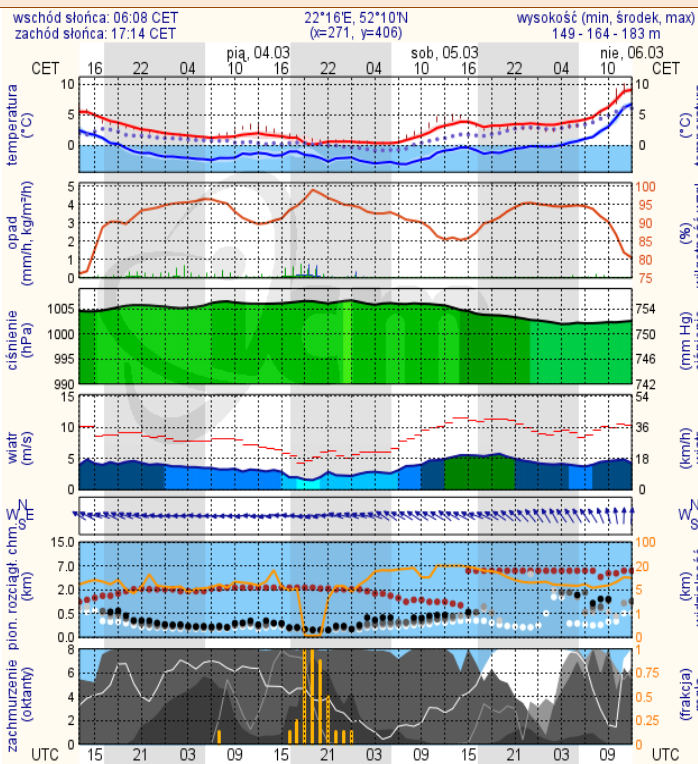
Ostrołęka



meteo-um@icm.edu.pl

© 2007-2016 ICM, Uniwersytet Warszawski

Siedlce



meteo-um@icm.edu.pl

© 2007-2016 ICM, Uniwersytet Warszawski