



BIULETYN INFORMACYJNY NR 62/2016

za okres od 02.03.2016 r. od godz. 8.00 do 03.03.2016 r. do godz.8.00

czwartek, 03.03.2016 r.



Najważniejsze zdarzenia z minionej doby

1.Brak istotnych zdarzeń.

ZESTAWIENIE DANYCH STATYSTYCZNYCH za okres: 02.03 – 03.03.2016 r.

	KOMENDA STOŁECZNA POLICJI		W analizowanym okresie	Od początku roku
	1) Odnotowano wypadków	Ogółem	5	346
	2) Ofiary śmiertelne w wypadkach drogowych/ kolejowych/ lotniczych		0/0/0	20/6/0
	3) Osoby ranne w wypadkach drogowych/kolejowych/lotniczych		5/0/0	363/2/0
	4) Utonięcia /wychłodzenia		0/0	1/7
	KOMENDA WOJEWÓDZKA POLICJI		W analizowanym okresie	Od początku roku
	1) Odnotowano wypadków	Ogółem	6	270
	2) Ofiary śmiertelne w wypadkach drogowych/ kolejowych/ lotniczych		1/0/0	33/1/0
	3) Osoby ranne w wypadkach drogowych/kolejowych/lotniczych		5/0/0	314/2/0
	4) Utonięcia/wychłodzenia		0/0	2/7
	KOMENDA WOJEWÓDZKA PAŃSTWOWEJ STRAŻY POŻARNEJ		W analizowanym okresie	Od początku roku
	1) Liczba pożarów	ogółem	18	2130
	2) Ofiary śmiertelne w pożarach/zaczadzenia		0/0	7/4
	3) Osoby ranne w pożarach/zatrute CO		1/0	106/9
	NADWIŚLAŃSKI ODDZIAŁ STRAŻY GRANICZNEJ		W dniu 02.03.2016	Od początku roku
	1) Ruch graniczny: schengen/ non-schengen	ogółem	12548/21515	1406773/692794
	2) Złożone wnioski o nadanie statusu uchodźcy		2	124
	3) Cudzoziemcy, którym odmówiono wjazdu do RP/zatrzymano		1/3	61/159

LICZBA CHORYCH NA GRYPĘ AH1N1 (POTWIERDZONE LABORATORYJNIE)

POLSKA	WOJ. MAZOWIECKIE	OSTATNIA DOBA	ZGONY WOJ. MAZOWIECKIE
868	55	0	2

UTONIĘCIA		WYCHŁODZENIA		ZATRUCIE CO od 01.01.2016 r.	
w ciągu doby	ogółem w roku	w ciągu doby	ogółem w roku	w ciągu doby	Ogółem
0	3	0	14	0	10

WYKAZ ZGROMADZEŃ PUBLICZNYCH, IMPREZ MASOWYCH I INNYCH WYDARZEŃ planowanych w dniu 02.03.2016 r.

Godziny imprezy	Rodzaj imprezy	Miejsce/Trasa	Organizator	Liczba uczestników	Uwagi
		BRAK			

ZAGROŻENIA ŚRODOWISKA

Wyniki pomiarów zanieczyszczeń powietrza za minioną dobę [w µg/m³] na automatycznych stacjach WIOŚ w Warszawie

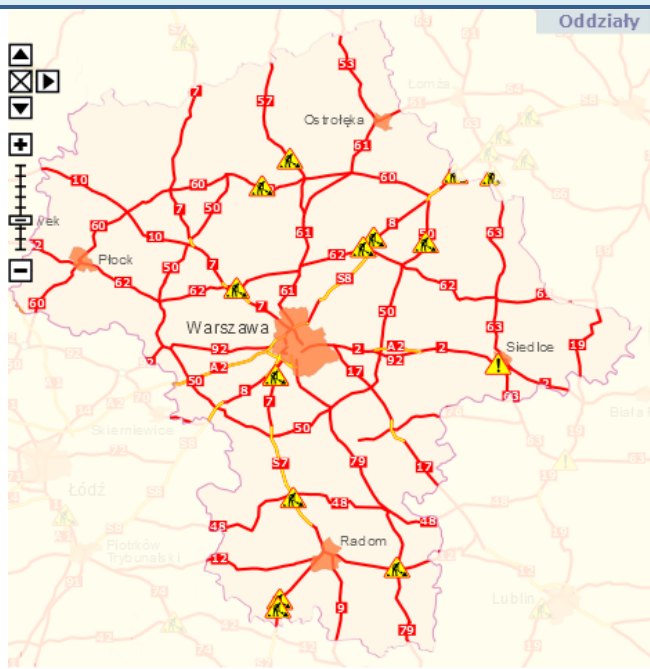
DATA: 02-03-2016 <input type="button" value="Kalendarz"/> <input type="button" value="Prezentuj dane"/>												
Stacja	PM10		NO2		CO		O3		SO2-S1		SO2-S24	
	µg/m3	% LV	µg/m3	% LV	µg/m3	% LV	µg/m3	% LV	µg/m3	% LV	µg/m3	% LV
Belsk-IGFPAN												
Granica-KPN			31.3	15.61			53.2	44.15	5.4	1.54	2.1	1.67
Guty Duże			22.6	11.27			49.2	40.83	4.4	1.26	1.7	1.35
Legionowo-Zegrzyńska			28.9	14.41			46.8	38.84	4.4	1.26	2.5	1.99
Otwock-Brzozowa			30.8	15.36	114.6	11.48	42.9	35.6	9.2	2.62	6.9	5.5
Piastów-w Pułaskiego			49.1	24.49			50.3	41.74	15.6	4.45	11.8	9.4
Płock-Reja	39.5	78.22	30.2	15.06	117.2	11.72	45.1	37.43	8.7	2.48	4.6	3.67
Płock-Gimnazjum			34.4	17.16	50.7	5.07	46.5	38.59	12.3	3.51	6.3	5.02
Radom-Tochtemana	36.5	72.28	36.8	18.35	94.6	9.46	28.2	23.4	8.6	2.45	5.4	4.3
Siedlce-Konarskiego	36.7	72.67	31.5	15.71	78.1	7.81	40.5	33.61	7.9	2.25	4.8	3.82
Warszawa-Komunikacyjna	37.9	75.05	99.8	49.78	132.6	13.26						
Warszawa-Marszałkowska	37.4	74.06	86.1	42.94	92.9	9.29						
Warszawa-Podlesna							26.6	22.07				
Warszawa-Targówek	22.4	44.36	4.8	23.94	57.0	5.7	38.4	31.87	35.5	10.13	6.1	4.88
Warszawa-Ursynów	33.4	66.14					34.5	28.63				
Zyrdów-Roosevelta	42.8	84.75										

Skala jakości powietrza

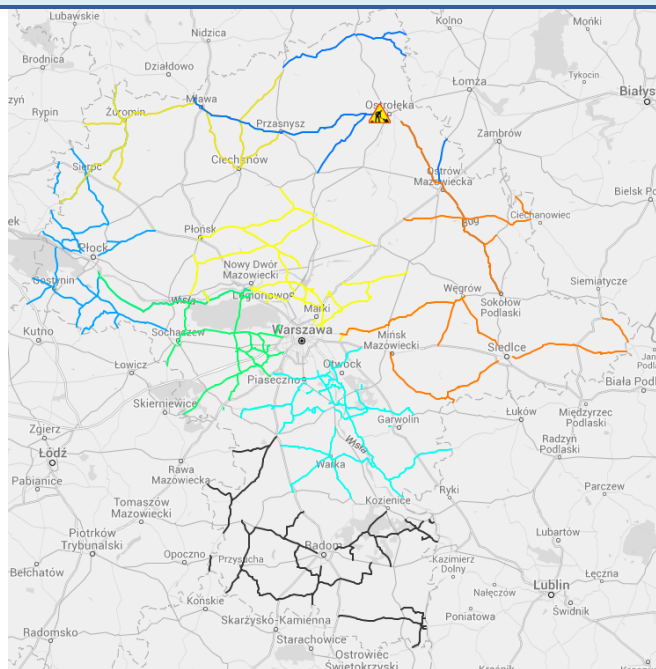
	PM10 - 1h	PM10 - 24h	NO ₂ - 1h	CO - 8h	O ₃ - 1h	O ₃ - 8h	SO ₂ - 1h	SO ₂ - 24h
Bardzo dobry	0-20	0-20	0-40	0-2000	0-24	0-24	0-70	0-25
Dobry	20-60	20-60	40-120	2000-6000	24-72	24-72	70-210	25-80
Umiarkowany	60-100	60-100	120-200	6000-10000	72-120	72-120	210-350	80-100
Dostateczny	100-140	100-140	200-280	10000-140000	120-168	120-168	350-490	100-125
Zły	140-200	140-200	280-400	>140000	168-240	168-240	490-700	>125
Bardzo zły	>200	>200	>400		>240	>240	>700	

Utrudnienia na drogach

Drogi krajowe

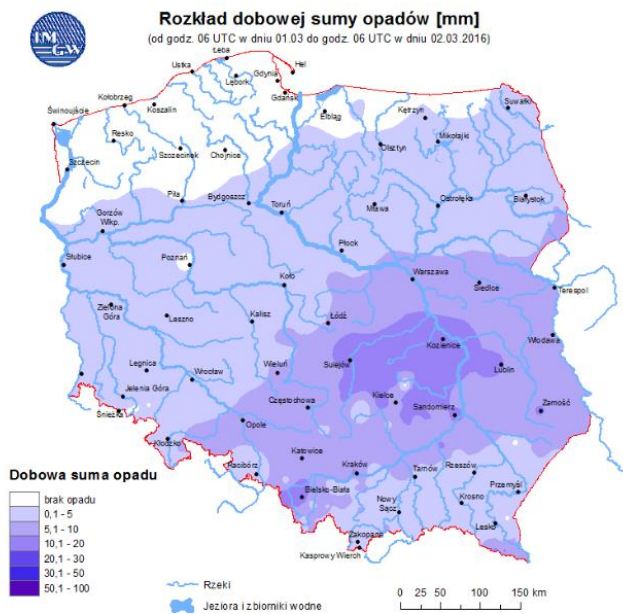


Drogi wojewódzkie

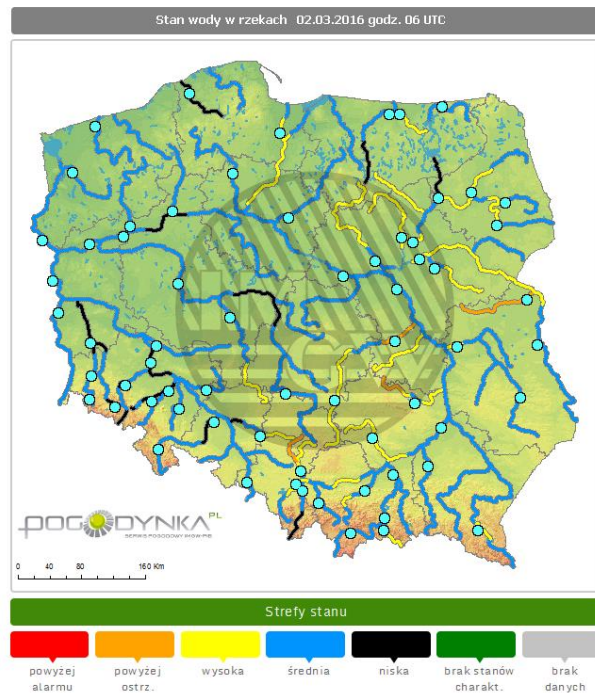


INFORMACJE HYDROLOGICZNO - METEOROLOGICZNE

Rozkład dobowej sumy opadów



Stan wody na głównych rzekach Polski



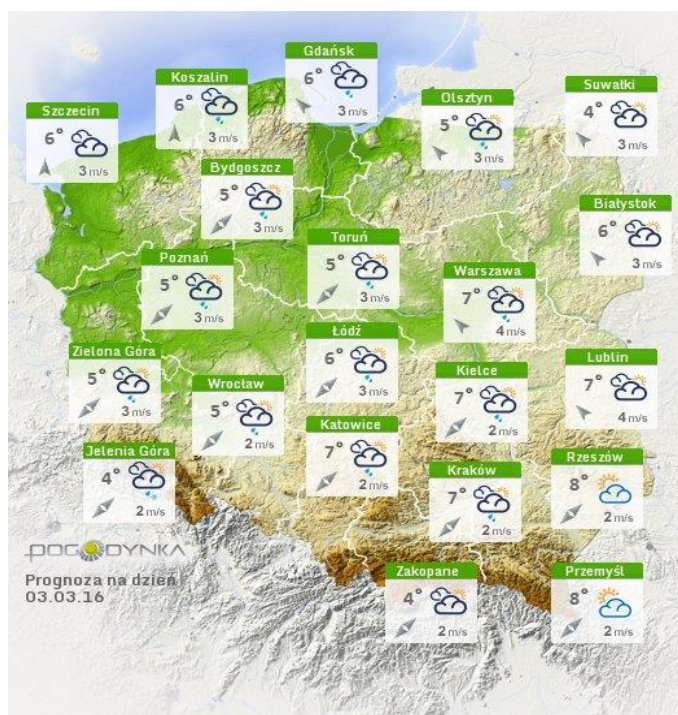
Zjawiska lodowe

BRAK

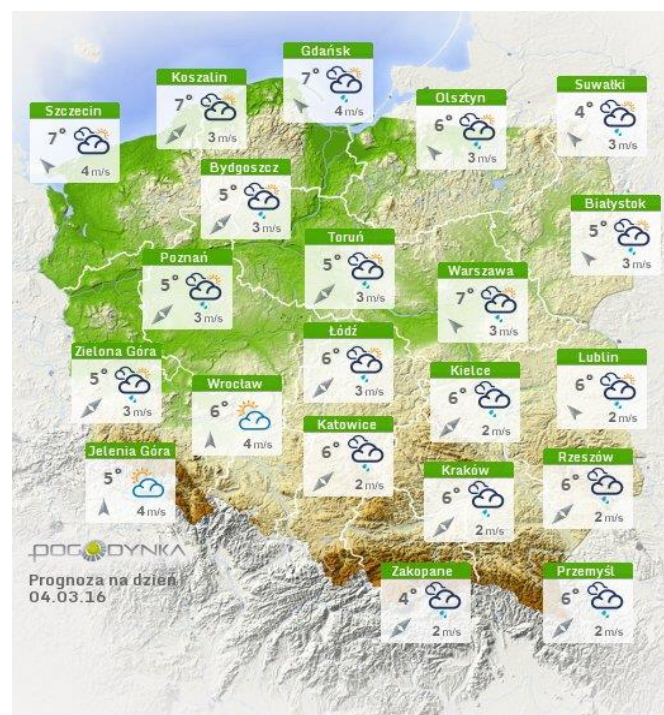
Ostrzeżenia hydro/meteo

BRAK

Prognoza pogody na dziś



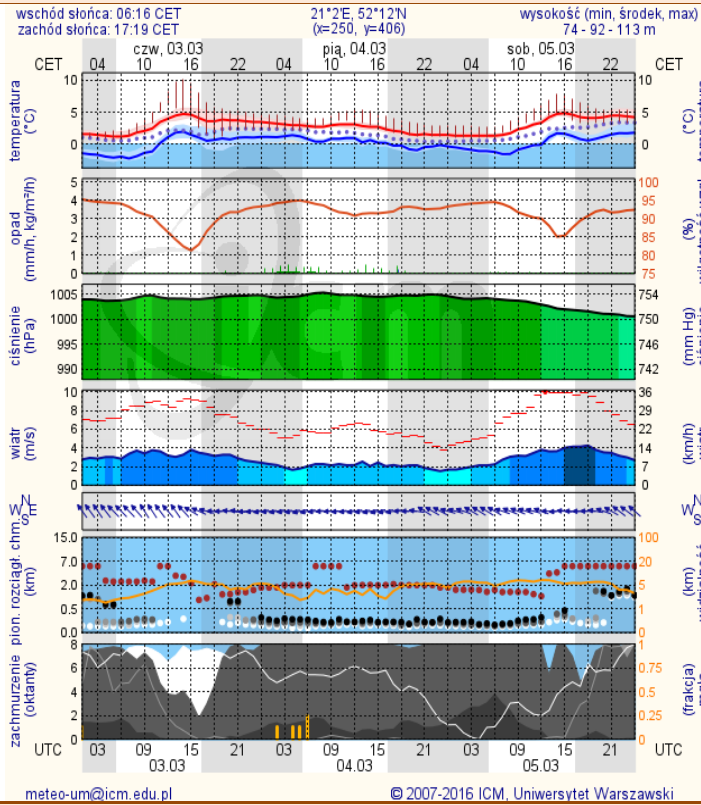
Pogoda na jutro



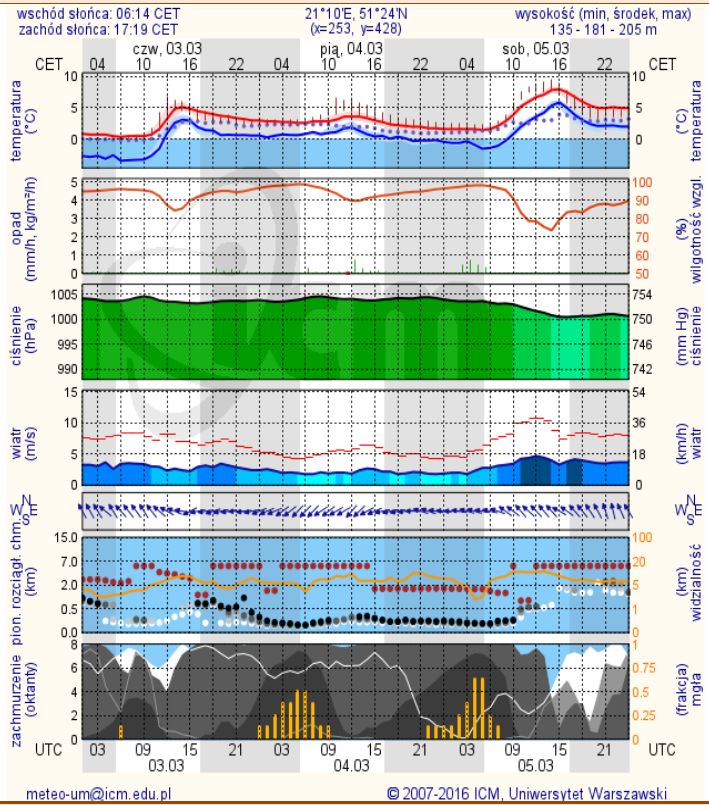
METEOROGRAMY

dla głównych miast województwa mazowieckiego:

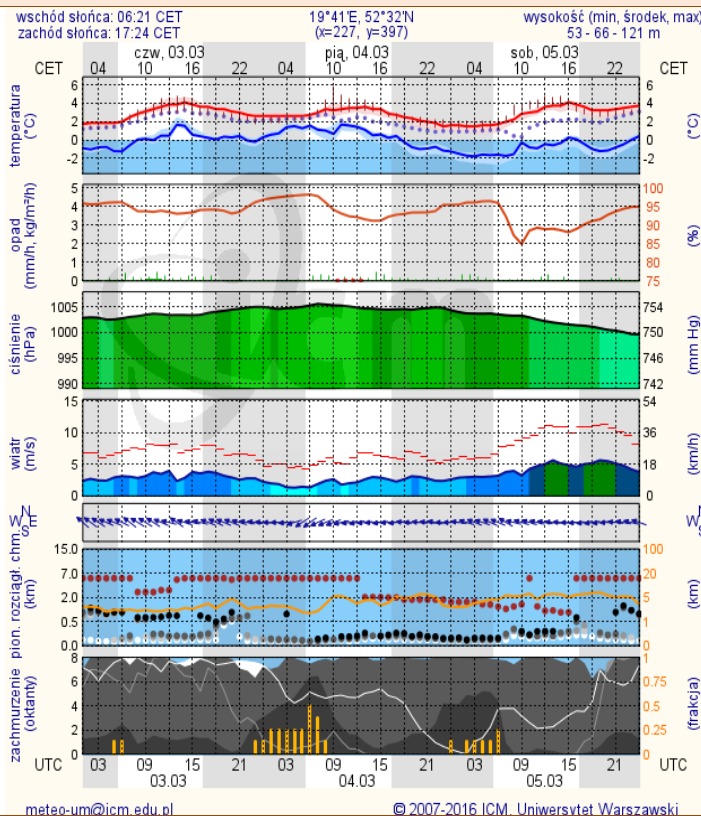
Warszawa



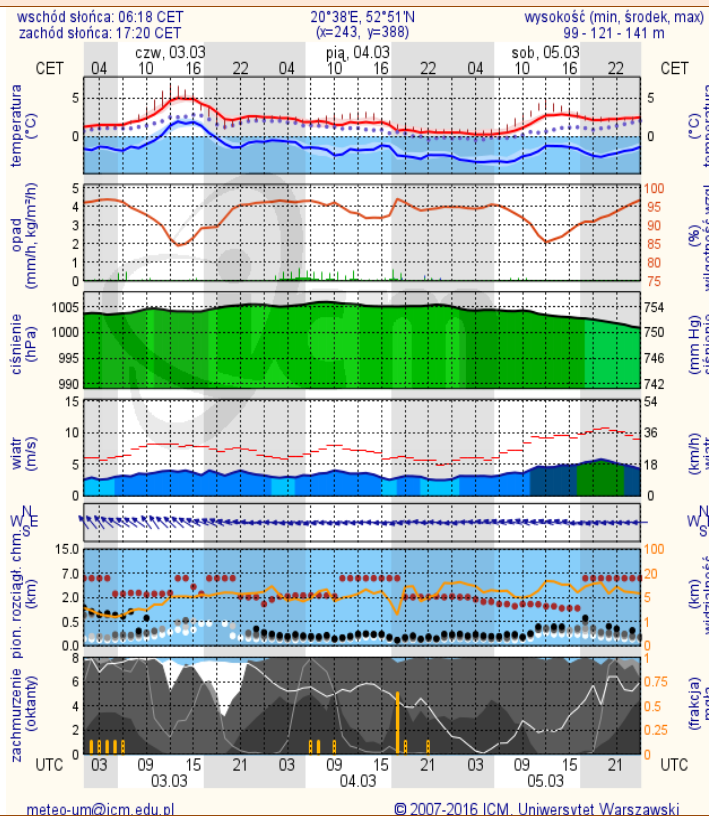
Radom



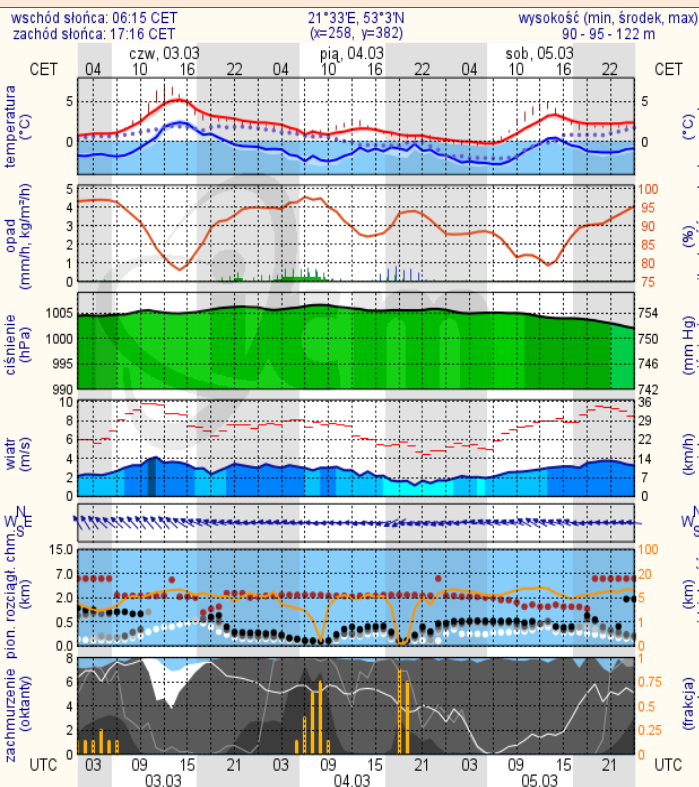
Płock



Ciechanów



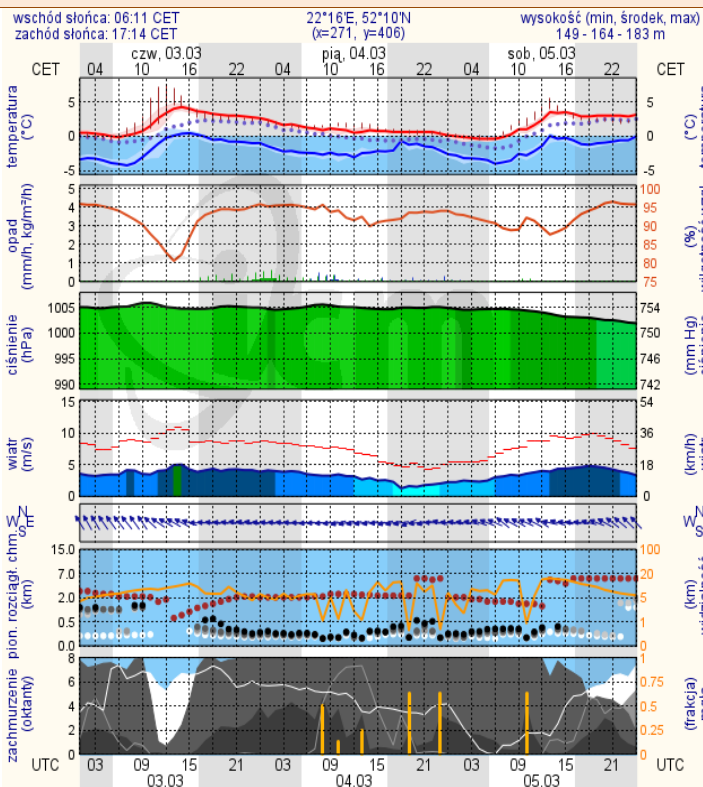
Ostrołęka



meteo-um@icm.edu.pl

© 2007-2016 ICM, Uniwersytet Warszawski

Siedlce



meteo-um@icm.edu.pl

© 2007-2016 ICM, Uniwersytet Warszawski