

## BIULETYN INFORMACYJNY NR 60/2016

za okres od 29.02.2016 r. od godz. 8.00 do 01.03.2016 r. do godz.8.00

wtorek, 01.03.2016 r.



### Najważniejsze zdarzenia z minionej doby

1. **Płock** – zderzenie samochodu z cysterną, 2 osoby poniosły śmierć.
2. **Sadowa (pow. warszawski-zachodni)** – na DK 7 śmiertelne potrącenie pieszego.

## ZESTAWIENIE DANYCH STATYSTYCZNYCH za okres: 29.02 – 01.03.2016 r.

	<b>KOMENDA STOŁECZNA POLICJI</b>		<b>W analizowanym okresie</b>	<b>Od początku roku</b>
	1) Odnotowano wypadków	Ogółem	8	<b>328</b>
	2) Ofiary śmiertelne w wypadkach drogowych/ kolejowych/ lotniczych		0/0/0	<b>18/6/0</b>
	3) Osoby ranne w wypadkach drogowych/kolejowych/lotniczych		10/0/0	<b>347/2/0</b>
	4) Utonięcia /wychłodzenia		0/0	<b>1/7</b>
	<b>KOMENDA WOJEWÓDZKA POLICJI</b>		<b>W analizowanym okresie</b>	<b>Od początku roku</b>
	1) Odnotowano wypadków	Ogółem	4	<b>258</b>
	2) Ofiary śmiertelne w wypadkach drogowych/ kolejowych/ lotniczych		2/0/0	<b>32/1/0</b>
	3) Osoby ranne w wypadkach drogowych/kolejowych/lotniczych		3/0/0	<b>302/2/0</b>
	4) Utonięcia/wychłodzenia		0/0	<b>2/7</b>
	<b>KOMENDA WOJEWÓDZKA PAŃSTWOWEJ STRAŻY POŻARNEJ</b>		<b>W analizowanym okresie</b>	<b>Od początku roku</b>
	1) Liczba pożarów	ogółem	35	<b>2100</b>
	2) Ofiary śmiertelne w pożarach/zaczadzenia		0/0	<b>7/4</b>
	3) Osoby ranne w pożarach/zatrute CO		0/0	<b>105/9</b>
	<b>NADWIŚLAŃSKI ODDZIAŁ STRAŻY GRANICZNEJ</b>		<b>W dniu 29.02.2016</b>	<b>Od początku roku</b>
	1) Ruch graniczny: schengen/ non-schengen	ogółem	27018/11795	1370246/661258
	2) Złożone wnioski o nadanie statusu uchodźcy		3	119
	3) Cudzoziemcy, którym odmówiono wjazdu do RP/zatrzymano		1/1	58/150

**LICZBA CHORYCH NA GRYPĘ AH1N1 (POTWIERDZONE LABORATORYJNIE)**

POLSKA	WOJ. MAZOWIECKIE	OSTATNIA DOBA	ZGONY WOJ. MAZOWIECKIE
825	55	0	2

UTONIĘCIA		WYCHŁODZENIA		ZATRUCIE CO od 01.01.2016 r.	
w ciągu doby	ogółem w roku	w ciągu doby	ogółem w roku	w ciągu doby	Ogółem
0	3	0	14	0	10

**WYKAZ ZGROMADZEŃ PUBLICZNYCH, IMPREZ MASOWYCH I INNYCH WYDARZEŃ planowanych w dniu 01.03.2016 r.**

Godziny imprezy	Rodzaj imprezy	Miejsce/Trasa	Organizator	Liczba uczestników	Uwagi
10.00-11.40	zgromadzenie	<u>zbiórka</u> : Al. Jerozolimskie 3, przed Muzeum Wojska Polskiego, <u>przemarsz</u> po trasie: Al. Jerozolimskie (w kierunku przeciwnym do ruchu pojazdów), rondo de Gaulle'a, Nowy Świat, Krakowskie Przedmieście, Królewska na pl. Marszałka Piłsudskiego, przed Grób Nieznanego Żołnierza	Muzeum Wojska Polskiego	1200	uczczenie Narodowego Dnia Pamięci Żołnierzy Wyklętych - Niezłomnych, połączone z przemarszem społeczeństwa, Batalionu Reprezentacyjnego WP, Orkiestry Wojskowej, Harcerzy, Grup Rekonstrukcji Historycznej
12.00-14.10	zgromadzenie	<u>zbiórka</u> : ul. 11 Listopada 68 <u>przemarsz ulicami</u> : Szwedzka, Strzelecka 8, Namysłowska przed pomnik ku czci Pomordowanych w Praskich Więzieniach, Ratuszowa, Jagiellońska, Cyryla i Metodego 4, Jagiellońska 38, Sierakowskiego 7 i 9, Floriańska 3	osoba prywatna	200	uczczenie Narodowego Dnia Żołnierzy Wyklętych
12.00-17.00	zgromadzenie	ul. Krakowskie Przedmieście 68, przed Kościołem pw. św. Anny	Oddział Warszawski Stowarzyszenia Studentów dla Rzeczypospolitej	100	upamiętnienie Żołnierzy Wyklętych i szerzenie wiedzy wśród społeczeństwa na ich temat
16.00	okolicznościowa	ul. Rakowiecka 37a, przed Aresztem Śledczym Warszawa Mokotów	bdb	-	uroczystości przed tablicą pamiątkową z okazji Narodowego Dnia Pamięci Żołnierzy Wyklętych"
16.00-16.50	zgromadzenie	ul. Rakowiecka 37a, przed Tablicą Pamiątkową na murze byłego aresztu śledczego Ministerstwa Bezpieczeństwa Publicznego	Urząd ds. Kombatantów i Osób Represjonowanych	ok. 400	Obchody Narodowego Dnia Pamięci Żołnierzy Wyklętych
16.30-17.45	okolicznościowa	ul. Strzelecka 8, przed tablicą upamiętniającą Polskich Patriotów więzionych, torturowanych i mordowanych przez NKWD i WUBP w latach 1944-1948	Burmistrz Dzielnicy Praga - Północ	ok. 300	uroczystość w ramach obchodów Narodowego Dnia Pamięci Żołnierzy Wyklętych, w ramach której zostanie przeorodowany Apel Pamięci z udziałem wojskowej asysty honorowej
17.30-20.30	zgromadzenie	<u>zbiórka</u> pl. Piłsudskiego, <u>przemarsz</u> ulicami: Królewska, Krakowskie Przedmieście, pl. Zamkowy, Świętojańska do Archikatedry św. Jana przy ul. Kanonia 6	Stowarzyszenie "Polska Jest Najważniejsza"	4000	centralne uroczystości społecznych obchodów Narodowego Dnia Pamięci Żołnierzy Wyklętych pod patronatem Prezydenta RP Pana Andrzeja Dudy, z udziałem asysty Kompanii Reprezentacyjnej WP
bdb	inne	ul. Górczewska 69/73 - park Moczydło	Dyrektor Zespołu Szkół Integracyjnych nr 71 w Warszawie	bdb	rekonstrukcja historyczna

# ZAGROŻENIA ŚRODOWISKA

Wyniki pomiarów zanieczyszczeń powietrza za minioną dobę [w  $\mu\text{g}/\text{m}^3$ ] na automatycznych stacjach WIOŚ w Warszawie

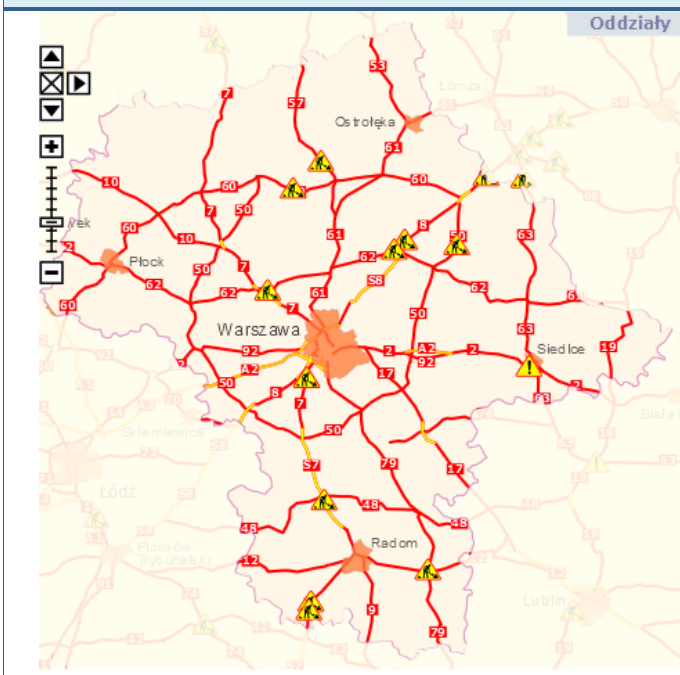
DATA: 29-02-2016 < > Kalendarz Prezentuj dane													
Stacja	PM10		NO2		CO		O3		SO2-S1		SO2-S24		
	$\mu\text{g}/\text{m}^3$	% LV	$\mu\text{g}/\text{m}^3$	% LV	$\mu\text{g}/\text{m}^3$	% LV	$\mu\text{g}/\text{m}^3$	% LV	$\mu\text{g}/\text{m}^3$	% LV	$\mu\text{g}/\text{m}^3$	% LV	
Belsk-IGFPAN													
Granica-KPN			14.3	7.13				52.9	43.9	1.7	0.49	1	0.8
Guty Duże			6.8	3.39				70	58.09	2.3	0.66	1.5	1.2
Legionowo-Zegrzyńska			15	7.48				56.7	47.05	3.5	1	1.6	1.27
Otwock-Brzozowa			18.2	9.08	1487	14.87		48.2	40	9.3	2.65	7.3	5.82
Piastów-Pułaskiego			37.6	18.75				37.4	31.04	15.6	4.45	9.7	7.73
Płock-Reja	31.2	61.78	20.8	10.37	1005	10.05		50.1	41.58	4.8	1.37	2.9	2.31
Płock-Gimnazjum			19.7	9.83	309	3.09		54.8	45.48	2.2	0.63	1.1	0.88
Radom-Tochtermana	43.8	86.73	33.4	16.66	995	9.95		27.3	22.66	11.5	3.28	5	3.98
Siedlce-Konarskiego	46.7	92.48	14.4	7.18	2390	23.9		43	35.68	6.9	1.97	4.7	3.75
Warszawa-Komunikacyjna			52.4	26.13	1145	11.45							
Warszawa-Marszałkowska	52.1	103.17	68.5	34.16	851	8.51							
Warszawa-Podleśna								29.7	24.65				
Warszawa-Targówek	34.4	68.12	48.6	24.24	699	6.99		38.8	32.2	4.3	1.23	3.3	2.63
Warszawa-Ursynów	43.9	86.93	34.7	17.31				29.1	24.15	20.6	5.88	10.3	8.21
Żyrardów-Roosevelta	45.8	90.69											

## Skala jakości powietrza

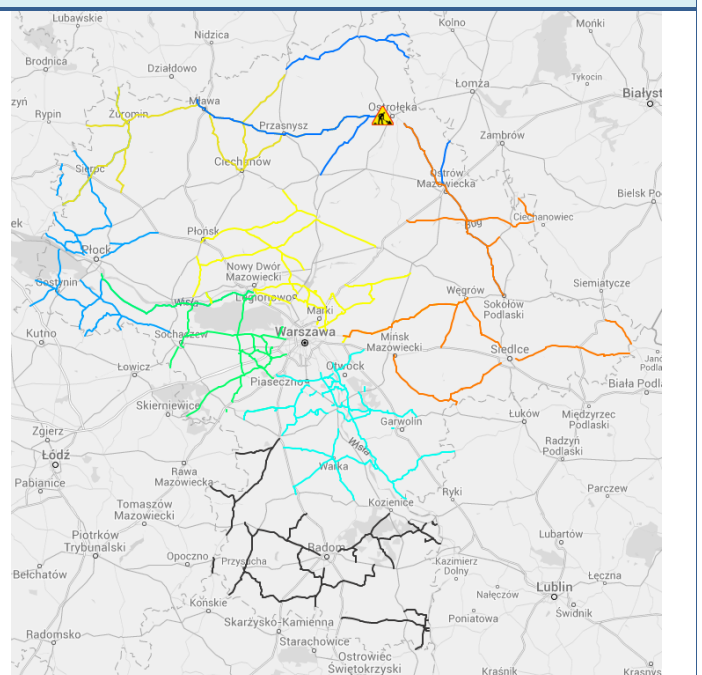
	PM10 - 1h	PM10 - 24h	NO2 - 1h	CO - 8h	O3 - 1h	O3 - 8h	SO2 - 1h	SO2 - 24h
Bardzo dobry	0-20	0-20	0-40	0-2000	0-24	0-24	0-70	0-25
Dobry	20-40	20-40	40-120	2000-6000	24-72	24-72	70-210	25-80
Umiarkowany	60-100	60-100	120-200	6000-10000	72-120	72-120	210-350	80-100
Dostateczny	100-140	100-140	200-280	10000-14000	120-168	120-168	350-490	100-125
Zły	140-200	140-200	280-400	14000	168-240	168-240	490-700	>125
Bardzo zły	>200	>200	>400		>240	>240	>700	

## Utrudnienia na drogach

### Drogi krajowe

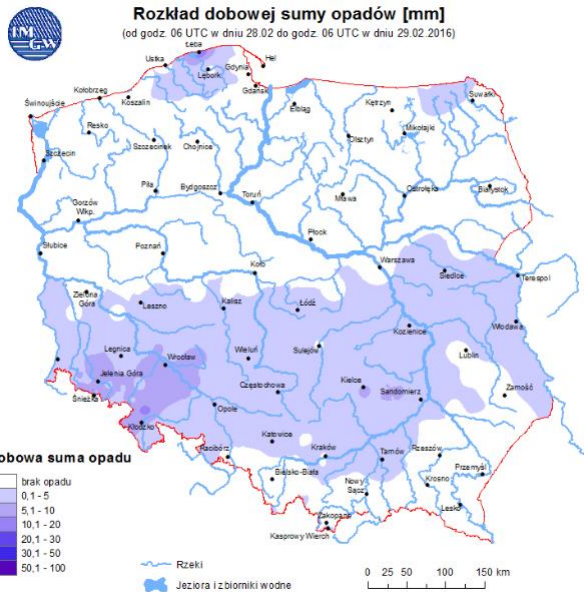


### Drogi wojewódzkie

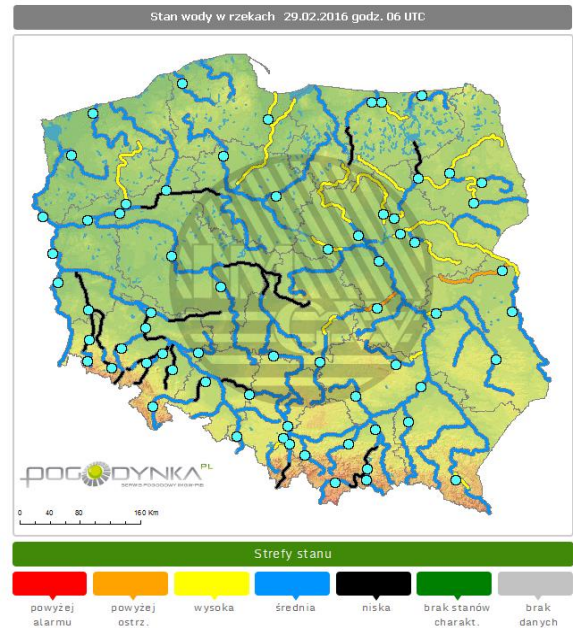


# INFORMACJE HYDROLOGICZNO - METEOROLOGICZNE

## Rozkład dobowej sumy opadów



## Stan wody na głównych rzekach Polski



## Zjawiska lodowe

**BRAK**

## Ostrzeżenia hydro/meteo

**OSTRZEŻENIE Nr 20**  
Zjawisko: **Intensywne opady śniegu**  
Stopień zagrożenia: **1**



**Biuro:** Biuro Prognoz Meteorologicznych i Komercyjnych

**Obszar:** województwo mazowieckie

**Ważność:** od 2016-02-29 20:00:00 do 2016-03-01 10:00:00

**Przebieg:** Prognozuje się wystąpienie, na północ od linii Żyrardów-Warszawa-Sokołów Podlaski, opadów śniegu o natężeniu umiarkowanym, powodujących przyrost pokrywy śnieżnej od 5 cm do 12 cm. W subregionie południowym dominować będą umiarkowane opady deszczu. Z prawdopodobieństwem 30% umiarkowane opady śniegu wystąpią na pozostałym obszarze województwa.

**Prawdopodobieństwo:** 80%

**Uwagi:** Brak.

**Czas wydania:** 2016-02-29 13:34:00

**Synoptyk:** Mateusz Barczyk



