

## BIULETYN INFORMACYJNY NR 59/2016

za okres od 28.02.2016 r. od godz. 8.00 do 29.02.2016 r. do godz.8.00



poniedziałek, 29.02.2016 r.



### Najważniejsze zdarzenia z minionej doby

1. Marki (powiat wołomiński) – zgłoszenie o urządzeniu emitującym promieniowanie 3  $\mu$ Sv/h.
2. Radom ul. M. Gajl – pożar mieszkania w budynku socjalnym.

## ZESTAWIENIE DANYCH STATYSTYCZNYCH za okres: 28.02 – 29.02.2016 r.

	<b>KOMENDA STOŁECZNA POLICJI</b>		<b>W analizowanym okresie</b>	<b>Od początku roku</b>
	1) Odnotowano wypadków	Ogółem	2	320
	2) Ofiary śmiertelne w wypadkach drogowych/ kolejowych/ lotniczych		0/0/0	18/6/0
	3) Osoby ranne w wypadkach drogowych/kolejowych/lotniczych		4/0/0	337/2/0
	4) Utonięcia /wychłodzenia		0/0	1/7
	<b>KOMENDA WOJEWÓDZKA POLICJI</b>		<b>W analizowanym okresie</b>	<b>Od początku roku</b>
	1) Odnotowano wypadków	Ogółem	4	254
	2) Ofiary śmiertelne w wypadkach drogowych/ kolejowych/ lotniczych		0/0/0	30/1/0
	3) Osoby ranne w wypadkach drogowych/kolejowych/lotniczych		4/0/0	299/2/0
	4) Utonięcia/wychłodzenia		0/0	2/7
	<b>KOMENDA WOJEWÓDZKA PAŃSTWOWEJ STRAŻY POŻARNEJ</b>		<b>W analizowanym okresie</b>	<b>Od początku roku</b>
	1) Liczba pożarów	ogółem	32	2065
	2) Ofiary śmiertelne w pożarach/zaczadzenia		0/0	7/4
	3) Osoby ranne w pożarach/zatrute CO		9/0	105/9
	<b>NADWIŚLAŃSKI ODDZIAŁ STRAŻY GRANICZNEJ</b>		<b>W dniu 28.02.2016</b>	<b>Od początku roku</b>
	1) Ruch graniczny: schengen/ non-schengen	ogółem	22764/12853	1343228/649463
	2) Złożone wnioski o nadanie statusu uchodźcy		0	116
	3) Cudzoziemcy, którym odmówiono wjazdu do RP/zatrzymano		0/0	57/149

## LICZBA CHORYCH NA GRYPĘ AH1N1 (POTWIERDZONE LABORATORYJNIE)

POLSKA	WOJ. MAZOWIECKIE	OSTATNIA DOBA	ZGONY WOJ. MAZOWIECKIE
821	52	0	2

UTONIĘCIA		WYCHŁODZENIA		ZATRUCIE CO od 01.01.2016 r.	
w ciągu doby	ogółem w roku	w ciągu doby	ogółem w roku	w ciągu doby	Ogółem
0	3	0	14	0	10

## WYKAZ ZGROMADZEŃ PUBLICZNYCH, IMPREZ MASOWYCH I INNYCH WYDARZEŃ planowanych w dniu 29.02.2016 r.

Godziny imprezy	Rodzaj imprezy	Miejsce/Trasa	Organizator	Liczba uczestników	Uwagi
12.00-13.00	zgromadzenie	zbieg ulic: Matejki i Wiejskiej	osoba prywatna	5-10	wyrażenie stanowiska w sprawie zanieczyszczenia środowiska poprzez instalowanie przez koncern Volkswagena silników wyposażonych w oprogramowanie manipulujące emisją spalin
18.00-20.00	okolicznościowa	ul. Karasia 2, Teatr Polski	Dowództwo Garnizonu Warszawa	ok.750	koncert okolicznościowy z okazji Narodowego Dnia Pamięci Żołnierzy Wyklętych

## ZAGROŻENIA ŚRODOWISKA

Wyniki pomiarów zanieczyszczeń powietrza za minioną dobę [w µg/m<sup>3</sup>] na automatycznych stacjach WIOŚ w Warszawie

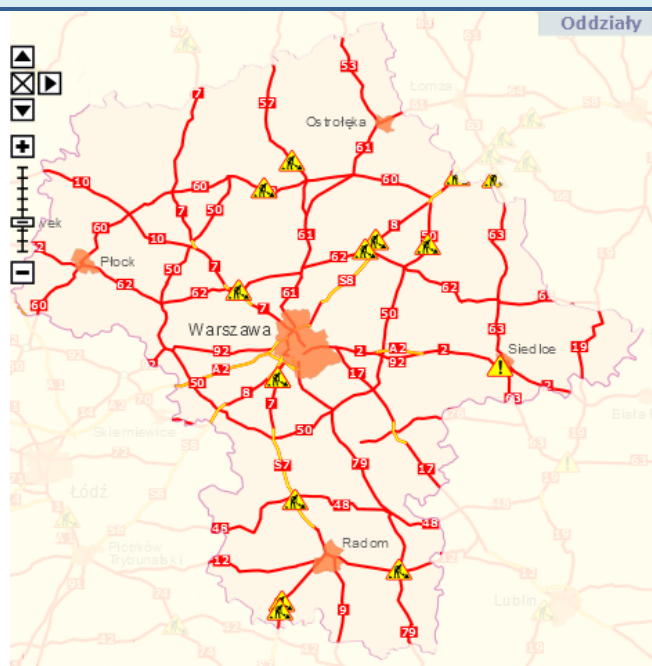
DATA		28-02-2016		Kalendarz		Prezentuj dane						
Stacja	PM 10		NO2		CO		O3		SO2-S1		SO2-S24	
	µg/m3	% LV	µg/m3	% LV	µg/m3	% LV	µg/m3	% LV	µg/m3	% LV	µg/m3	% LV
Belsk-IGFPAN												
Granica-KPN			21.1	10.52			62	51.45	4.8	1.37	2.5	1.99
Guty Duże			7.4	3.69			65.8	54.61	5.4	1.54	2.6	2.07
Legionowo-Ze grzyńska			36.4	18.15			56.5	46.89	10.2	2.91	6	4.78
Otwock-Brzozowa			46.1	22.99	1472	14.72	51.9	43.07	61.1	17.43	15.1	12.03
Piastów-Pułaskiego			85.4	42.59			47.1	39.09	16.5	4.71	13	10.36
Płock-Reja	38.3	75.84	27.2	13.57	984	9.84	52.6	43.65	21.3	6.08	6.2	4.94
Płock-Gimnazjum			25	12.47	369	3.69	55.9	46.39	51.6	14.72	9.2	7.33
Radom-Tochtermana	52.4	103.76	51	25.44	1013	10.13	44.5	36.93	17.3	4.94	9.1	7.25
Siedlce-Konarskiego	110.3	218.42	51.4	25.64	2333	23.33	57.3	47.55	13.3	3.79	7.1	5.66
Warszawa-Komunikacyjna	2.6	5.15	97.4	48.58	1405	14.05						
Warszawa-Marszałkowska	69.4	137.43	101.6	50.67	972	9.72						
Warszawa-Podleśna							37.2	30.87				
Warszawa-Targówek	43	85.15	61.8	30.82	665	6.65	34.3	28.46	37.5	10.7	10.9	8.69
Warszawa-Ursynów	54.6	108.12	75.7	37.76			38.1	31.62	17.3	4.94	10.7	8.53
Żyrdów-Roo sevelta	67.6	133.86										

### Skala jakości powietrza

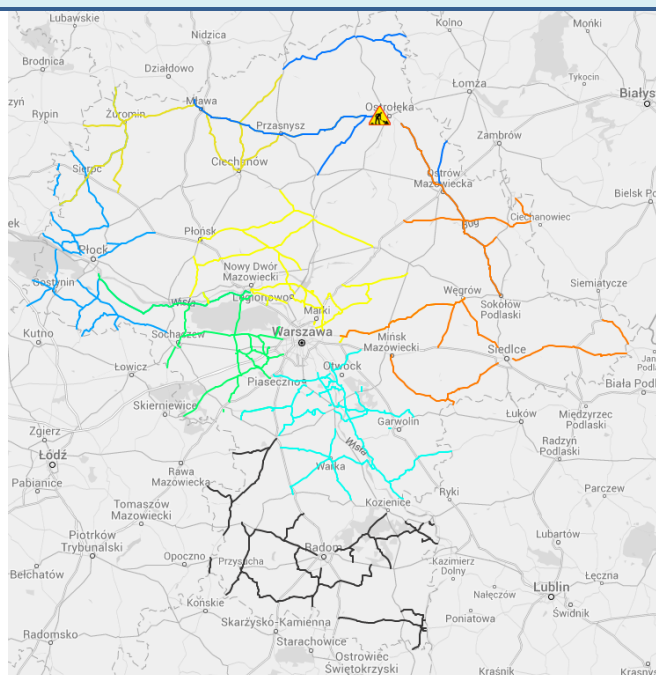
	PM10 - 1h	PM10 - 24h	NO <sub>2</sub> - 1h	CO - 8h	O <sub>3</sub> - 1h	O <sub>3</sub> - 8h	SO <sub>2</sub> - 1h	SO <sub>2</sub> - 24h
<b>Bardzo dobry</b>	0-20	0-20	0-40	0-2000	0-24	0-24	0-70	0-25
<b>Dobry</b>	20-60	20-60	40-120	2000-6000	24-72	24-72	70-210	25-60
<b>Umiarkowany</b>	60-100	60-100	120-200	6000-10000	72-120	72-120	210-360	60-100
<b>Dostateczny</b>	100-140	100-140	200-280	10000-140000	120-168	120-168	360-490	100-125
<b>Zły</b>	140-200	140-200	280-400	>140000	168-240	168-240	490-700	>125
<b>Bardzo zły</b>	>200	>200	>400		>240	>240	>700	

# Utrudnienia na drogach

## Drogi krajowe

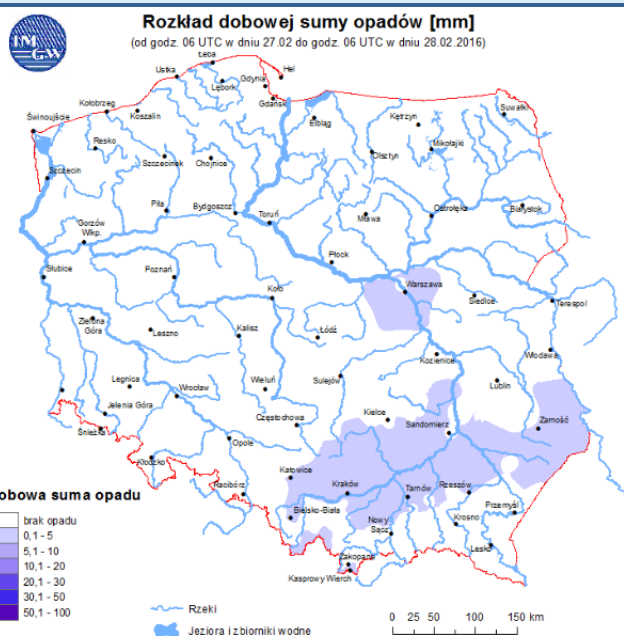


## Drogi wojewódzkie

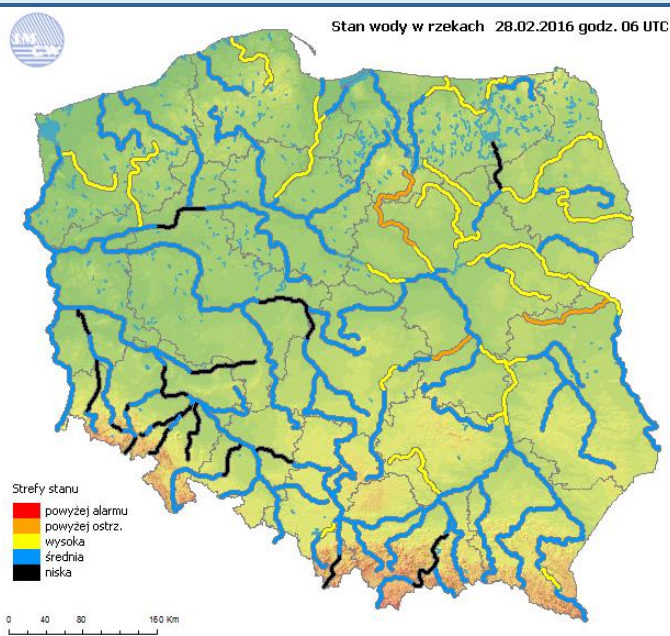


## INFORMACJE HYDROLOGICZNO - METEOROLOGICZNE

### Rozkład dobowej sumy opadów



### Stan wody na głównych rzekach Polski



### Zjawiska lodowe

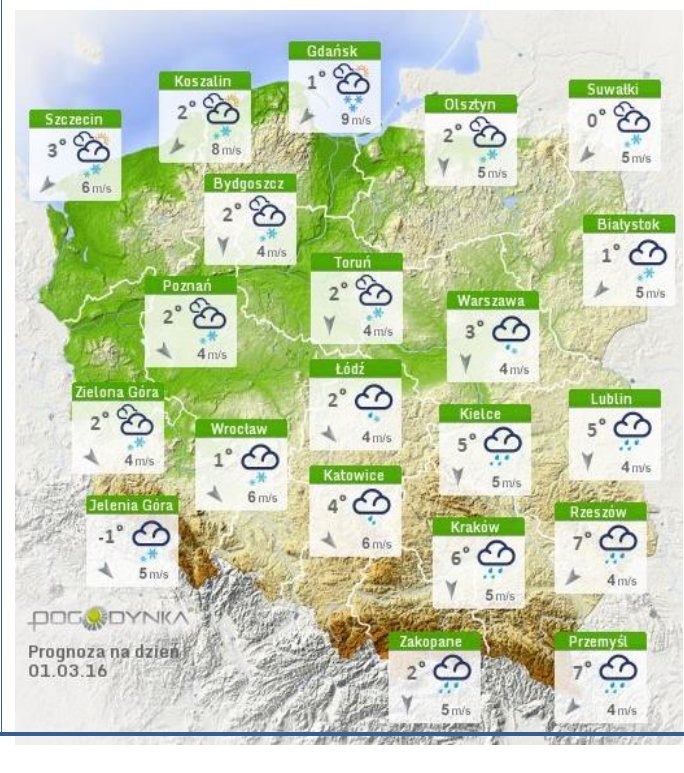
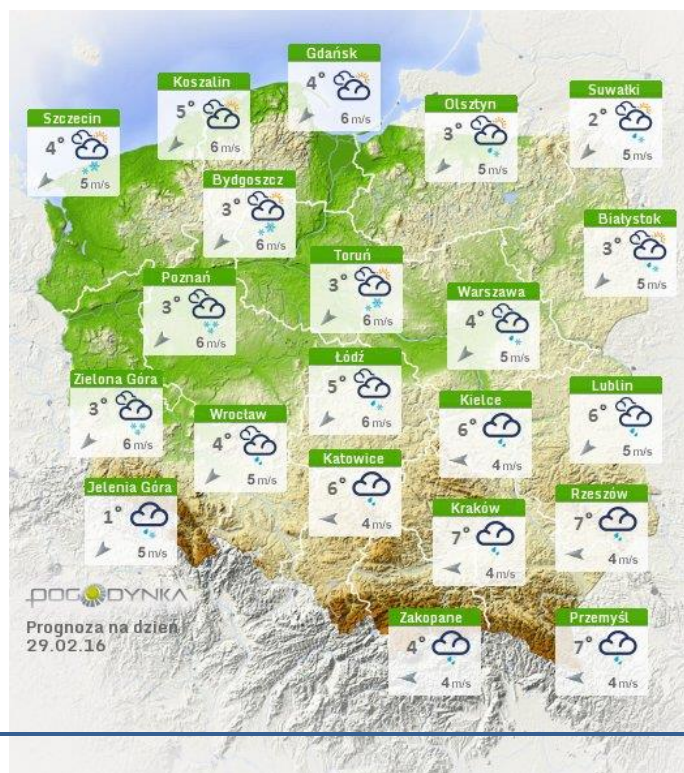
**BRAK**

### Ostrzeżenia hydro/meteo

**BRAK**

## Prognoza pogody na dziś

## Pogoda na jutro

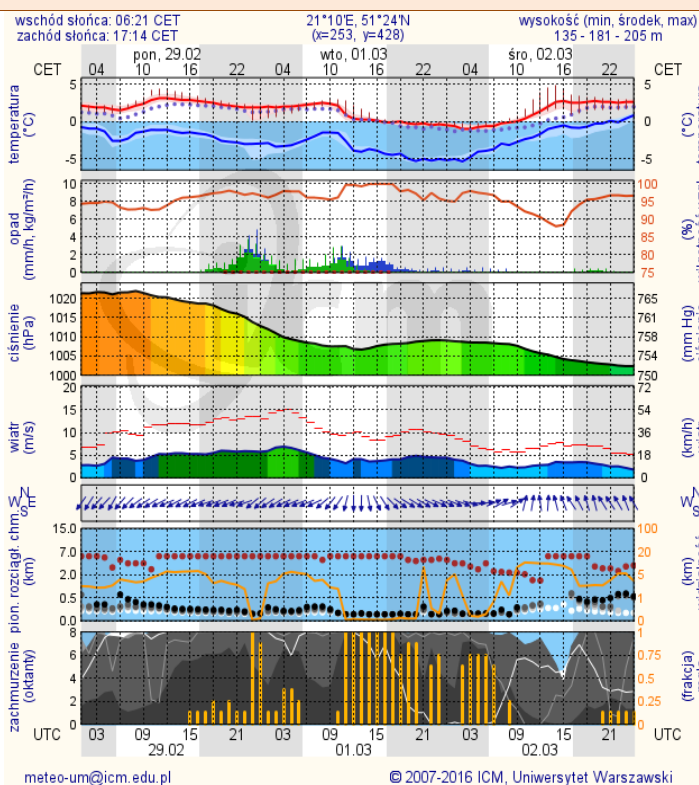
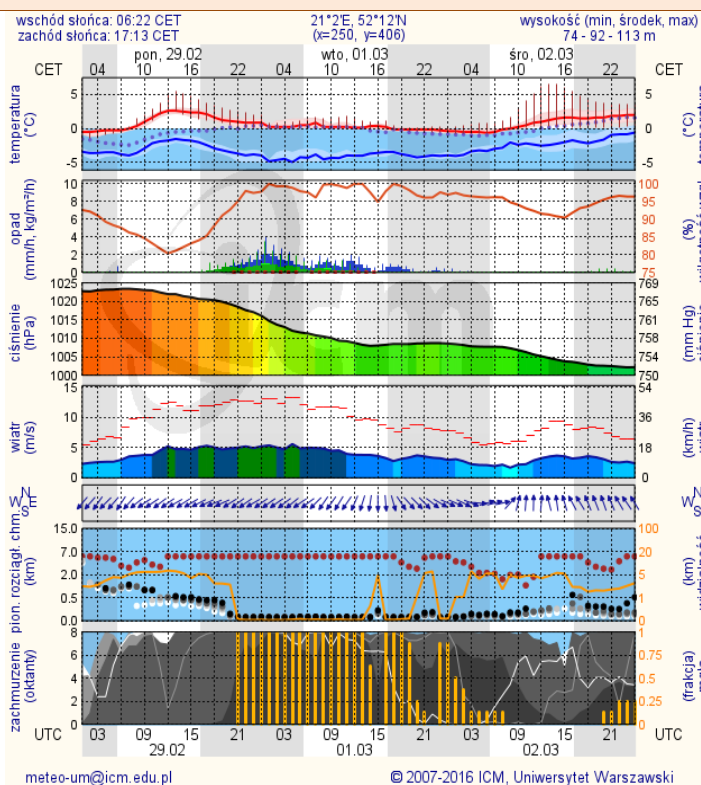


## METEOROGRAMY

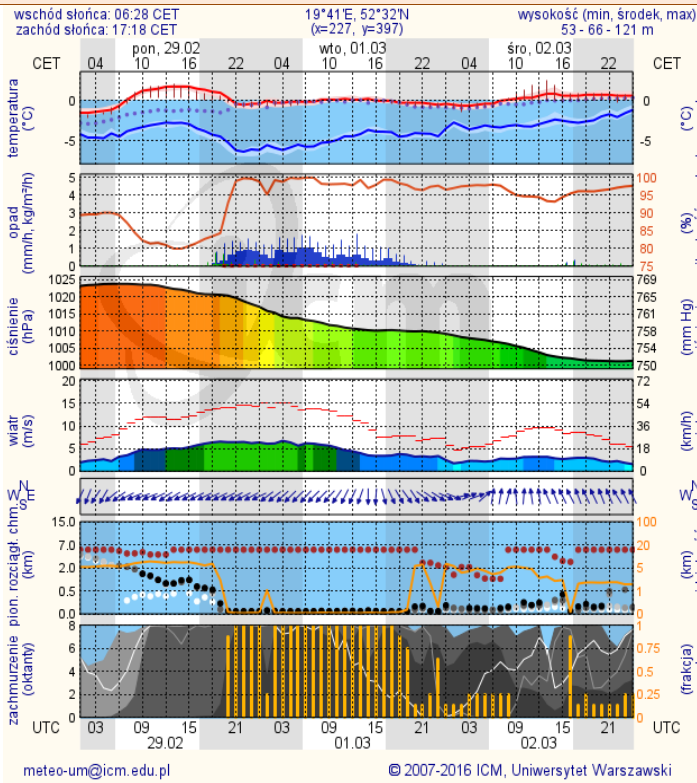
### dla głównych miast województwa mazowieckiego:

#### Warszawa

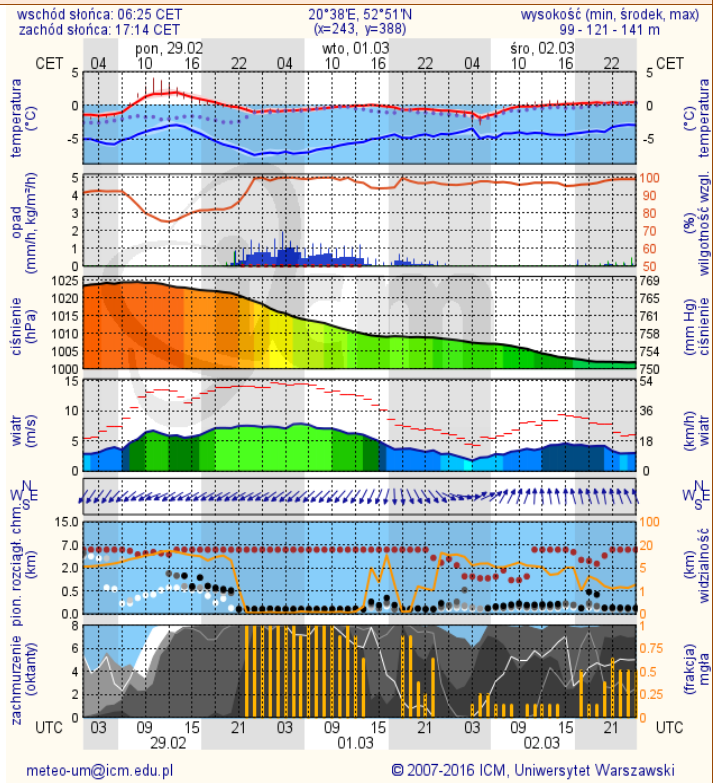
#### Radom



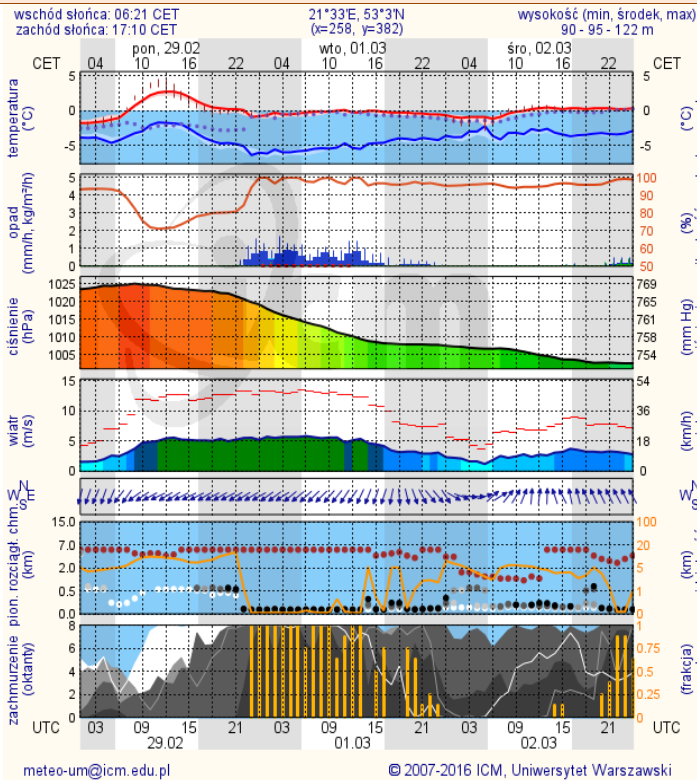
## Płock



## Ciechanów



## Ostrołęka



## Siedlce

