



## BIULETYN INFORMACYJNY NR 56/2016

za okres od 25.02.2016 r. od godz. 8.00 do 26.02.2016 r. do godz.8.00

piątek, 25.02.2016 r.



### Najważniejsze zdarzenia z minionej doby

1. Płońsk – dewastacja pomnika.

## ZESTAWIENIE DANYCH STATYSTYCZNYCH za okres: 25.02 – 26.02.2016 r.

	<b>KOMENDA STOŁECZNA POLICJI</b>		<b>W analizowanym okresie</b>	<b>Od początku roku</b>
	1) Odnotowano wypadków	Ogółem	6	307
	2) Ofiary śmiertelne w wypadkach drogowych/ kolejowych/ lotniczych		0/0/0	18/6/0
	3) Osoby ranne w wypadkach drogowych/kolejowych/lotniczych		6/0/0	319/2/0
	4) Utonięcia /wychłodzenia		0/0	0/7
	<b>KOMENDA WOJEWÓDZKA POLICJI</b>		<b>W analizowanym okresie</b>	<b>Od początku roku</b>
	1) Odnotowano wypadków	Ogółem	8	237
	2) Ofiary śmiertelne w wypadkach drogowych/ kolejowych/ lotniczych		0/0/0	27/1/0
	3) Osoby ranne w wypadkach drogowych/kolejowych/lotniczych		9/0/0	279/2/0
	4) Utonięcia/wychłodzenia		0/0	2/7
	<b>KOMENDA WOJEWÓDZKA PAŃSTWOWEJ STRAŻY POŻARNEJ</b>		<b>W analizowanym okresie</b>	<b>Od początku roku</b>
	1) Liczba pożarów	ogółem	31	1968
	2) Ofiary śmiertelne w pożarach/zaczadzenia		0/0	7/4
	3) Osoby ranne w pożarach/zatrute CO		0/0	47/9
	<b>NADWIŚLAŃSKI ODDZIAŁ STRAŻY GRANICZNEJ</b>		<b>W dniu 25.02.2016</b>	<b>Od początku roku</b>
	1) Ruch graniczny: schengen/ non-schengen	ogółem	23787/10191	1271749/613232
	2) Złożone wnioski o nadanie statusu uchodźcy		6	114
	3) Cudzoziemcy, którym odmówiono wjazdu do RP/zatrzymano		0/2	55/144

**LICZBA CHORYCH NA GRYPĘ AH1N1 (POTWIERDZONE LABORATORYJNIE)**

POLSKA	WOJ. MAZOWIECKIE	OSTATNIA DOBA	ZGONY WOJ. MAZOWIECKIE
791	48	2	2

UTONIĘCIA		WYCHŁODZENIA		ZATRUCIE CO od 01.01.2016 r.	
w ciągu doby	ogółem w roku	w ciągu doby	ogółem w roku	w ciągu doby	Ogółem
0	2	0	14	0	10

**WYKAZ ZGROMADZEŃ PUBLICZNYCH, IMPREZ MASOWYCH I INNYCH WYDARZEŃ planowanych w dniu 26.02.2016 r.**

Godziny imprezy	Rodzaj imprezy	Miejsce/Trasa	Organizator	Liczba uczestników	Uwagi
7.30-14.00 14.00-23.00	masowa sportowa	ul. Łazienkowska 6a, hala Torwar I	Międzynarodowe Targi Poznańskie	od 1300 do 2800	Cavaliada Warszawa 2016 CSI3* - W/CSIJ - A - Międzynarodowe Halowe Zawody w Skokach przez Przeszkody
11.00-15.00	zgromadzenie	<u>zbiórka</u> : ul. Wiejska 4/6/8, przed siedzibą Sejmu RP, <u>przemarsz</u> ulicami: Matejki, Al. Ujazdowskie, pl. Trzech Krzyży, Nowy Świat, Krakowskie Przedmieście, przed Pałac Prezydencki przy ul. Krakowskie Przedmieście 48/50, następnie manifestanci przejdą przed budynek Ministerstwa Zdrowa przy ul. Miodowej 15	Stowarzyszenie Fizjoterapia Polska	1000	protest przeciwko nowelizacji ustawy o zawodzie fizjoterapeuty z dnia 25.09.2015r. - planowane jest wręczenie petycji Marszałkowi Sejmu, przedstawicielowi Kancelarii Prezesa Rady Ministrów oraz przedstawicielowi Pałacu Prezydenckiego
18.00-18.20 (zgromadzenie) 18.20-22.00 (przejazd)	zgromadzenie	(18.00-18.20) <u>zbiórka</u> na pl. Zamkowy (zgromadzenie), (18.20-22.00) <u>przejazd</u> rowerowy ulicami: Krakowskie Przedmieście, Nowy Świat, Al. Jerozolimskie, Marszałkowska, pl. Bankowy, Andersa, Anielewicza, Smocza, Stawki, Okopowa, Powązkowska, Tatarska, Ostroroga, Obozowa, Księcia Janusza, Jana Olbrachta, Redutowa, Wolska, Kasprzaka, Prosta, Świętokrzyska, Nowy Świat, Krakowskie Przedmieście na pl. Zamkowy (trasa około 20 km)	Warszawska Masa Krytyczna	300 - 700 (zależnie od pogody)	Warszawska Masa Krytyczna (przejazd rowerowy)
18.00-21.30	masowa sportowa	ul. Obrońców Tobruku 40 - stadion OSiR Bemowo	Legia Warszawa Sekcja Koszykówki	do 880/0	mecz koszykówki I Ligi mężczyzn, Legia Warszawa - Pogoń Prudnik

# ZAGROŻENIA ŚRODOWISKA

Wyniki pomiarów zanieczyszczeń powietrza za minioną dobę [w  $\mu\text{g}/\text{m}^3$ ] na automatycznych stacjach WIOŚ w Warszawie

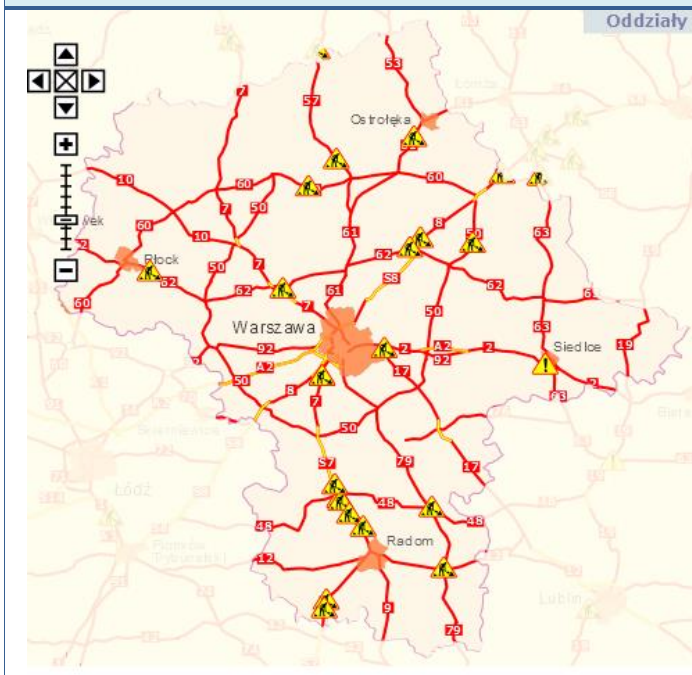
DATA		25-02-2016		Kalendarz		Prezentuj dane							
Stacja	PM10		NO2		CO		O3		SO2-S1		SO2-S24		
	$\mu\text{g}/\text{m}^3$	% LV	$\mu\text{g}/\text{m}^3$	% LV	$\mu\text{g}/\text{m}^3$	% LV	$\mu\text{g}/\text{m}^3$	% LV	$\mu\text{g}/\text{m}^3$	% LV	$\mu\text{g}/\text{m}^3$	% LV	
Belsk-IGF PAN													
Granica-KPN			17.9	8.93			66.5	55.19	5.9	1.68	2.2	1.75	
Guty Duże			8.9	4.44			72.7	60.33	4.8	1.37	2.6	2.07	
Legionowo-Zegrzyńska			33.6	16.76			64	53.11	6.5	1.85	3.1	2.47	
Otwock-Brzozowa			46.5	23.19	1170	11.7	66.4	55.1	10.1	2.88	7.4	5.9	
Piastów wP ułaskiego			65.1	32.47			69.2	57.43	30	8.56	15.2	12.11	
Płock-Reja	22.5	44.55	36.6	18.25	959	9.59	54.3	45.06	7	2	3.8	3.03	
Płock-Gimnazjum			29.4	14.66	259	2.59	57.3	47.55	8	2.28	4.8	3.82	
Radom-Tochtemana	41.4	81.98	51.9	25.89	942	9.42	44.2	36.68	11.6	3.31	7.5	5.98	
Siedlce-Konarskiego	30.1	59.6	27.1	13.52	634	6.34	67.1	55.68	8.4	2.4	5.7	4.54	
Warszawa-Komunikacyjna	45	89.11	122.1	60.9	1429	14.29							
Warszawa-Marszałkowska	34.3	67.92	65.4	32.62	518	5.18							
Warszawa-Podlesna							50.2	41.66					
Warszawa-Targówek	15.8	31.29	60.8	30.32	595	5.95	57	47.3	11.1	3.17	5.7	4.54	
Warszawa-Ursynów	29.5	58.42	64.9	32.37			51.1	42.41	10.9	3.11	8.4	6.69	
Żyrardów-Roosevelta	34.5	68.32											

## Skala jakości powietrza

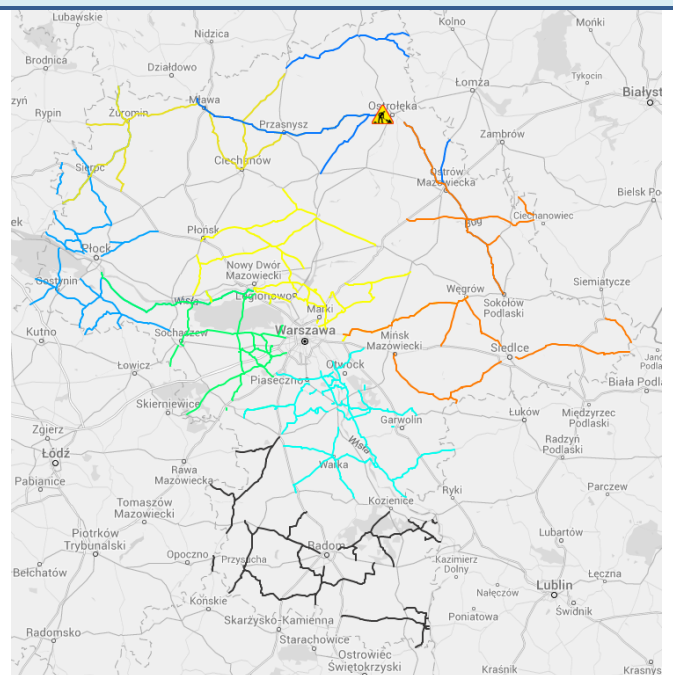
	PM10 - 1h	PM10 - 24h	NO <sub>2</sub> - 1h	CO - 8h	O <sub>3</sub> - 1h	O <sub>3</sub> - 8h	SO <sub>2</sub> - 1h	SO <sub>2</sub> - 24h
Bardzo dobry	0-20	0-20	0-40	0-2000	0-24	0-24	0-70	0-25
Dobry	20-60	20-60	40-120	2000-6000	24-72	24-72	70-210	25-50
Umiarkowany	60-100	60-100	120-200	6000-10000	72-120	72-120	210-350	60-100
Dostateczny	100-140	100-140	200-280	10000-140000	120-168	120-168	350-490	100-125
Zły	140-200	140-200	280-400	>140000	168-240	168-240	490-700	>125
Bardzo zły	>200	>200	>400		>240	>240	>700	

## Utrudnienia na drogach

### Drogi krajowe



### Drogi wojewódzkie



WOJEWÓDZKIE CENTRUM ZARZĄDZANIA KRYZYSOWEGO

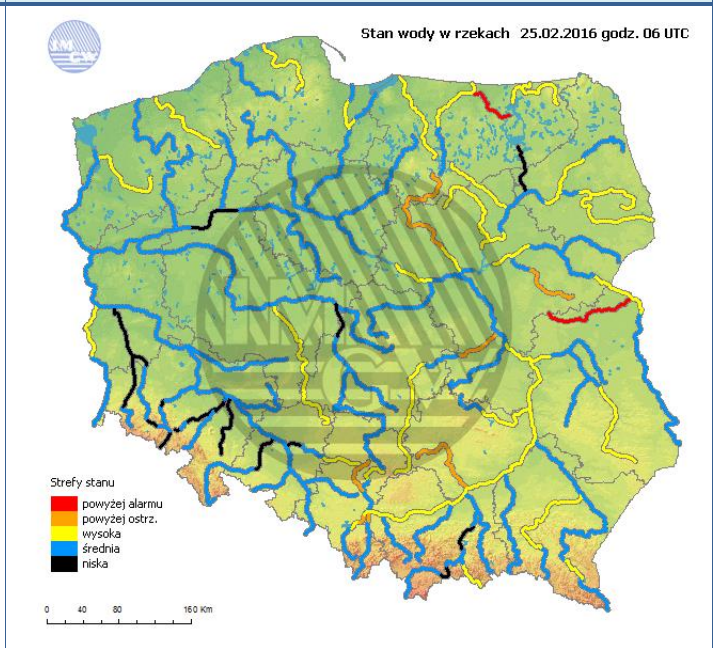
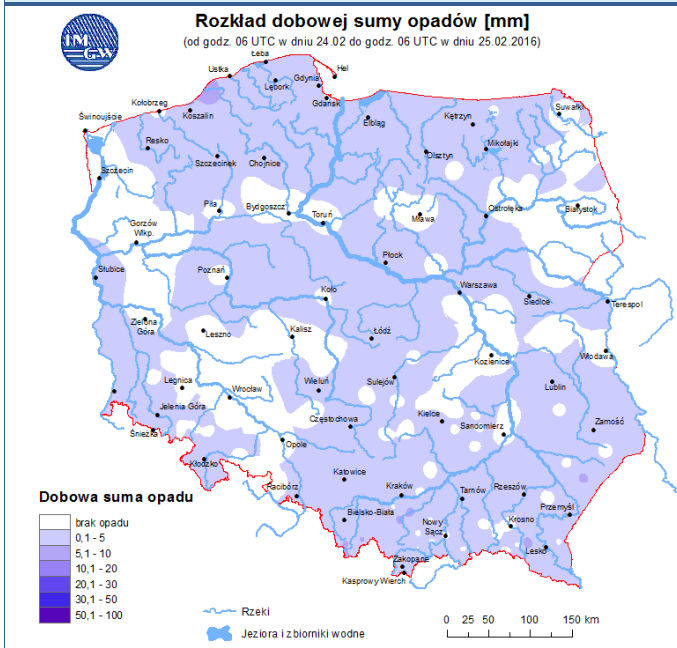
Plac Bankowy 3/5, 00-950 Warszawa, tel.: (22) 595-13-00; 595-13-01; 987; fax.: (22) 620-19-40; 695-63-53;

[www.mazowieckie.pl](http://www.mazowieckie.pl)

# INFORMACJE HYDROLOGICZNO - METEOROLOGICZNE

## Rozkład dobowej sumy opadów

## Stan wody na głównych rzekach Polski



## Zjawiska lodowe

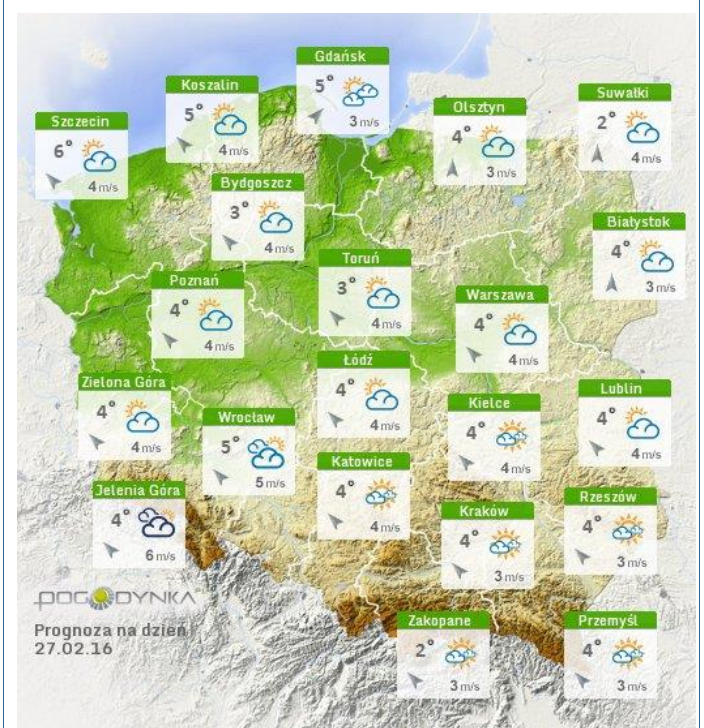
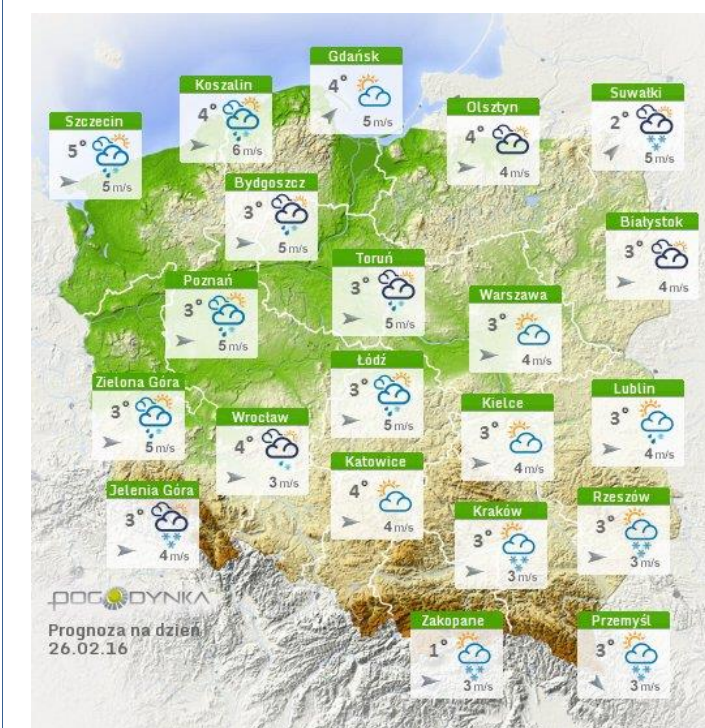
## Ostrzeżenia hydro/meteo

**BRAK**

**BRAK**

## Prognoza pogody na dziś

## Pogoda na jutro

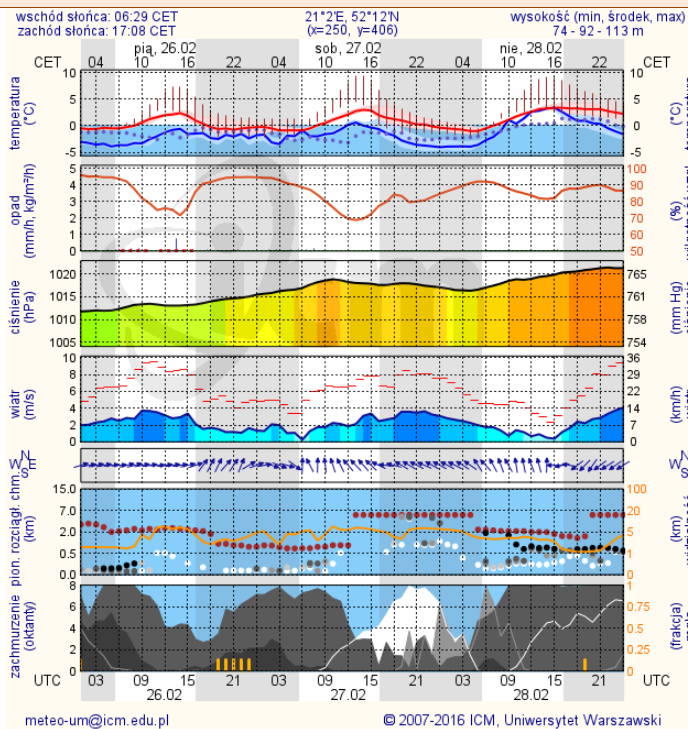


'ARZ

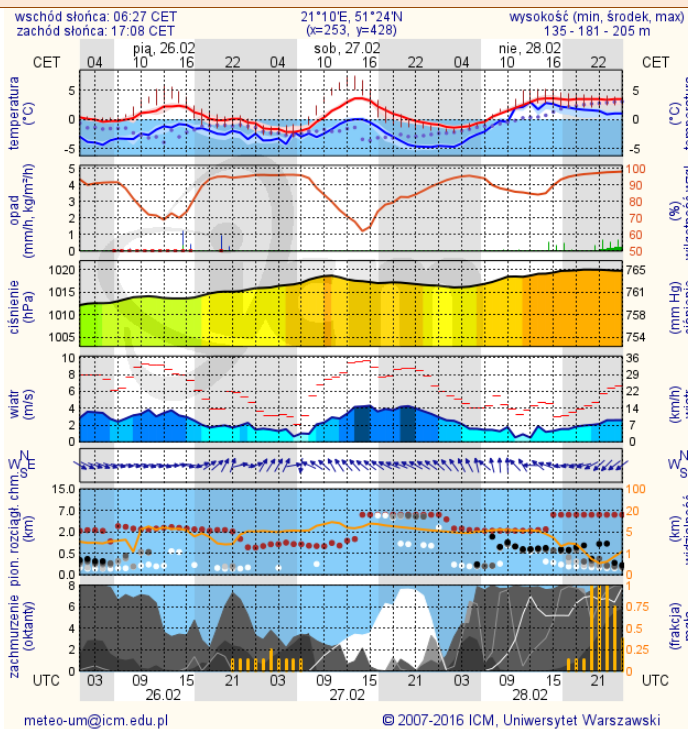
# METEOROGRAMY

## dla głównych miast województwa mazowieckiego:

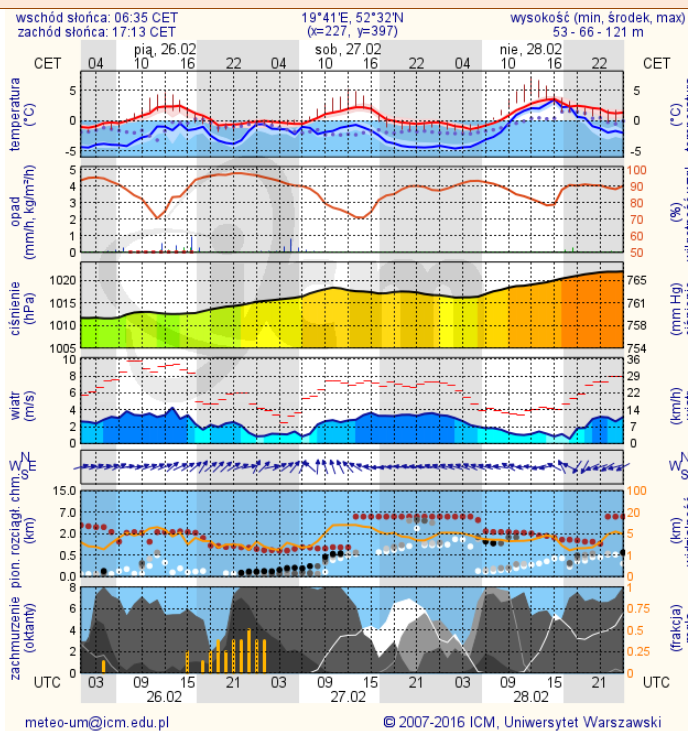
### Warszawa



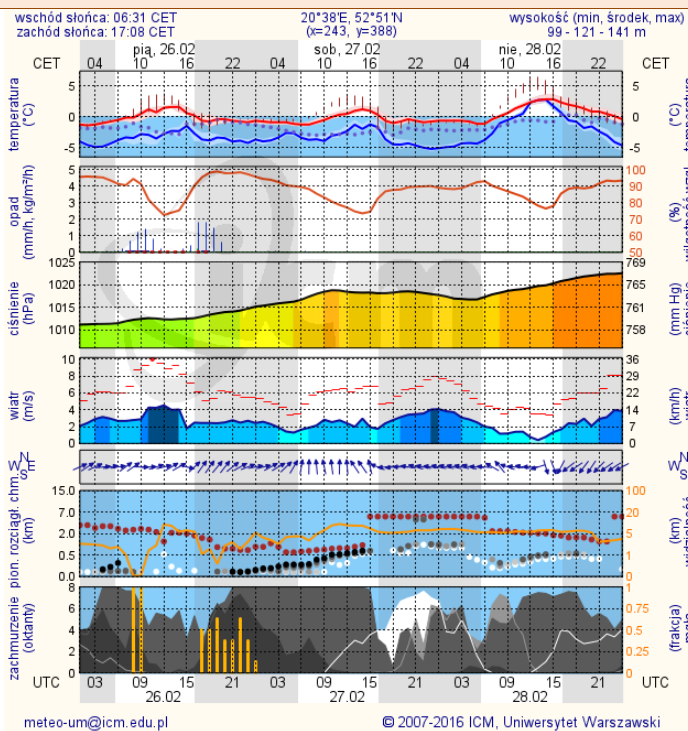
### Radom



### Płock

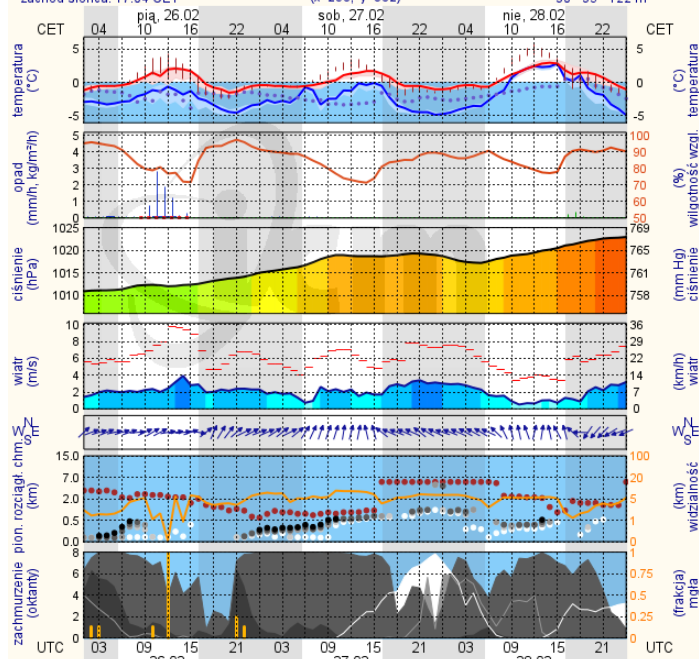


### Ciechanów



## Ostrołęka

wschód słońca: 06:28 CET      21°33'E, 53°3'N      wysokość (min, środek, max)  
zachód słońca: 17:04 CET      (x=258, y=382)      90 - 95 - 122 m

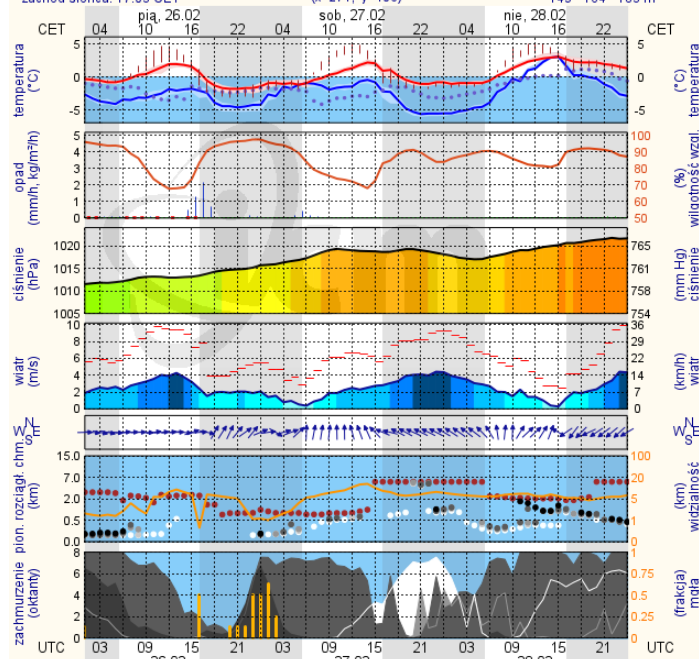


meteo-um@icm.edu.pl

© 2007-2016 ICM, Uniwersytet Warszawski

## Siedlce

wschód słońca: 06:24 CET      22°16'E, 52°10'N      wysokość (min, środek, max)  
zachód słońca: 17:03 CET      (x=271, y=406)      149 - 164 - 183 m



meteo-um@icm.edu.pl

© 2007-2016 ICM, Uniwersytet Warszawski