

BIULETYN INFORMACYJNY NR 55/2016

za okres od 24.02.2016 r. od godz. 8.00 do 25.02.2016 r. do godz.8.00

czwartek, 24.02.2016 r.



Najważniejsze zdarzenia z minionej doby

Brak poważniejszych zdarzeń.

ZESTAWIENIE DANYCH STATYSTYCZNYCH za okres: 24.02 – 25.02.2016 r.

	KOMENDA STOŁECZNA POLICJI		W analizowanym okresie	Od początku roku
	1) Odnotowano wypadków	Ogółem	3	301
	2) Ofiary śmiertelne w wypadkach drogowych/ kolejowych/ lotniczych		0/0/0	18/6/0
	3) Osoby ranne w wypadkach drogowych/kolejowych/lotniczych		3/0/0	313/2/0
	4) Utonięcia /wychłodzenia		0/0	0/7
	KOMENDA WOJEWÓDZKA POLICJI		W analizowanym okresie	Od początku roku
	1) Odnotowano wypadków	Ogółem	4	229
	2) Ofiary śmiertelne w wypadkach drogowych/ kolejowych/ lotniczych		0/0/0	27/1/0
	3) Osoby ranne w wypadkach drogowych/kolejowych/lotniczych		4/0/0	270/2/0
	4) Utonięcia/wychłodzenia		0/0	2/7
	KOMENDA WOJEWÓDZKA PAŃSTWOWEJ STRAŻY POŻARNEJ		W analizowanym okresie	Od początku roku
	1) Liczba pożarów	ogółem	27	1937
	2) Ofiary śmiertelne w pożarach/zaczadzenia		0/0	7/4
	3) Osoby ranne w pożarach/zatrute CO		1/0	47/9
	NADWIŚLAŃSKI ODDZIAŁ STRAŻY GRANICZNEJ		W dniu 24.02.2016	Od początku roku
	1) Ruch graniczny: schengen/ non-schengen	ogółem	23693 /10083	1247962/603041
	2) Złożone wnioski o nadanie statusu uchodźcy		1	108
	3) Cudzoziemcy, którym odmówiono wjazdu do RP/zatrzymano		0/2	55/142

LICZBA CHORYCH NA GRYPĘ AH1N1 (POTWIERDZONE LABORATORYJNIE)

POLSKA	WOJ. MAZOWIECKIE	OSTATNIA DOBA	ZGONY WOJ. MAZOWIECKIE
738	46	1	2

UTONIĘCIA		WYCHŁODZENIA		ZATRUCIE CO od 01.01.2016 r.	
w ciągu doby	ogółem w roku	w ciągu doby	ogółem w roku	w ciągu doby	Ogółem
0	2	0	14	0	10

WYKAZ ZGROMADZEŃ PUBLICZNYCH, IMPREZ MASOWYCH I INNYCH WYDARZEŃ planowanych w dniu 25.02.2016 r.

Godziny imprezy	Rodzaj imprezy	Miejsce/Trasa	Organizator	Liczba uczestników	Uwagi
8.00-12.00	zgromadzenie	<u>zbiórka</u> ul. Nowoberestecka, <u>przemarsz</u> przed budynek przy Al. Jeruzolimskich 181	AWBUD S.A.	15-20	wyrażenie protestu przeciwko brakowi rozliczeń inwestycji przez inwestorów i nieuregulowaniu wynagrodzeń na rzecz wykonawców i podwykonawców

ZAGROŻENIA ŚRODOWISKA

Wyniki pomiarów zanieczyszczeń powietrza za minioną dobę [w µg/m³] na automatycznych stacjach WIOŚ w Warszawie

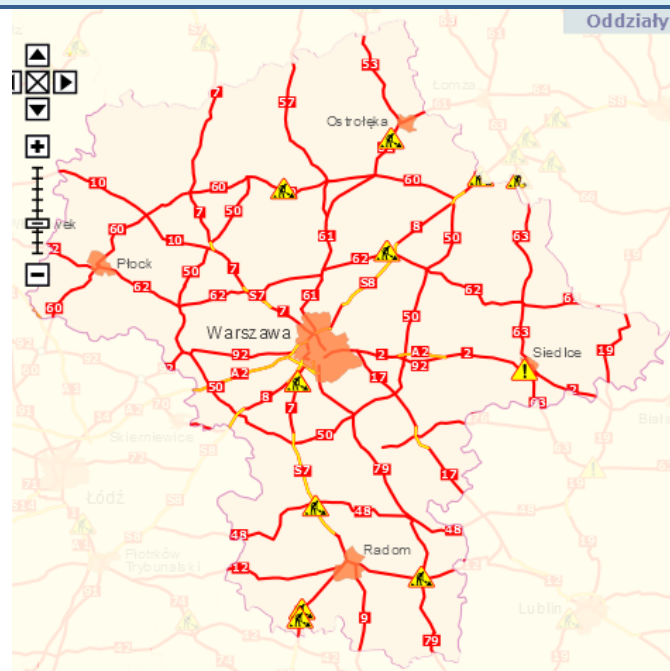
DATA	24-02-2016		Kalendarz		Prezentuj dane							
Stacja	PM 10		NO2		CO		O3		SO2-S1		SO2-S24	
	µg/m3	% LV	µg/m3	% LV	µg/m3	% LV	µg/m3	% LV	µg/m3	% LV	µg/m3	% LV
Belsk-IGFPAN												
Granica-KPN			12.4	6.18			65.1	54.02	2.8	0.8	1.4	1.12
Guty Duże			8	3.99			71.1	59	3.6	1.03	1.7	1.35
Legionowo-Zegrzyńska			13.9	6.93			65.6	54.44	2.8	0.8	1.7	1.35
Otwock-Brzozowa			21.7	10.82	96.4	9.64	64.5	53.53	6.4	1.83	5.6	4.46
Piastów-Pułaskiego			35	17.46			64.5	53.53	11.6	3.31	9.7	7.73
Płock-Reja	14.1	27.92	16.2	8.08	845	8.45	54.9	45.56	20.5	5.85	2.5	1.99
Płock-Gimnazjum			15.4	7.68	193	1.93	57.9	48.05	3.2	0.91	2.2	1.75
Radom-Tochtermana	26.2	51.88	32.7	16.31	711	7.11	47.7	39.59	4.6	1.31	3.9	3.11
Siedlce-Konarskiego	30	59.41	26.2	13.07	729	7.29	58.4	48.46	6.7	1.91	5.5	4.38
Warszawa-Komunikacyjna	33.8	66.93	95.3	47.53	1237	12.37						
Warszawa-Marszałkowska	29	57.43	60.2	30.02	521	5.21						
Warszawa-Podlesna							49.2	40.83				
Warszawa-Targówek	14.3	28.32	35.3	17.61	555	5.55	50	41.49	12	3.42	4	3.19
Warszawa-Ursynów	22.3	44.16	38	18.95			45.6	37.84	8.6	2.45	6.6	5.26
Zyrardów-Roosevelta	19.9	39.41										

Skala jakości powietrza

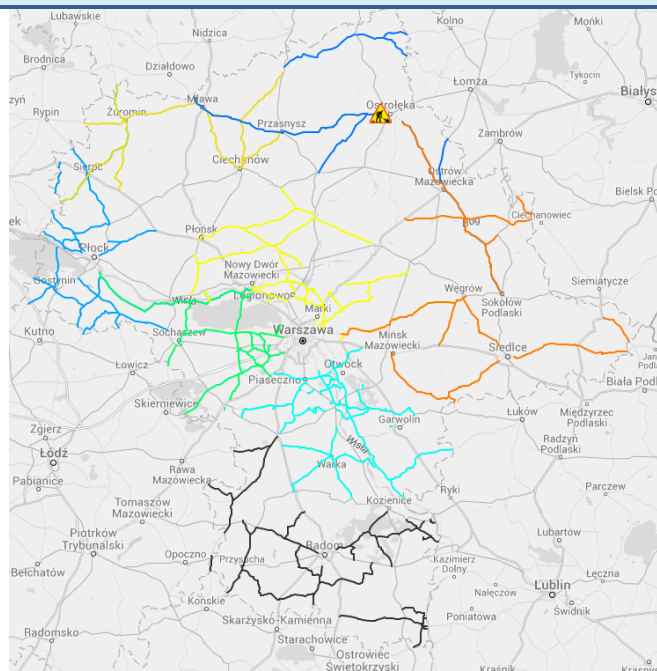
	PM10 - 1h	PM10 - 24h	NO ₂ - 1h	CO - 8h	O ₃ - 1h	O ₃ - 8h	SO ₂ - 1h	SO ₂ - 24h
Bardzo dobry	0-20	0-20	0-40	0-2000	0-24	0-24	0-70	0-25
Dobry	20-60	20-60	40-120	2000-6000	24-72	24-72	70-210	25-50
Umiarkowany	60-100	60-100	120-200	6000-10000	72-120	72-120	210-350	50-100
Dostateczny	100-140	100-140	200-280	10000-140000	120-168	120-168	350-490	100-125
Zły	140-200	140-200	280-400	>140000	168-240	168-240	490-700	>125
Bardzo zły	>200	>200	>400		>240	>240	>700	

Utrudnienia na drogach

Drogi krajowe

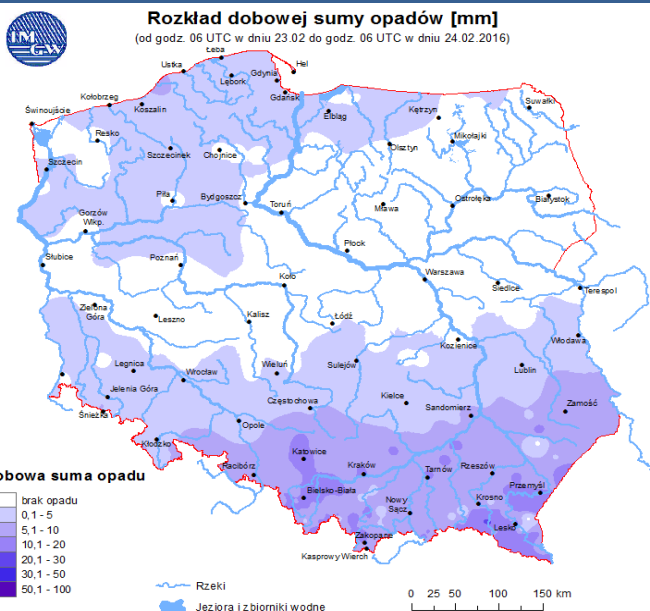


Drogi wojewódzkie

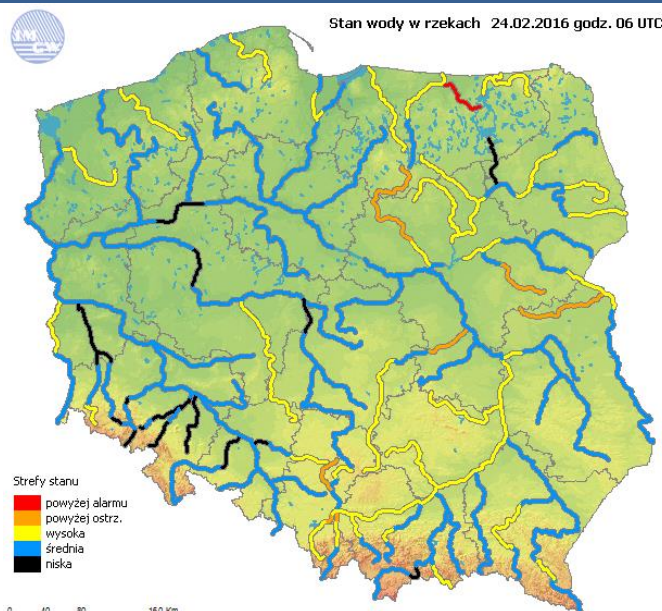


INFORMACJE HYDROLOGICZNO - METEOROLOGICZNE

Rozkład dobowej sumy opadów



Stan wody na głównych rzekach Polski



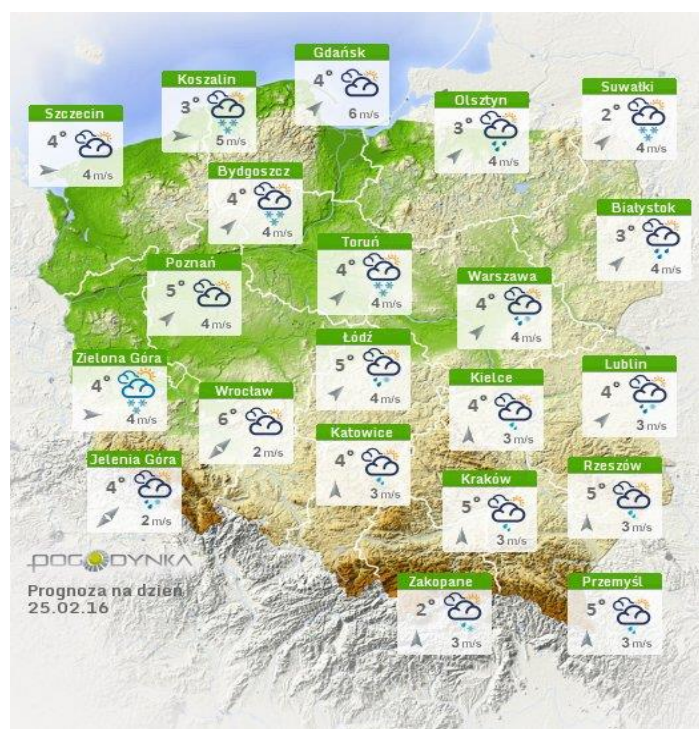
Zjawiska lodowe

BRAK

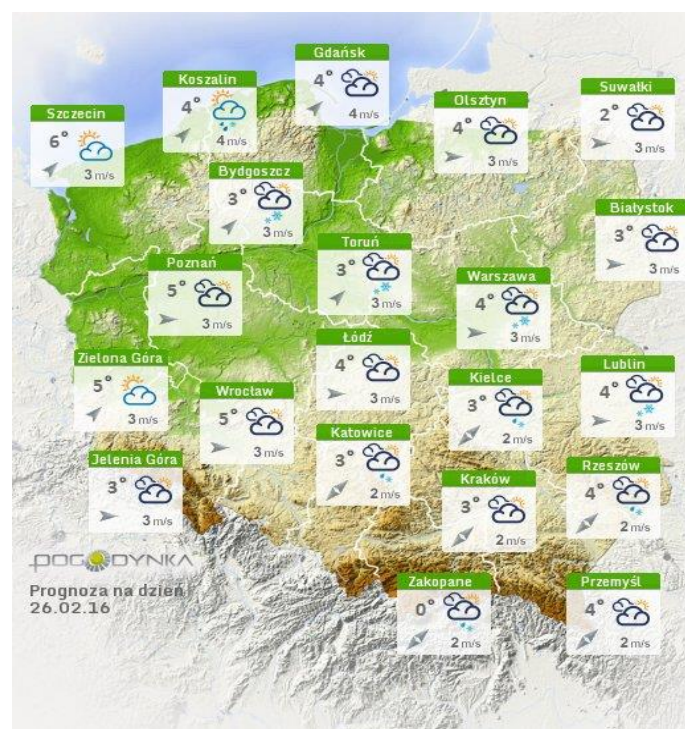
Ostrzeżenia hydro/meteo

BRAK

Prognoza pogody na dziś



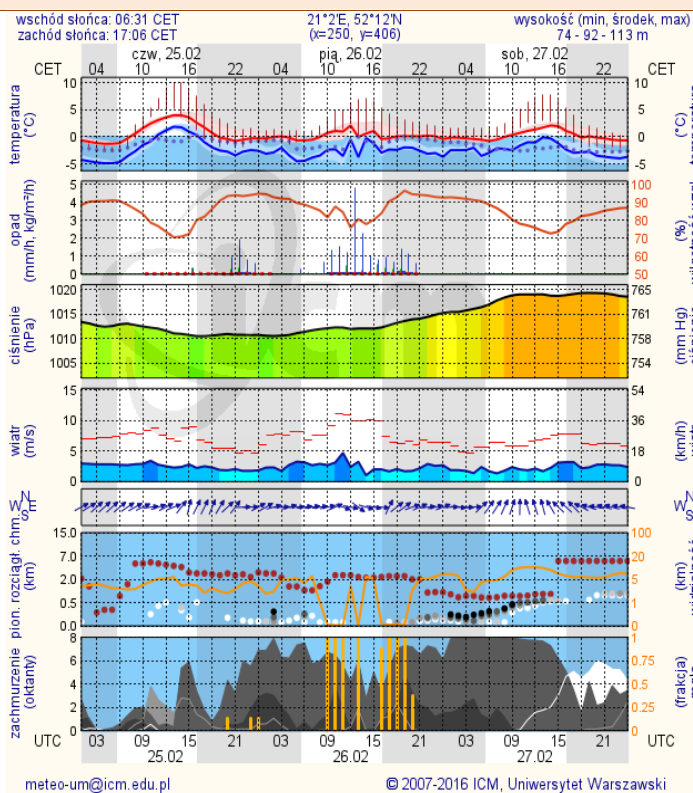
Pogoda na jutro



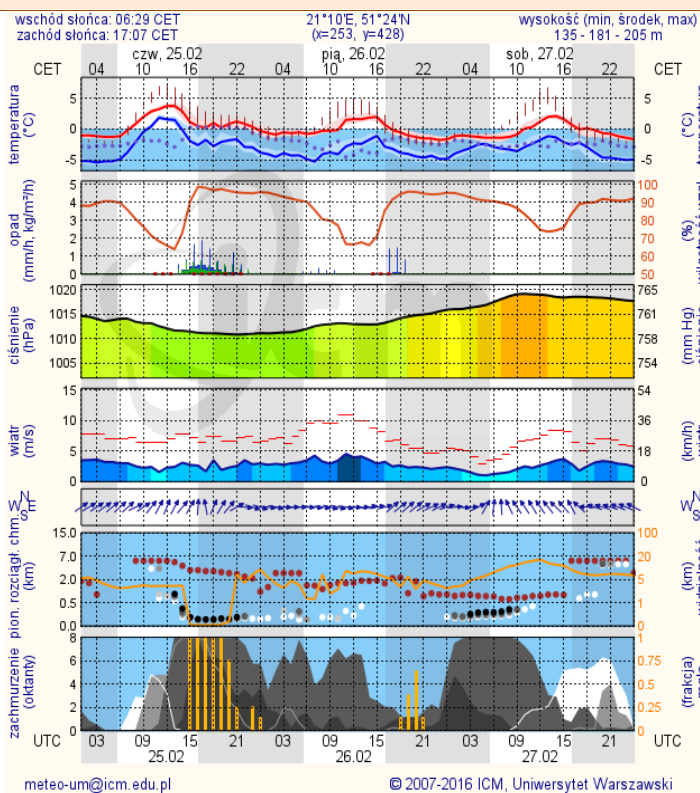
METEOROGRAMY

dla głównych miast województwa mazowieckiego:

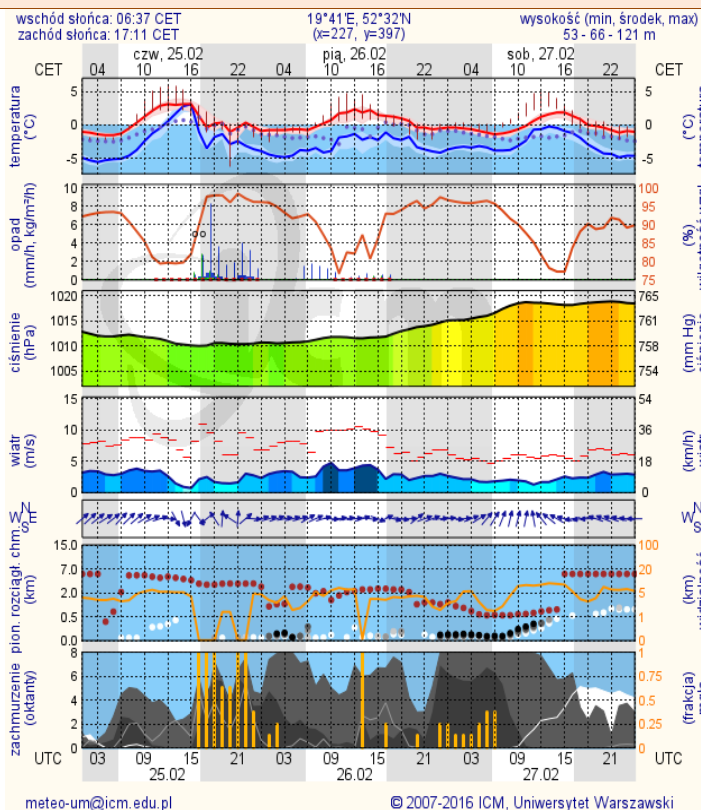
Warszawa



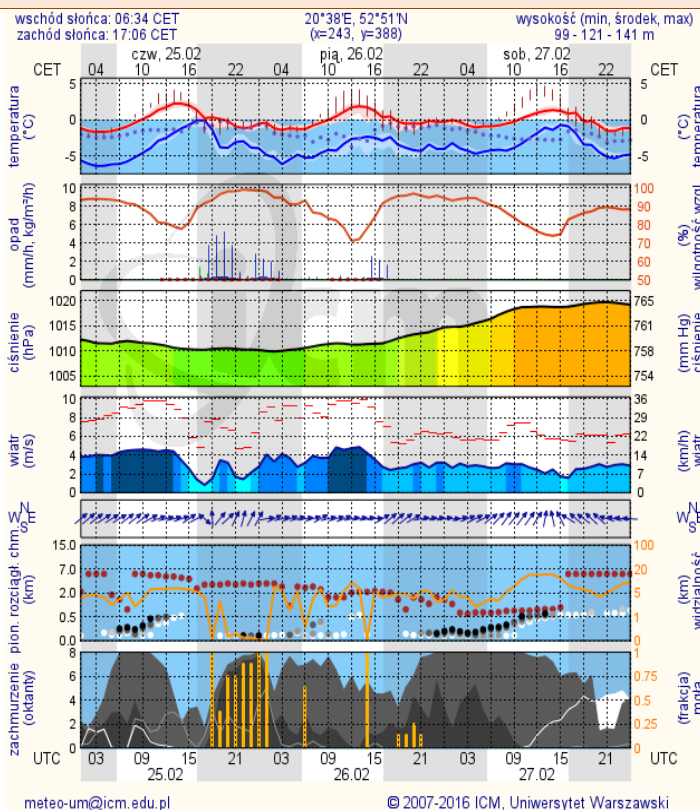
Radom



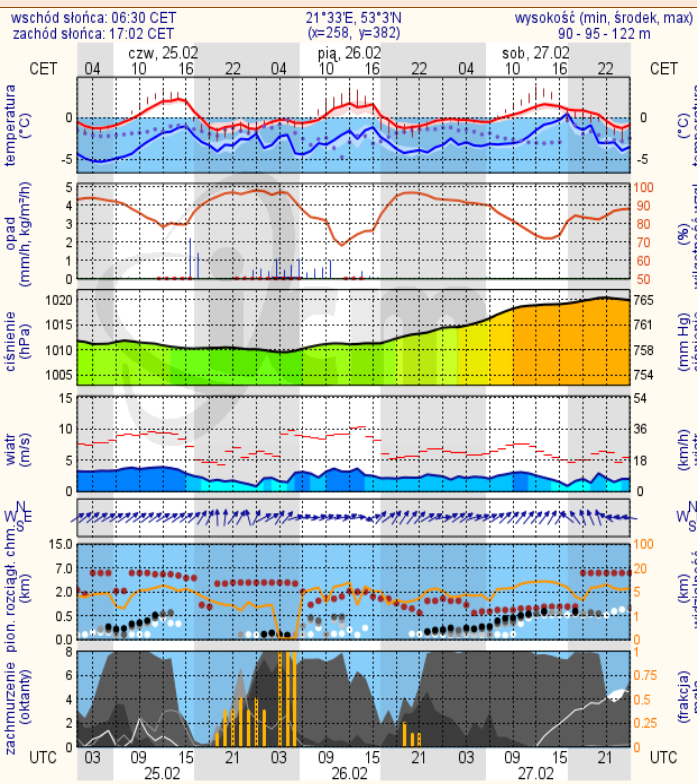
Płock



Ciechanów



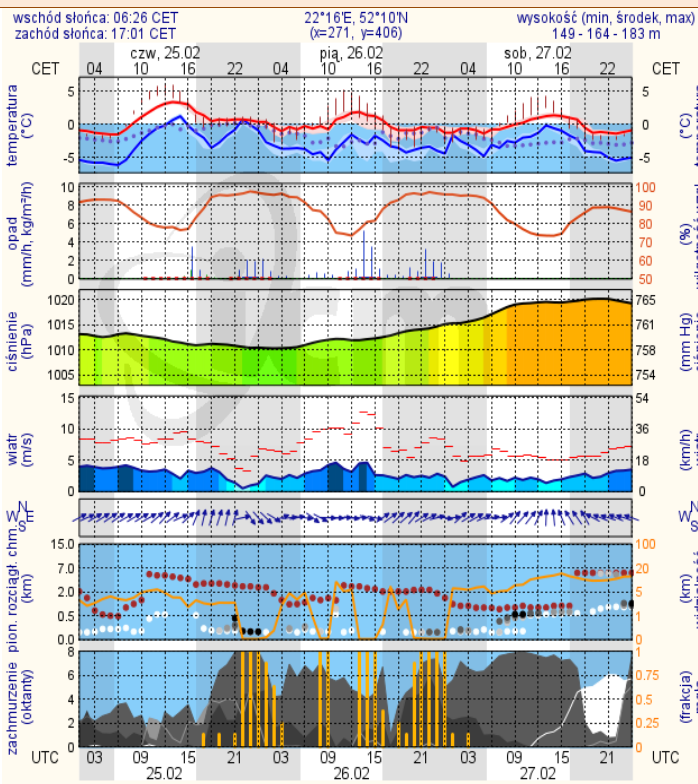
Ostrołęka



meteo-um@icm.edu.pl

© 2007-2016 ICM, Uniwersytet Warszawski

Siedlce



meteo-um@icm.edu.pl

© 2007-2016 ICM, Uniwersytet Warszawski