



BIULETYN INFORMACYJNY NR 52/2016

za okres od 21.02.2016 r. od godz. 8.00 do 22.02.2016 r. do godz.8.00

poniedziałek, 22.02.2016 r.



Najważniejsze zdarzenia z minionej doby

1. Brak istotnych zdarzeń.

ZESTAWIENIE DANYCH STATYSTYCZNYCH za okres: 21.02 – 22.02.2016 r.

| | | | | |
|--|--|--------|-------------------------------|-------------------------|
| | KOMENDA STOŁECZNA POLICJI | | W analizowanym okresie | Od początku roku |
| | 1) Odnotowano wypadków | Ogółem | 3 | 287 |
| | 2) Ofiary śmiertelne w wypadkach drogowych/ kolejowych/ lotniczych | | 1/0/0 | 18/6/0 |
| | 3) Osoby ranne w wypadkach drogowych/kolejowych/lotniczych | | 4/0/0 | 301/2/0 |
| | 4) Utonięcia /wychłodzenia | | 0/0 | 0/7 |
| | KOMENDA WOJEWÓDZKA POLICJI | | W analizowanym okresie | Od początku roku |
| | 1) Odnotowano wypadków | Ogółem | 0 | 215 |
| | 2) Ofiary śmiertelne w wypadkach drogowych/ kolejowych/ lotniczych | | 0/0/0 | 26/0/0 |
| | 3) Osoby ranne w wypadkach drogowych/kolejowych/lotniczych | | 0/0/0 | 253/2/0 |
| | 4) Utonięcia/wychłodzenia | | 0/0 | 2/7 |
| | KOMENDA WOJEWÓDZKA PAŃSTWOWEJ STRAŻY POŻARNEJ | | W analizowanym okresie | Od początku roku |
| | 1) Liczba pożarów | ogółem | 26 | 1875 |
| | 2) Ofiary śmiertelne w pożarach/zaczadzenia | | 0/0 | 7/4 |
| | 3) Osoby ranne w pożarach/zatrute CO | | 2/0 | 46/9 |
| | NADWIŚLAŃSKI ODDZIAŁ STRAŻY GRANICZNEJ | | W dniu 21.02.2016 | Od początku roku |
| | 1) Ruch graniczny: schengen/ non-schengen | ogółem | 22557/12766 | 1174088/570732 |
| | 2) Złożone wnioski o nadanie statusu uchodźcy | | 0 | 100 |
| | 3) Cudzoziemcy, którym odmówiono wjazdu do RP/zatrzymano | | 2/1 | 54/129 |

LICZBA CHORYCH NA GRYPĘ AH1N1 (POTWIERDZONE LABORATORYJNIE)

| | | | |
|--------|------------------|---------------|------------------------|
| POLSKA | WOJ. MAZOWIECKIE | OSTATNIA DOBA | ZGONY WOJ. MAZOWIECKIE |
| 547 | 40 | 0 | 2 |

| UTONIĘCIA | | WYCHŁODZENIA | | ZATRUCIE CO od 01.01.2016 r. | |
|--------------|---------------|--------------|---------------|------------------------------|--------|
| w ciągu doby | ogółem w roku | w ciągu doby | ogółem w roku | w ciągu doby | Ogółem |
| 0 | 2 | 0 | 14 | 0 | 10 |

WYKAZ ZGROMADZEŃ PUBLICZNYCH, IMPREZ MASOWYCH I INNYCH WYDARZEŃ planowanych w dniu 22.02.2016 r.

| Godziny imprezy | Rodzaj imprezy | Miejsce/Trasa | Organizator | Liczba uczestników | Uwagi |
|-----------------|----------------|---------------|-------------|--------------------|-------|
| B R A K | | | | | |

ZAGROŻENIA ŚRODOWISKA

Wyniki pomiarów zanieczyszczeń powietrza za minioną dobę [w $\mu\text{g}/\text{m}^3$] na automatycznych stacjach WIOŚ w Warszawie

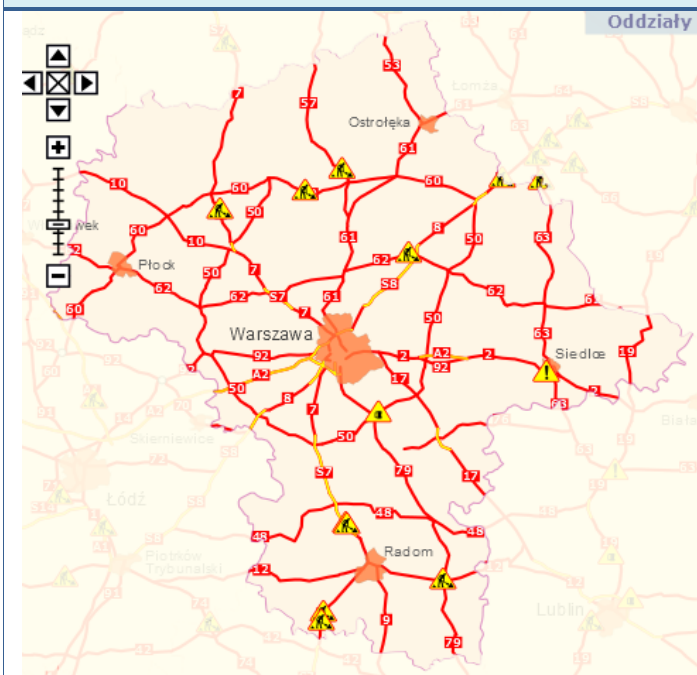
| DATA | | | | | | | | | | | | |
|------------------------|--------------------------|-------|--------------------------|-----------|--------------------------|-------|--------------------------|-------|--------------------------|-------|--------------------------|-------|
| 21-02-2016 | | < | > | Kalendarz | Prezentuj dane | | | | | | | |
| Stacja | PM 10 | | NO2 | | CO | | O3 | | SO2-S1 | | SO2-S24 | |
| | $\mu\text{g}/\text{m}^3$ | % LV | $\mu\text{g}/\text{m}^3$ | % LV | $\mu\text{g}/\text{m}^3$ | % LV | $\mu\text{g}/\text{m}^3$ | % LV | $\mu\text{g}/\text{m}^3$ | % LV | $\mu\text{g}/\text{m}^3$ | % LV |
| Belsk-IGFPAN | | | | | | | | | | | | |
| Granica-KPN | | | 14.8 | 7.38 | | | 58.8 | 48.8 | 2.8 | 0.8 | 1.1 | 0.88 |
| Guty Duże | | | 15.9 | 7.93 | | | 66.3 | 55.02 | 7.2 | 2.05 | 2.3 | 1.83 |
| Legionowo-Zegrzyńska | | | 19.9 | 9.93 | | | 60.5 | 50.21 | 3.5 | 1 | 1.9 | 1.51 |
| Otwock-Brzozowa | | | 37.1 | 18.5 | 977 | 9.77 | 53.4 | 44.32 | 9.1 | 2.6 | 5.8 | 4.62 |
| Piastów-Pułaskiego | | | 31.4 | 15.66 | | | 59 | 48.96 | 19.1 | 5.45 | 11.5 | 9.16 |
| Płock-Ręja | 10.7 | 21.19 | 19 | 9.48 | 823 | 8.23 | 55.8 | 46.31 | 4.2 | 1.2 | 2.2 | 1.75 |
| Płock-Gimnazjum | | | 17.8 | 8.88 | 282 | 2.82 | 56.3 | 46.72 | 3 | 0.86 | 1.3 | 1.04 |
| Radom-Tochtermana | 18.7 | 37.03 | 20.7 | 10.32 | 671 | 6.71 | 50.1 | 41.58 | 11.2 | 3.2 | 5.7 | 4.54 |
| Siedlce-Konarskiego | 27.7 | 54.85 | 23.2 | 11.57 | 685 | 6.85 | 50.8 | 42.16 | 6.2 | 1.77 | 5 | 3.98 |
| Warszawa-Komunikacyjna | 20.5 | 40.59 | 75.5 | 37.66 | 1037 | 10.37 | | | | | | |
| Warszawa-Marszałkowska | | | | | | | | | | | | |
| Warszawa-Podlesna | | | | | | | 45.2 | 37.51 | | | | |
| Warszawa-Targówek | 10.7 | 21.19 | 38.1 | 19 | 619 | 6.19 | 46.7 | 38.76 | 75.5 | 21.54 | 17.1 | 13.63 |
| Warszawa-Ursynów | 18.1 | 35.84 | 37.5 | 18.7 | | | 41.3 | 34.27 | 10 | 2.85 | 7.7 | 6.14 |
| Żyrardów-Roosevelta | 15.3 | 30.3 | | | | | | | | | | |

Skala jakości powietrza

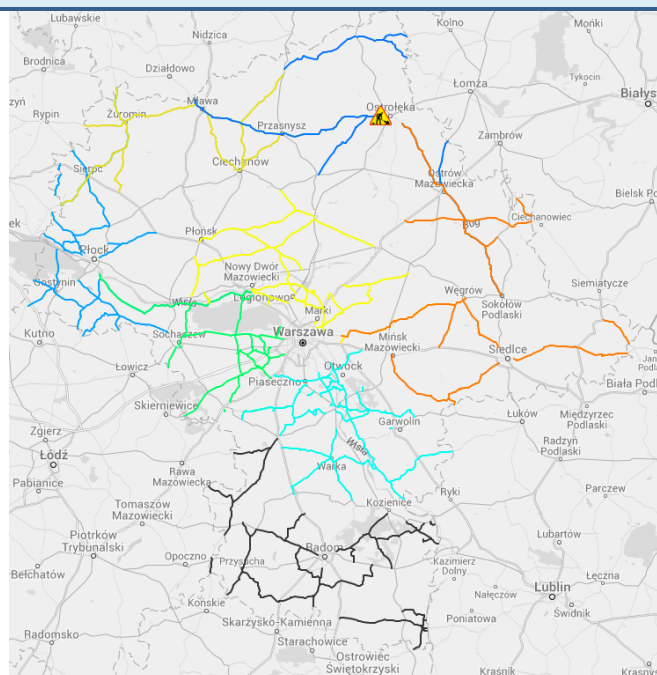
| | PM10 - 1h | PM10 - 24h | NO ₂ - 1h | CO - 8h | O ₃ - 1h | O ₃ - 8h | SO ₂ - 1h | SO ₂ - 24h |
|---------------------|-----------|------------|----------------------|--------------|---------------------|---------------------|----------------------|-----------------------|
| Bardzo dobry | 0-20 | 0-20 | 0-40 | 0-2000 | 0-24 | 0-24 | 0-70 | 0-25 |
| Dobry | 20-60 | 20-60 | 40-120 | 2000-6000 | 24-72 | 24-72 | 70-210 | 25-60 |
| Umiarkowany | 60-100 | 60-100 | 120-200 | 6000-10000 | 72-120 | 72-120 | 210-350 | 60-100 |
| Dostateczny | 100-140 | 100-140 | 200-280 | 10000-140000 | 120-168 | 120-168 | 350-490 | 100-125 |
| zły | 140-200 | 140-200 | 280-400 | >140000 | 168-240 | 168-240 | 490-700 | >125 |
| Bardzo zły | >200 | >200 | >400 | | >240 | >240 | >700 | |

Utrudnienia na drogach

Drogi krajowe

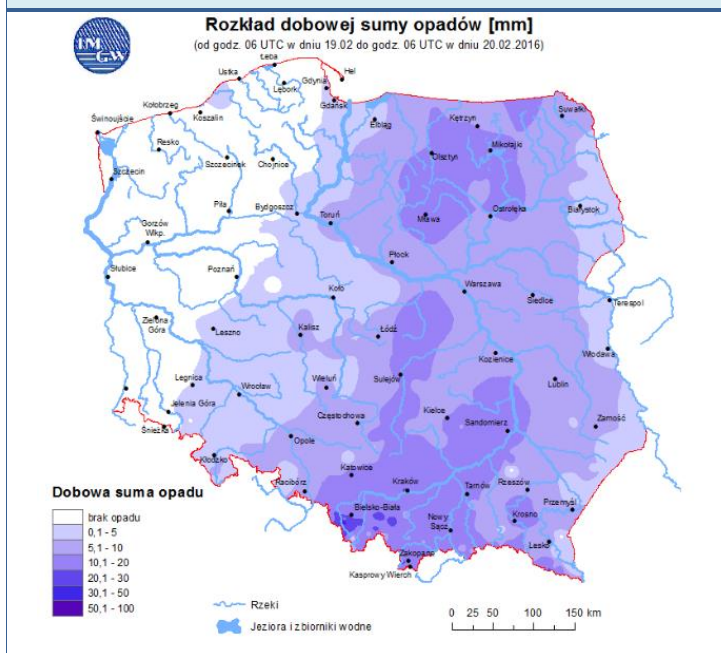


Drogi wojewódzkie

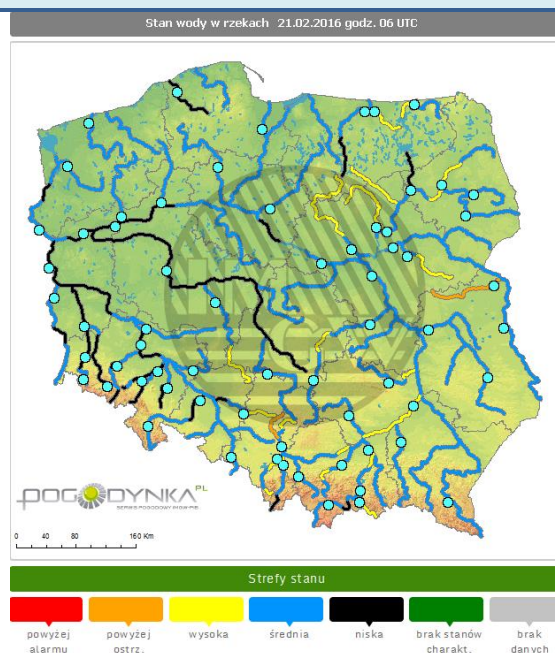


INFORMACJE HYDROLOGICZNO - METEOROLOGICZNE

Rozkład dobowej sumy opadów



Stan wody na głównych rzekach Polski



Zjawiska lodowe

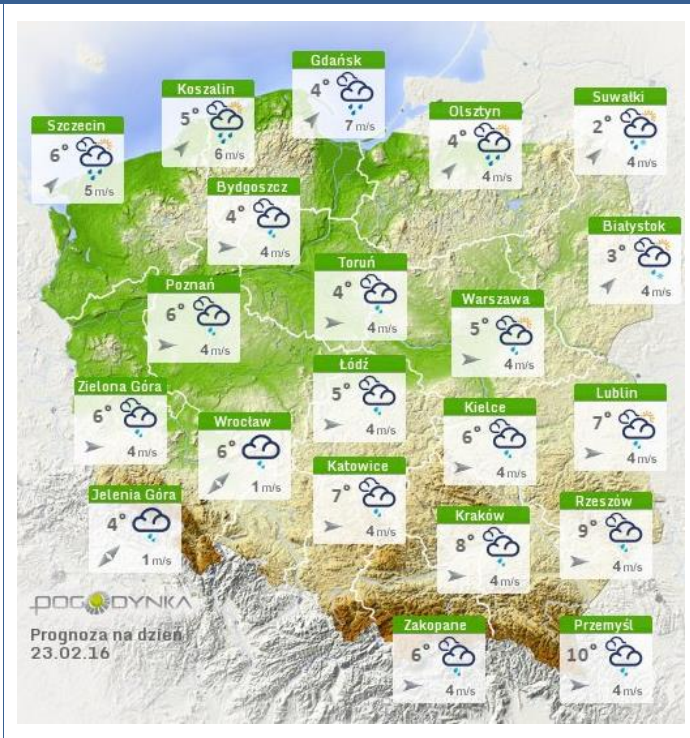
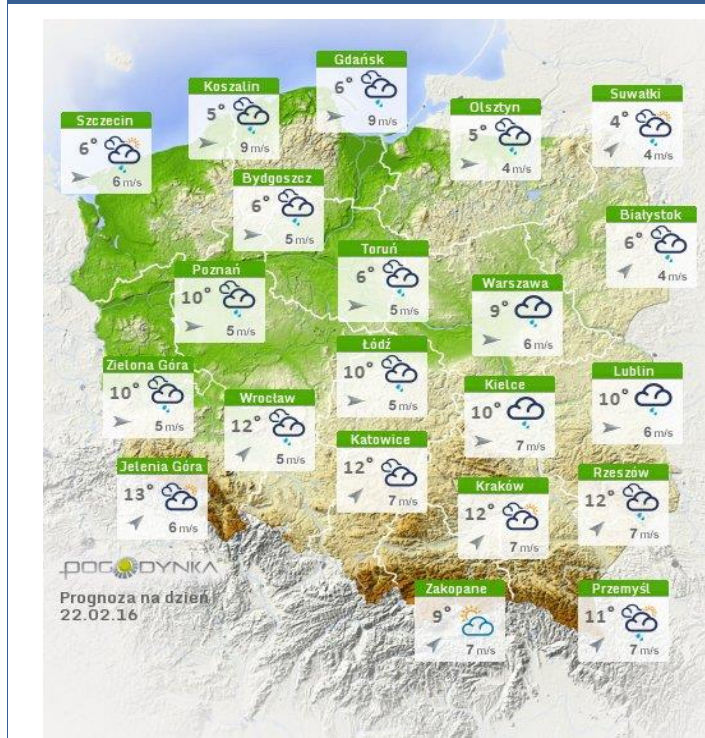
BRAK

Ostrzeżenia meteorologiczne

BRAK

Prognoza pogody na dziś

Pogoda na jutro



METEOROGRAMY

dla głównych miast województwa mazowieckiego:

Warszawa

Radom

