



BIULETYN INFORMACYJNY NR 48/2016

za okres od 17.02.2016 r. od godz. 8.00 do 18.02.2016 r. do godz.8.00

czwartek, 18.02.2016 r.



Najważniejsze zdarzenia z minionej doby

1. Suchodół (pow. węgrowski) – wypadek drogowy autobusu, jedna osoba ranna.
2. Błonie (pow. warszawski zachodni) – pożar mieszkania, cztery osoby podtrute dymem.

ZESTAWIENIE DANYCH STATYSTYCZNYCH za okres: 17.02 – 18.02.2016 r.

	KOMENDA STOŁECZNA POLICJI		W analizowanym okresie	Od początku roku
	1) Odnotowano wypadków	Ogółem	5	258
	2) Ofiary śmiertelne w wypadkach drogowych/ kolejowych/ lotniczych		0/0/0	16/6/0
	3) Osoby ranne w wypadkach drogowych/kolejowych/lotniczych		4/0/0	271/2/0
	4) Utonięcia /wychłodzenia		0/0	0/7
	KOMENDA WOJEWÓDZKA POLICJI		W analizowanym okresie	Od początku roku
	1) Odnotowano wypadków	Ogółem	3	199
	2) Ofiary śmiertelne w wypadkach drogowych/ kolejowych/ lotniczych		0/0/0	26/0/0
	3) Osoby ranne w wypadkach drogowych/kolejowych/lotniczych		4/0/0	230/2/0
	4) Utonięcia/wychłodzenia		0/0	2/7
	KOMENDA WOJEWÓDZKA PAŃSTWOWEJ STRAŻY POŻARNEJ		W analizowanym okresie	Od początku roku
	1) Liczba pożarów	ogółem	42	1762
	2) Ofiary śmiertelne w pożarach/zaczadzenia		0/0	7/4
	3) Osoby ranne w pożarach/zatrute CO		0/4	44/9
	NADWIŚLAŃSKI ODDZIAŁ STRAŻY GRANICZNEJ		W dniu 17.02.2016	Od początku roku
	1) Ruch graniczny: schengen/ non-schengen	ogółem	24202/10354	1080246/524298
	2) Złożone wnioski o nadanie statusu uchodźcy		3	98
	3) Cudzoziemcy, którym odmówiono wjazdu do RP/zatrzymano		1/0	51/121

LICZBA ZACHOROWAŃ NA GRYPĘ AH1N1 POTWIERDZONYCH LABORATORYJNIE

POLSKA	WOJ. MAZOWIECKIE	OSTATNIA DOBA	ZGONY WOJ. MAZOWIECKIE
502	38	4	2

UTONIĘCIA		WYCHŁODZENIA		ZATRUCIE CO od 01.10.2015 r.	
w ciągu doby	ogółem w roku	w ciągu doby	ogółem w roku	w ciągu doby	Ogółem
0	2	0	14	0	4

WYKAZ ZGROMADZEŃ PUBLICZNYCH, IMPREZ MASOWYCH I INNYCH WYDARZEŃ planowanych w dniu 18.02.2016 r.

Godziny imprezy	Rodzaj imprezy	Miejsce/Trasa	Organizator	Liczba uczestników	Uwagi
16.00-23.00	rozrywkowa	ul. Myśliwiecka 6 - Liceum im. Stefana Batorego	bdb	7000 (w ciągu dwóch dni)	11. edycja UFO Open Stage
18.00-23.00	masowa artystyczno-rozrywkowa	ul. Łazienkowska 6a, hala Torwar I	High Note Events	do 2000	spektakl Romeo i Julia Moscow City Ballet

ZAGROŻENIA ŚRODOWISKA

Wyniki pomiarów zanieczyszczeń powietrza za minioną dobę [w µg/m³] na automatycznych stacjach WIOŚ w Warszawie

DATA: 17-02-2016 < > Kalendarz Prezentuj dane

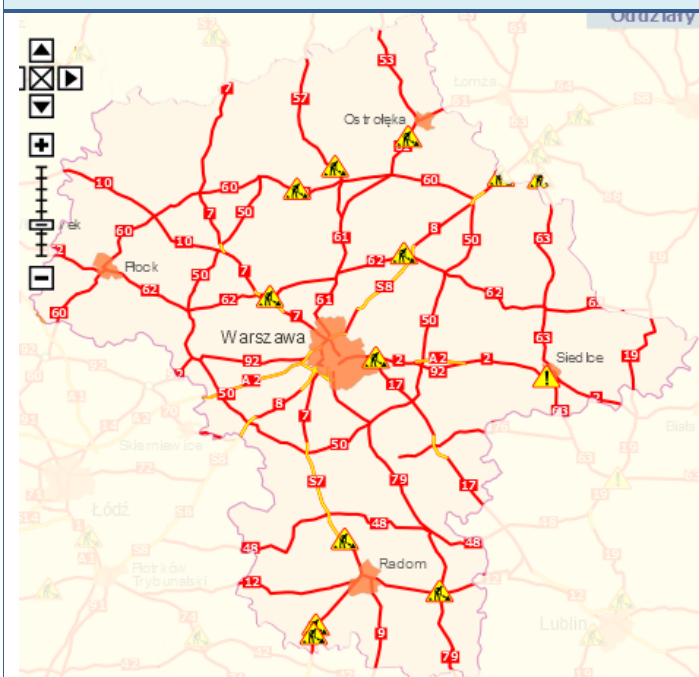
Stacja	PM10		NO2		CO		O3		SO2-S1		SO2-S24	
	µg/m3	% LV	µg/m3	% LV	µg/m3	% LV	µg/m3	% LV	µg/m3	% LV	µg/m3	% LV
Belsk-IGFPAN												
Granica-KPN			21.6	10.77			47.8	39.67	5.3	1.51	1.6	1.27
Guty Duże			5.1	2.54			59.3	49.21	1.4	0.4	1.1	0.88
Legionowo-Zegrzyńska			10.2	5.09			58	48.13	1	0.29	0.5	0.4
Otwock-Brzozowa			25	12.47	817	8.17	53.9	44.73	6.7	1.91	5.6	4.46
Piastów-Pułaskiego			44.6	22.24			50.2	41.66	7.5	2.14	4.9	3.9
Płock-Reja	17.9	35.45	23.1	11.52	758	7.58	40	33.2	10.2	2.91	3.9	3.11
Płock-Gimnazjum			23.6	11.77	192	1.92	43.8	36.35	11.4	3.25	3.4	2.71
Radom-Tochtermana	31.5	62.38	30.4	15.16	707	7.07	30.4	25.23	5.7	1.63	4.5	3.59
Siedlce-Konarskiego	27.5	54.46	21.8	10.87	1027	10.27	50.7	42.07	9.7	2.77	4.8	3.82
Warszawa-Ko muniacyjna	3.6	7.13	53	26.43	1060	10.6						
Warszawa-M arszałowska	32.3	63.96	67	33.42	894	8.94						
Warszawa-Podleśna							38.8	32.2				
Warszawa-Targówek	11.3	22.38	38.4	19.15	520	5.2	49	40.66	4.2	1.2	2.6	2.07
Warszawa-Ursynów	19.4	38.42	32.8	16.36			41.1	34.11	6.7	1.91	5	3.98
Żyrardów-Roosevelta	28	55.45										

Skala jakości powietrza

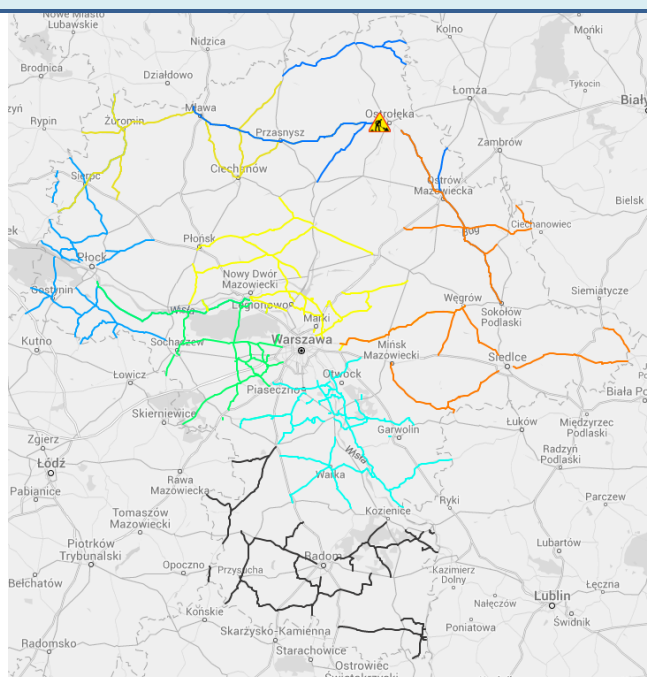
	PM10 - 1h	PM10 - 24h	NO ₂ - 1h	CO - 8h	O ₃ - 1h	O ₃ - 8h	SO ₂ - 1h	SO ₂ - 24h
Bardzo dobry	0-20	0-20	0-40	0-2000	0-24	0-24	0-70	0-25
Dobry	20-50	20-50	40-120	2000-6000	24-72	24-72	70-210	25-50
Umiarkowany	60-100	60-100	120-200	6000-10000	72-120	72-120	210-350	60-100
Dostateczny	100-140	100-140	200-280	10000-140000	120-168	120-168	350-490	100-125
Zły	140-200	140-200	280-400	>14000	168-240	168-240	490-700	>125
Bardzo zły	>200	>200	>400		>240	>240	>700	

Utrudnienia na drogach

Drogi krajowe

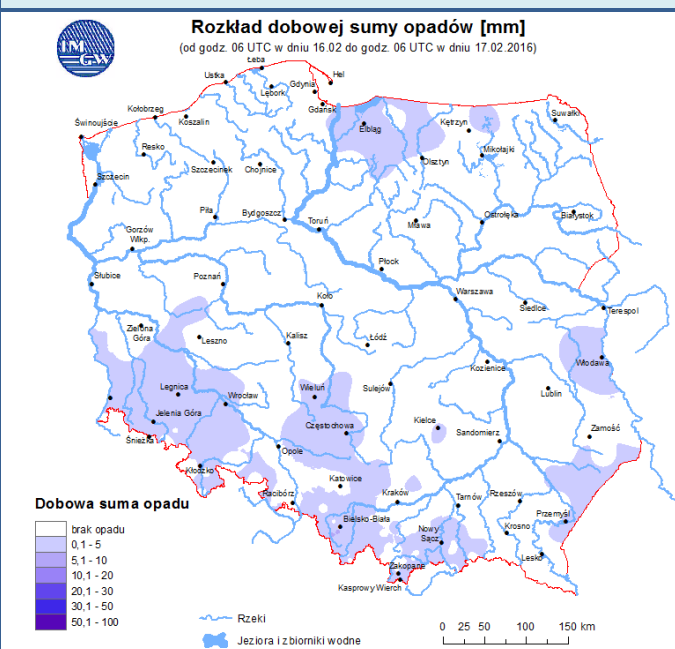


Drogi wojewódzkie

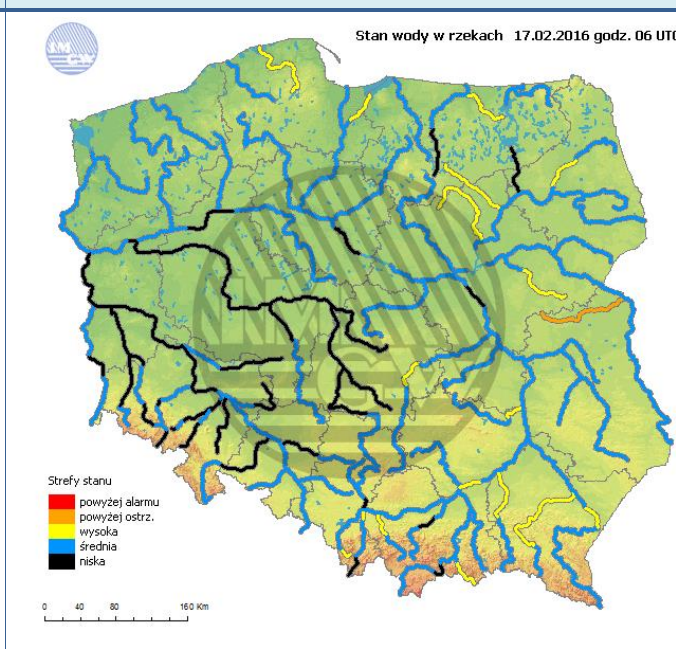


INFORMACJE HYDROLOGICZNO - METEOROLOGICZNE

Rozkład dobowej sumy opadów



Stan wody na głównych rzekach Polski



Zjawiska lodowe

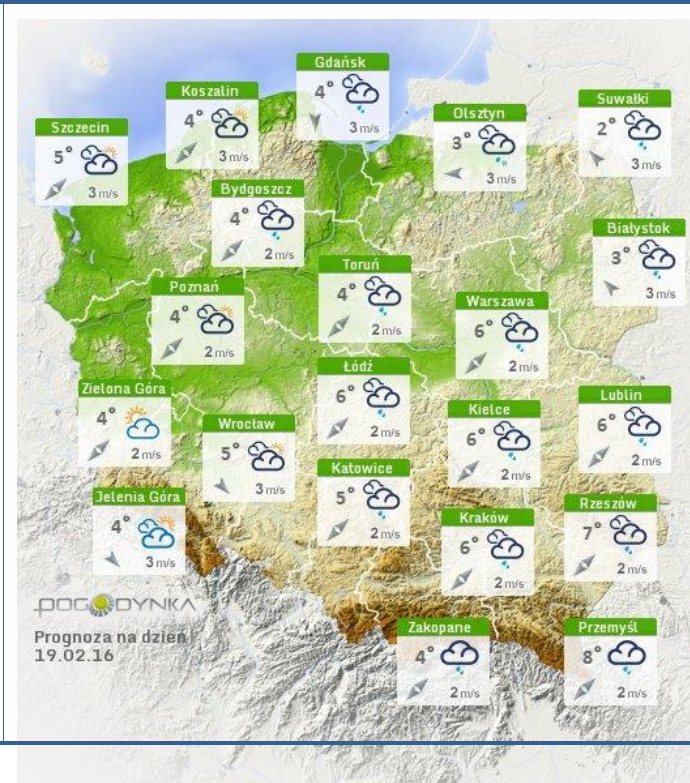
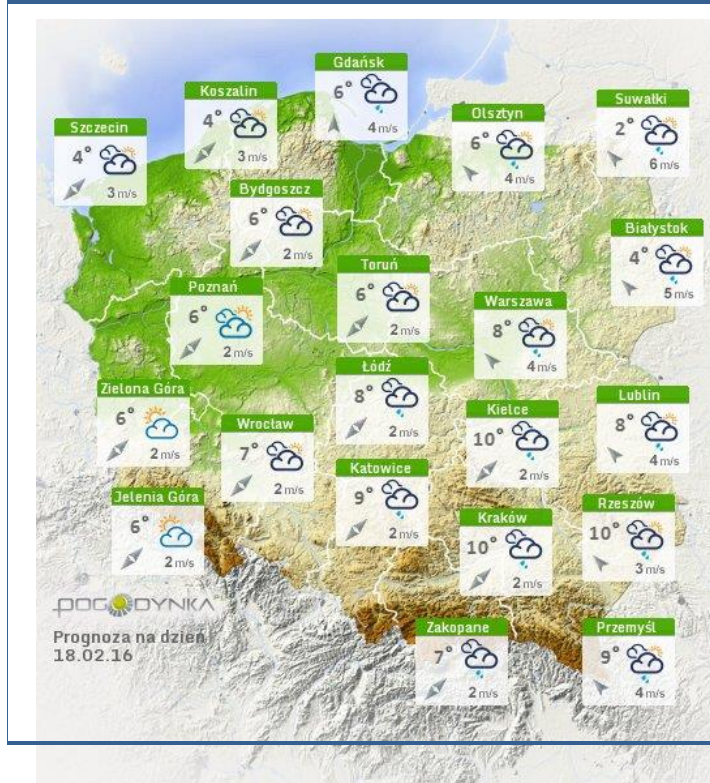
BRAK

Ostrzeżenia meteorologiczne

BRAK

Prognoza pogody na dziś

Pogoda na jutro

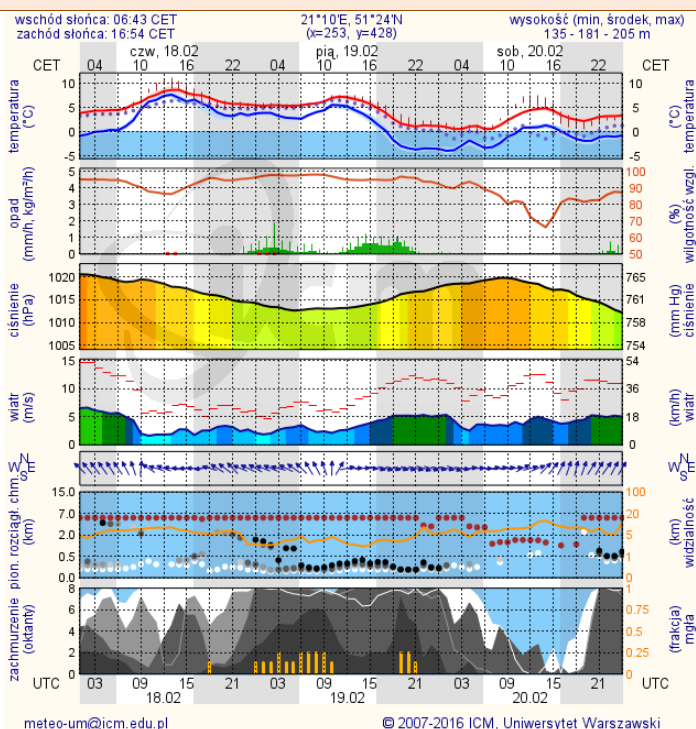
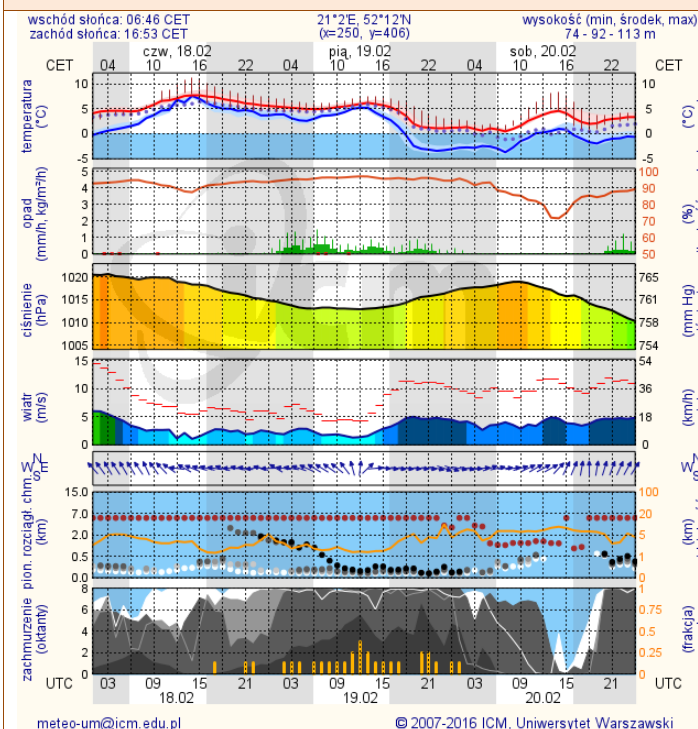


METEOROGRAMY

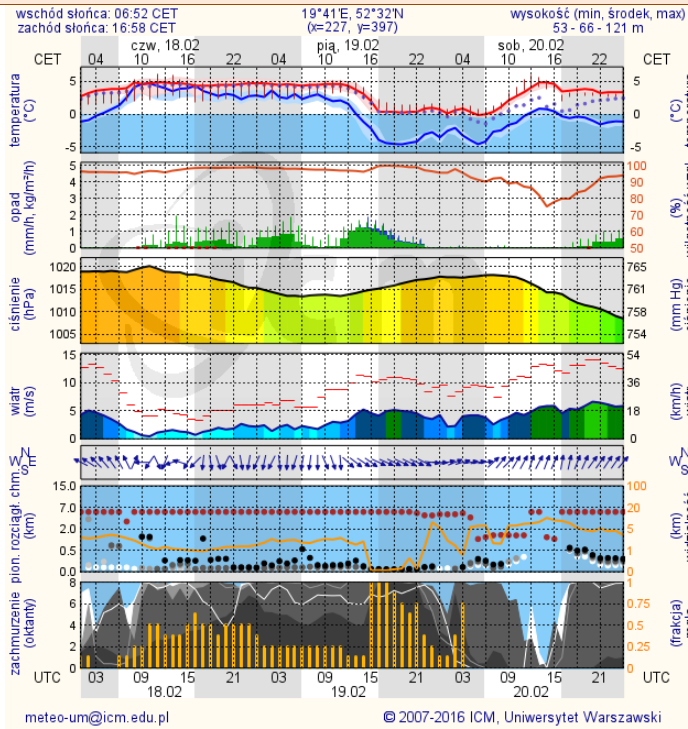
dla głównych miast województwa mazowieckiego:

Warszawa

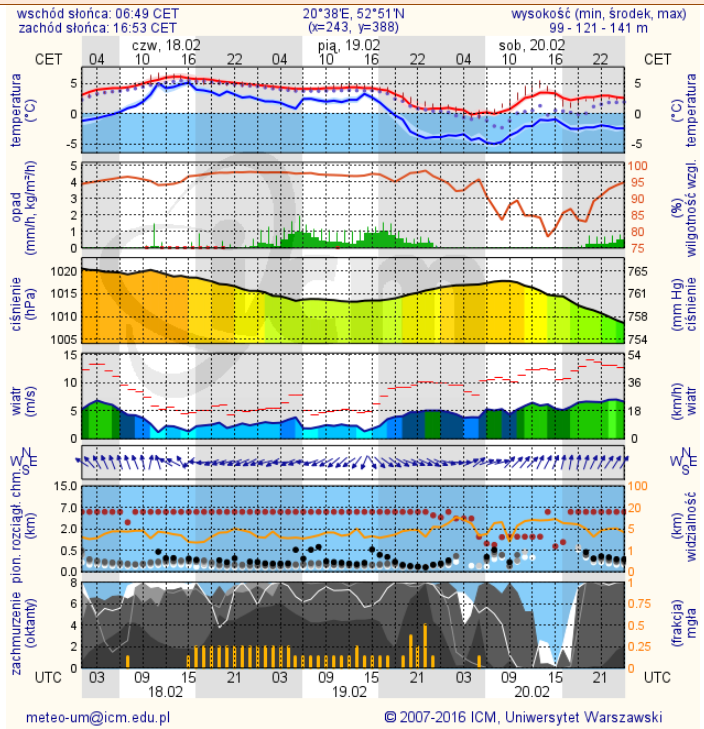
Radom



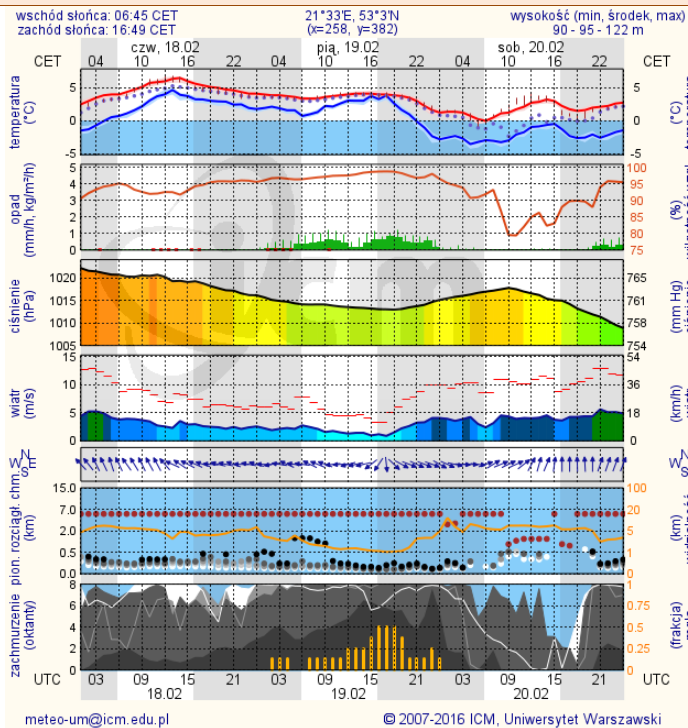
Płock



Ciechanów



Ostrołęka



Siedlce

