



BIULETYN INFORMACYJNY NR 47/2016

za okres od 16.02.2016 r. od godz. 8.00 do 17.02.2016 r. do godz.8.00

środa, 17.02.2016 r.



Najważniejsze zdarzenia z minionej doby

1. **Warszawa** ul. Łopuszańska - pożar opuszczonego magazynu.
2. **Warszawa** ul. Raclawicka - pożar hali 10mx40m2.
3. **Nowe Proboszczowice** (pow. płocki) - podejrzenie zatrucia tlenkiem węgla, 2 osoby nieprzytomne.
4. **Warszawa**, ul. Cybernetyki 4 - podejrzana przesyłka zawierająca biały proszek

ZESTAWIENIE DANYCH STATYSTYCZNYCH za okres: 16.02 – 17.02.2016 r.

	KOMENDA STOŁECZNA POLICJI		W analizowanym okresie	Od początku roku
	1) Odnotowano wypadków	Ogółem	8	253
	2) Ofiary śmiertelne w wypadkach drogowych/ kolejowych/ lotniczych		0/0/0	16/6/0
	3) Osoby ranne w wypadkach drogowych/kolejowych/lotniczych		11/0/0	267/2/0
	4) Utonięcia /wychłodzenia		0/0	0/7
	KOMENDA WOJEWÓDZKA POLICJI		W analizowanym okresie	Od początku roku
	1) Odnotowano wypadków	Ogółem	5	196
	2) Ofiary śmiertelne w wypadkach drogowych/ kolejowych/ lotniczych		0/0/0	26/0/0
	3) Osoby ranne w wypadkach drogowych/kolejowych/lotniczych		10/0/0	226/2/0
	4) Utonięcia/wychłodzenia		0/0	2/7
	KOMENDA WOJEWÓDZKA PAŃSTWOWEJ STRAŻY POŻARNEJ		W analizowanym okresie	Od początku roku
	1) Liczba pożarów	ogółem	27	1720
	2) Ofiary śmiertelne w pożarach/zaczadzenia		0/0	7/4
	3) Osoby ranne w pożarach/zatrute CO		3/0	44/5
	NADWIŚLAŃSKI ODDZIAŁ STRAŻY GRANICZNEJ		W dniu 16.02.2016	Od początku roku
	1) Ruch graniczny: schengen/ non-schengen	ogółem	25246/10735	1056044/513944
	2) Złożone wnioski o nadanie statusu uchodźcy		5	95
	3) Cudzoziemcy, którym odmówiono wjazdu do RP/zatrzymano		1/4	50/121

LICZBA ZACHOROWAŃ NA GRYPĘ AH1N1 POTWIERDZONYCH LABORATORYJNIE

POLSKA	WOJ. MAZOWIECKIE	OSTATNIA DOBA	ZGONY WOJ. MAZOWIECKIE
445	35	10	2

UTONIĘCIA		WYCHŁODZENIA		ZATRUCIE CO od 01.10.2015 r.	
w ciągu doby	ogółem w roku	w ciągu doby	ogółem w roku	w ciągu doby	Ogółem
0	2	0	14	0	4

WYKAZ ZGROMADZEŃ PUBLICZNYCH, IMPREZ MASOWYCH I INNYCH WYDARZEŃ planowanych w dniu 17.02.2016 r.

Godziny imprezy	Rodzaj imprezy	Miejsce/Trasa	Organizator	Liczba uczestników	Uwagi
bdb	rozrywkowa	al. Poniatowskiego 1, PGE Narodowy (teren promenady zewnętrznej i bramy nr 2)	bdb	5000	Snowboard

ZAGROŻENIA ŚRODOWISKA

Wyniki pomiarów zanieczyszczeń powietrza za minioną dobę [w µg/m³] na automatycznych stacjach WIOŚ w Warszawie

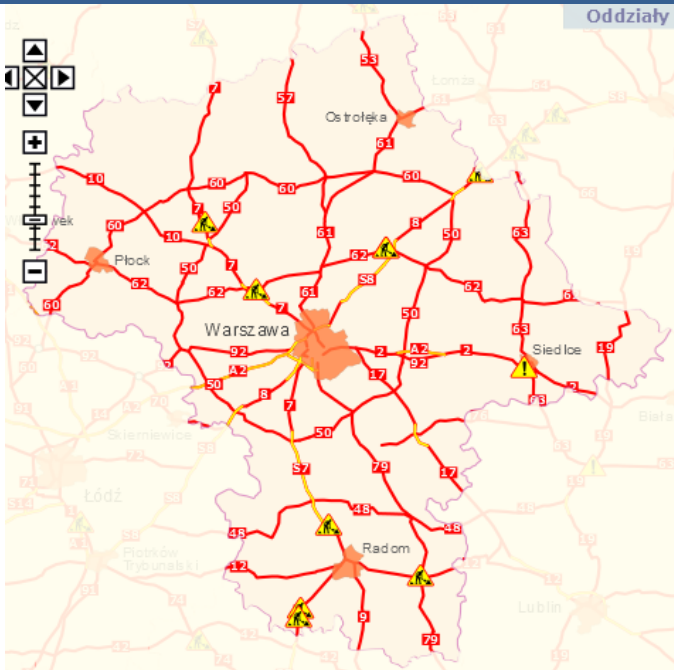
DATA	16-02-2016	<	>	Kalendarz	Prezentuj dane							
Stacja	PM10		NO2		CO		O3		SO2-S1		SO2-S24	
	µg/m3	% LV	µg/m3	% LV	µg/m3	% LV	µg/m3	% LV	µg/m3	% LV	µg/m3	% LV
Belsk-IGFPAN												
Granica-KPN			15.3	7.63			58.2	48.3	1.9	0.54	0.9	0.72
Guty Duże			10	4.99			60.8	50.46	1.4	0.4	1	0.8
Legionowo-Zegrzyńska			33.4	16.66			51.8	42.99	1.4	0.4	0.6	0.48
Otwock-Brzozowa			38.6	19.25	930	9.3	49.1	40.75	14.6	4.17	7.5	5.98
Piastów-Pułaskiego			49	24.44			43.1	35.77	7.7	2.2	5.1	4.06
Płock-Reja	18	35.64	23.9	11.92	1070	10.7	42.9	35.6	33.5	9.56	9.8	7.81
Płock-Gimnazjum			24.9	12.42	569	5.69	51	42.32	125.6	35.83	31.6	25.18
Radom-Tochtermana	38.7	76.63	45.6	22.74	855	8.55	21.3	17.68	9	2.57	5	3.98
Siedlca-Konarskiego	41	81.19	35.4	17.66	898	8.98	39.2	32.53	14.6	4.17	5.5	4.38
Warszawa-Ko munikacyjna	14.6	28.91	103.3	51.52	1281	12.81						
Warszawa-M arszałkowska	31	61.39	72.9	36.36	971	9.71						
Warszawa-Po dleśna							44.5	36.93				
Warszawa-Targówek	17.1	33.86	63.9	31.87	696	6.96	37.3	30.95	3.4	0.97	2.6	2.07
Warszawa-Ursynów	24.4	48.32	50.5	25.19			34.3	28.46	23.4	6.68	8.6	6.85
Żyrardów-Roosevelta	27.1	53.66										

Skala jakości powietrza

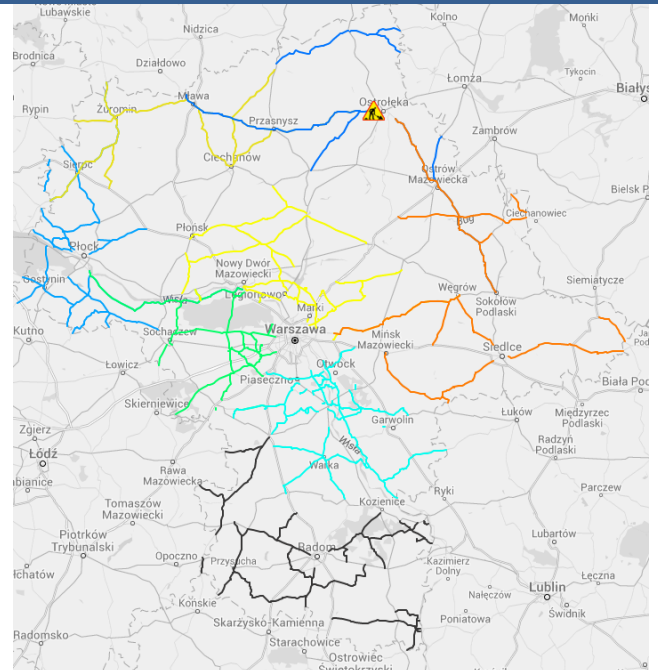
	PM10 - 1h	PM10 - 24h	NO ₂ - 1h	CO - 8h	O ₃ - 1h	O ₃ - 8h	SO ₂ - 1h	SO ₂ - 24h
Bardzo dobry	0-20	0-20	0-40	0-2000	0-24	0-24	0-70	0-25
Dobry	20-60	20-60	40-120	2000-6000	24-72	24-72	70-210	25-50
Umiarkowany	60-100	60-100	120-200	6000-10000	72-120	72-120	210-350	60-100
Dostateczny	100-140	100-140	200-280	10000-140000	120-168	120-168	350-490	100-125
Zły	140-200	140-200	280-400	>140000	168-240	168-240	490-700	>125
Bardzo zły	>200	>200	>400		>240	>240	>700	

Utrudnienia na drogach

Drogi krajowe

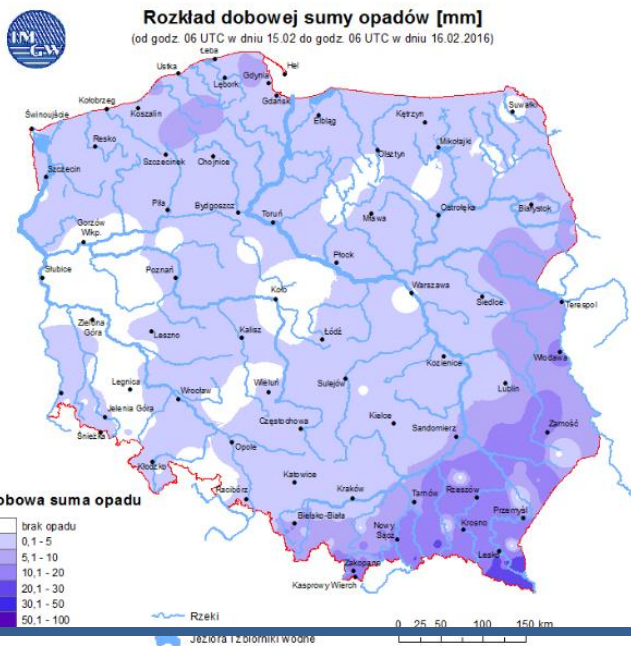


Drogi wojewódzkie

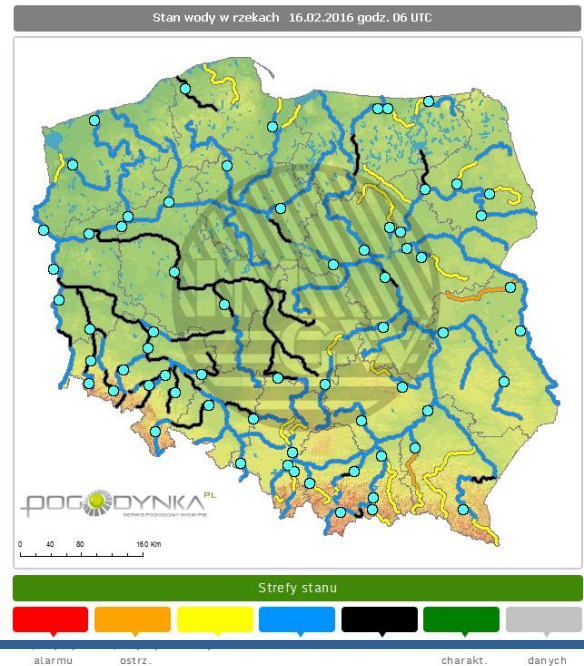


INFORMACJE HYDROLOGICZNO - METEOROLOGICZNE

Rozkład dobowej sumy opadów



Stan wody na głównych rzekach Polski



Zjawiska lodowe

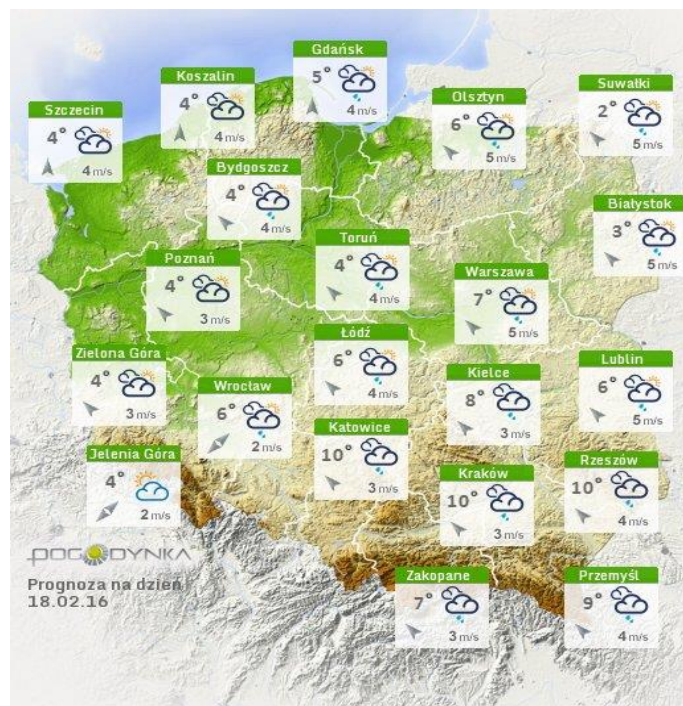
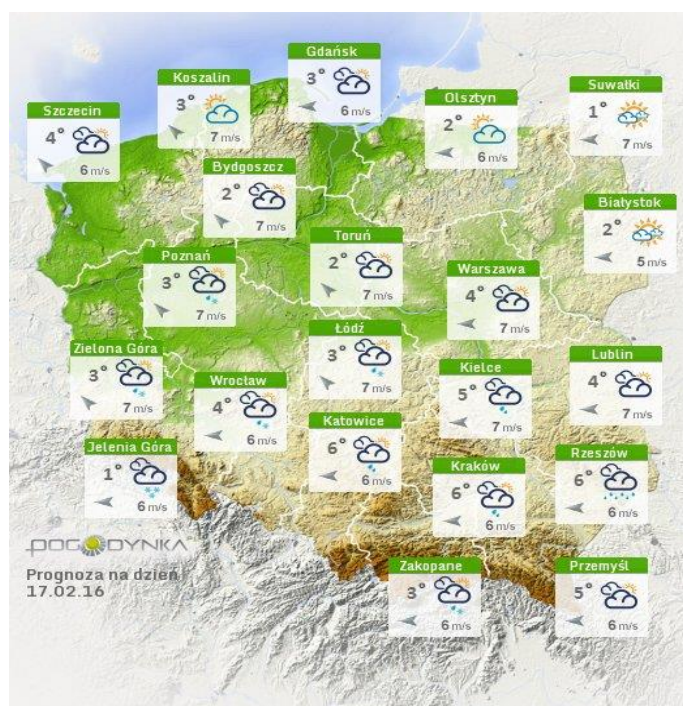
BRAK

Ostrzeżenia meteorologiczne

BRAK

Prognoza pogody na dziś

Pogoda na jutro

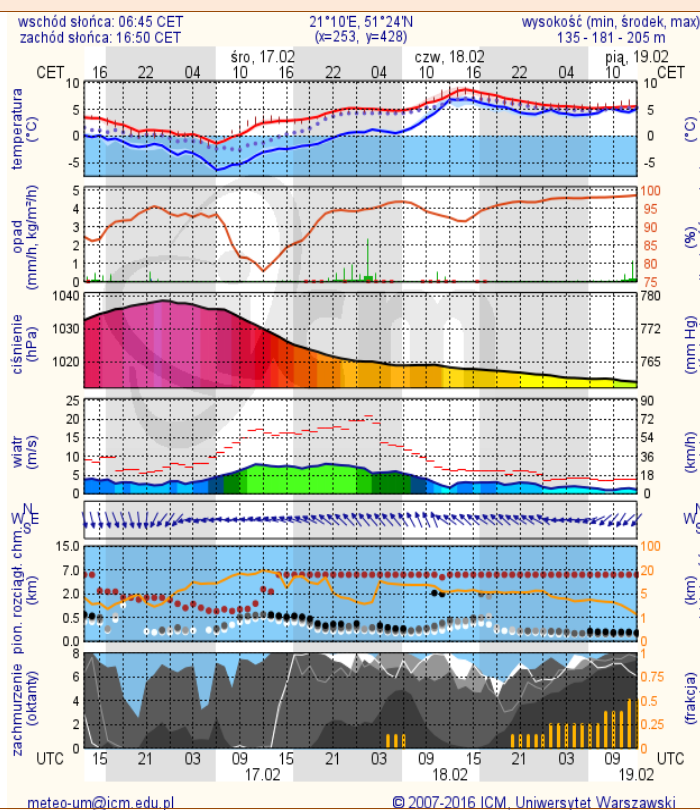
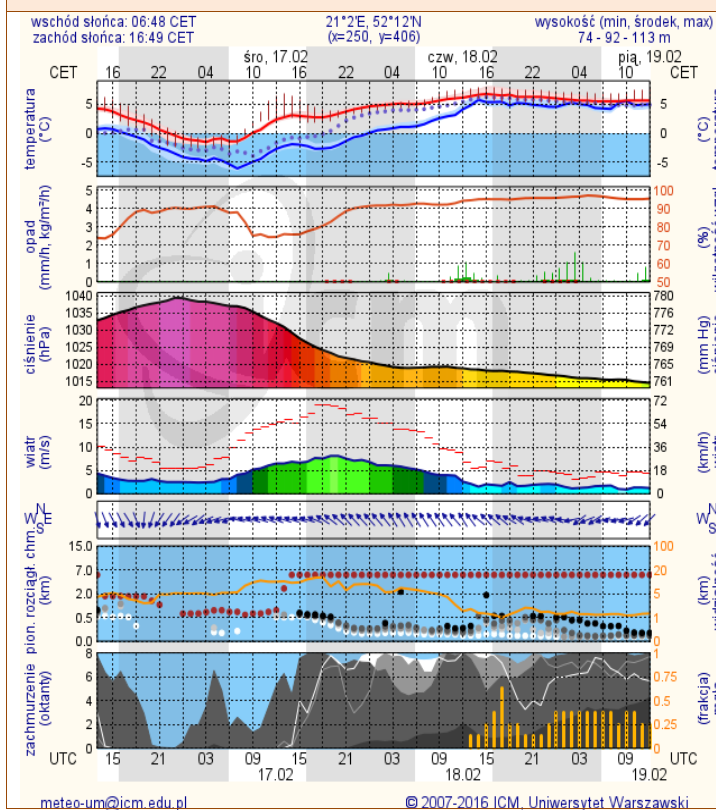


METEOROGRAMY

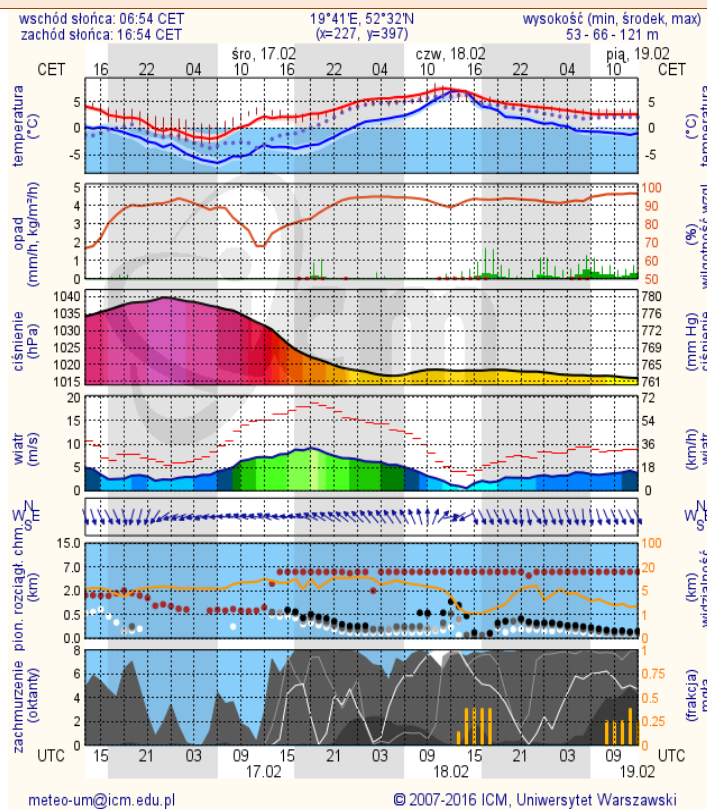
dla głównych miast województwa mazowieckiego:

Warszawa

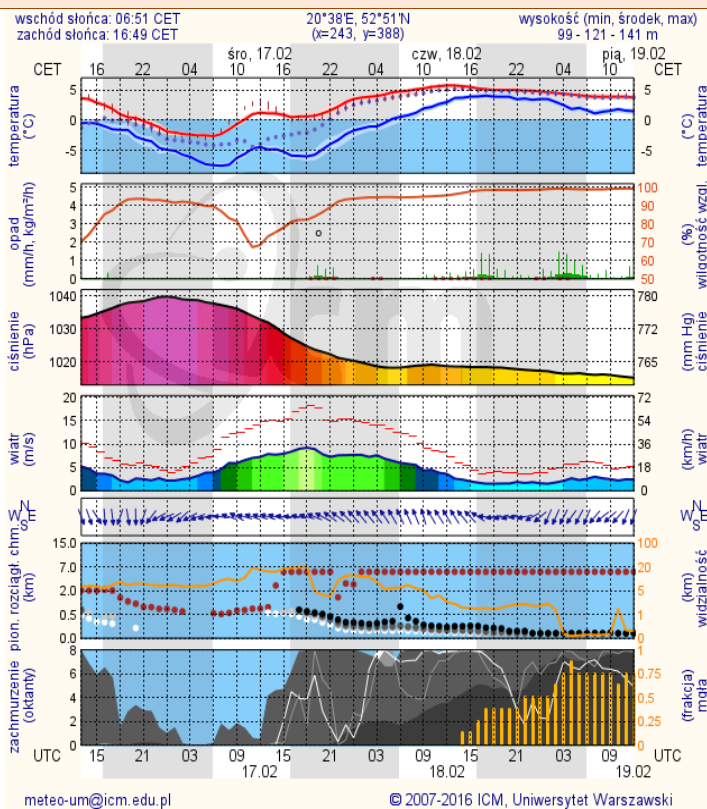
Radom



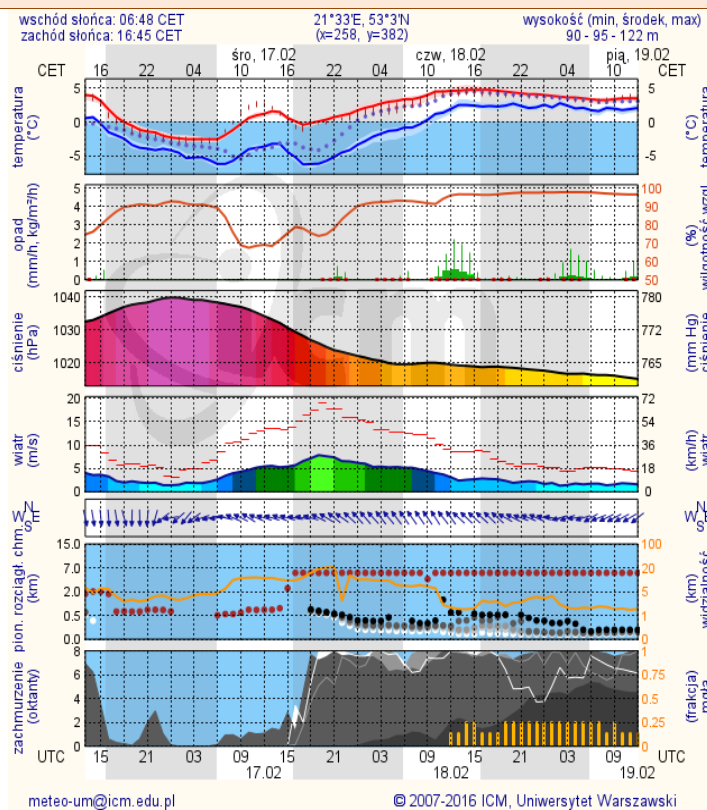
Płock



Ciechanów



Ostrołęka



Siedlce

