

BIULETYN INFORMACYJNY NR 44/2016

za okres od 13.02.2016 r. od godz. 8.00 do 14.02.2016 r. do godz.8.00

niedziela, 14.02.2016 r.



Najważniejsze zdarzenia z minionej doby

1. **Wołomin** – wykolejenie pociągu Kolei Mazowieckich.
2. **Otwock** – śmiertelne potrącenie przez pociąg Kolei Mazowieckich.

ZESTAWIENIE DANYCH STATYSTYCZNYCH za okres: 13.02 – 14.02.2016 r.

	KOMENDA STOŁECZNA POLICJI		W analizowanym okresie	Od początku roku
	1) Odnotowano wypadków	Ogółem	7	237
	2) Ofiary śmiertelne w wypadkach drogowych/ kolejowych/ lotniczych		0/2/0	16/6/0
	3) Osoby ranne w wypadkach drogowych/kolejowych/lotniczych		5/0/0	244/2/0
	4) Utonięcia /wychłodzenia		0/0	0/7
	KOMENDA WOJEWÓDZKA POLICJI		W analizowanym okresie	Od początku roku
	1) Odnotowano wypadków	Ogółem	7	181
	2) Ofiary śmiertelne w wypadkach drogowych/ kolejowych/ lotniczych		2/0/0	24/0/0
	3) Osoby ranne w wypadkach drogowych/kolejowych/lotniczych		6/0/0	205/2/0
	4) Utonięcia/wychłodzenia		0/0	2/7
	KOMENDA WOJEWÓDZKA PAŃSTWOWEJ STRAŻY POŻARNEJ		W analizowanym okresie	Od początku roku
	1) Liczba pożarów	ogółem	36	1656
	2) Ofiary śmiertelne w pożarach/zaczadzenia		0/0	7/4
	3) Osoby ranne w pożarach/zatrute CO		0/0	37/5
	NADWIŚLAŃSKI ODDZIAŁ STRAŻY GRANICZNEJ		W dniu 13.02.2016	Od początku roku
	1) Ruch graniczny: schengen/ non-schengen	ogółem	20330/26416	980194/478414
	2) Złożone wnioski o nadanie statusu uchodźcy		0	88
	3) Cudzoziemcy, którym odmówiono wjazdu do RP/zatrzymano		1/1	46/110

UTONIĘCIA		WYCHŁODZENIA		ZATRUCIE CO od 01.10.2015 r.	
w ciągu doby	ogółem w roku	w ciągu doby	ogółem w roku	w ciągu doby	Ogółem
1	2	0	14	0	2

WYKAZ ZGROMADZEŃ PUBLICZNYCH, IMPREZ MASOWYCH I INNYCH WYDARZEŃ planowanych w dniu 14.02.2016 r.

Godziny imprezy	Rodzaj imprezy	Miejsce/Trasa	Organizator	Liczba uczestników	Uwagi
08.30-12.00	inne	Plac Trzech Krzyży, parking przy siedzibie Ministerstwa Rozwoju	Fundacja Maraton Warszawski	-	atestacja trasy "11. PZU Półmaratonu Warszawskiego"
10.00-17.00	inne	al. Poniatowskiego 1, stadion PGE Narodowy (Galeria)	Murator Expo	ok. 1000	54. edycji Targów Mieszkaniowych "Nowy Dom, Nowe Mieszkanie 2016"
11.30-13.45	zgromadzenie	(11.30-12.00) <u>zbiórka</u> : ul. Krakowskie Przedmieście przed pomnikiem Kopernika, (12.00-13.45) <u>przemarsz</u> ulicami: Krakowskie Przedmieście, Nowy Świat, Al. Ujazdowskie, al. Szucha, Boya-Zełęńskiego, Batorego, al. Niepodległości, Chałubińskiego, Al. Jerozolimskie, Emilii Plater, Twarda, pl. Grzybowski, Grzybowska, al. Jana Pawła II, al. Solidarności, pl. Bankowy, Senatorska, Wierzbowa, pl. Piłsudskiego, Królewska, Krakowskie Przedmieście przed pomnik Kopernika przy ul. Krakowskie Przedmieście	Warszawskie Stowarzyszenie Rolkarskie Polskater	300-1200	ph. "Nightskating Warszawa" - popularyzacja wrotkarstwa jako środka transportu w mieście oraz zwrócenie uwagi na potrzeby rolkarzy
11.30-15.00	zgromadzenie	ul. Marszałkowska - Pasaż Stefana Wiecheckiego "Wiecha" (na tyłach Domów Towarowych Centrum)	Fundacja "Feminoteka"	200	zwrócenie uwagi na przemoc poprzez 3. krotne odtąnczenie tańca w ramach akcji One Billion Rising
12.00-14.00	zgromadzenie	ul. Krakowskie Przedmieście 48/50, przed Pałacem Prezydenckim	osoba prywatna	ok. 500	tryb uproszczony bdb
13.00-14.05	dyplomatyczna	ul. Krakowskie Przedmieście 48/50 - Pałac Prezydencki, Plac Piłsudskiego - Grób Nieznanego Żołnierza, ul. Nowogrodzka 11 ambasada Australii, ul. Krakowskie Przedmieście 42/44 Hotel Bristol Warsaw,	Ministerstwo Spraw Zagranicznych RP	-	składanie listów uwierzytelniających oraz uroczystość złożenia wieńców na GNŻ przez Ambasadorów: Związku Australijskiego Pana Paul Wojciechowskiego, Republiki Ekwadoru Pana Jorge Enrique Jurado Mosquera
13.00-17.00 18.00-22.00	masowa artystyczno - rozrywkowa	ul. Łazienkowska 6a, hala Torwar I	WAGART	do 4800 (jedenrazowo)	seminarium z zakresu ochrony przeciwpożarowej pt. "Pali się", połączone z koncertem zespołu Bajm
14.00-15.00	zgromadzenie	rondo Dmowskiego, przed wejściem do metra "Centrum"	Grupa Ponton działająca przy Federacji na Rzecz Kobiet i Planowania Rodziny	do 12	propagowanie zdrowych zachowań seksualnych i profilaktyki HIV/AIDS
16.45-21.00	zgromadzenie	<u>zbiórka</u> : ul. Świętojańska 10 przed kościołem Matki Bożej Łaskawej, <u>przemarsz</u> : ul. Świętojańska, pl. Zamkowy, Krakowskie Przedmieście, Świętokrzyska, pl. Powstańców Warszawy przed siedzibę Telewizyjnej Agencji Informacyjnej, ul. Moniuszki, Jasna, Zgoda, Bracka, Krucza, Żurawia, pl. Trzech Krzyży, Al. Ujazdowskie, Matejki, przed budynek Ambasady Kanady, ul. Wiejska przed gmach Sejmu RP	osoba prywatna	300	Pokuta wobec niewypelnienia Jasnogórskich Ślubów Narodu, modlitwa o zmiany w mediach i o nawrócenie środowisk dziennikarskich
18.00	masowa sportowa	ul. Łazienkowska 3, Stadion Miejski Legii Warszawa	Legia Warszawa	bdb	mecz piłki nożnej Ekstraklasy: Legia Warszawa - Jagiellonia Białystok
18.00-23.00	masowa artystyczno-rozrywkowa	ul. Łazienkowska 6a, hala Torwar I	High Note Events	do 2000	spektakl Romeo i Julia Moscow City Ballet

ZAGROŻENIA ŚRODOWISKA

Wyniki pomiarów zanieczyszczeń powietrza za minioną dobę [w $\mu\text{g}/\text{m}^3$] na automatycznych stacjach WIOŚ w Warszawie

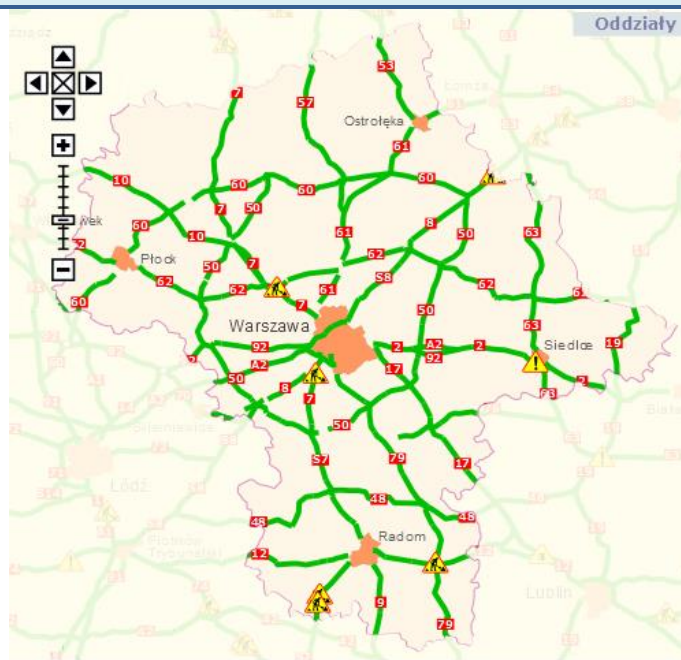
DATA: 13-02-2016 < > Kalendarz Prezentuj dane													
Stacja	PM10		NO2		CO		O3		SO2-S1		SO2-S24		
	$\mu\text{g}/\text{m}^3$	% LV	$\mu\text{g}/\text{m}^3$	% LV	$\mu\text{g}/\text{m}^3$	% LV	$\mu\text{g}/\text{m}^3$	% LV	$\mu\text{g}/\text{m}^3$	% LV	$\mu\text{g}/\text{m}^3$	% LV	
Belsk-IGFPAN													
Granica-KPN			22.2	11.07				46.9	38.92	4.5	1.28	2.3	1.83
Guty Duże			12.4	6.18				47.9	39.75	3.4	0.97	1.9	1.51
Legionowo-Zegrzyńska			16.5	8.23				50.2	41.66	4.5	1.28	2.8	2.23
Otwock-Brzozowa			22.3	11.12	90.9	9.09		49.9	41.41	12.3	3.51	7.2	5.74
Piastów-Pułaskiego			32.5	16.21				49.4	41	15.4	4.39	13	10.36
Płock-Reja	29.2	57.82	21.9	10.92	96.2	9.62		37.7	31.29	5.9	1.68	3.9	3.11
Płock-Gimnazjum			24	11.97	46.2	4.62		39.9	33.11	9.2	2.62	5.7	4.54
Radom-Tochmana	39.9	79.01	30.5	15.21	77.3	7.73		46.5	38.59	11.7	3.34	7	5.58
Siedlce-Konarskiego	28.1	55.64	16.5	8.23	70.4	7.04		53.4	44.32	9	2.57	5	3.98
Warszawa-Komunikacyjna	32.5	64.36	45.6	22.74	106.7	10.67							
Warszawa-Marszałkowska	38.9	77.03	72.9	36.36	97.5	9.75							
Warszawa-Podlesna								33.4	27.72				
Warszawa-Targówek	21.1	41.78	29.7	14.81	510	5.1		43.9	36.43	5.7	1.63	3.7	2.95
Warszawa-Ursynów	30.4	60.2	21	10.47				39.3	32.61	13.4	3.82	10.4	8.29
Zyrdów-Roosevelta	39.4	78.02											

Skala jakości powietrza

	PM10 - 1h	PM10 - 24h	NO ₂ - 1h	CO - 8h	O ₃ - 1h	O ₃ - 8h	SO ₂ - 1h	SO ₂ - 24h
Bardzo dobry	0-20	0-20	0-40	0-2000	0-24	0-24	0-70	0-25
Dobry	20-60	20-60	40-120	2000-6000	24-72	24-72	70-210	25-60
Umiarkowany	60-100	60-100	120-200	6000-10000	72-120	72-120	210-360	60-100
Dostateczny	100-140	100-140	200-280	10000-140000	120-168	120-168	360-490	100-125
Zły	140-200	140-200	280-400	>140000	168-240	168-240	490-700	>125
Bardzo zły	>200	>200	>400		>240	>240	>700	

Utrudnienia na drogach

Drogi krajowe



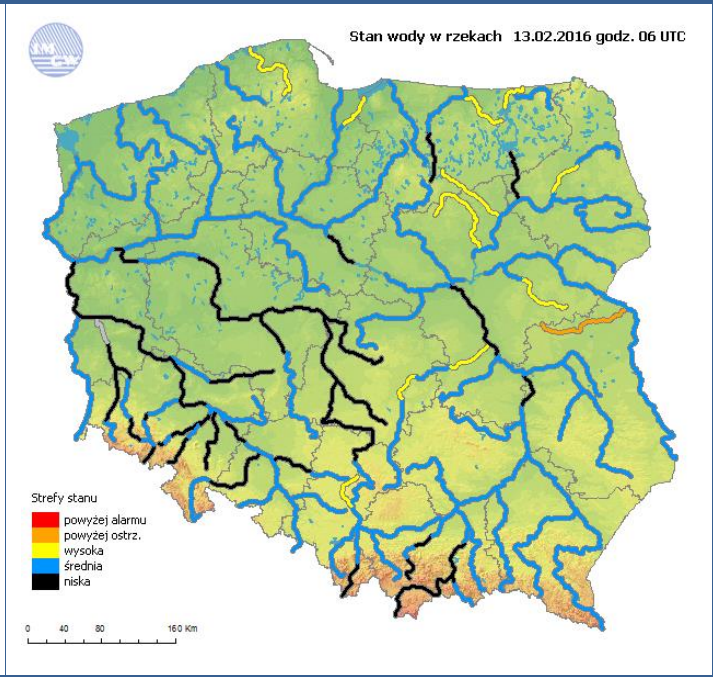
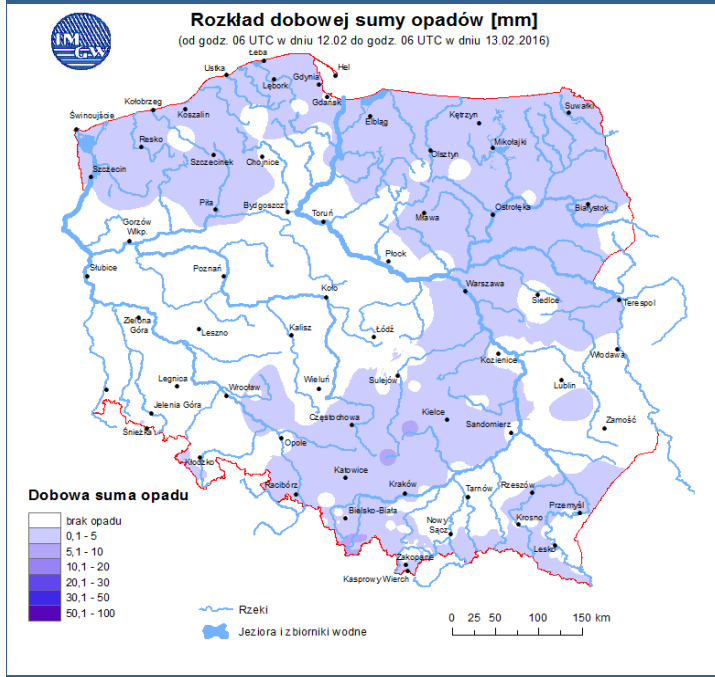
Drogi wojewódzkie



INFORMACJE HYDROLOGICZNO - METEOROLOGICZNE

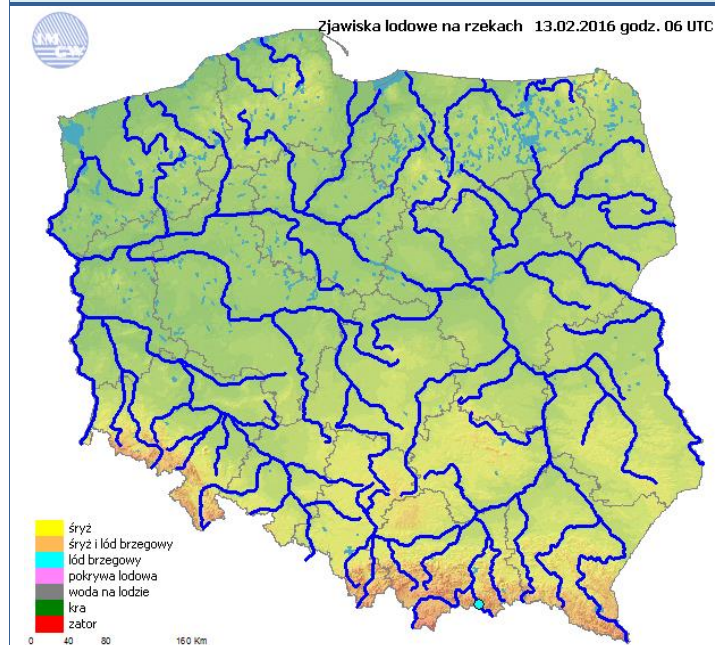
Rozkład dobowej sumy opadów

Stan wody na głównych rzekach Polski



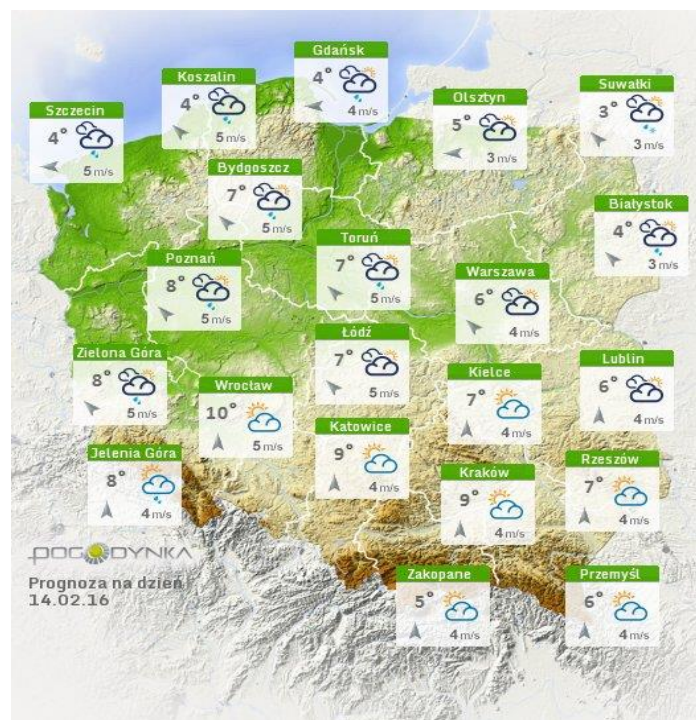
Zjawiska lodowe

Ostrzeżenia meteorologiczne

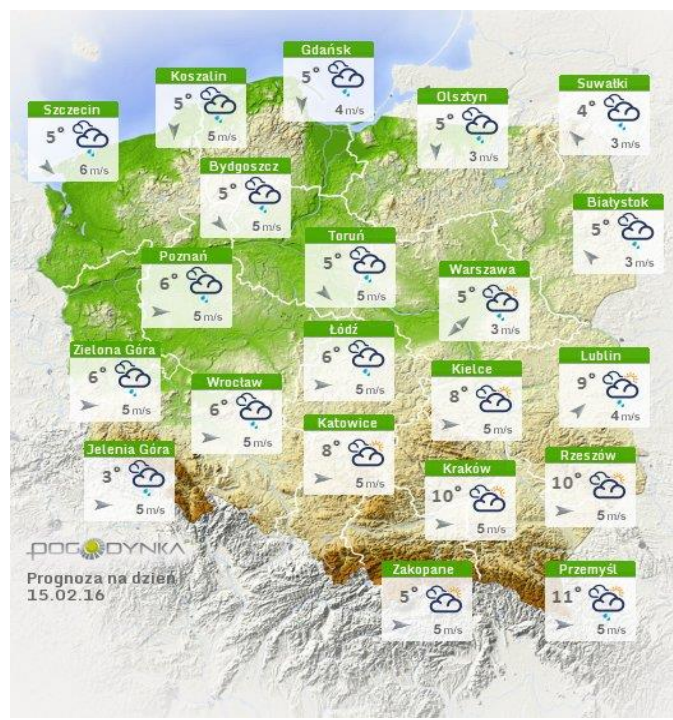


BRAK

Prognoza pogody na dziś



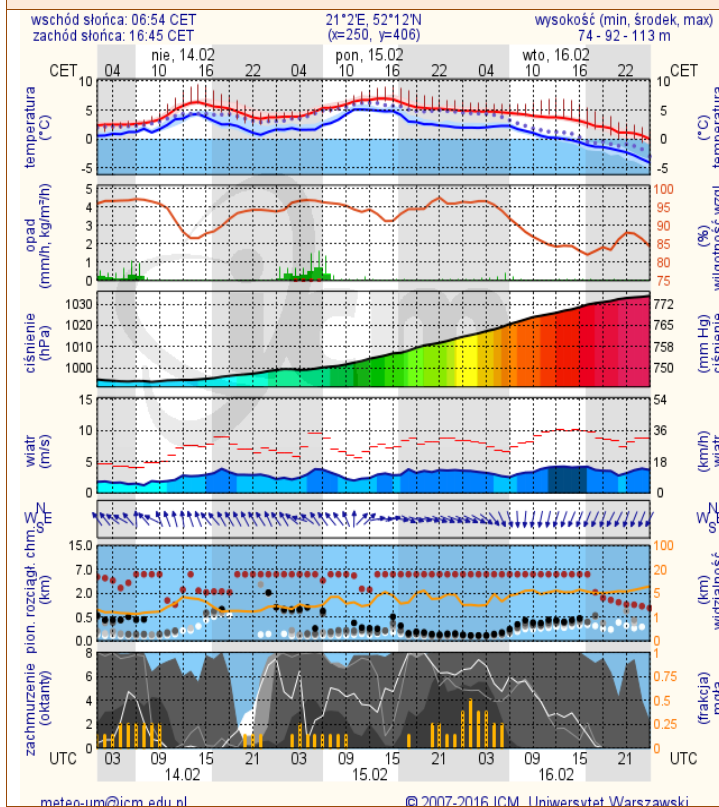
Pogoda na jutro



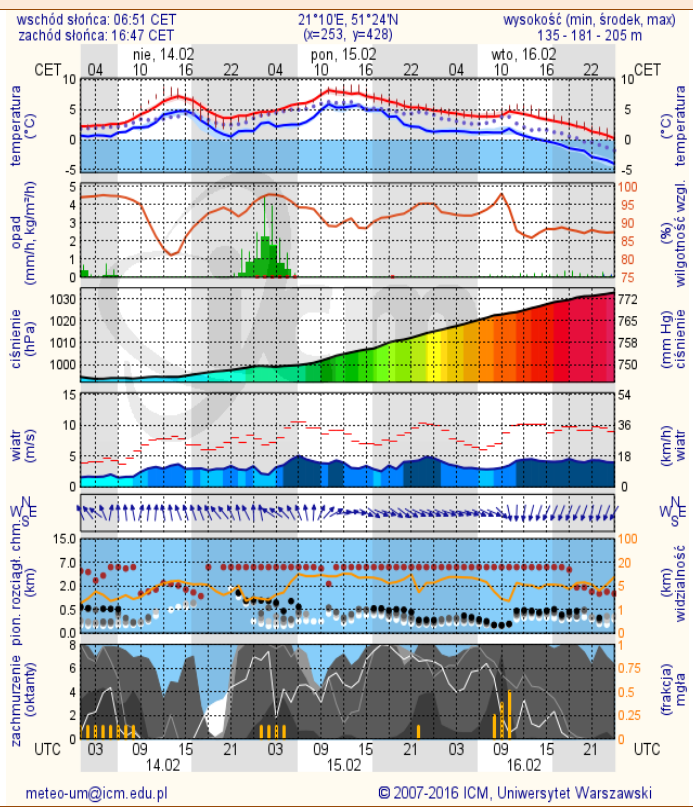
METEOROGRAMY

dla głównych miast województwa mazowieckiego:

Warszawa



Radom

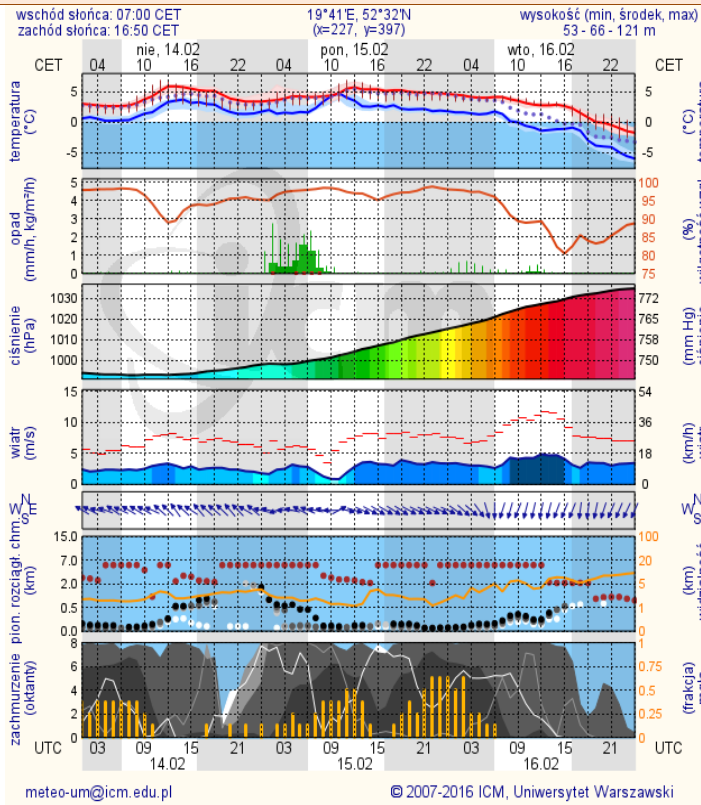


WOJEWÓDZKIE CENTRUM ZARZĄDZANIA KRYZYSOWEGO

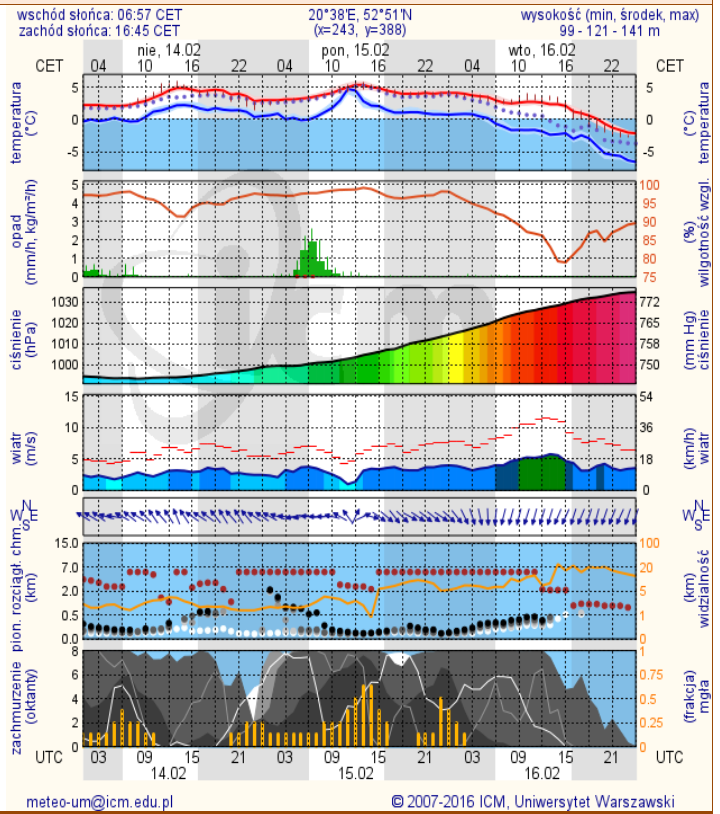
Plac Bankowy 3/5, 00-950 Warszawa, tel.: (22) 595-13-00; 595-13-01; 987; fax.: (22) 620-19-40; 695-63-53;

www.mazowieckie.pl

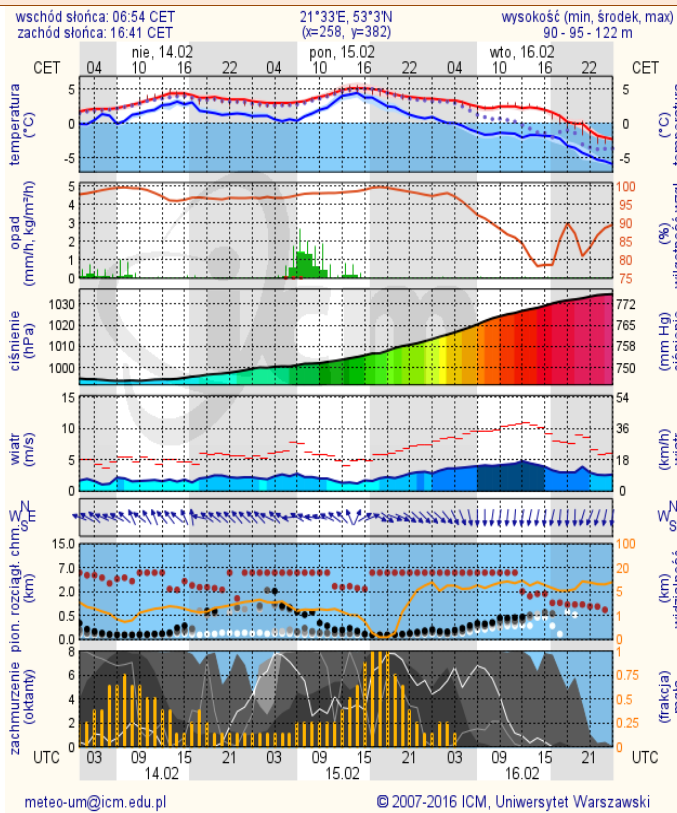
Płock



Ciechanów



Ostrołęka



Siedlce

