

BIULETYN INFORMACYJNY NR 42/2016

za okres od 11.02.2016 r. od godz. 8.00 do 12.02.2016 r. do godz.8.00



piątek, 12.02.2016 r.



Najważniejsze zdarzenia z minionej doby

1. **Warszawa** – manifestacja handlowców przed Sejmem RP.
2. **Sokołów Podlaski** – Komenda Powiatowa Policji niezidentyfikowana przesyłka.

ZESTAWIENIE DANYCH STATYSTYCZNYCH za okres: 11.02 – 12.02.2016 r.

	KOMENDA STOŁECZNA POLICJI		W analizowanym okresie	Od początku roku
	1) Odnotowano wypadków	Ogółem	14	224
	2) Ofiary śmiertelne w wypadkach drogowych/ kolejowych/ lotniczych		0/0/0	16/4/0
	3) Osoby ranne w wypadkach drogowych/kolejowych/lotniczych		16/0/0	233/2/0
	4) Utonięcia /wychłodzenia		0/0	0/7
	KOMENDA WOJEWÓDZKA POLICJI		W analizowanym okresie	Od początku roku
	1) Odnotowano wypadków	Ogółem	8	172
	2) Ofiary śmiertelne w wypadkach drogowych/ kolejowych/ lotniczych		0/0/0	22/0/0
	3) Osoby ranne w wypadkach drogowych/kolejowych/lotniczych		12/0/0	197/2/0
	4) Utonięcia/wychłodzenia		0/0	1/7
	KOMENDA WOJEWÓDZKA PAŃSTWOWEJ STRAŻY POŻARNEJ		W analizowanym okresie	Od początku roku
	1) Liczba pożarów	ogółem	34	1600
	2) Ofiary śmiertelne w pożarach/zaczadzenia		0/0	7/0
	3) Osoby ranne w pożarach/zatrute CO		0/0	34/5
	NADWIŚLAŃSKI ODDZIAŁ STRAŻY GRANICZNEJ		W dniu 11.02.2016	Od początku roku
	1) Ruch graniczny: schengen/ non-schengen	ogółem	23573/10350	932152/438946
	2) Złożone wnioski o nadanie statusu uchodźcy		6	87
	3) Cudzoziemcy, którym odmówiono wjazdu do RP/zatrzymano		2/4	45/107

UTONIĘCIA		WYCHŁODZENIA		ZATRUCIE CO od 01.10.2015 r.	
w ciągu doby	ogółem w roku	w ciągu doby	ogółem w roku	w ciągu doby	Ogółem
0	1	0	14	0	2

WYKAZ ZGROMADZEŃ PUBLICZNYCH, IMPREZ MASOWYCH I INNYCH WYDARZEŃ planowanych w dniu 12.02.2016 r.

Godziny imprezy	Rodzaj imprezy	Miejsce/Trasa	Organizator	Liczba uczestników	Uwagi
		BRAK			

ZAGROŻENIA ŚRODOWISKA

Wyniki pomiarów zanieczyszczeń powietrza za minioną dobę [w $\mu\text{g}/\text{m}^3$] na automatycznych stacjach WIOŚ w Warszawie

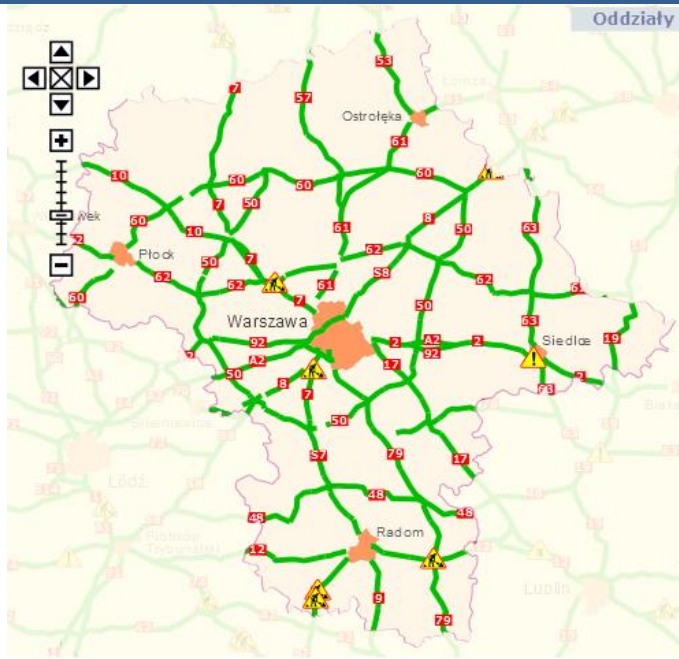
DATA: 11-02-2016 < > Kalendarz Prezentuj dane												
Stacja	PM10		NO2		CO		O3		SO2-S1		SO2-S24	
	$\mu\text{g}/\text{m}^3$	% LV	$\mu\text{g}/\text{m}^3$	% LV	$\mu\text{g}/\text{m}^3$	% LV	$\mu\text{g}/\text{m}^3$	% LV	$\mu\text{g}/\text{m}^3$	% LV	$\mu\text{g}/\text{m}^3$	% LV
Belsk-IGFPAN												
Granica-KPN			13.8	6.88			60.9	50.54	2.1	0.6	0.9	0.72
Guty Duże			11.1	5.54			67	55.6	2.2	0.63	1.3	1.04
Legionowo-Zegrzyńska			16.7	8.33			64.5	53.53	6.5	1.85	2.9	2.31
Otwock-Brzozowa			32.2	16.06	550	5.5	55	45.64	14.6	4.17	6.7	5.34
Piastów-Pulaskiego			36.1	18			60.6	50.29	13.1	3.74	11.4	9.08
Płock-Reja	18	35.64	22.5	11.22	703	7.03	43.3	35.93	25.3	7.22	3.9	3.11
Płock-Gimnazjum			22.5	11.22	305	3.05	49.1	40.75	3.3	0.94	1.4	1.12
Radom-Tochtermana	25.7	50.89	29.8	14.86	467	4.67	44.4	36.85	4.5	1.28	3.2	2.55
Siedlce-Konarskiego	26	51.49	32	15.96	533	5.33	63.1	52.37	8	2.28	4.6	3.67
Warszawa-Komunikacyjna	25.6	50.69	73.1	36.46	1024	10.24						
Warszawa-Marszałkowska	24.3	48.12	49.2	24.54	513	5.13						
Warszawa-Podleśna												
Warszawa-Targówek	13.4	26.53	54.4	27.13	433	4.33	53.8	44.65	122.3	34.89	22.3	17.77
Warszawa-Ursynów	23.9	47.33	52.9	26.38			45.4	37.68	13.8	3.94	9.2	7.33
Żyrardów-Roosevelta	20.9	41.39										

Skala jakości powietrza

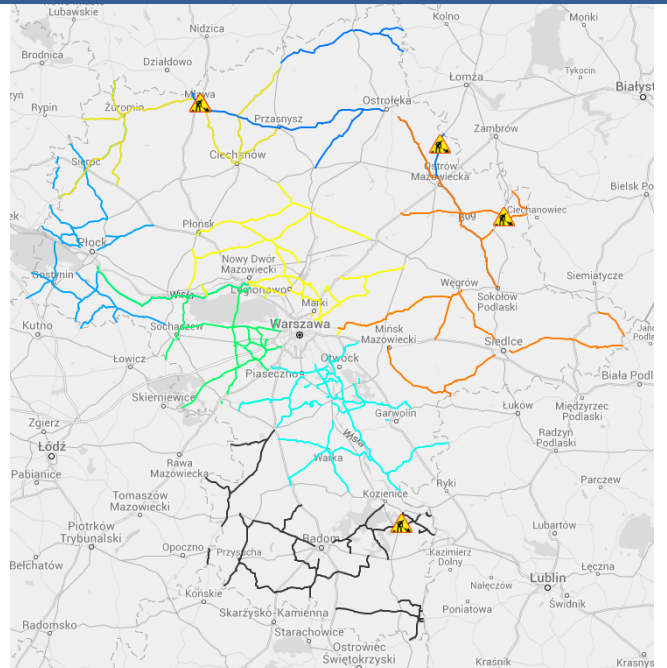
	PM10 - 1h	PM10 - 24h	NO ₂ - 1h	CO - 8h	O ₃ - 1h	O ₃ - 8h	SO ₂ - 1h	SO ₂ - 24h
Bardzo dobry	0-20	0-20	0-40	0-2000	0-24	0-24	0-70	0-25
Dobry	20-80	20-60	40-120	2000-6000	24-72	24-72	70-210	25-60
Umiarkowany	60-100	60-100	120-200	6000-10000	72-120	72-120	210-360	60-100
Dostateczny	100-140	100-140	200-280	1000-14000	120-168	120-168	360-490	100-125
zły	140-200	140-200	280-400	>14000	168-240	168-240	490-700	>125
Bardzo zły	>200	>200	>400		>240	>240	>700	

Utrudnienia na drogach

Drogi krajowe

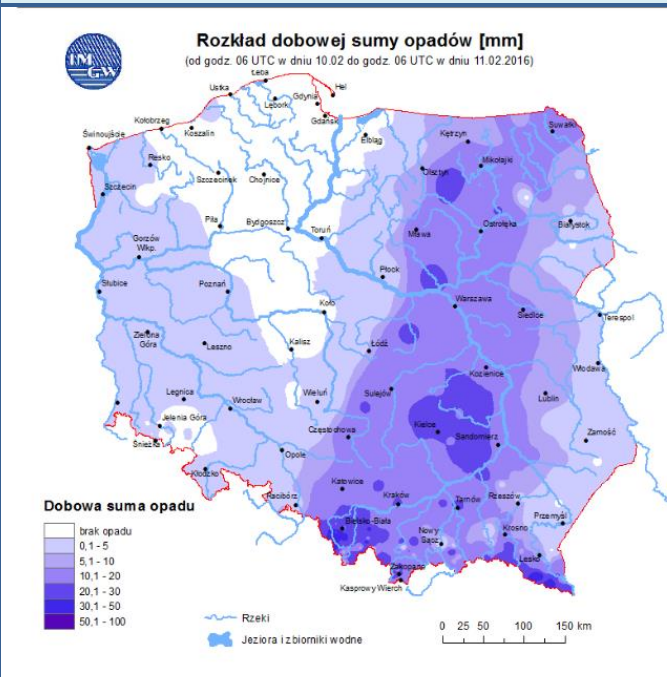


Drogi wojewódzkie

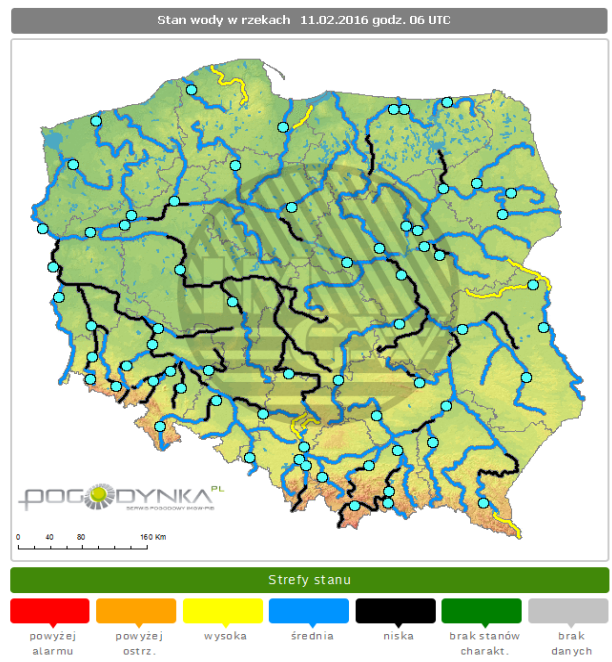


INFORMACJE HYDROLOGICZNO - METEOROLOGICZNE

Rozkład dobowej sumy opadów



Stan wody na głównych rzekach Polski

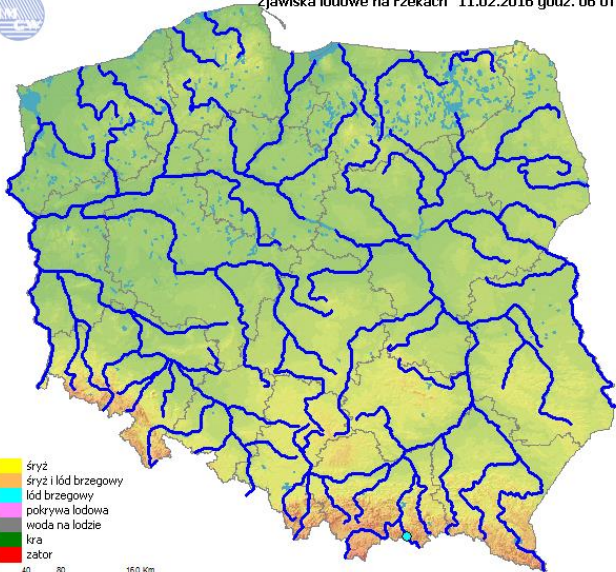


Zjawiska lodowe

Ostrzeżenia meteorologiczne



Zjawiska lodowe na rzekach 11.02.2016 godz. 06 UTC



OSTRZEŻENIE Nr 18

Zjawisko: **Oblodzenie**
Stopień zagrożenia: **1**



Biuro: Biuro Prognoz Meteorologicznych i Komercyjnych

Obszar: województwo mazowieckie

Ważność: od 2016-02-11 23:00:00 do 2016-02-12 08:00:00

Przebieg: Prognozuje się spadek temperatury powietrza poniżej 0°C powodujący zamarzanie mokrych nawierzchni dróg i chodników. Temperatura minimalna od -1°C do 1°C, przy gruncie od -3°C do 0°C.

Prawdopodobieństwo: 80%

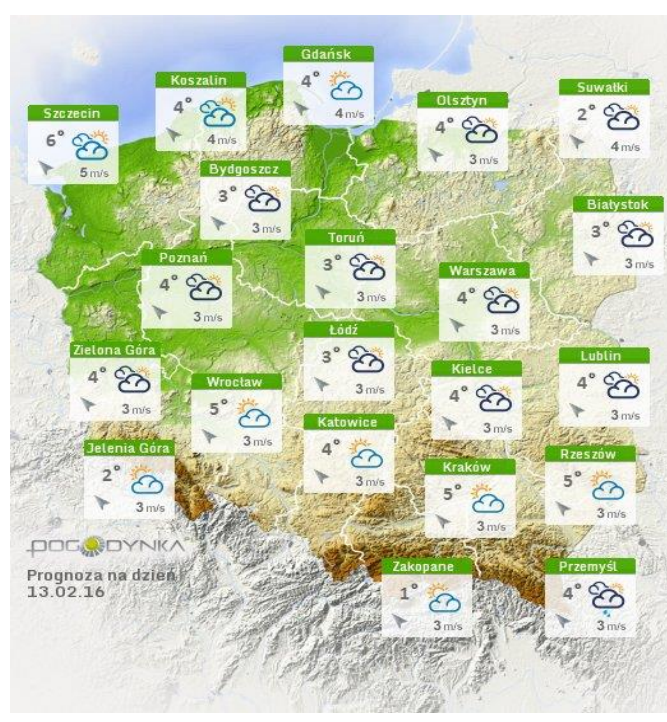
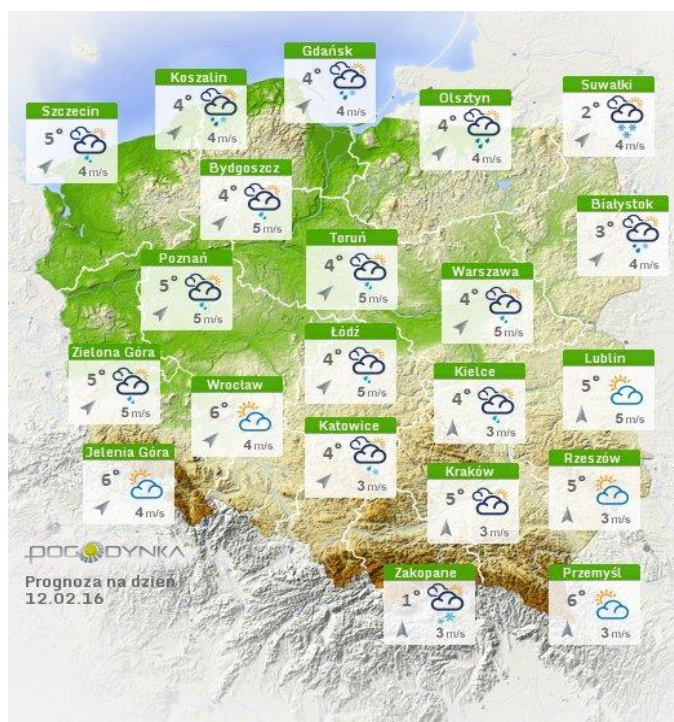
Uwagi: Brak.

Czas wydania: 2016-02-11 13:53:00

Synoptyk: Michał Ogrodnik

Prognoza pogody na dziś

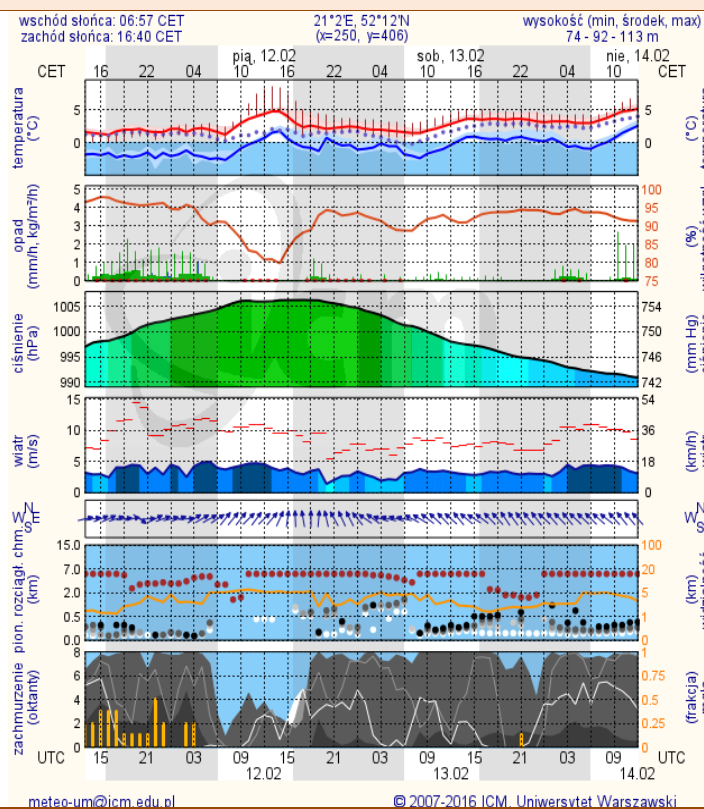
Pogoda na jutro



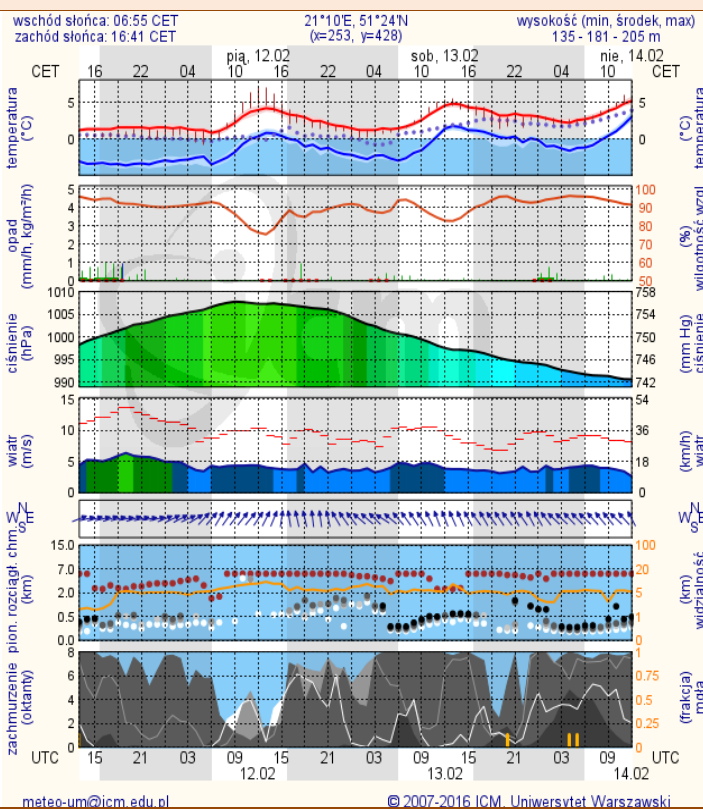
METEOROGRAMY

dla głównych miast województwa mazowieckiego:

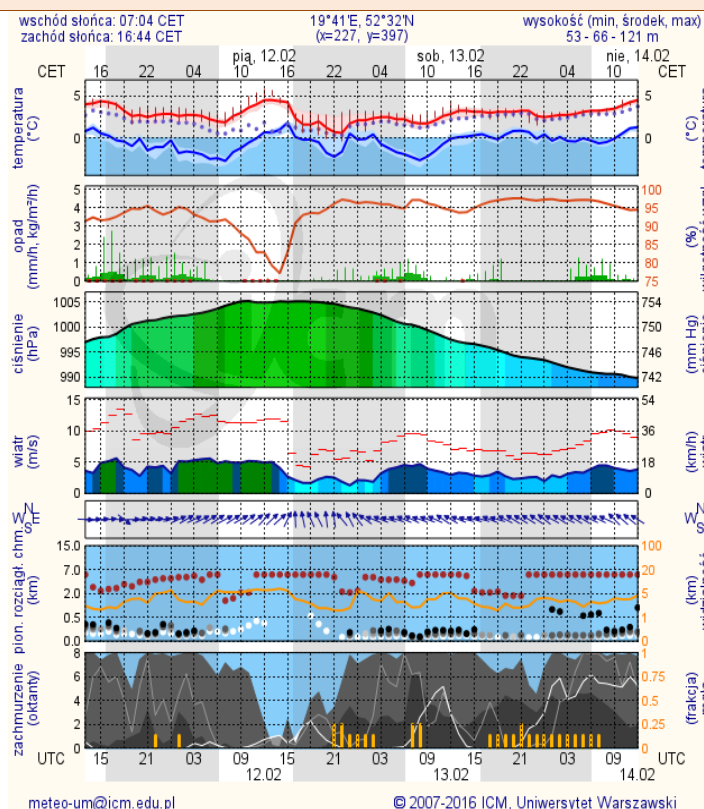
Warszawa



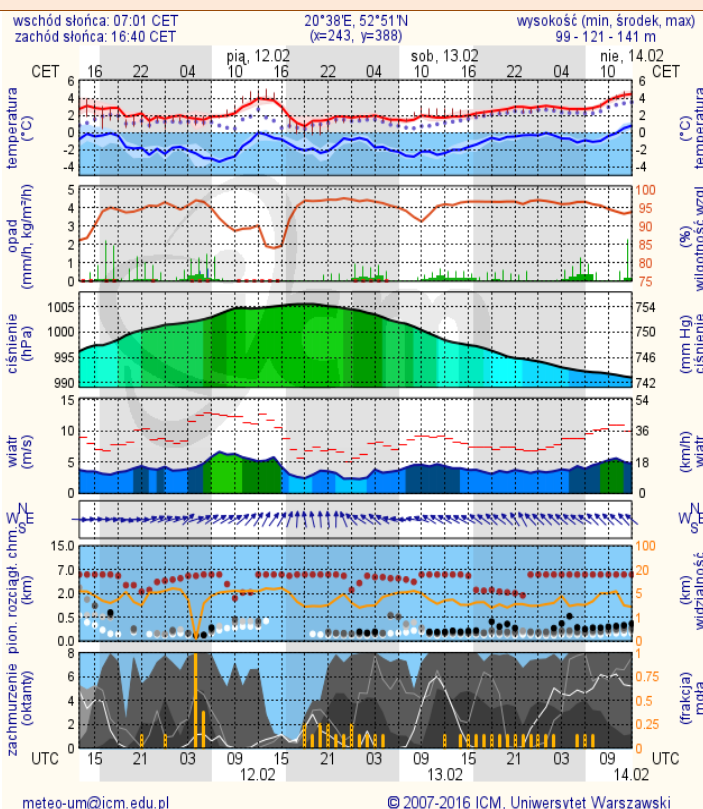
Radom



Płock



Ciechanów

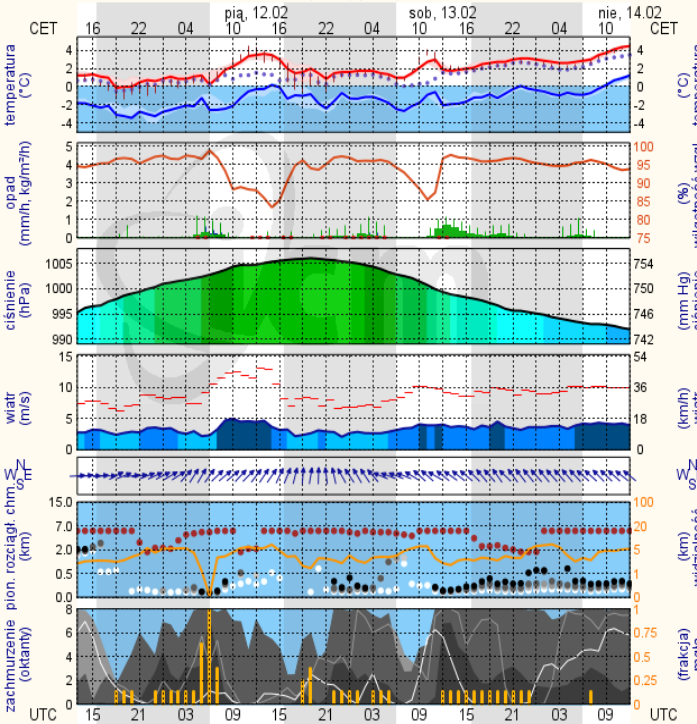


Ostrołęka

wschód słońca: 06:58 CET
zachód słońca: 16:35 CET

21°33'E, 53°3'N
(x=258, y=382)

wysokość (min, środek, max)
90 - 95 - 122 m



meteo-um@icm.edu.pl

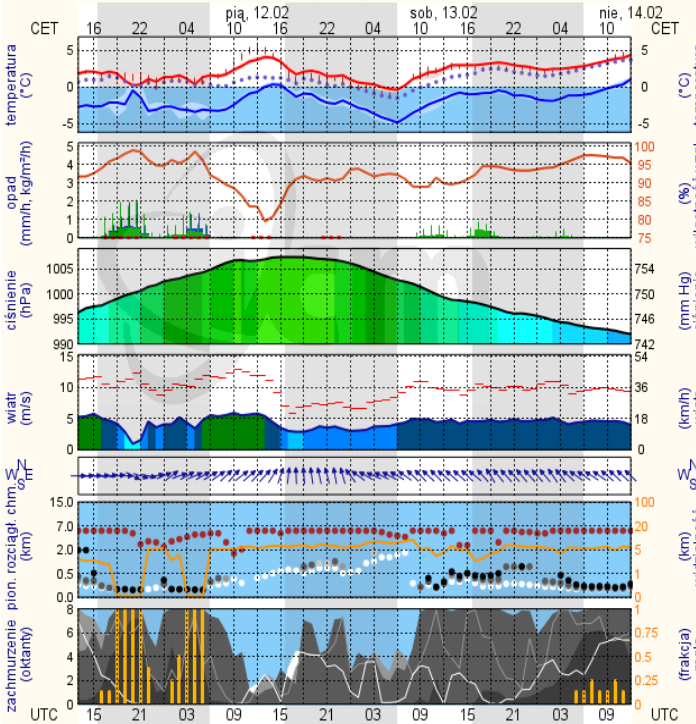
© 2007-2016 ICM, Uniwersytet Warszawski

Siedlce

wschód słońca: 06:52 CET
zachód słońca: 16:35 CET

22°16'E, 52°10'N
(x=271, y=406)

wysokość (min, środek, max)
149 - 164 - 183 m



meteo-um@icm.edu.pl

© 2007-2016 ICM, Uniwersytet Warszawski