

BIULETYN INFORMACYJNY NR 41/2016

za okres od 10.02.2016 r. od godz. 8.00 do 11.02.2016 r. do godz.8.00

czwartek, 11.02.2016 r.



Najważniejsze zdarzenia z minionej doby

1. **Warszawa** – manifestacja KOD przed Sejmem RP.
2. **Mława** – DW544, zderzenie 2 samochodów osobowych, 6 osób poszkodowanych.
3. **DK 50** – utrudnienia w ruchu na odcinku Grójec - Góra Kalwaria.

ZESTAWIENIE DANYCH STATYSTYCZNYCH za okres: 10.02 – 11.02.2016 r.

	KOMENDA STOŁĘCZNA POLICJI		W analizowanym okresie	Od początku roku
	1) Odnotowano wypadków	Ogółem	15	210
	2) Ofiary śmiertelne w wypadkach drogowych/ kolejowych/ lotniczych		1/0/0	16/4/0
	3) Osoby ranne w wypadkach drogowych/kolejowych/lotniczych		16/0/0	217/2/0
	4) Utonięcia /wychłodzenia		0/0	0/7
	KOMENDA WOJEWÓDZKA POLICJI		W analizowanym okresie	Od początku roku
	1) Odnotowano wypadków	Ogółem	9	164
	2) Ofiary śmiertelne w wypadkach drogowych/ kolejowych/ lotniczych		2/0/0	22/0/0
	3) Osoby ranne w wypadkach drogowych/kolejowych/lotniczych		14/0/0	185/2/0
	4) Utonięcia/wychłodzenia		0/0	1/7
	KOMENDA WOJEWÓDZKA PAŃSTWOWEJ STRAŻY POŻARNEJ		W analizowanym okresie	Od początku roku
	1) Liczba pożarów	ogółem	26	1566
	2) Ofiary śmiertelne w pożarach/zaczadzenia		0/0	7/0
	3) Osoby ranne w pożarach/zatrute CO		0/0	34/5
	NADWIŚLAŃSKI ODDZIAŁ STRAŻY GRANICZNEJ		W dniu 10.02.2016	Od początku roku
	1) Ruch graniczny: schengen/ non-schengen	ogółem	23232/9552	908615/428596
	2) Złożone wnioski o nadanie statusu uchodźcy		3	81
	3) Cudzoziemcy, którym odmówiono wjazdu do RP/zatrzymano		0/4	43/103

UTONIĘCIA		WYCHŁODZENIA		ZATRUCIE CO od 01.10.2015 r.	
w ciągu doby	ogółem w roku	w ciągu doby	ogółem w roku	w ciągu doby	Ogółem
0	1	0	14	0	2

WYKAZ ZGROMADZEŃ PUBLICZNYCH, IMPREZ MASOWYCH I INNYCH WYDARZEŃ planowanych w dniu 11.02.2016 r.

Godziny imprezy	Rodzaj imprezy	Miejsce/Trasa	Organizator	Liczba uczestników	Uwagi
09.00-17.00	zgromadzenie	Przed Sejmem RP	Stowarzyszenie kupców	b/d	brak

ZAGROŻENIA ŚRODOWISKA

Wyniki pomiarów zanieczyszczeń powietrza za minioną dobę [w $\mu\text{g}/\text{m}^3$] na automatycznych stacjach WIOŚ w Warszawie

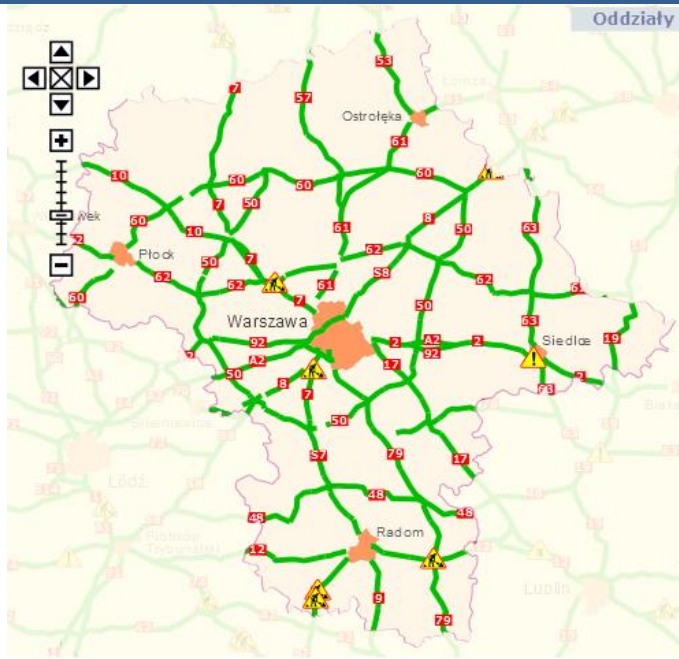
DATA: 10-02-2016 < > Kalendarz Prezentuj dane												
Stacja	PM10		NO2		CO		O3		SO2-S1		SO2-S24	
	$\mu\text{g}/\text{m}^3$	% LV	$\mu\text{g}/\text{m}^3$	% LV	$\mu\text{g}/\text{m}^3$	% LV	$\mu\text{g}/\text{m}^3$	% LV	$\mu\text{g}/\text{m}^3$	% LV	$\mu\text{g}/\text{m}^3$	% LV
Belsk-IGFPAN												
Granica-KPN			15	7.48			60.3	50.04	2.2	0.63	1	0.8
Guty Duże			8.3	4.14			62.9	52.2	3.9	1.11	1.9	1.51
Legionowo-Zegrzyńska			21.3	10.62			54.8	45.48	11.8	3.37	5	3.98
Otwock-Brzozowa			31.3	15.61	577	5.77	47.6	39.5	25.9	7.39	11.5	9.16
Piastów-wPułaskiego			36.1	18			56	46.47	14	3.99	12.6	10.04
Płock-Reja	12.8	25.35			704	7.04	52.1	43.24	34.2	9.76	6	4.78
Płock-Gimnazjum			29.3	14.61	319	3.19	54.7	45.39	20.2	5.76	5.9	4.7
Radom-Tochtemana	23.9	47.33	35.6	17.76	500	5	46.6	38.67	7	2	3.9	3.11
Siedlce-Konarskiego	28.1	55.64	51.8	25.84	495	4.95	56.4	46.8	9.7	2.77	6.8	5.42
Warszawa-Komunikacyjna	21.5	42.57	103	51.37	1057	10.57						
Warszawa-Marszałkowska	20.5	40.59	112.5	56.11	1033	10.33						
Warszawa-Podleśna												
Warszawa-Targówek	13.9	27.52	43.9	21.9	447	4.47	42.8	35.52	12.1	3.45	4	3.19
Warszawa-Ursynów	16.3	32.28	33	16.46			41.4	34.36	11	3.14	9.2	7.33
Żyrardów-Roosevelta	15.8	31.29										

Skala jakości powietrza

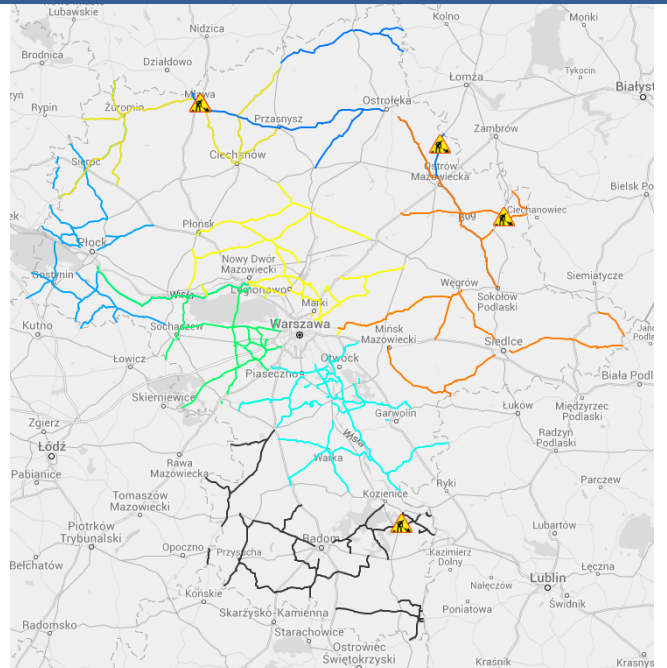
	PM10 - 1h	PM10 - 24h	NO ₂ - 1h	CO - 8h	O ₃ - 1h	O ₃ - 8h	SO ₂ - 1h	SO ₂ - 24h
Bardzo dobry	0-20	0-20	0-40	0-2000	0-24	0-24	0-70	0-25
Dobry	20-50	20-60	40-120	2000-6000	24-72	24-72	70-210	25-60
Umiarkowany	60-100	60-100	120-200	6000-10000	72-120	72-120	210-350	60-100
Dostateczny	100-140	100-140	200-280	10000-140000	120-168	120-168	350-490	100-125
Zły	140-200	140-200	280-400	>140000	168-240	168-240	490-700	>125
Bardzo zły	>200	>200	>400		>240	>240	>700	

Utrudnienia na drogach

Drogi krajowe

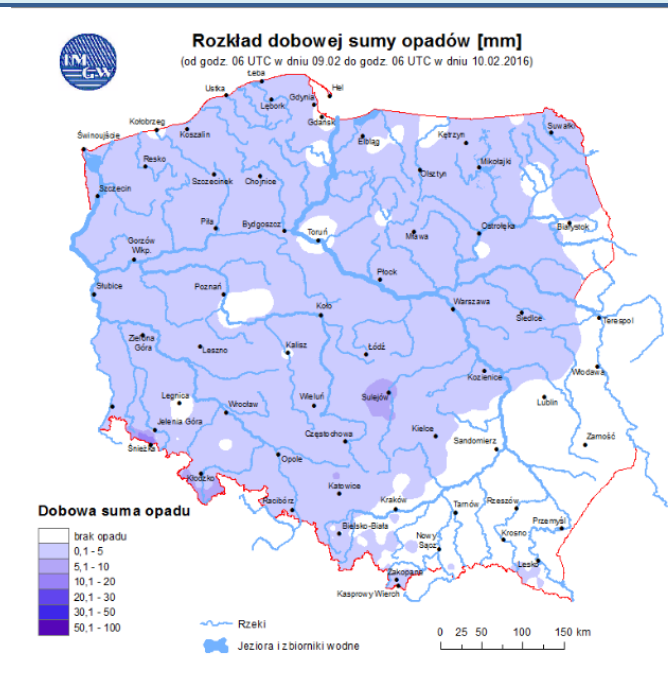


Drogi wojewódzkie

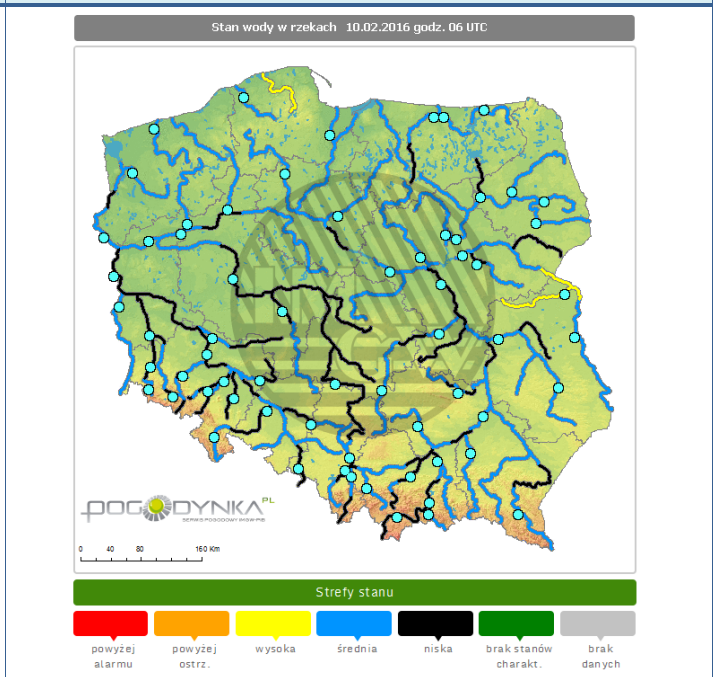


INFORMACJE HYDROLOGICZNO - METEOROLOGICZNE

Rozkład dobowej sumy opadów



Stan wody na głównych rzekach Polski

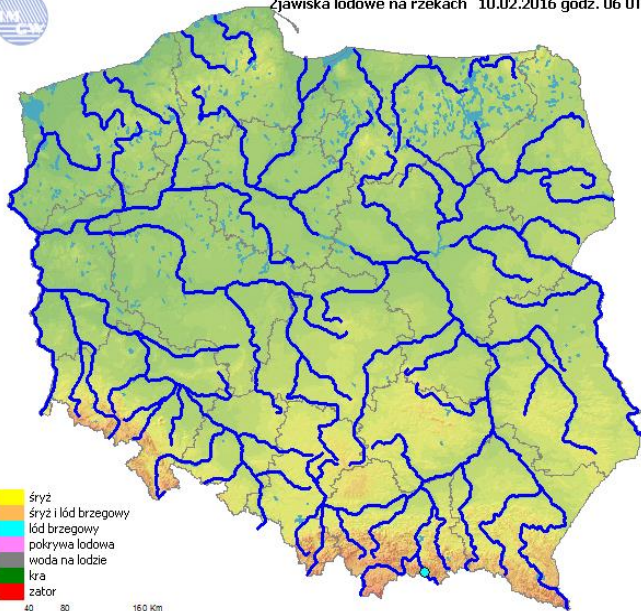


Zjawiska lodowe

Ostrzeżenia meteorologiczne



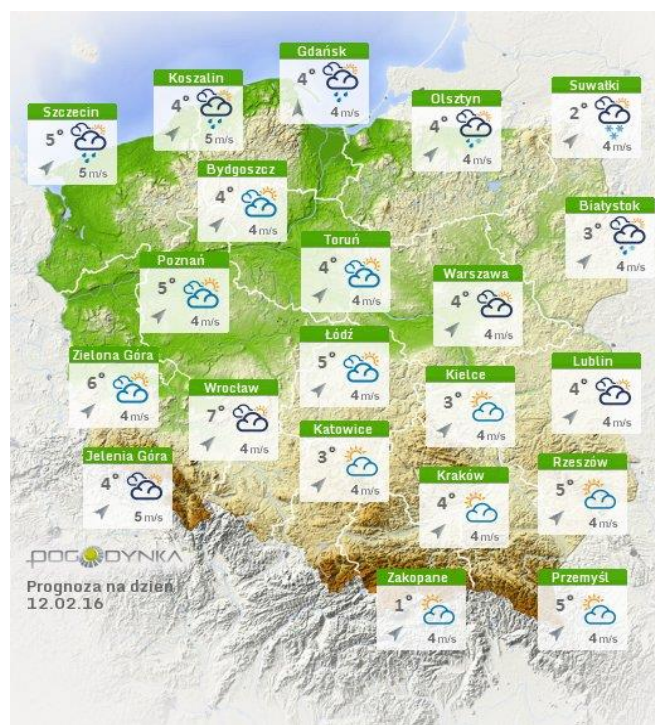
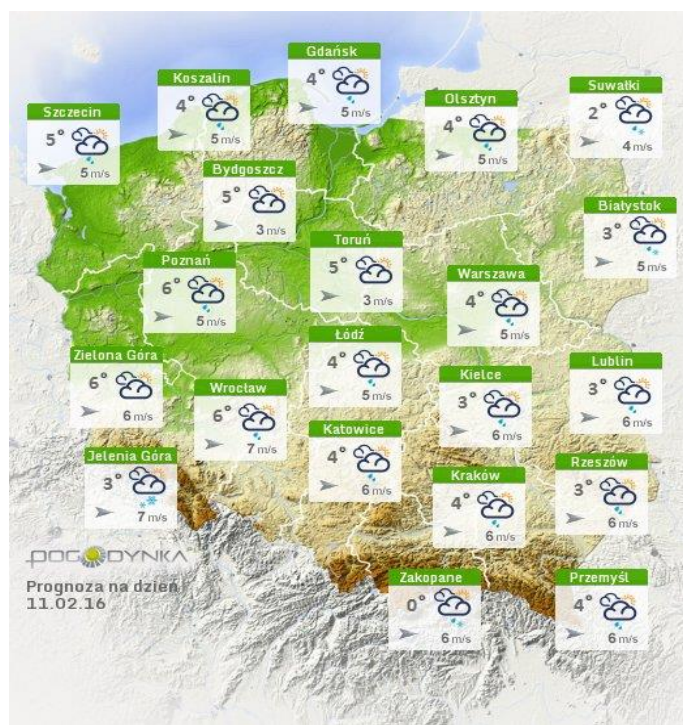
Zjawiska lodowe na rzekach 10.02.2016 godz. 06 UTC



BRAK

Prognoza pogody na dziś

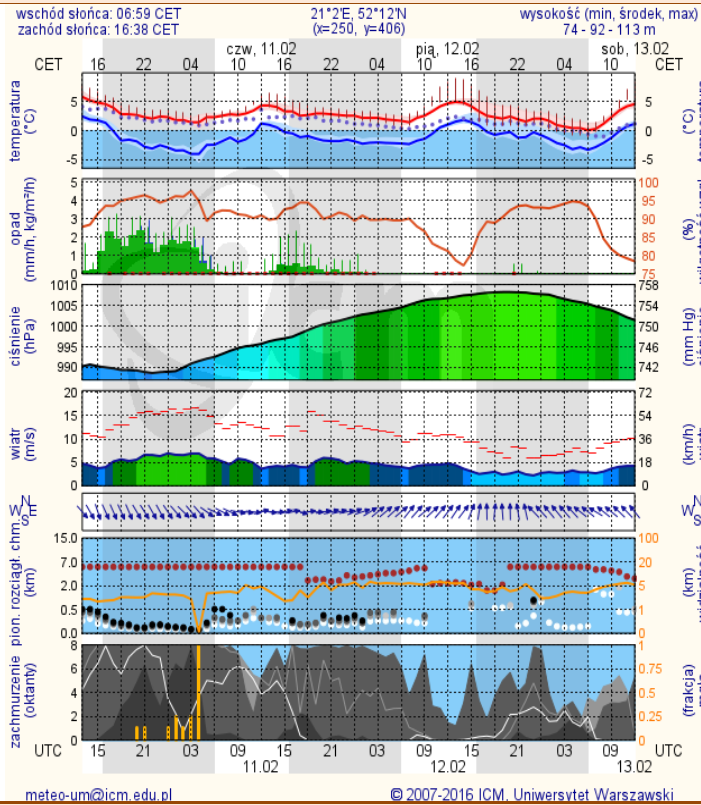
Pogoda na jutro



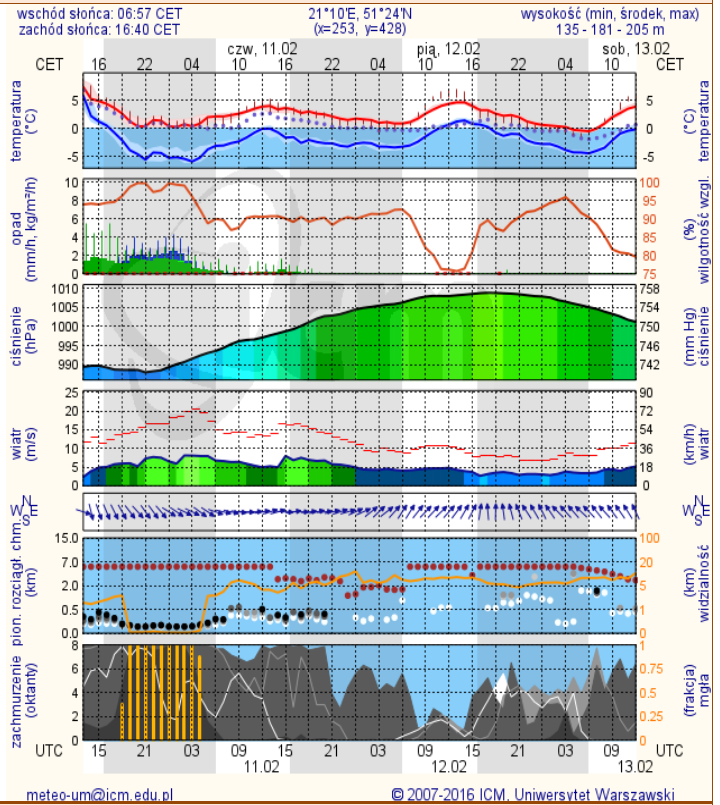
METEOROGRAMY

dla głównych miast województwa mazowieckiego:

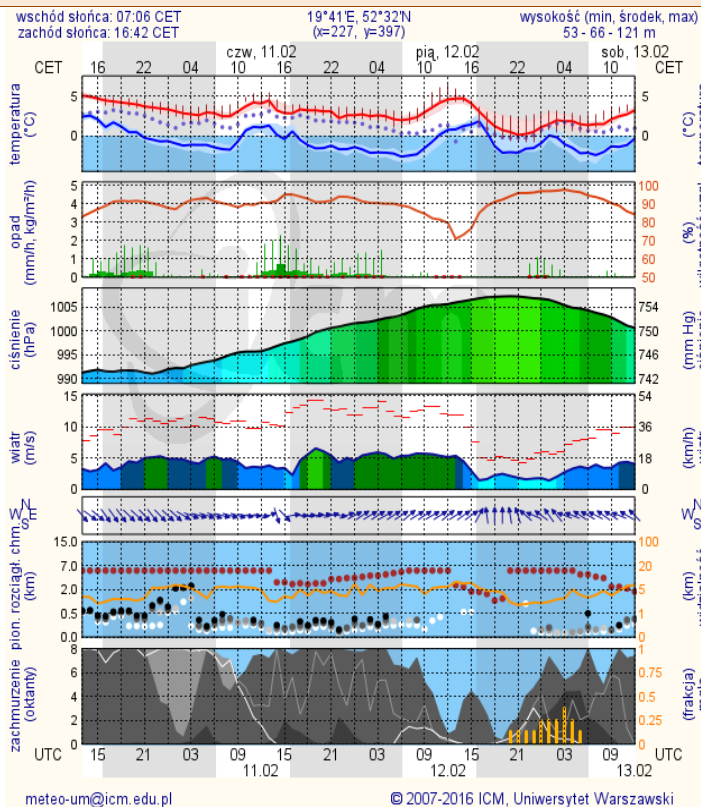
Warszawa



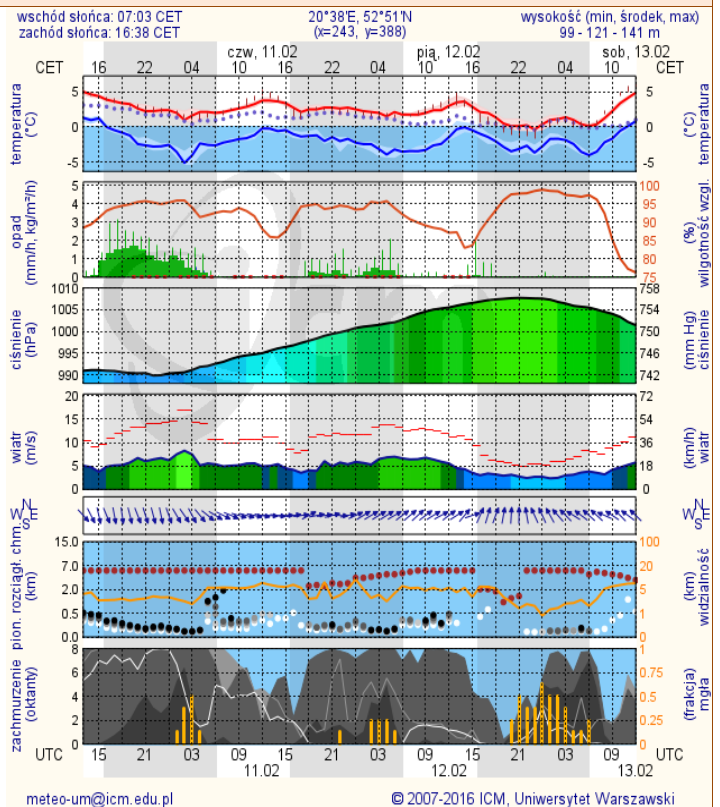
Radom



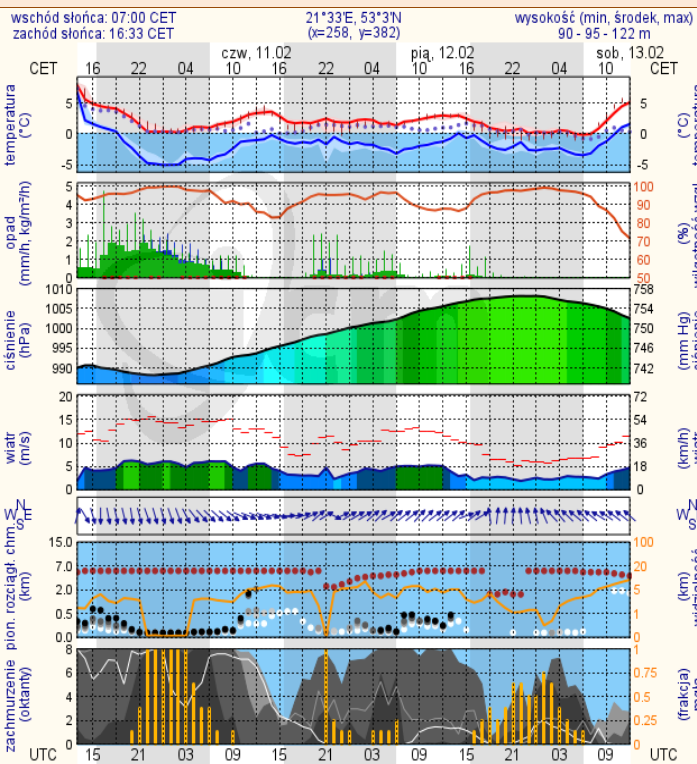
Płock



Ciechanów



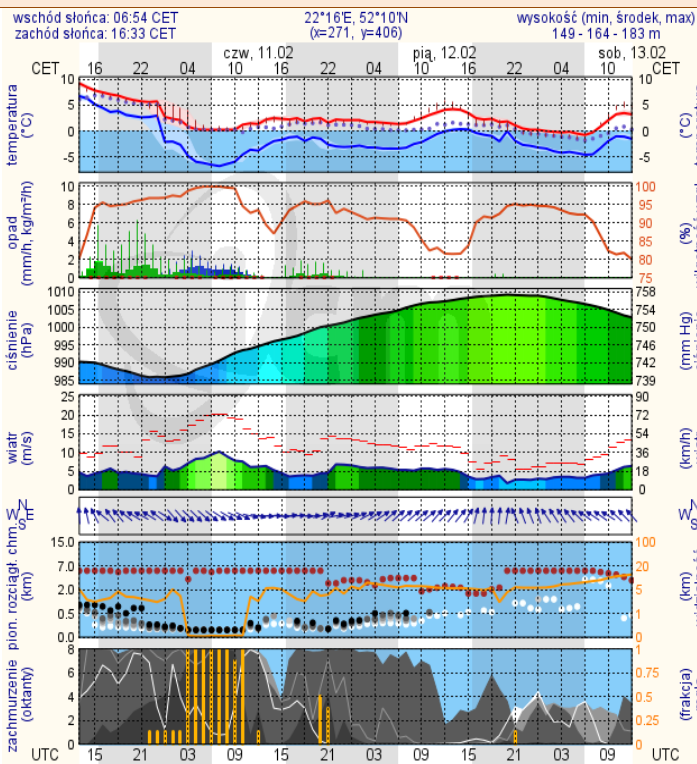
Ostrołęka



meteo-um@icm.edu.pl

© 2007-2016 ICM, Uniwersytet Warszawski

Siedlce



meteo-um@icm.edu.pl

© 2007-2016 ICM, Uniwersytet Warszawski