

BIULETYN INFORMACYJNY NR 40/2016

za okres od 09.02.2016 r. od godz. 8.00 do 10.02.2016 r. do godz.8.00

środa, 10.02.2016 r.



Najważniejsze zdarzenia z minionej doby

1. **Mińsk Mazowiecki** - zatrucie CO u 4 osób.
2. **Ciechanów** – ul. Fabryczna 11, pożar pustostanu. Jedna ofiara śmiertelna.
3. **Sochaczew** – DK 50, wypadek samochodów ciężarowego i osobowego.

ZESTAWIENIE DANYCH STATYSTYCZNYCH za okres: 09.02 – 10.02.2016 r.

	KOMENDA STOŁĘCZNA POLICJI		W analizowanym okresie	Od początku roku
	1) Odnotowano wypadków	Ogółem	3	195
	2) Ofiary śmiertelne w wypadkach drogowych/ kolejowych/ lotniczych		1/0/0	15/4/0
	3) Osoby ranne w wypadkach drogowych/kolejowych/lotniczych		2/0/0	201/2/0
	4) Utonięcia /wychłodzenia		0/0	0/7
	KOMENDA WOJEWÓDZKA POLICJI		W analizowanym okresie	Od początku roku
	1) Odnotowano wypadków	Ogółem	3	155
	2) Ofiary śmiertelne w wypadkach drogowych/ kolejowych/ lotniczych		1/0/0	20/0/0
	3) Osoby ranne w wypadkach drogowych/kolejowych/lotniczych		2/0/0	171/2/0
	4) Utonięcia/wychłodzenia		0/0	1/7
	KOMENDA WOJEWÓDZKA PAŃSTWOWEJ STRAŻY POŻARNEJ		W analizowanym okresie	Od początku roku
	1) Liczba pożarów	ogółem	98	1540
	2) Ofiary śmiertelne w pożarach/zaczadzenia		1/0	7/0
	3) Osoby ranne w pożarach/zatrute CO		0/0	34/5
	NADWIŚLAŃSKI ODDZIAŁ STRAŻY GRANICZNEJ		W dniu 09.02.2016	Od początku roku
	1) Ruch graniczny: schengen/ non-schengen	ogółem	22552/9253	885383/419044
	2) Złożone wnioski o nadanie statusu uchodźcy		3	78
	3) Cudzoziemcy, którym odmówiono wjazdu do RP/zatrzymano		0/3	34/99

UTONIĘCIA		WYCHŁODZENIA		ZATRUCIE CO od 01.10.2015 r.	
w ciągu doby	ogółem w roku	w ciągu doby	ogółem w roku	w ciągu doby	Ogółem
0	1	0	14	0	2

WYKAZ ZGROMADZEŃ PUBLICZNYCH, IMPREZ MASOWYCH I INNYCH WYDARZEŃ planowanych w dniu 10.02.2016 r.

Godziny imprezy	Rodzaj imprezy	Miejsce/Trasa	Organizator	Liczba uczestników	Uwagi
14.00-18.00	zgromadzenie	Przed Sejmem RP	KOD	3000	brak

ZAGROŻENIA ŚRODOWISKA

Wyniki pomiarów zanieczyszczeń powietrza za minioną dobę [w $\mu\text{g}/\text{m}^3$] na automatycznych stacjach WIOŚ w Warszawie

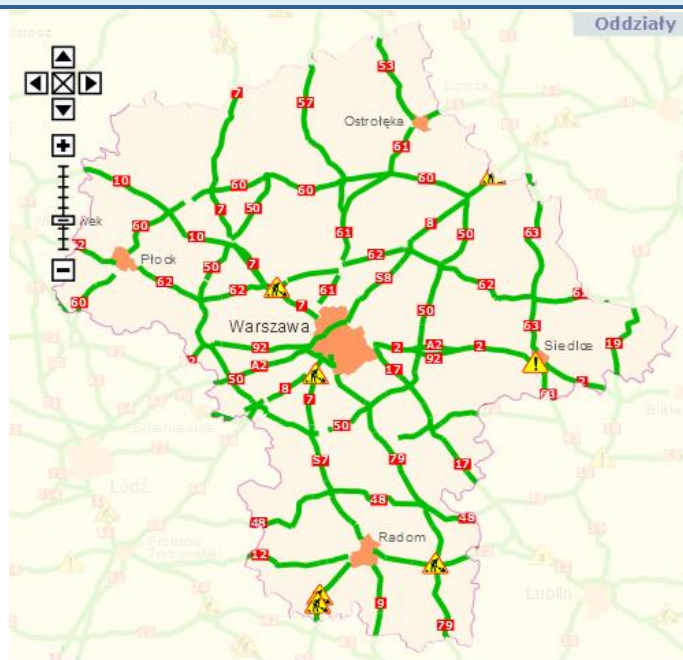
DATA: 09-02-2016 < > Kalendarz Prezentuj dane												
Stacja	PM10		NO2		CO		O3		SO2-S1		SO2-S24	
	$\mu\text{g}/\text{m}^3$	% LV	$\mu\text{g}/\text{m}^3$	% LV	$\mu\text{g}/\text{m}^3$	% LV	$\mu\text{g}/\text{m}^3$	% LV	$\mu\text{g}/\text{m}^3$	% LV	$\mu\text{g}/\text{m}^3$	% LV
Belsk-IGFPAN												
Granica-KPN			21.1	10.52			67.6	56.1	4.7	1.34	2.2	1.75
Guty Duże			11.6	5.79			74.2	61.58	6.8	1.94	3.2	2.55
Legionowo-Zegrzyńska			32.4	16.16			66	54.77	9.8	2.8	3.7	2.95
Otwock-Brzozowa			45	22.44	420	4.2	67.6	56.1	25.4	7.25	10.7	8.53
Piaszów-Pułaskiego			52.4	26.13			69.9	58.01	18.3	5.22	13.8	11
Płock-Reja	11.8	23.37			691	6.91	54.6	45.31	5.5	1.57	3.7	2.95
Płock-Gimnazjum			21.3	10.62	292	2.92	59.8	49.63	4.3	1.23	2.4	1.91
Radom-Tochlemana	21.4	42.38	51.6	25.74	834	8.34	56.5	46.89	15.1	4.31	5.8	4.62
Siedlce-Konarskiego	22.3	44.16	46	22.94	980	9.8	66.4	55.1	8.9	2.54	5.7	4.54
Warszawa-Komunikacyjna	38.8	76.83	120.5	60.1	1088	10.88						
Warszawa-Marszałkowska	29.2	57.82	98.5	49.13	997	9.97						
Warszawa-Podlesna												
Warszawa-Targówek	14.9	29.5	65.3	32.57					10.4	2.97	4.6	3.67
Warszawa-Ursynów	16.1	31.88	35.7	17.81			51.3	42.57	11.4	3.25	8.8	7.01
Żyrdów-Roosevelta	17.9	35.45										

Skala jakości powietrza

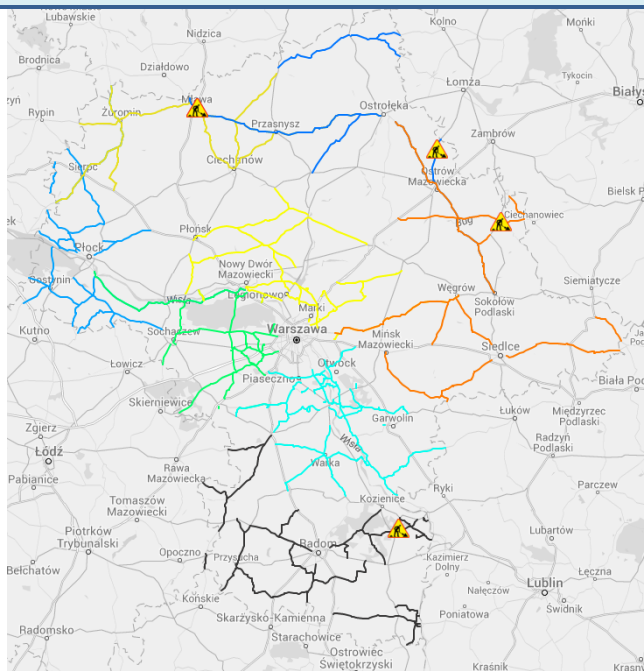
	PM10 - 1h	PM10 - 24h	NO ₂ - 1h	CO - 8h	O ₃ - 1h	O ₃ - 8h	SO ₂ - 1h	SO ₂ - 24h
Bardzo dobry	0-20	0-20	0-40	0-2000	0-24	0-24	0-70	0-25
Dobry	20-60	20-60	40-120	2000-6000	24-72	24-72	70-210	25-50
Umiarkowany	60-100	60-100	120-200	6000-10000	72-120	72-120	210-350	50-100
Dostateczny	100-140	100-140	200-260	10000-140000	120-168	120-168	350-490	100-125
Zły	140-200	140-200	260-400	>140000	168-240	168-240	490-700	>125
Bardzo zły	>200	>200	>400		>240	>240	>700	

Utrudnienia na drogach

Drogi krajowe

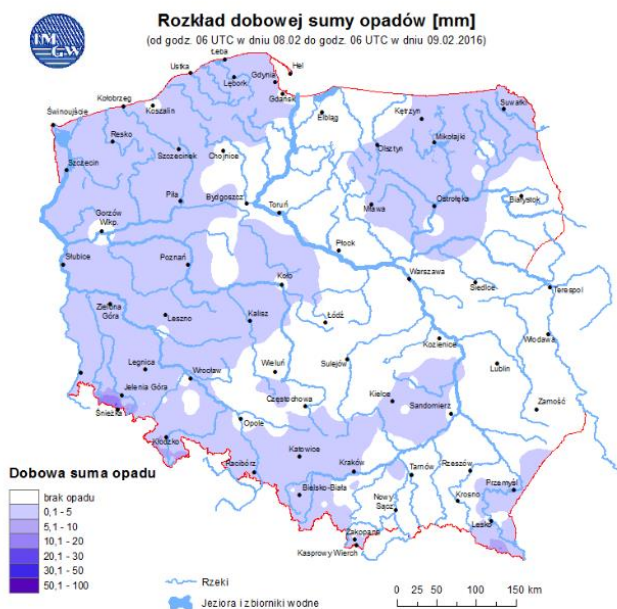


Drogi wojewódzkie

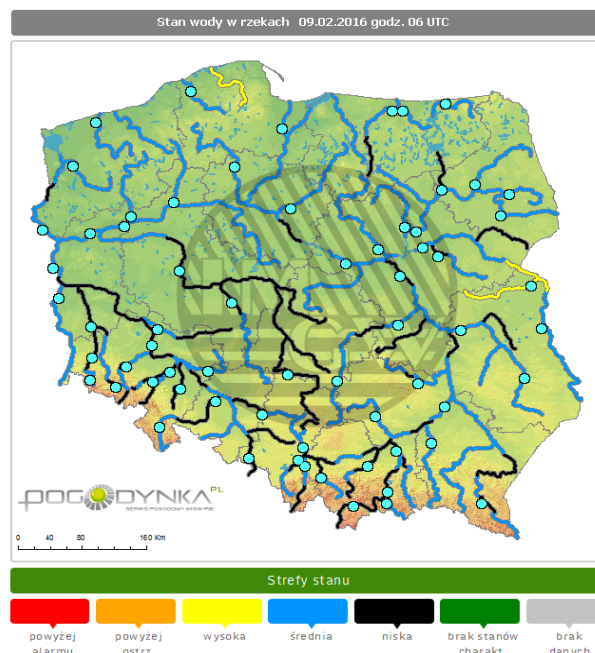


INFORMACJE HYDROLOGICZNO - METEOROLOGICZNE

Rozkład dobowej sumy opadów



Stan wody na głównych rzekach Polski

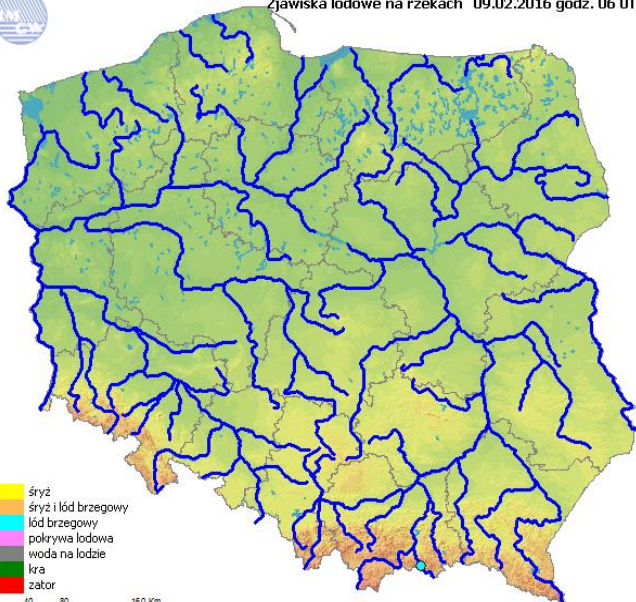


Zjawiska lodowe

Ostrzeżenia meteorologiczne



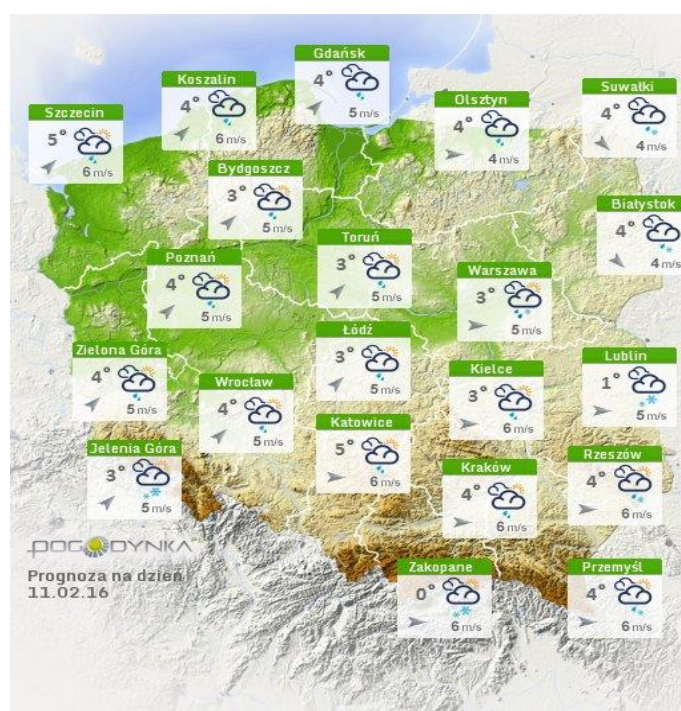
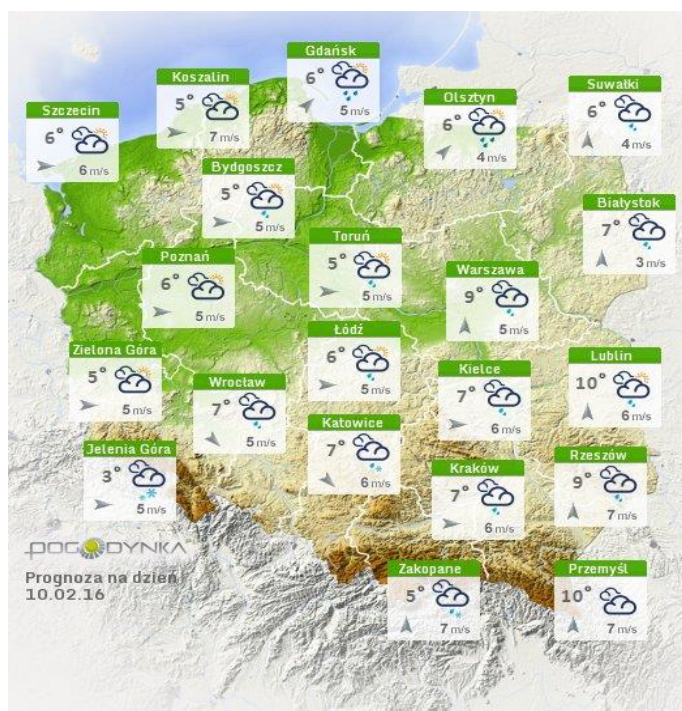
Zjawiska lodowe na rzekach 09.02.2016 godz. 06 UTC



BRAK

Prognoza pogody na dziś

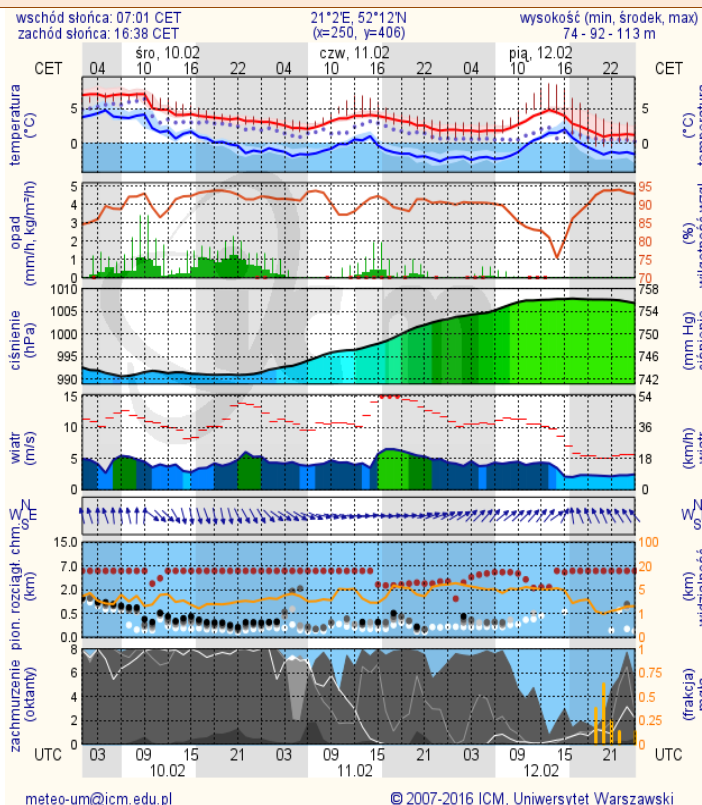
Pogoda na jutro



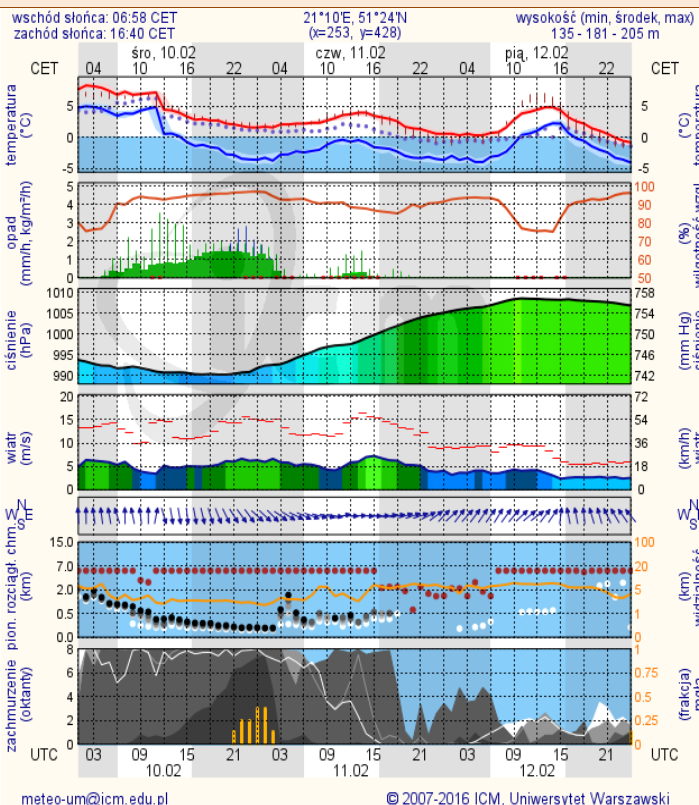
METEOROGRAMY

dla głównych miast województwa mazowieckiego:

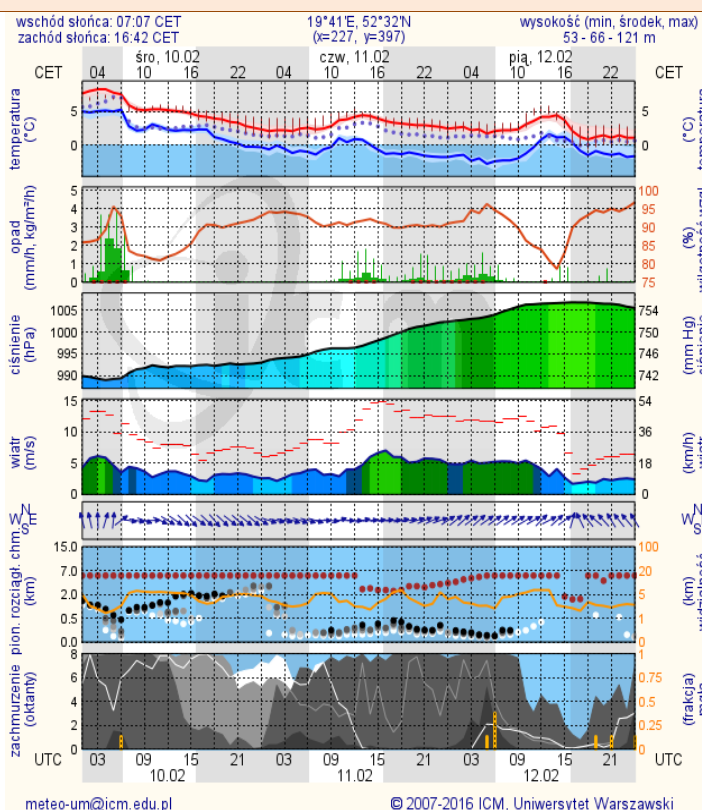
Warszawa



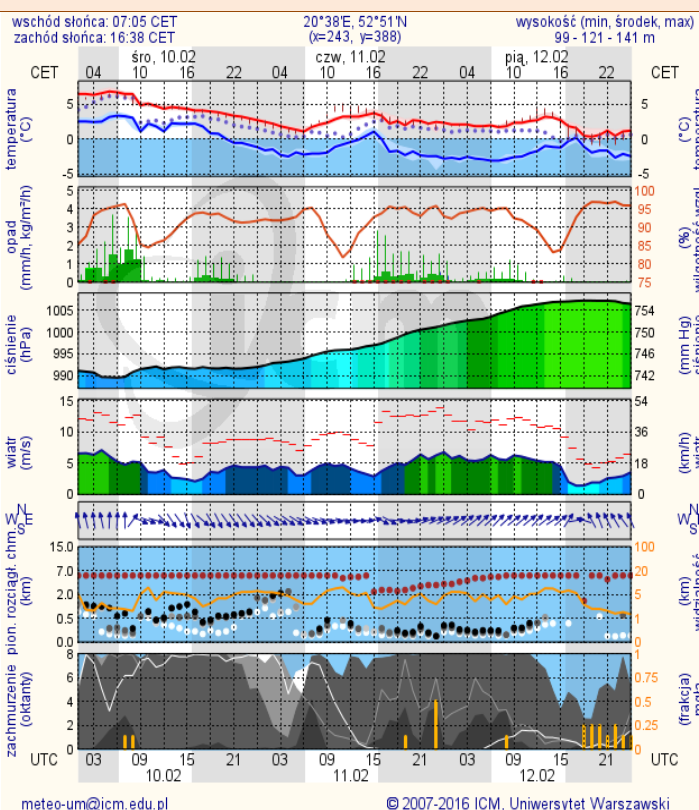
Radom



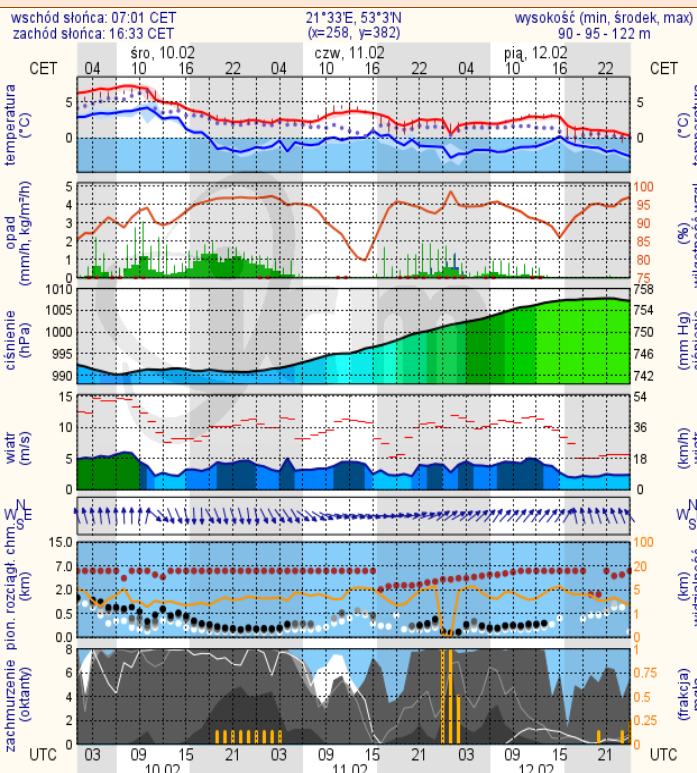
Płock



Ciechanów



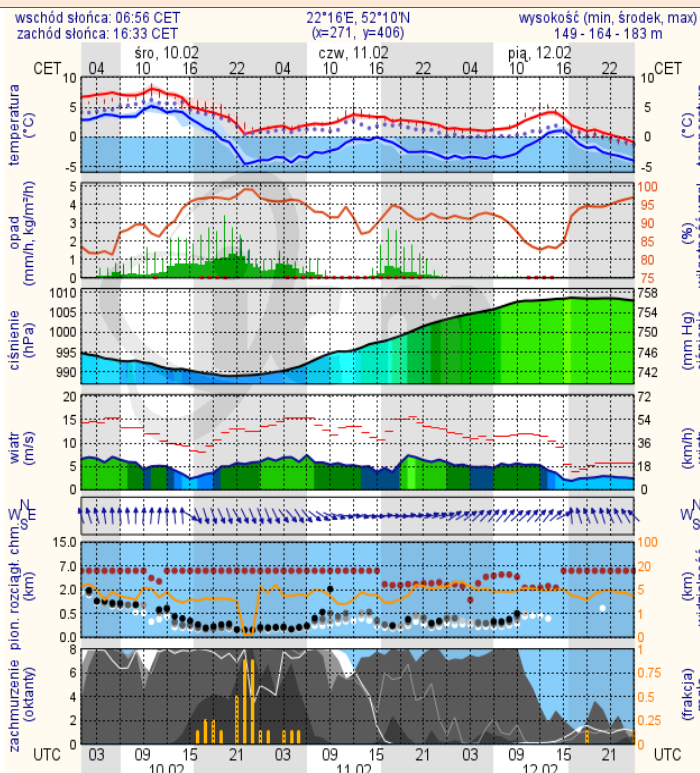
Ostrołęka



meteo-um@icm.edu.pl

© 2007-2016 ICM, Uniwersytet Warszawski

Siedlce



meteo-um@icm.edu.pl

© 2007-2016 ICM, Uniwersytet Warszawski