

BIULETYN INFORMACYJNY NR 39/2016

za okres od 08.02.2016 r. od godz. 8.00 do 09.02.2016 r. do godz.8.00


wtorek, 09.02.2016 r.



Najważniejsze zdarzenia z minionej doby

1. Zerniki (pow. płocki) - pożar budynku mieszkalnego.
2. Warszawa - pożar schodów na stacji metra.

ZESTAWIENIE DANYCH STATYSTYCZNYCH za okres: 08.02 – 09.02.2016 r.

	KOMENDA STOŁECZNA POLICJI		W analizowanym okresie	Od początku roku
	1) Odnotowano wypadków	Ogółem	4	192
	2) Ofiary śmiertelne w wypadkach drogowych/ kolejowych/ lotniczych		0/0/0	14/4/0
	3) Osoby ranne w wypadkach drogowych/kolejowych/lotniczych		6/0/0	199/2/0
	4) Utonięcia /wychłodzenia		0/0	0/7
	KOMENDA WOJEWÓDZKA POLICJI		W analizowanym okresie	Od początku roku
	1) Odnotowano wypadków	Ogółem	8	152
	2) Ofiary śmiertelne w wypadkach drogowych/ kolejowych/ lotniczych		1/0/0	19/0/0
	3) Osoby ranne w wypadkach drogowych/kolejowych/lotniczych		7/0/0	169/2/0
	4) Utonięcia/wychłodzenia		0/0	1/7
	KOMENDA WOJEWÓDZKA PAŃSTWOWEJ STRAŻY POŻARNEJ		W analizowanym okresie	Od początku roku
	1) Liczba pożarów	ogółem	73	1442
	2) Ofiary śmiertelne w pożarach/zaczadzenia		0/0	6/0
	3) Osoby ranne w pożarach/zatrute CO		1/0	34/5
	NADWIŚLAŃSKI ODDZIAŁ STRAŻY GRANICZNEJ		W dniu 08.02.2016	Od początku roku
	1) Ruch graniczny: schengen/ non-schengen	ogółem	26639/10395	862831/409791
	2) Złożone wnioski o nadanie statusu uchodźcy		2	75
	3) Cudzoziemcy, którym odmówiono wjazdu do RP/zatrzymano		2/3	43/96

UTONIĘCIA		WYCHŁODZENIA		ZATRUCIE CO od 01.10.2015 r.	
w ciągu doby	ogółem w roku	w ciągu doby	ogółem w roku	w ciągu doby	Ogółem
0	1	0	14	0	2

WYKAZ ZGROMADZEŃ PUBLICZNYCH, IMPREZ MASOWYCH I INNYCH WYDARZEŃ planowanych w dniu 09.02.2016 r.

Godziny imprezy	Rodzaj imprezy	Miejsce/Trasa	Organizator	Liczba uczestników	Uwagi
		BRAK			

ZAGROŻENIA ŚRODOWISKA

Wyniki pomiarów zanieczyszczeń powietrza za minioną dobę [w µg/m³] na automatycznych stacjach WIOŚ w Warszawie

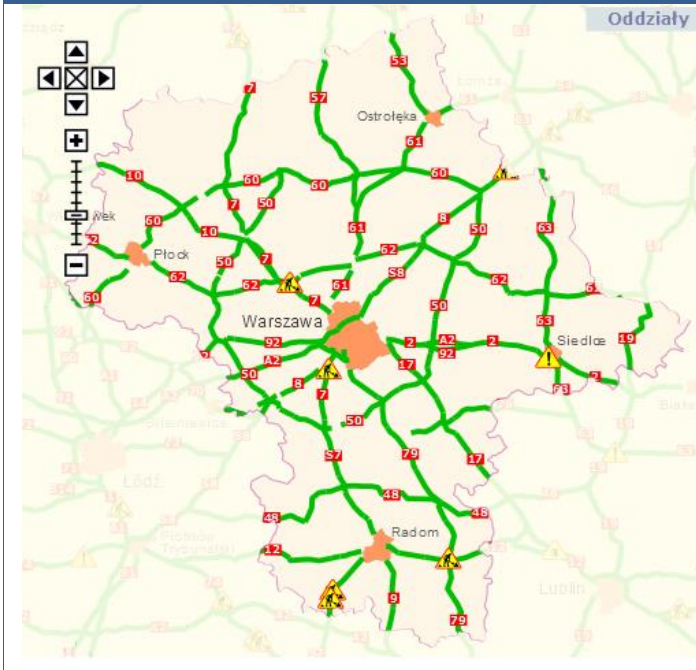
DATA	08-02-2016	<	>	Kalendarz	Prezentuj dane							
Stacja	PM10		NO2		CO		O3		SO2-S1		SO2-S24	
	µg/m3	% LV	µg/m3	% LV	µg/m3	% LV	µg/m3	% LV	µg/m3	% LV	µg/m3	% LV
Belsk-IGFPAN												
Granica-KPN			22.1	11.02			52.5	43.57	7.7	2.2	4.5	3.59
Guty Duże			26.2	13.07			65.5	54.36	8.5	2.43	6.3	5.02
Legionowo-Zegrzyńska			27.8	13.87			51.9	43.07	5.8	1.65	4.4	3.51
Otwock-Brzozowa			32.5	16.21	704	7.04	51.3	42.57	25.3	7.22	11.9	9.48
Piastów-Pułaskiego			54.9	27.38			56.1	46.56	17.4	4.96	13.1	10.44
Płock-Reja	18.7	37.03	25.7	12.82	844	8.44	54.5	45.23	9.8	2.8	4.5	3.59
Płock-Gimnazjum			22.9	11.42	334	3.34	57.8	47.97	7.9	2.25	3.4	2.71
Radom-Tochtermana	29.6	58.61	37.2	18.55	887	8.87	48	39.83	15.5	4.42	7.8	6.22
Siedlce-Konarskiego	30	59.41	25.1	12.52	1005	10.05	59.4	49.29	12.5	3.57	8.5	6.77
Warszawa-Komunikacyjna	39.4	78.02	100.8	50.27	1160	11.6						
Warszawa-Marszałkowska	32.2	63.76	66.4	33.12	845	8.45						
Warszawa-Podlesna												
Warszawa-Targówek	24.8	49.11	64.2	32.02	897	8.97	50.7	42.07	8.8	2.51	5.3	4.22
Warszawa-Ursynów	27.3	54.06	34.4	17.16			48.1	39.92	14.2	4.05	10.5	8.37
Żyrardów-Roosevelta	22.1	43.76										

Skala jakości powietrza

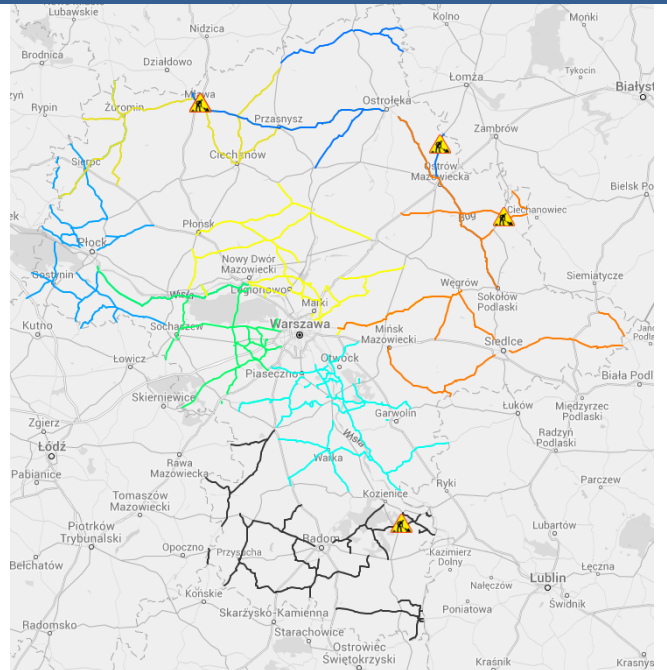
	PM10 - 1h	PM10 - 24h	NO ₂ - 1h	CO - 8h	O ₃ - 1h	O ₃ - 8h	SO ₂ - 1h	SO ₂ - 24h
Bardzo dobry	0-20	0-20	0-40	0-2000	0-24	0-24	0-70	0-25
Dobry	20-50	20-50	40-120	2000-6000	24-72	24-72	70-210	25-50
Umiarkowany	60-100	60-100	120-200	6000-10000	72-120	72-120	210-350	50-100
Dostateczny	100-140	100-140	200-280	10000-140000	120-168	120-168	350-490	100-125
Zły	140-200	140-200	280-400	>14000	168-240	168-240	490-700	>125
Bardzo zły	>200	>200	>400		>240	>240	>700	

Utrudnienia na drogach

Drogi krajowe

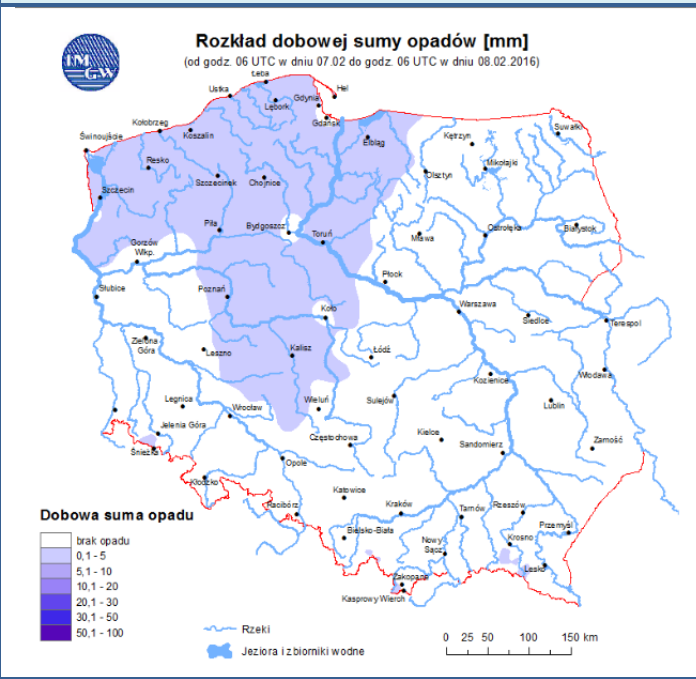


Drogi wojewódzkie

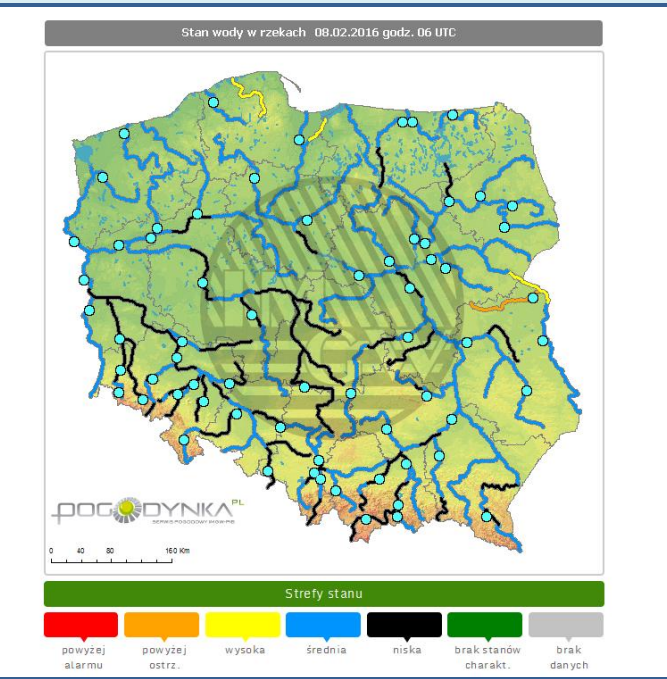


INFORMACJE HYDROLOGICZNO - METEOROLOGICZNE

Rozkład dobowej sumy opadów



Stan wody na głównych rzekach Polski

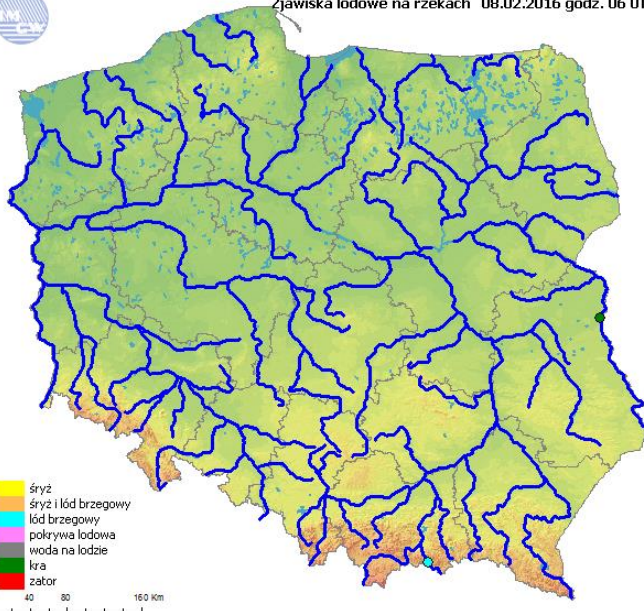


Zjawiska lodowe

Ostrzeżenia meteorologiczne



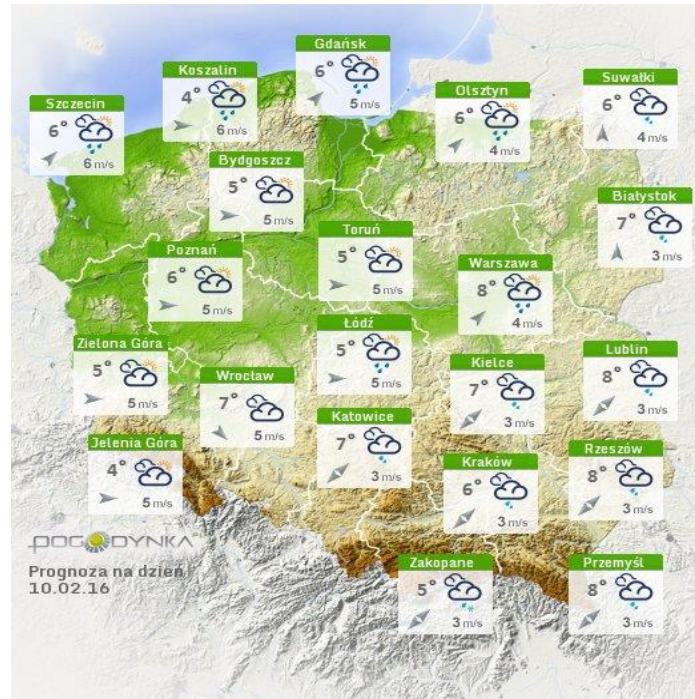
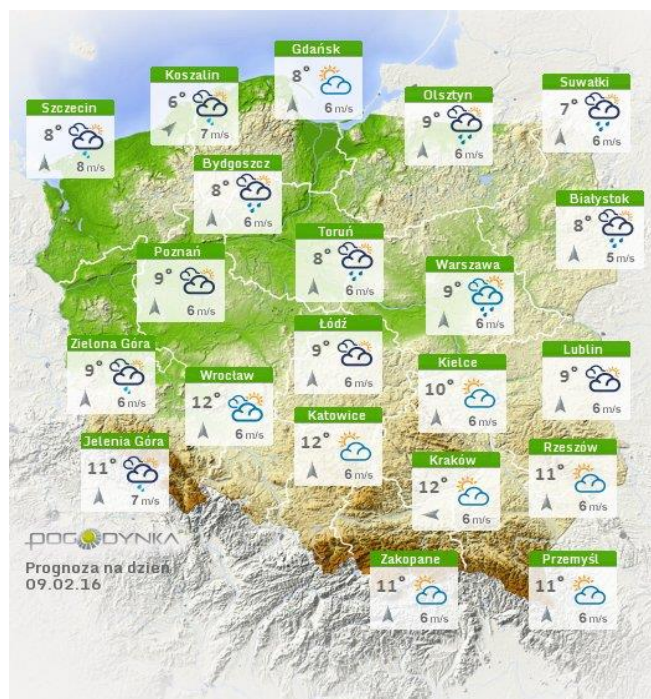
Zjawiska lodowe na rzekach 08.02.2016 godz. 06 UTC



BRAK

Prognoza pogody na dziś

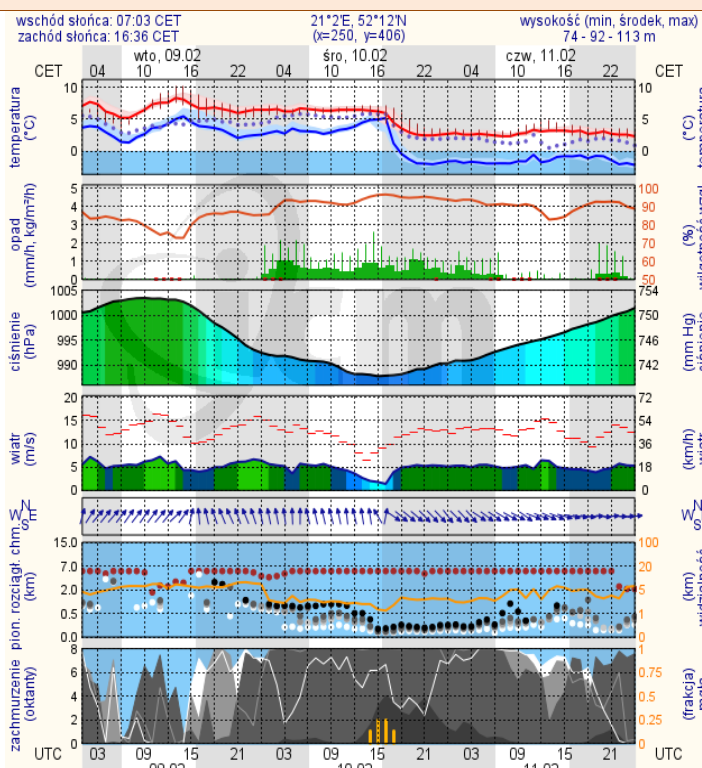
Pogoda na jutro



METEOROGRAMY

dla głównych miast województwa mazowieckiego:

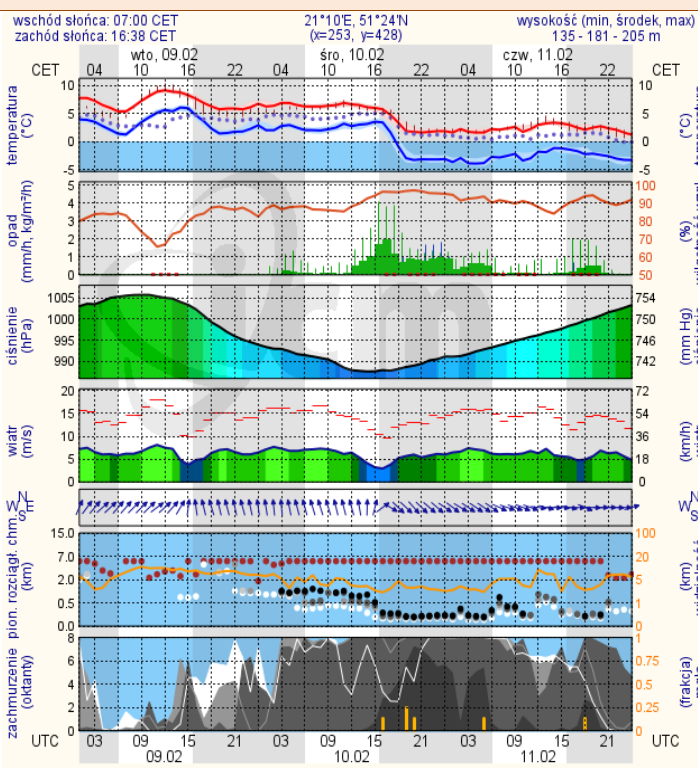
Warszawa



meteo-um@icm.edu.pl

© 2007-2016 ICM, Uniwersytet Warszawski

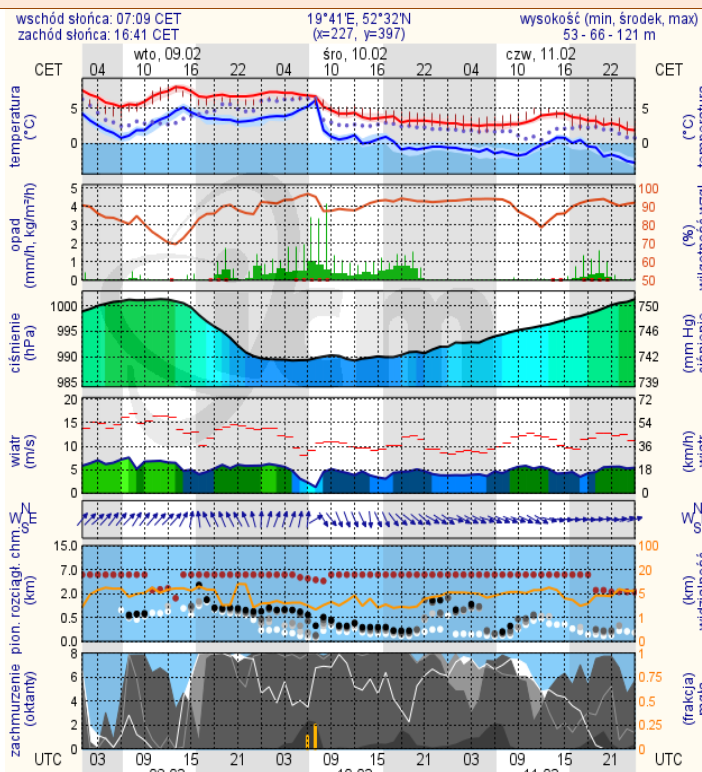
Radom



meteo-um@icm.edu.pl

© 2007-2016 ICM, Uniwersytet Warszawski

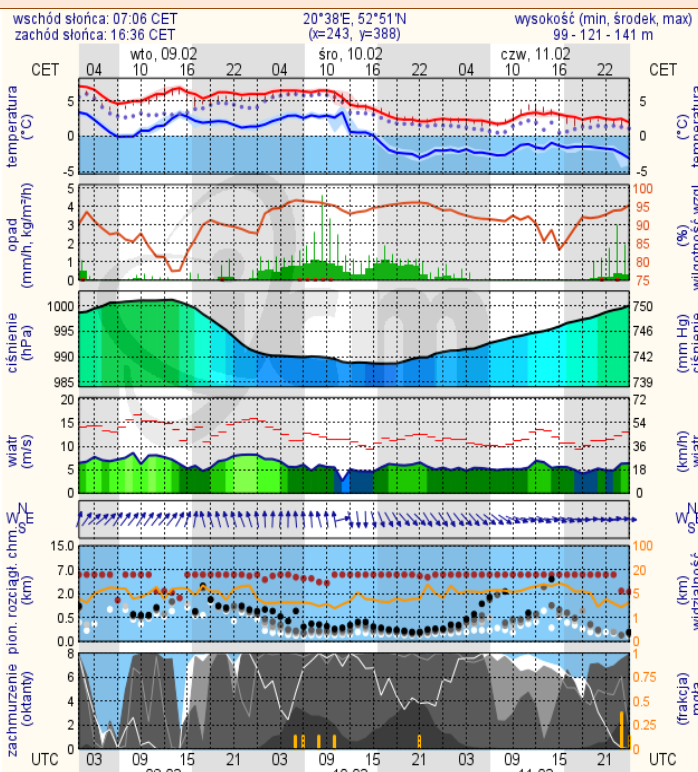
Płock



meteo-um@icm.edu.pl

© 2007-2016 ICM, Uniwersytet Warszawski

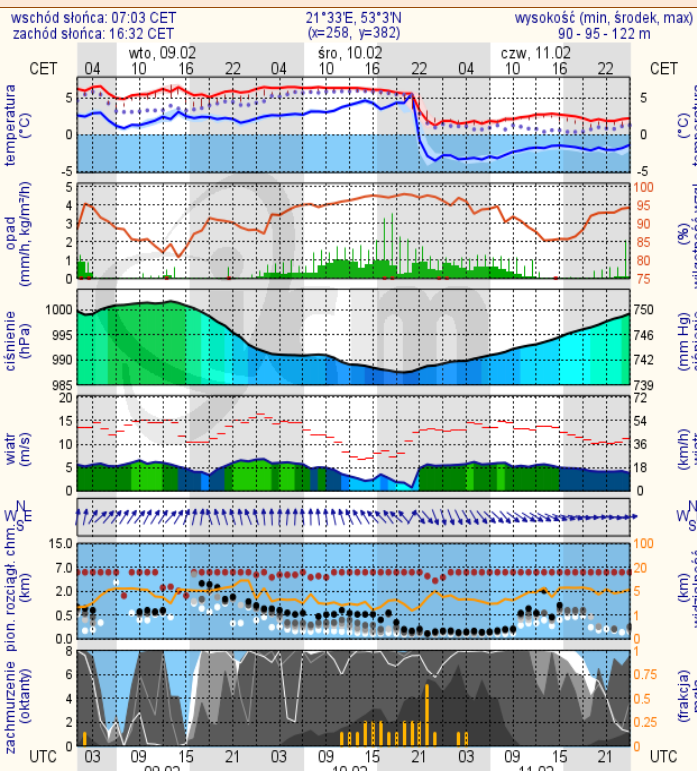
Ciechanów



meteo-um@icm.edu.pl

© 2007-2016 ICM, Uniwersytet Warszawski

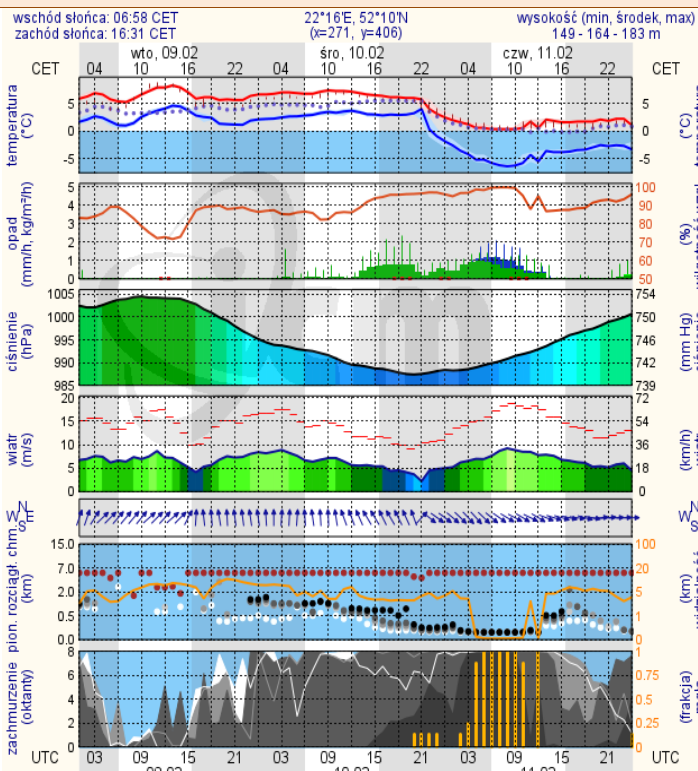
Ostrołęka



meteo-um@icm.edu.pl

© 2007-2016 ICM, Uniwersytet Warszawski

Siedlce



meteo-um@icm.edu.pl

© 2007-2016 ICM, Uniwersytet Warszawski