



BIULETYN INFORMACYJNY NR 38/2016

za okres od 07.02.2016 r. od godz. 8.00 do 08.02.2016 r. do godz.8.00

poniedziałek, 08.02.2016 r.



Najważniejsze zdarzenia z minionej doby

1. Nowy Dwór Mazowiecki – śmiertelne potrącenie osoby przez pociąg KM.

ZESTAWIENIE DANYCH STATYSTYCZNYCH za okres: 07.02 – 08.02.2016 r.

	KOMENDA STOŁĘCZNA POLICJI		W analizowanym okresie	Od początku roku
	1) Odnotowano wypadków	Ogółem	4	188
	2) Ofiary śmiertelne w wypadkach drogowych/ kolejowych/ lotniczych		0/1/0	14/4/0
	3) Osoby ranne w wypadkach drogowych/kolejowych/lotniczych		4/0/0	193/2/0
	4) Utonięcia /wychłodzenia		0/0	0/7
	KOMENDA WOJEWÓDZKA POLICJI		W analizowanym okresie	Od początku roku
	1) Odnotowano wypadków	Ogółem	6	144
	2) Ofiary śmiertelne w wypadkach drogowych/ kolejowych/ lotniczych		0/0/0	18/0/0
	3) Osoby ranne w wypadkach drogowych/kolejowych/lotniczych		6/0/0	162/2/0
	4) Utonięcia/wychłodzenia		0/0	1/7
	KOMENDA WOJEWÓDZKA PAŃSTWOWEJ STRAŻY POŻARNEJ		W analizowanym okresie	Od początku roku
	1) Liczba pożarów	ogółem	76	1369
	2) Ofiary śmiertelne w pożarach/zaczadzenia		0/0	6/0
	3) Osoby ranne w pożarach/zatrute CO		0/0	33/5
	NADWIŚLAŃSKI ODDZIAŁ STRAŻY GRANICZNEJ		W dniu 07.02.2016	Od początku roku
	1) Ruch graniczny: schengen/ non-schengen	ogółem	20798/12163	836192/399396
	2) Złożone wnioski o nadanie statusu uchodźcy		0	73
	3) Cudzoziemcy, którym odmówiono wjazdu do RP/zatrzymano		0/0	41/93

UTONIĘCIA		WYCHŁODZENIA		ZATRUCIE CO od 01.10.2015 r.	
w ciągu doby	ogółem w roku	w ciągu doby	ogółem w roku	w ciągu doby	Ogółem
0	1	0	14	0	2

WYKAZ ZGROMADZEŃ PUBLICZNYCH, IMPREZ MASOWYCH I INNYCH WYDARZEŃ planowanych w dniu 08.02.2016 r.

Godziny imprezy	Rodzaj imprezy	Miejsce/Trasa	Organizator	Liczba uczestników	Uwagi
		BRAK			

ZAGROŻENIA ŚRODOWISKA

Wyniki pomiarów zanieczyszczeń powietrza za minioną dobę [w $\mu\text{g}/\text{m}^3$] na automatycznych stacjach WIOŚ w Warszawie

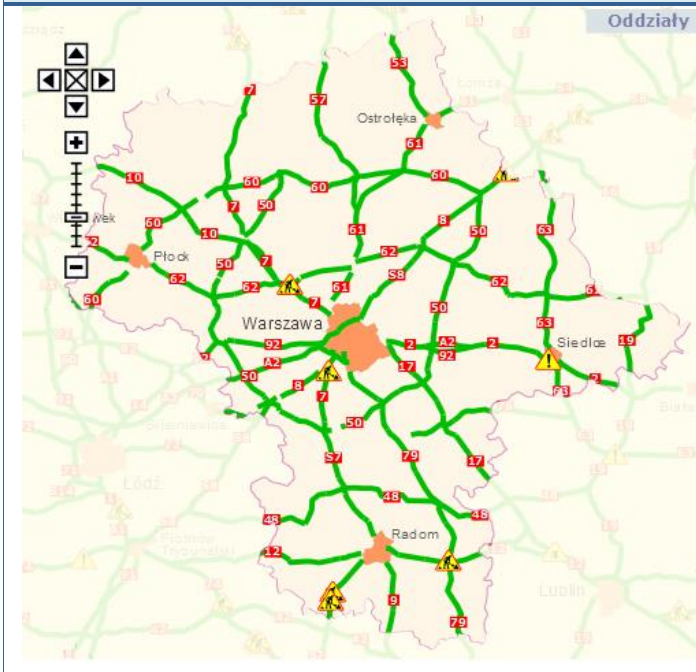
Stacja	PM10		NO2		CO		O3		SO2-S1		SO2-S24	
	$\mu\text{g}/\text{m}^3$	% LV	$\mu\text{g}/\text{m}^3$	% LV	$\mu\text{g}/\text{m}^3$	% LV	$\mu\text{g}/\text{m}^3$	% LV	$\mu\text{g}/\text{m}^3$	% LV	$\mu\text{g}/\text{m}^3$	% LV
Belsk-IGFPAN												
Granica-KPN			16.2	8.08			58.6	48.63	11.8	3.37	4.6	3.67
Guty Duże			14	6.98			70.9	58.84	8.9	2.54	5.7	4.54
Legionowo-Ze grzyńska			18.2	9.08			63.9	53.03	30.1	8.59	10.1	8.05
Otwock-Brzo zowa			23.8	11.87	815	8.15	63.3	52.53	41.6	11.87	23.1	18.41
Piastów-Puła skiego			20.7	10.32			68.3	56.68	18.9	5.39	11.8	9.4
Płock-Reja	33	65.35	19.1	9.53	938	9.38	50.7	42.07	12	3.42	8.2	6.53
Płock-Gimna zjum			18.2	9.08	555	5.55	52.5	43.57	16.2	4.62	9.6	7.65
Radom-To chtermana	31.2	61.78	22.3	11.12	957	9.57	55.2	45.81	18.5	5.28	7.5	5.98
Siedlce-Konarskiego	30.1	59.6	14.2	7.08	1094	10.94	67.2	55.77	12.3	3.51	6.9	5.5
Warszawa-Komunikacyjna	37.7	74.65	58.6	29.23	1023	10.23						
Warszawa-M arszałkowska	44.6	88.32	65.7	32.77	1037	10.37						
Warszawa-P odleśna												
Warszawa-Targówek	28.1	55.64	23.9	11.92	920	9.2	58.2	48.3	16.9	4.82	8.7	6.93
Warszawa-U rsynów	30.3	60	13.5	6.73			51.5	42.74	16.1	4.59	10.5	8.37
Żyrardów-Roosevelta	30.7	60.79										

Skala jakości powietrza

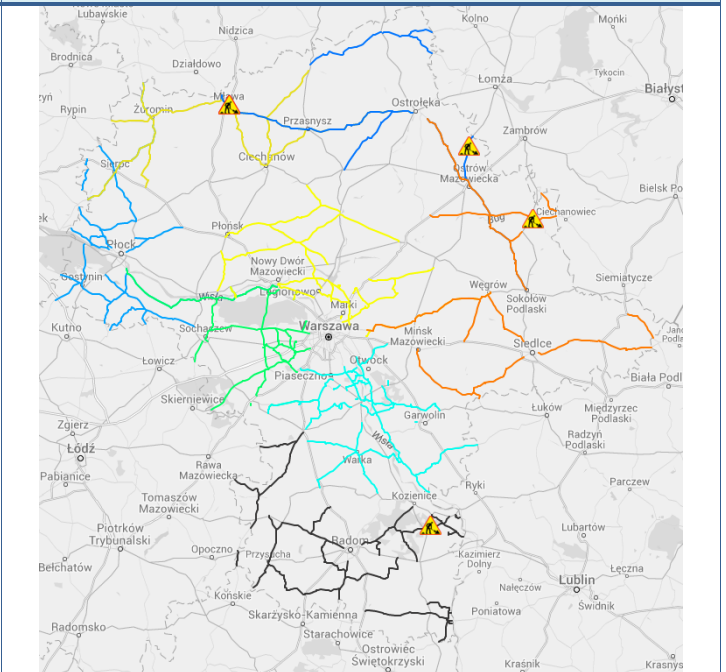
	PM10 - 1h	PM10 - 24h	NO ₂ - 1h	CO - 8h	O ₃ - 1h	O ₃ - 8h	SO ₂ - 1h	SO ₂ - 24h
Bardzo dobry	0-20	0-20	0-40	0-2000	0-24	0-24	0-70	0-25
Dobry	20-60	20-60	40-120	2000-6000	24-72	24-72	70-210	25-50
Umiarkowany	60-100	60-100	120-200	6000-10000	72-120	72-120	210-350	60-100
Dostateczny	100-140	100-140	200-280	10000-140000	120-168	120-168	350-490	100-125
Zły	140-200	140-200	280-400	>140000	168-240	168-240	490-700	>125
Bardzo zły	>200	>200	>400		>240	>240	>700	

Utrudnienia na drogach

Drogi krajowe

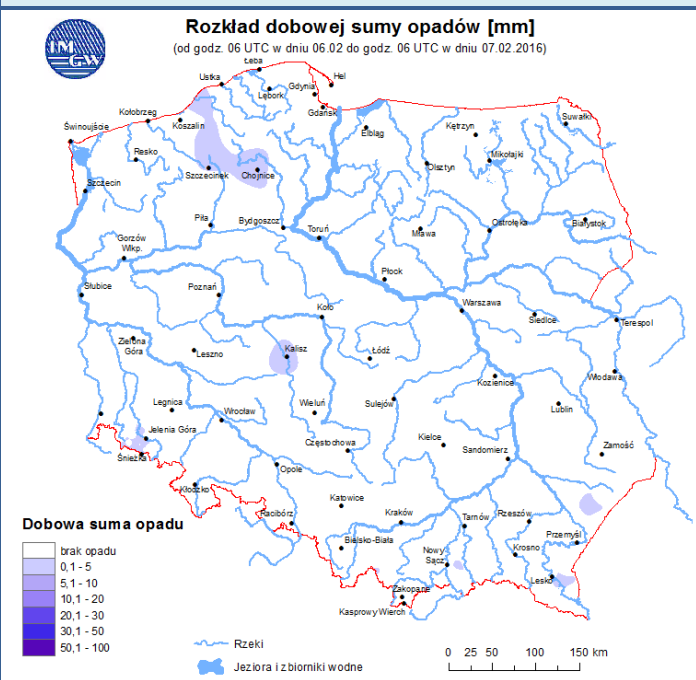


Drogi wojewódzkie

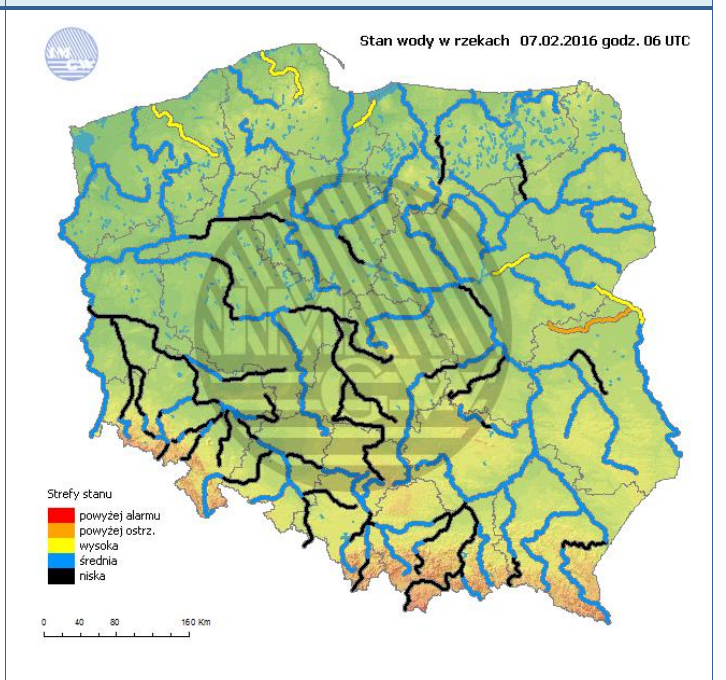


INFORMACJE HYDROLOGICZNO - METEOROLOGICZNE

Rozkład dobowej sumy opadów



Stan wody na głównych rzekach Polski

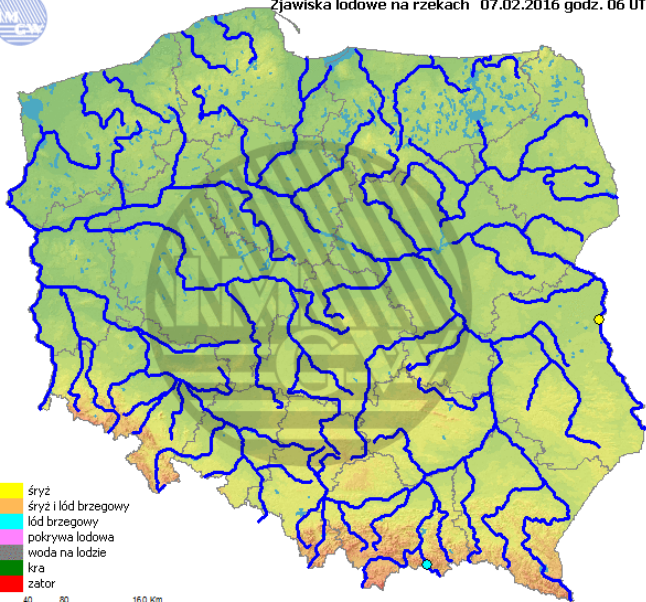


Zjawiska lodowe

Ostrzeżenia meteorologiczne



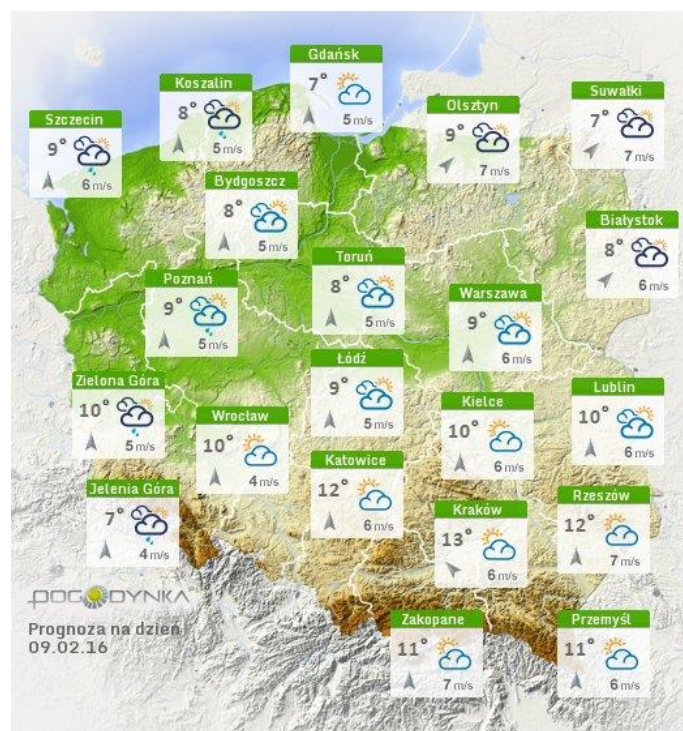
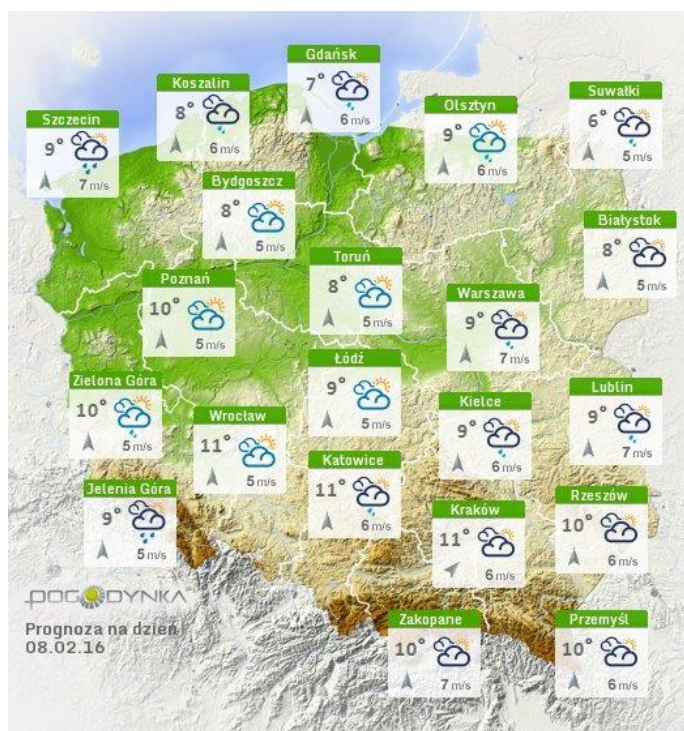
Zjawiska lodowe na rzekach 07.02.2016 godz. 06 UTC



BRAK

Prognoza pogody na dziś

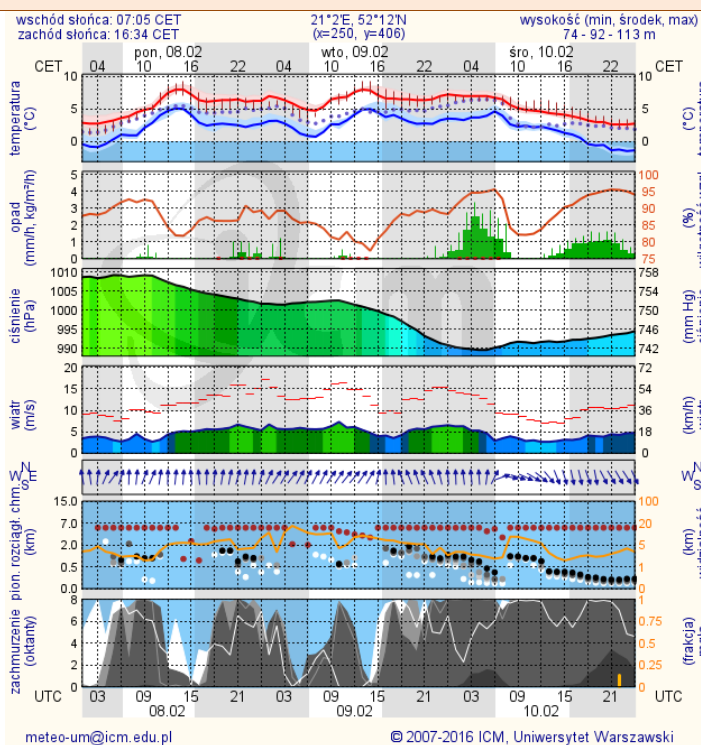
Pogoda na jutro



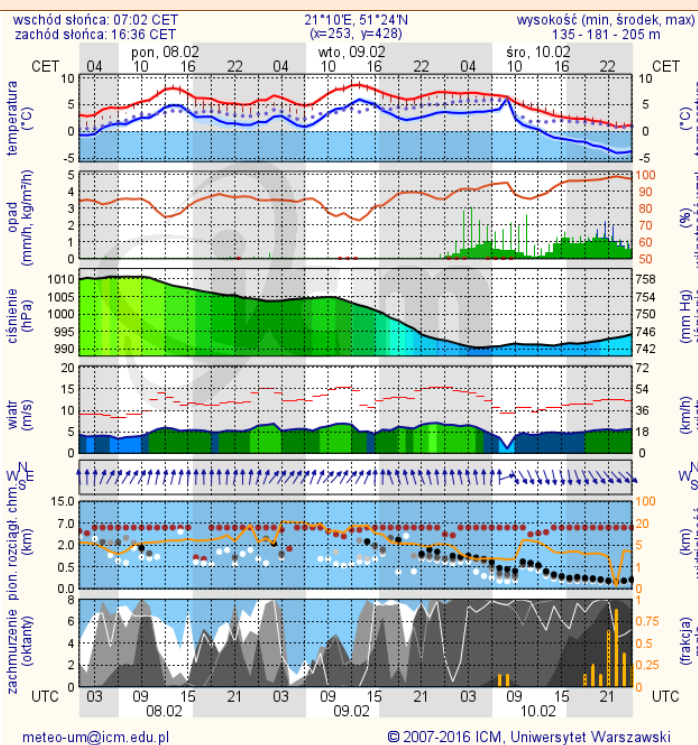
METEOROGRAMY

dla głównych miast województwa mazowieckiego:

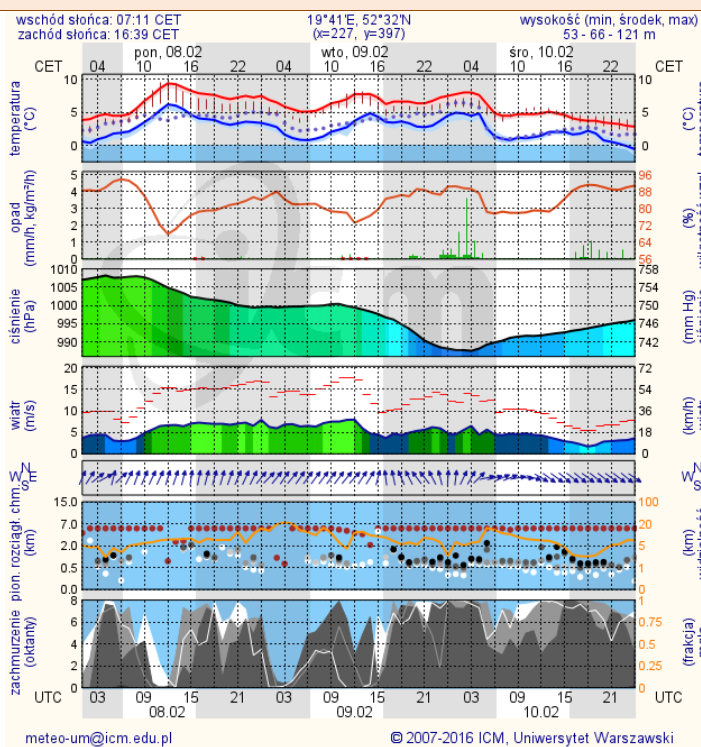
Warszawa



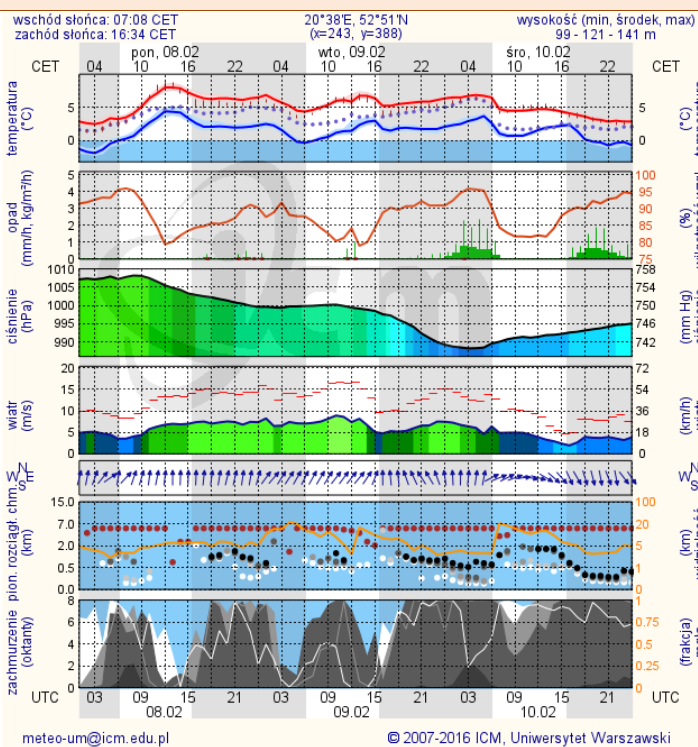
Radom



Płock



Ciechanów

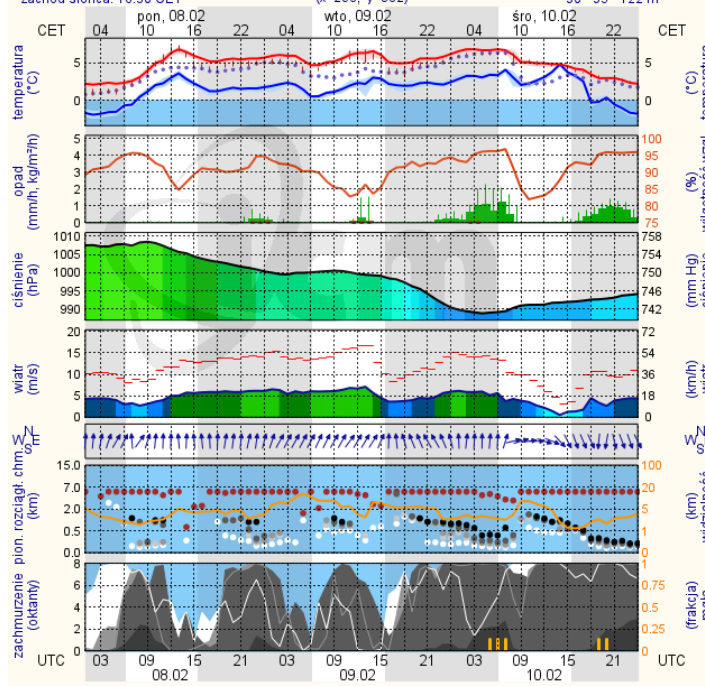


Ostrołęka

wschód słońca: 07:05 CET
zachód słońca: 16:30 CET

21°33'E, 53°3'N
(x=258, y=382)

wysokość (min, środek, max)
90 - 95 - 122 m



meteo-um@icm.edu.pl

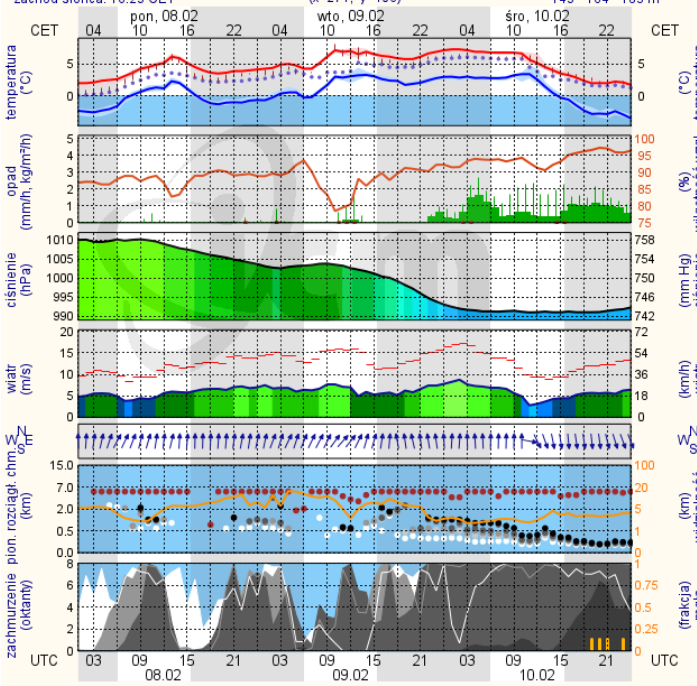
© 2007-2016 ICM, Uniwersytet Warszawski

Siedlce

wschód słońca: 07:00 CET
zachód słońca: 16:29 CET

22°16'E, 52°10'N
(x=271, y=406)

wysokość (min, środek, max)
149 - 164 - 183 m



meteo-um@icm.edu.pl

© 2007-2016 ICM, Uniwersytet Warszawski