



## BIULETYN INFORMACYJNY NR 37/2016

za okres od 06.02.2016 r. od godz. 8.00 do 07.02.2016 r. do godz.8.00

niedziela, 07.02.2016 r.



### Najważniejsze zdarzenia z minionej doby

Nie odnotowano.

## ZESTAWIENIE DANYCH STATYSTYCZNYCH za okres: 06.02 – 07.02.2016 r.

	<b>KOMENDA STOŁĘCZNA POLICJI</b>		<b>W analizowanym okresie</b>	<b>Od początku roku</b>
	1) Odnotowano wypadków	Ogółem	8	184
	2) Ofiary śmiertelne w wypadkach drogowych/ kolejowych/ lotniczych		1/1/0	14/3/0
	3) Osoby ranne w wypadkach drogowych/kolejowych/lotniczych		7/1/0	189/2/0
	4) Utonięcia /wychłodzenia		0/0	0/7
	<b>KOMENDA WOJEWÓDZKA POLICJI</b>		<b>W analizowanym okresie</b>	<b>Od początku roku</b>
	1) Odnotowano wypadków	Ogółem	2	138
	2) Ofiary śmiertelne w wypadkach drogowych/ kolejowych/ lotniczych		1/0/0	18/0/0
	3) Osoby ranne w wypadkach drogowych/kolejowych/lotniczych		1/0/0	156/2/0
	4) Utonięcia/wychłodzenia		0/0	1/7
	<b>KOMENDA WOJEWÓDZKA PAŃSTWOWEJ STRAŻY POŻARNEJ</b>		<b>W analizowanym okresie</b>	<b>Od początku roku</b>
	1) Liczba pożarów	ogółem	43	1293
	2) Ofiary śmiertelne w pożarach/zaczadzenia		0/0	6/0
	3) Osoby ranne w pożarach/zatrute CO		1/0	33/5
	<b>NADWIŚLAŃSKI ODDZIAŁ STRAŻY GRANICZNEJ</b>		<b>W dniu 06.02.2016</b>	<b>Od początku roku</b>
	1) Ruch graniczny: schengen/ non-schengen	ogółem	20934/10421	815394/387233
	2) Złożone wnioski o nadanie statusu uchodźcy		0	73
	3) Cudzoziemcy, którym odmówiono wjazdu do RP/zatrzymano		0/1	41/93

UTONIĘCIA		WYCHŁODZENIA		ZATRUCIE CO od 01.10.2015 r.	
w ciągu doby	ogółem w roku	w ciągu doby	ogółem w roku	w ciągu doby	Ogółem
0	1	0	14	0	2

### WYKAZ ZGROMADZEŃ PUBLICZNYCH, IMPREZ MASOWYCH I INNYCH WYDARZEŃ planowanych w dniu 07.02.2016 r.

Godziny imprezy	Rodzaj imprezy	Miejsce/Trasa	Organizator	Liczba uczestników	Uwagi
11.15-12.30	okolicznościowa	pl. Piłsudskiego, przed GNŻ oraz pomnikiem Marszałka Józefa Piłsudskiego,	Dyrektor Generalny Służby Więziennej	bdb	obchody 97. rocznicy powstania Służby Więziennej
12.00-17.00	zgromadzenie	ul. Krakowskie Przedmieście 15/17, przed Galerią Kordegarda	osoba prywatna	ok. 20	postępowanie uproszczone - bdb
14.00-15.00	zgromadzenie	ul. Jasna 14/16a, przed siedzibą Przedstawicielstwa Komisji Europejskiej	osoba prywatna	2000	Anty KOD - Warszawa - wyrażenie protestu przeciwko ingerencji Unii Europejskiej w wewnętrzne sprawy Polski
16.00-17.30	zgromadzenie	ul. Chopina 2, przed Ambasadą Węgier	osoba prywatna	20-50	pikieta jedności z narodem węgierskim

## ZAGROŻENIA ŚRODOWISKA

Wyniki pomiarów zanieczyszczeń powietrza za minioną dobę [w  $\mu\text{g}/\text{m}^3$ ] na automatycznych stacjach WIOŚ w Warszawie

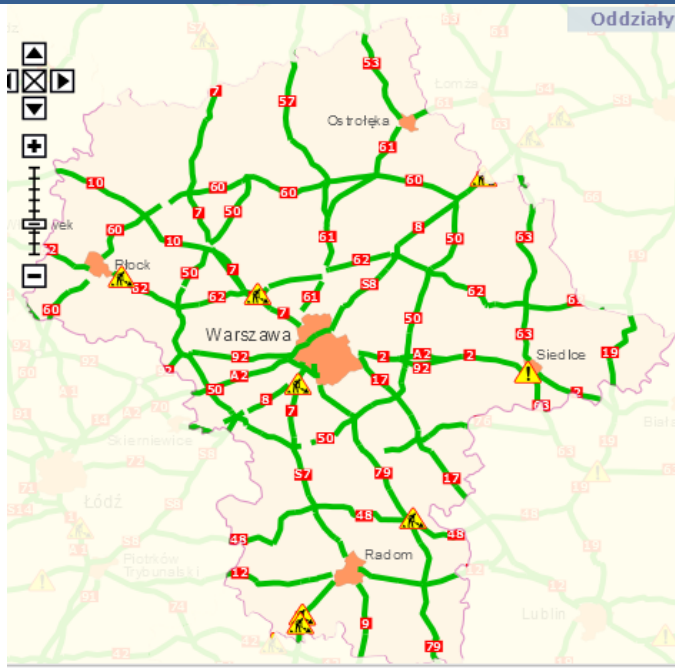
DATA		06-02-2016		Kalendarz		Prezentuj dane						
Stacja	PM10		NO2		CO		O3		SO2-S1		SO2-S24	
	$\mu\text{g}/\text{m}^3$	% LV	$\mu\text{g}/\text{m}^3$	% LV	$\mu\text{g}/\text{m}^3$	% LV	$\mu\text{g}/\text{m}^3$	% LV	$\mu\text{g}/\text{m}^3$	% LV	$\mu\text{g}/\text{m}^3$	% LV
Belsk-IGFPAN												
Granica-KPN			23.8	11.87			43	35.68	5.8	1.65	4.8	3.82
Guty Duże			30.6	15.26			62.3	51.7	14.1	4.02	6.1	4.86
Legionowo-Zegrzyńska			24.5	12.22			39.6	32.86	17.3	4.94	5.4	4.3
Otwock-Brzozowa			34.4	17.16	826	8.26	45	37.34	45.1	12.87	17.4	13.86
Piastów-Pułaskiego			31.9	15.91			42.8	35.52	17.5	4.99	10	7.97
Płock-Reja	38.1	75.45	29.1	14.51	941	9.41	41.8	34.69	9.4	2.68	5.6	4.46
Płock-Gimnazjum			23.7	11.82	601	6.01	43.5	36.1	12.8	3.65	7.5	5.98
Radom-Tochtermana	45.3	89.7	36.1	18	1004	10.04	31.2	25.89	17.8	5.08	10.2	8.13
Siedlce-Konarskiego	46.6	92.28	28.9	14.41	1159	11.59	45.4	37.68	13.4	3.82	7.5	5.98
Warszawa-Komunikacyjna	47.9	94.85	66.6	33.22	1152	11.52						
Warszawa-Marszałkowska	45.9	90.89	64.6	32.22	1063	10.63						
Warszawa-Podleśna												
Warszawa-Targówek	36.3	71.88	37.8	18.85	932	9.32	33	27.39	10.7	3.05	6.9	5.5
Warszawa-Ursynów	42.7	84.55	31	15.46			30.5	25.31	12.3	3.51	9.8	7.81
Żyrardów-Roosevelta	36.8	72.87										

### Skala jakości powietrza

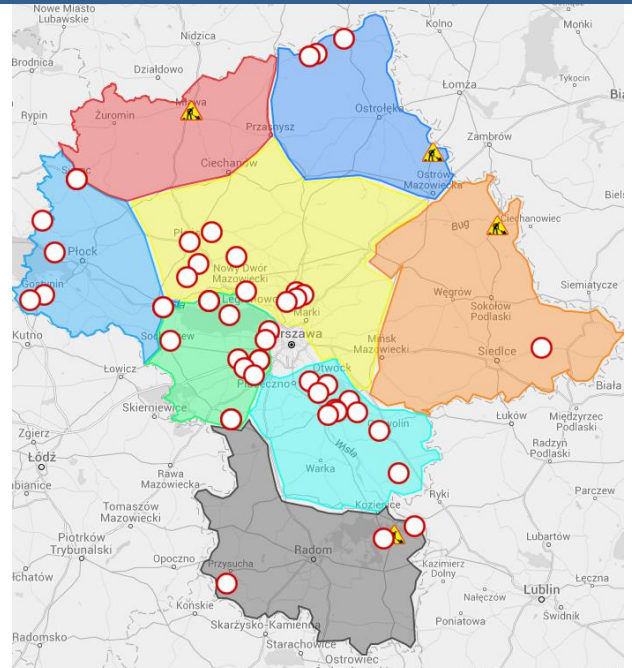
	PM10 - 1h	PM10 - 24h	NO <sub>2</sub> - 1h	CO - 8h	O <sub>3</sub> - 1h	O <sub>3</sub> - 8h	SO <sub>2</sub> - 1h	SO <sub>2</sub> - 24h
<b>Bardzo dobry</b>	0-20	0-20	0-40	0-2000	0-24	0-24	0-70	0-25
<b>Dobry</b>	20-60	20-60	40-120	2000-6000	24-72	24-72	70-210	25-60
<b>Umiarkowany</b>	60-100	60-100	120-200	6000-10000	72-120	72-120	210-360	60-100
<b>Dostateczny</b>	100-140	100-140	200-280	10000-140000	120-168	120-168	360-490	100-125
<b>Zły</b>	140-200	140-200	280-400	>140000	168-240	168-240	490-700	>125
<b>Bardzo zły</b>	>200	>200	>400		>240	>240	>700	

# Utrudnienia na drogach

## Drogi krajowe

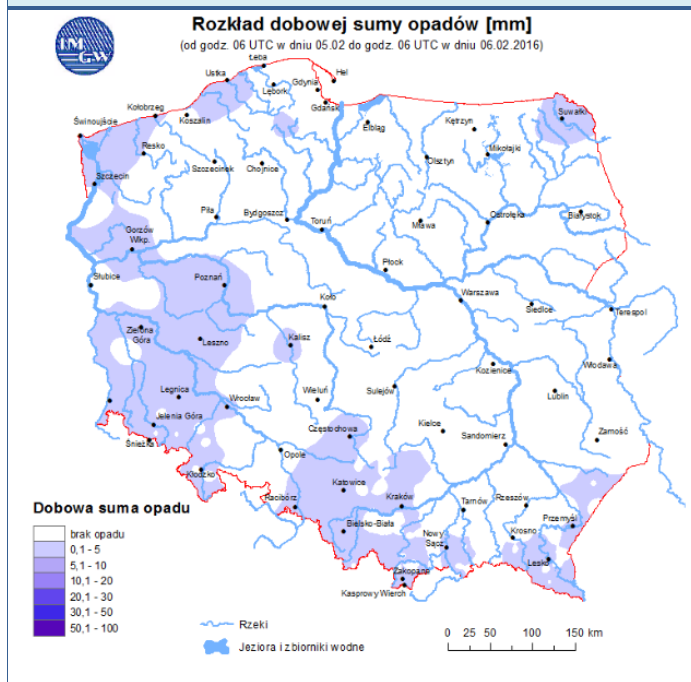


## Drogi wojewódzkie

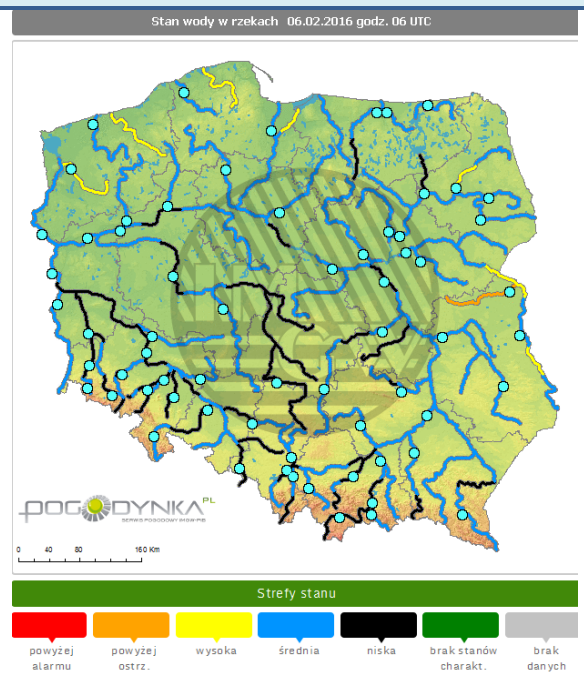


# INFORMACJE HYDROLOGICZNO - METEOROLOGICZNE

## Rozkład dobowej sumy opadów



## Stan wody na głównych rzekach Polski

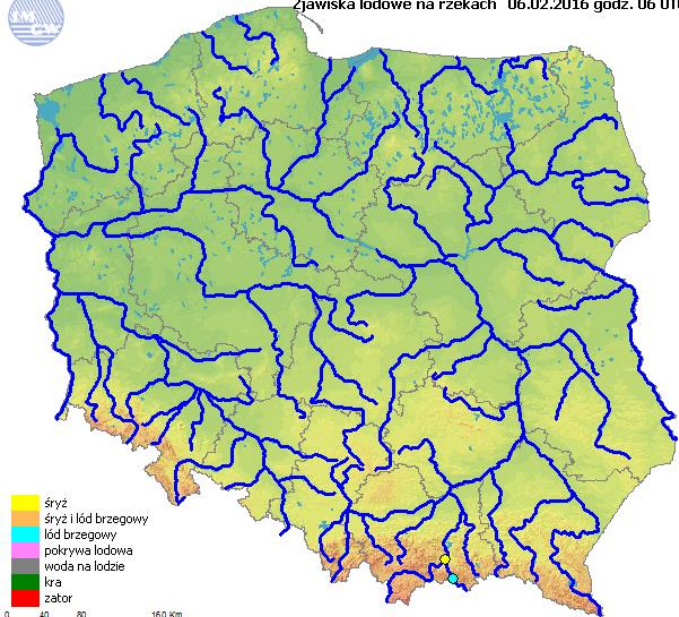


## Zjawiska lodowe

## Ostrzeżenia meteorologiczne



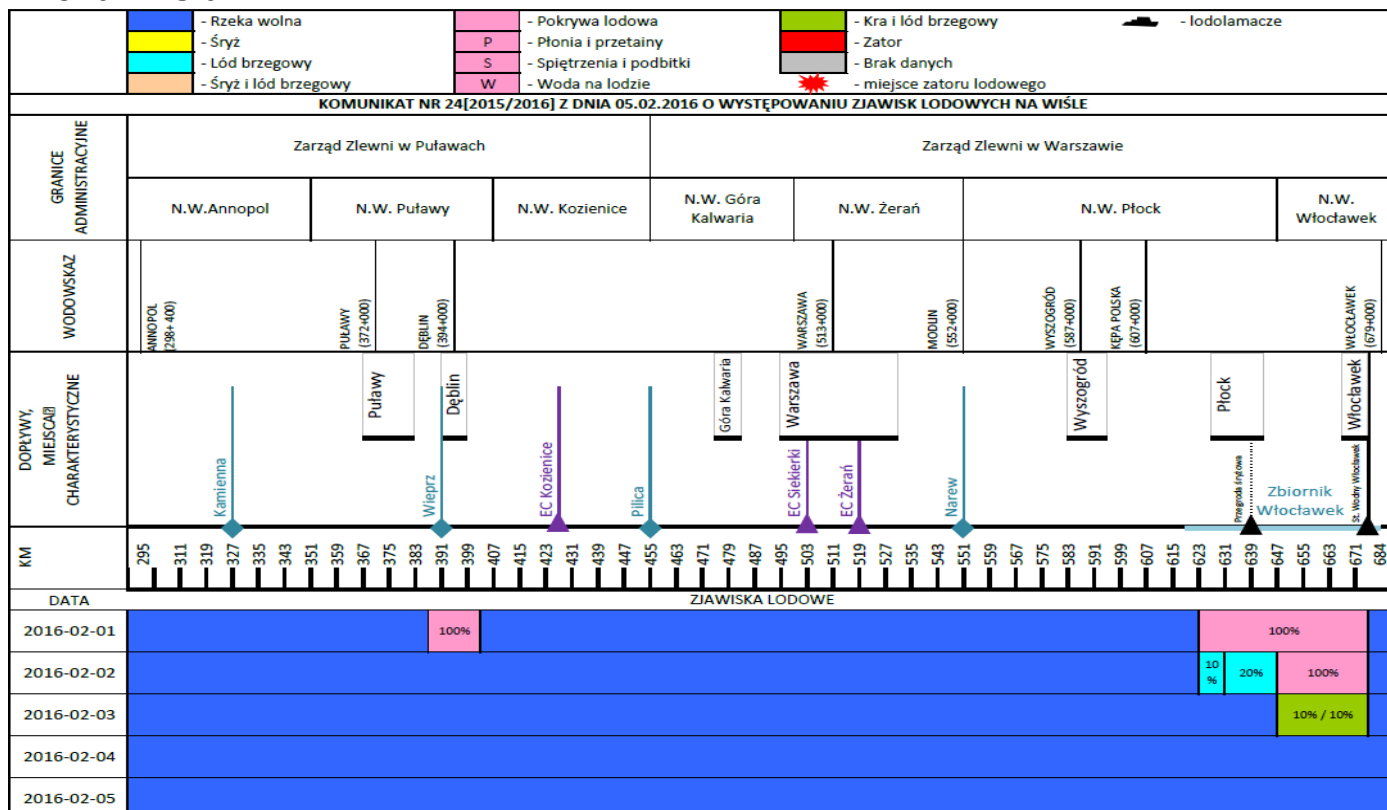
Zjawiska lodowe na rzekach 06.02.2016 godz. 06 UTC



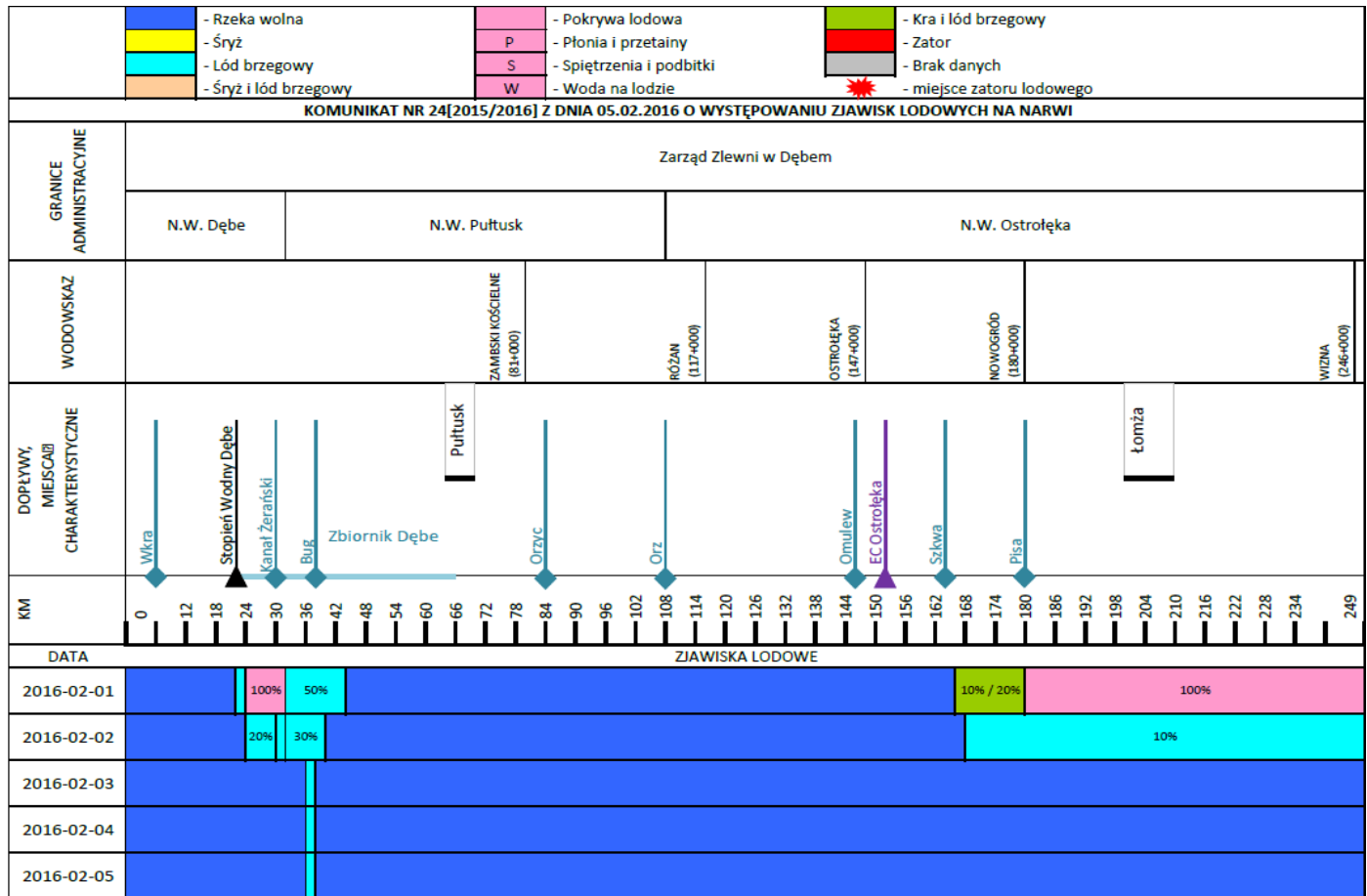
**BRAK**

## ZJAWISKA LODOWE

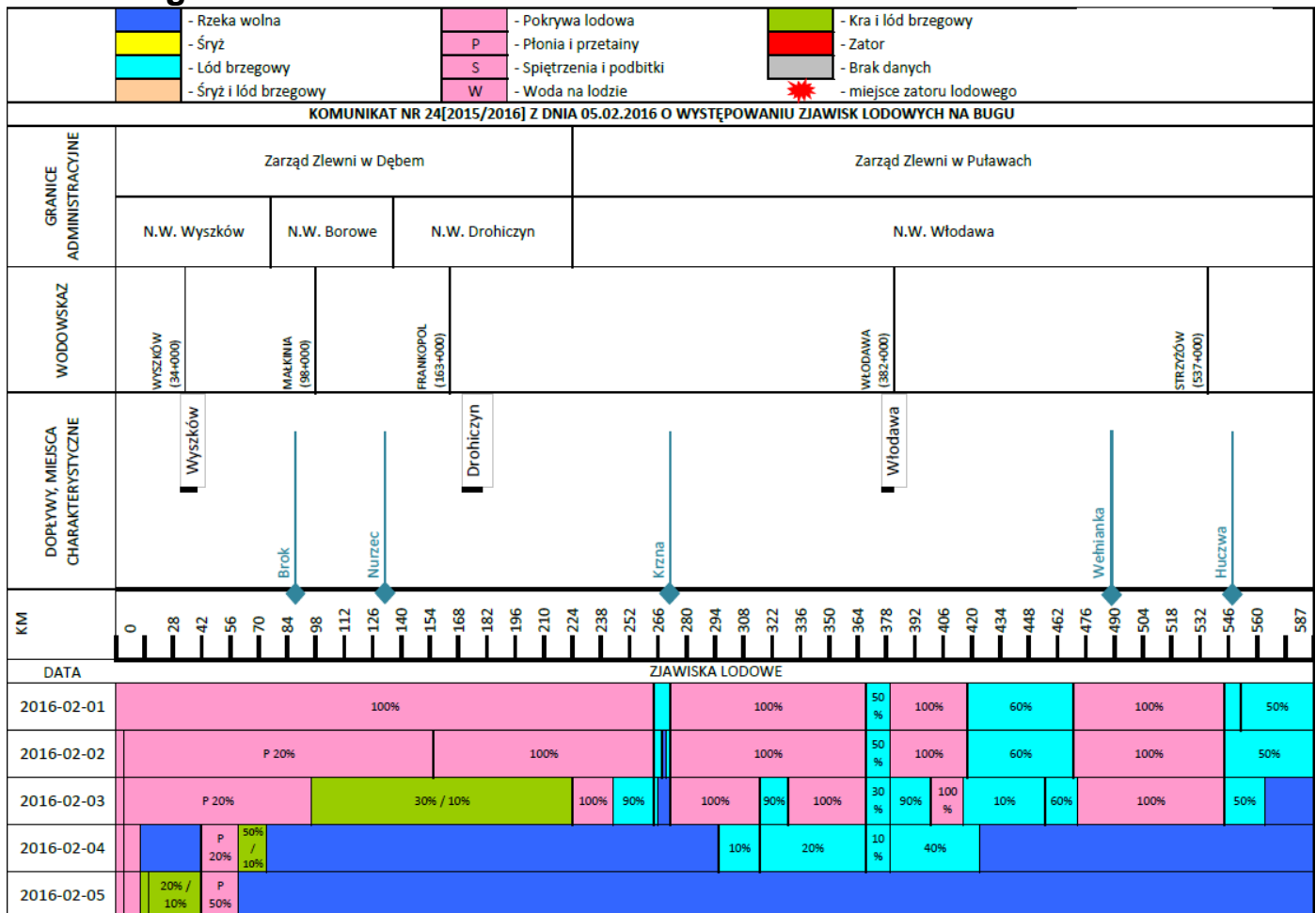
### Rzeka Wisła



# Rzeka Narew

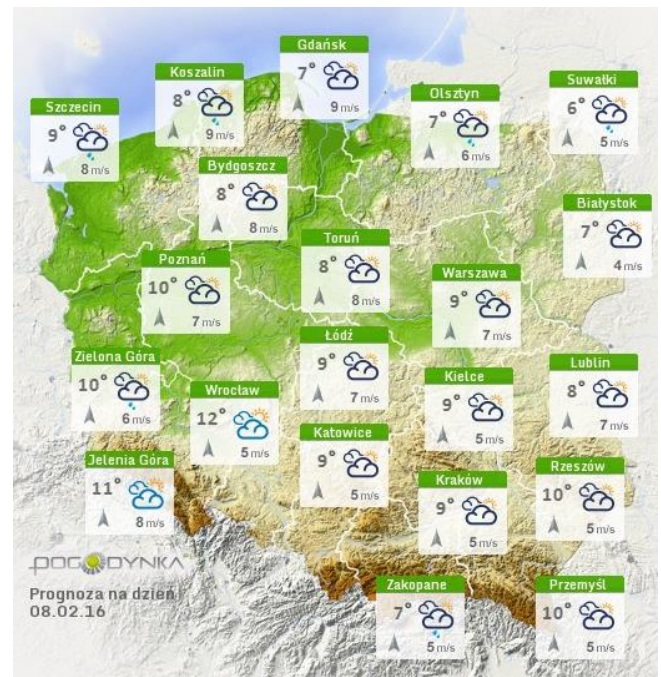
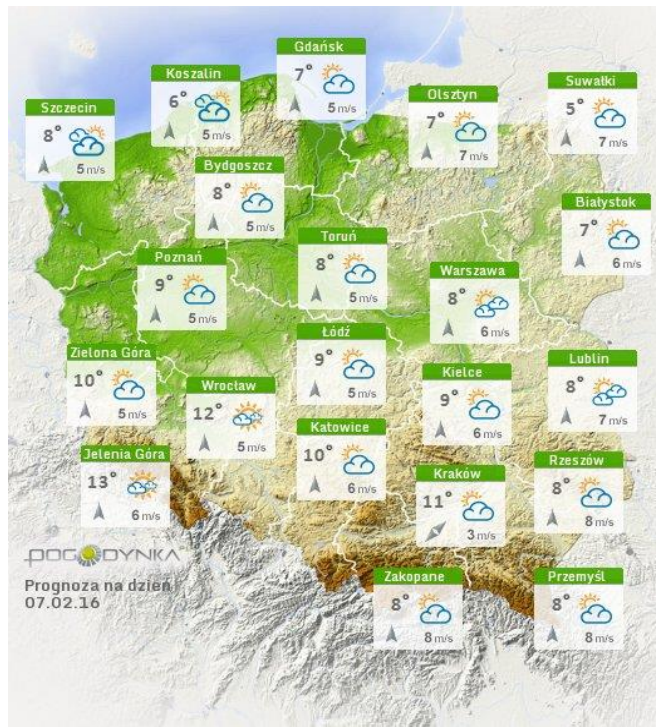


# Rzeka Bug



## Prognoza pogody na dziś

## Pogoda na jutro

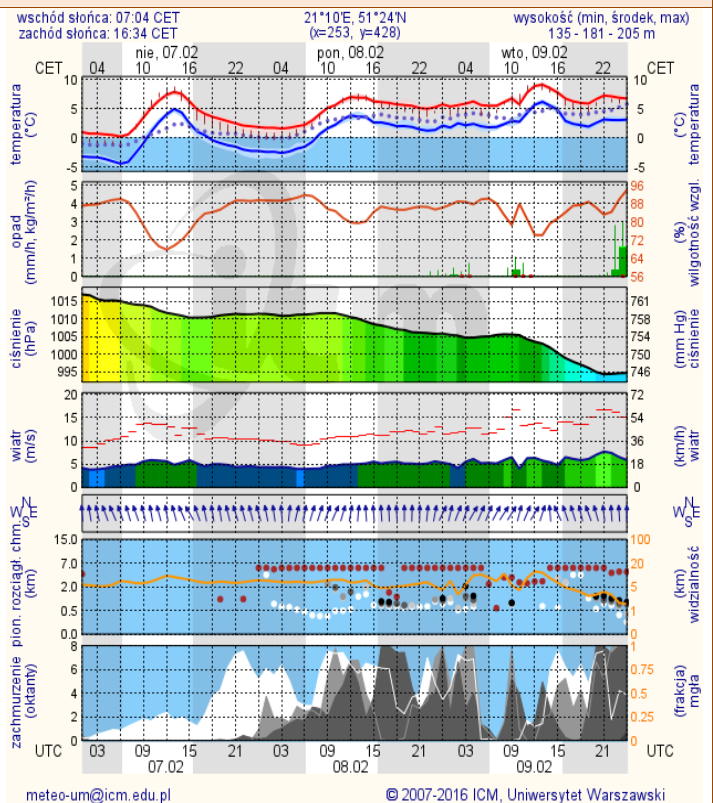
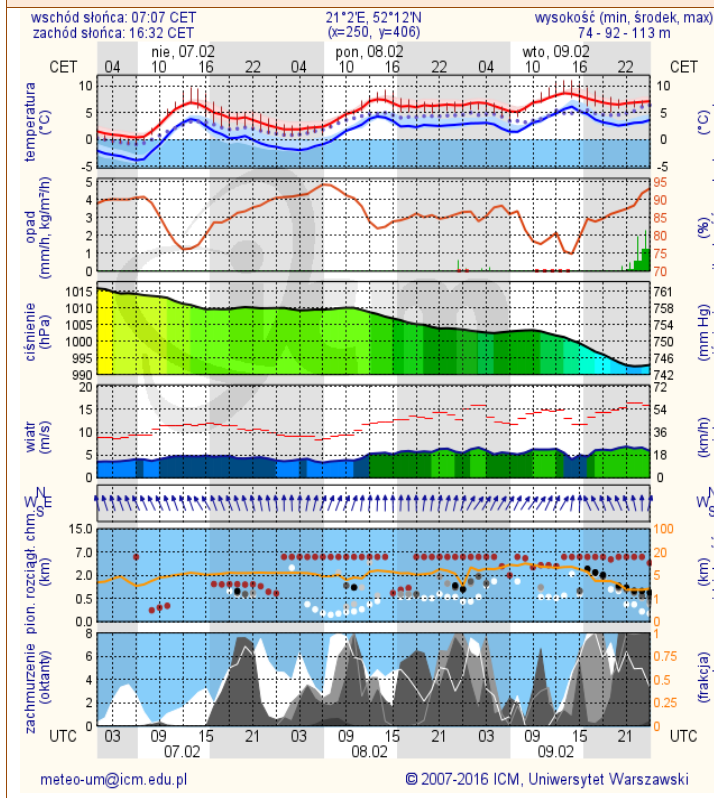


## METEOROGRAMY

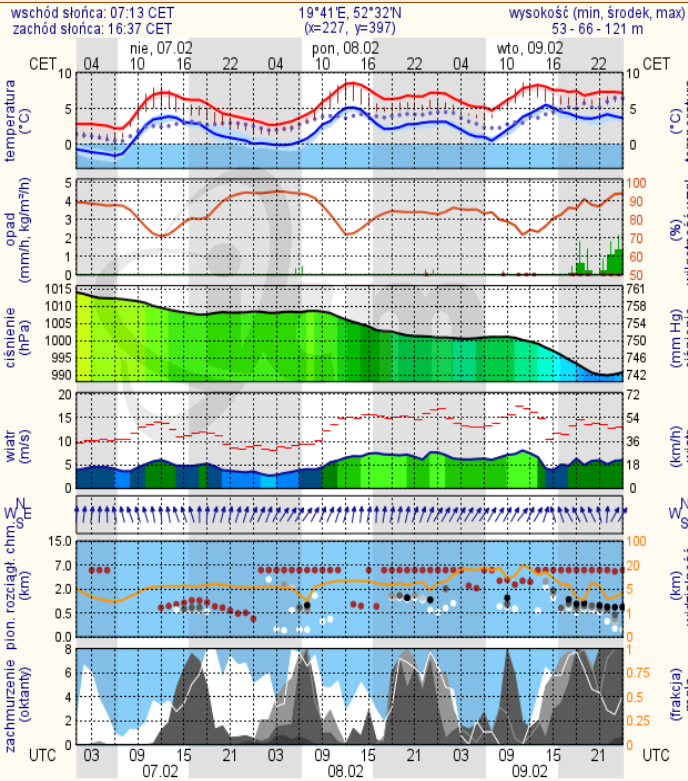
dla głównych miast województwa mazowieckiego:

### Warszawa

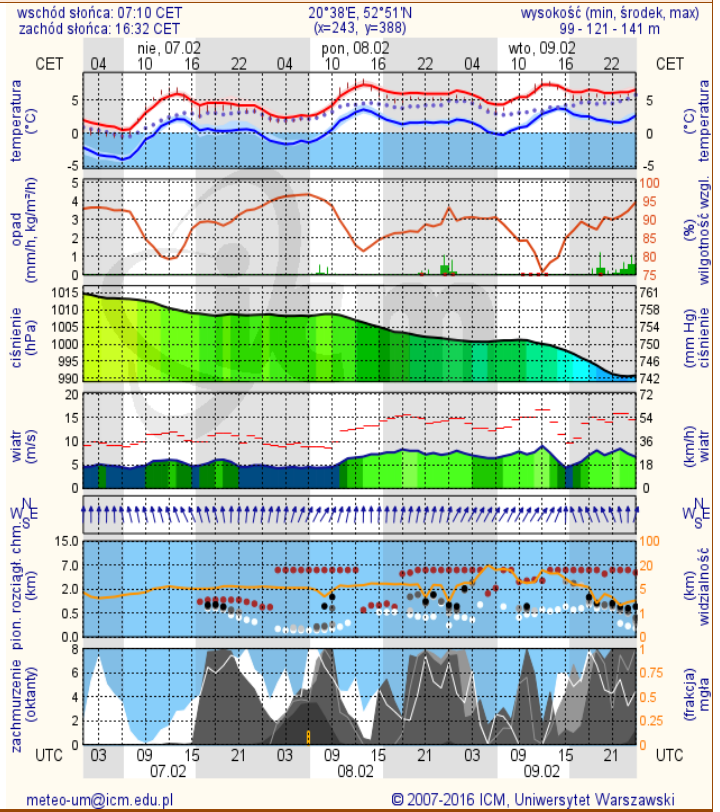
### Radom



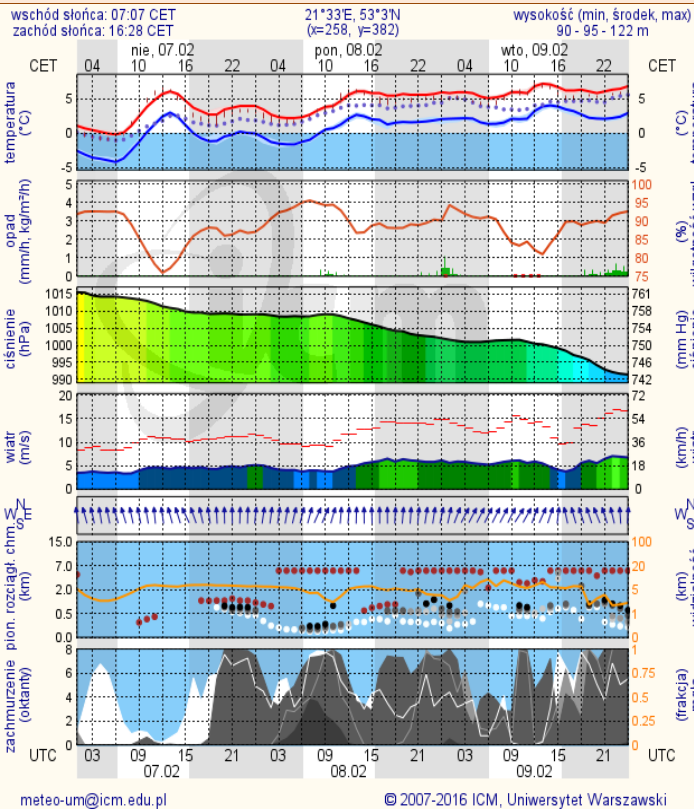
## Płock



## Ciechanów



## Ostrołęka



## Siedlce

