



BIULETYN INFORMACYJNY NR 36/2016

za okres od 05.02.2016 r. od godz. 8.00 do 06.02.2016 r. do godz.8.00

sobota, 06.02.2016 r.



Najważniejsze zdarzenia z minionej doby

Nie odnotowano.

ZESTAWIENIE DANYCH STATYSTYCZNYCH za okres: 05.02 – 06.02.2016 r.

	KOMENDA STOŁĘCZNA POLICJI		W analizowanym okresie	Od początku roku
	1) Odnotowano wypadków	Ogółem	8	176
	2) Ofiary śmiertelne w wypadkach drogowych/ kolejowych/ lotniczych		0/0/0	13/2/0
	3) Osoby ranne w wypadkach drogowych/kolejowych/lotniczych		12/0/0	182/1/0
	4) Utonięcia /wychłodzenia		0/0	0/7
	KOMENDA WOJEWÓDZKA POLICJI		W analizowanym okresie	Od początku roku
	1) Odnotowano wypadków	Ogółem	0	136
	2) Ofiary śmiertelne w wypadkach drogowych/ kolejowych/ lotniczych		0/0/0	17/0/0
	3) Osoby ranne w wypadkach drogowych/kolejowych/lotniczych		0/0/0	155/2/0
	4) Utonięcia/wychłodzenia		0/0	1/7
	KOMENDA WOJEWÓDZKA PAŃSTWOWEJ STRAŻY POŻARNEJ		W analizowanym okresie	Od początku roku
	1) Liczba pożarów	ogółem	31	1250
	2) Ofiary śmiertelne w pożarach/zaczadzenia		0/0	6/0
	3) Osoby ranne w pożarach/zatrute CO		0/0	32/5
	NADWIŚLAŃSKI ODDZIAŁ STRAŻY GRANICZNEJ		W dniu 05.02.2016	Od początku roku
	1) Ruch graniczny: schengen/ non-schengen	ogółem	25643/12144	794460/376812
	2) Złożone wnioski o nadanie statusu uchodźcy		1	73
	3) Cudzoziemcy, którym odmówiono wjazdu do RP/zatrzymano		0/1	41/92

UTONIĘCIA		WYCHŁODZENIA		ZATRUCIE CO od 01.10.2015 r.	
w ciągu doby	ogółem w roku	w ciągu doby	ogółem w roku	w ciągu doby	Ogółem
0	1	0	14	0	2

WYKAZ ZGROMADZEŃ PUBLICZNYCH, IMPREZ MASOWYCH I INNYCH WYDARZEŃ planowanych w dniu 06.02.2016 r.

Godziny imprezy	Rodzaj imprezy	Miejsce/Trasa	Organizator	Liczba uczestników	Uwagi
8.00-17.00	sportowa	ul. Marymoncka 34 - Hala Gier Warszawskiej Akademii Wychowania Fizycznego	Katolickie Stowarzyszenie Sportowe RP	ok. 800 (podczas całego turnieju) dzieci i młodzież	XXV Międzynarodowy Turniej w Piłce Nożnej Halowej AWF 2016, zorganizowany w dniach 1-6 lutego 2016 roku
15.00-17.00	zgromadzenie	pl. Zamkowy	Stowarzyszenie "Marsz Niepodległości"	1000	wyrażenie sprzeciwu wobec polityki imigracyjnej władz państw europejskich
18.00-23.00	masowa sportowa	ul. Łazienkowska 6a, hala Torwar I	Baysangur Edelbiev	do 3500	ACB 29 Poland
21.50	inne	ul. Łazienkowska 3, Stadion Miejski Legii Warszawa	GOLDREGEN	bdb	(21.50) pokaz sztucznych ogni, (12.00-24.00) prace związane z ww. pokazem z użyciem materiałów wybuchowych - pirotechnicznych

ZAGROŻENIA ŚRODOWISKA

Wyniki pomiarów zanieczyszczeń powietrza za minioną dobę [w µg/m³] na automatycznych stacjach WIOŚ w Warszawie

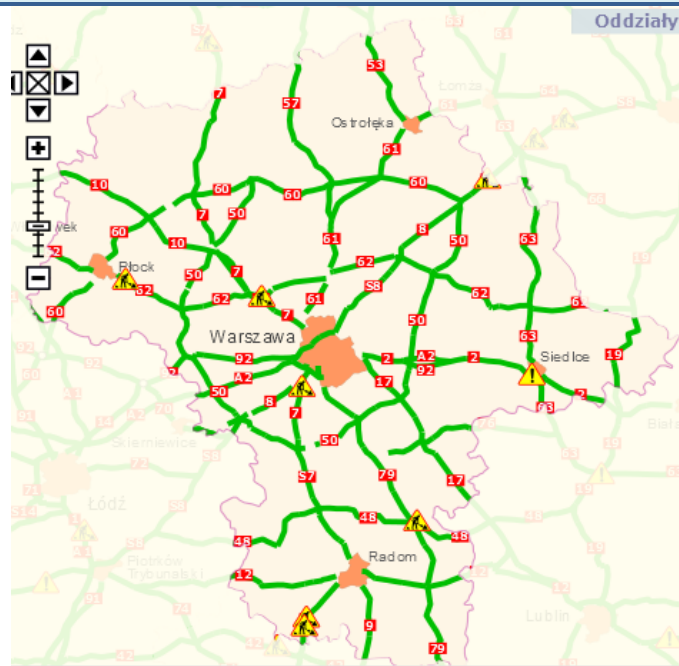
DATA	05-02-2016		Kalendarz		Prezentuj dane							
Stacja	PM10		NO2		CO		O3		SO2-S1		SO2-S24	
	µg/m3	% LV	µg/m3	% LV	µg/m3	% LV	µg/m3	% LV	µg/m3	% LV	µg/m3	% LV
Belsk-IGFPAN												
Granica-KPN			18.2	9.08			57.1	47.39	5	1.43	2	1.59
Guty Duże			6.7	3.34			67.7	56.18	3.2	0.91	0.8	0.64
Legionowo-Ze grzyńskiego			18.4	9.18			59.6	49.46	2.2	0.63	0.9	0.72
Otwock-Brzozowa			17.5	8.73	481	4.81	55.4	45.98	6.3	1.8	3	2.39
Piastów w Pułaskiego			35.3	17.61			53.5	44.4	13	3.71	5.8	4.62
Płock-Reja	16.3	32.28	20.8	10.37	651	6.51	48.3	40.08	4.1	1.17	1.9	1.51
Płock-Gimnazjum			19.1	9.53	361	3.61	53.1	44.07	3.8	1.08	2.7	2.15
Radom-To chęćmana	29.4	58.22	38.5	19.2	839	8.39	37.4	31.04	7.9	2.25	4.4	3.51
Siedlce-Konarskiego	30	59.41	24.6	12.27	938	9.38	56.3	46.72	9	2.57	4.6	3.67
Warszawa-Komunikacyjna	39.5	78.22	79.8	39.8	993	9.93						
Warszawa-Marszałkowska	30.3	60	52.7	26.28	616	6.16						
Warszawa-Podleśna												
Warszawa-Targówek	17.6	34.85	42.6	21.25	723	7.23	36.4	30.21	53.5	15.26	23.5	18.73
Warszawa-Ursynów	25.6	50.69	35.4	17.66			37.9	31.45	11	3.14	6.4	5.1
Żyrardów-Roosevelta	23.2	45.94										

Skala jakości powietrza

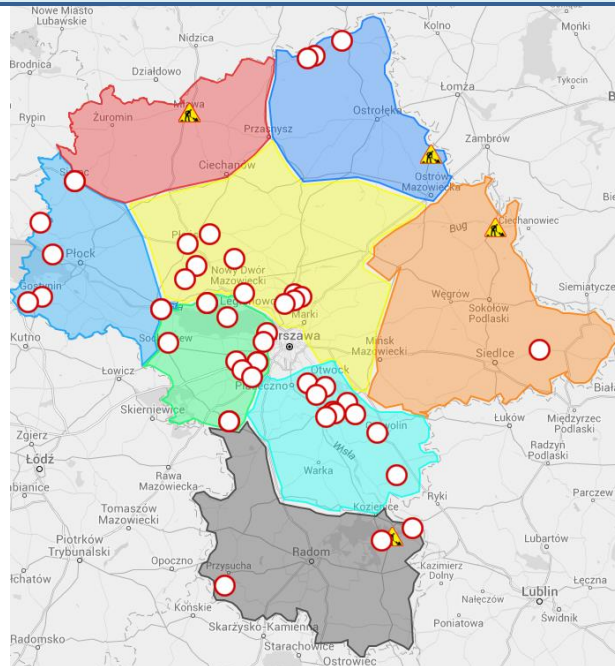
	PM10 - 1h	PM10 - 24h	NO ₂ - 1h	CO - 8h	O ₃ - 1h	O ₃ - 8h	SO ₂ - 1h	SO ₂ - 24h
Bardzo dobry	0-20	0-20	0-40	0-2000	0-24	0-24	0-70	0-25
Dobry	20-50	20-50	40-120	2000-6000	24-72	24-72	70-210	25-50
Umiarkowany	60-100	60-100	120-200	6000-10000	72-120	72-120	210-350	60-100
Dostateczny	100-140	100-140	200-280	10000-140000	120-168	120-168	350-490	100-125
Zły	140-200	140-200	280-400	>140000	168-240	168-240	490-700	>125
Bardzo zły	>200	>200	>400		>240	>240	>700	

Utrudnienia na drogach

Drogi krajowe

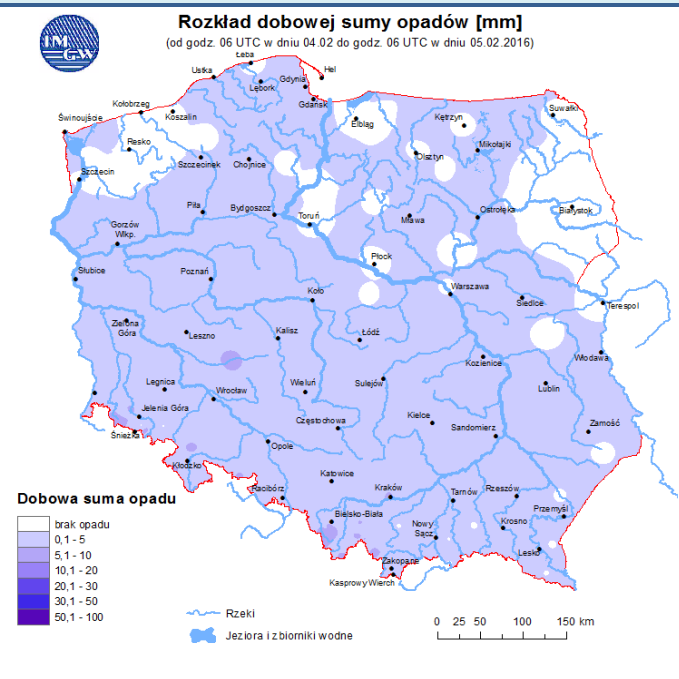


Drogi wojewódzkie

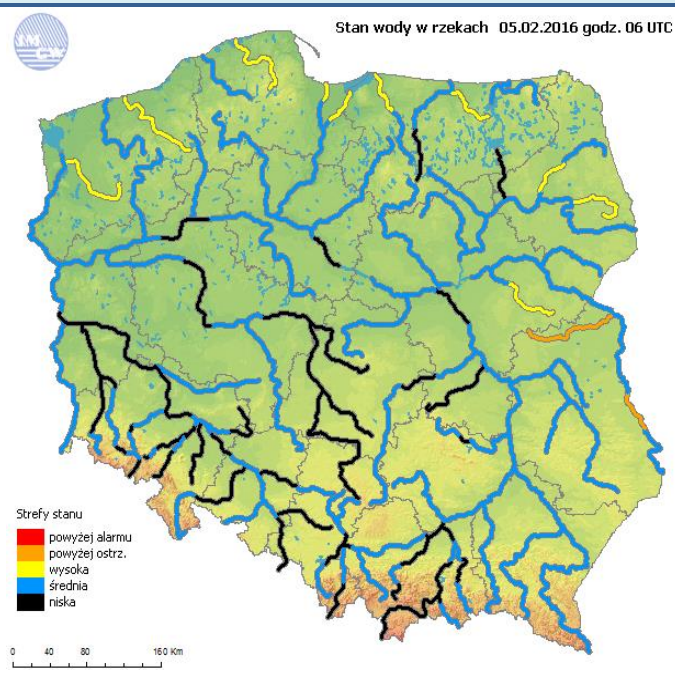


INFORMACJE HYDROLOGICZNO - METEOROLOGICZNE

Rozkład dobowej sumy opadów

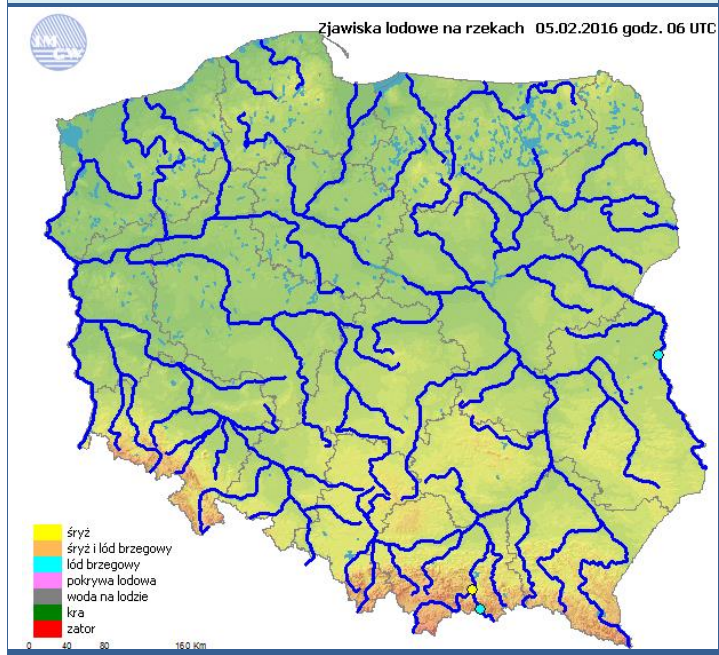


Stan wody na głównych rzekach Polski



Zjawiska lodowe

Ostrzeżenia meteorologiczne



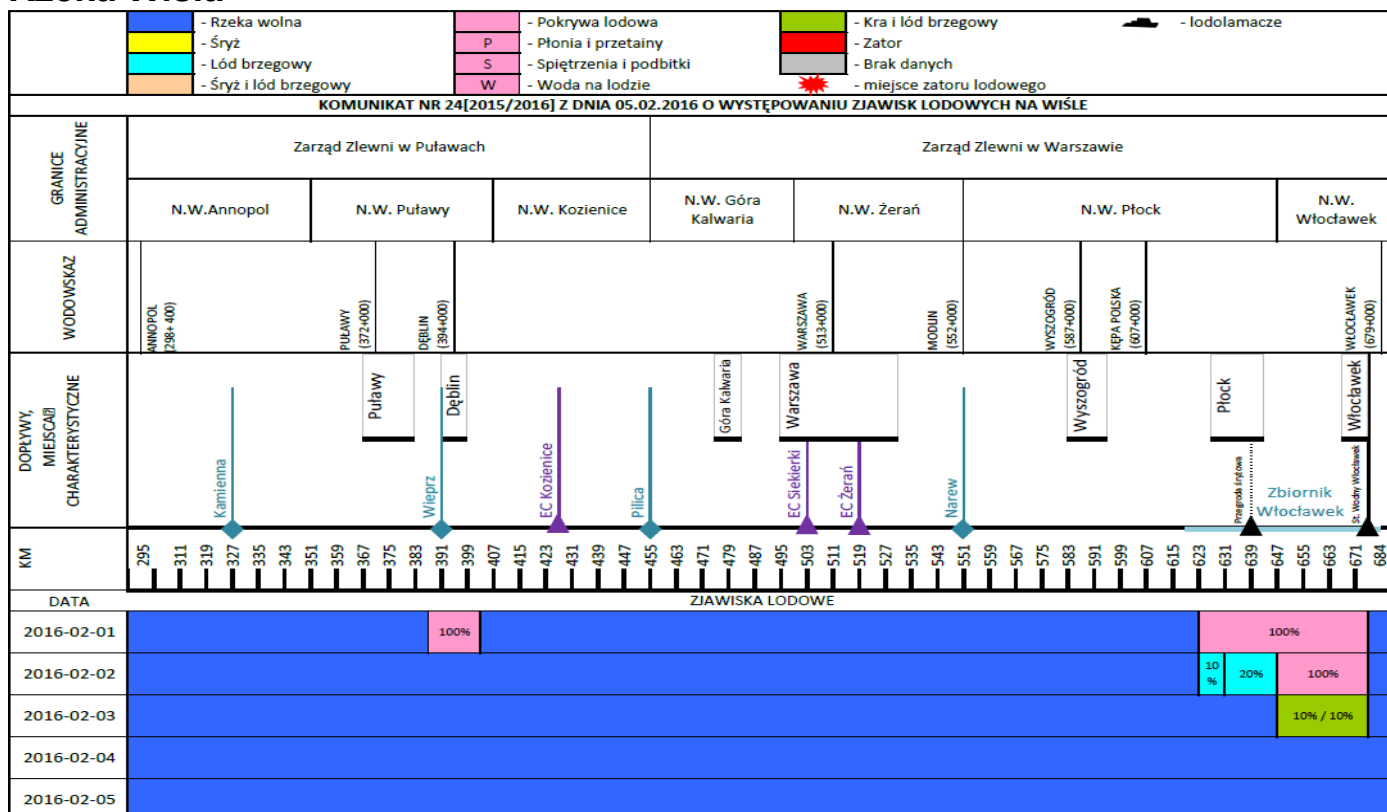
OSTRZEŻENIE Nr 17
 Zjawisko: **Opady marnzące**
 Stopień zagrożenia: **1**



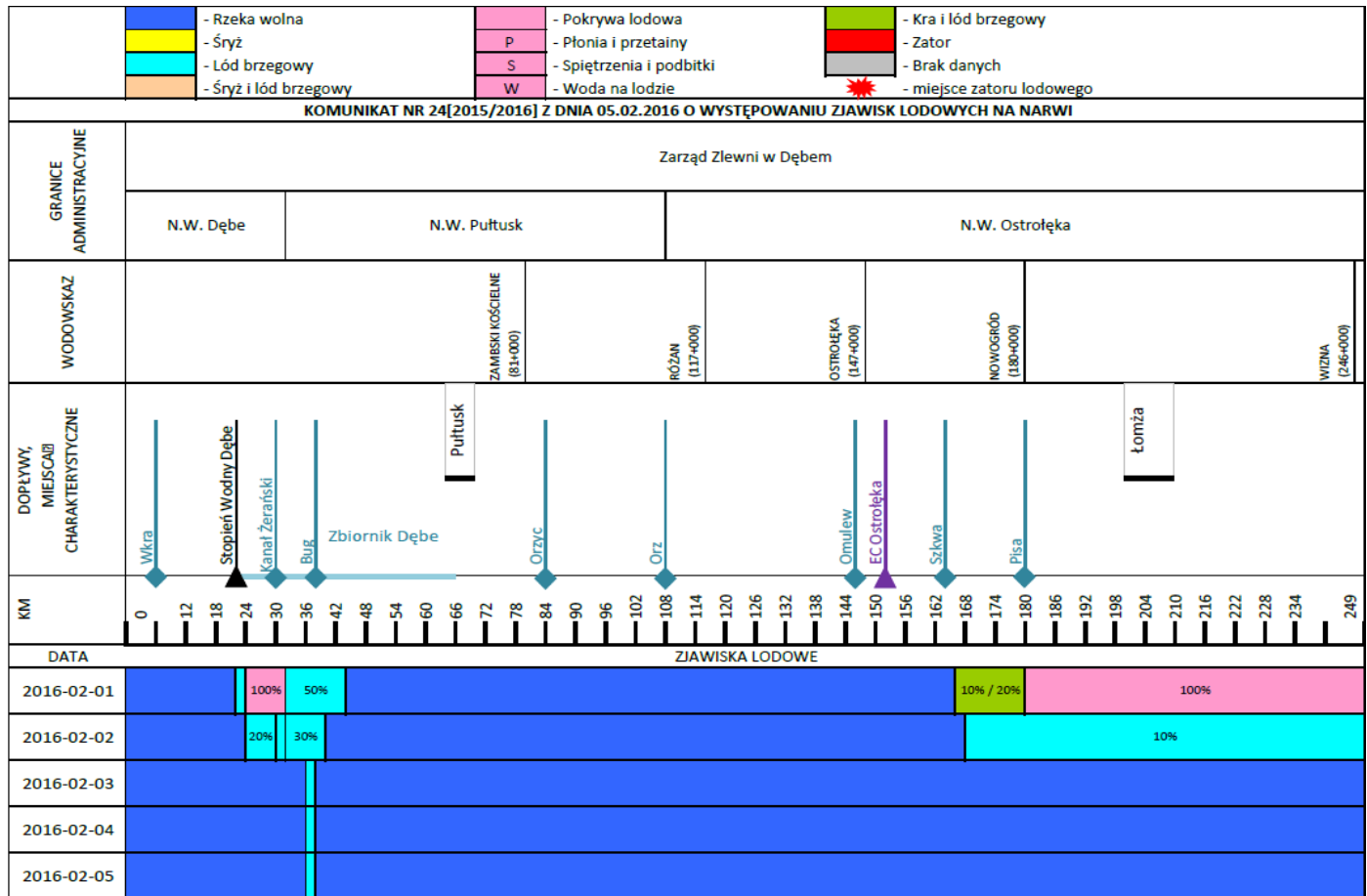
Biuro: Biuro Prognoz Meteorologicznych i Komercyjnych
Obszar: województwo mazowieckie
Ważność: od 2016-02-06 00:00:00 do 2016-02-06 08:00:00
Przebieg: Prognozuje się lokalnie przejściowe występowanie słabych opadów marnzącego deszczu lub mżawki, powodujących gotolędz.
Prawdopodobieństwo: 70%
Uwagi: Brak.
Czas wydania: 2016-02-05 13:43:00
Synoptyk: Mateusz Barczyk

ZJAWISKA LODOWE

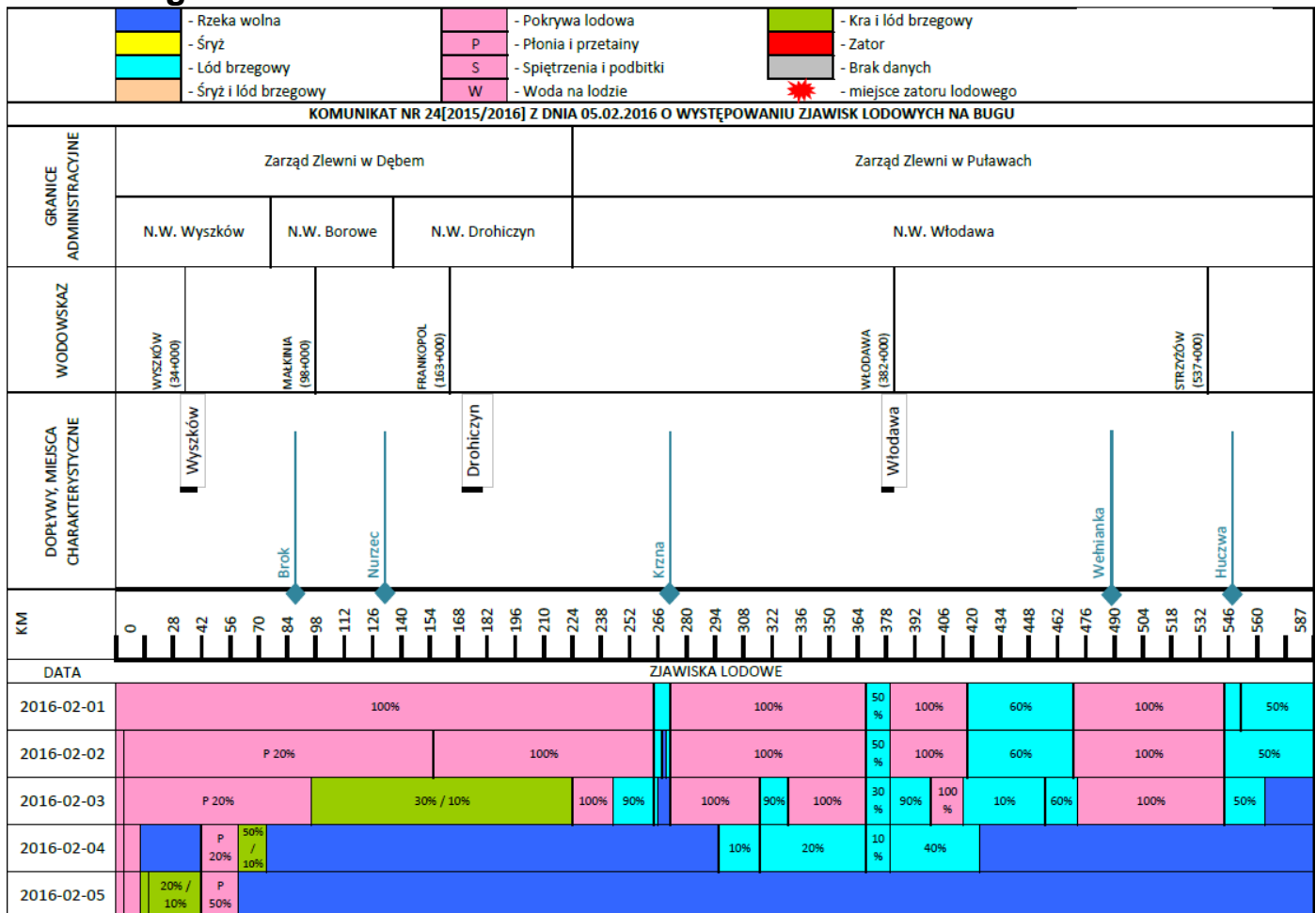
Rzeka Wisła



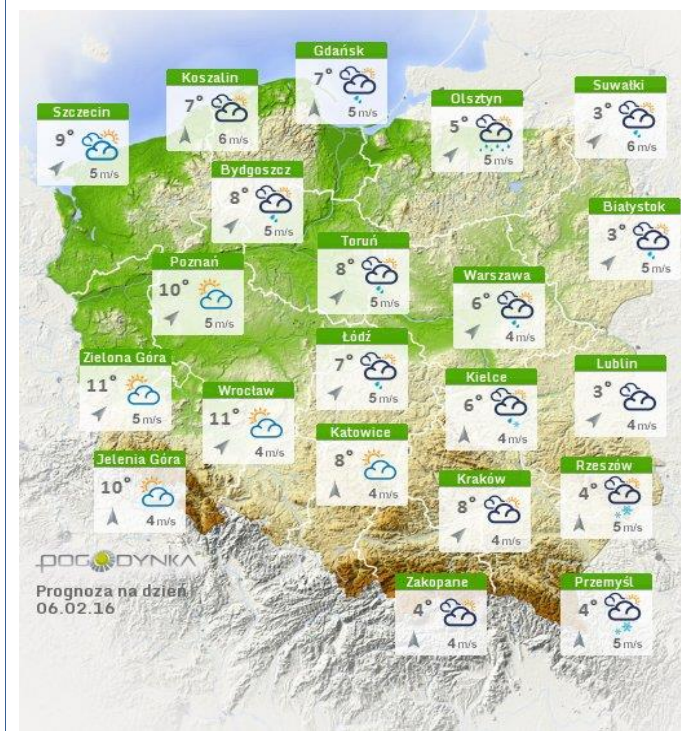
Rzeka Narew



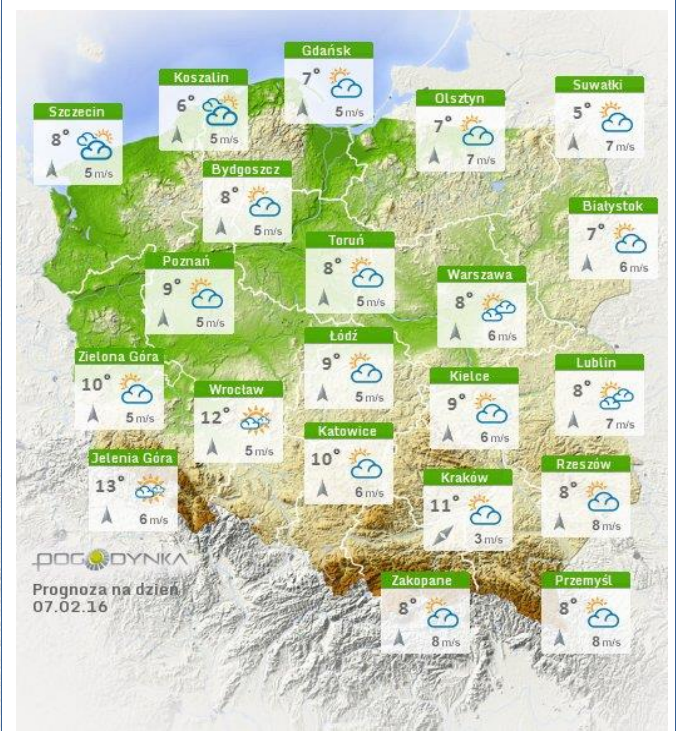
Rzeka Bug



Prognoza pogody na dziś



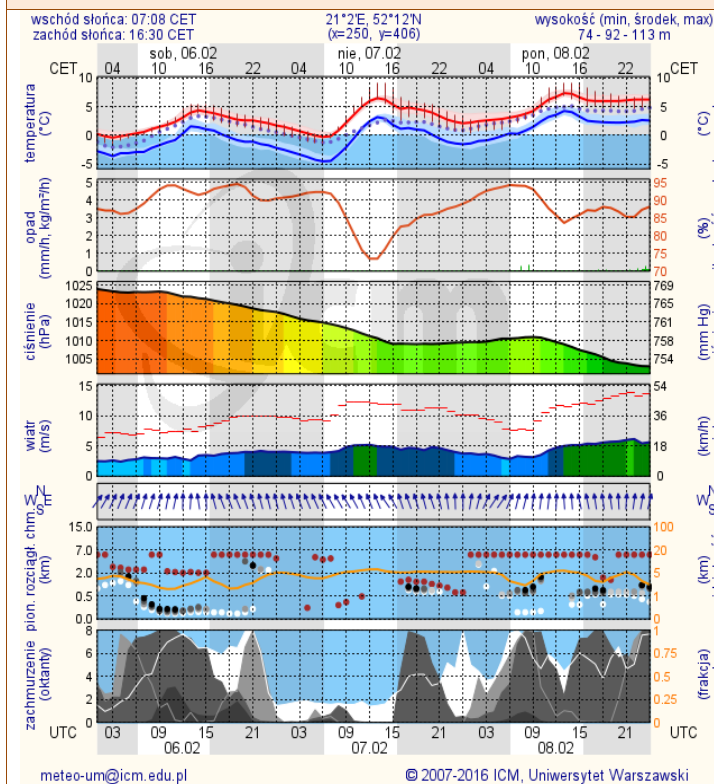
Pogoda na jutro



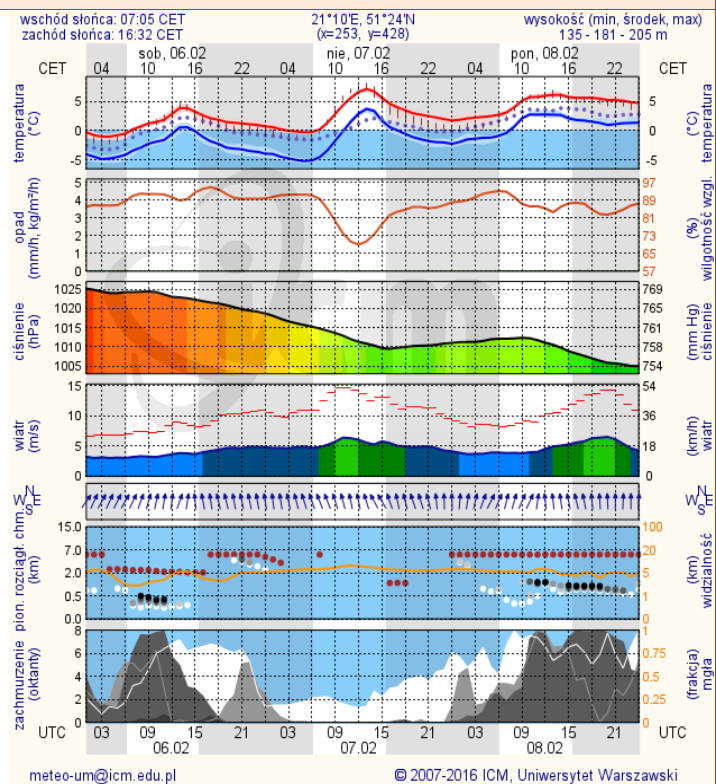
METEOROGRAMY

dla głównych miast województwa mazowieckiego:

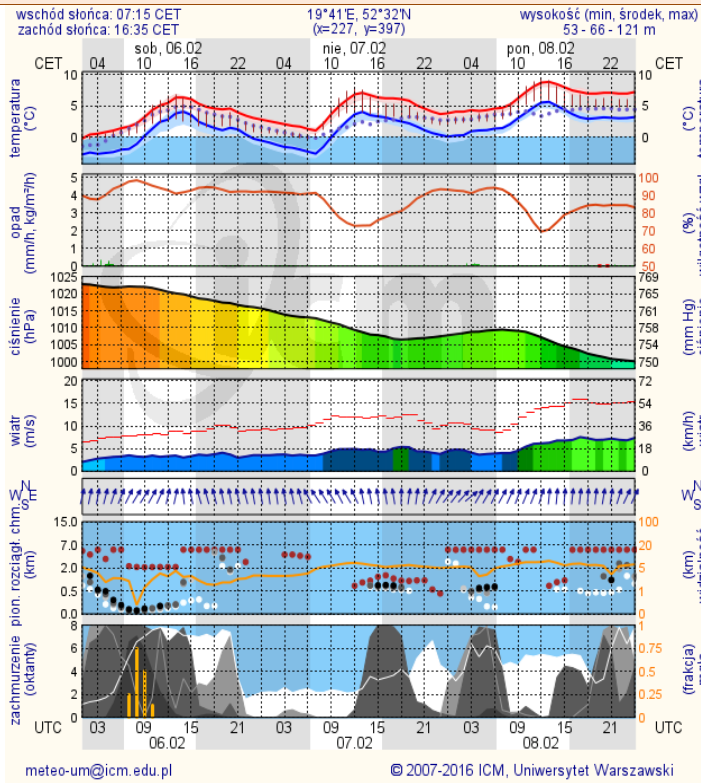
Warszawa



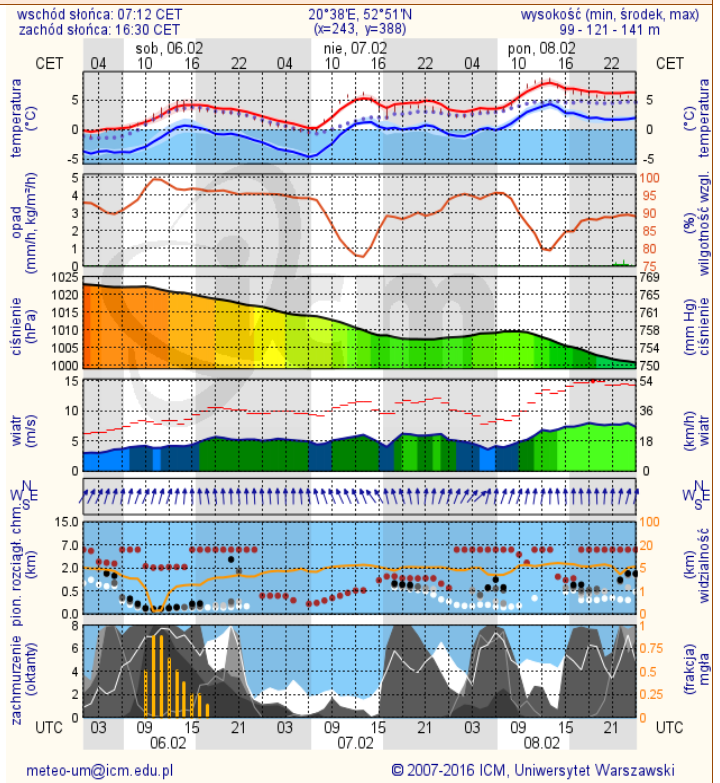
Radom



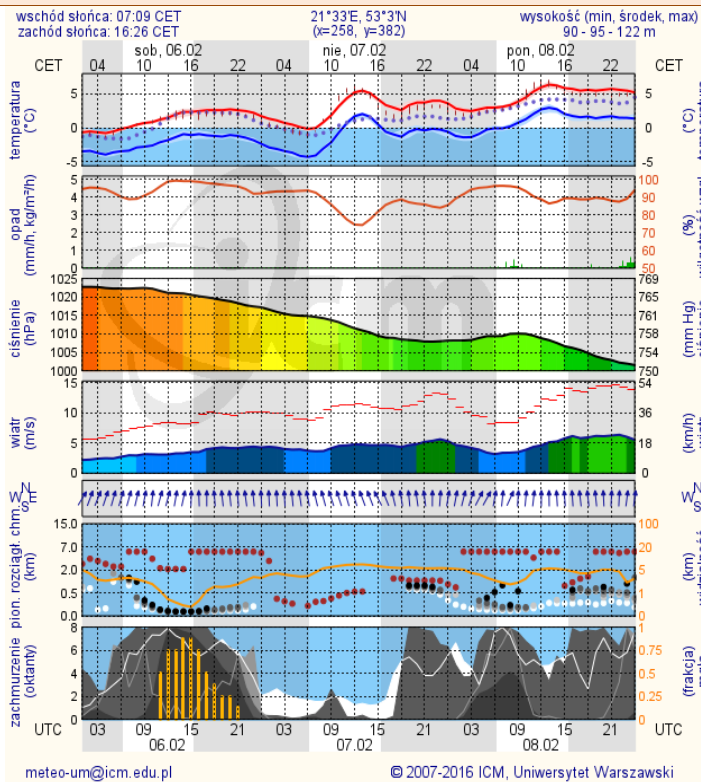
Płock



Ciechanów



Ostrołęka



Siedlce

