



## BIULETYN INFORMACYJNY NR 35/2016

za okres od 04.02.2016 r. od godz. 8.00 do 05.02.2016 r. do godz.8.00

piątek, 05.02.2016 r.



### Najważniejsze zdarzenia z minionej doby

- 1 **Warszawa** – zderzenie 2 tramwajów, 5 osób poszkodowanych
2. **Warszawa ul. Ziemowita** – pożar składu choinek.

## ZESTAWIENIE DANYCH STATYSTYCZNYCH za okres: 04.02 – 05.02.2016 r.

	<b>KOMENDA STOŁECZNA POLICJI</b>		<b>W analizowanym okresie</b>	<b>Od początku roku</b>
	1) Odnotowano wypadków	Ogółem	6	168
	2) Ofiary śmiertelne w wypadkach drogowych/ kolejowych/ lotniczych		1/0/0	13/2/0
	3) Osoby ranne w wypadkach drogowych/kolejowych/lotniczych		10/0/0	170/1/0
	4) Utonięcia /wychłodzenia		0/0	0/7
	<b>KOMENDA WOJEWÓDZKA POLICJI</b>		<b>W analizowanym okresie</b>	<b>Od początku roku</b>
	1) Odnotowano wypadków	Ogółem	2	136
	2) Ofiary śmiertelne w wypadkach drogowych/ kolejowych/ lotniczych		0/0/0	17/0/0
	3) Osoby ranne w wypadkach drogowych/kolejowych/lotniczych		3/0/0	155/2/0
	4) Utonięcia/wychłodzenia		0/0	1/7
	<b>KOMENDA WOJEWÓDZKA PAŃSTWOWEJ STRAŻY POŻARNEJ</b>		<b>W analizowanym okresie</b>	<b>Od początku roku</b>
	1) Liczba pożarów	ogółem	40	1219
	2) Ofiary śmiertelne w pożarach/zaczadzenia		0/0	6/0
	3) Osoby ranne w pożarach/zatrute CO		0/0	32/5
	<b>NADWIŚLAŃSKI ODDZIAŁ STRAŻY GRANICZNEJ</b>		<b>W dniu 04.02.2016</b>	<b>Od początku roku</b>
	1) Ruch graniczny: schengen/ non-schengen	ogółem	21830/9052	768817/364668
	2) Złożone wnioski o nadanie statusu uchodźcy		2	72
	3) Cudzoziemcy, którym odmówiono wjazdu do RP/zatrzymano		0/2	41/91

UTONIĘCIA		WYCHŁODZENIA		ZATRUCIE CO od 01.10.2015 r.	
w ciągu doby	ogółem w roku	w ciągu doby	ogółem w roku	w ciągu doby	Ogółem
0	1	0	14	0	2

### WYKAZ ZGROMADZEŃ PUBLICZNYCH, IMPREZ MASOWYCH I INNYCH WYDARZEŃ planowanych w dniu 05.02.2016 r.

Godziny imprezy	Rodzaj imprezy	Miejsce/Trasa	Organizator	Liczba uczestników	Uwagi
8.00-17.00	sportowa	ul. Marymoncka 34 - Hala Gier Warszawskiej Akademii Wychowania Fizycznego	Katolickie Stowarzyszenie Sportowe RP	ok. 800 (podczas całego turnieju) dzieci i młodzież	XXV Międzynarodowy Turniej w Piłce Nożnej Halowej AWF 2016, zorganizowany w dniach 1-6 lutego 2016 roku

## ZAGROŻENIA ŚRODOWISKA

Wyniki pomiarów zanieczyszczeń powietrza za minioną dobę [w  $\mu\text{g}/\text{m}^3$ ] na automatycznych stacjach WIOŚ w Warszawie

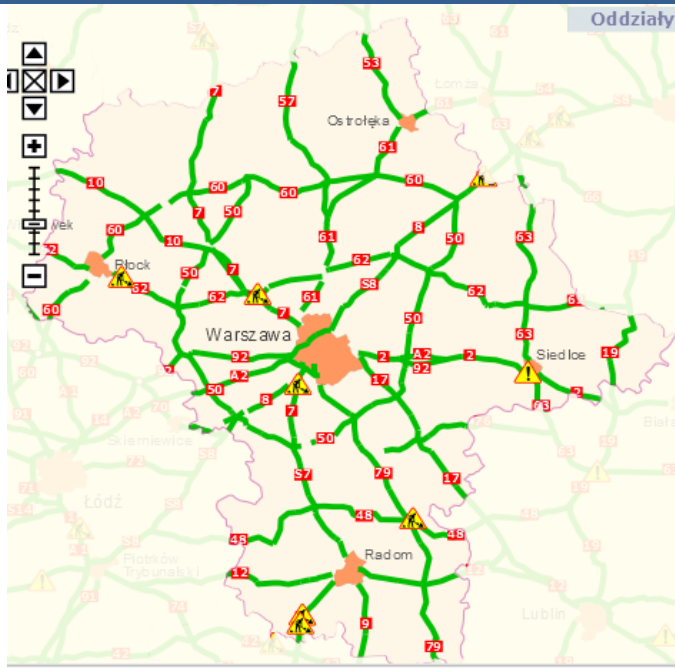
DATA	04-02-2016	<	>	Kalendarz	Prezentuj dane							
Stacja	PM10		NO2		CO		O3		SO2-S1		SO2-S24	
	$\mu\text{g}/\text{m}^3$	% LV	$\mu\text{g}/\text{m}^3$	% LV	$\mu\text{g}/\text{m}^3$	% LV	$\mu\text{g}/\text{m}^3$	% LV	$\mu\text{g}/\text{m}^3$	% LV	$\mu\text{g}/\text{m}^3$	% LV
Belsk-IGFPAN												
Granica-KPN			12.7	6.33			54.6	45.31	2.6	0.74	1.2	0.96
Guty Duże			5.2	2.59			62.1	51.54	2.2	0.63	1.5	1.2
Legiono w-Ze grzyńska			27.6	13.77			60.8	50.46	1.8	0.51	0.7	0.56
Otwock-Brzozowa			43.5	21.7	509	5.09	55.3	45.89	5.4	1.54	4.1	3.27
Piastów w-Pułaskiego			48.6	24.24			58.3	48.38	8.1	2.31	7.3	5.82
Płock-Reja	10.1	20	15.6	7.76	618	6.18	54.7	45.39	2	0.57	1.5	1.2
Płock-Gimnazjum			10.4	5.19	219	2.19	58.5	48.55	2.6	0.74	1.2	0.96
Radom-To chtemana	22.4	44.36	30.9	15.41	792	7.92	43.4	36.02	3.8	1.08	3.2	2.55
Siedlce-Konarskiego	24.5	48.51	33.5	16.71	930	9.3	56.2	46.64	7.2	2.05	5.8	4.62
Warszawa-Komunikacyjna	23.9	47.33	99.5	49.63	934	9.34						
Warszawa-Marszałkowska	22.3	44.16	58.5	29.18	583	5.83						
Warszawa-Podleśna												
Warszawa-Targówek	13.2	26.14	57	28.43	736	7.36	49.7	41.24	22.3	6.36	5	3.98
Warszawa-Ursynów	19.5	38.61	48.8	24.34			44.4	36.85	8.1	2.31	6.7	5.34
Żyrardów w-Roosevelta	13.4	26.53										

### Skala jakości powietrza

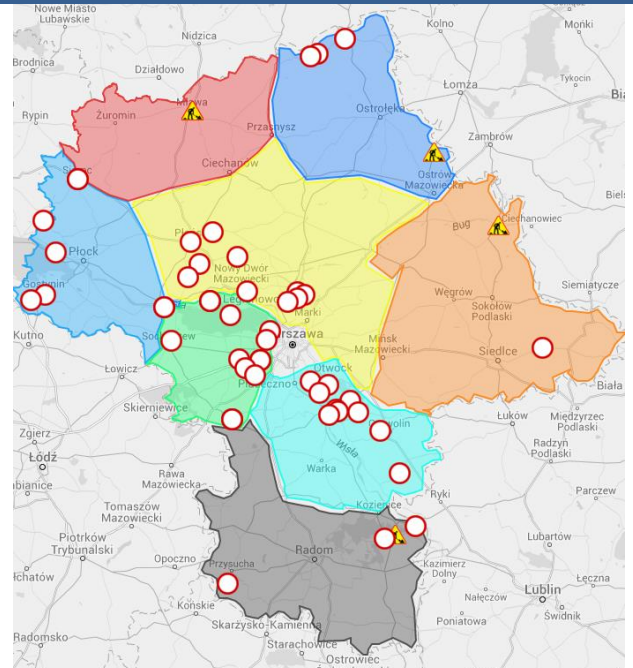
	PM10 - 1h	PM10 - 24h	NO <sub>2</sub> - 1h	CO - 8h	O <sub>3</sub> - 1h	O <sub>3</sub> - 8h	SO <sub>2</sub> - 1h	SO <sub>2</sub> - 24h
<b>Bardzo dobry</b>	0-20	0-20	0-40	0-2000	0-24	0-24	0-70	0-25
<b>Dobry</b>	20-60	20-60	40-120	2000-6000	24-72	24-72	70-210	25-60
<b>Umiarkowany</b>	60-100	60-100	120-200	6000-10000	72-120	72-120	210-350	60-100
<b>Dostateczny</b>	100-140	100-140	200-280	10000-140000	120-168	120-168	350-490	100-125
<b>Zły</b>	140-200	140-200	280-400	>14000	168-240	168-240	490-700	>125
<b>Bardzo zły</b>	>200	>200	>400		>240	>240	>700	

# Utrudnienia na drogach

## Drogi krajowe

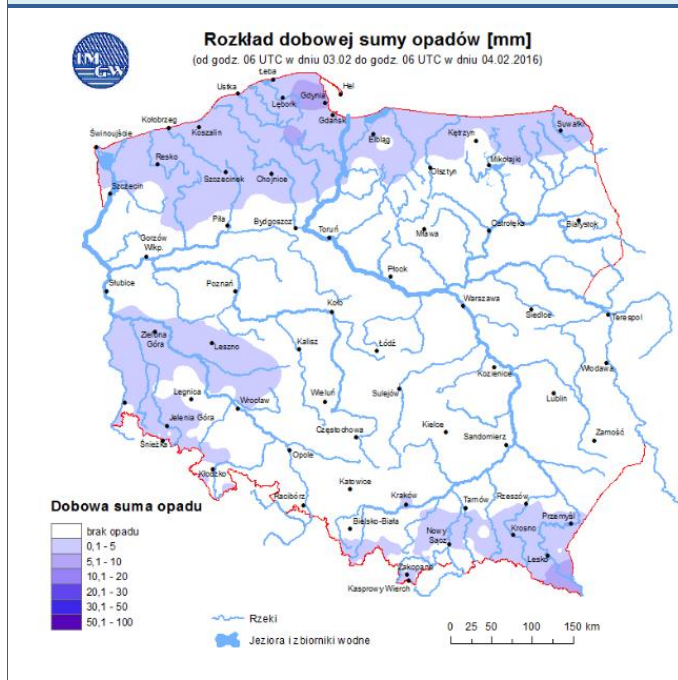


## Drogi wojewódzkie

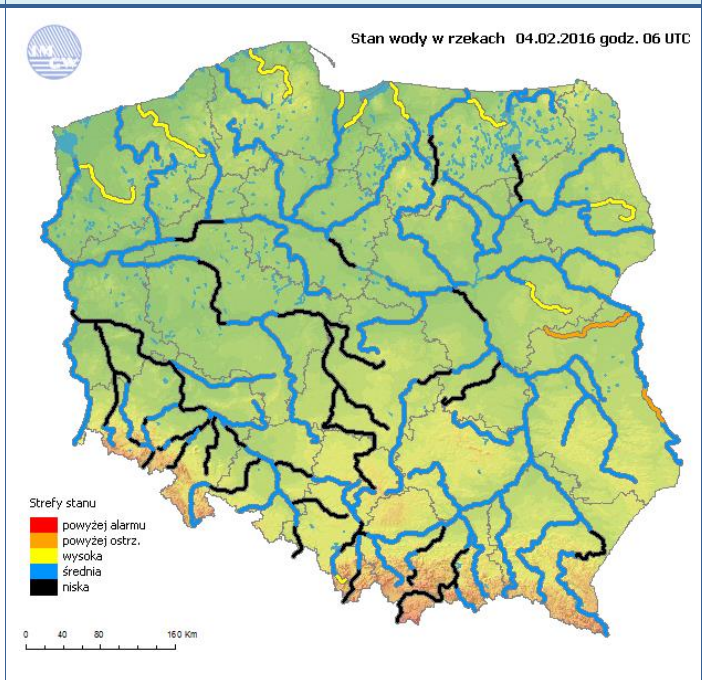


# INFORMACJE HYDROLOGICZNO - METEOROLOGICZNE

## Rozkład dobowej sumy opadów



## Stan wody na głównych rzekach Polski

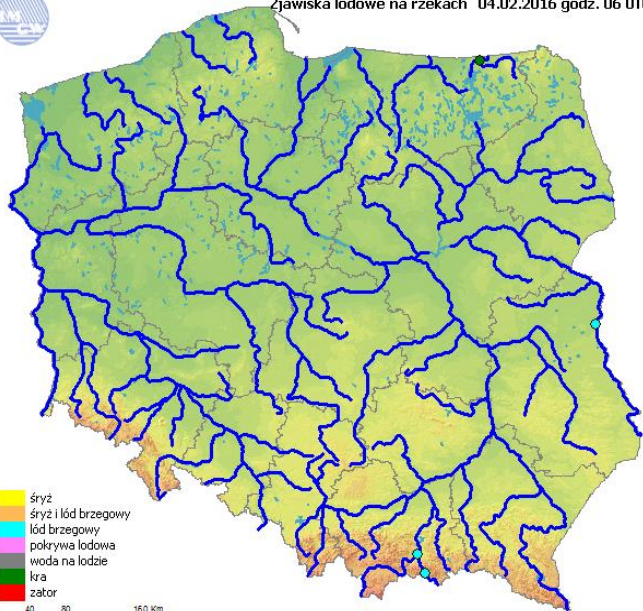


## Zjawiska lodowe

## Ostrzeżenia meteorologiczne



Zjawiska lodowe na rzekach 04.02.2016 godz. 06 UTC



### OSTRZEŻENIE Nr 16

Zjawisko: **Oblodzenie**

Stopień zagrożenia: **1**



Biuro: Biuro Prognoz Meteorologicznych i Komercyjnych

Obszar: województwo mazowieckie

Ważność: od 2016-02-04 21:00:00 do 2016-02-05 08:00:00

Przebieg: Prognozuje się spadek temperatury powietrza poniżej 0°C powodujący zamrażanie mokrych nawierzchni dróg i chodników. Temperatura minimalna od -2°C do 0°C, przy gruncie od -3°C do -1°C.

Prawdopodobieństwo: 80%

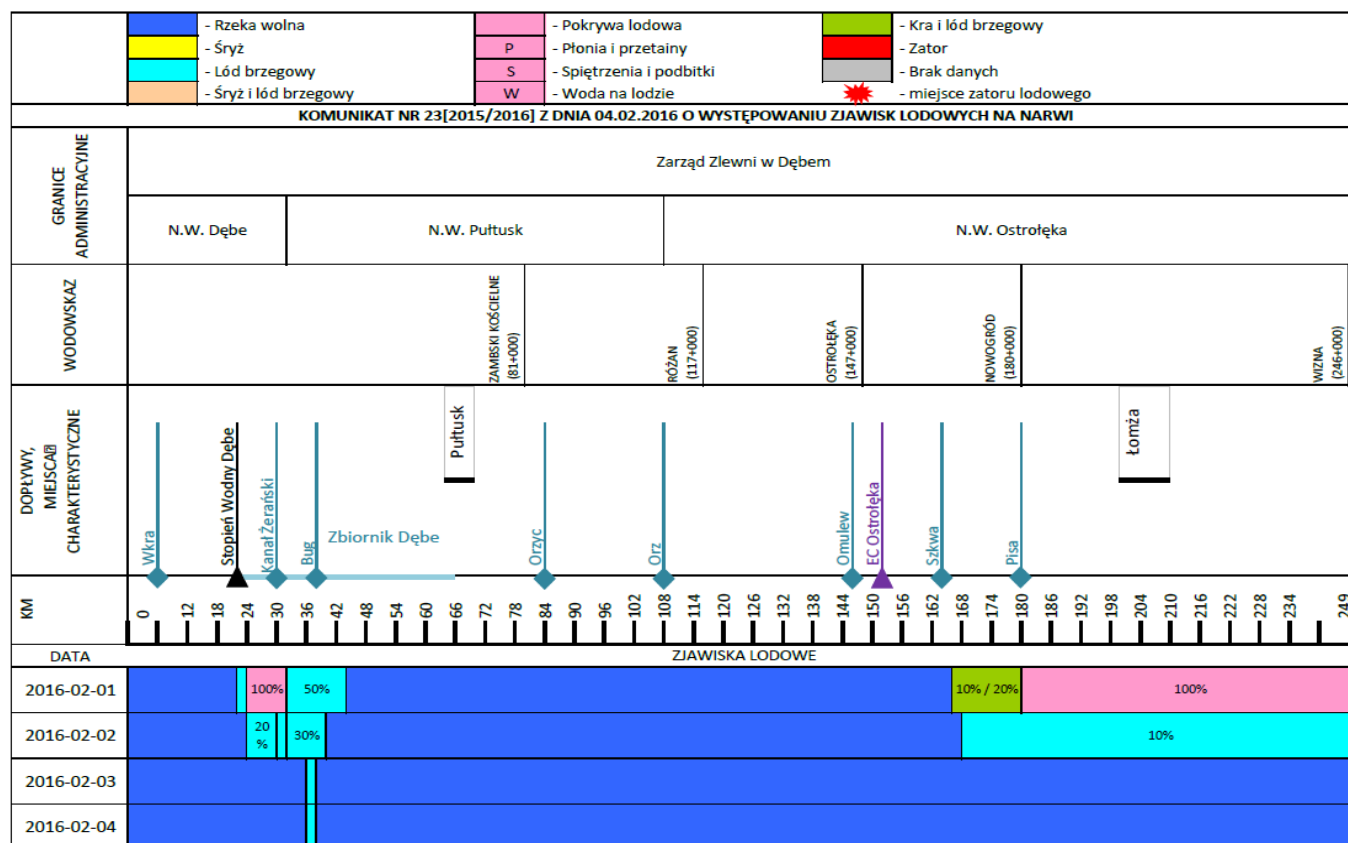
Uwagi: Brak.

## ZJAWISKA LODOWE

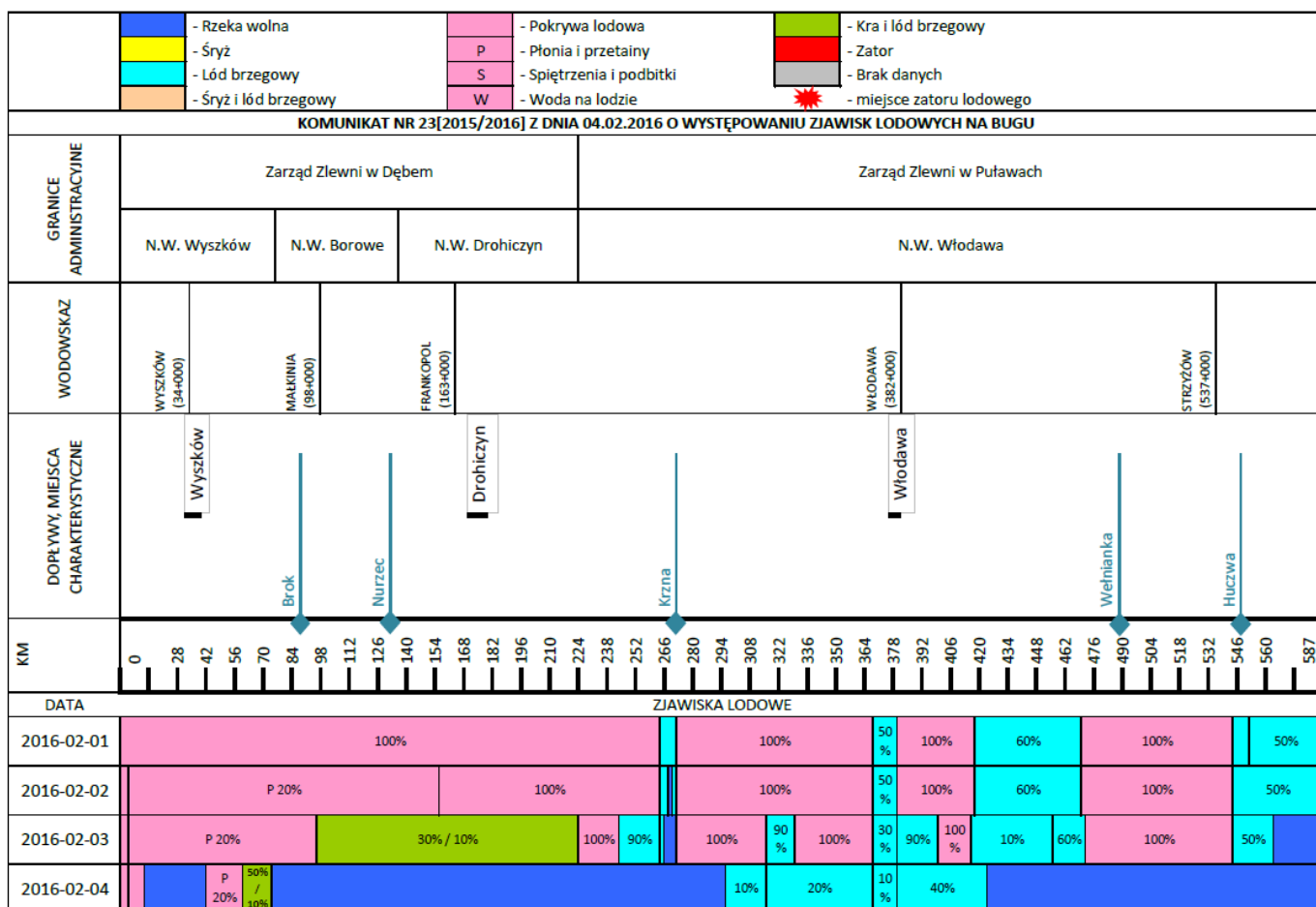
### Rzeka Wisła

		■	- Rzeka wolna	■	- Śryż	■	- Pokrywa lodowa	■	- Lód brzegowy	■	- Płonia i przetainy	■	- Kra i lód brzegowy	■	- Zator	■	- Brak danych	■	- lodolamcze																																																
		■	- Śryż i lód brzegowy	■	- Woda na lodzie	■	- Spiętrzenia i podbitki	■	- miejsce zatoru lodowego																																																										
<b>KOMUNIKAT NR 23[2015/2016] Z DNIA 04.02.2016 O WYSTĘPOWANIU ZJAWISK LODOWYCH NA WIŚLE</b>																																																																			
GRANICE ADMINISTRACYJNE	Zarząd Zlewni w Puławach										Zarząd Zlewni w Warszawie																																																								
	N.W. Annpol			N.W. Puławy			N.W. Kozienice				N.W. Góra Kalwaria		N.W. Żerań			N.W. Płock			N.W. Włocławek																																																
WODOWSKAZ	ANNOPOL (298+400)			PUŁAWY (372+000)			DEBLIN (394+000)				WARSZAWA (513+000)			MODLIN (552+000)			WYSZOGROD (587+000)		KEPA POLSKA (607+000)		WŁOCŁAWEK (679+000)																																														
DOPŁYWY, MIEJSCA I CHARAKTERYSTYCZNE	Kamieńna			Puławy			Dęblin				Góra Kalwaria			Warszawa			Wyszogrod			Płock		Włocławek																																													
KM	295	311	319	327	335	343	351	359	367	375	383	391	399	407	415	423	431	439	447	455	463	471	479	487	495	503	511	519	527	535	543	551	559	567	575	583	591	599	607	615	623	631	639	647	655	663	671	684																			
DATA	ZJAWISKA LODOWE																																																																		
2016-02-01																																		100%																											100%						
2016-02-02																																																													10%	20%		100%			
2016-02-03																																																													10% / 10%						
2016-02-04																																																																			

# Rzeka Narew

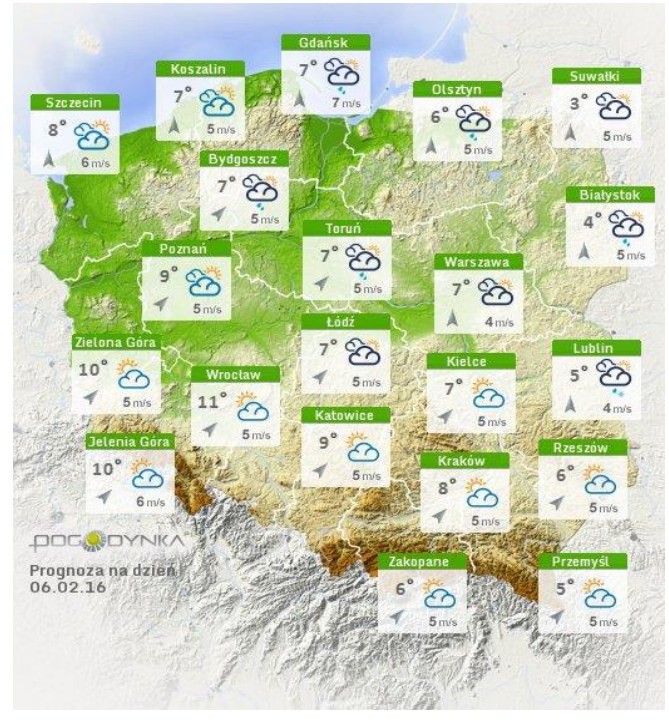
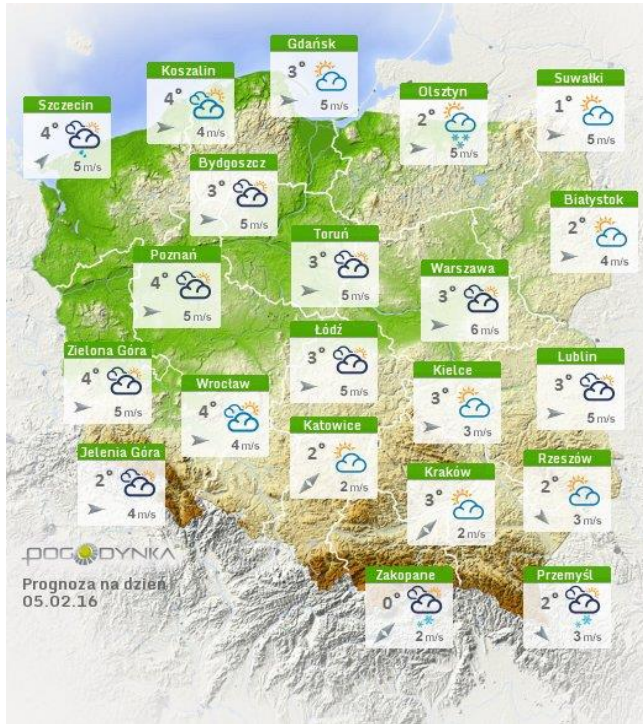


# Rzeka Bug



## Prognoza pogody na dziś

## Pogoda na jutro

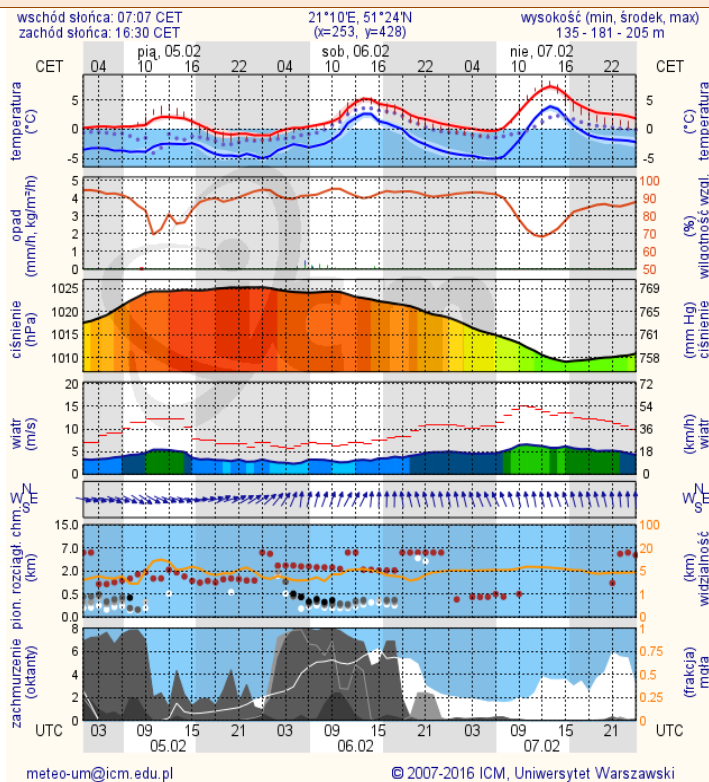
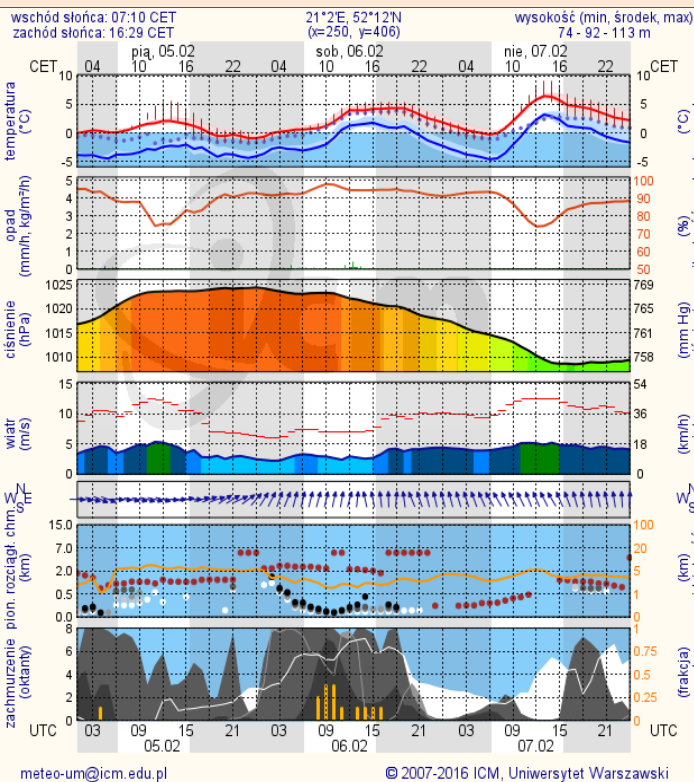


## METEOROGRAMY

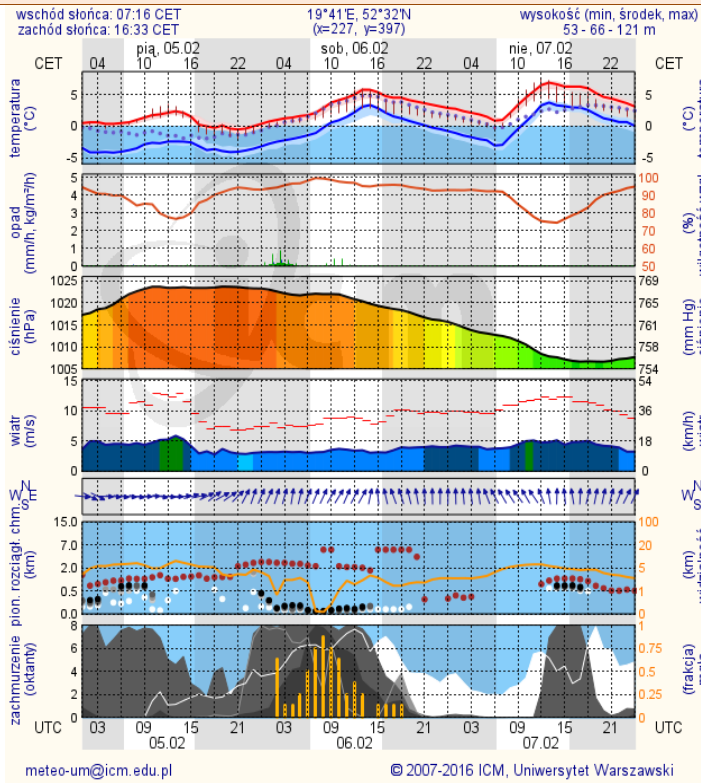
### dla głównych miast województwa mazowieckiego:

#### Warszawa

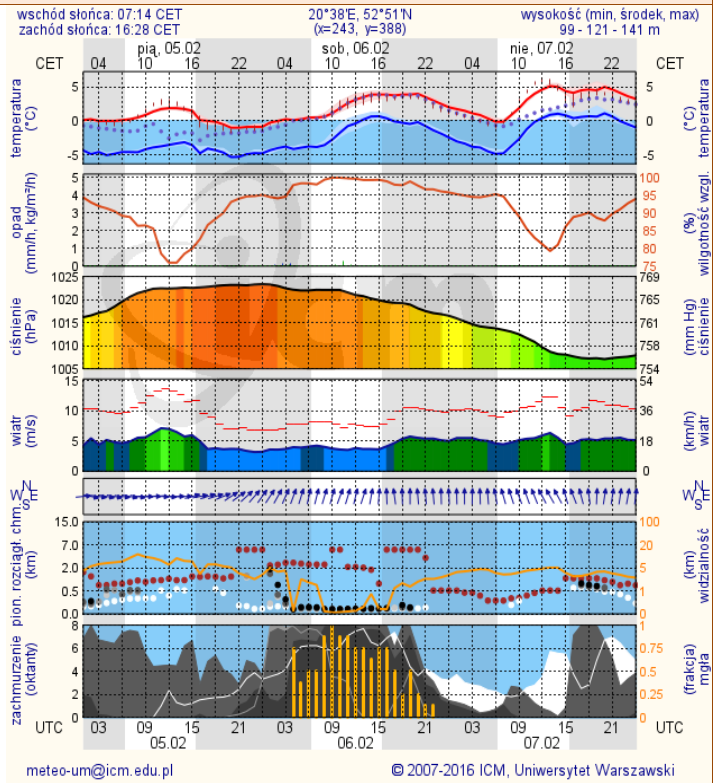
#### Radom



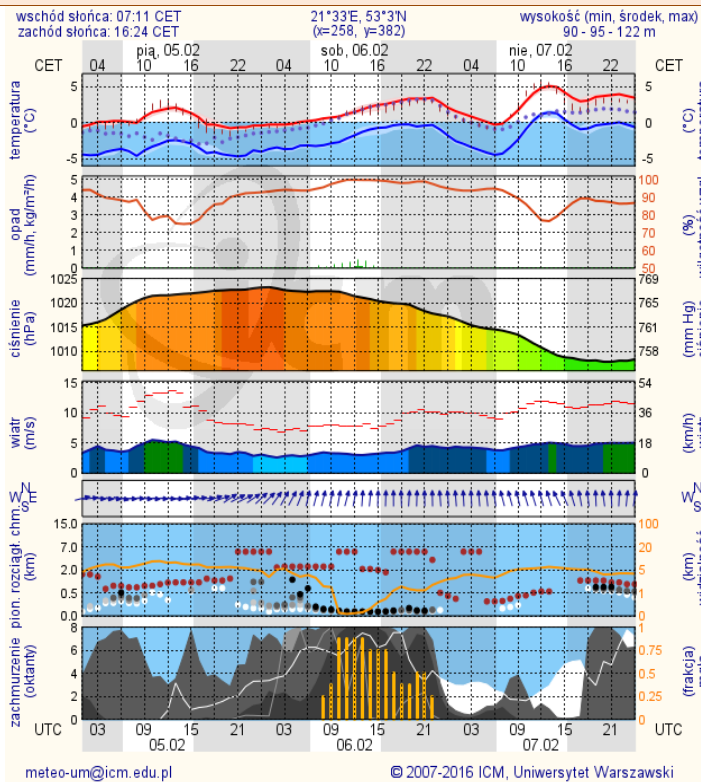
## Płock



## Ciechanów



## Ostrołęka



## Siedlce

