



## BIULETYN INFORMACYJNY NR 34/2016

za okres od 03.02.2016 r. od godz. 8.00 do 04.02.2016 r. do godz.8.00

czwartek, 04.02.2016 r.



### Najważniejsze zdarzenia z minionej doby

- 1 **Warszawa** – wybuch w laboratorium na Wydziale Chemii UW.
2. **Warszawa** – pożar mieszkania, 1 ofiara śmiertelna.
3. **m. Brok pow. ostrowski** – zator lodowy na rzece Brok.

## ZESTAWIENIE DANYCH STATYSTYCZNYCH za okres: 03.02 – 04.02.2016 r.

	<b>KOMENDA STOŁECZNA POLICJI</b>		<b>W analizowanym okresie</b>	<b>Od początku roku</b>
	1) Odnotowano wypadków	Ogółem	7	162
	2) Ofiary śmiertelne w wypadkach drogowych/ kolejowych/ lotniczych		0/0/0	12/2/0
	3) Osoby ranne w wypadkach drogowych/kolejowych/lotniczych		6/0/0	160/1/0
	4) Utonięcia /wychłodzenia		0/0	0/7
	<b>KOMENDA WOJEWÓDZKA POLICJI</b>		<b>W analizowanym okresie</b>	<b>Od początku roku</b>
	1) Odnotowano wypadków	Ogółem	4	134
	2) Ofiary śmiertelne w wypadkach drogowych/ kolejowych/ lotniczych		0/0/0	17/0/0
	3) Osoby ranne w wypadkach drogowych/kolejowych/lotniczych		4/0/0	152/2/0
	4) Utonięcia/wychłodzenia		0/0	0/7
	<b>KOMENDA WOJEWÓDZKA PAŃSTWOWEJ STRAŻY POŻARNEJ</b>		<b>W analizowanym okresie</b>	<b>Od początku roku</b>
	1) Liczba pożarów	ogółem	45	1179
	2) Ofiary śmiertelne w pożarach/zaczadzenia		1/0	6/0
	3) Osoby ranne w pożarach/zatrute CO		1/0	32/5
	<b>NADWIŚLAŃSKI ODDZIAŁ STRAŻY GRANICZNEJ</b>		<b>W dniu 03.02.2016</b>	<b>Od początku roku</b>
	1) Ruch graniczny: schengen/ non-schengen	ogółem	21723/9701	746987/355616
	2) Złożone wnioski o nadanie statusu uchodźcy		2	70
	3) Cudzoziemcy, którym odmówiono wjazdu do RP/zatrzymano		2/2	41/89

UTONIĘCIA		WYCHŁODZENIA		ZATRUCIE CO od 01.10.2015 r.	
w ciągu doby	ogółem w roku	w ciągu doby	ogółem w roku	w ciągu doby	Ogółem
0	1	0	14	0	2

### WYKAZ ZGROMADZEŃ PUBLICZNYCH, IMPREZ MASOWYCH I INNYCH WYDARZEŃ planowanych w dniu 04.02.2016 r.

Godziny imprezy	Rodzaj imprezy	Miejsce/Trasa	Organizator	Liczba uczestników	Uwagi
8.00-12.00	zgromadzenie	<u>zbiórka</u> ul. Nowoberestecka, <u>przemarsz</u> przed budynek przy Al. Jerozolimskich 181	AWBUD S.A.	15-20	protest przeciwko brakowi rozliczeń inwestycji przez inwestorów i nieregulowaniu wynagrodzeń na rzecz wykonawców i podwykonawców

## ZAGROŻENIA ŚRODOWISKA

Wyniki pomiarów zanieczyszczeń powietrza za minioną dobę [w  $\mu\text{g}/\text{m}^3$ ] na automatycznych stacjach WIOŚ w Warszawie

DATA: 03-02-2016 < > Kalendarz Prezentuj dane

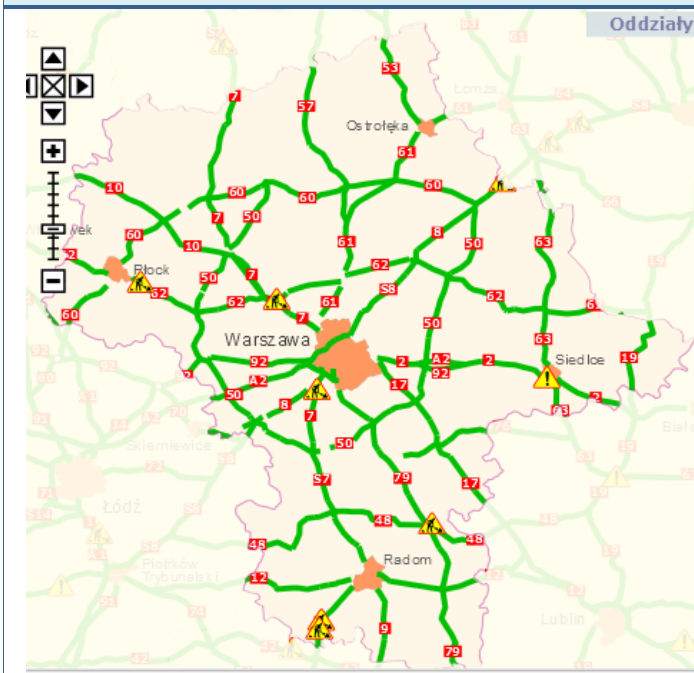
Stacja	PM10		NO2		CO		O3		SO2-S1		SO2-S24	
	$\mu\text{g}/\text{m}^3$	% LV	$\mu\text{g}/\text{m}^3$	% LV	$\mu\text{g}/\text{m}^3$	% LV	$\mu\text{g}/\text{m}^3$	% LV	$\mu\text{g}/\text{m}^3$	% LV	$\mu\text{g}/\text{m}^3$	% LV
Bełsk-IGFPAN												
Granica-KPN			12	5.99			65	53.94	3.3	0.94	1.5	1.2
Guty Duże			6.5	3.24			72.2	59.92	2.7	0.77	1.6	1.27
Legionowo-Zegrzyńska			8.9	4.44			71.1	59	1.7	0.49	1	0.8
Otwock-Brzozowa			14.3	7.13	416	4.16	69.5	57.68	6	1.71	4.6	3.67
Piaśń w Pułaskiego			18.3	9.13			73.9	61.33	8.2	2.34	7.3	5.82
Płock-Reja	8.3	16.44	12.7	6.33	532	5.32	63.5	52.7	2.7	0.77	1.8	1.43
Płock-Gimnazjum			8.3	4.14	273	2.73	62.8	52.12	4.5	1.28	3.6	2.87
Radom-Tochmalana	16.4	32.48	33.1	16.51	719	7.19	58	48.13	6	1.71	3.5	2.79
Siedlce-Konarskiego	16.2	32.08	18.3	9.13	820	8.2	72.4	60.08	7.5	2.14	5.2	4.14
Warszawa-Komunikacyjna	21.7	42.97	83.1	41.45	825	8.25						
Warszawa-Marszałkowska	18.4	36.44	48.4	24.14	487	4.87						
Warszawa-Podlesna												
Warszawa-Targówek	11.9	23.56	33	16.46	671	6.71	61.5	51.04	18.8	5.36	4	3.19
Warszawa-Ursynów	14.6	28.91	22.1	11.02			56.3	46.72	8.4	2.4	7.3	5.82
Żyrardów-Roosevelta	11	21.78										

### Skala jakości powietrza

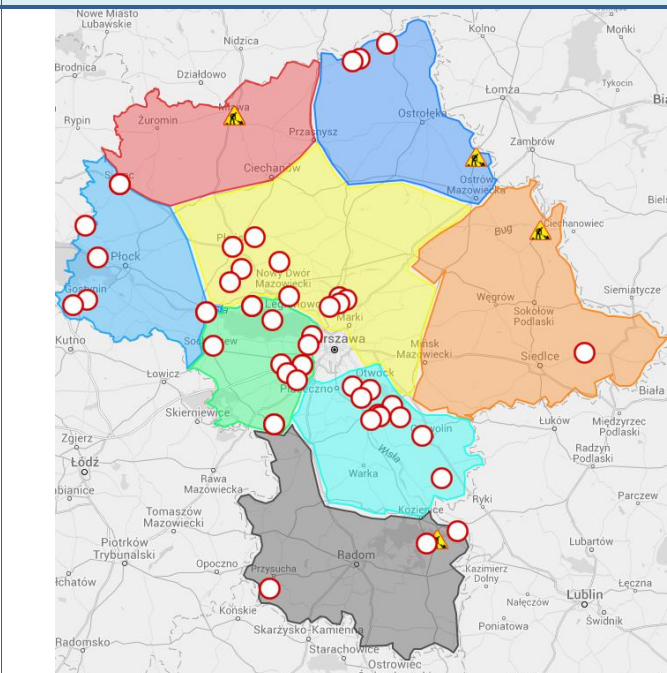
	PM10 - 1h	PM10 - 24h	NO <sub>2</sub> - 1h	CO - 8h	O <sub>3</sub> - 1h	O <sub>3</sub> - 8h	SO <sub>2</sub> - 1h	SO <sub>2</sub> - 24h
<b>Bardzo dobry</b>	0-20	0-20	0-40	0-2000	0-24	0-24	0-70	0-25
<b>Dobry</b>	20-60	20-60	40-120	2000-6000	24-72	24-72	70-210	25-50
<b>Umiarkowany</b>	60-100	60-100	120-200	6000-10000	72-120	72-120	210-350	60-100
<b>Dostateczny</b>	100-140	100-140	200-280	10000-140000	120-168	120-168	350-490	100-125
<b>Zły</b>	140-200	140-200	280-400	>140000	168-240	168-240	490-700	>125
<b>Bardzo zły</b>	>200	>200	>400		>240	>240	>700	

# Utrudnienia na drogach

## Drogi krajowe

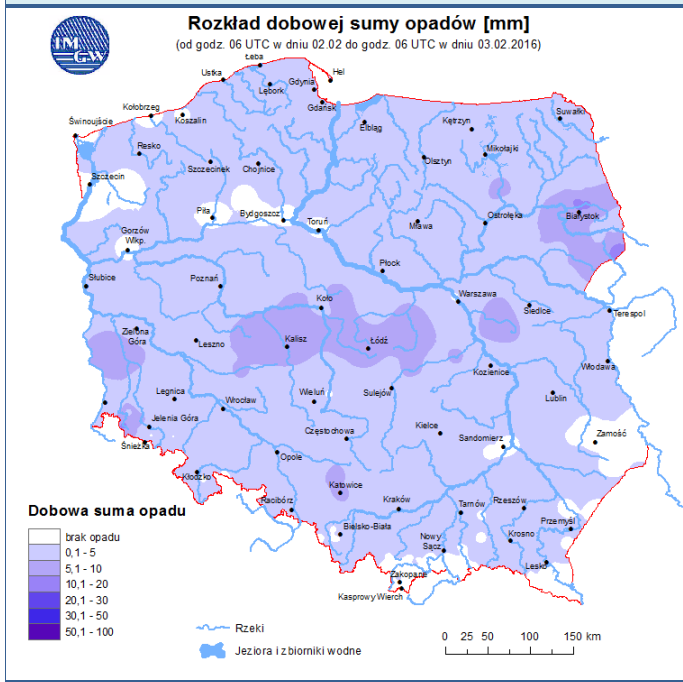


## Drogi wojewódzkie

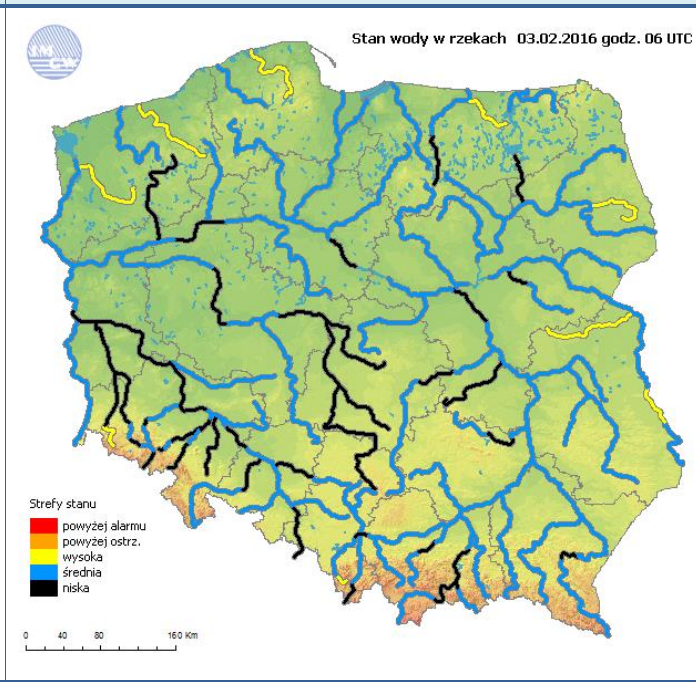


# INFORMACJE HYDROLOGICZNO - METEOROLOGICZNE

## Rozkład dobowej sumy opadów

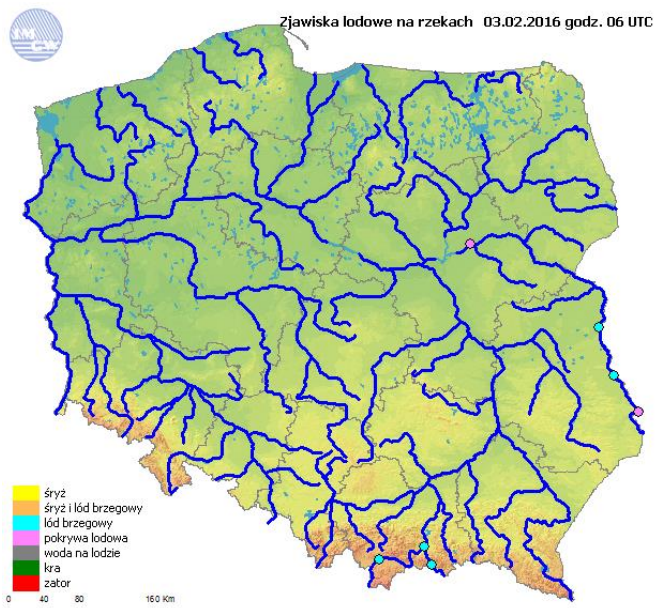


## Stan wody na głównych rzekach Polski



## Zjawiska lodowe

## Ostrzeżenia meteorologiczne



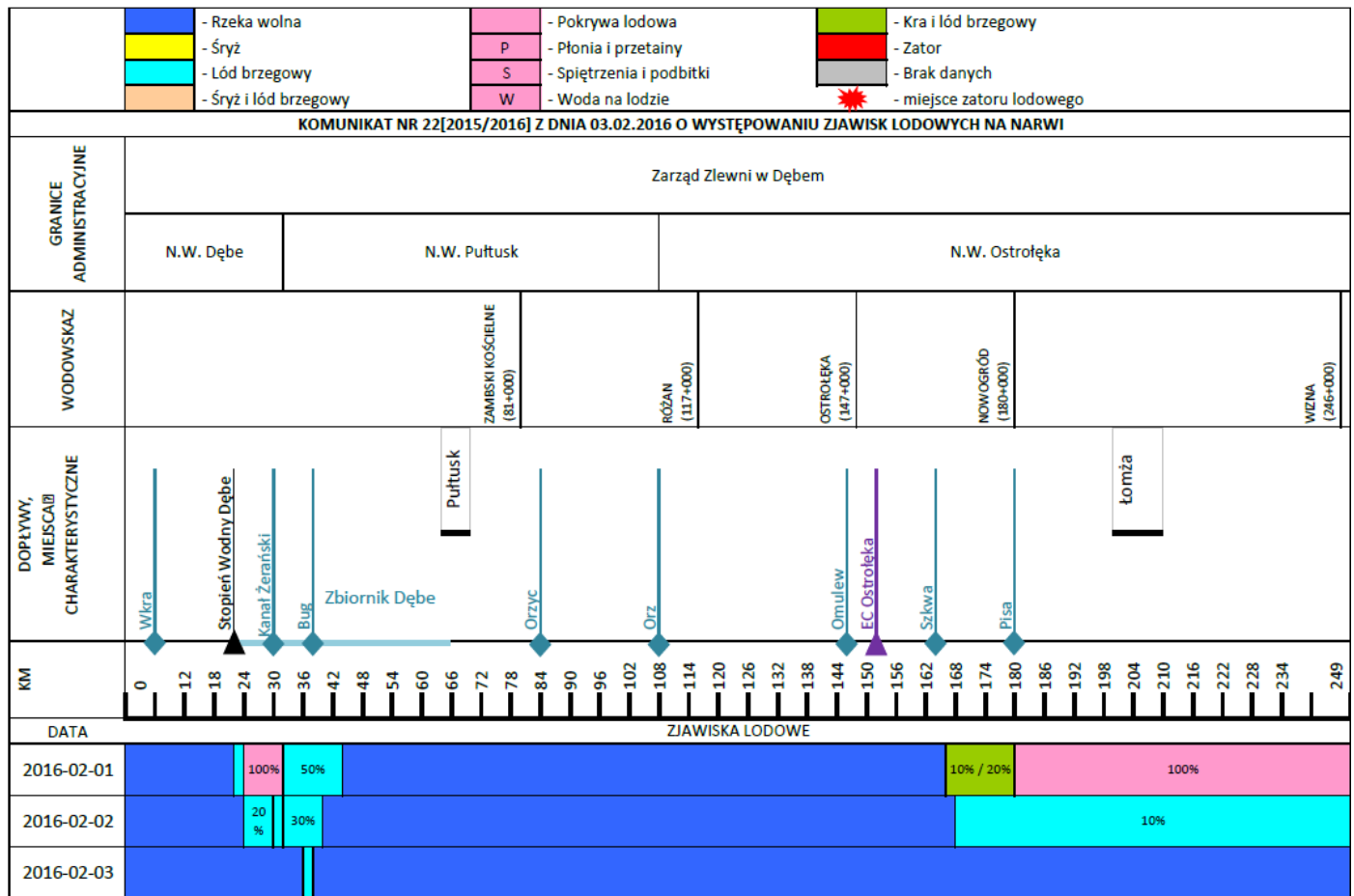
**BRAK**

## ZJAWISKA LODOWE

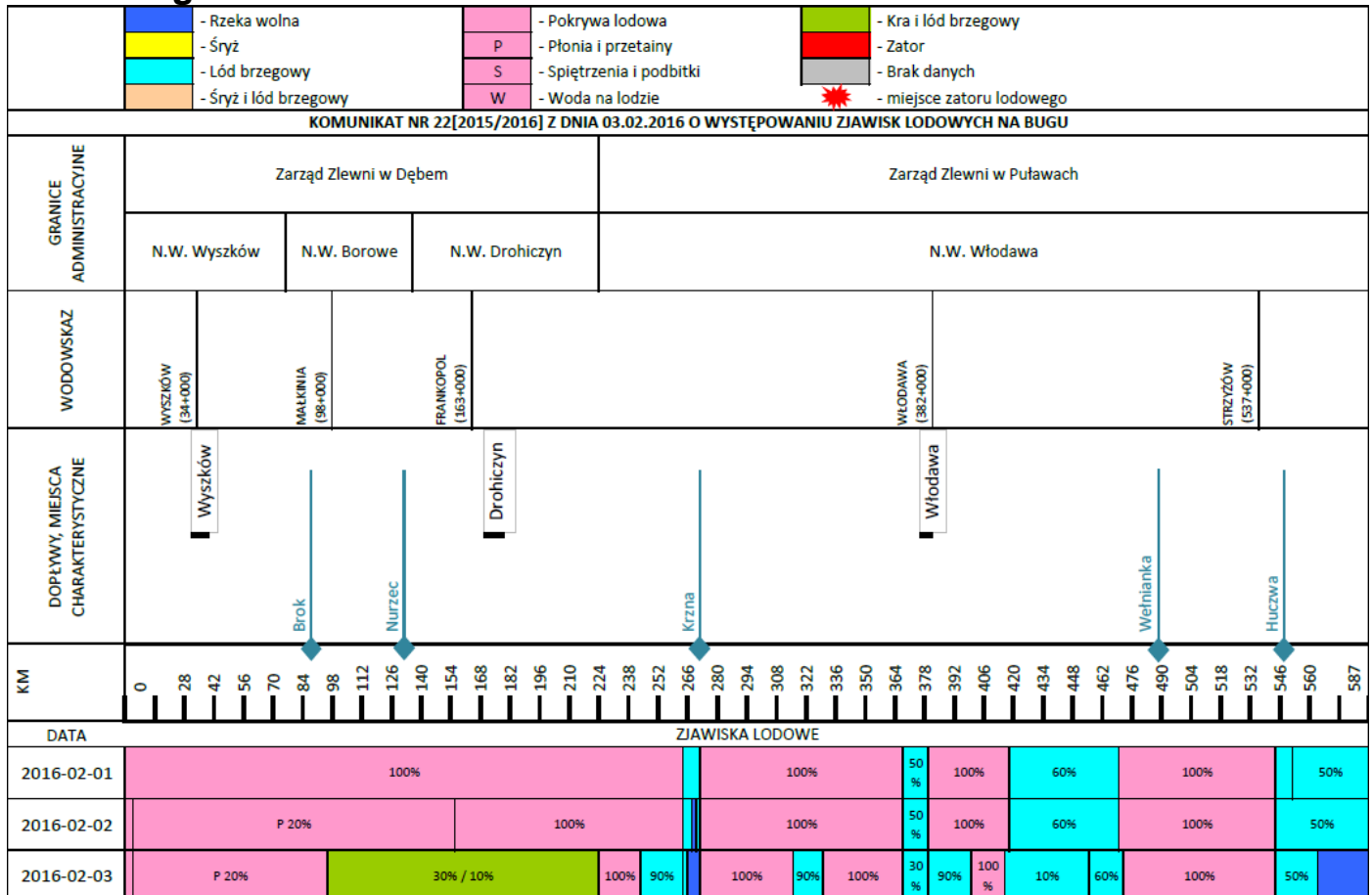
### Rzeka Wisła

		■	■	■	■	■	■	■	■																																								
		- Rzeka wolna	- Śryż	- Lód brzegowy	- Śryż i lód brzegowy	- Pokrywa lodowa	- Płonia i przetajny	- Spiętrzania i podbitki	- Woda na lodzie	- Kra i lód brzegowy	- Zator	- Brak danych	- miejsce zatoru lodowego	- lodolamacze																																			
<b>KOMUNIKAT NR 22[2015/2016] Z DNIA 03.02.2016 O WYSTĘPOWANIU ZJAWISK LODOWYCH NA WIŚLE</b>																																																	
GRANICE ADMINISTRACYJNE	Zarząd Zlewni w Puławach						Zarząd Zlewni w Warszawie																																										
	N.W. Annapol		N.W. Puławy		N.W. Kozienice		N.W. Góra Kalwaria	N.W. Żerań		N.W. Płock			N.W. Włocławek																																				
WODOWSKAZ	ANNOPOL (298+400)		PUŁAWY (372+000)		DĘBLIN (394+000)		WARSZAWA (513+000)		MODUJ (552+000)		WYSZOGRÓD (587+000)		KĘPA POLSKA (607+000)		WŁOCŁAWEK (679+000)																																		
DOPŁYWY, MIEJSCA CHARAKTERYSTYCZNE			Puławy		Dęblin		Góra Kalwaria		Warszawa		Wyszogród		Płock		Włocławek																																		
KM	295	311	319	327	335	343	351	359	367	375	383	391	399	407	415	423	431	439	447	455	463	471	479	487	495	503	511	519	527	535	543	551	559	567	575	583	591	599	607	615	623	631	639	647	655	663	671	684	
DATA	ZJAWISKA LODOWE																																																
2016-02-01																													100%							100%													
2016-02-02																																		10%		20%		100%											
2016-02-03																																				10% / 10%													

# Rzeka Narew

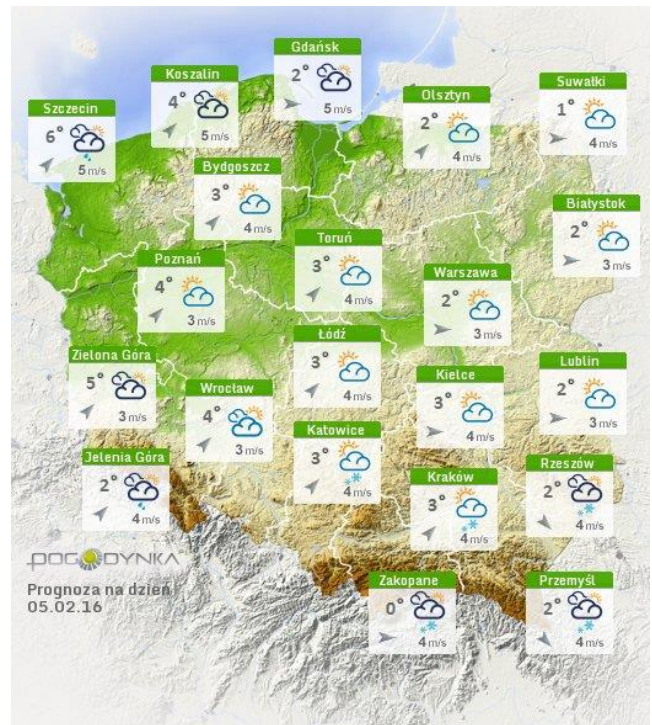
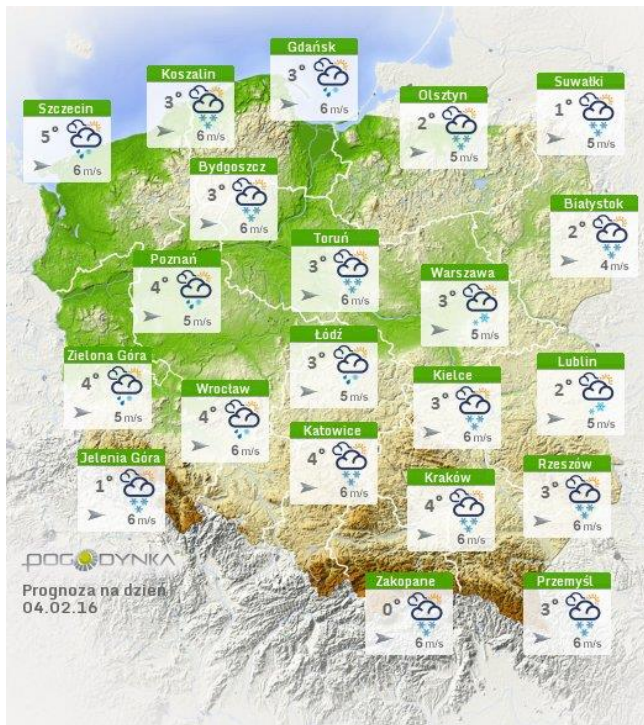


# Rzeka Bug



## Prognoza pogody na dziś

## Pogoda na jutro

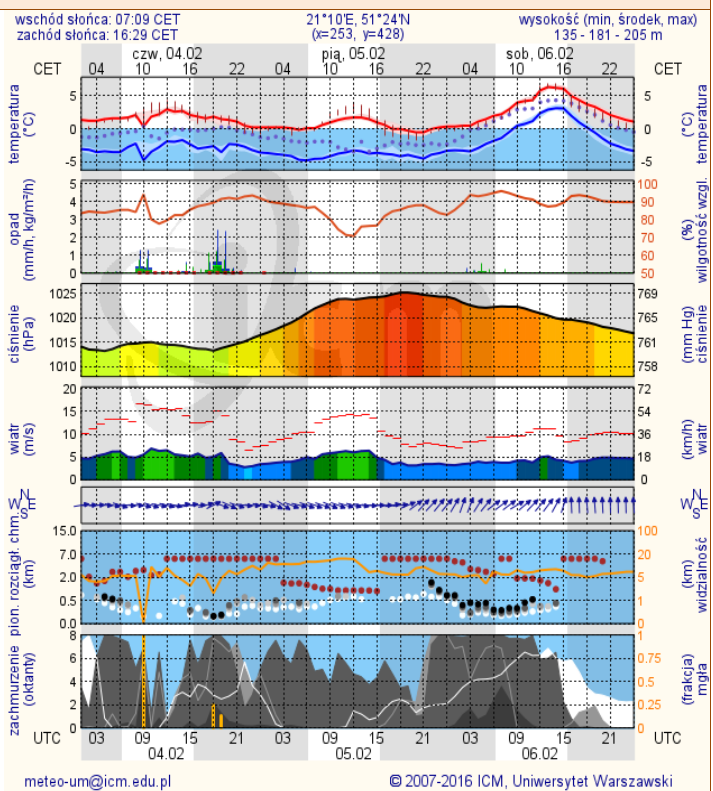
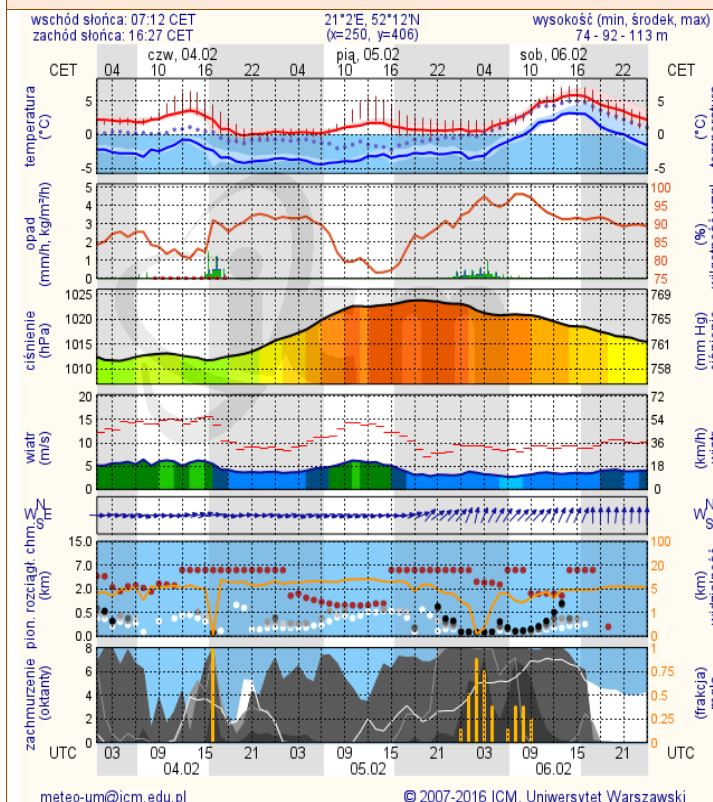


## METEOROGRAMY

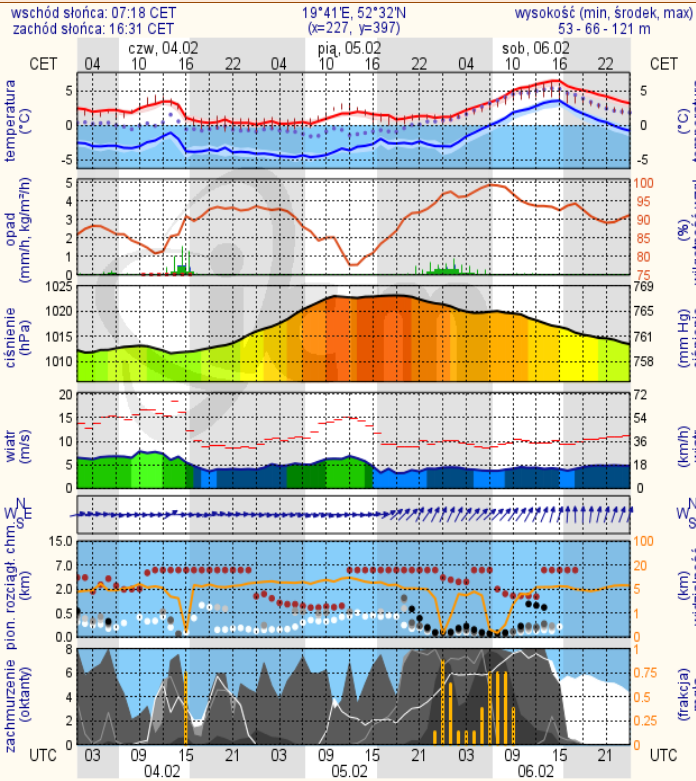
### dla głównych miast województwa mazowieckiego:

#### Warszawa

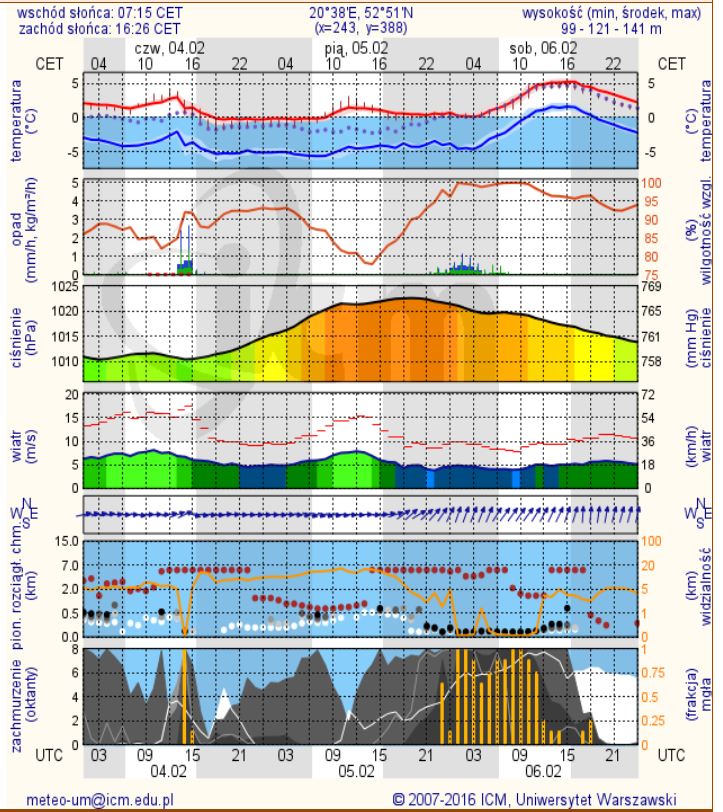
#### Radom



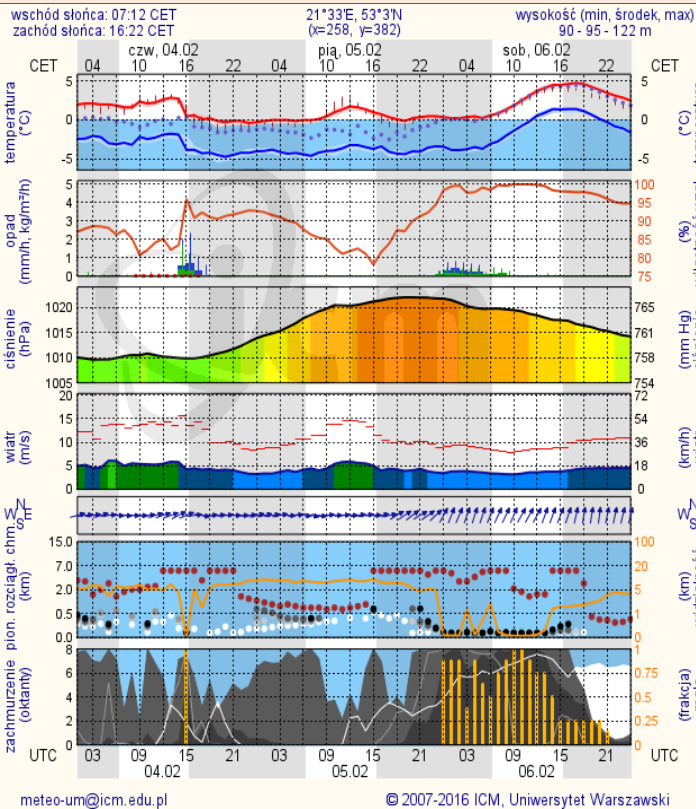
## Płock



## Ciechanów



## Ostrołęka



## Siedlce

