

BIULETYN INFORMACYJNY NR 31/2016

za okres od 31.01.2016 r. od godz. 8.00 do 01.02.2016 r. do godz.8.00

poniedziałek, 01.02.2016 r.



Najważniejsze zdarzenia z minionej doby

1. Nowy Dwór Mazowiecki – śmiertelne potrącenie przez pociąg.
2. Warszawa – transport pacjenta do Szpitala Zakaźnego przy ul. Wolskiej.

ZESTAWIENIE DANYCH STATYSTYCZNYCH za okres: 31.01 – 01.02.2016 r.

	KOMENDA STOŁECZNA POLICJI		W analizowanym okresie	Od początku roku
	1) Odnotowano wypadków	Ogółem	4	146
	2) Ofiary śmiertelne w wypadkach drogowych/ kolejowych/ lotniczych		0/1/0	9/2/0
	3) Osoby ranne w wypadkach drogowych/kolejowych/lotniczych		2/1/0	148/1/0
	4) Utonięcia /wychłodzenia		0/0	0/7
	KOMENDA WOJEWÓDZKA POLICJI		W analizowanym okresie	Od początku roku
	1) Odnotowano wypadków	Ogółem	1	123
	2) Ofiary śmiertelne w wypadkach drogowych/ kolejowych/ lotniczych		0/0/0	15/0/0
	3) Osoby ranne w wypadkach drogowych/kolejowych/lotniczych		1/0/0	142/2/0
	4) Utonięcia/wychłodzenia		0/0	0/7
	KOMENDA WOJEWÓDZKA PAŃSTWOWEJ STRAŻY POŻARNEJ		W analizowanym okresie	Od początku roku
	1) Liczba pożarów	ogółem	32	1071
	2) Ofiary śmiertelne w pożarach/zaczadzenia		0/0	5/0
	3) Osoby ranne w pożarach/zatrute CO		/0	29/5
	NADWIŚLAŃSKI ODDZIAŁ STRAŻY GRANICZNEJ		W dniu 31.01.2016	Od początku roku
	1) Ruch graniczny: schengen/ non-schengen	ogółem	20909/12186	677418/325949
	2) Złożone wnioski o nadanie statusu uchodźcy		0	58
	3) Cudzoziemcy, którym odmówiono wjazdu do RP/zatrzymano		0/0	32/72

UTONIĘCIA		WYCHŁODZENIA		ZATRUCIE CO od 01.10.2015 r.	
w ciągu doby	ogółem w roku	w ciągu doby	ogółem w roku	w ciągu doby	Ogółem
0	1	0	14	0	2

WYKAZ ZGROMADZEŃ PUBLICZNYCH, IMPREZ MASOWYCH I INNYCH WYDARZEŃ planowanych w dniu 01.02.2016 r.

Godziny imprezy	Rodzaj imprezy	Miejsce/Trasa	Organizator	Liczba uczestników	Uwagi
		BRAK			

ZAGROŻENIA ŚRODOWISKA

Wyniki pomiarów zanieczyszczeń powietrza za minioną dobę [w µg/m³] na automatycznych stacjach WIOŚ w Warszawie

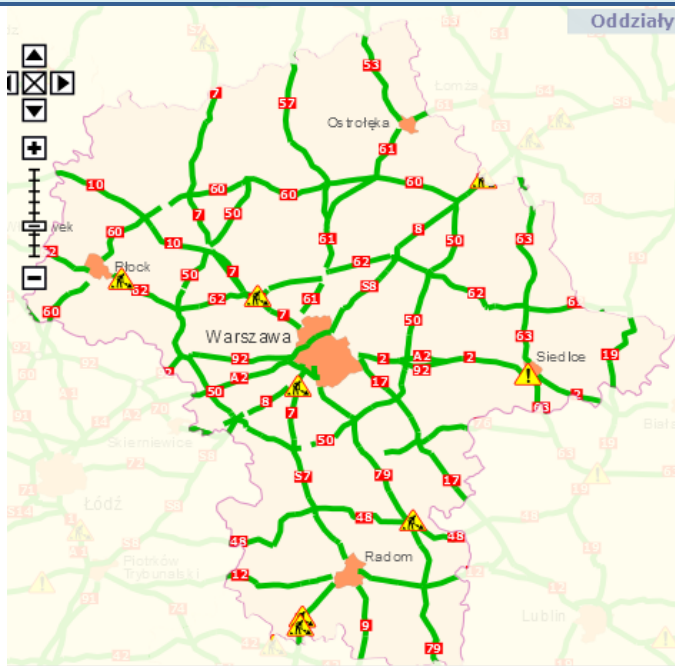
DATA	31-01-2016	<	>	Kalendarz	Prezentuj dane							
Stacja	PM10		NO2		CO		O3		SO2-S1		SO2-S24	
	µg/m3	% LV	µg/m3	% LV	µg/m3	% LV	µg/m3	% LV	µg/m3	% LV	µg/m3	% LV
Belsk-IGFPAN												
Granica-KPN			10.1	5.04			63	52.28	3.1	0.88	1.3	1.04
Guty Duże			7.7	3.84			69.9	58.01	3	0.86	1.7	1.35
Legio no wo -Zegrzyńska			8.8	4.39			68.3	56.68	3.5	1	2.1	1.67
Otwock-Brzozowa			9.4	4.69	652	6.52	66.2	54.94	8.1	2.31	5	3.98
Piastów wPułaskiego			17.8	8.88			70	58.09	13	3.71	8.5	6.77
Płock-Reja	7.5	14.85	7.2	3.59	545	5.45	60	49.79	2.3	0.66	1.7	1.35
Płock-Gimnazjum			5	2.49	219	2.19	87.4	72.53	2.7	0.77	1.5	1.2
Radom-To chtermiana	16.2	32.08	15.7	7.83	735	7.35	55.5	46.06	9.2	2.62	3.4	2.71
Siedlce-Konarskiego	18.3	36.24	11.3	5.64	912	9.12	67.3	55.85	7.2	2.05	5.6	4.46
Warszawa-Komunikacyjna	18.7	37.03	49	24.44	879	8.79						
Warszawa-Marszałkowska	16.7	33.07	36.2	18.05	495	4.95						
Warszawa-Podleśna							54.4	45.15				
Warszawa-Targówek	11	21.78	31.9	15.91	678	6.78	55.9	46.39	42.6	12.15	6.9	5.5
Warszawa-Ursynów	14.7	29.11	15.6	7.78			51.7	42.9	10.5	3	7.9	6.29
Żyrardów-Roosevelta	11.6	22.97										

Skala jakości powietrza

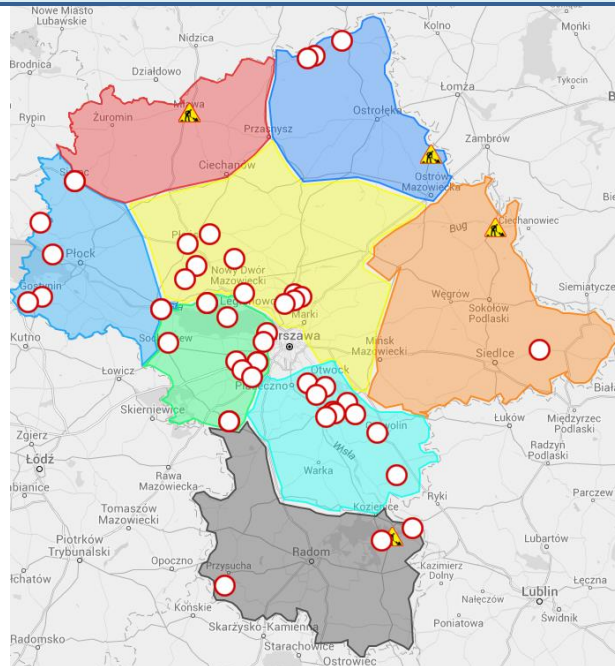
	PM10 - 1h	PM10 - 24h	NO ₂ - 1h	CO - 8h	O ₃ - 1h	O ₃ - 8h	SO ₂ - 1h	SO ₂ - 24h
Bardzo dobry	0-20	0-20	0-40	0-2000	0-24	0-24	0-70	0-25
Dobry	20-60	20-60	40-120	2000-6000	24-72	24-72	70-210	25-50
Umiarkowany	60-100	60-100	120-200	6000-10000	72-120	72-120	210-350	60-100
Dostateczny	100-140	100-140	200-280	10000-140000	120-168	120-168	350-490	100-125
Zły	140-200	140-200	280-400	>140000	168-240	168-240	490-700	>125
Bardzo zły	>200	>200	>400		>240	>240	>700	

Utrudnienia na drogach

Drogi krajowe

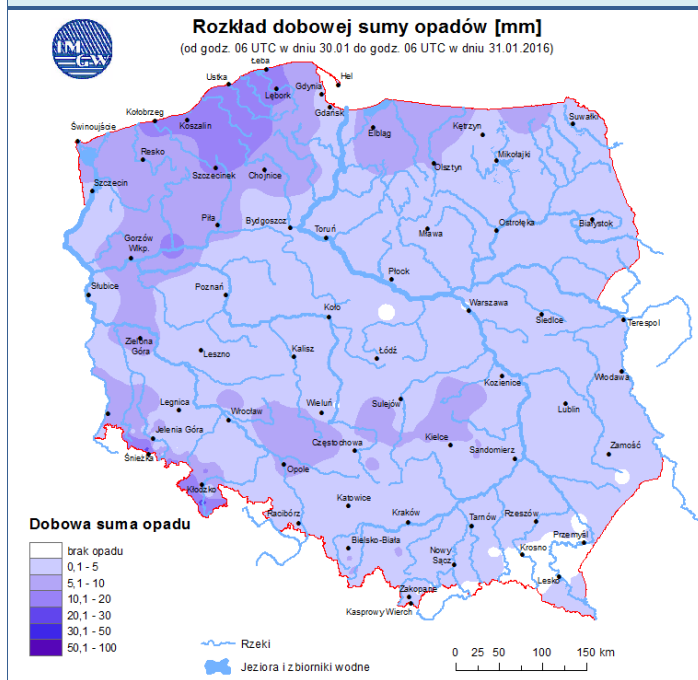


Drogi wojewódzkie

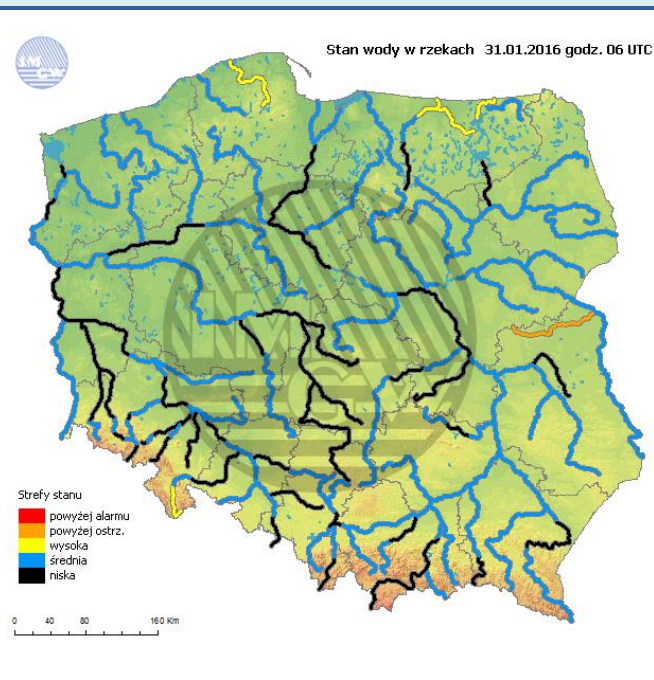


INFORMACJE HYDROLOGICZNO - METEOROLOGICZNE

Rozkład dobowej sumy opadów



Stan wody na głównych rzekach Polski



Zjawiska lodowe

Ostrzeżenia meteorologiczne



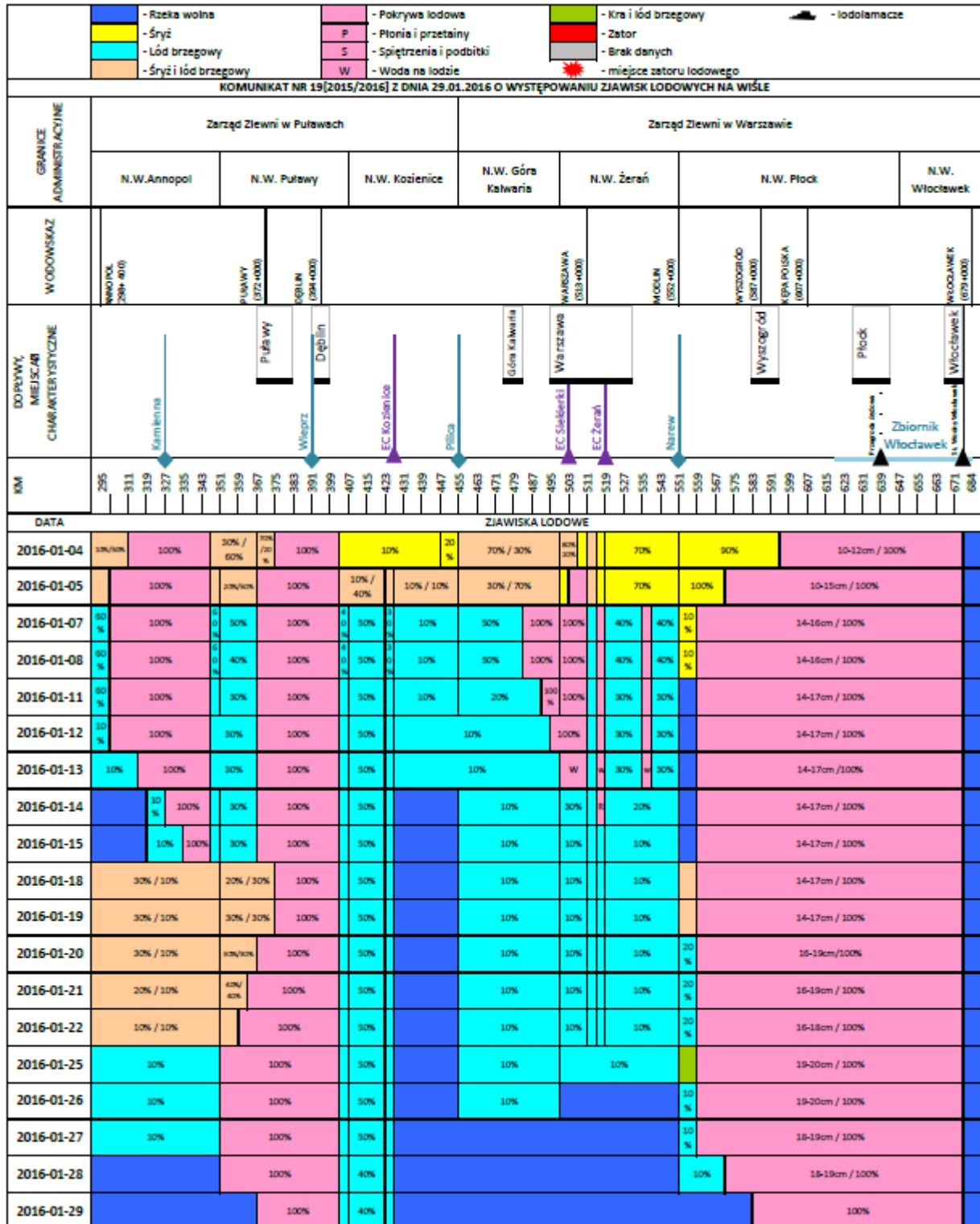
Zjawiska lodowe na rzekach 31.01.2016 godz. 06 UTC



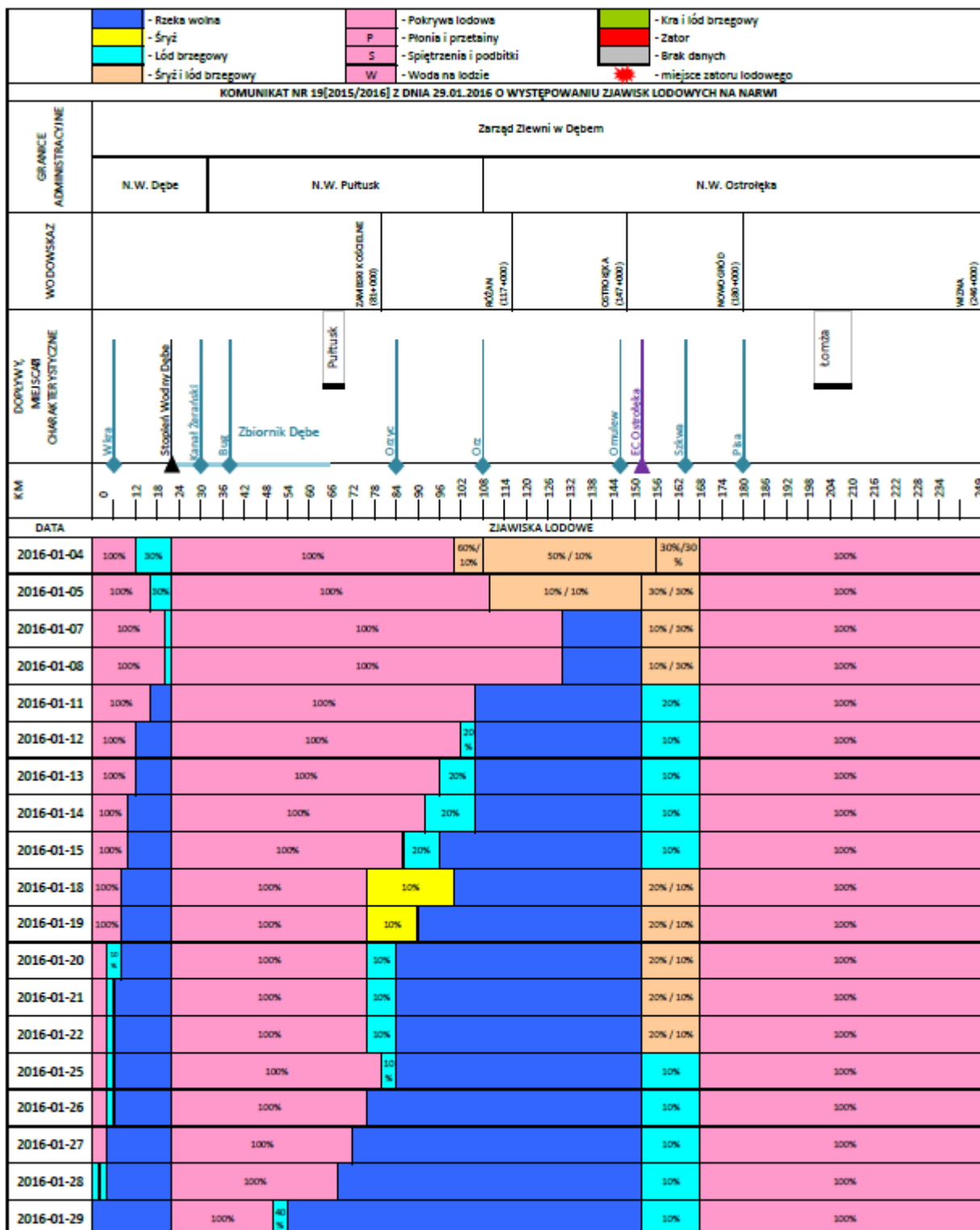
BRAK

ZJAWISKA LODOWE

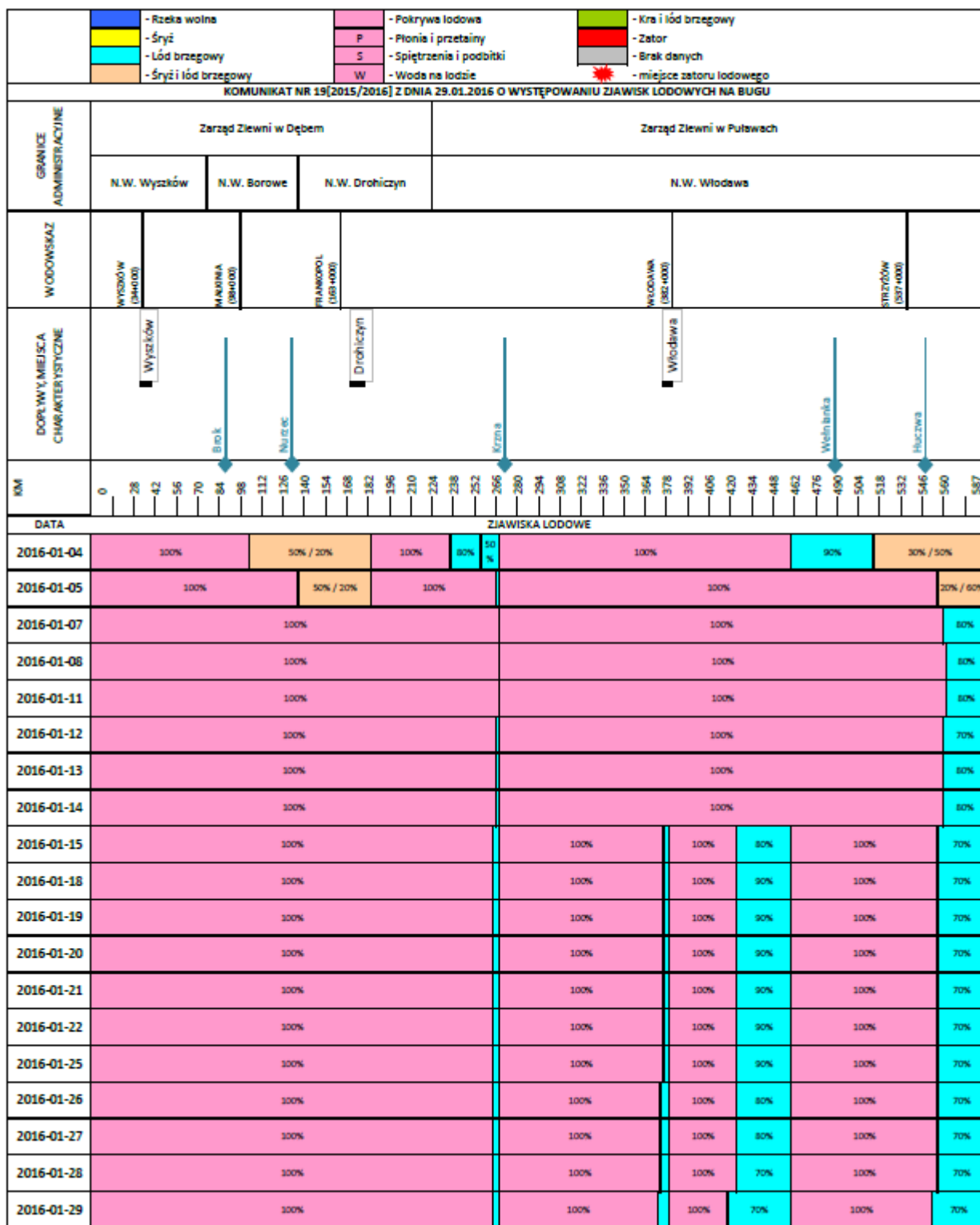
Rzeka Wisła



Rzeka Narew

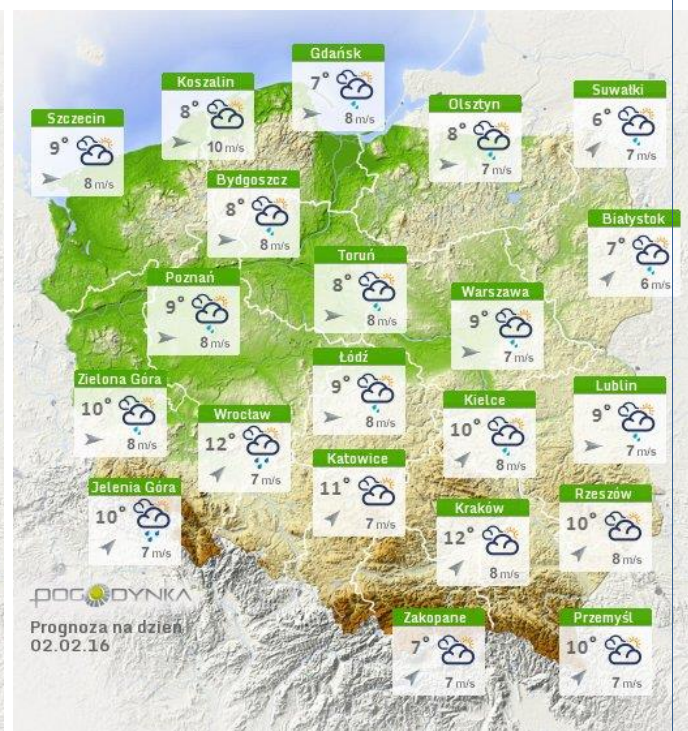
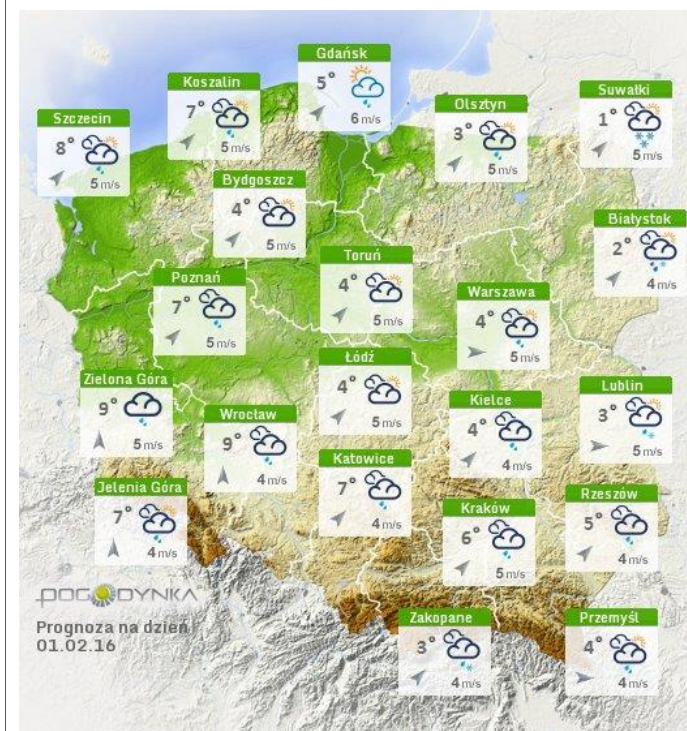


Rzeka Bug



Prognoza pogody na dziś

Pogoda na jutro

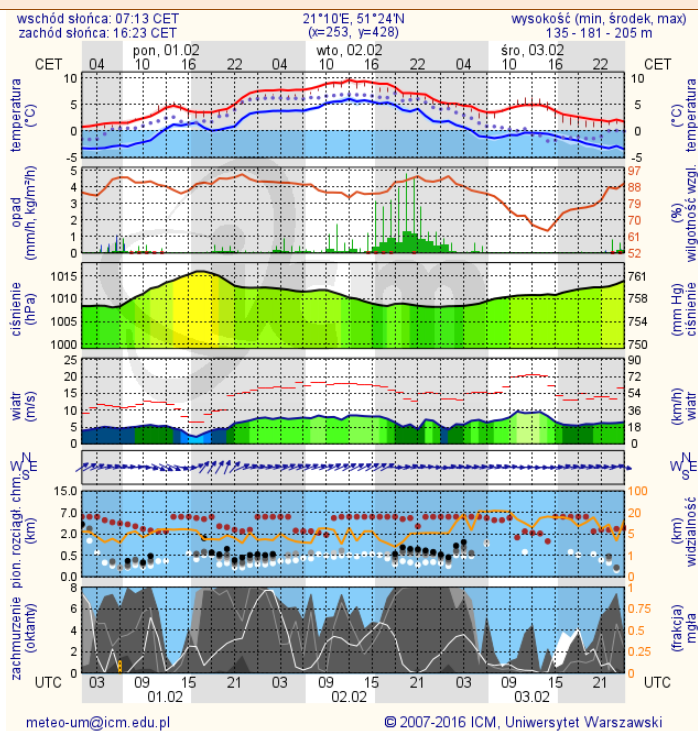
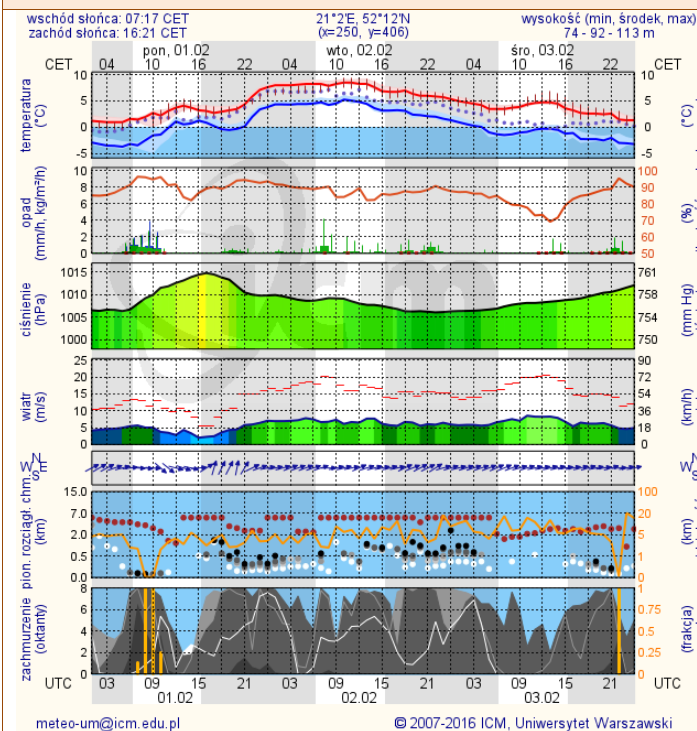


METEOROGRAMY

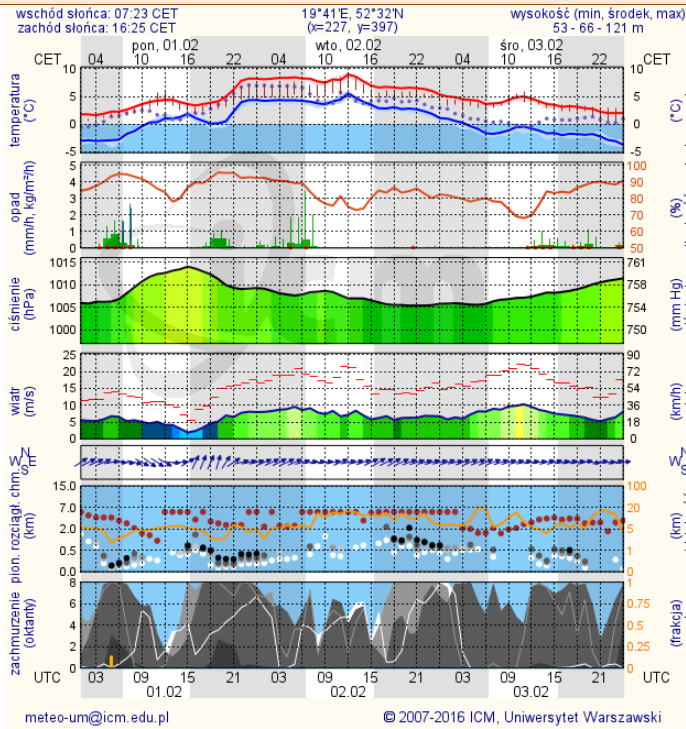
dla głównych miast województwa mazowieckiego:

Warszawa

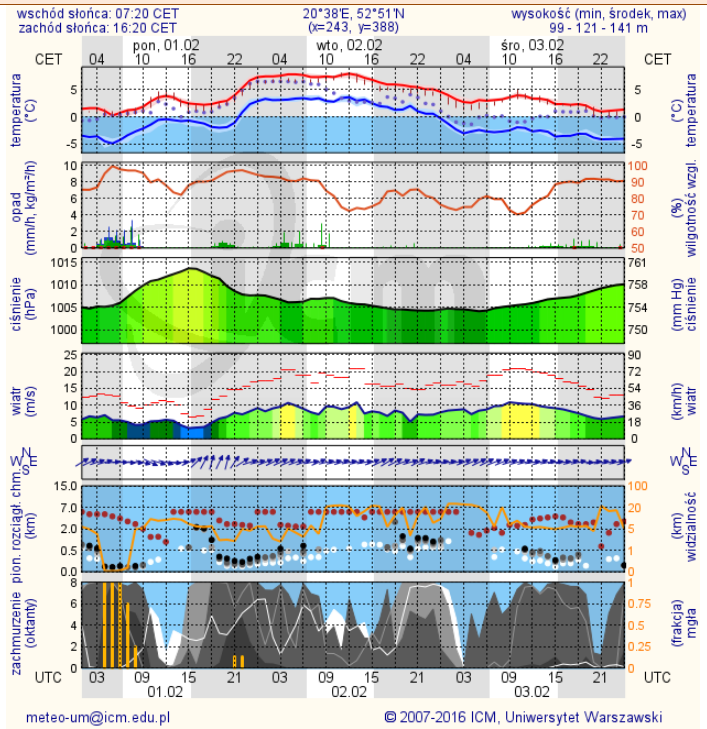
Radom



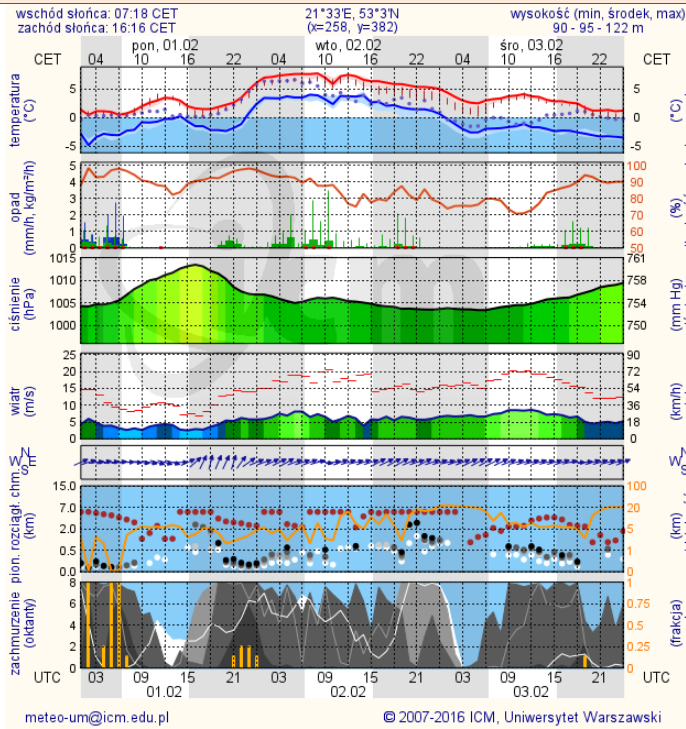
Płock



Ciechanów



Ostrołęka



Siedlce

