



BIULETYN INFORMACYJNY NR 29/2016

za okres od 29.01.2016 r. od godz. 8.00 do 30.01.2016 r. do godz.8.00

sobota, 30.01.2016 r.



Najważniejsze zdarzenia z minionej doby

1. Pomorzany (pow. radomski) – pożar budynku, jedna osoba zginęła i jedna została ranna.

ZESTAWIENIE DANYCH STATYSTYCZNYCH za okres: 29 – 30.01.2016 r.

	KOMENDA STOŁECZNA POLICJI		W analizowanym okresie	Od początku roku
	1) Odnotowano wypadków	Ogółem	7	136
	2) Ofiary śmiertelne w wypadkach drogowych/ kolejowych/ lotniczych		0/0/0	9/1/0
	3) Osoby ranne w wypadkach drogowych/kolejowych/lotniczych		7/0/0	140/0/0
	4) Utonięcia /wychłodzenia		0/0	0/7
	KOMENDA WOJEWÓDZKA POLICJI		W analizowanym okresie	Od początku roku
	1) Odnotowano wypadków	Ogółem	8	118
	2) Ofiary śmiertelne w wypadkach drogowych/ kolejowych/ lotniczych		0/0/0	14/0/0
	3) Osoby ranne w wypadkach drogowych/kolejowych/lotniczych		11/0/0	135/2/0
	4) Utonięcia/wychłodzenia		0/0	0/7
	KOMENDA WOJEWÓDZKA PAŃSTWOWEJ STRAŻY POŻARNEJ		W analizowanym okresie	Od początku roku
	1) Liczba pożarów	ogółem	36	974
	2) Ofiary śmiertelne w pożarach/zaczadzenia		1/0	5/0
	3) Osoby ranne w pożarach/zatrute CO		1/0	28/5
	NADWIŚLAŃSKI ODDZIAŁ STRAŻY GRANICZNEJ		W dniu 29.01.2016	Od początku roku
	1) Ruch graniczny: schengen/ non-schengen	ogółem	27671/12777	634952/303335
	2) Złożone wnioski o nadanie statusu uchodźcy		3	58
	3) Cudzoziemcy, którym odmówiono wjazdu do RP/zatrzymano		1/2	32/72

UTONIĘCIA		WYCHŁODZENIA		ZATRUCIE CO od 01.10.2015 r.	
w ciągu doby	ogółem w roku	w ciągu doby	ogółem w roku	w ciągu doby	Ogółem
0	1	0	14	0	2

WYKAZ ZGROMADZEŃ PUBLICZNYCH, IMPREZ MASOWYCH I INNYCH WYDARZEŃ planowanych w dniu 30.01.2016 r.

Godziny imprezy	Rodzaj imprezy	Miejsce/Trasa	Organizator	Liczba uczestników	Uwagi
13.00-15.00	zgromadzenie	<u>zbiórka</u> ul. Chopina 2, przed Ambasadą Norwegii, <u>przemarsz</u> ulicami: Al. Ujazdowskie, Nowy Świat, Krakowskie Przedmieście, przed Pałac Prezydencki przy ul. Krakowskie Przedmieście 48/50	osoba prywatna	20-100	postępowanie uproszczone - prawdopodobnie zostanie złożony list do Pałacu Prezydenckiego na kilka dni przed lub po zgromadzeniu
13.00-17.00	zgromadzenie	<u>zbiórka</u> ul. Krakowskie Przedmieście, przed pomnikiem Adama Mickiewicza, <u>przemarsz</u> ulicami: Krakowskie Przedmieście, Nowy Świat, pl. Trzech Krzyży, Wiejska, przed gmach Sejmu RP przy ul. Wiejskiej 4/6/8	osoba prywatna	500	wyrażenie opinii społecznej na temat bieżących spraw
15.00-19.00	rozrywkowa	ul. Pileckiego 122, Arena Ursynów	Fundacja Świat na TAK	do 490	XVIII Karnawałowy Bal Integracyjny dla osób niepełnosprawnych oraz towarzyszących wolontariuszy
18.00-22.00	masowa sportowa	ul. Łazienkowska 6a, hala Torwar I	Akademicki Związek Sportowy Politechniki Warszawskiej	5804	mecz piłki siatkowej mężczyzn: AZS Politechnika Warszawska - ZAKSA Kędzierzyn-Koźle

ZAGROŻENIA ŚRODOWISKA

Wyniki pomiarów zanieczyszczeń powietrza za minioną dobę [w µg/m³] na automatycznych stacjach WIOŚ w Warszawie

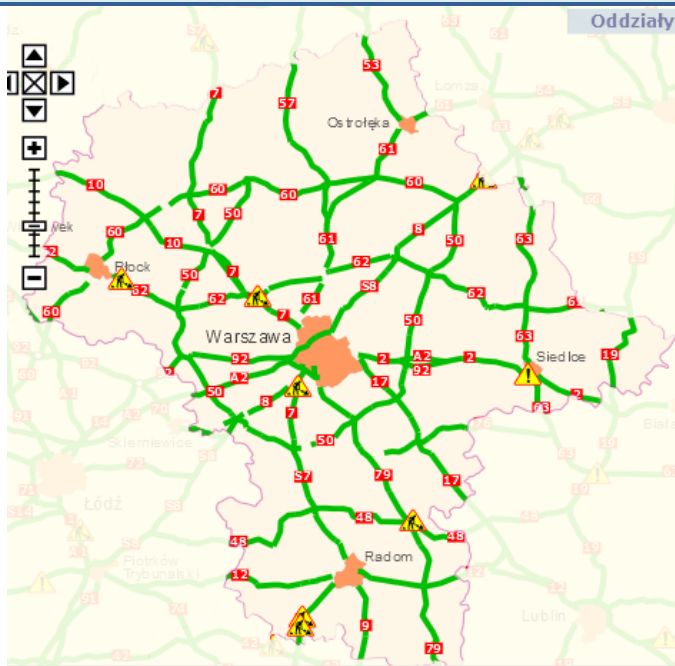
DATA	29-01-2016		<	>	Kalendarz	Prezentuj dane						
Stacja	PM 10		NO2		CO		O3		SO2-S1		SO2-S24	
	µg/m3	% LV	µg/m3	% LV	µg/m3	% LV	µg/m3	% LV	µg/m3	% LV	µg/m3	% LV
Belsk-IGFPAN												
Granica-KPN			19.5	9.73			62	51.45	8.5	2.43	4.1	3.27
Guty Duże			12.6	6.28			72.3	60	6.9	1.97	4.1	3.27
Legionowo-Zegrzyńska			30.7	15.31			65.9	54.69	4.1	1.17	2.3	1.83
Otwock-Brzozowa			49.4	24.64	536	5.36	60.7	50.37	8.5	2.43	6.7	5.34
Piastów-Pułaskiego			36.8	18.35			60.3	50.04	22.8	6.5	9.7	7.73
Płock-Reja	22.2	43.96	26.6	13.27	579	5.79	51.9	43.07	8	2.28	5	3.98
Płock-Gimnazjum			18.5	9.23	279	2.79	55.6	46.14	7.7	2.2	4.5	3.59
Radom-Tochtermana	28.8	57.03	36.4	18.15	668	6.68	40.5	33.61	9.5	2.71	6.3	5.02
Siedlce-Konarskiego	28.3	56.04	41.6	20.75	851	8.51	63.5	52.7	12.8	3.65	8.8	7.01
Warszawa-Komunikacyjna	38.4	76.04	99.6	49.68	1047	10.47						
Warszawa-Marszałkowska	32.4	64.16	66.6	33.22	485	4.85						
Warszawa-Podleśna							53.1	44.07				
Warszawa-Targówek	19.1	37.82	53.5	26.68	678	6.78	47.6	39.5	9.3	2.65	5.9	4.7
Warszawa-Ursynów	25	49.5	50.7	25.29			44.8	37.18	11.8	3.37	8.5	6.77
Żyrardów-Roosevelta	25.7	50.89										

Skala jakości powietrza

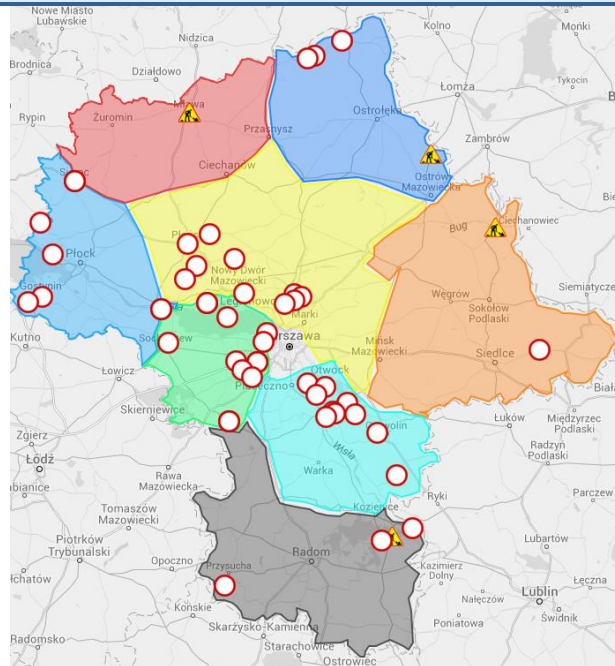
	PM10 - 1h	PM10 - 24h	NO ₂ - 1h	CO - 8h	O ₃ - 1h	O ₃ - 8h	SO ₂ - 1h	SO ₂ - 24h
Bardzo dobry	0-20	0-20	0-40	0-2000	0-24	0-24	0-70	0-25
Dobry	20-50	20-50	40-120	2000-6000	24-72	24-72	70-210	25-50
Umiarkowany	60-100	60-100	120-200	6000-10000	72-120	72-120	210-350	60-100
Dostateczny	100-140	100-140	200-280	10000-140000	120-168	120-168	350-490	100-125
Zły	140-200	140-200	280-400	>14000	168-240	168-240	490-700	>125
Bardzo zły	>200	>200	>400		>240	>240	>700	

Utrudnienia na drogach

Drogi krajowe



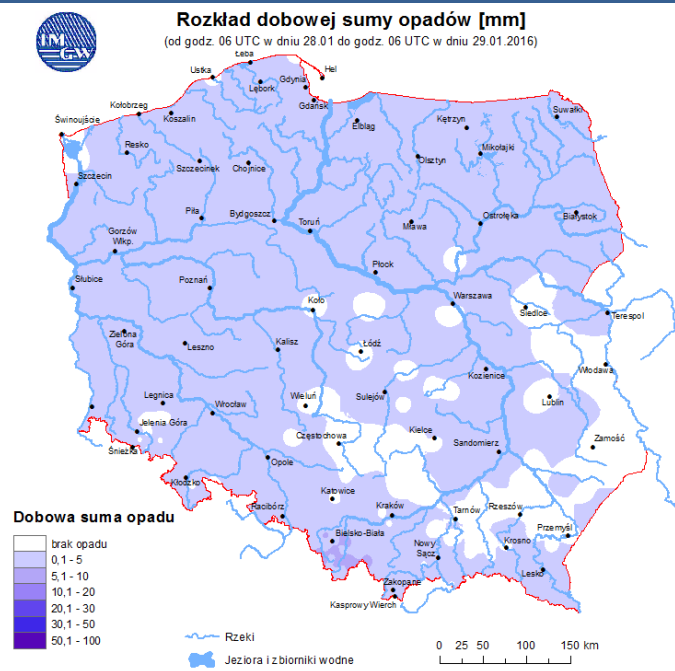
Drogi wojewódzkie



INFORMACJE HYDROLOGICZNO - METEOROLOGICZNE

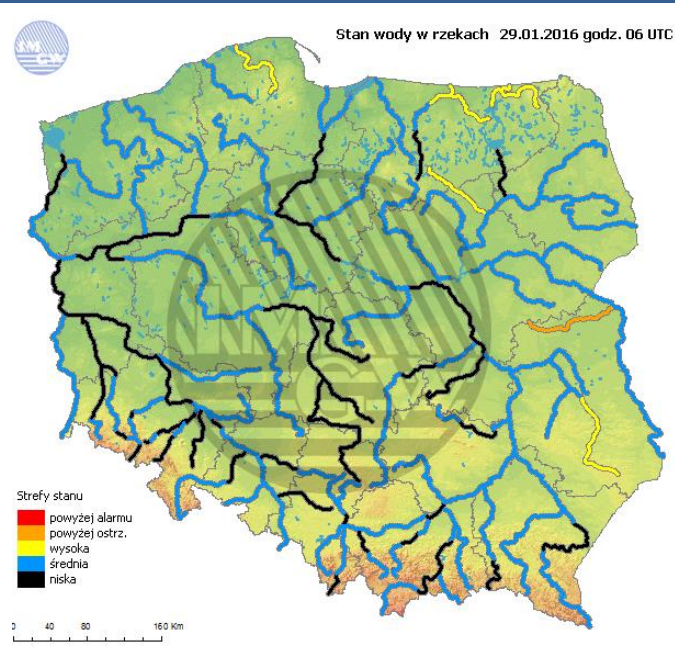
Rozkład dobowej sumy opadów

Rozkład dobowej sumy opadów [mm]
(od godz. 06 UTC w dniu 28.01 do godz. 06 UTC w dniu 29.01.2016)



Stan wody na głównych rzekach Polski

Stan wody w rzekach 29.01.2016 godz. 06 UTC

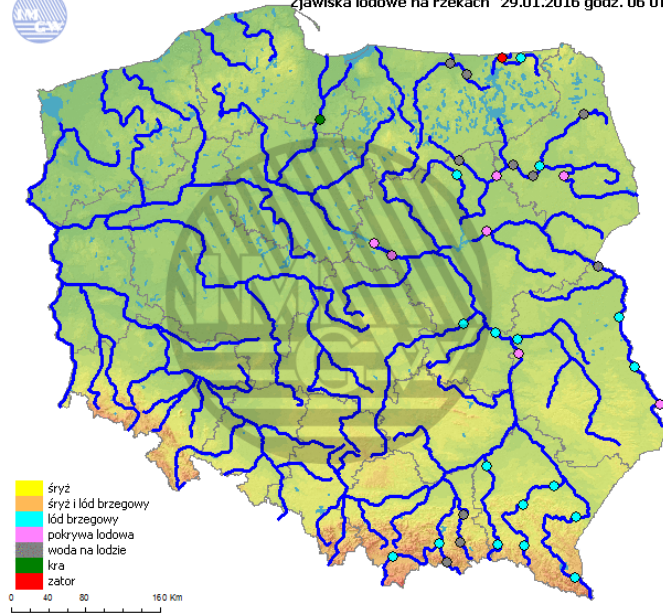


Zjawiska lodowe

Ostrzeżenia meteorologiczne



Zjawiska lodowe na rzekach 29.01.2016 godz. 06 UTC



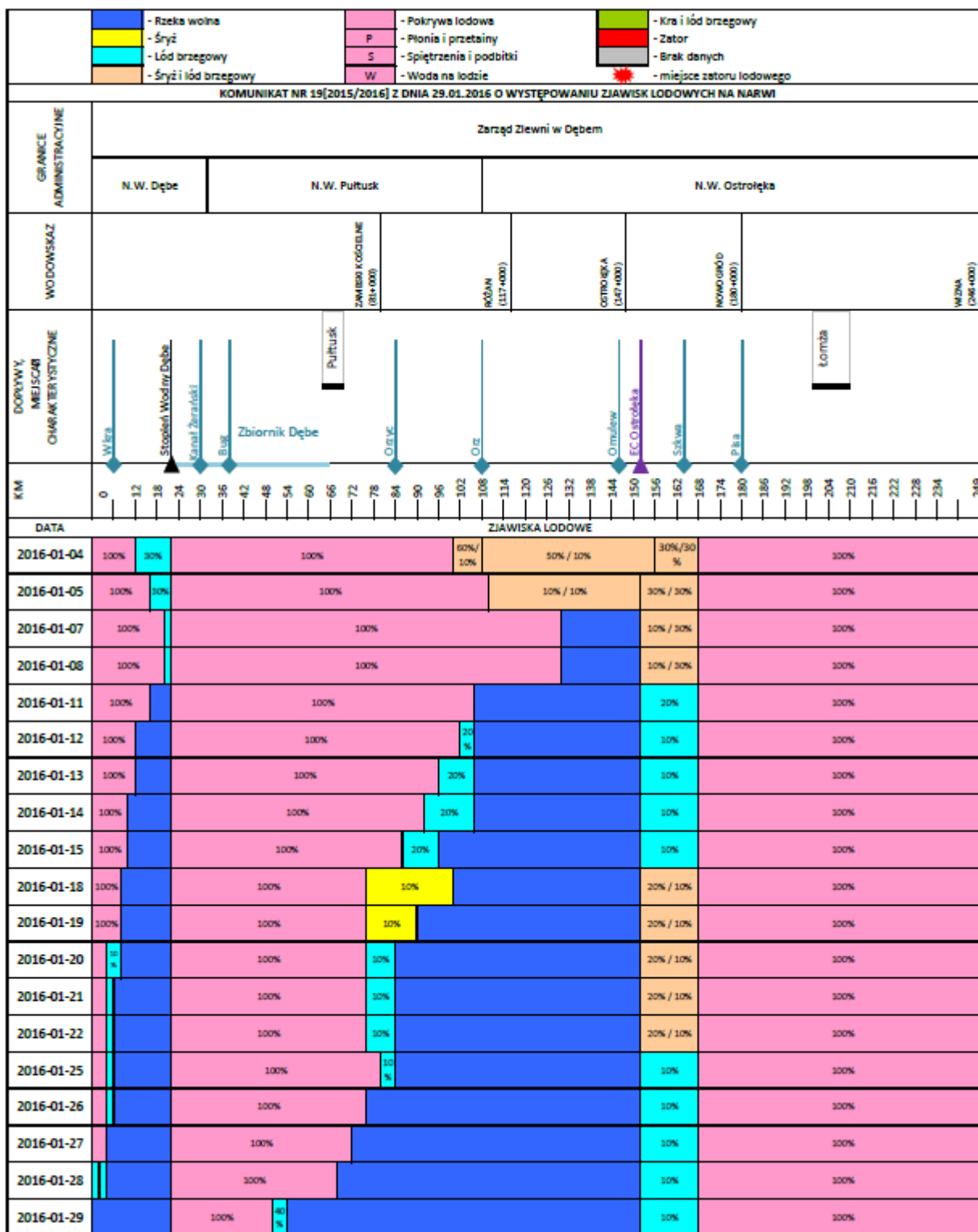
BRAK

ZJAWISKA LODOWE

Rzeka Wisła

		- Rzeka wolna		- Śryż		- Łód brzegowy		- Śryż i łód brzegowy		- Pokrywa lodowa		- P		- Plon i przetainy		- S		- Spiętrzenia i podbitki		- W		- Woda na lodzie		- Kra i łód brzegowy		- Zator		- Brak danych		- miejsce zatoru lodowego		- lodolamacze																
KOMUNIKAT NR 19(2015/2016) Z DNIA 29.01.2016 O WYSTĘPOWANIU ZJAWISK LODOWYCH NA WISŁE																																																
GRANICE ADMINISTRACYJNE	Zarząd Zlewni w Puławach															Zarząd Zlewni w Warszawie																																
	N.W. Annapol					N.W. Puławy					N.W. Kozienice					N.W. Góra Kalwaria			N.W. Żerań			N.W. Płock					N.W. Włocławek																					
WODOSZKAZ		WIKOŁÓK (284+400)					PUŁAWY (372+400)					SŁULIN (394+400)					WARSAWA (513+400)			MAGDULIN (552+400)			WYŻOGROD (587+400)					KŁĘPA POLSKA (607+400)			WŁOCŁAWIEK (679+400)																	
DOPŁYW, MIEJSCE CHARAKTERYSTYCZNE		Kamieńna					Puławy					Węspisz					Góra Kalwaria			Warszawa			Wyszogród					Płock			Włocławek																	
KM		295	311	319	327	343	351	359	367	375	383	391	399	407	415	423	431	439	447	455	463	471	479	487	495	503	511	519	527	535	543	551	559	567	575	583	591	599	607	615	623	631	639	647	655	663	671	684
DATA																																																
ZJAWISKA LODOWE																																																
2016-01-04	30%/10%	100%	30%/50%	100%	100%	10%	20%	70%/30%	70%	90%	10-12cm / 100%																																					
2016-01-05	100%	30%/10%	100%	10%/40%	10%/10%	30%/70%	70%	100%	10-15cm / 100%																																							
2016-01-07	60%	100%	30%	100%	30%	10%	50%	100%	100%	40%	40%	14-16cm / 100%																																				
2016-01-08	60%	100%	40%	100%	30%	10%	50%	100%	100%	40%	40%	14-16cm / 100%																																				
2016-01-11	60%	100%	30%	100%	50%	10%	20%	100%	100%	30%	30%	14-17cm / 100%																																				
2016-01-12	10%	100%	30%	100%	50%	10%	100%	30%	30%	14-17cm / 100%																																						
2016-01-13	10%	100%	30%	100%	50%	10%	W	30%	30%	14-17cm / 100%																																						
2016-01-14	10%	100%	30%	100%	50%	10%	30%	20%	14-17cm / 100%																																							
2016-01-15	10%	100%	30%	100%	50%	10%	10%	10%	14-17cm / 100%																																							
2016-01-18	30%/10%	20%/30%	100%	50%	10%	10%	10%	10%	14-17cm / 100%																																							
2016-01-19	30%/10%	30%/30%	100%	50%	10%	10%	10%	10%	14-17cm / 100%																																							
2016-01-20	30%/10%	100%	50%	10%	10%	10%	20%	16-19cm / 100%																																								
2016-01-21	20%/10%	100%	50%	10%	10%	10%	20%	16-19cm / 100%																																								
2016-01-22	10%/10%	100%	50%	10%	10%	10%	20%	16-18cm / 100%																																								
2016-01-25	10%	100%	50%	10%	10%	19-20cm / 100%																																										
2016-01-26	10%	100%	50%	10%	10%	19-20cm / 100%																																										
2016-01-27	10%	100%	50%	10%	18-19cm / 100%																																											
2016-01-28	10%	100%	40%	10%	18-19cm / 100%																																											
2016-01-29	100%	40%	100%	100%																																												

Rzeka Narew

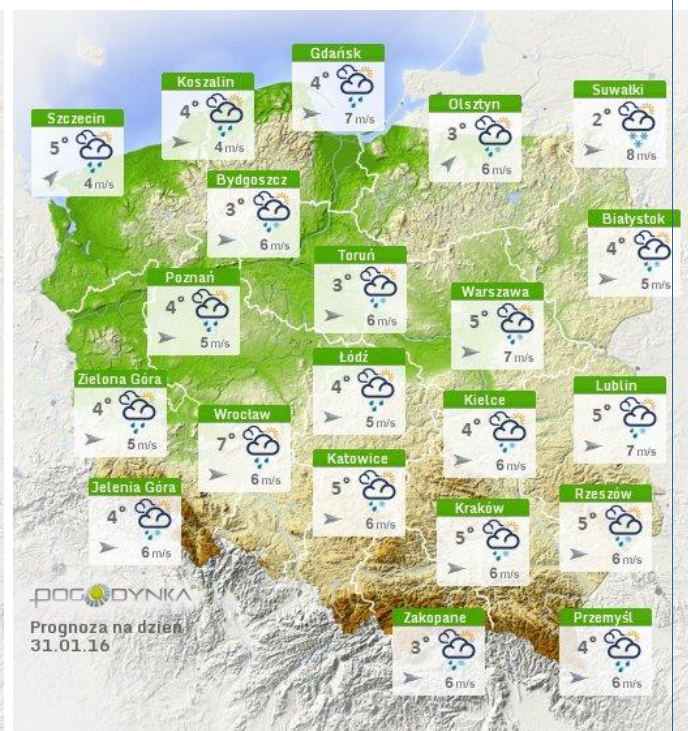
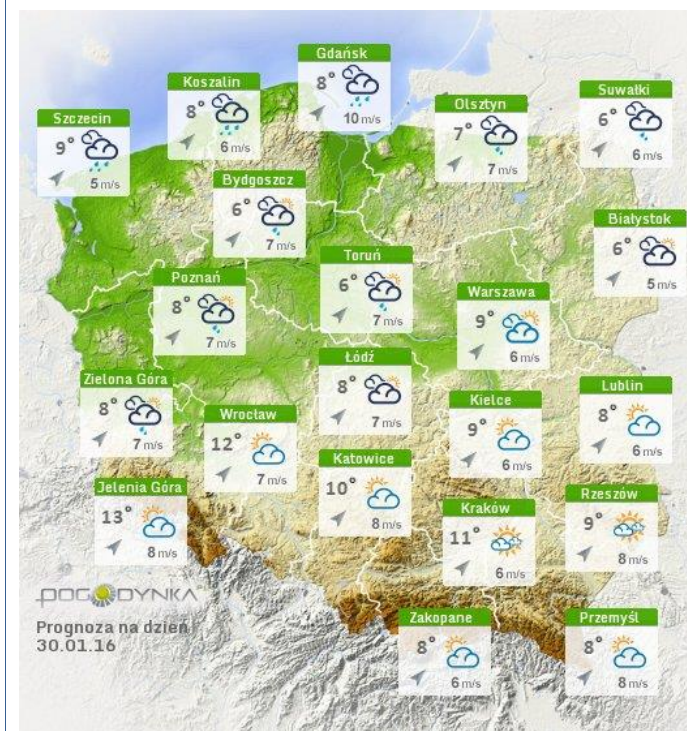


Rzeka Bug

		- Rzeka wolna		- Śryż		- Łód brzegowy		- Śryż i łód brzegowy		- Pokrywa lodowa		- Płonia i przetainy		- Spiętrzenia i podbitki		- Woda na lodzie		- Kra i łód brzegowy		- Zator		- Brak danych		- miejsce zatoru lodowego																				
		P		S		W																																						
KOMUNIKAT NR 19(2015/2016) Z DNIA 29.01.2016 O WYSTĘPOWANIU ZJAWISK LODOWYCH NA BUGU																																												
GRANICE ADMINISTRACYJNE	Zarząd Zlewni w Dębem														Zarząd Zlewni w Puławach																													
	N.W. Wyszków				N.W. Borowe				N.W. Drohiczyń						N.W. Włodawa																													
WODOWSKAZ	WYSZKÓW (044000)				MANKINA (084000)				FRANKOPOL (160+000)						WŁODAWA (082+000)						STRYZÓW (087+000)																							
DOPŁYWY, MIEJSCA CHARAKTERYSTYCZNE	Wyszków				Błak				Nurzec						Krzna						Wielka Wodna						Kuczwa																	
KM	0	28	42	56	70	84	98	112	126	140	154	168	182	196	210	224	238	252	266	280	294	308	322	336	350	364	378	392	406	420	434	448	462	476	490	504	518	532	546	560	587			
DATA	ZJAWISKA LODOWE																																											
2016-01-04	100%				50% / 20%				100%						80%						50%						100%						90%						30% / 50%					
2016-01-05	100%				50% / 20%				100%						100%													20% / 60%																
2016-01-07	100%														100%														80%															
2016-01-08	100%														100%														80%															
2016-01-11	100%														100%														80%															
2016-01-12	100%														100%														70%															
2016-01-13	100%														100%														80%															
2016-01-14	100%														100%														80%															
2016-01-15	100%														100%						100%						80%						100%						70%					
2016-01-18	100%														100%						100%						90%						100%						70%					
2016-01-19	100%														100%						100%						90%						100%						70%					
2016-01-20	100%														100%						100%						90%						100%						70%					
2016-01-21	100%														100%						100%						90%						100%						70%					
2016-01-22	100%														100%						100%						90%						100%						70%					
2016-01-25	100%														100%						100%						90%						100%						70%					
2016-01-26	100%														100%						100%						80%						100%						70%					
2016-01-27	100%														100%						100%						80%						100%						70%					
2016-01-28	100%														100%						100%						70%						100%						70%					
2016-01-29	100%														100%						100%						70%						100%						70%					

Prognoza pogody na dziś

Pogoda na jutro

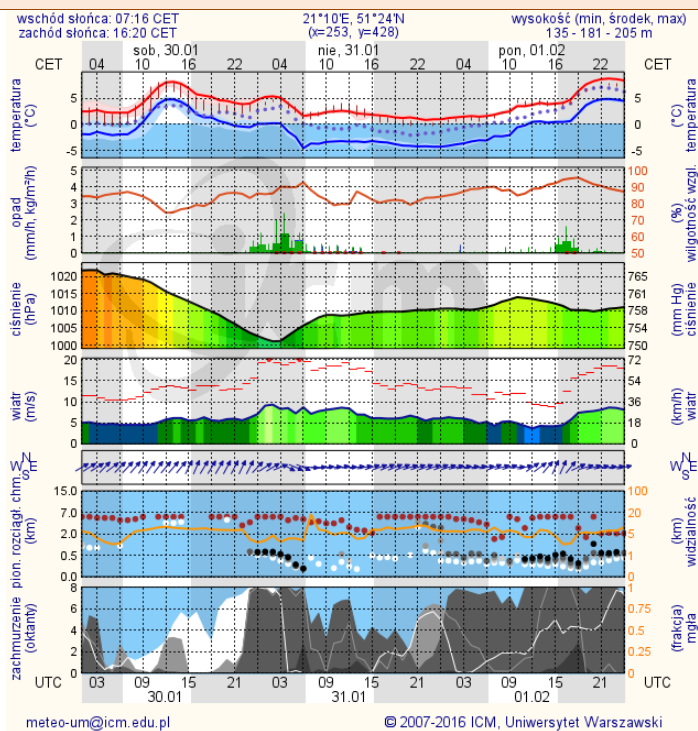
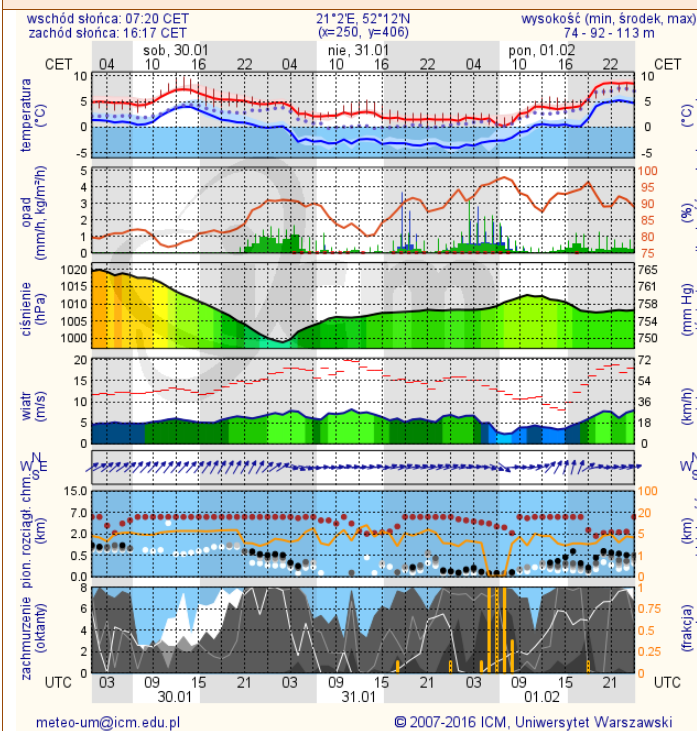


METEOROGRAMY

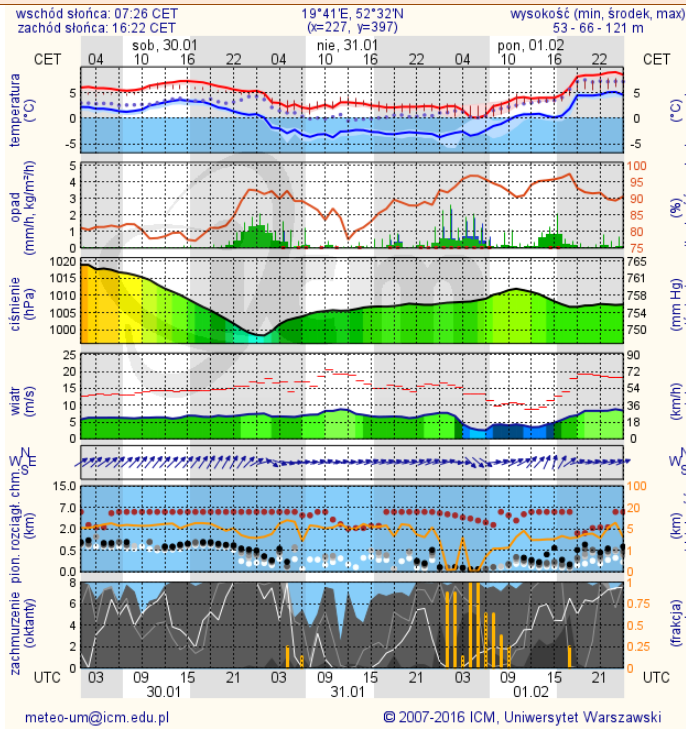
dla głównych miast województwa mazowieckiego:

Warszawa

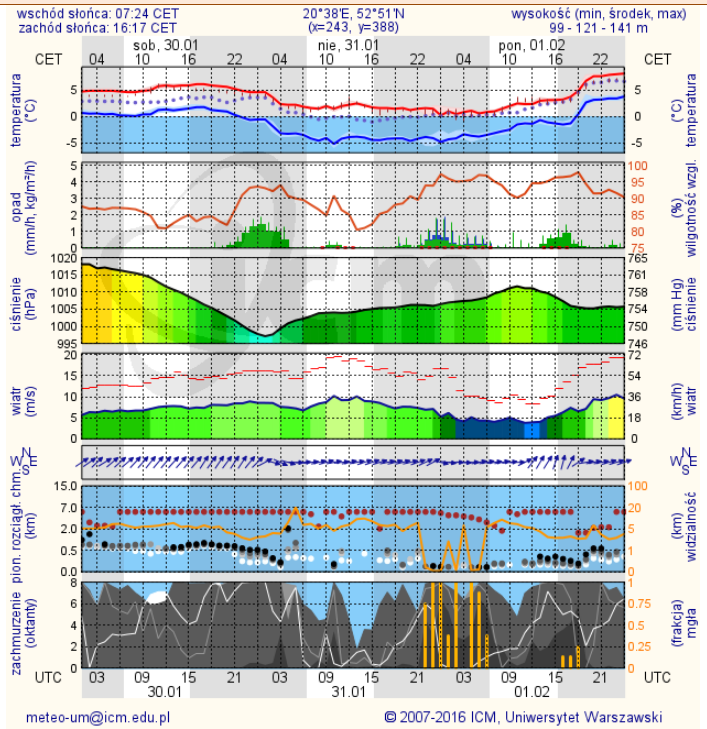
Radom



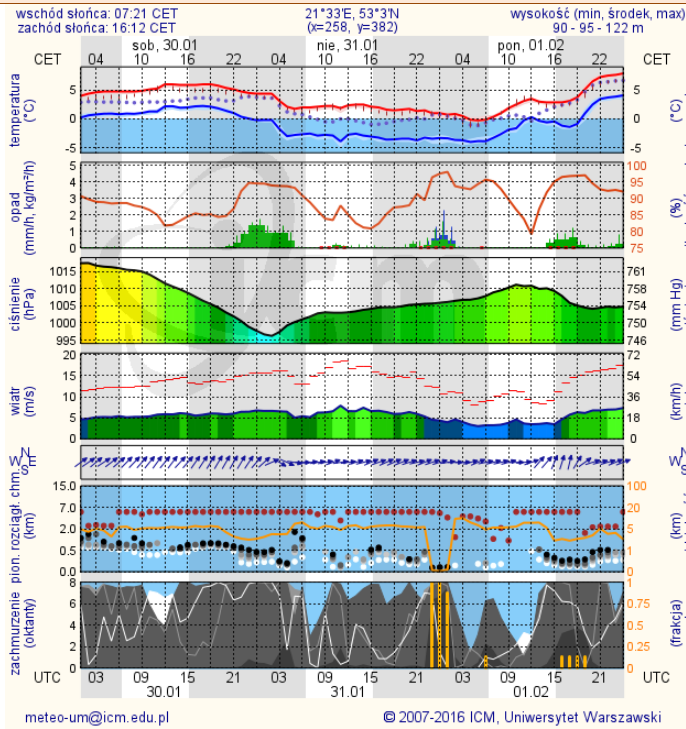
Płock



Ciechanów



Ostrołęka



Siedlce

