



BIULETYN INFORMACYJNY NR 28/2016

za okres od 28.01.2016 r. od godz. 8.00 do 29.01.2016 r. do godz.8.00

piątek, 29.01.2016 r.



Najważniejsze zdarzenia z minionej doby

1. **Warszawa**, ul. Bugaj – pożar mieszkania, 1 osoba poszkodowana.
2. **Knurowiec** (pow. wyszkowski) – zderzenie 2 samochodów osobowych z pojazdem ciężarowym.
3. **Sulęcín-Kolonia** (pow. ostrowski) – wypadek drogowy, 4 osoby ranne.

ZESTAWIENIE DANYCH STATYSTYCZNYCH za okres: 28 – 29.01.2016 r.

	KOMENDA STOŁĘCZNA POLICJI		W analizowanym okresie	Od początku roku
	1) Odnotowano wypadków	Ogółem	1	129
	2) Ofiary śmiertelne w wypadkach drogowych/ kolejowych/ lotniczych		0/0/0	9/1/0
	3) Osoby ranne w wypadkach drogowych/kolejowych/lotniczych		1/0/0	133/0/0
	4) Utonięcia /wychłodzenia		0/0	0/7
	KOMENDA WOJEWÓDZKA POLICJI		W analizowanym okresie	Od początku roku
	1) Odnotowano wypadków	Ogółem	8	110
	2) Ofiary śmiertelne w wypadkach drogowych/ kolejowych/ lotniczych		0/0/0	14/0/0
	3) Osoby ranne w wypadkach drogowych/kolejowych/lotniczych		8/0/0	124/2/0
	4) Utonięcia/wychłodzenia		0/0	0/7
	KOMENDA WOJEWÓDZKA PAŃSTWOWEJ STRAŻY POŻARNEJ		W analizowanym okresie	Od początku roku
	1) Liczba pożarów	ogółem	36	938
	2) Ofiary śmiertelne w pożarach/zaczadzenia		0/0	4/0
	3) Osoby ranne w pożarach/zatrute CO		1/0	27/5
	NADWIŚLAŃSKI ODDZIAŁ STRAŻY GRANICZNEJ		W dniu 28.01.2016	Od początku roku
	1) Ruch graniczny: schengen/ non-schengen	ogółem	23858/9973	607281/290558
	2) Złożone wnioski o nadanie statusu uchodźcy		1	55
	3) Cudzoziemcy, którym odmówiono wjazdu do RP/zatrzymano		1/4	31/70

UTONIĘCIA		WYCHŁODZENIA		ZATRUCIE CO od 01.10.2015 r.	
w ciągu doby	ogółem w roku	w ciągu doby	ogółem w roku	w ciągu doby	Ogółem
0	1	0	14	0	2

WYKAZ ZGROMADZEŃ PUBLICZNYCH, IMPREZ MASOWYCH I INNYCH WYDARZEŃ planowanych w dniu 29.01.2016 r.

Godziny imprezy	Rodzaj imprezy	Miejsce/Trasa	Organizator	Liczba uczestników	Uwagi
18.00-18.20 (zgromadzenie) 18.20-22.00 (przejazd)	zgromadzenie	(18.00-18.20) <u>zbiórka</u> na pl. Zamkowym (zgromadzenie), (18.20-22.00) <u>przejazd</u> ulicami: Krakowskie Przedmieście, Nowy Świat, al. Jerozolimskie, Marszałkowska, Koszykowa, Lindleya, Żelazna, Nowolipie, Smocza, Anielewicza, Świętojerska, pl. Krasińskich, Miodowa, Senatorska na Plac Zamkowy	Warszawska Masa Krytyczna	200 - 300 (zależnie od pogody)	Warszawska Masa Krytyczna (przejazd rowerowy)
18.00-06.00	masowa artystyczno-rozrywkowa	ul. Pileckiego 122, Arena Ursynów	Ursynowskie Centrum Sportu i Rekreacji	do 700	Gała XVI Plebiscytu na najlepszego sportowca - Warszawa 2015

ZAGROŻENIA ŚRODOWISKA

Wyniki pomiarów zanieczyszczeń powietrza za minioną dobę [w $\mu\text{g}/\text{m}^3$] na automatycznych stacjach WIOŚ w Warszawie

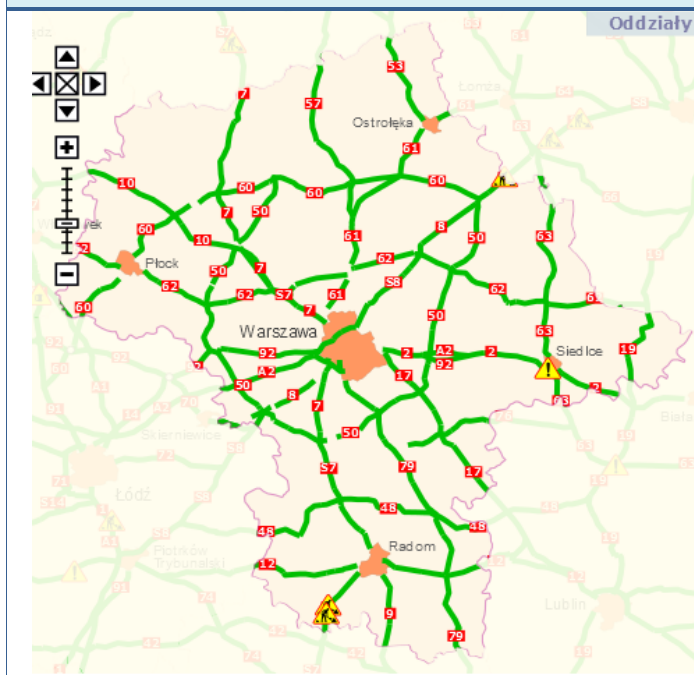
DATA	28-01-2016		Kalendarz		Prezentuj dane							
Stacja	PM10		NO2		CO		O3		SO2-S1		SO2-S24	
	$\mu\text{g}/\text{m}^3$	% LV	$\mu\text{g}/\text{m}^3$	% LV	$\mu\text{g}/\text{m}^3$	% LV	$\mu\text{g}/\text{m}^3$	% LV	$\mu\text{g}/\text{m}^3$	% LV	$\mu\text{g}/\text{m}^3$	% LV
Bełsk-IGFPAN												
Granica-KPN			19.2	9.58			65.8	54.61	5.1	1.46	2.4	1.91
Guty Duże			13.2	6.58			74.6	61.91	4.4	1.26	2.6	2.07
Legionowo-Ze grzyńska			22.3	11.12			65.7	54.52	4.7	1.34	2.9	2.31
Otwock-Brzozowa			16.7	8.33	615	6.15	60.4	50.12	7	2	5.7	4.54
Piastów-Pułaskiego			28.9	14.41			60.1	49.88	25.7	7.33	10.9	8.69
Płock-Reja	11.3	22.38	20.6	10.27	576	5.76	53	43.98	7.3	2.08	4	3.19
Płock-Gimnazjum			15.2	7.58	312	3.12	55.9	46.39	6.4	1.83	2.7	2.15
Radom-Tochtermana	22.5	44.55	29.3	14.61	794	7.94	41.2	34.19	8.9	2.54	6.6	5.26
Siedlce-Konarskiego												
Warszawa-Komunikacyjna												
Warszawa-Marszałkowska	19.6	38.81	48.7	24.29	585	5.85						
Warszawa-Podleśna							53.5	44.4				
Warszawa-Targówek	13.7	27.13	58.5	29.18	756	7.56	37.7	31.29	109.5	31.24	22.7	18.09
Warszawa-Ursynów	16.8	33.27	28.4	14.16			43.3	35.93	11.1	3.17	8.4	6.69
Żyrardów-Roosevelta	15.4	30.5										

Skala jakości powietrza

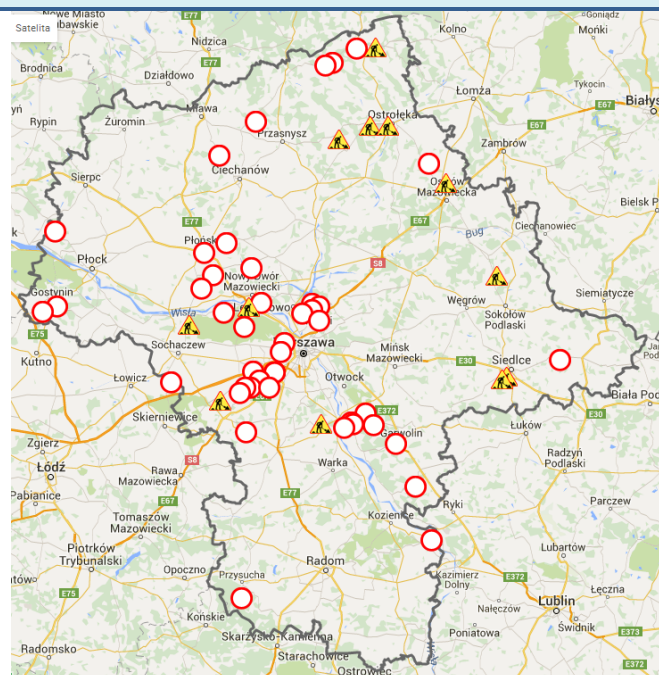
	PM10 - 1h	PM10 - 24h	NO ₂ - 1h	CO - 8h	O ₃ - 1h	O ₃ - 8h	SO ₂ - 1h	SO ₂ - 24h
Bardzo dobry	0-20	0-20	0-40	0-2000	0-24	0-24	0-70	0-25
Dobry	20-60	20-60	40-120	2000-6000	24-72	24-72	70-210	25-50
Umiarkowany	60-100	60-100	120-200	6000-10000	72-120	72-120	210-350	50-100
Dostateczny	100-140	100-140	200-260	10000-140000	120-168	120-168	350-490	100-125
Zły	140-200	140-200	260-400	>140000	168-240	168-240	490-700	>125
Bardzo zły	>200	>200	>400		>240	>240	>700	

Utrudnienia na drogach

Drogi krajowe

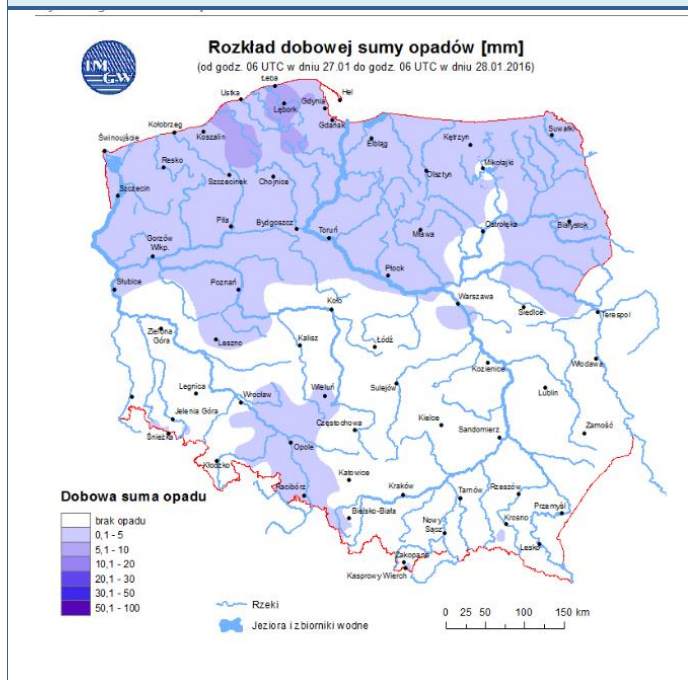


Drogi wojewódzkie

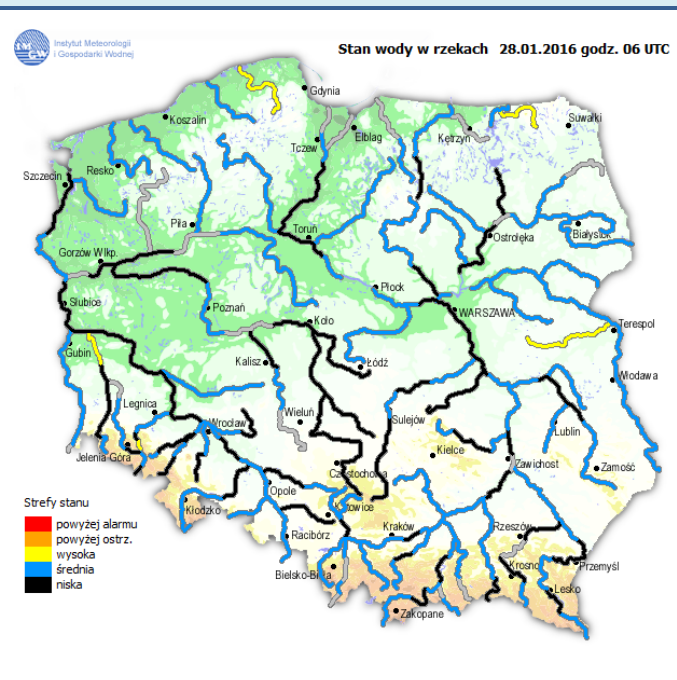


INFORMACJE HYDROLOGICZNO - METEOROLOGICZNE

Rozkład dobowej sumy opadów

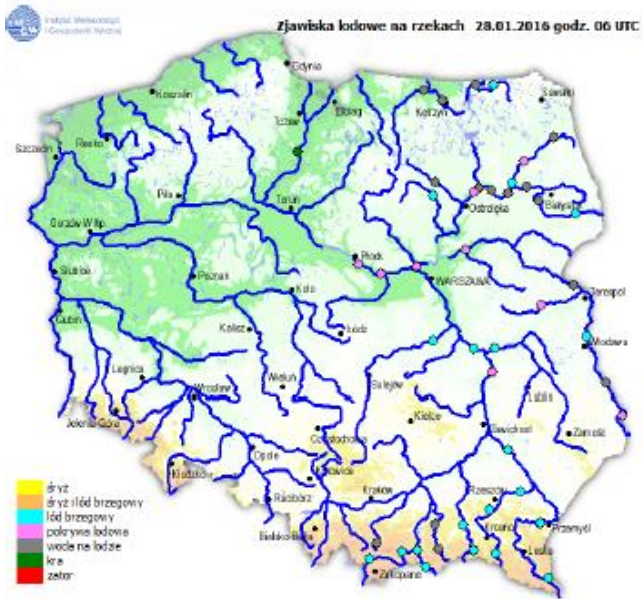


Stan wody na głównych rzekach Polski



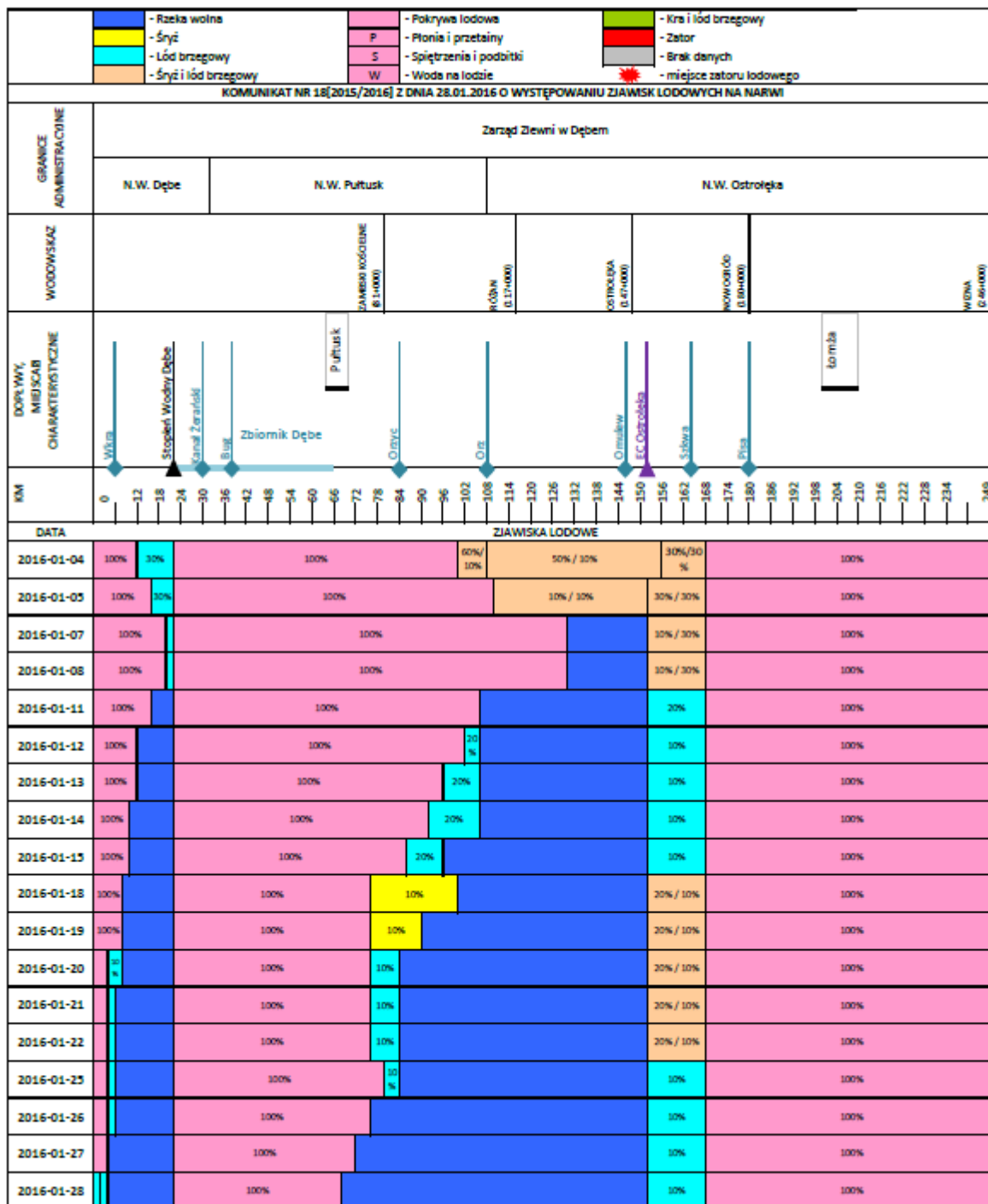
Zjawiska lodowe

Ostrzeżenia meteorologiczne

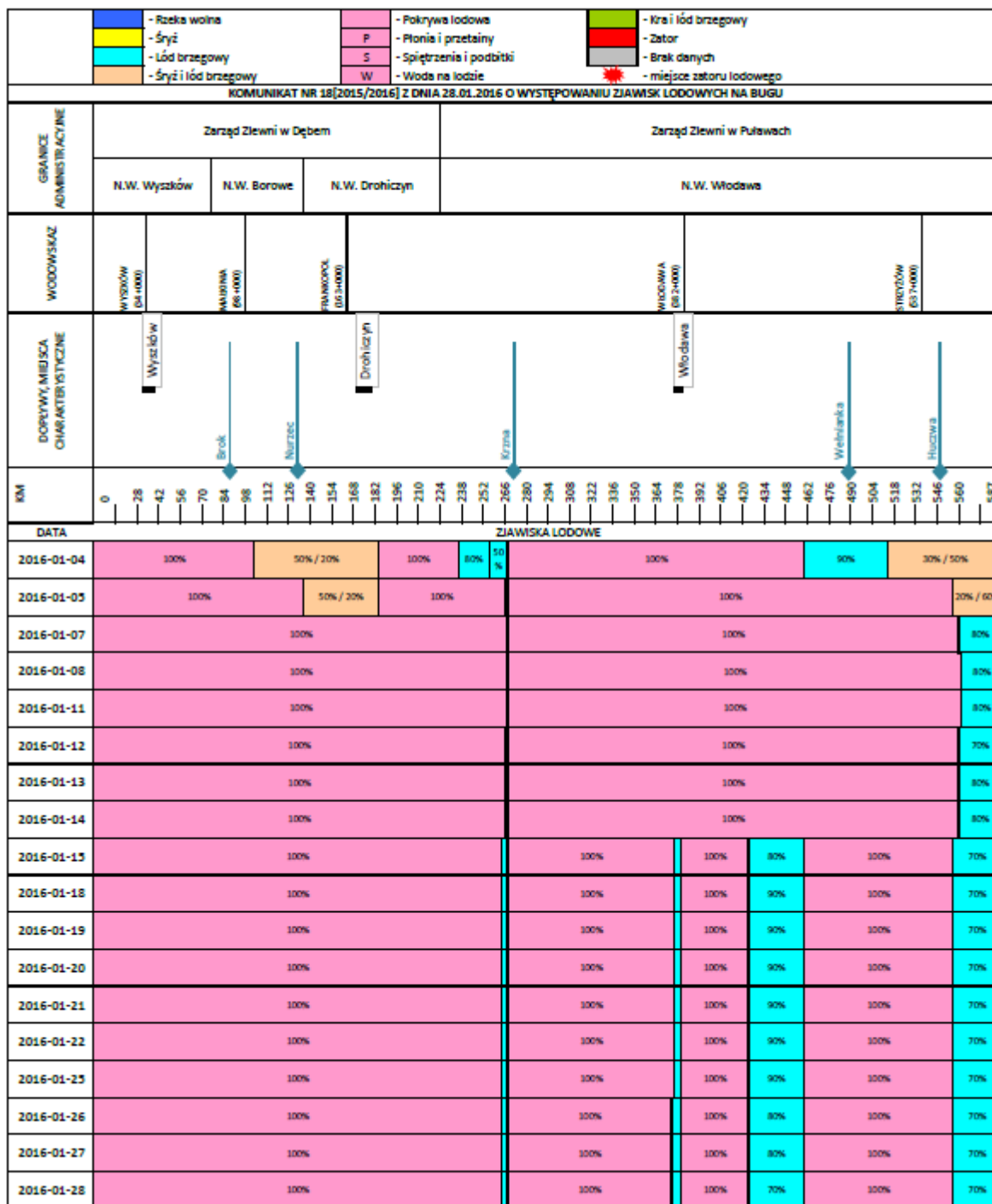


BRAK

Rzeka Narew

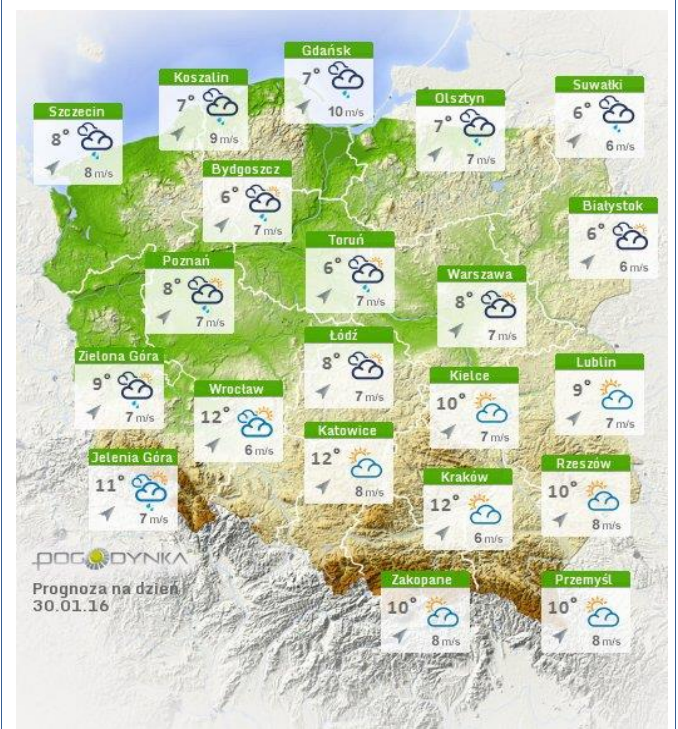
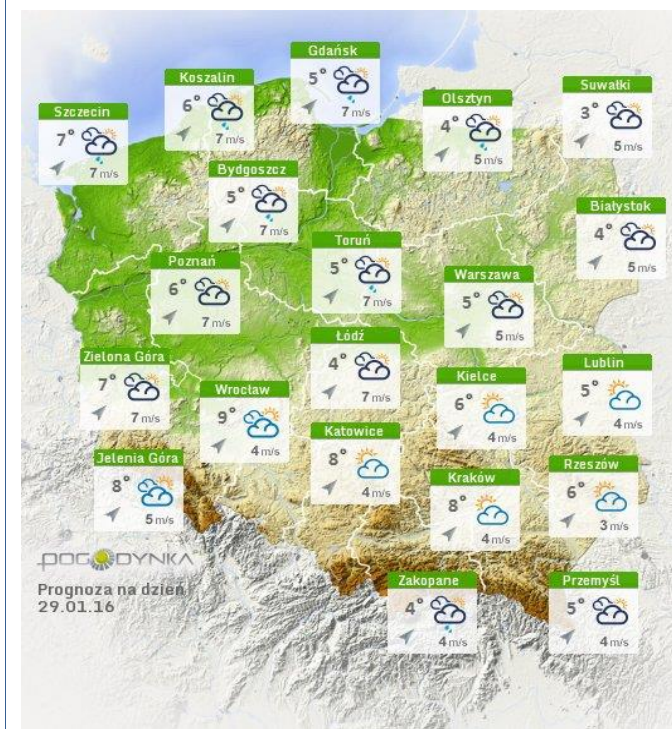


Rzeka Bug



Prognoza pogody na dziś

Pogoda na jutro

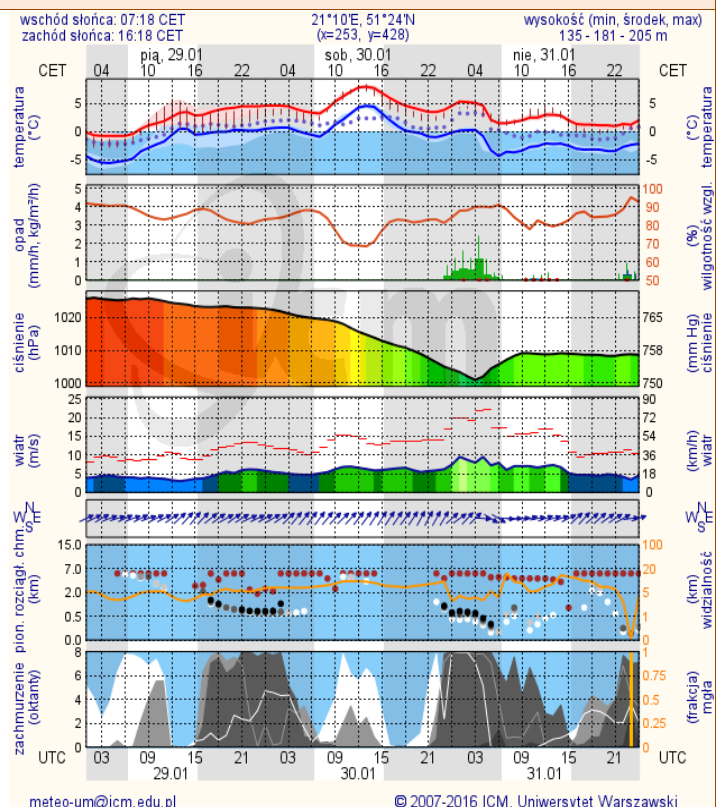
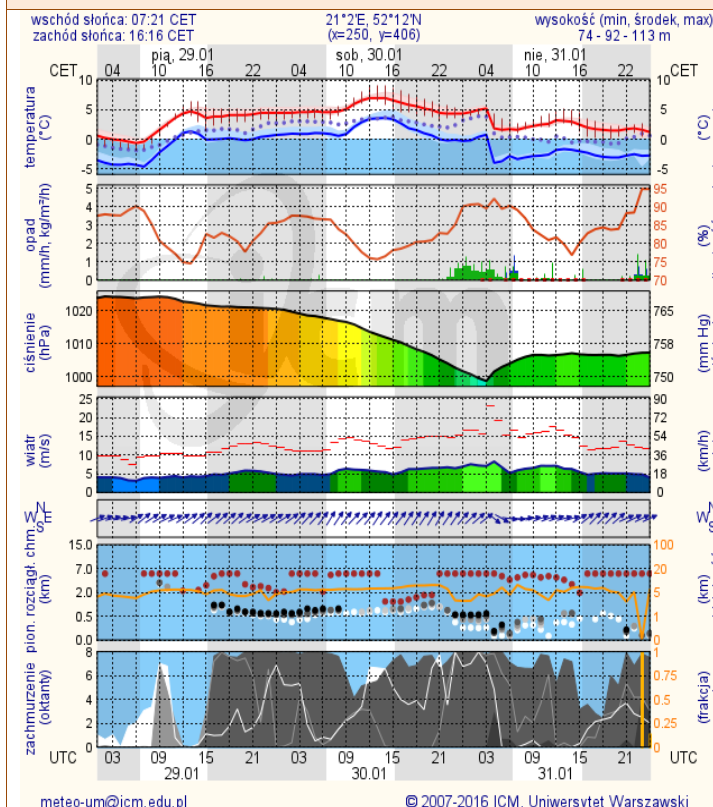


METEOROGRAMY

dla głównych miast województwa mazowieckiego:

Warszawa

Radom

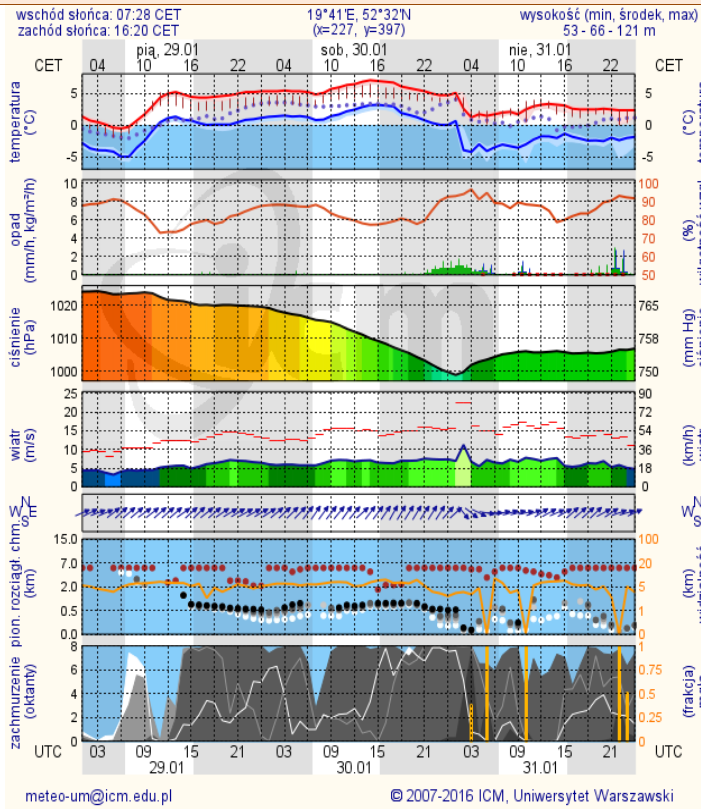


WOJEWÓDZKIE CENTRUM ZARZĄDZANIA KRYZYSOWEGO

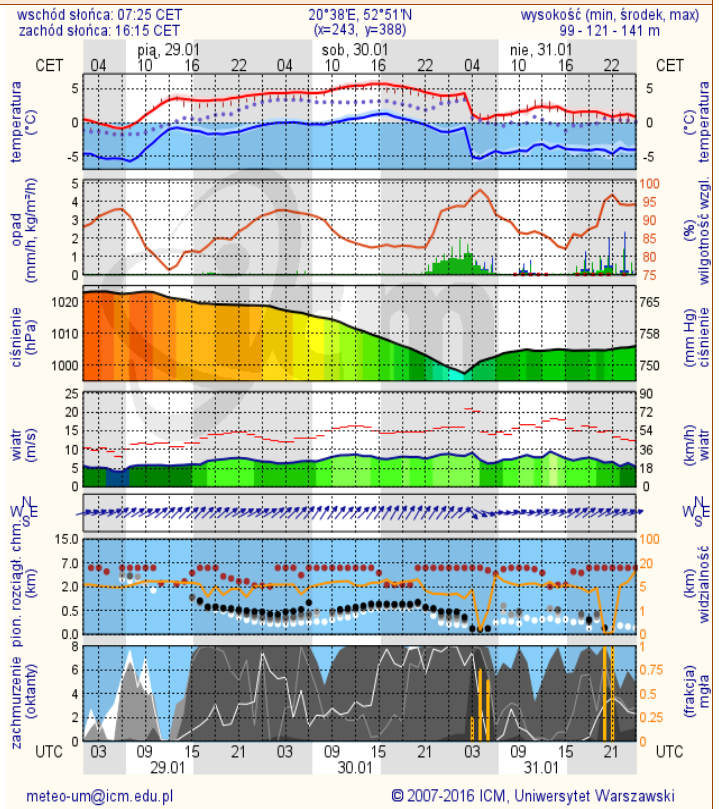
Plac Bankowy 3/5, 00-950 Warszawa, tel.: (22) 595-13-00; 595-13-01; 987; fax.: (22) 620-19-40; 695-63-53;

www.mazowieckie.pl

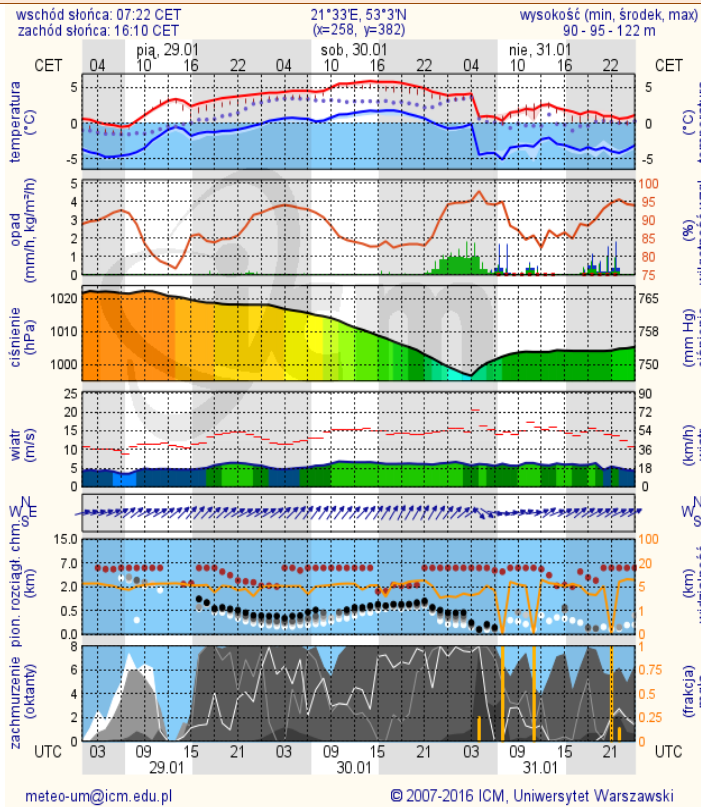
Płock



Ciechanów



Ostrołęka



Siedlce

