



## BIULETYN INFORMACYJNY NR 25/2016

za okres od 25.01.2016 r. od godz. 8.00 do 26.01.2016 r. do godz.8.00

wtorek, 26.01.2016 r.



### Najważniejsze zdarzenia z minionej doby

1. **Zamienie (pow. miński)** - DK50, zderzenie 2 samochodów osobowych i samochodu ciężarowego.
2. **Sochaczew** – wypadek na DK 50 i 92, ruch wahadłowy.
3. **Warszawa** – awaria ciepłownicza na Targówku.
4. **Dobre (pow. miński)**– DW 637, zderzenie 2 samochodów osobowych

## ZESTAWIENIE DANYCH STATYSTYCZNYCH za okres: 25 – 26.01.2016 r.

	<b>KOMENDA STOŁECZNA POLICJI</b>		<b>W analizowanym okresie</b>	<b>Od początku roku</b>
	1) Odnotowano wypadków	Ogółem	3	111
	2) Ofiary śmiertelne w wypadkach drogowych/ kolejowych/ lotniczych		3/0/0	7/1/0
	3) Osoby ranne w wypadkach drogowych/kolejowych/lotniczych		3/0/0	117/0/0
	4) Utonięcia /wychłodzenia		0/0	0/7
	<b>KOMENDA WOJEWÓDZKA POLICJI</b>		<b>W analizowanym okresie</b>	<b>Od początku roku</b>
	1) Odnotowano wypadków	Ogółem	8	88
	2) Ofiary śmiertelne w wypadkach drogowych/ kolejowych/ lotniczych		0/0/0	11/0/0
	3) Osoby ranne w wypadkach drogowych/kolejowych/lotniczych		15/0/0	102/2/0
	4) Utonięcia /wychłodzenia		0/0	0/6
	<b>KOMENDA WOJEWÓDZKA PAŃSTWOWEJ STRAŻY POŻARNEJ</b>		<b>W analizowanym okresie</b>	<b>Od początku roku</b>
	1) Liczba pożarów	ogółem	25	845
	2) Ofiary śmiertelne w pożarach/zaczadzenia		0/0	3/0
	3) Osoby ranne w pożarach/zatrute CO		0/0	23/5
	<b>NADWIŚLAŃSKI ODDZIAŁ STRAŻY GRANICZNEJ</b>		<b>W dniu 25.01.2016</b>	<b>Od początku roku</b>
	1) Ruch graniczny: schengen/ non-schengen	ogółem	26022/10433	537548/261755
	2) Złożone wnioski o nadanie statusu uchodźcy		2	48
	3) Cudzoziemcy, którym odmówiono wjazdu do RP/zatrzymano		0/8	29/58

UTONIĘCIA		WYCHŁODZENIA		ZATRUCIE CO od 01.10.2015 r.	
w ciągu doby	ogółem w roku	w ciągu doby	ogółem w roku	w ciągu doby	Ogółem
0	1	0	13	0	2

### WYKAZ ZGROMADZEŃ PUBLICZNYCH, IMPREZ MASOWYCH I INNYCH WYDARZEŃ planowanych w dniu 26.01.2016 r.

Godziny imprezy	Rodzaj imprezy	Miejsce/Trasa	Organizator	Liczba uczestników	Uwagi
bdb	dyplomatyczna	Warszawa	-	-	wizytacja zespołu zadaniowego z kwatery Głównej NATO

## ZAGROŻENIA ŚRODOWISKA

Wyniki pomiarów zanieczyszczeń powietrza za minioną dobę [w  $\mu\text{g}/\text{m}^3$ ] na automatycznych stacjach WIOŚ w Warszawie

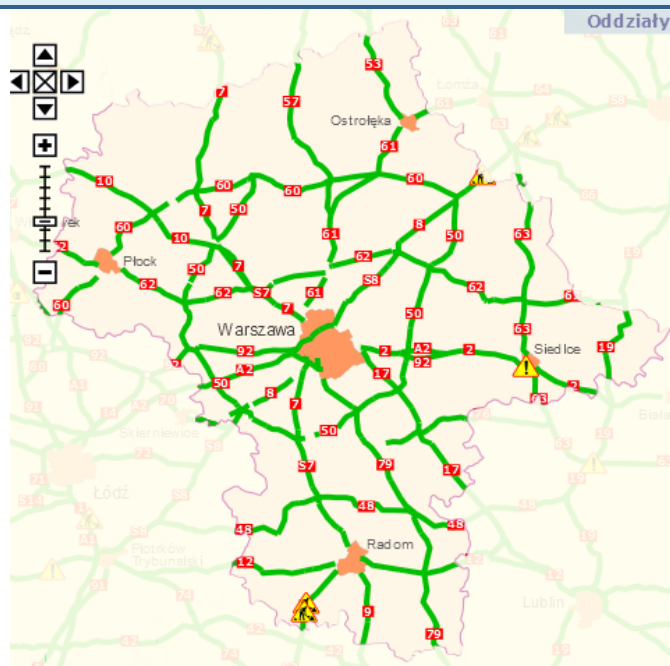
DATA	25-01-2016	<	>	Kalendarz	Prezentuj dane							
Stacja	PM10		NO2		CO		O3		SO2-S1		SO2-S24	
	$\mu\text{g}/\text{m}^3$	% LV	$\mu\text{g}/\text{m}^3$	% LV	$\mu\text{g}/\text{m}^3$	% LV	$\mu\text{g}/\text{m}^3$	% LV	$\mu\text{g}/\text{m}^3$	% LV	$\mu\text{g}/\text{m}^3$	% LV
Bełsk-IGFPAN												
Granica-KPN			27.4	13.67			33.6	27.88	6.8	1.94	3.7	2.95
Guty Duże			24.3	12.12			44.1	36.6	7.3	2.08	3.3	2.63
Legionowo-Ze grzyńska			28.5	14.21			36.3	30.12	5.1	1.46	3	2.39
Otwock-Brzozowa			43.6	21.75	1175	11.75	34	28.22	9.4	2.68	7.4	5.9
Piastów w Pułaskiego			44.7	22.29			36.3	30.12	17.3	4.94	8.6	6.85
Płock-Reja	37.5	74.26	30.6	15.26	833	8.33			9	2.57	5.2	4.14
Płock-Gimnazjum			27.2	13.57	696	6.96	33.5	27.8	8.4	2.4	4.6	3.67
Radom-To chtemana	44.4	87.92	43.6	21.75	1096	10.96	28.8	23.9	17.5	4.99	10.2	8.13
Siedlce-Konarskiego	41.8	82.77	30.3	15.11	1084	10.84	37.4	31.04	11.8	3.37	8.4	6.69
Warszawa-Komunikacyjna	45.9	90.89	100.2	49.98	1450	14.5						
Warszawa-Marszałkowska	41.7	82.57	56	27.93	1152	11.52						
Warszawa-Podleśna												
Warszawa-Targówek	26.9	53.27	51.5	25.69	962	9.62	34.3	28.46	25	7.13	7	5.58
Warszawa-Ursynów			52.9	26.38			30.6	25.39	14.5	4.14	9.9	7.89
Żyrardów w Roosevelta	34.6	68.51										

### Skala jakości powietrza

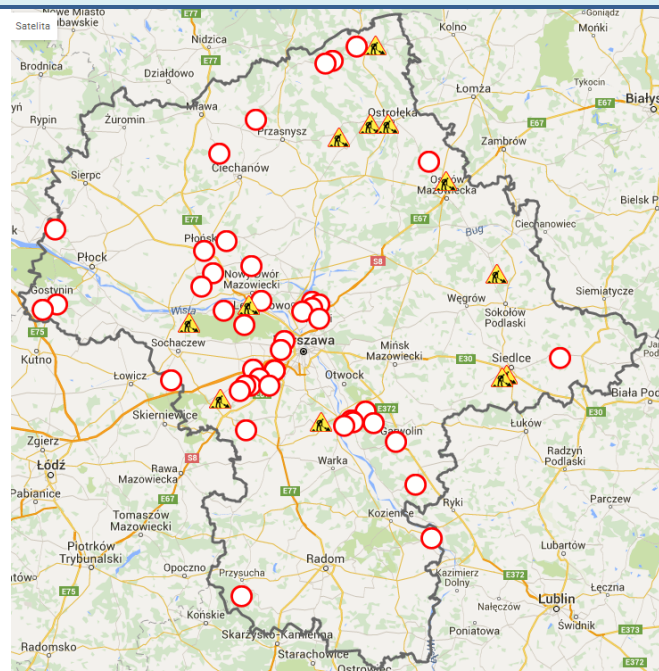
	PM10 - 1h	PM10 - 24h	NO <sub>2</sub> - 1h	CO - 8h	O <sub>3</sub> - 1h	O <sub>3</sub> - 8h	SO <sub>2</sub> - 1h	SO <sub>2</sub> - 24h
<b>Bardzo dobry</b>	0-20	0-20	0-40	0-2000	0-24	0-24	0-70	0-25
<b>Dobry</b>	20-60	20-60	40-120	2000-6000	24-72	24-72	70-210	25-50
<b>Umiarkowany</b>	60-100	60-100	120-200	6000-10000	72-120	72-120	210-350	50-100
<b>Dostateczny</b>	100-140	100-140	200-280	10000-140000	120-168	120-168	350-490	100-125
<b>Zły</b>	140-200	140-200	280-400	>140000	168-240	168-240	490-700	>125
<b>Bardzo zły</b>	>200	>200	>400		>240	>240	>700	

# Utrudnienia na drogach

## Drogi krajowe

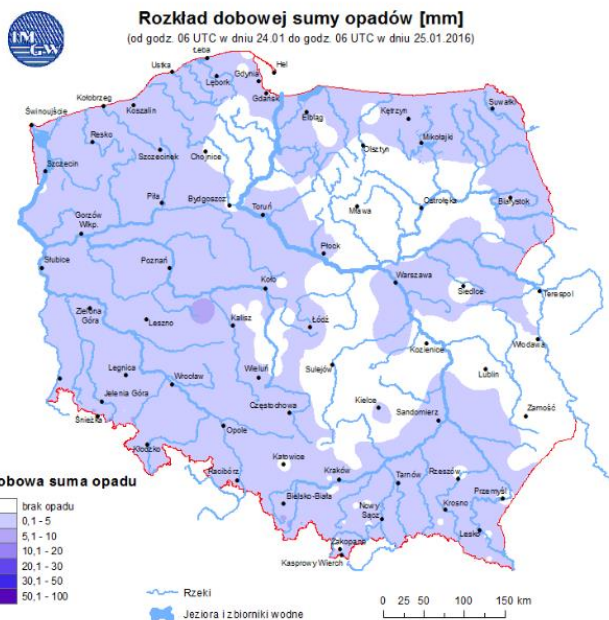


## Drogi wojewódzkie

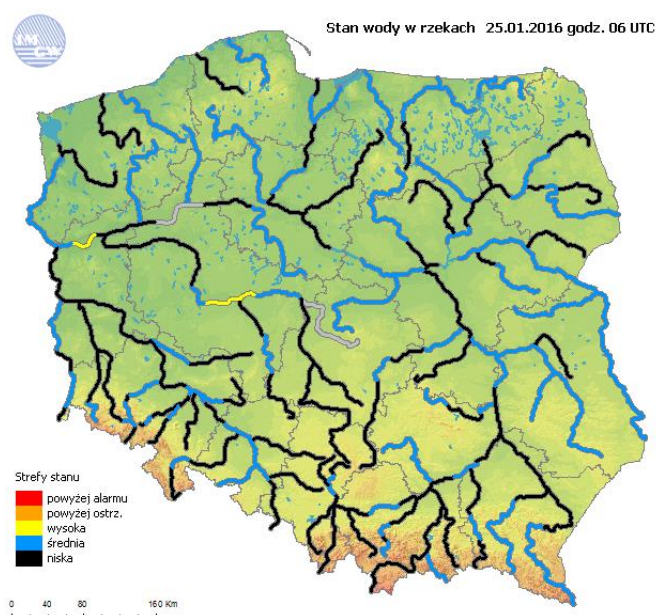


# INFORMACJE HYDROLOGICZNO - METEOROLOGICZNE

## Rozkład dobowej sumy opadów

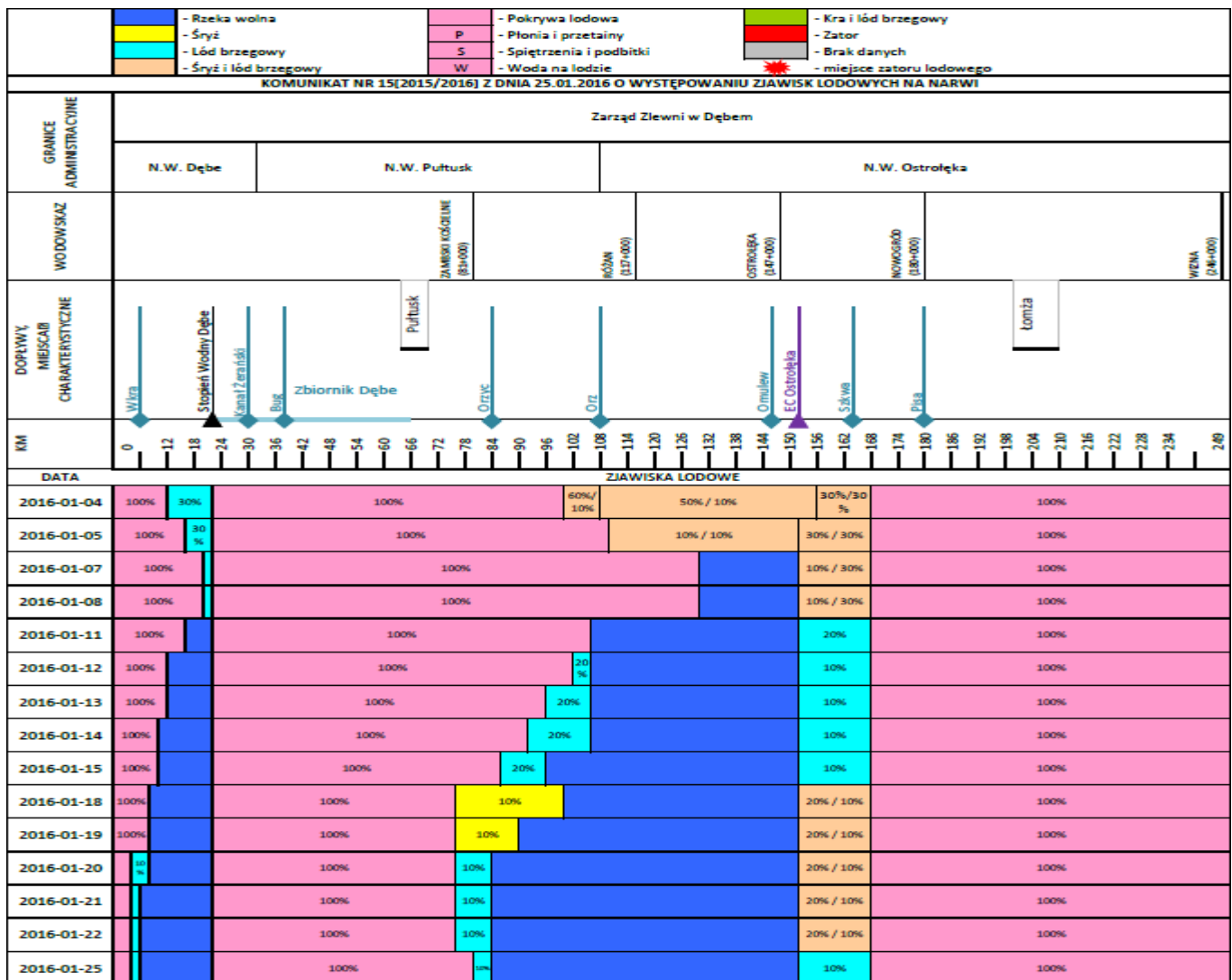


## Stan wody na głównych rzekach Polski

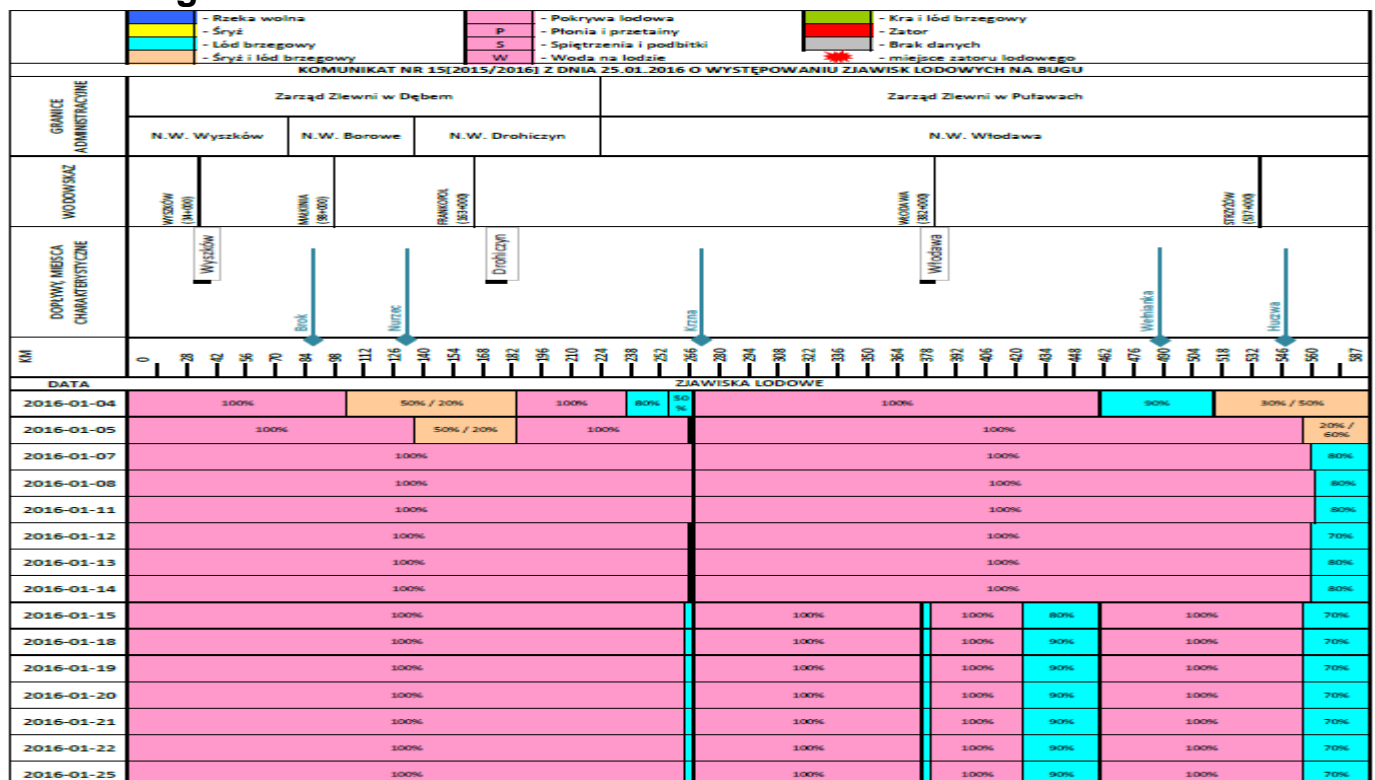




# Rzeka Narew

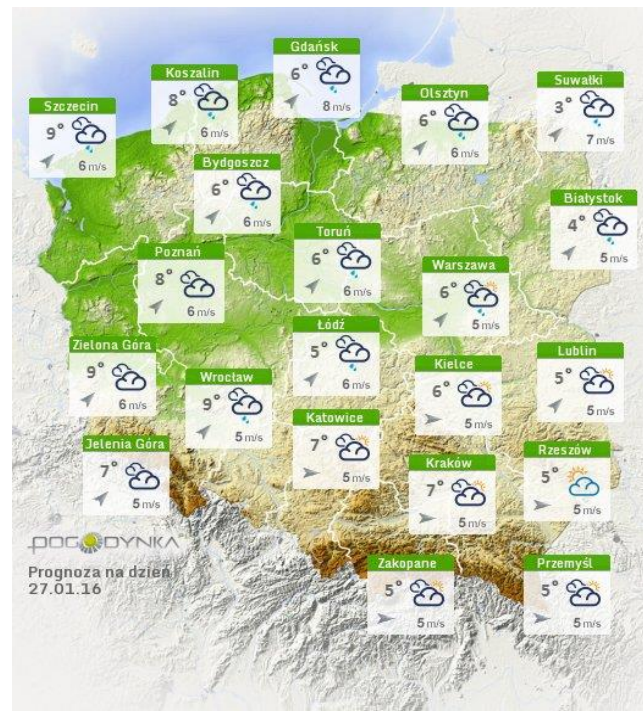
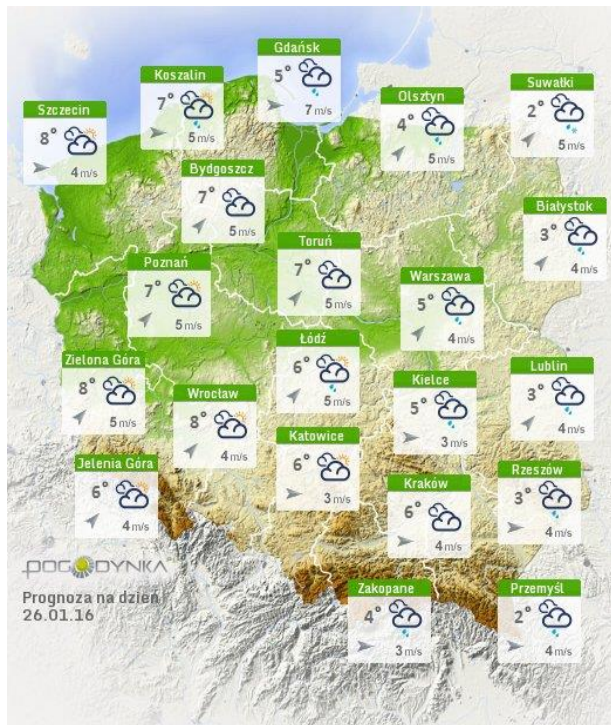


# Rzeka Bug



## Prognoza pogody na dziś

## Pogoda na jutro

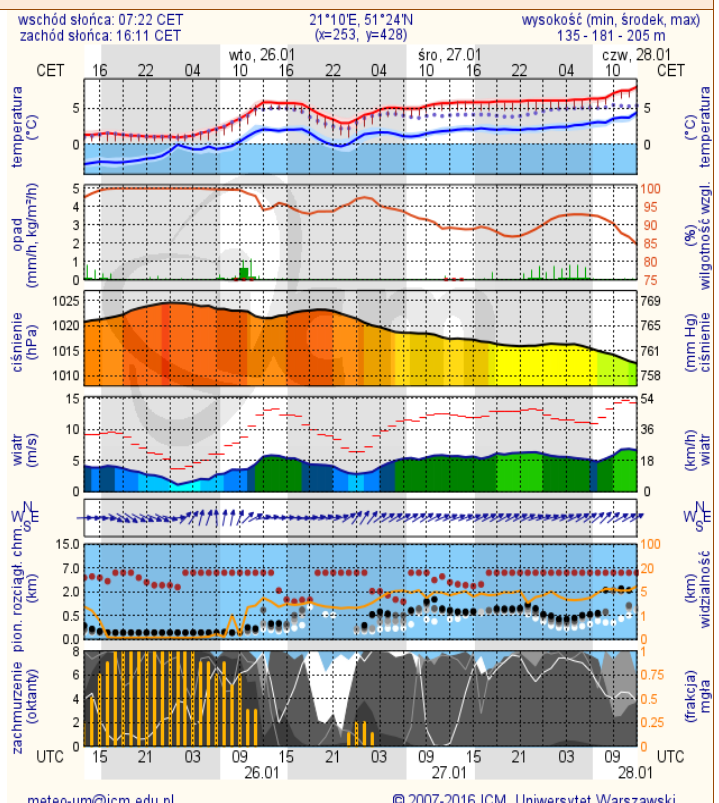
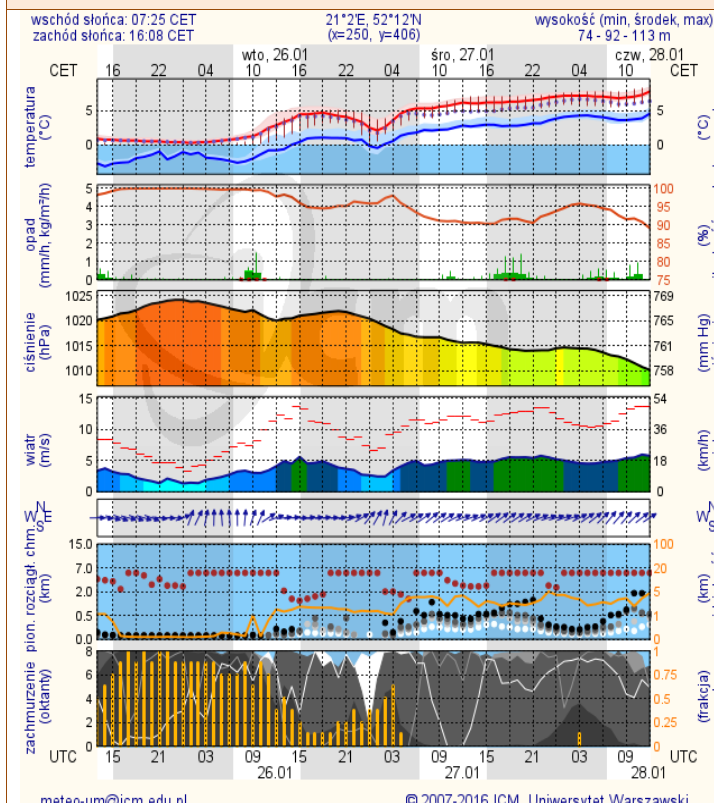


## METEOROGRAMY

### dla głównych miast województwa mazowieckiego:

#### Warszawa

#### Radom



WOJEWÓDZKIE CENTRUM ZARZĄDZANIA KRYZYSOWEGO

Plac Bankowy 3/5, 00-950 Warszawa, tel.: (22) 595-13-00; 595-13-01; 987; fax.: (22) 620-19-40; 695-63-53;

[www.mazowieckie.pl](http://www.mazowieckie.pl)

