

BIULETYN INFORMACYJNY NR 24/2016

za okres od 24.01.2016 r. od godz. 8.00 do 25.01.2016 r. do godz.8.00

poniedziałek, 25.01.2016 r.





Najważniejsze zdarzenia z minionej doby

1. **Warszawa** – wyciek oleju z Elektrociepłowni Żerań do zbiornika Kanatu Żerańskiego.
2. **Góra Kalwaria** – protest przeciw umieszczenia imigrantów na terenie gminy.
3. **Wola Żelechowska** (pow. garwoliński) – wypadek drogowy, 5 osób rannych.
4. **Nowosielec** (pow. łosicki) – ujawniono zwłoki 25 letniej kobiety. Lekarz stwierdził zgon, który spowodowany był prawdopodobnie wychłodzeniem.

ZESTAWIENIE DANYCH STATYSTYCZNYCH

za okres: 24 – 25.01.2016 r.

	KOMENDA STOŁECZNA POLICJI		W analizowanym okresie	Od początku roku
	1) Odnotowano wypadków	Ogółem	3	108
	2) Ofiary śmiertelne w wypadkach drogowych/ kolejowych/ lotniczych		0/0/0	4/1/0
	3) Osoby ranne w wypadkach drogowych/kolejowych/lotniczych		4/0/0	114/0/0
	4) Utonięcia /wychłodzenia		0/0	0/7
	KOMENDA WOJEWÓDZKA POLICJI		W analizowanym okresie	Od początku roku
	1) Odnotowano wypadków	Ogółem	2	79
	2) Ofiary śmiertelne w wypadkach drogowych/ kolejowych/ lotniczych		0/0/0	11/0/0
	3) Osoby ranne w wypadkach drogowych/kolejowych/lotniczych		3/0/0	87/2/0
	4) Utonięcia /wychłodzenia		0/1	0/6
	KOMENDA WOJEWÓDZKA PAŃSTWOWEJ STRAŻY POŻARNEJ		W analizowanym okresie	Od początku roku
	1) Liczba pożarów	ogółem	30	820
	2) Ofiary śmiertelne w pożarach/zaczadzenia		0/0	3/0
	3) Osoby ranne w pożarach/zatrute CO		1/0	23/5
	NADWIŚLAŃSKI ODDZIAŁ STRAŻY GRANICZNEJ		W dniu 24.01.2016	Od początku roku
	1) Ruch graniczny: schengen/ non-schengen	ogółem	20711/11295	511526/251322
	2) Złożone wnioski o nadanie statusu uchodźcy		0	46
	3) Cudzoziemcy, którym odmówiono wjazdu do RP/zatrzymano		0/0	29/50

UTONIĘCIA		WYCHŁODZENIA		ZATRUCIE CO od 01.10.2015 r.	
w ciągu doby	ogółem w roku	w ciągu doby	ogółem w roku	w ciągu doby	Ogółem
0	1	1	13	0	2

WYKAZ ZGROMADZEŃ PUBLICZNYCH, IMPREZ MASOWYCH I INNYCH WYDARZEŃ planowanych w dniu 25.01.2016 r.

Godziny imprezy	Rodzaj imprezy	Miejsce/Trasa	Organizator	Liczba uczestników	Uwagi
9.00-10.30	sportowa	al. gen. A. Chruściela "Montera" 103 - Akademia Obrony Narodowej	Fundacja Runmagedon	ok. 450	biegi z przeszkodami
12.00-14.00	rozrywkowa	pl. Zamkowy	osoba prywatna	bdb	Flash Mob Taneczny
12.00-17.00	zgromadzenie	ul. Krakowskie Przedmieście 15/17, przed Galerią Kordegarda	osoba prywatna	ok. 20	postępowanie uproszczone
12.25	wizyta	(12.25) MDL Warszawa Okęcie, (12.35-14.35) przejazd Warszawa - Łódź	BOR	-	wizyta w Polsce Przewodniczącego Parlamentu Gruzji, Pana Davida Usupashvili
13.00-15.30	zgromadzenie	Góra Kalwaria ul. Ratuszowa 1, przed Urzędem Miasta i Gminy	Stowarzyszenie Rodzin Polska Pamięć i Tożsamość	ok. 500	protest przeciwko sprowadzeniu nielegalnych imigrantów do Gminy Góra Kalwaria
17.00-18.00	zgromadzenie	zbieg ulic: Rozszerzonej i Herbacianej	osoba prywatna	10-100	przypomnienie wydarzenia z dziejów Armii Krajowej w Radości - obrony magazynu broni w styczniu 1944 roku i uczczenie pamięci
17.30-21.30	masowa sportowa	ul. Łazienkowska 6a, hala Torwar I	Legia Warszawa Sekcja Koszykówki	do 4824	mecz I ligi koszykówki mężczyzn Legia Warszawa - Miasto Szkoła Krosno

ZAGROŻENIA ŚRODOWISKA

Wyniki pomiarów zanieczyszczeń powietrza za minioną dobę [w µg/m³] na automatycznych stacjach WIOŚ w Warszawie

DATA	24-01-2016		<	>	Kalendarz	Prezentuj dane						
Stacja	PM10		NO2		CO		O3		SO2-S1		SO2-S24	
	µg/m3	% LV	µg/m3	% LV	µg/m3	% LV	µg/m3	% LV	µg/m3	% LV	µg/m3	% LV
Belsk-JGFPAN												
Granica-KPN			45.9	22.89			23.7	19.67	16.7	4.76	8.9	7.09
Guty Duże			31.2	15.56			55.8	46.31	14.5	4.14	8.9	7.09
Legionowo-Zegrzyńska			38.8	19.35			18	14.94	10	2.85	6.1	4.86
Otwock-Brzozowa			48.6	24.24	1802	18.02	23.2	19.25	107.8	30.76	32.9	26.22
Piastów w P ułaskiego			48.4	24.14			23.2	19.25	21.7	6.19	12.4	9.88
Płock-Reja	80.2	158.81	41.6	20.75	1309	13.09	26.1	21.66	22.6	6.45	10.5	8.37
Płock-Gimnazjum			38.6	19.25	899	8.99	24.6	20.41	23.4	6.68	12.7	10.12
Radom-Tochtermana	80.2	158.81	40.2	20.05	1424	14.24	23	19.09	34.7	9.9	18.5	14.74
Siedlce-Konarskiego	104.4	206.73	44.1	22	1361	13.61	51.8	42.99	22.7	6.48	15.2	12.11
Warszawa-Komunikacyjna	87.2	172.67	75.6	37.71	1635	16.35						
Warszawa-Marszałkowska	90.1	178.42	60.1	29.98	1667	16.67						
Warszawa-Podleśna												
Warszawa-Targówek	89	176.24	51.8	25.84	1295	12.95	24	19.92	20	5.71	11.3	9
Warszawa-Ursynów			46.7	23.29			26.1	21.66	21.2	6.05	16.4	13.07
Żyrdów-Roosevelta	70.1	138.81										

Skala jakości powietrza

	PM10 - 1h	PM10 - 24h	NO2 - 1h	CO - 8h	O3 - 1h	O3 - 8h	SO2 - 1h	SO2 - 24h
Bardzo dobry	0-20	0-30	0-40	0-2000	0-24	0-24	0-70	0-25
Dobry	20-80	30-90	40-120	2000-6000	24-72	24-72	70-110	25-80
Umiarkowany	80-100	60-100	120-200	6000-10000	72-120	72-120	110-350	60-100
Dostateczny	100-140	100-140	200-280	10000-14000	120-168	120-168	350-490	100-125
Zły	140-200	140-200	280-400	14000	168-240	168-240	490-700	125
Bardzo zły	>200	>200	>400		>240	>240	>700	

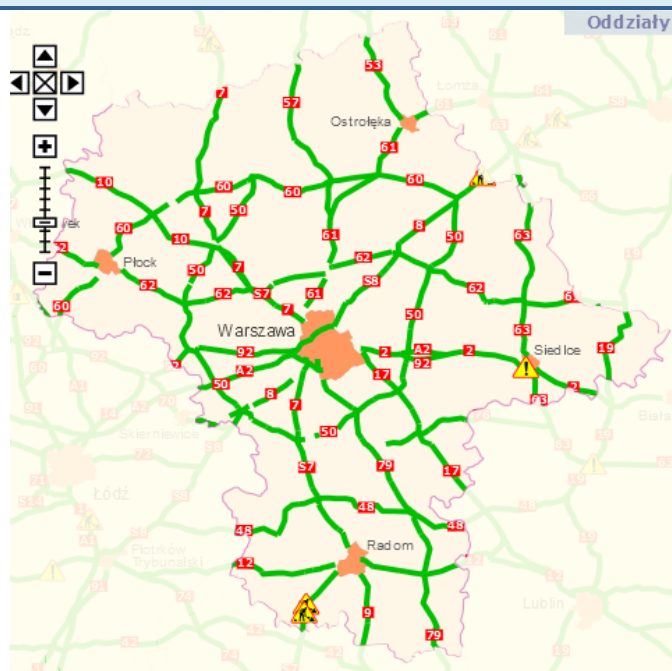
WOJEWÓDZKIE CENTRUM ZARZĄDZANIA KRYZYSOWEGO

Plac Bankowy 3/5, 00-950 Warszawa, tel.: (22) 595-13-00; 595-13-01; 987; fax.: (22) 620-19-40; 695-63-53;

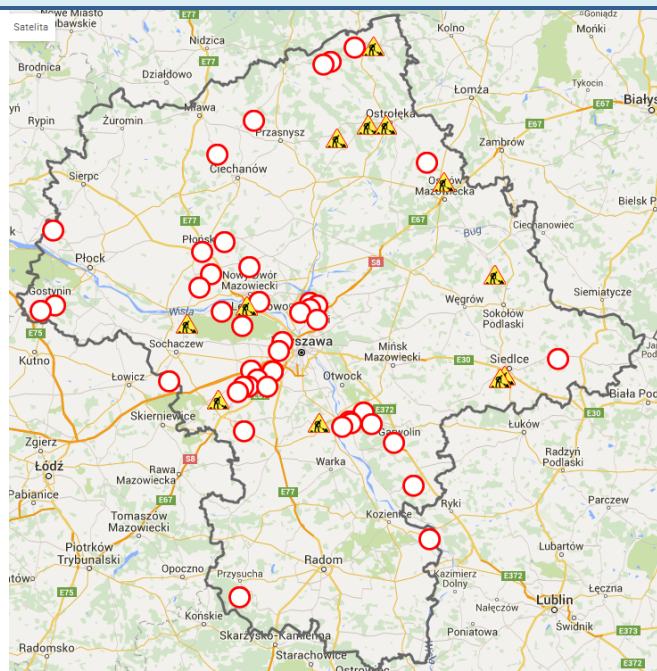
www.mazowieckie.pl

Utrudnienia na drogach

Drogi krajowe

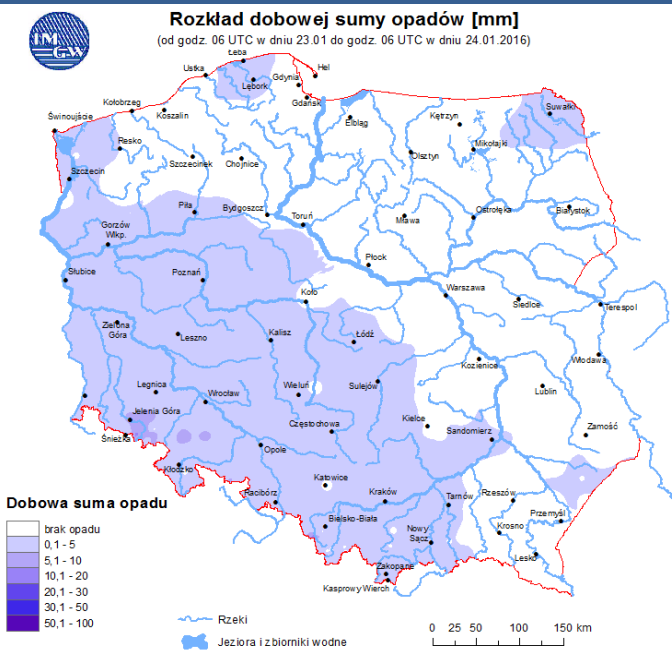


Drogi wojewódzkie

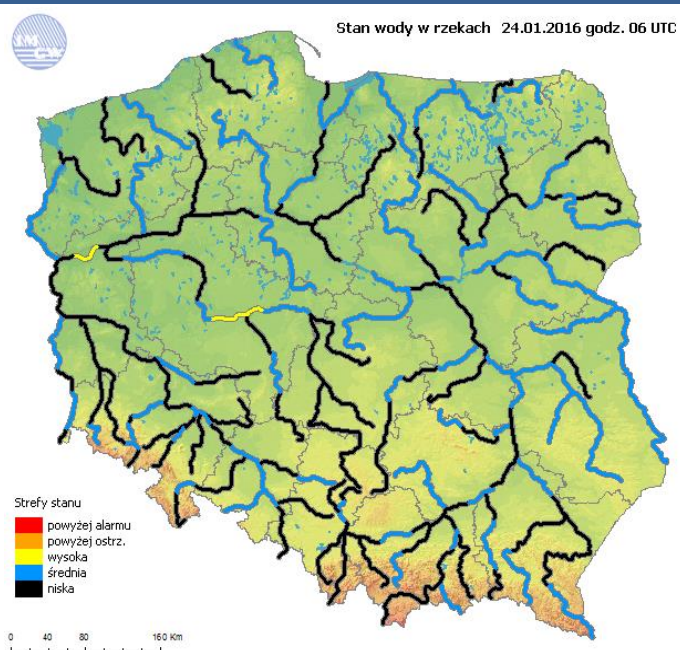


INFORMACJE HYDROLOGICZNO - METEOROLOGICZNE

Rozkład dobowej sumy opadów



Stan wody na głównych rzekach Polski

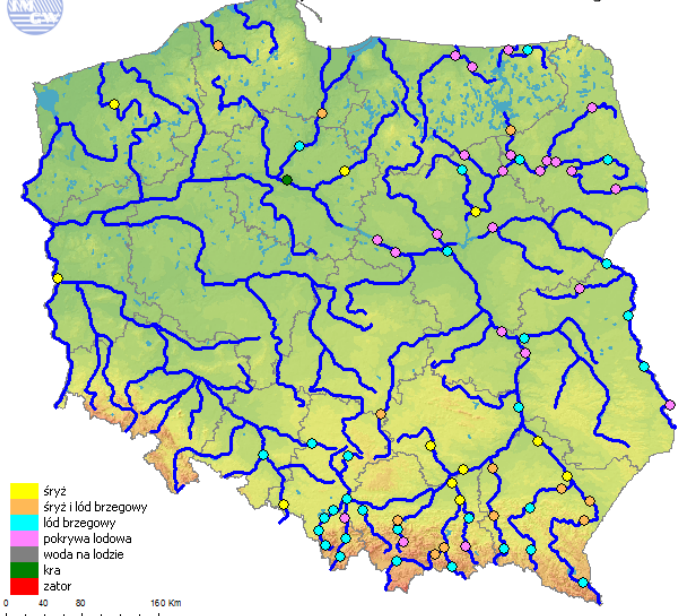


Zjawiska lodowe

Ostrzeżenia meteorologiczne



Zjawiska lodowe na rzekach 23.01.2016 godz. 06 UTC



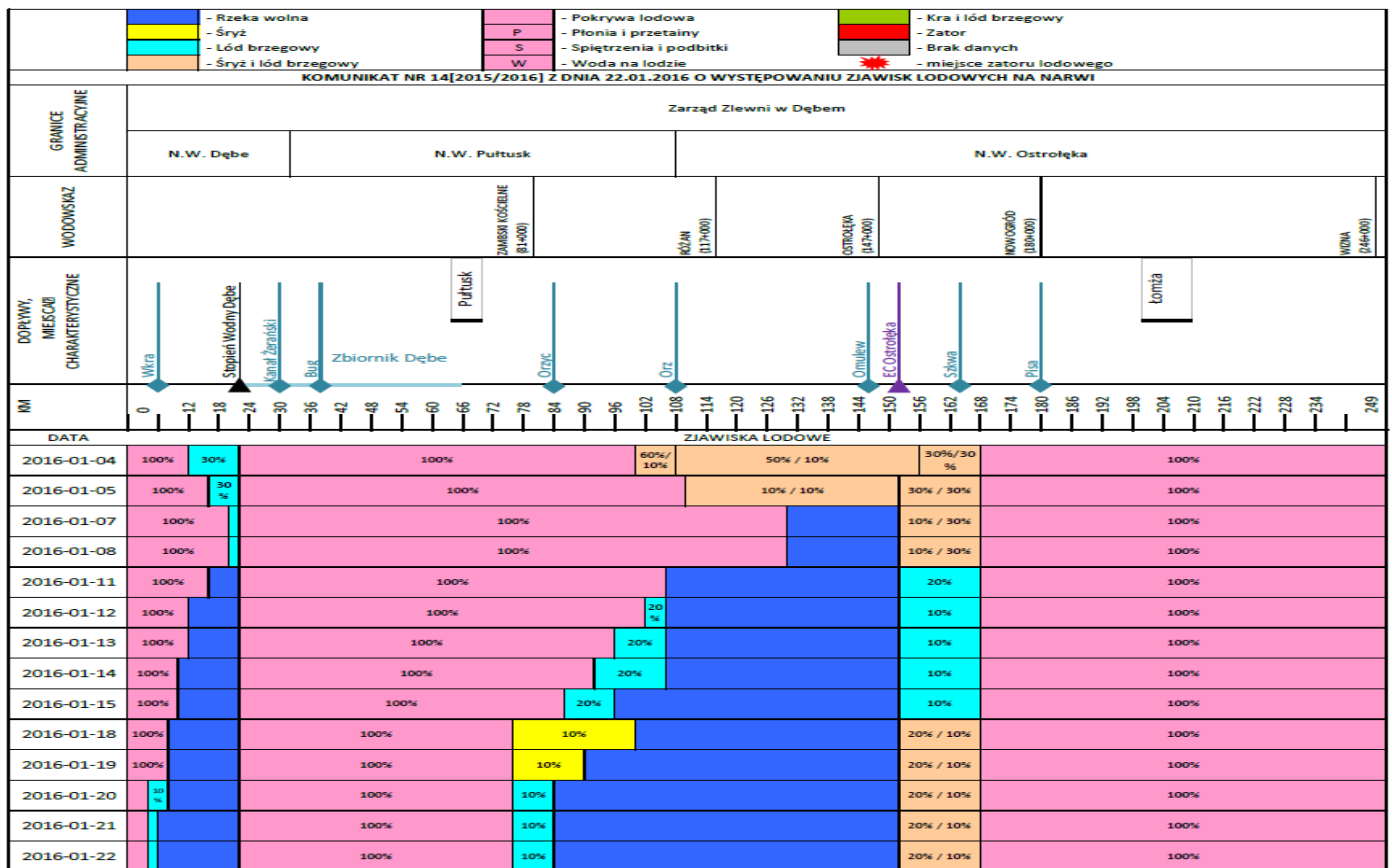
B R A K

ZJAWISKA LODOWE

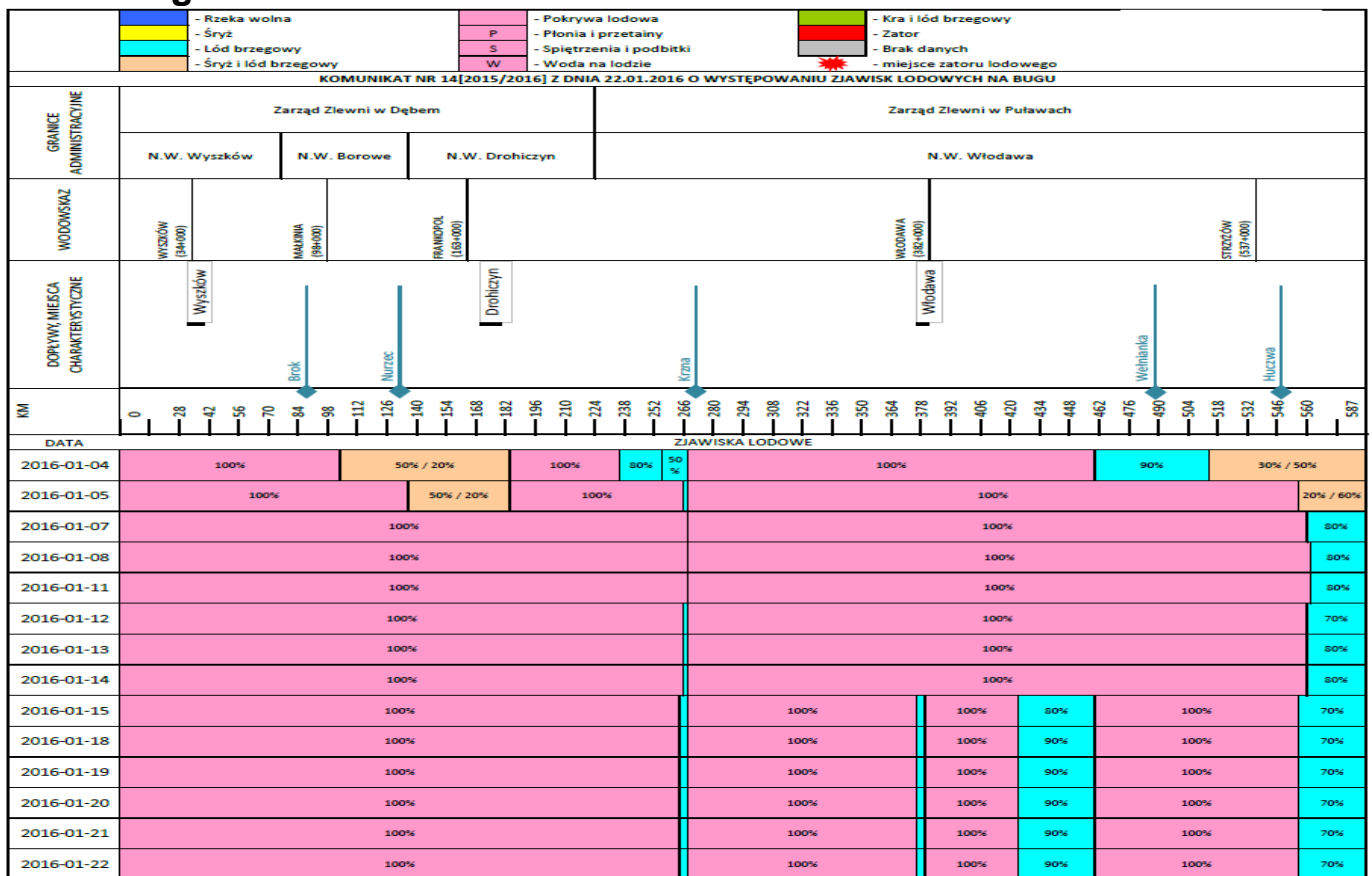
Rzeka Wisła

		- Rzeka wolna			- Pokrywa lodowa			- Kra i lód brzegowy			- lodolamacze																																					
		- Śryż			P			- Zator																																								
		- Lód brzegowy			S			- Brak danych																																								
		- Śryż i lód brzegowy			W			- miejsce zatoru lodowego																																								
KOMUNIKAT NR 14[2015/2016] Z DNIA 22.01.2016 O WYSTĘPOWANIU ZJAWISK LODOWYCH NA WIŚLE																																																
GRANICE ADMINISTRACYJNE	Zarząd Zlewni w Puławach						Zarząd Zlewni w Warszawie																																									
	N.W. Annapol		N.W. Puławy		N.W. Kozienice		N.W. Góra Kalwaria		N.W. Żerań		N.W. Płock		N.W. Włocławek																																			
WODOSZNAZ	NINIPOL (298+00)		PUŁAWY (372+00)		DOBUN (394+00)		WARSZAWA (513+00)		MODUN (552+00)		WYDOGROD (588+00)		WŁOCŁAWEK (679+00)																																			
DORZYWY, IMBISZAR, CHARAKTERYSTYCZNE	Kamienia		Puławy		Dęblin		Góra Kalwaria		Warszawa		Wysogrod		Płock																																			
KM	295	311	319	327	335	343	351	359	367	375	383	391	399	407	415	423	431	439	447	455	463	471	479	487	495	503	511	519	527	535	543	551	559	567	575	583	591	599	607	615	623	631	639	647	655	663	671	684
DATA																																																
ZJAWISKA LODOWE																																																
2016-01-04	100%/100%	100%	100%	30% / 60%	100%	100%	10%	20%	70% / 30%	70%	90%	10-12cm / 100%																																				
2016-01-05	100%	100%	100%	20%/50%	100%	100%	10% / 40%	10% / 10%	30% / 70%	70%	100%	10-15cm / 100%																																				
2016-01-07	60%	100%	100%	50%	100%	100%	50%	10%	50%	100%	100%	40%	40%	10%	14-16cm / 100%																																	
2016-01-08	60%	100%	100%	40%	100%	100%	50%	10%	50%	100%	100%	40%	40%	10%	14-16cm / 100%																																	
2016-01-11	60%	100%	100%	30%	100%	100%	50%	10%	20%	100%	100%	30%	30%	10%	14-17cm / 100%																																	
2016-01-12	10%	100%	100%	30%	100%	100%	50%	10%	10%	100%	100%	30%	30%	10%	14-17cm / 100%																																	
2016-01-13	10%	100%	100%	30%	100%	100%	50%	10%	10%	100%	100%	30%	30%	10%	14-17cm / 100%																																	
2016-01-14	10%	100%	100%	30%	100%	100%	50%	10%	10%	100%	100%	30%	30%	10%	14-17cm / 100%																																	
2016-01-15	10%	100%	100%	30%	100%	100%	50%	10%	10%	100%	100%	30%	30%	10%	14-17cm / 100%																																	
2016-01-18	30% / 10%	100%	100%	20% / 30%	100%	100%	50%	10%	10%	100%	100%	30%	30%	10%	14-17cm / 100%																																	
2016-01-19	30% / 10%	100%	100%	30% / 30%	100%	100%	50%	10%	10%	100%	100%	30%	30%	10%	14-17cm / 100%																																	
2016-01-20	30% / 10%	100%	100%	30%/30%	100%	100%	50%	10%	10%	100%	100%	30%	30%	10%	16-19cm/100%																																	
2016-01-21	20% / 10%	100%	100%	40%/60%	100%	100%	50%	10%	10%	100%	100%	30%	30%	10%	16-19cm / 100%																																	
2016-01-22	10% / 10%	100%	100%	100%	100%	100%	50%	10%	10%	100%	100%	30%	30%	10%	16-18cm / 100%																																	

Rzeka Narew

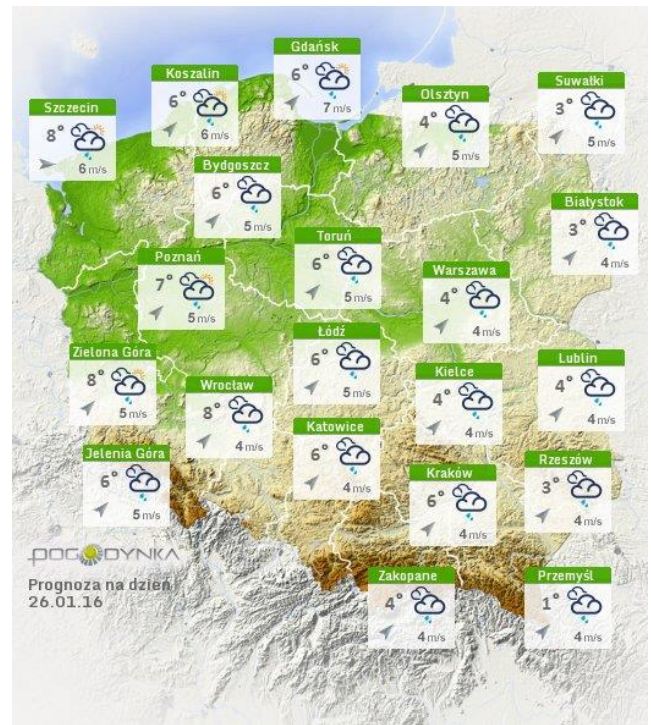
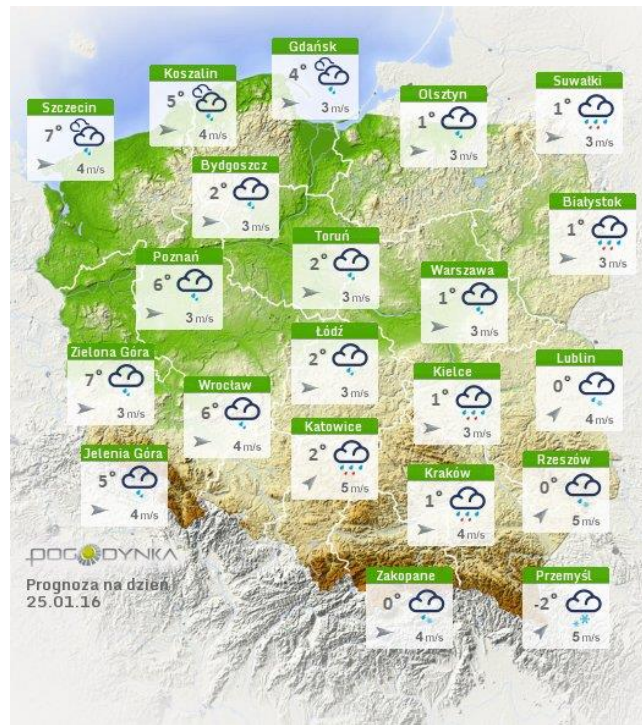


Rzeka Bug



Prognoza pogody na dziś

Pogoda na jutro

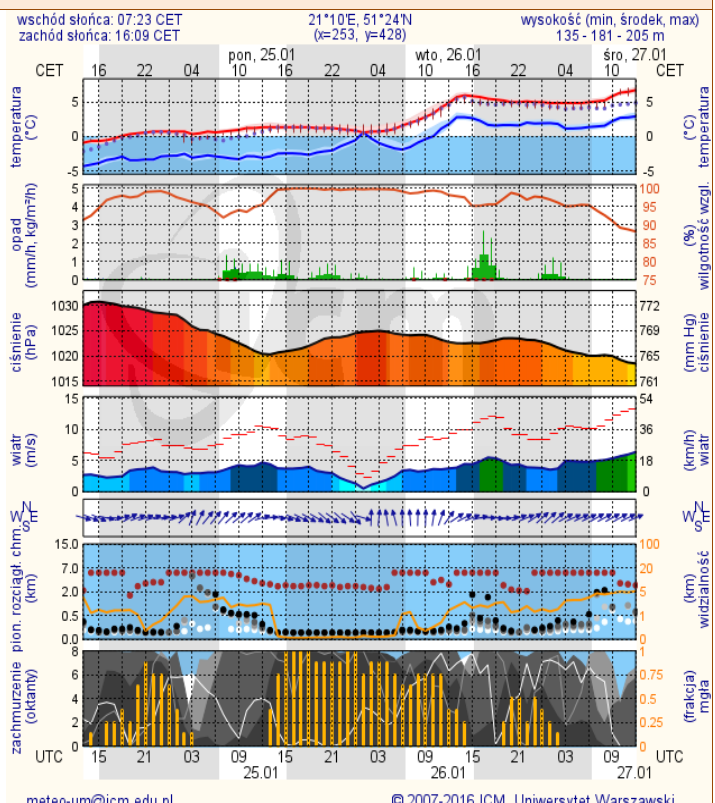
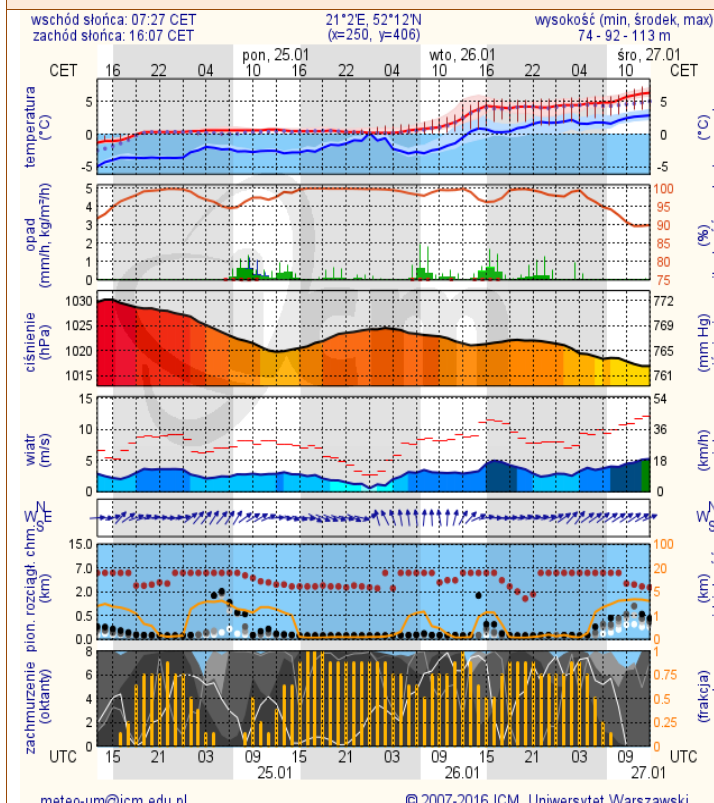


METEOROGRAMY

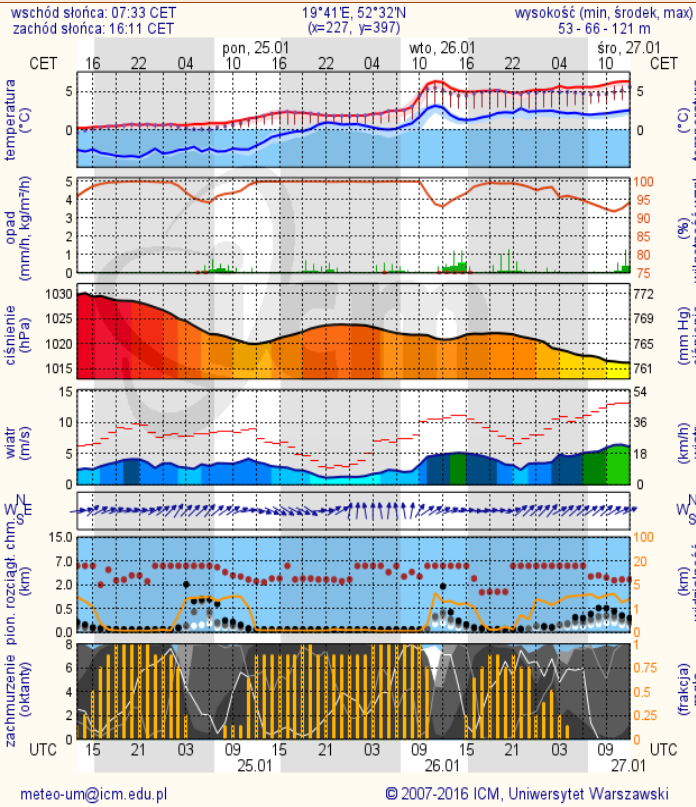
dla głównych miast województwa mazowieckiego:

Warszawa

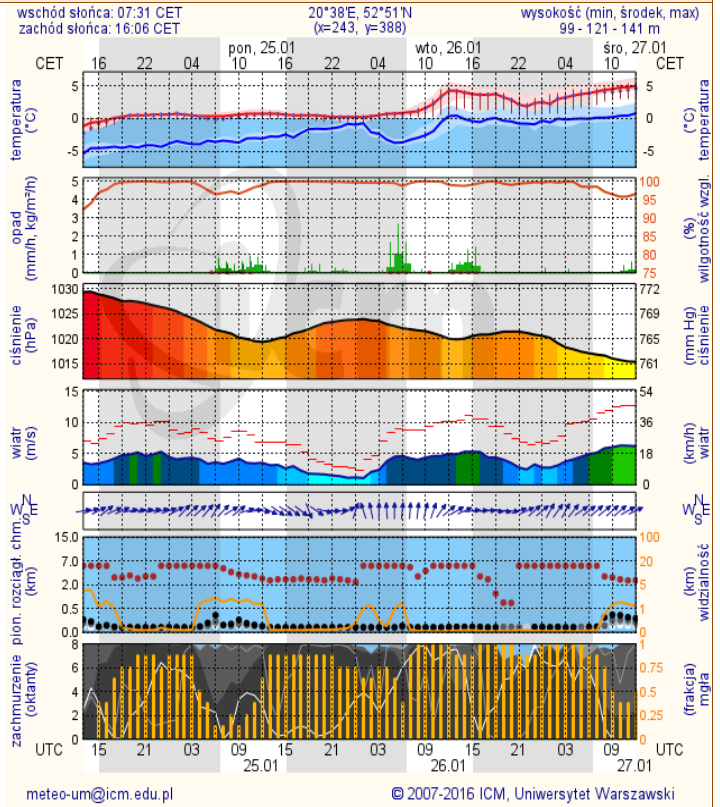
Radom



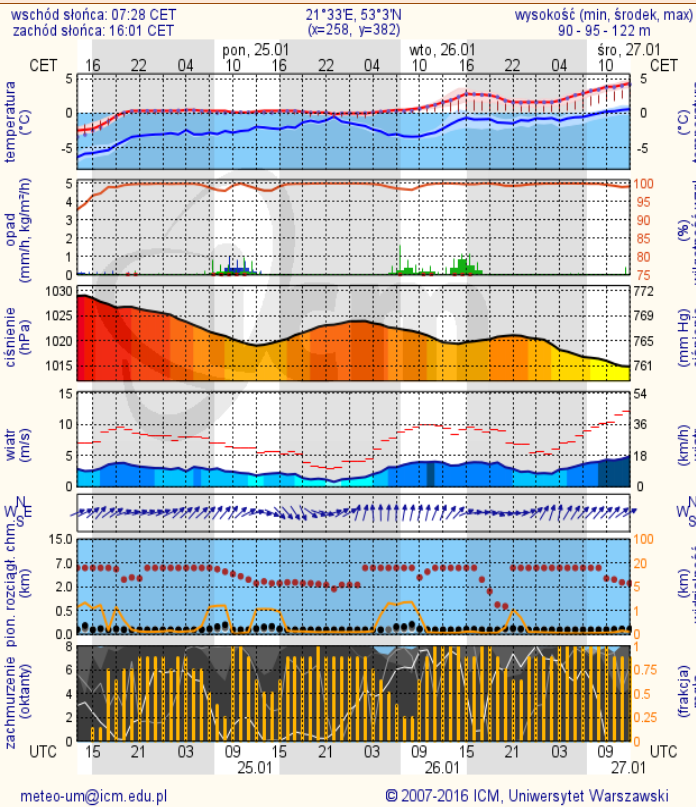
Płock



Ciechanów



Ostrołęka



Siedlce

