



## BIULETYN INFORMACYJNY NR 21/2016

za okres od 21.01.2016 r. od godz. 8.00 do 22.01.2016 r. do godz.8.00

piątek, 22.01.2016 r.



### Najważniejsze zdarzenia z minionej doby

1. Dęblin-Życzyn – wstrzymany ruch pociągów.
2. Ostrzeżenia meteorologiczne silne mrozy – dla subregionów wschodniego i północnego.
3. Warszawa – awaria ciepłownicza na Wilanowie.
4. Góra Kalwaria – wypadek na DK 79.

## ZESTAWIENIE DANYCH STATYSTYCZNYCH za okres: 21 – 22.01.2016 r.

	<b>KOMENDA STOŁECZNA POLICJI</b>		<b>W analizowanym okresie</b>	<b>Od początku roku</b>
	1) Odnotowano wypadków	Ogółem	7	94
	2) Ofiary śmiertelne w wypadkach drogowych/ kolejowych/ lotniczych		1/0/0	4/1/0
	3) Osoby ranne w wypadkach drogowych/kolejowych/lotniczych		4/0/0	95/0/0
	4) Utonięcia /wychłodzenia		0/0	0/7
	<b>KOMENDA WOJEWÓDZKA POLICJI</b>		<b>W analizowanym okresie</b>	<b>Od początku roku</b>
	1) Odnotowano wypadków	Ogółem	4	71
	2) Ofiary śmiertelne w wypadkach drogowych/ kolejowych/ lotniczych		1/0/0	11/0/0
	3) Osoby ranne w wypadkach drogowych/kolejowych/lotniczych		4/0/0	80/2/0
	4) Utonięcia /wychłodzenia		0/0	0/5
	<b>KOMENDA WOJEWÓDZKA PAŃSTWOWEJ STRAŻY POŻARNEJ</b>		<b>W analizowanym okresie</b>	<b>Od początku roku</b>
	1) Liczba pożarów	ogółem	28	709
	2) Ofiary śmiertelne w pożarach/zaczadzenia		0/0	2/0
	3) Osoby ranne w pożarach/zatrute CO		0/0	22/2
	<b>NADWIŚLAŃSKI ODDZIAŁ STRAŻY GRANICZNEJ</b>		<b>W dniu 21.01.2016</b>	<b>Od początku roku</b>
	1) Ruch graniczny: schengen/ non-schengen	ogółem	21588/9417	446736/219032
	2) Złożone wnioski o nadanie statusu uchodźcy		3	46
	3) Cudzoziemcy, którym odmówiono wjazdu do RP/zatrzymano		4/6	27/48

UTONIĘCIA		WYCHŁODZENIA		ZATRUCIE CO od 01.10.2015 r.	
w ciągu doby	ogółem w roku	w ciągu doby	ogółem w roku	w ciągu doby	Ogółem
0	1	0	12	0	2

### WYKAZ ZGROMADZEŃ PUBLICZNYCH, IMPREZ MASOWYCH I INNYCH WYDARZEŃ planowanych w dniu 22.01.2016 r.

Godziny imprezy	Rodzaj imprezy	Miejsce/Trasa	Organizator	Liczba uczestników	Uwagi
		BRAK			

## ZAGROŻENIA ŚRODOWISKA

Wyniki pomiarów zanieczyszczeń powietrza za minioną dobę [w µg/m<sup>3</sup>] na automatycznych stacjach WIOŚ w Warszawie

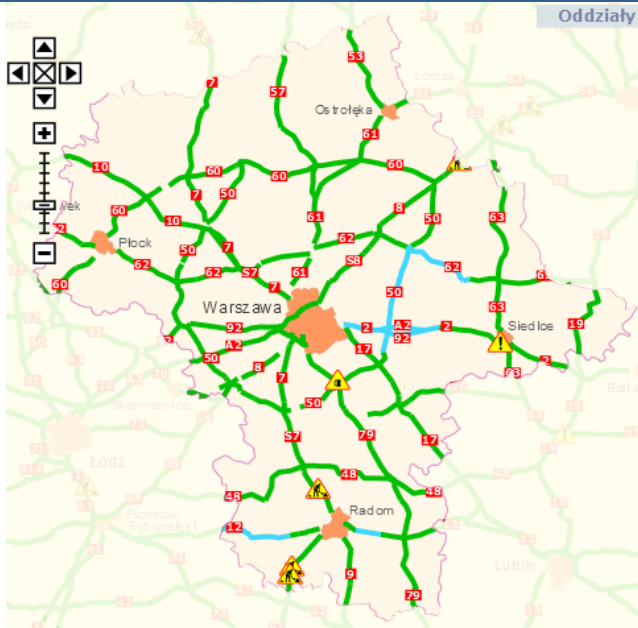
DATA: 21-01-2016 < > Kalendarz Prezentuj dane												
Stacja	PM10		NO2		CO		O3		SO2-S1		SO2-S24	
	µg/m <sup>3</sup>	% LV	µg/m <sup>3</sup>	% LV	µg/m <sup>3</sup>	% LV	µg/m <sup>3</sup>	% LV	µg/m <sup>3</sup>	% LV	µg/m <sup>3</sup>	% LV
Beisk-IGFPAŃ												
Granica-KPN			17	8.48			58.8	48.8	5.6	1.6	3.4	2.71
Guty Duże			14.2	7.08			54.1	44.9	5.2	1.48	3.8	3.03
Legionowo-Zegrzyńska			31.8	15.86			56.6	46.97	8.7	2.48	5.1	4.06
Otwock-Brzozowa			53.8	26.83	1317	13.17	45.7	37.93	22.8	6.5	12.9	10.28
Piastów-Pułaskiego			47.4	23.64			48.4	40.17	11.1	3.17	7.6	6.06
Płock-Reja	16	31.68	17.5	8.73	565	5.65	53.9	44.73	6.5	1.85	5.1	4.06
Płock-Gimnazjum			16	7.98	282	2.82	47.6	39.5	8.6	2.45	4.4	3.51
Radom-Tochtermana	30.7	60.79	31	15.46	729	7.29	43.4	36.02	11.3	3.22	9.5	7.57
Siedlce-Konarskiego	67.8	134.26	42.4	21.15	1079	10.79	49.6	41.16	19.4	5.53	9.2	7.33
Warszawa-Komunikacyjna	35.4	70.1	101	50.37	1154	11.54						
Warszawa-Marszałkowska	34.4	68.12	72.7	36.26	999	9.99						
Warszawa-Podlesna							47.3	39.25				
Warszawa-Targówek	34.2	67.72	67.1	33.47	910	9.1	42	34.85	79.3	22.62	12.5	9.96
Warszawa-Ursynów	24	47.52	73	36.41			34.7	28.8	17.8	5.08	12.1	9.64
Żyrardów-Roosevelta	19.3	38.22										

### Skala jakości powietrza

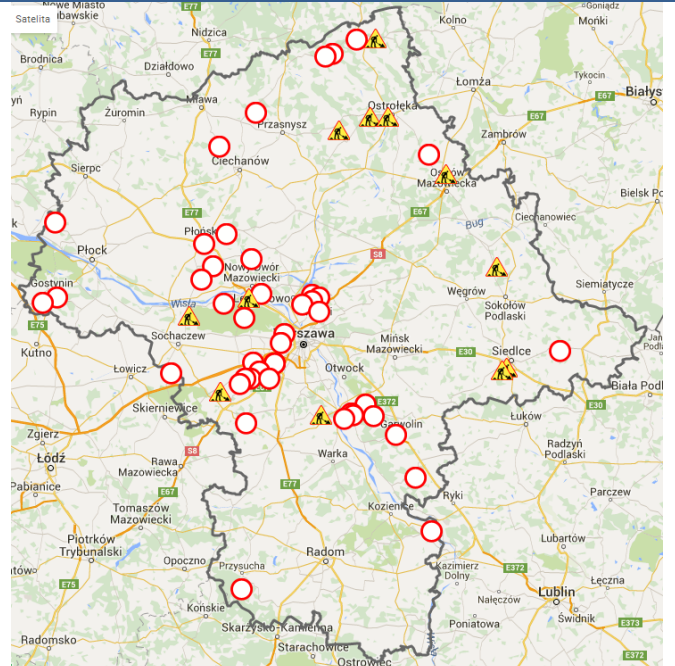
	PM10 - 1h	PM10 - 24h	NO <sub>2</sub> - 1h	CO - 8h	O <sub>3</sub> - 1h	O <sub>3</sub> - 8h	SO <sub>2</sub> - 1h	SO <sub>2</sub> - 24h
Bardzo dobry	0-20	0-20	0-40	0-2000	0-24	0-24	0-70	0-25
Dobry	20-89	20-89	40-120	2000-8000	24-72	24-72	70-210	25-80
Umiarkowany	60-100	60-100	120-200	8000-10000	72-120	72-120	210-350	60-100
Dostateczny	100-140	100-140	200-280	10000-140000	120-168	120-168	350-490	100-125
Zły	140-200	140-200	280-400	>140000	168-240	168-240	490-700	>125
Bardzo zły	>200	>200	>400		>240	>240	>700	

# Utrudnienia na drogach

## Drogi krajowe

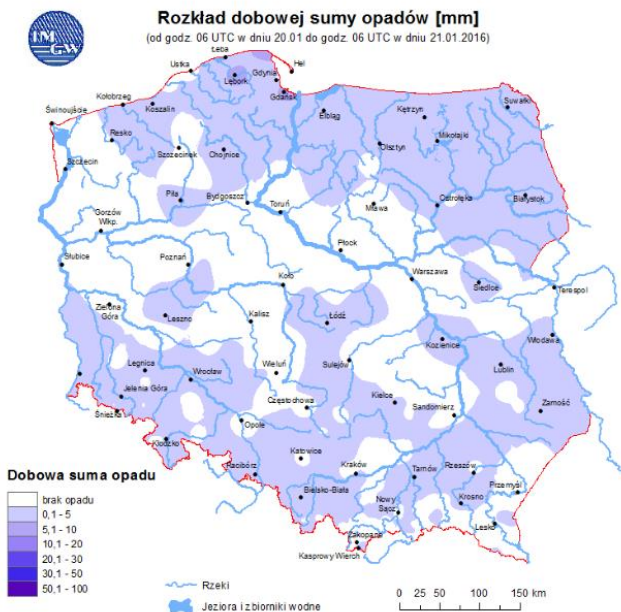


## Drogi wojewódzkie

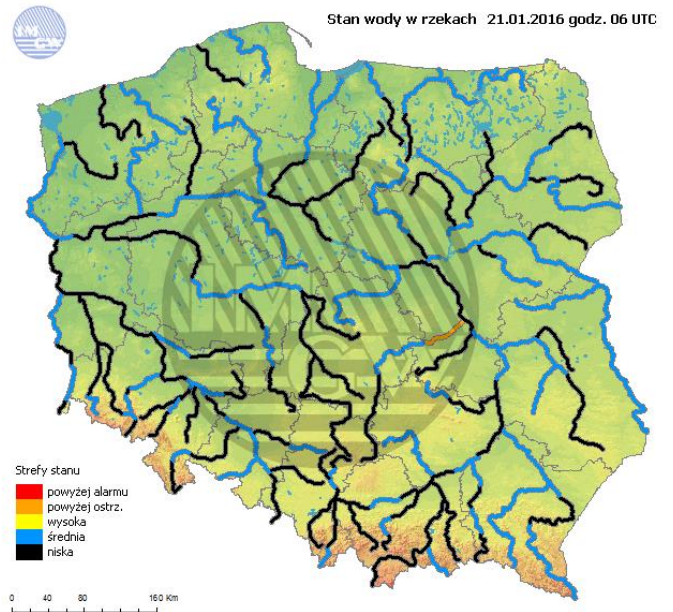


# INFORMACJE HYDROLOGICZNO - METEOROLOGICZNE

## Rozkład dobowej sumy opadów



## Stan wody na głównych rzekach Polski

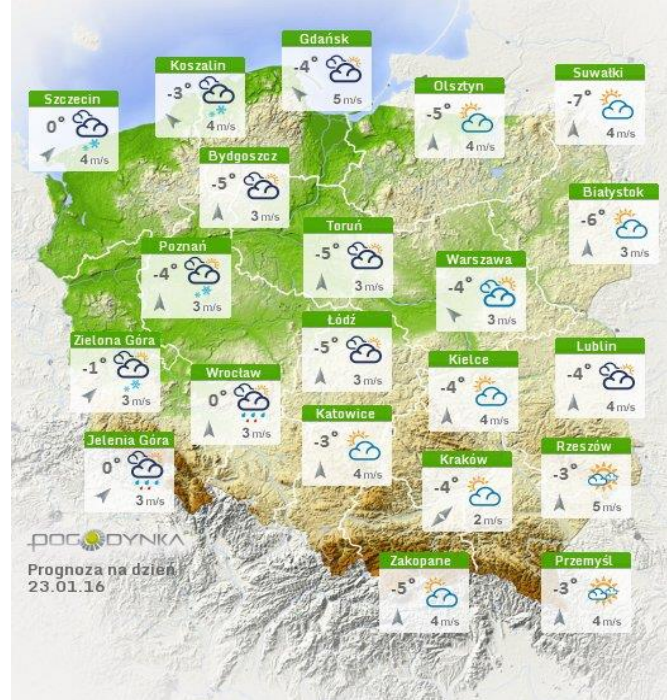
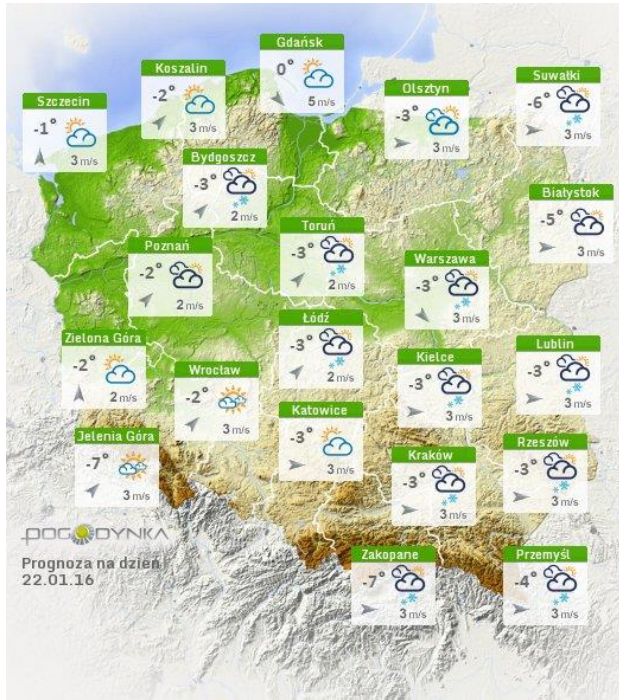






## Prognoza pogody na dziś

## Pogoda na jutro

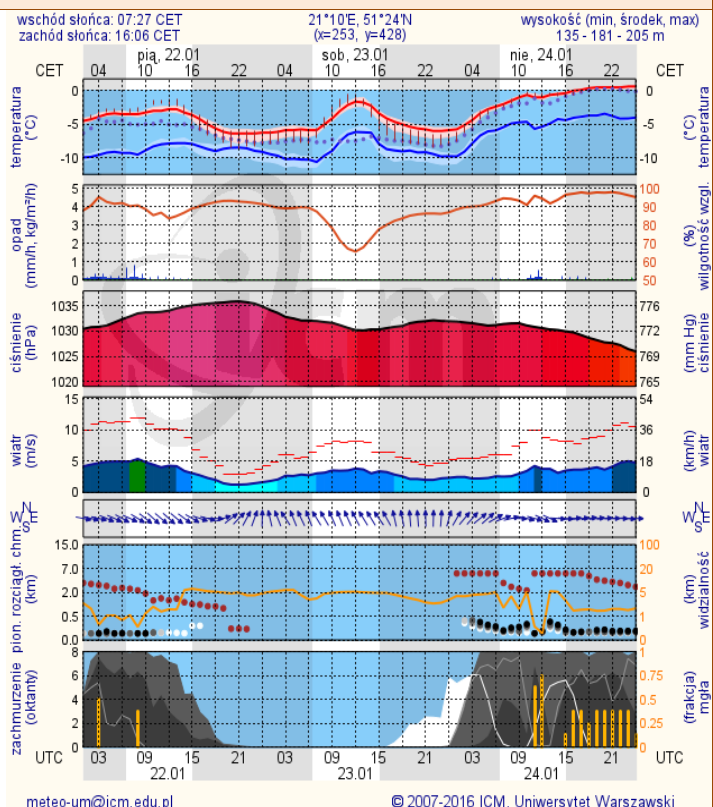
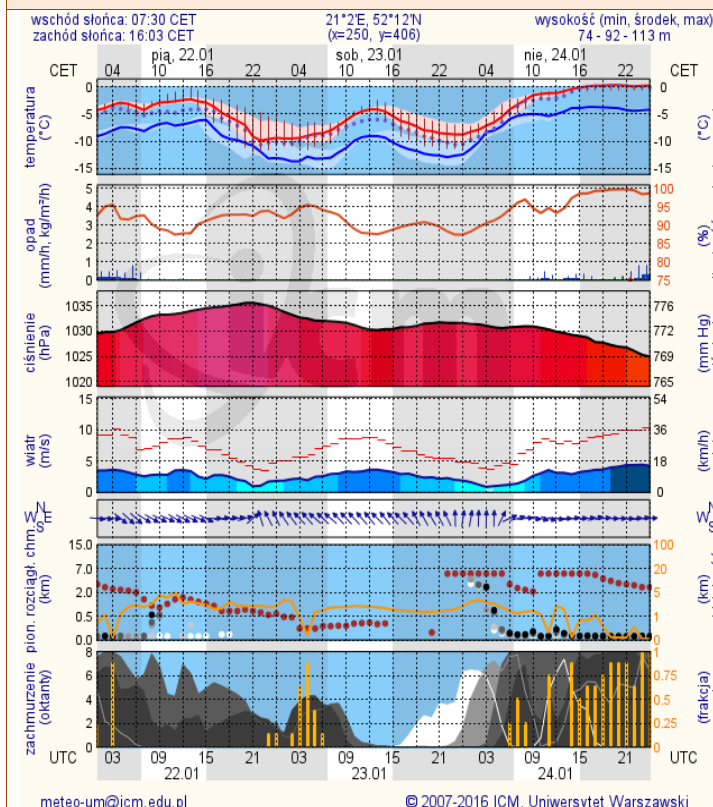


## METEOROGRAMY

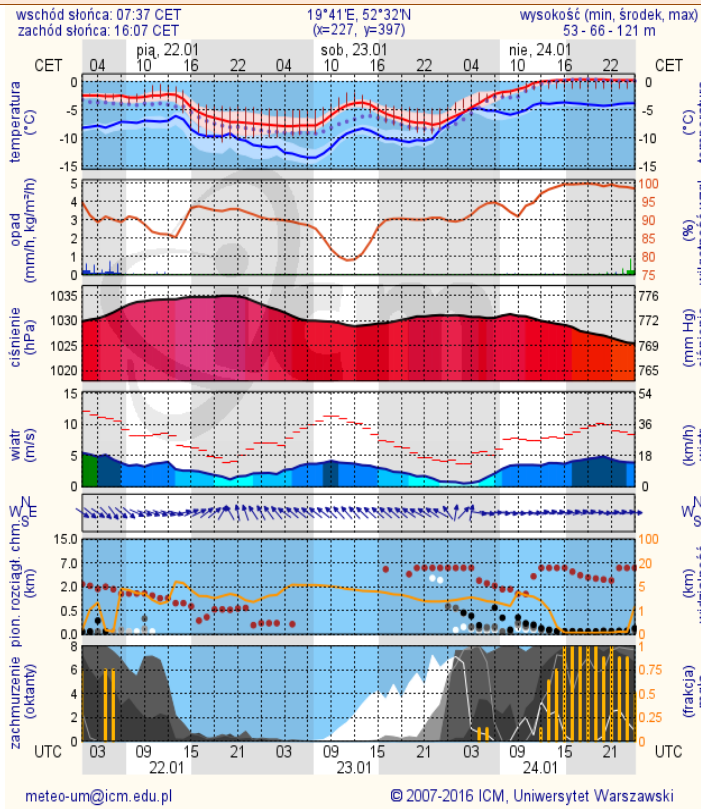
dla głównych miast województwa mazowieckiego:

### Warszawa

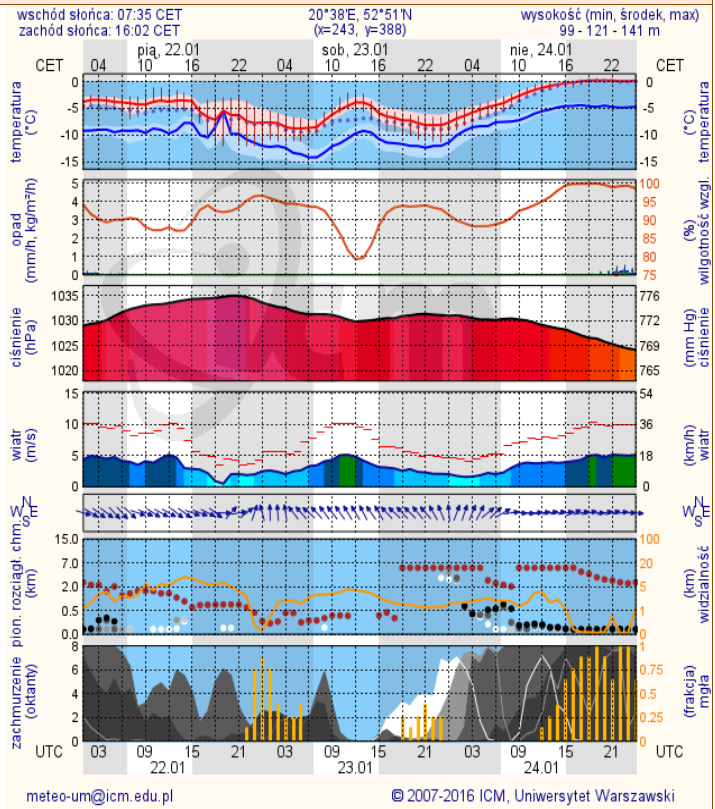
### Radom



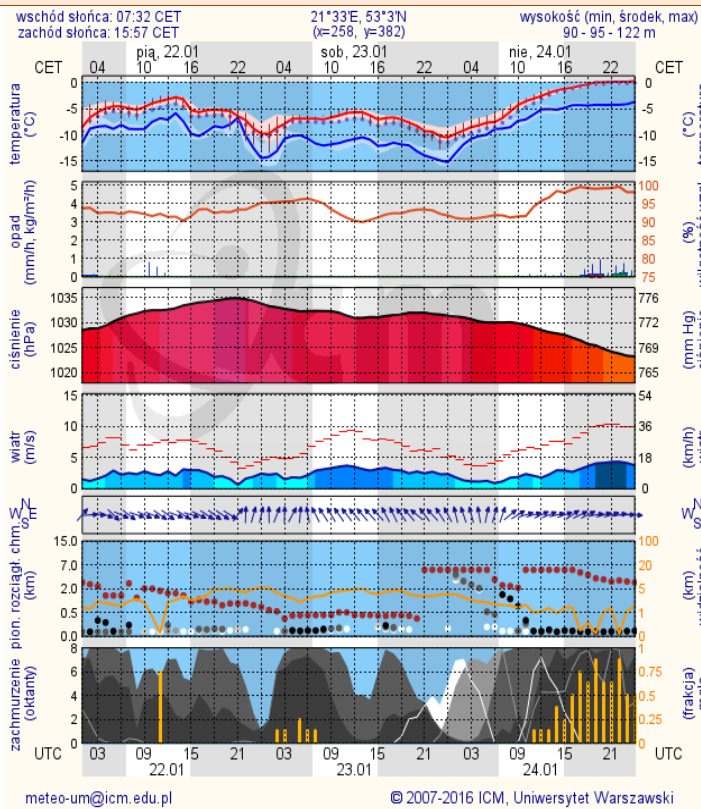
## Płock



## Ciechanów



## Ostrołęka



## Siedlce

