

BIULETYN INFORMACYJNY NR 20/2016

za okres od 20.01.2016 r. od godz. 8.00 do 21.01.2016 r. do godz.8.00





czwartek, 21.01.2016 r.



Najważniejsze zdarzenia z minionej doby

1. **Falenty** (pow. pruszkowski) – pożar dachu na budynku konferencyjnym.
2. **Tyszki - Nadbory** (pow. ostrołęcki) – wypadek drogowy, jedna osoba zabita, trzy osoby ranne.
3. **Opacz-Kolonia** (pow. pruszkowski) – zgon mężczyzny z wychłodzenia organizmu.

ZESTAWIENIE DANYCH STATYSTYCZNYCH za okres: 20 – 21.01.2016 r.

	KOMENDA STOŁECZNA POLICJI		W analizowanym okresie	Od początku roku
	1) Odnotowano wypadków	Ogółem	9	87
	2) Ofiary śmiertelne w wypadkach drogowych/ kolejowych/ lotniczych		0/0/0	3/1/0
	3) Osoby ranne w wypadkach drogowych/kolejowych/lotniczych		9/0/0	91/0/0
	4) Utonięcia /wychłodzenia		0/1	0/7
	KOMENDA WOJEWÓDZKA POLICJI		W analizowanym okresie	Od początku roku
	1) Odnotowano wypadków	Ogółem	6	67
	2) Ofiary śmiertelne w wypadkach drogowych/ kolejowych/ lotniczych		1/0/0	10/0/0
	3) Osoby ranne w wypadkach drogowych/kolejowych/lotniczych		10/2/0	76/2/0
	4) Utonięcia /wychłodzenia		0/0	0/5
	KOMENDA WOJEWÓDZKA PAŃSTWOWEJ STRAŻY POŻARNEJ		W analizowanym okresie	Od początku roku
	1) Liczba pożarów	ogółem	23	681
	2) Ofiary śmiertelne w pożarach/zaczadzenia		0/0	2/0
	3) Osoby ranne w pożarach/zatrute CO		2/0	22/2
	NADWIŚLAŃSKI ODDZIAŁ STRAŻY GRANICZNEJ		W dniu 19.01.2016	Od początku roku
	1) Ruch graniczny: schengen/ non-schengen	ogółem	20896/9105	425148/209615
	2) Złożone wnioski o nadanie statusu uchodźcy		3	43
	3) Cudzoziemcy, którym odmówiono wjazdu do RP/zatrzymano		0/2	23/42

UTONIĘCIA		WYCHŁODZENIA		ZATRUCIE CO od 01.10.2015 r.	
w ciągu doby	ogółem w roku	w ciągu doby	ogółem w roku	w ciągu doby	Ogółem
0	1	1	12	0	2

WYKAZ ZGROMADZEŃ PUBLICZNYCH, IMPREZ MASOWYCH I INNYCH WYDARZEŃ planowanych w dniu 21.01.2016 r.

Godziny imprezy	Rodzaj imprezy	Miejsce/Trasa	Organizator	Liczba uczestników	Uwagi
		BRAK			

ZAGROŻENIA ŚRODOWISKA

Wyniki pomiarów zanieczyszczeń powietrza za minioną dobę [w µg/m³] na automatycznych stacjach WIOŚ w Warszawie

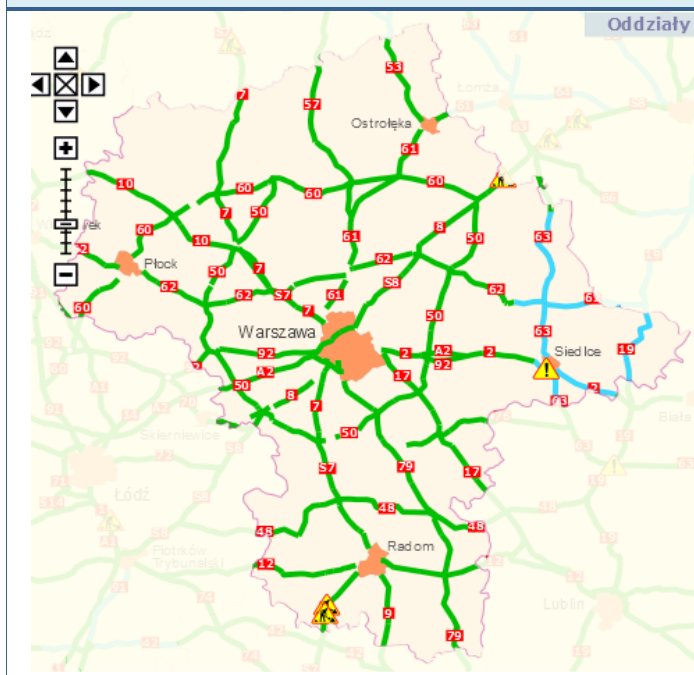
DATA		20-01-2016		Kalendarz		Prezentuj dane						
Stacja	PM10		NO2		CO		O3		SO2-S1		SO2-S24	
	µg/m3	% LV	µg/m3	% LV	µg/m3	% LV	µg/m3	% LV	µg/m3	% LV	µg/m3	% LV
Belsk-IGFPAN												
Granica-KPN			52.8	26.33			28.5	23.65	35.7	10.19	16.5	13.15
Guty Duże			34.1	17.01			47.4	39.34	20.2	5.76	12.7	10.12
Legionowo-Zegrzyńska			35	17.46			22.1	18.34	22.6	6.45	12.1	9.64
Otwock-Brzozowa			52.7	26.28	1340	13.4	32	26.56	75.2	21.46	22.1	17.61
Piastów-wP ułaskiego			52.4	26.13			25	20.75	36.2	10.33	21.9	17.45
Płock-Reja	58.7	116.24	48.6	24.24	938	9.38	25.8	21.41	25.4	7.25	13.8	11
Płock-Gimnazjum			42.6	21.25	702	7.02	23.6	19.59	29.2	8.33	17.4	13.86
Radom-Tochtemana	51.8	102.57	43.6	21.75	1499	14.99	28.6	23.73	36.5	10.41	15.7	12.51
Siedlce-Konarskiego	81.2	160.79	35.5	17.71	997	9.97	43.2	35.85	15.7	4.48	11.6	9.24
Warszawa-Komunikacyjna	82.8	163.96	116.5	58.1	1458	14.58						
Warszawa-Marszałkowska	80.7	159.8	64.9	32.37	1114	11.14						
Warszawa-Podlesna							15.1	12.53				
Warszawa-Targówek	66.7	132.08	62.4	31.12	805	8.05	22.3	18.51	36.3	10.36	15.5	12.35
Warszawa-Ursynów	55.6	110.1	58.9	29.38			20.3	16.85	29.8	8.5	21.2	16.89
Żyrardów-Roosevelta	50.8	100.59										

Skala jakości powietrza

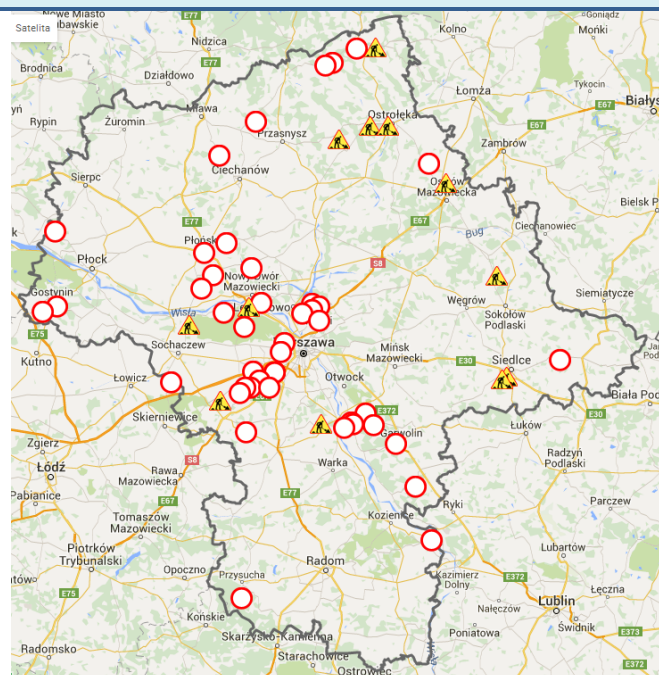
	PM10 - 1h	PM10 - 24h	NO ₂ - 1h	CO - 8h	O ₃ - 1h	O ₃ - 8h	SO ₂ - 1h	SO ₂ - 24h
Bardzo dobry	0-20	0-20	0-40	0-2000	0-24	0-24	0-70	0-28
Dobry	20-60	20-60	40-120	2000-6000	24-72	24-72	70-210	28-80
Umiarkowany	60-100	60-100	120-200	6000-10000	72-120	72-120	210-350	80-100
Dostateczny	100-140	100-140	200-280	10000-140000	120-168	120-168	350-490	100-125
Zły	140-200	140-200	280-400	140000	168-240	168-240	490-700	125
Bardzo zły	>200	>200	>400		>240	>240	>700	

Utrudnienia na drogach

Drogi krajowe

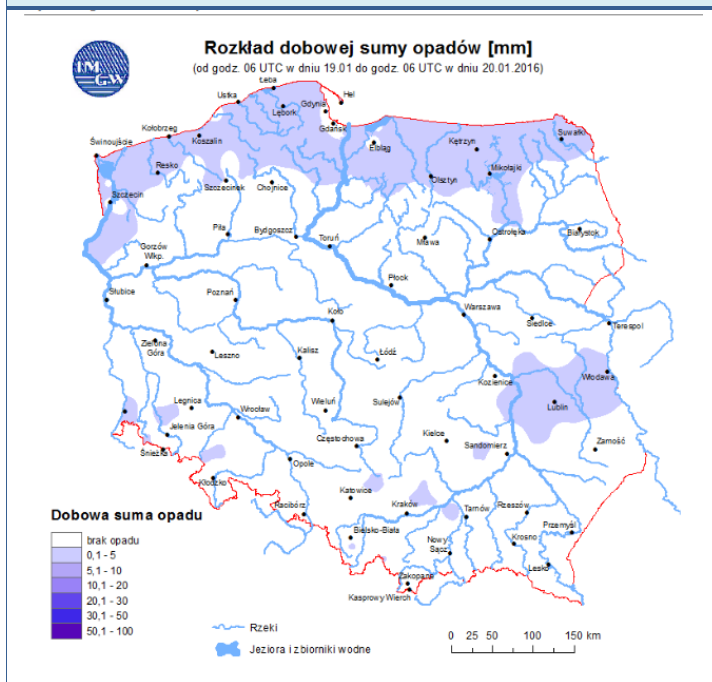


Drogi wojewódzkie

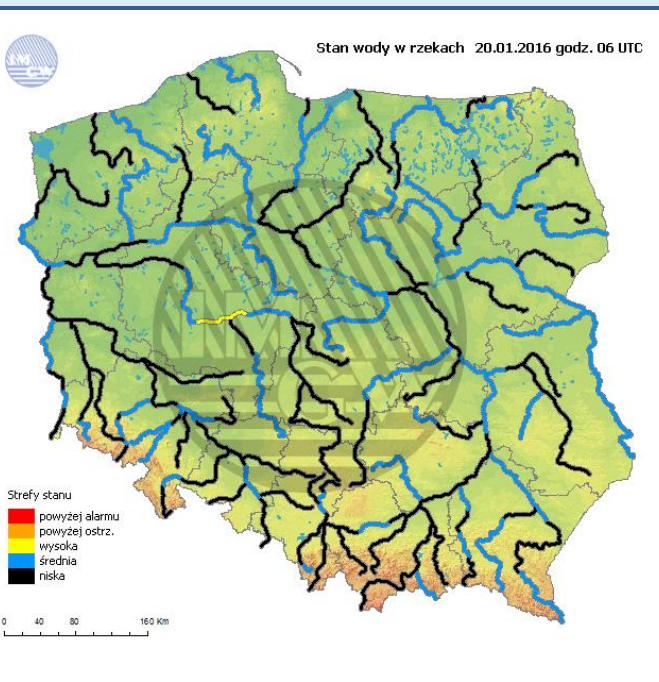


INFORMACJE HYDROLOGICZNO - METEOROLOGICZNE

Rozkład dobowej sumy opadów



Stan wody na głównych rzekach Polski

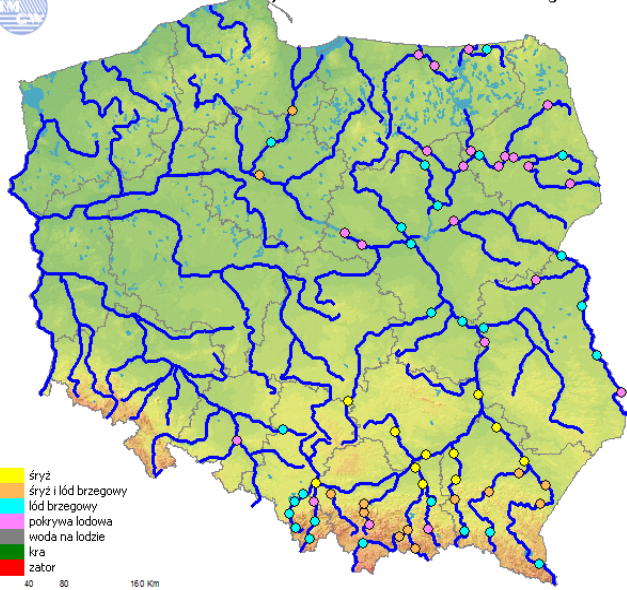


Zjawiska lodowe

Ostrzeżenia meteorologiczne



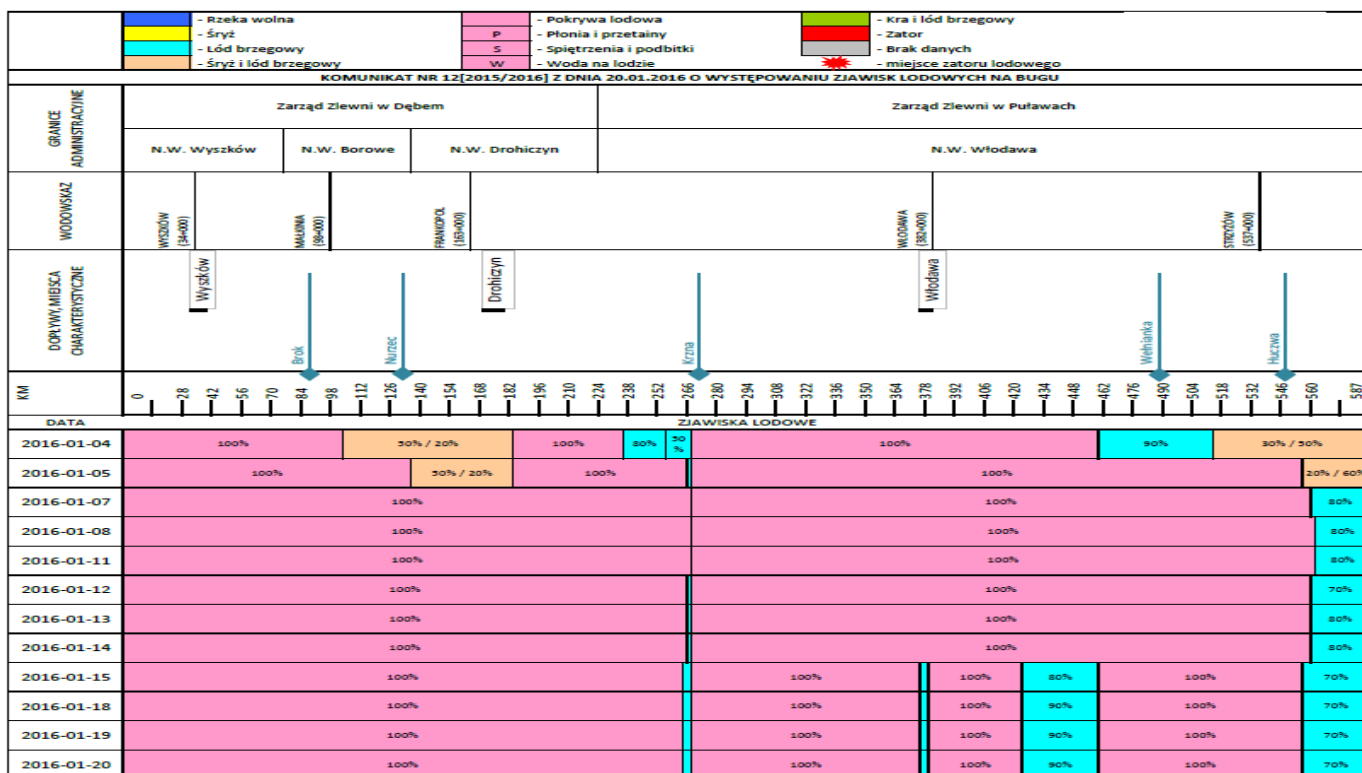
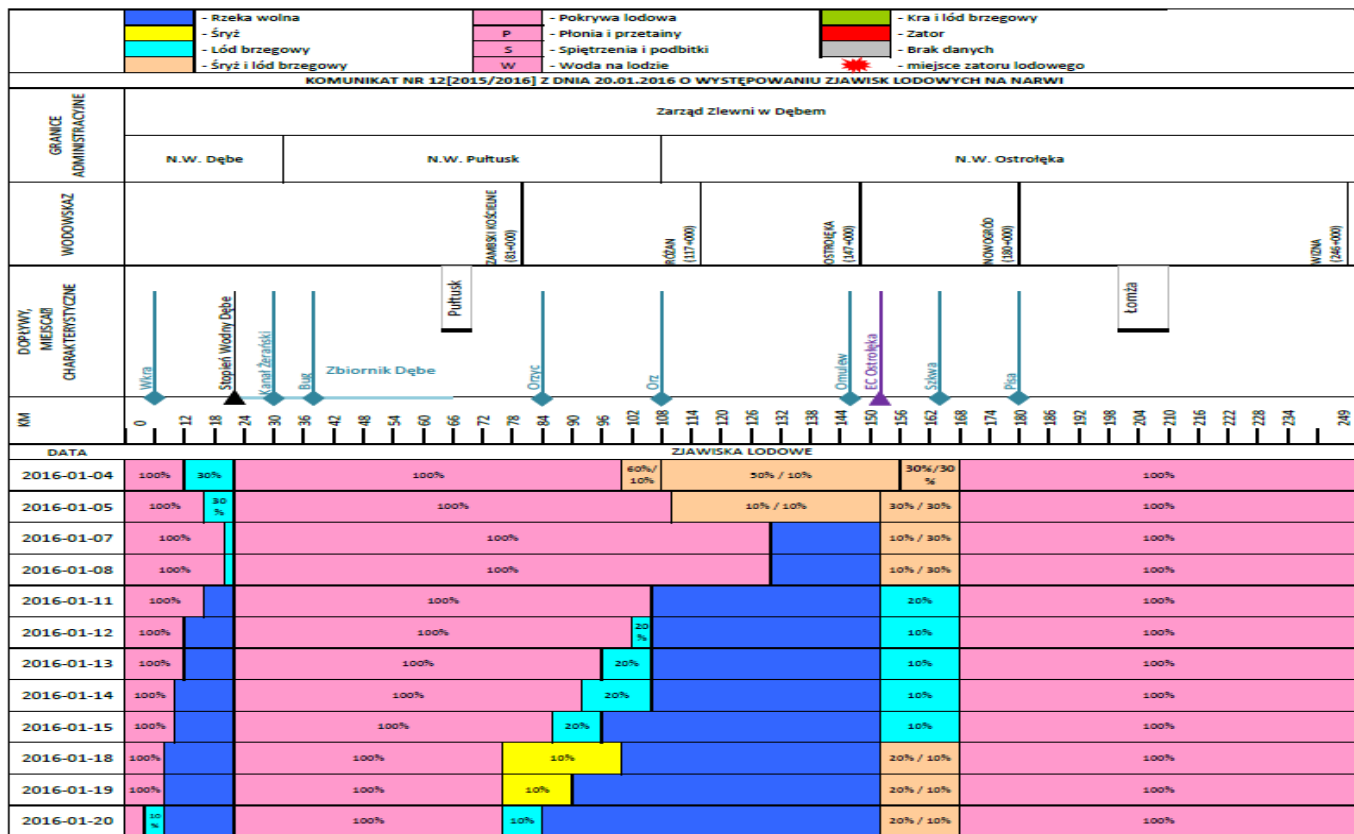
Zjawiska lodowe na rzekach 20.01.2016 godz. 06 UTC



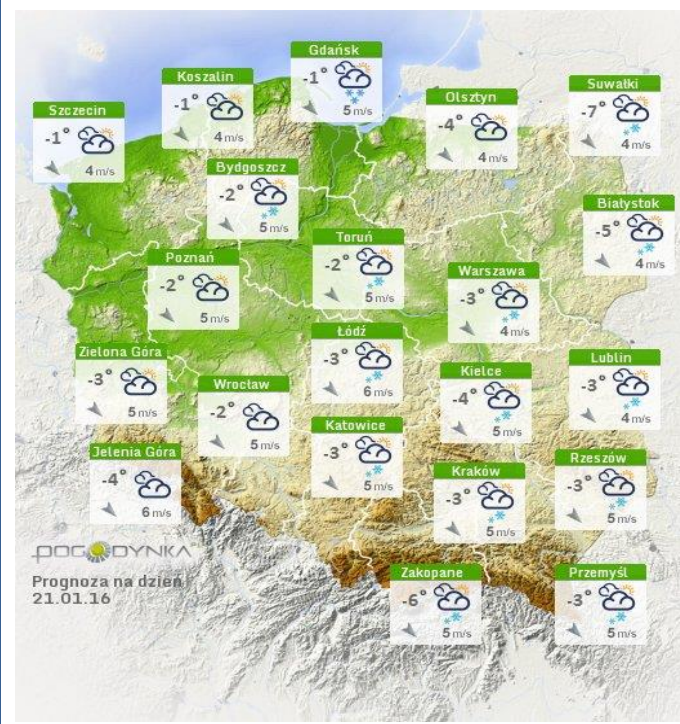
BRAK

ZJAWISKA LODOWE

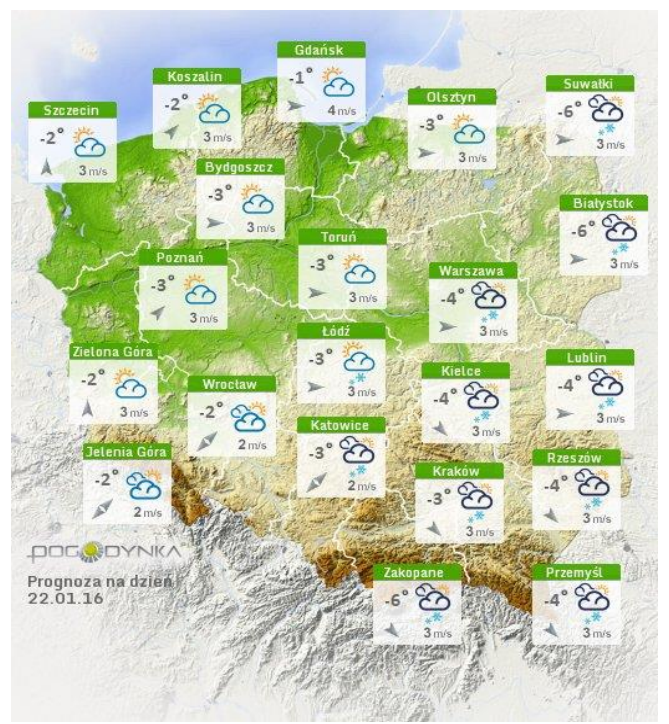
GRANICE ADMINISTRACYJNE	Zarząd Zlewni w Puławach			Zarząd Zlewni w Warszawie																																												
	N.W. Annapol	N.W. Puławy	N.W. Kozienice	N.W. Góra Kalwaria	N.W. Żerań	N.W. Płock	N.W. Włocławek																																									
WODOWNIAZ	ANAPOL (034-00)	PUŁAWY (177-000)	DOBŁYN (394-000)	GÓRA KALWARIA (134-000)	WARSAWA (134-000)	MOJEN (154-000)	WŁOCŁAWEK (074-000)	WŁOCŁAWEK (074-000)																																								
DOPŁYWY MIECZĄB CHARAKTERYSTYCZNE	Kamienka	Puławy	Dołbiny	Góra Kalwaria	Warszawa	Niechwice	Włocławek	Zbiornik Włocławek																																								
KM	295	311	319	327	335	348	351	359	367	375	383	391	399	407	415	423	431	439	447	455	463	471	479	487	495	503	511	519	527	535	543	551	559	567	575	583	591	599	607	615	623	631	639	647	655	663	671	684
DATA	ZJAWISKA LODOWE																																															
2016-01-04	100% / 100%	100%	30% / 60%	100%	10%	10%	10%	10%	70% / 30%	10%	70%	90%	10-12cm / 100%																																			
2016-01-05	100%	100%	30% / 60%	100%	10% / 10%	10%	10%	30% / 70%	10%	70%	100%	100%	10-15cm / 100%																																			
2016-01-07	60% / 40%	100%	30%	100%	30%	30%	30%	30%	100%	100%	40%	40%	14-16cm / 100%																		10%																	
2016-01-08	60% / 40%	100%	30%	100%	30%	30%	30%	30%	100%	100%	40%	40%	14-16cm / 100%																		10%																	
2016-01-11	60% / 40%	100%	30%	100%	30%	30%	30%	20%	100%	100%	30%	30%	14-17cm / 100%																		10%																	
2016-01-12	40% / 20%	100%	30%	100%	30%	30%	10%	100%	100%	30%	30%	14-17cm / 100%																		10%																		
2016-01-13	10%	100%	30%	100%	30%	30%	10%	100%	W	W	30%	30%	14-17cm / 100%																		10%																	
2016-01-14	10%	100%	30%	100%	30%	30%	10%	100%	30%	W	20%	40%	14-17cm / 100%																		10%																	
2016-01-15	10%	100%	30%	100%	30%	30%	10%	100%	10%	10%	10%	40%	14-17cm / 100%																		10%																	
2016-01-18	30% / 10%	20% / 30%	100%	30%	10%	10%	10%	10%	10%	10%	10%	40%	14-17cm / 100%																		10%																	
2016-01-19	30% / 10%	30% / 30%	100%	30%	10%	10%	10%	10%	10%	10%	10%	40%	14-17cm / 100%																		10%																	
2016-01-20	30% / 10%	30% / 30%	100%	30%	10%	10%	10%	10%	10%	10%	10%	20%	16-19cm / 100%																		10%																	



Prognoza pogody na dziś



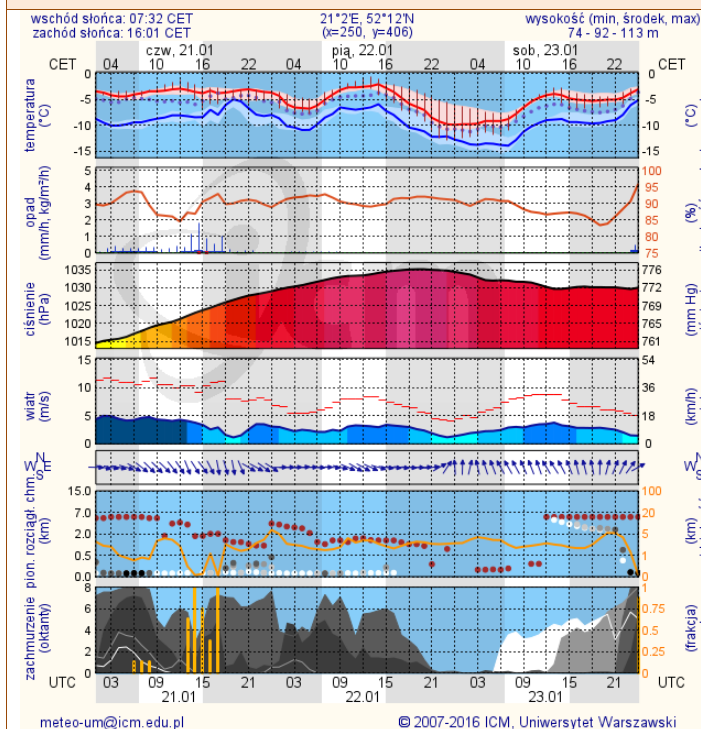
Pogoda na jutro



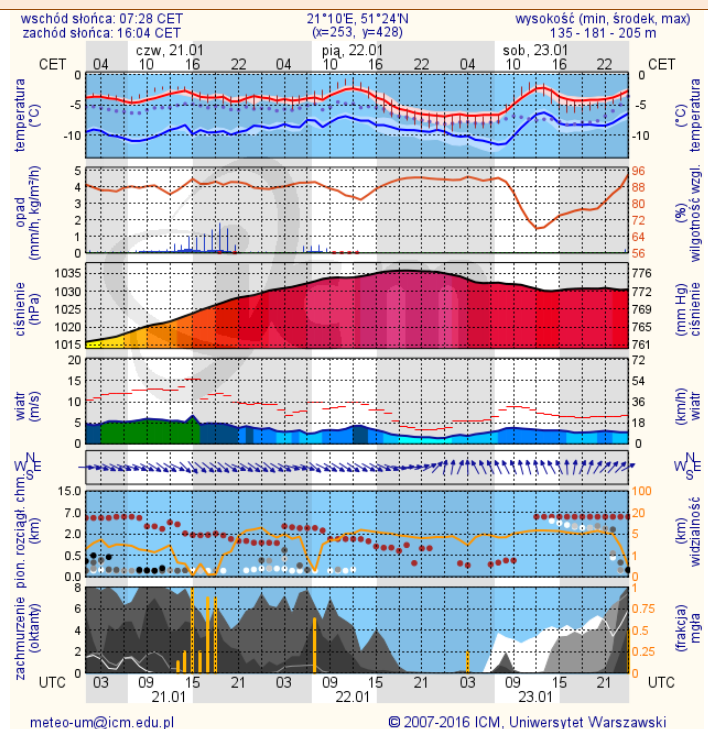
METEOROGRAMY

dla głównych miast województwa mazowieckiego:

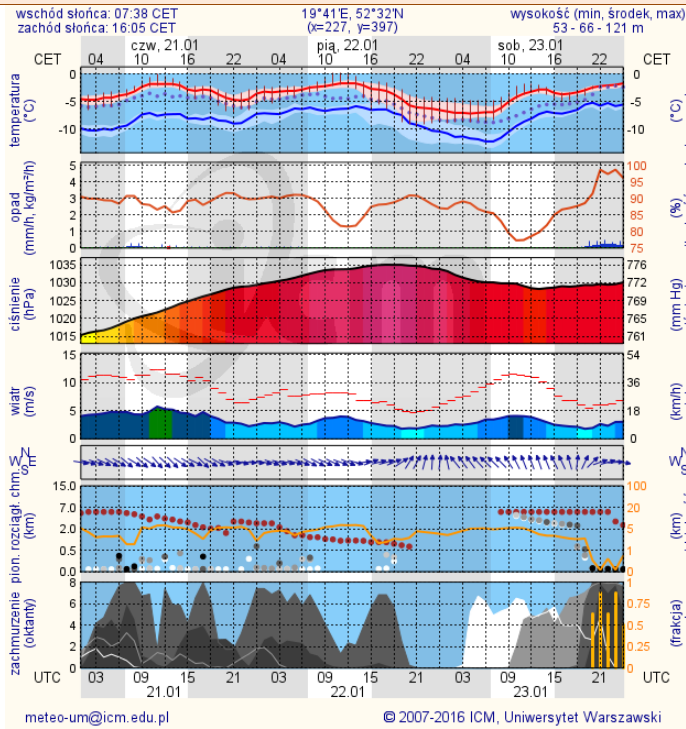
Warszawa



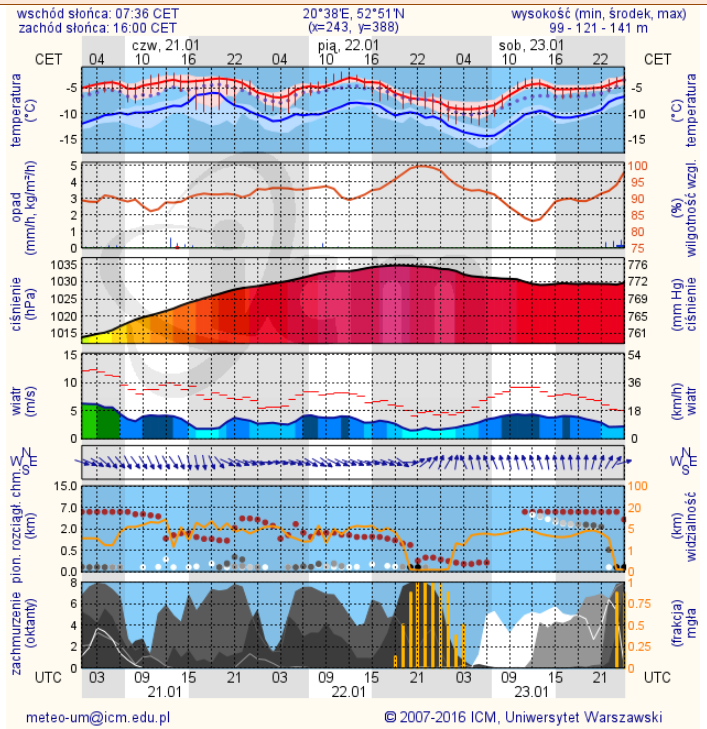
Radom



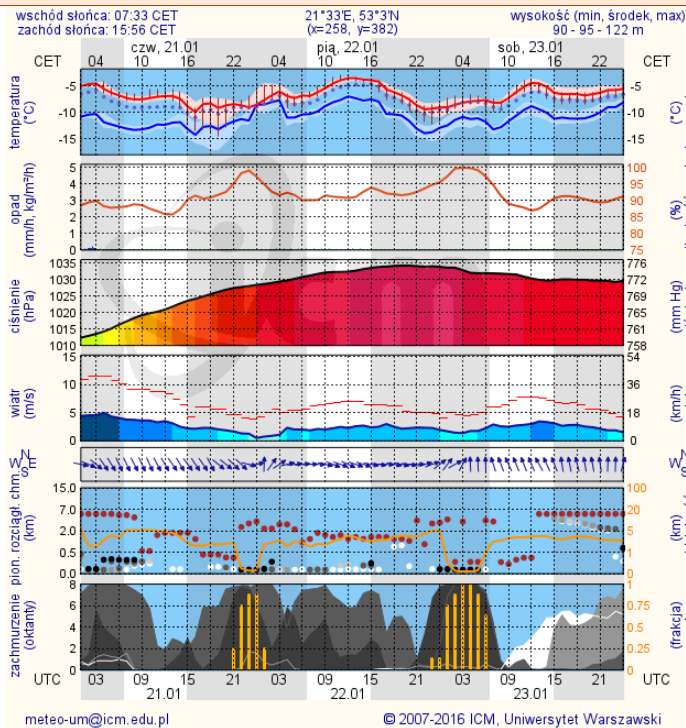
Płock



Ciechanów



Ostrołęka



Siedlce

