

## BIULETYN INFORMACYJNY NR 19/2016

za okres od 19.01.2016 r. od godz. 8.00 do 20.01.2016 r. do godz.8.00





środa, 20.01.2016 r.



### Najważniejsze zdarzenia z minionej doby

1. **Beżnik** (pow. przysuski) – śmierć kobiety z wychłodzenia.
2. **Warszawa**, ul. Abramowskiego – śmierć mężczyzny z wychłodzenia.

## ZESTAWIENIE DANYCH STATYSTYCZNYCH za okres: 19 – 20.01.2016 r.

|                                                                                     |                                                                    |        |                               |                         |
|-------------------------------------------------------------------------------------|--------------------------------------------------------------------|--------|-------------------------------|-------------------------|
|   | <b>KOMENDA STOŁECZNA POLICJI</b>                                   |        | <b>W analizowanym okresie</b> | <b>Od początku roku</b> |
|                                                                                     | 1) Odnotowano wypadków                                             | Ogółem | 3                             | 78                      |
|                                                                                     | 2) Ofiary śmiertelne w wypadkach drogowych/ kolejowych/ lotniczych |        | 0/0/0                         | 3/1/0                   |
|                                                                                     | 3) Osoby ranne w wypadkach drogowych/kolejowych/lotniczych         |        | 3/0/0                         | 83/0/0                  |
|                                                                                     | 4) Utonięcia /wychłodzenia                                         |        | 0/1                           | 0/6                     |
|  | <b>KOMENDA WOJEWÓDZKA POLICJI</b>                                  |        | <b>W analizowanym okresie</b> | <b>Od początku roku</b> |
|                                                                                     | 1) Odnotowano wypadków                                             | Ogółem | 4                             | 61                      |
|                                                                                     | 2) Ofiary śmiertelne w wypadkach drogowych/ kolejowych/ lotniczych |        | 0/0/0                         | 9/0/0                   |
|                                                                                     | 3) Osoby ranne w wypadkach drogowych/kolejowych/lotniczych         |        | 2/2/0                         | 66/2/0                  |
|                                                                                     | 4) Utonięcia /wychłodzenia                                         |        | 0/1                           | 0/5                     |
|  | <b>KOMENDA WOJEWÓDZKA PAŃSTWOWEJ STRAŻY POŻARNEJ</b>               |        | <b>W analizowanym okresie</b> | <b>Od początku roku</b> |
|                                                                                     | 1) Liczba pożarów                                                  | ogółem | 28                            | 658                     |
|                                                                                     | 2) Ofiary śmiertelne w pożarach/zaczadzenia                        |        | 0/0                           | 2/0                     |
|                                                                                     | 3) Osoby ranne w pożarach/zatrute CO                               |        | 1/0                           | 20/2                    |
|  | <b>NADWIŚLAŃSKI ODDZIAŁ STRAŻY GRANICZNEJ</b>                      |        | <b>W dniu 19.01.2016</b>      | <b>Od początku roku</b> |
|                                                                                     | 1) Ruch graniczny: schengen/ non-schengen                          | ogółem | 21913/9434                    | 404252/200510           |
|                                                                                     | 2) Złożone wnioski o nadanie statusu uchodźcy                      |        | 3                             | 40                      |
|                                                                                     | 3) Cudzoziemcy, którym odmówiono wjazdu do RP/zatrzymano           |        | 0/1                           | 23/40                   |

| UTONIĘCIA    |               | WYCHŁODZENIA |               | ZATRUCIE CO<br>od 01.10.2015 r. |        |
|--------------|---------------|--------------|---------------|---------------------------------|--------|
| w ciągu doby | ogółem w roku | w ciągu doby | ogółem w roku | w ciągu doby                    | Ogółem |
| 0            | 1             | 2            | 11            | 0                               | 2      |

**WYKAZ ZGROMADZEŃ PUBLICZNYCH, IMPREZ MASOWYCH I INNYCH WYDARZEŃ planowanych w dniu 19.01.2016 r.**

| Godziny imprezy | Rodzaj imprezy | Miejsce/Trasa | Organizator | Liczba uczestników | Uwagi |
|-----------------|----------------|---------------|-------------|--------------------|-------|
|                 |                | BRAK          |             |                    |       |

## ZAGROŻENIA ŚRODOWISKA

Wyniki pomiarów zanieczyszczeń powietrza za minioną dobę [w µg/m<sup>3</sup>] na automatycznych stacjach WIOŚ w Warszawie

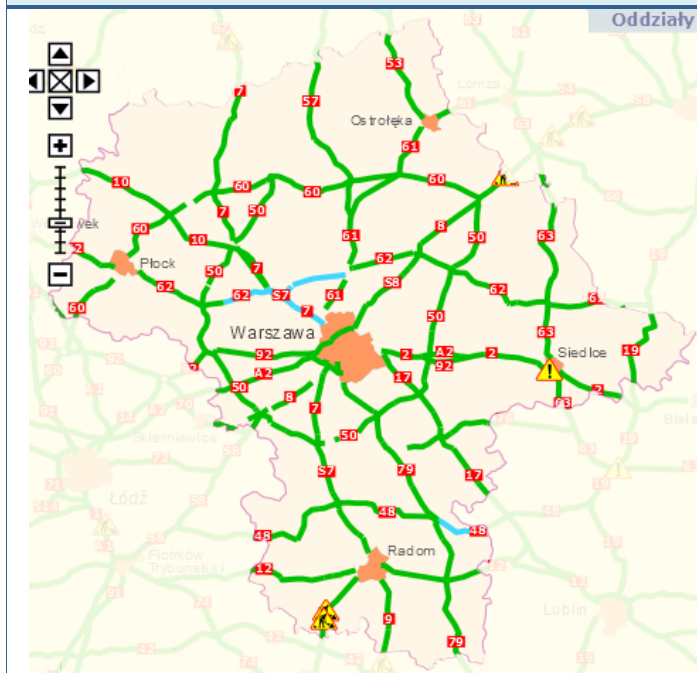
| DATA                   | 19-01-2016 |        | <     | >     | Kalendarz | Prezentuj dane |       |       |        |       |         |       |
|------------------------|------------|--------|-------|-------|-----------|----------------|-------|-------|--------|-------|---------|-------|
| Stacja                 | PM10       |        | NO2   |       | CO        |                | O3    |       | SO2-S1 |       | SO2-S24 |       |
|                        | µg/m3      | % LV   | µg/m3 | % LV  | µg/m3     | % LV           | µg/m3 | % LV  | µg/m3  | % LV  | µg/m3   | % LV  |
| Belsk-JGFPAN           |            |        | 31.3  | 15.61 | 2022      | 20.22          | 42.4  | 35.19 |        |       |         |       |
| Granica-KPN            |            |        | 43.9  | 21.9  |           |                | 40.3  | 33.44 | 14.2   | 4.05  | 8.4     | 6.69  |
| Guty Duże              |            |        | 15.5  | 7.73  |           |                | 49.5  | 41.08 | 9.2    | 2.62  | 5.1     | 4.06  |
| Legionowo-Zegrzyńska   |            |        | 38.5  | 19.2  |           |                | 34.3  | 28.46 | 10.5   | 3     | 6.2     | 4.94  |
| Otwock-Brzozowa        |            |        | 52.5  | 26.18 | 1384      | 13.84          | 38.3  | 31.78 | 53.9   | 15.38 | 19.8    | 15.78 |
| Piastów-w Pułaskiego   |            |        | 53.1  | 26.48 |           |                | 33.6  | 27.88 | 29.9   | 8.53  | 15.5    | 12.35 |
| Płock-Reja             | 53.3       | 105.54 | 44.9  | 22.39 | 855       | 8.55           | 32.7  | 27.14 | 12.6   | 3.59  | 8.4     | 6.69  |
| Płock-Gimnazjum        |            |        | 33.2  | 16.56 | 615       | 6.15           | 27.6  | 22.9  | 19.2   | 5.48  | 7.5     | 5.98  |
| Radom-Tochtemana       | 64.3       | 127.33 | 72.8  | 36.31 | 1921      | 19.21          | 25.7  | 21.33 | 34     | 9.7   | 18.7    | 14.9  |
| Siedlce-Konarskiego    | 90.9       | 180    | 48.4  | 24.14 | 1235      | 12.35          | 38.6  | 32.03 | 12.9   | 3.68  | 9.1     | 7.25  |
| Warszawa-Komunikacyjna | 66.5       | 131.68 | 109.4 | 54.56 | 1604      | 16.04          |       |       |        |       |         |       |
| Warszawa-Marszałkowska | 64.5       | 127.72 | 71.5  | 35.66 | 1533      | 15.33          |       |       |        |       |         |       |
| Warszawa-Podlesna      |            |        |       |       |           |                | 28.7  | 23.82 |        |       |         |       |
| Warszawa-Targówek      | 58.9       | 116.63 | 68.7  | 34.26 | 1138      | 11.38          | 25.7  | 21.33 | 16.9   | 4.82  | 8.8     | 7.01  |
| Warszawa-Ursynów       | 48.1       | 95.25  | 55.1  | 27.48 |           |                | 26.6  | 22.07 | 21.3   | 6.08  | 14.8    | 11.79 |
| Żyrardów-Roosevelta    | 47.7       | 94.46  |       |       |           |                |       |       |        |       |         |       |

### Skala jakości powietrza

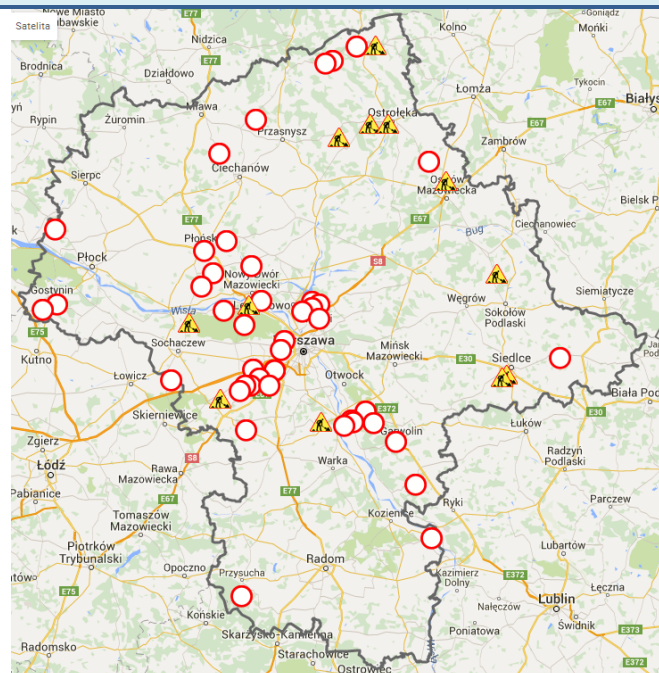
|                     | PM10 - 1h | PM10 - 24h | NO <sub>2</sub> - 1h | CO - 8h      | O <sub>3</sub> - 1h | O <sub>3</sub> - 8h | SO <sub>2</sub> - 1h | SO <sub>2</sub> - 24h |
|---------------------|-----------|------------|----------------------|--------------|---------------------|---------------------|----------------------|-----------------------|
| <b>Bardzo dobry</b> | 0-20      | 0-20       | 0-40                 | 0-2000       | 0-24                | 0-24                | 0-70                 | 0-25                  |
| <b>Dobry</b>        | 20-80     | 20-60      | 40-120               | 2000-6000    | 24-72               | 24-72               | 70-210               | 25-60                 |
| <b>Umiarkowany</b>  | 60-100    | 60-100     | 120-200              | 6000-10000   | 72-120              | 72-120              | 210-360              | 60-100                |
| <b>Dostateczny</b>  | 100-140   | 100-140    | 200-280              | 10000-140000 | 120-168             | 120-168             | 360-490              | 100-125               |
| <b>Zły</b>          | 140-200   | 140-200    | 280-400              | >140000      | 168-240             | 168-240             | 490-700              | >125                  |
| <b>Bardzo zły</b>   | >200      | >200       | >400                 |              | >240                | >240                | >700                 |                       |

# Utrudnienia na drogach

## Drogi krajowe

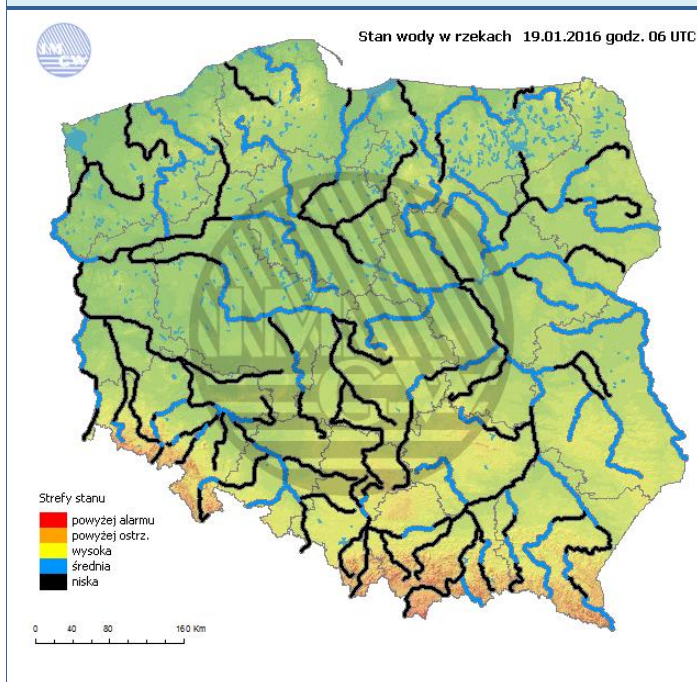


## Drogi wojewódzkie

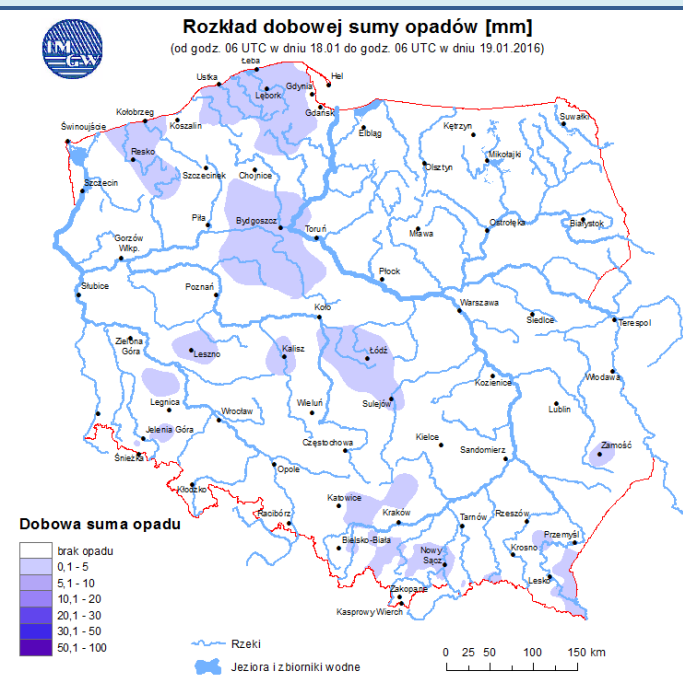


# INFORMACJE HYDROLOGICZNO - METEOROLOGICZNE

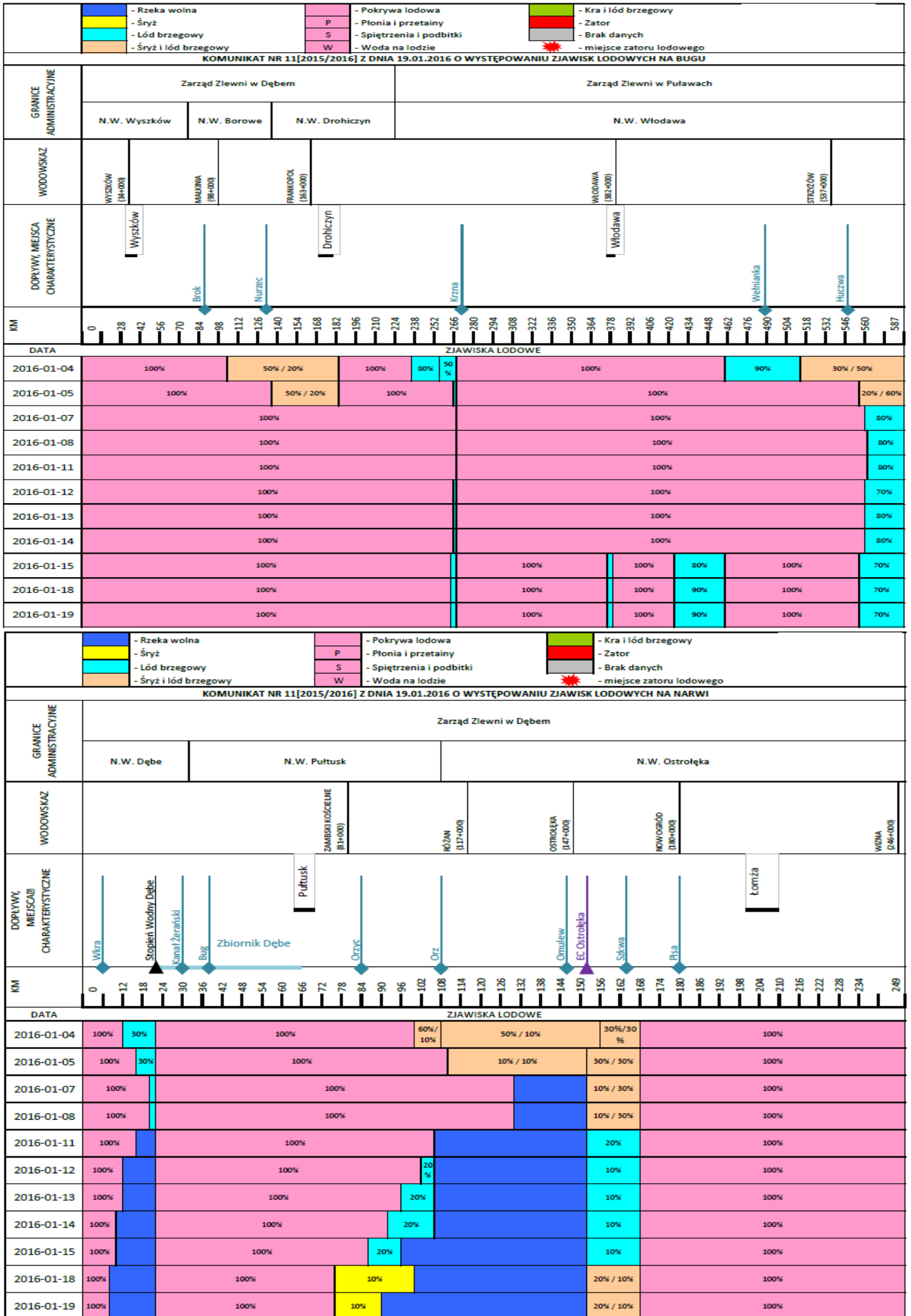
## Rozkład dobowej sumy opadów



## Stan wody na głównych rzekach Polski

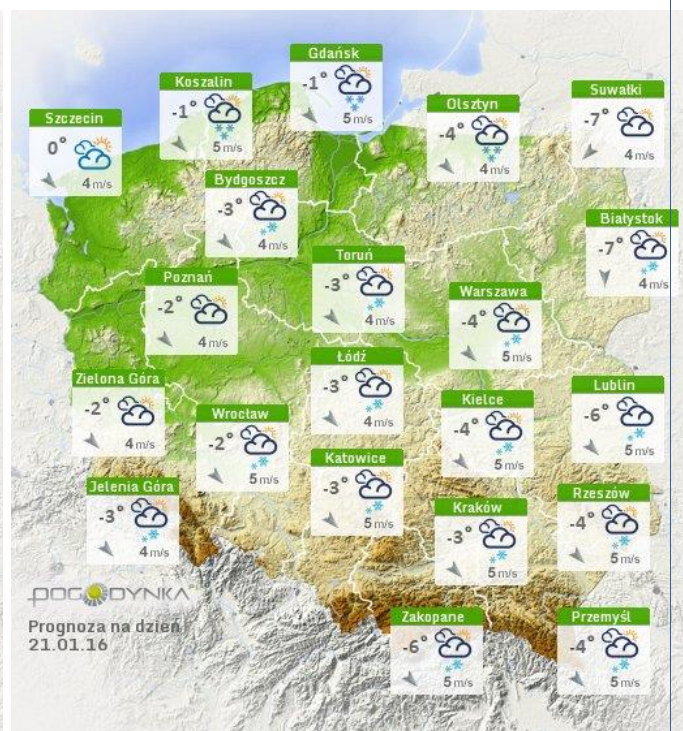






## Prognoza pogody na dziś

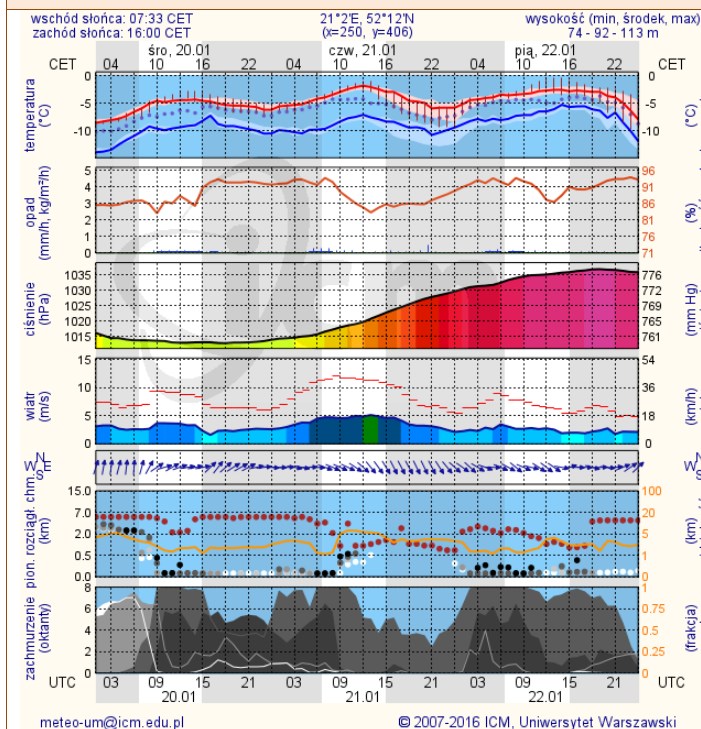
## Pogoda na jutro



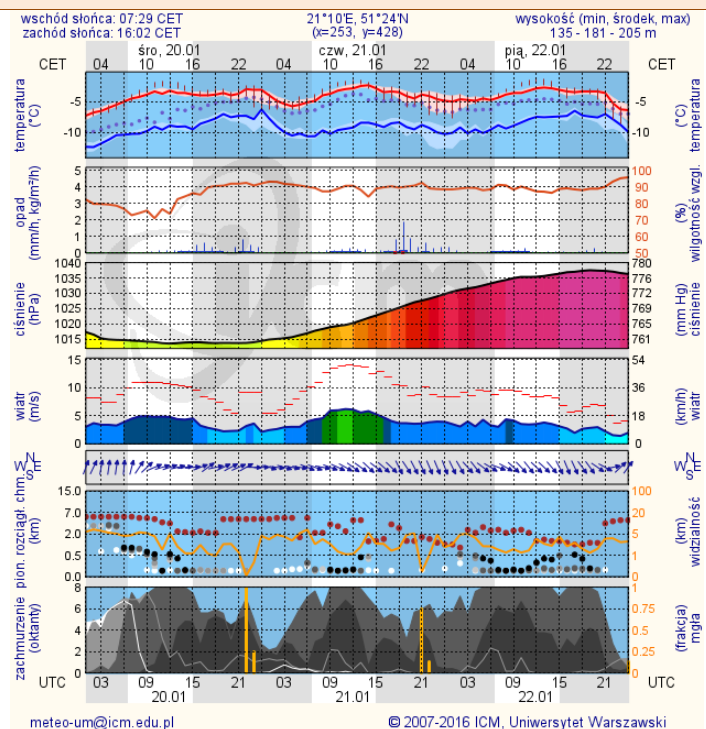
## METEOROGRAMY

### dla głównych miast województwa mazowieckiego:

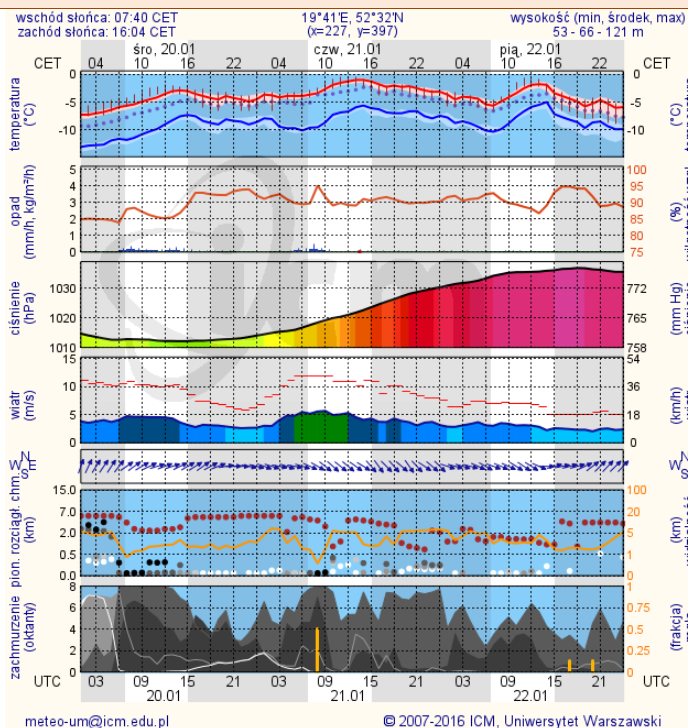
### Warszawa



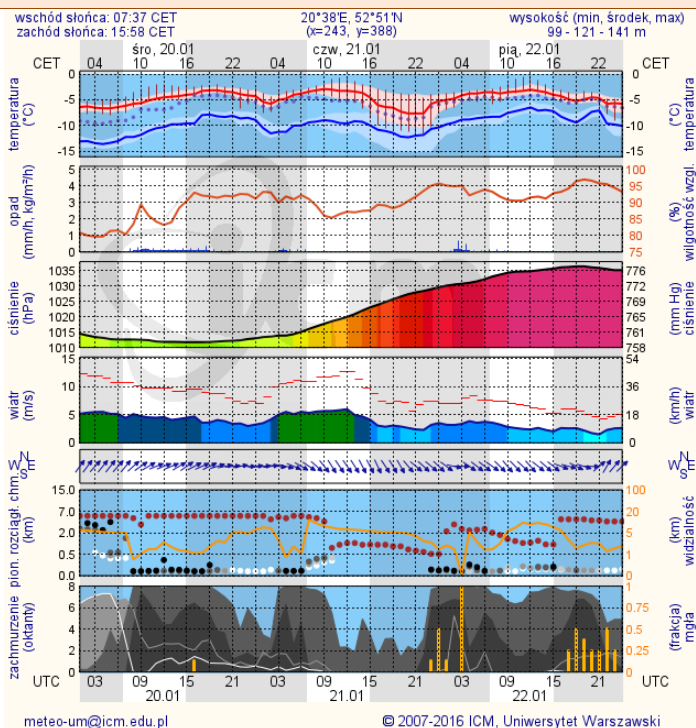
### Radom



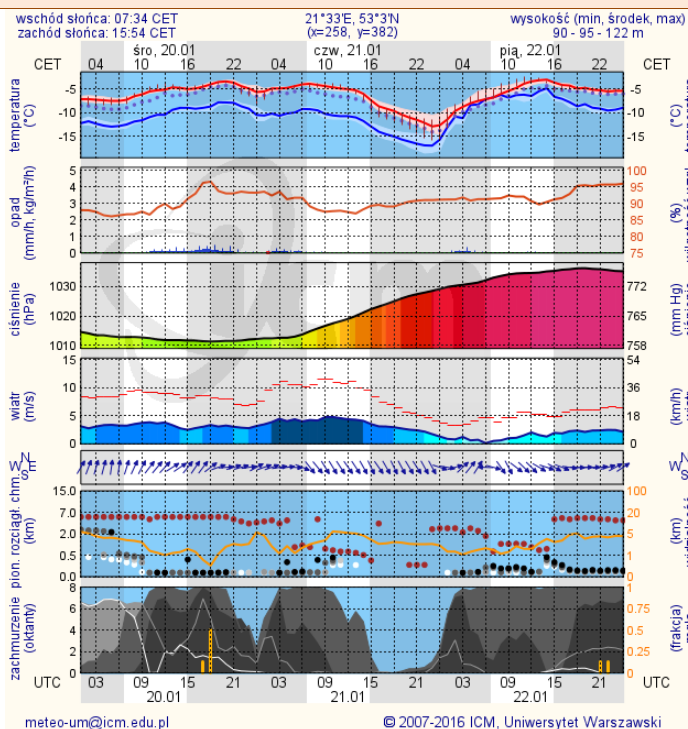
## Płock



## Ciechanów



## Ostrołęka



## Siedlce

