

## BIULETYN INFORMACYJNY NR 18/2016

za okres od 18.01.2016 r. od godz. 8.00 do 19.01.2016 r. do godz.8.00





wtorek, 19.01.2016 r.



### Najważniejsze zdarzenia z minionej doby

1. **Warszawa** – silna mgła nad Lotniskiem Chopina.

## ZESTAWIENIE DANYCH STATYSTYCZNYCH za okres: 18 – 19.01.2016 r.

	<b>KOMENDA STOŁECZNA POLICJI</b>		<b>W analizowanym okresie</b>	<b>Od początku roku</b>
	1) Odnotowano wypadków	Ogółem	6	75
	2) Ofiary śmiertelne w wypadkach drogowych/ kolejowych/ lotniczych		0/0/0	3/1/0
	3) Osoby ranne w wypadkach drogowych/kolejowych/lotniczych		6/0/0	80/0/0
	4) Utonięcia /wychłodzenia		0/0	0/5
	<b>KOMENDA WOJEWÓDZKA POLICJI</b>		<b>W analizowanym okresie</b>	<b>Od początku roku</b>
	1) Odnotowano wypadków	Ogółem	3	57
	2) Ofiary śmiertelne w wypadkach drogowych/ kolejowych/ lotniczych		1/0/0	9/0/0
	3) Osoby ranne w wypadkach drogowych/kolejowych/lotniczych		2/0/0	64/0/0
	4) Utonięcia /wychłodzenia		0/0	0/3
	<b>KOMENDA WOJEWÓDZKA PAŃSTWOWEJ STRAŻY POŻARNEJ</b>		<b>W analizowanym okresie</b>	<b>Od początku roku</b>
	1) Liczba pożarów	ogółem	20	630
	2) Ofiary śmiertelne w pożarach/zaczadzenia		0/0	2/0
	3) Osoby ranne w pożarach/zatrute CO		0/0	19/2
	<b>NADWIŚLAŃSKI ODDZIAŁ STRAŻY GRANICZNEJ</b>		<b>W dniu 18.01.2016</b>	<b>Od początku roku</b>
	1) Ruch graniczny: schengen/ non-schengen	ogółem	22930/10002	382339/191076
	2) Złożone wnioski o nadanie statusu uchodźcy		7	37
	3) Cudzoziemcy, którym odmówiono wjazdu do RP/zatrzymano		0/6	23/39

UTONIĘCIA		WYCHŁODZENIA		ZATRUCIE CO od 01.10.2015 r.	
w ciągu doby	ogółem w roku	w ciągu doby	ogółem w roku	w ciągu doby	Ogółem
0	1	1	8	0	2

### WYKAZ ZGROMADZEŃ PUBLICZNYCH, IMPREZ MASOWYCH I INNYCH WYDARZEŃ planowanych w dniu 19.01.2016 r.

Godziny imprezy	Rodzaj imprezy	Miejsce/Trasa	Organizator	Liczba uczestników	Uwagi
14.00-15.00	zgromadzenie	skrzyżowanie ul. Jasna i Świętokrzyska przed siedzibą Przedstawicielstwa Komisji Europejskiej w Polsce	Prawica Rzeczypospolitej	200	wyrażenie protestu przeciwko ingerencji Unii Europejskiej w wewnętrzne sprawy Polski

## ZAGROŻENIA ŚRODOWISKA

Wyniki pomiarów zanieczyszczeń powietrza za minioną dobę [w µg/m<sup>3</sup>] na automatycznych stacjach WIOŚ w Warszawie

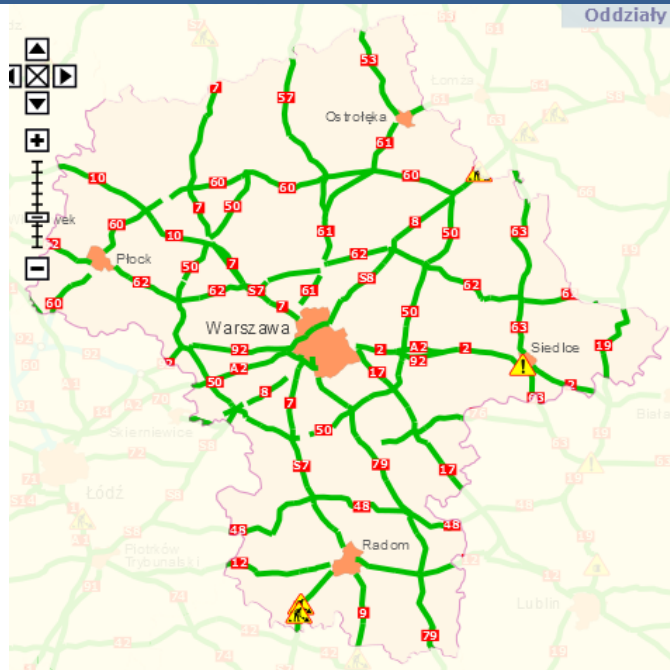
DATA		18-01-2016		Kalendarz		Prezentuj dane						
Stacja	PM10		NO2		CO		O3		SO2-S1		SO2-S24	
	µg/m <sup>3</sup>	% LV	µg/m <sup>3</sup>	% LV	µg/m <sup>3</sup>	% LV	µg/m <sup>3</sup>	% LV	µg/m <sup>3</sup>	% LV	µg/m <sup>3</sup>	% LV
Belsk-IGFAN			107.1	53.42	1869	18.69	52.3	43.4				
Granica-KPN			55.5	27.68			31.5	26.14	13.1	3.74	6.1	4.86
Guty Duże												
Legionowo-Zegrzyńska			42.6	21.25			28.7	23.82	7.1	2.03	5	3.98
Otwock-Brzozowa			65.2	32.52	1243	12.43	22.4	18.59	66.1	18.86	20.6	16.41
Piastów w Pułaskiego			68.2	34.01			19.5	16.18	30.5	8.7	11.4	9.08
Płock-Reja	52.1	103.17	46.4	23.14	792	7.92	30	24.9	9	2.57	6.3	5.02
Płock-Gimnazjum			37.3	18.6	567	5.67	21	17.43	12.4	3.54	7.8	6.22
Radom-Tochtemana	71.5	141.58	74.1	36.96	1896	18.96	31.1	25.81	41.2	11.75	17.3	13.78
Siedlce-Konarskiego	89.2	176.63	51.5	25.69	1230	12.3	49.3	40.91	10.6	3.02	6.8	5.42
Warszawa-Komunikacyjna	84.4	167.13	131.9	65.79	1832	18.32						
Warszawa-Marszałkowska	87.2	172.67	115.4	57.56	1482	14.82						
Warszawa-Podlesna							25.5	21.16				
Warszawa-Targówek	64.5	127.72	80.9	40.35	1102	11.02	20.5	17.01	8.1	2.31	5.5	4.38
Warszawa-Ursynów	61.6	121.98	82.3	41.05			13.3	11.04	20.6	5.88	13.3	10.6
Żyrardów-Roosevelta	58.9	116.63										

### Skala jakości powietrza

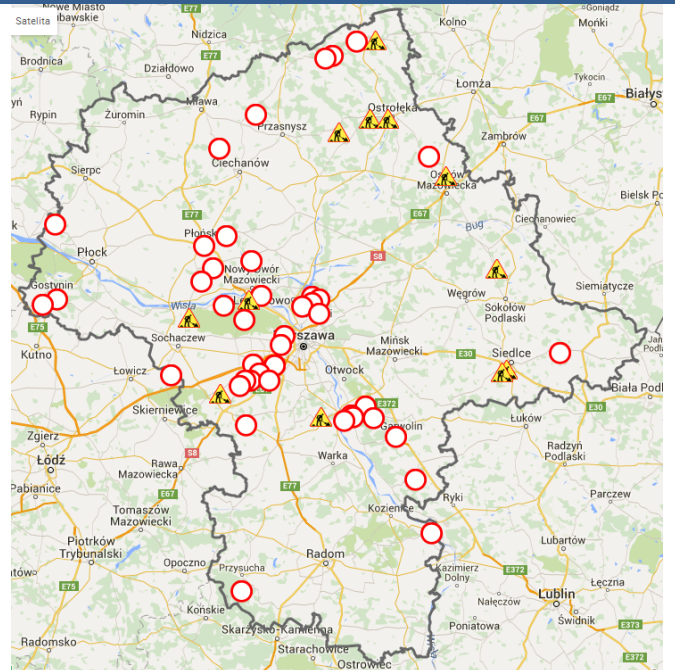
	PM10 - 1h	PM10 - 24h	NO <sub>2</sub> - 1h	CO - 8h	O <sub>3</sub> - 1h	O <sub>3</sub> - 8h	SO <sub>2</sub> - 1h	SO <sub>2</sub> - 24h
Bardzo dobry	0-20	0-20	0-40	0-2000	0-24	0-24	0-70	0-28
Dobry	20-60	20-60	40-120	2000-6000	24-72	24-72	70-210	28-80
Umiarkowany	60-100	60-100	120-200	6000-10000	72-120	72-120	210-350	80-100
Dostateczny	100-140	100-140	200-280	10000-14000	120-168	120-168	350-490	100-128
Zły	140-200	140-200	280-400	>14000	168-240	168-240	490-700	>128
Bardzo zły	>200	>200	>400		>240	>240	>700	

# Utrudnienia na drogach

## Drogi krajowe

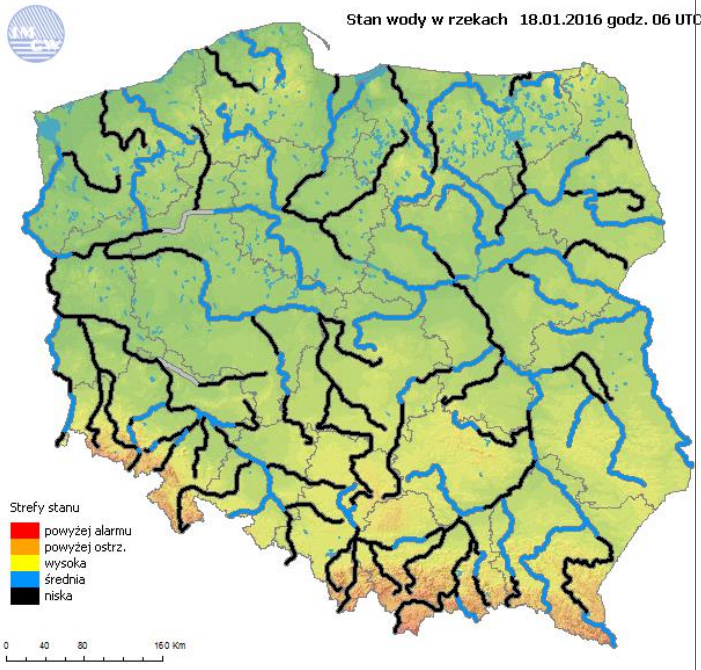


## Drogi wojewódzkie

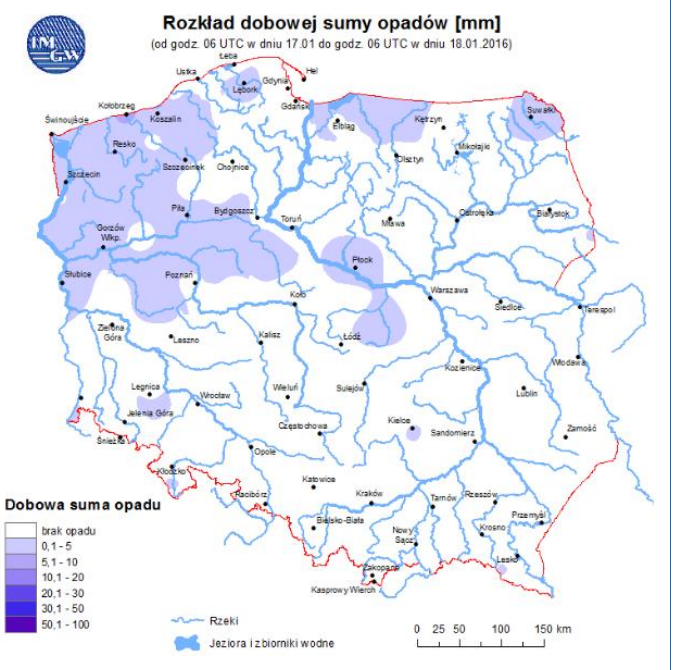


# INFORMACJE HYDROLOGICZNO - METEOROLOGICZNE

## Rozkład dobowej sumy opadów



## Stan wody na głównych rzekach Polski

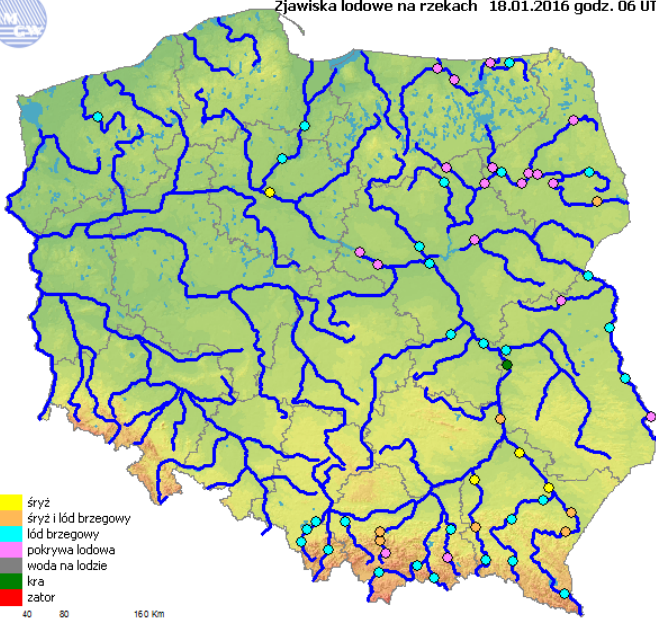


## Zjawiska lodowe

## Ostrzeżenia meteorologiczne



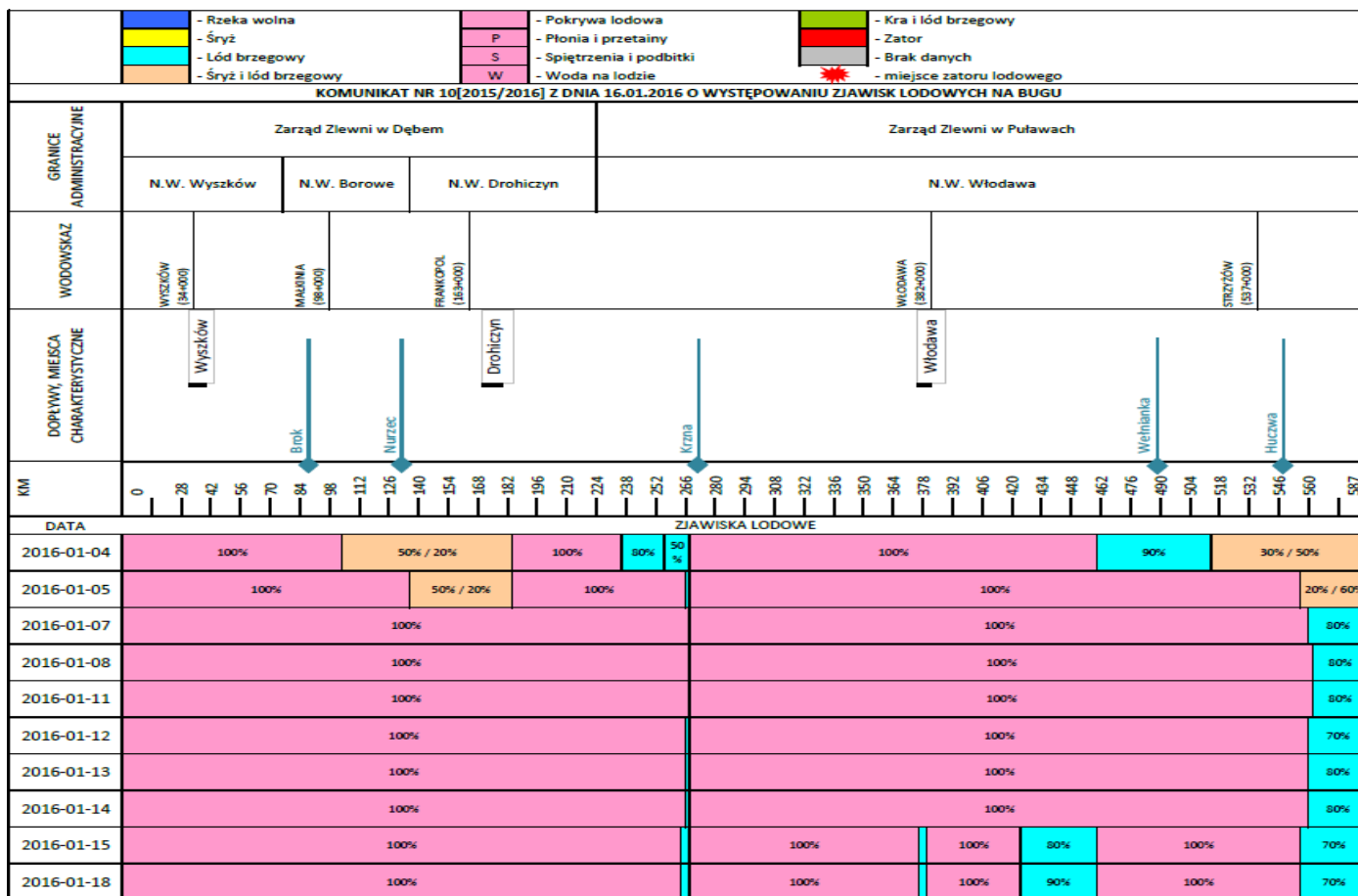
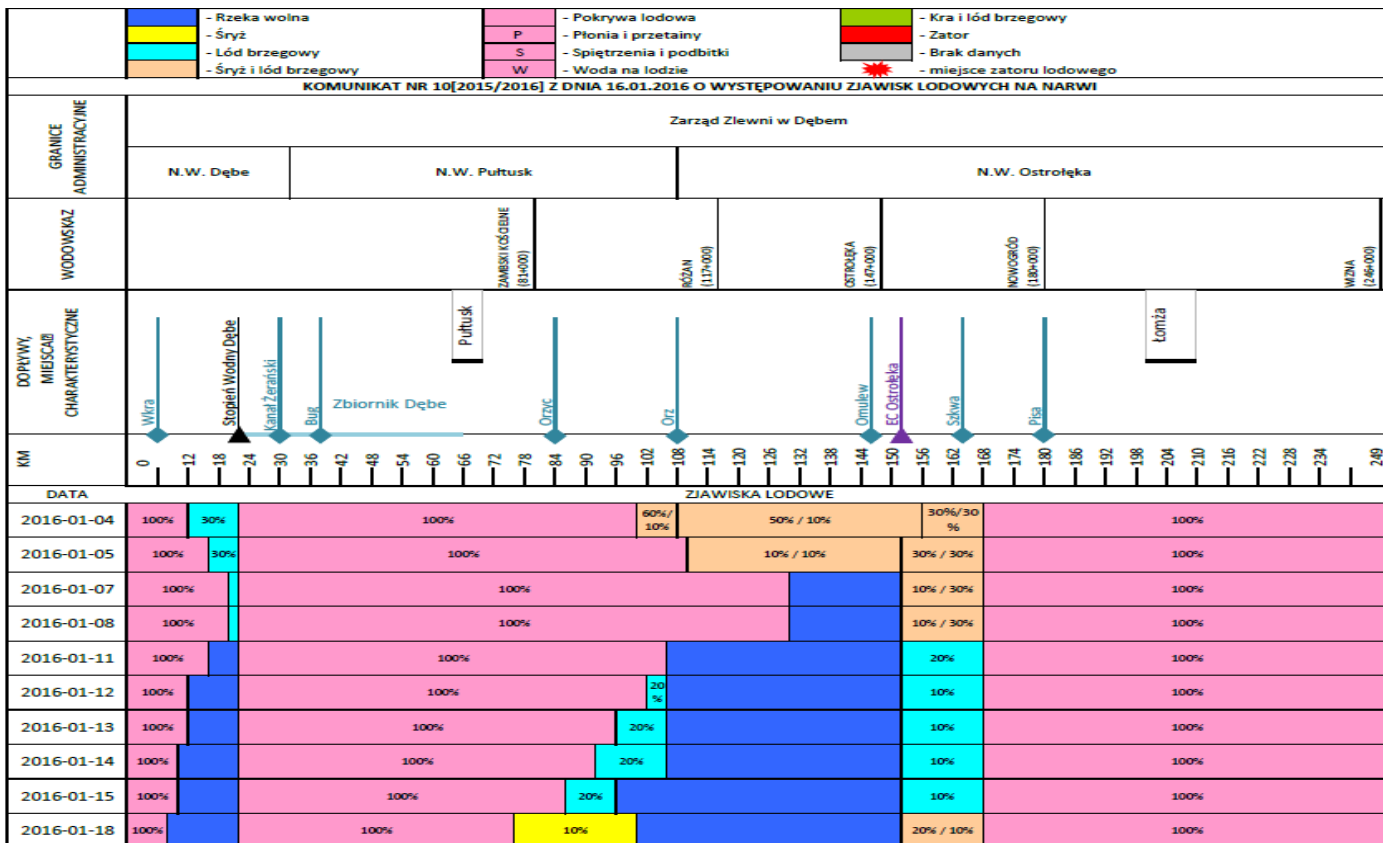
Zjawiska lodowe na rzekach 18.01.2016 godz. 06 UTC



**BRAK**

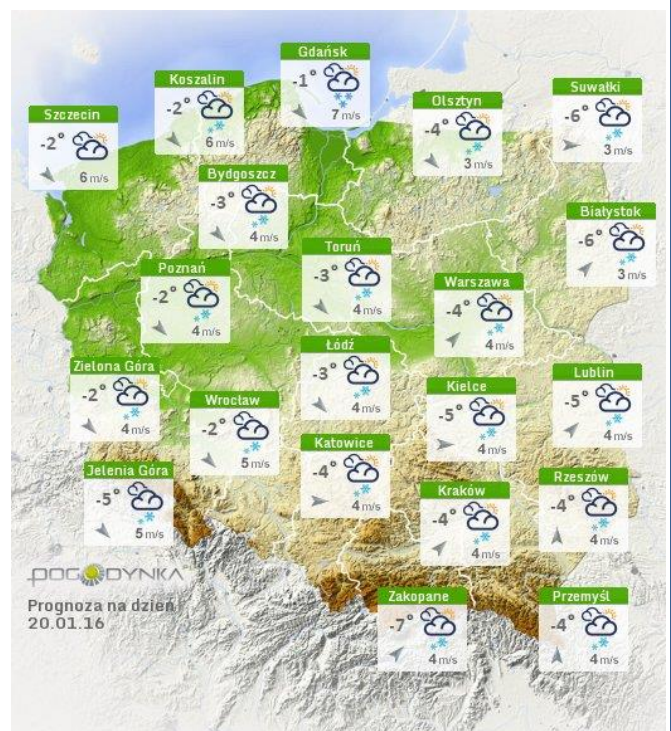
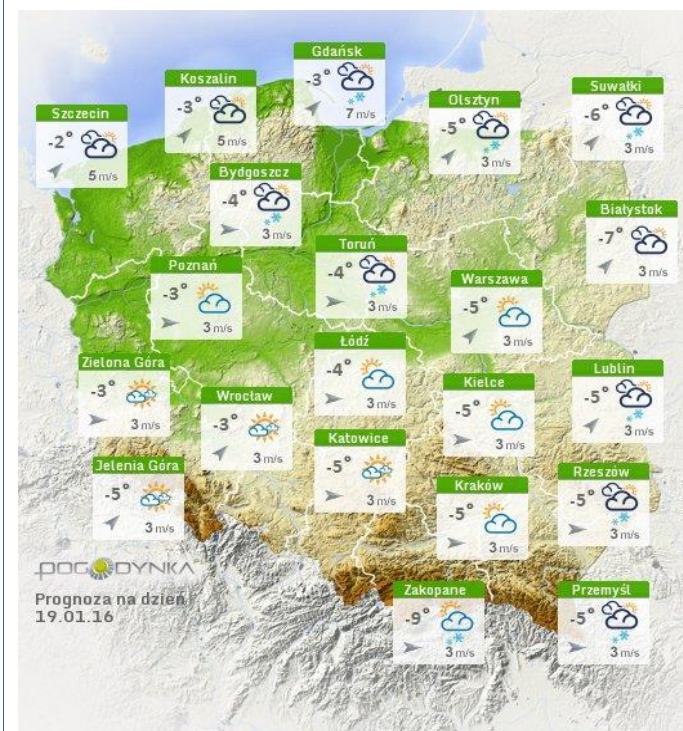
## ZJAWISKA LODOWE

GRANICE ADMINISTRACYJNE	Zarząd Zlewni w Puławach			Zarząd Zlewni w Warszawie					
	N.W. Annopol	N.W. Puławy	N.W. Koźnice	N.W. Góra Kalwaria	N.W. Żerań	N.W. Płock		N.W. Włocławek	
WODOWSKIĄZ	ANNOPOL (299+400)	PUŁAWY (87+000) DĘBLIN (84+000)			WARSZAWA (83+000) MODLIN (83+000)	WYSZCZECIÓ (87+000) GÓRA POLSKA (87+000)		WŁOCŁAWEK (87+000)	
DOPŁYWY, MIEJSCA CHARAKTERYSTYCZNE	Kamienna	Puławy Wlegrz Dęblin	EC Łozienice	Góra Kalwaria Rilica	Warszawa EC Siedleńki EC Żerań	Narew	Płock Prądkowice	Zbiornik Włocławek Włocławek	
KM	295	311 319 327 335 343 351 359 367 375 383 391 399 407 415 423 431 439 447 455 463 471 479 487 495 503 511 519 527 535 543 551 559 567 575 583 591 599 607 615 623 631 639 647 655 663 671 684							
ZJAWISKA LODOWE									
2016-01-04	100%	30% / 60%	100%	10%	20%	70% / 30%	70%	90%	
2016-01-05	100%	100%	100%	10% / 40%	10% / 10%	30% / 70%	70%	100%	
2016-01-07	60%	100%	50%	100%	50%	10%	50%	100%	
2016-01-08	60%	100%	40%	100%	50%	10%	50%	100%	
2016-01-11	60%	100%	30%	100%	50%	10%	20%	100%	
2016-01-12	10%	100%	30%	100%	50%	10%	100%	100%	
2016-01-13	10%	100%	30%	100%	50%	10%	30%	100%	
2016-01-14	10%	100%	30%	100%	50%	10%	30%	100%	
2016-01-15	10%	100%	30%	100%	50%	10%	10%	100%	
2016-01-18	30% / 10%	20% / 30%	100%	50%	10%	10%	10%	100%	



## Prognoza pogody na dziś

## Pogoda na jutro

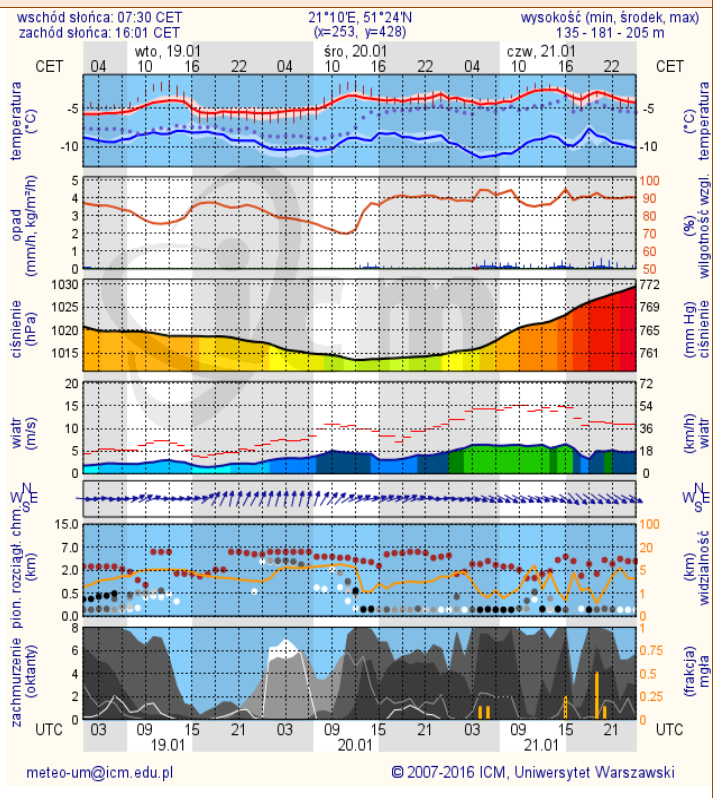
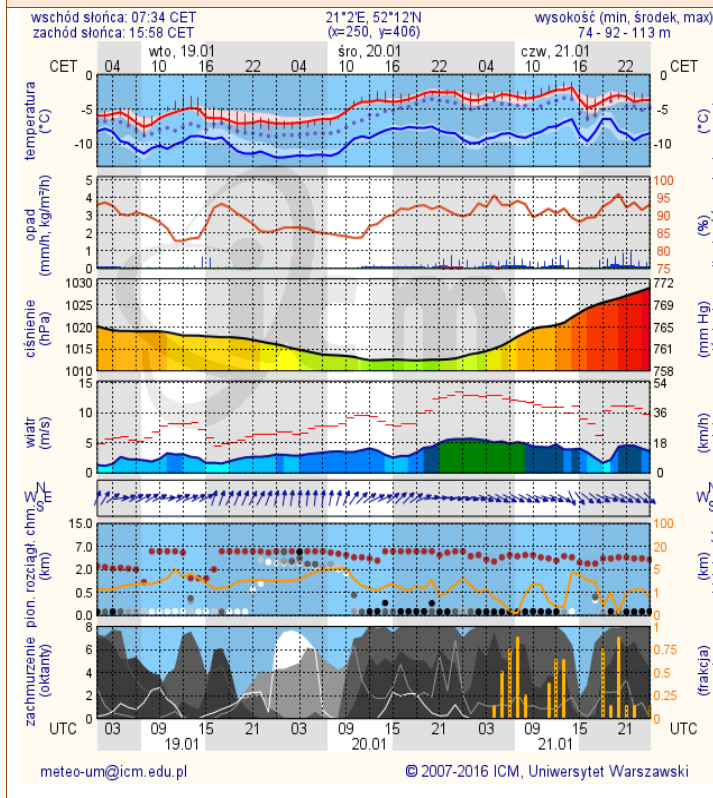


## METEOROGRAMY

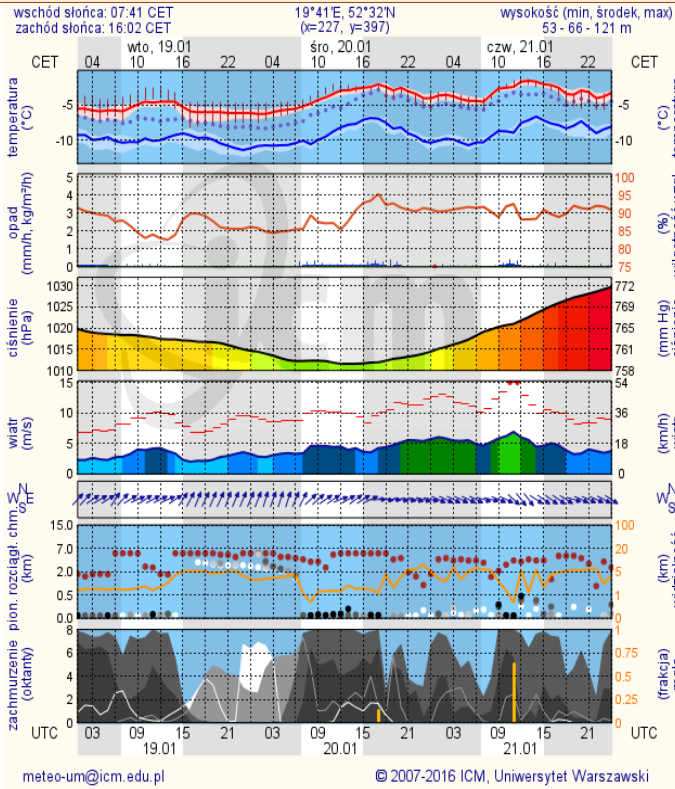
### dla głównych miast województwa mazowieckiego:

#### Warszawa

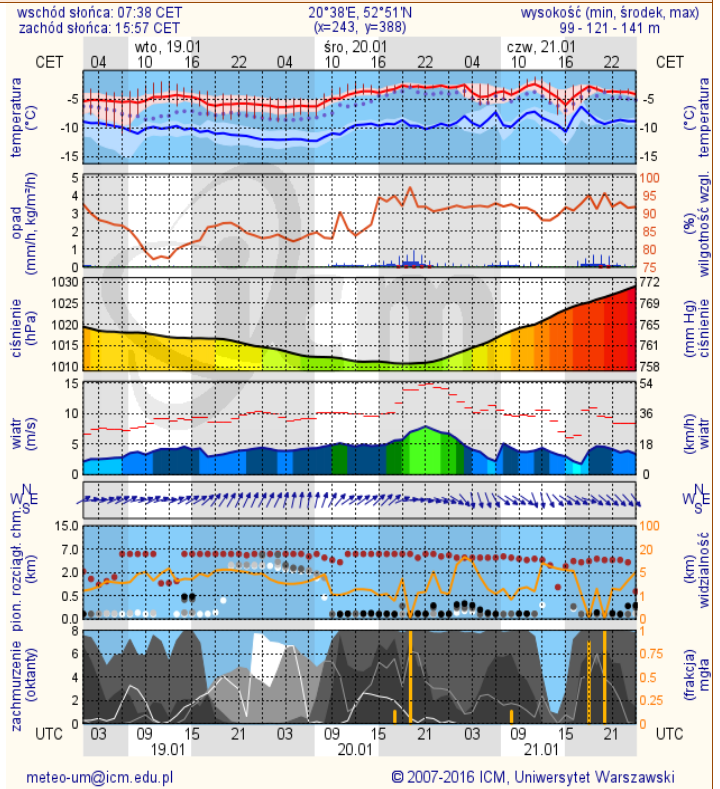
#### Radom



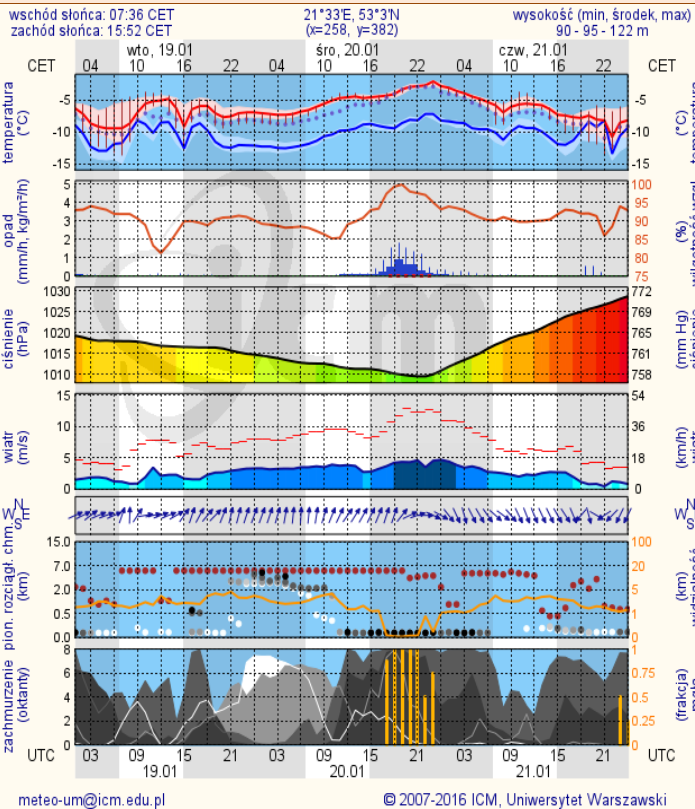
## Płock



## Ciechanów



## Ostrołęka



## Siedlce

