

## BIULETYN INFORMACYJNY NR 17/2016

za okres od 17.01.2016 r. od godz. 8.00 do 18.01.2016 r. do godz.8.00





poniedziałek, 18.01.2016 r.



### Najważniejsze zdarzenia z minionej doby

1. **Warszawa** – zgromadzenia pod KPRM w sprawie obrony Puszczy Białowieskiej.

## ZESTAWIENIE DANYCH STATYSTYCZNYCH za okres: 17 – 18.01.2016 r.

	<b>KOMENDA STOŁECZNA POLICJI</b>		<b>W analizowanym okresie</b>	<b>Od początku roku</b>
	1) Odnotowano wypadków	Ogółem	1	69
	2) Ofiary śmiertelne w wypadkach drogowych/ kolejowych/ lotniczych		0/0/0	3/1/0
	3) Osoby ranne w wypadkach drogowych/kolejowych/lotniczych		0/0/0	74/0/0
	4) Utonięcia /wychłodzenia		0/0	0/5
	<b>KOMENDA WOJEWÓDZKA POLICJI</b>		<b>W analizowanym okresie</b>	<b>Od początku roku</b>
	1) Odnotowano wypadków	Ogółem	2	54
	2) Ofiary śmiertelne w wypadkach drogowych/ kolejowych/ lotniczych		1/0/0	8/0/0
	3) Osoby ranne w wypadkach drogowych/kolejowych/lotniczych		1/0/0	62/0/0
	4) Utonięcia /wychłodzenia		0/0	0/3
	<b>KOMENDA WOJEWÓDZKA PAŃSTWOWEJ STRAŻY POŻARNEJ</b>		<b>W analizowanym okresie</b>	<b>Od początku roku</b>
	1) Liczba pożarów	ogółem	29	610
	2) Ofiary śmiertelne w pożarach/zaczadzenia		0/0	2/0
	3) Osoby ranne w pożarach/zatrute CO		0/0	19/2
	<b>NADWIŚLAŃSKI ODDZIAŁ STRAŻY GRANICZNEJ</b>		<b>W dniu 17.01.2016</b>	<b>Od początku roku</b>
	1) Ruch graniczny: schengen/ non-schengen	ogółem	20478/11382	359409/181074
	2) Złożone wnioski o nadanie statusu uchodźcy		0	30
	3) Cudzoziemcy, którym odmówiono wjazdu do RP/zatrzymano		1/4	23/33

UTONIĘCIA		WYCHŁODZENIA		ZATRUCIE CO od 01.10.2015 r.	
w ciągu doby	ogółem w roku	w ciągu doby	ogółem w roku	w ciągu doby	Ogółem
0	1	1	8	0	2

### WYKAZ ZGROMADZEŃ PUBLICZNYCH, IMPREZ MASOWYCH I INNYCH WYDARZEŃ planowanych w dniu 18.01.2016 r.

Godziny imprezy	Rodzaj imprezy	Miejsce/Trasa	Organizator	Liczba uczestników	Uwagi
8.00-12.00	zgromadzenie	<u>zbiórka</u> ul. Nowoberestecka, <u>przemarsz</u> przed budynek przy Al. Jerozolimskich 181	AWBUD S.A.	15-20	protest przeciwko brakowi rozliczeń inwestycji przez inwestorów i nieregulowaniu wynagrodzeń na rzecz wykonawców i podwykonawców
17.30-18.20	zgromadzenie	al. Szucha 23, przed gmachem Ministerstwa Spraw Zagranicznych	osoba prywatna	2000	uzmysłowienie Ministrowi Spraw Zagranicznych istnienia rowerzystów zimowych oraz promocja zdrowego trybu życia

## ZAGROŻENIA ŚRODOWISKA

Wyniki pomiarów zanieczyszczeń powietrza za minioną dobę [w  $\mu\text{g}/\text{m}^3$ ] na automatycznych stacjach WIOŚ w Warszawie

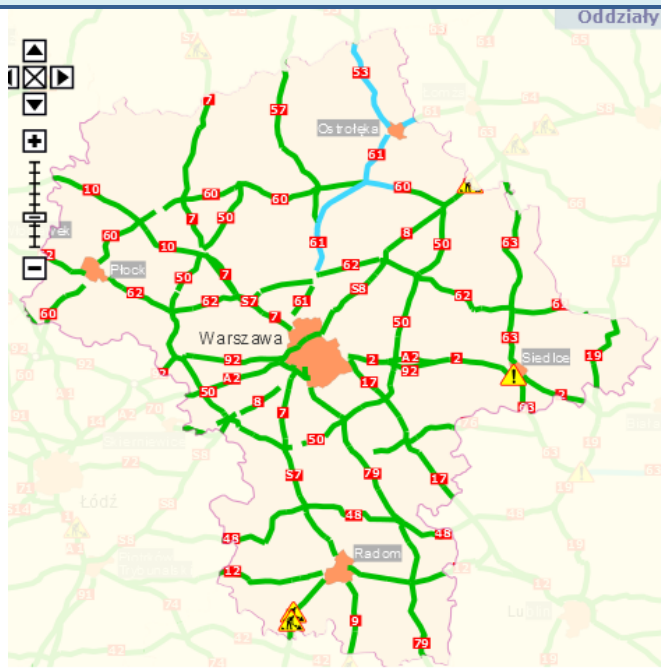
DATA	17-01-2016	<	>	Kalendarz	Prezentuj dane							
Stacja	PM10		NO2		CO		O3		SO2-S1		SO2-S24	
	$\mu\text{g}/\text{m}^3$	% LV	$\mu\text{g}/\text{m}^3$	% LV	$\mu\text{g}/\text{m}^3$	% LV	$\mu\text{g}/\text{m}^3$	% LV	$\mu\text{g}/\text{m}^3$	% LV	$\mu\text{g}/\text{m}^3$	% LV
Belsk-IGFPAN			17.7	8.83	820	8.2	53.6	44.48	8.8	2.51	5.3	4.22
Granica-KPN			31.5	15.71			39.4	32.7	15.1	4.31	6.7	5.34
Guty Duże												
Legionowo-Zegrzyńska			28.5	14.21			39.4	32.7	9.1	2.6	6.7	5.34
Otwock-Brzozowa			52.3	26.08	2014	20.14	26.8	22.24	82.2	23.45	30.4	24.22
Piastów-w Pułaskiego			53.9	26.88			32.6	27.05	19.8	5.65	14	11.16
Płock-Reja	55.1	109.11	30.4	15.16	744	7.44	41.3	34.27	11.8	3.37	7.2	5.74
Płock-Gimnazjum			29.5	14.71	607	6.07	30.6	25.39	11.8	3.37	8.8	7.01
Radom-Tochtemana	85.7	169.7	69.2	34.51	2056	20.56	26.8	22.24	53.9	15.38	22.4	17.85
Siedlce-Konarskiego	121.2	240	48	23.94	1618	16.18	50.6	41.99	14.8	4.22	10.2	8.13
Warszawa-Komunikacyjna	97.6	193.27	103.2	51.47	1486	14.86						
Warszawa-Marszałkowska	93	184.16	68.4	34.11	1051	10.51						
Warszawa-Podlesna							30.6	25.39				
Warszawa-Targówek	73.8	146.14	63.7	31.77	880	8.8	23.5	19.5	12	3.42	7.5	5.98
Warszawa-Ursynów	69.3	137.23	61.7	30.77			21.4	17.76	21.5	6.13	15.9	12.67
Żyrdów-Roosevelta	53.8	106.53										

### Skala jakości powietrza

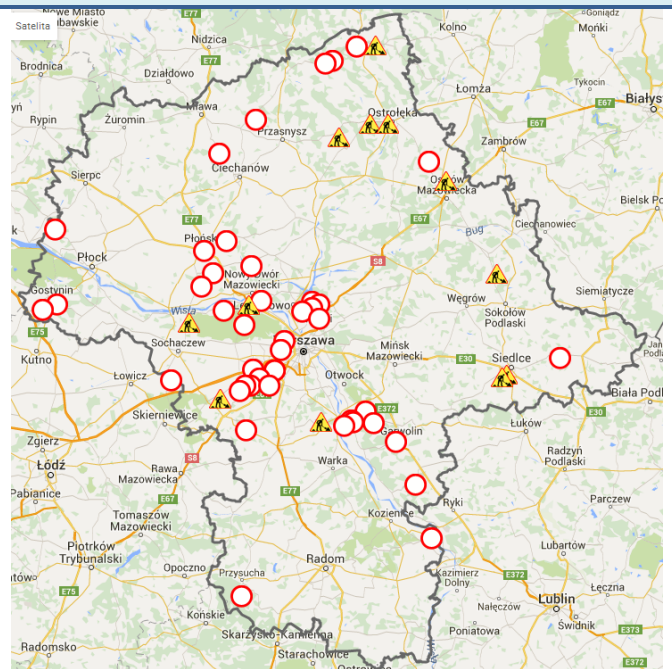
	PM10 - 1h	PM10 - 24h	NO <sub>2</sub> - 1h	CO - 8h	O <sub>3</sub> - 1h	O <sub>3</sub> - 8h	SO <sub>2</sub> - 1h	SO <sub>2</sub> - 24h
Bardzo dobry	0-20	0-20	0-40	0-2000	0-24	0-24	0-70	0-25
Dobry	20-80	20-80	40-120	2000-6000	24-72	24-72	70-210	25-60
Umiarkowany	60-100	60-100	120-200	6000-10000	72-120	72-120	210-360	60-100
Dostateczny	100-140	100-140	200-280	10000-140000	120-168	120-168	360-490	100-125
zły	140-200	140-200	280-400	>140000	168-240	168-240	490-700	>125
Bardzo zły	>200	>200	>400		>240	>240	>700	

# Utrudnienia na drogach

## Drogi krajowe

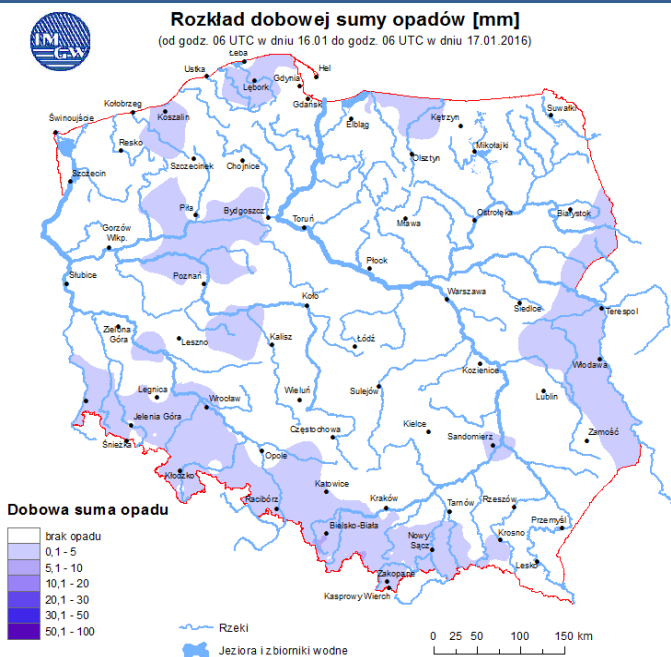


## Drogi wojewódzkie

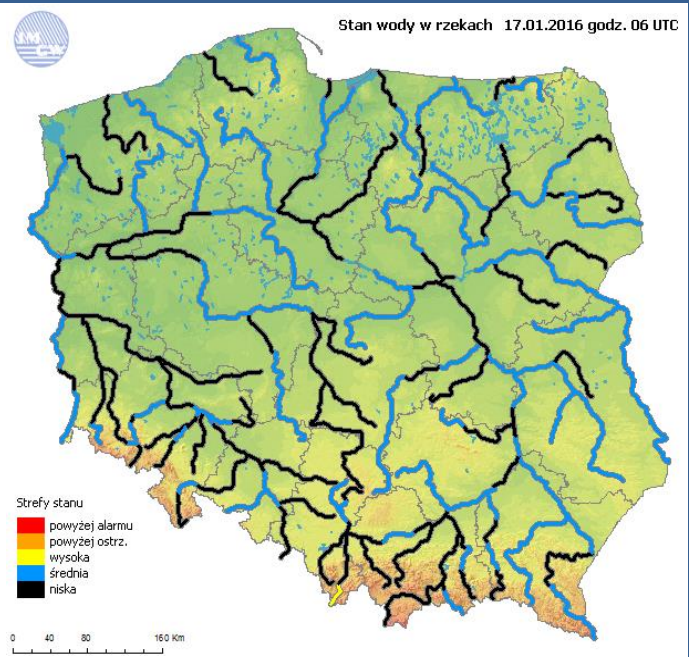


# INFORMACJE HYDROLOGICZNO - METEOROLOGICZNE

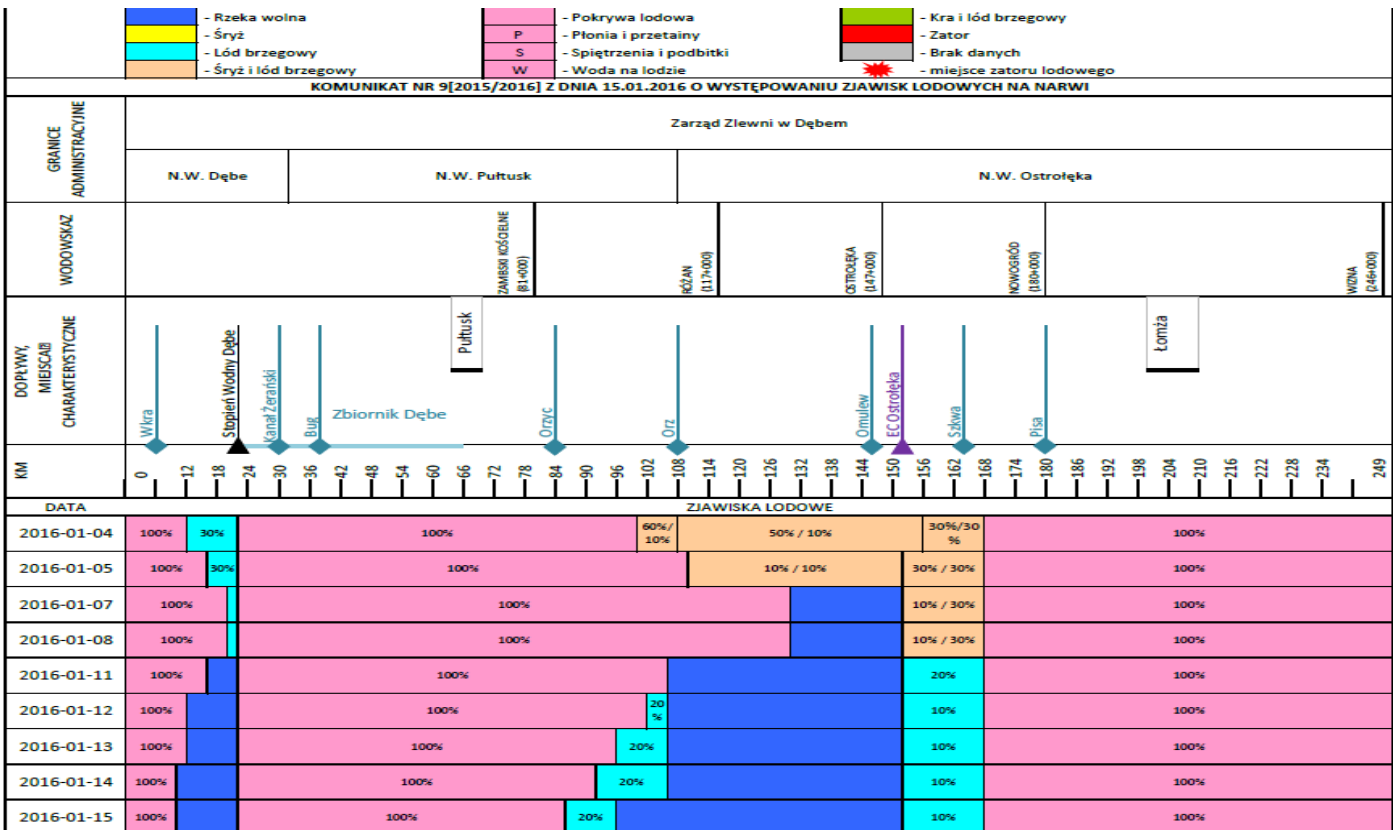
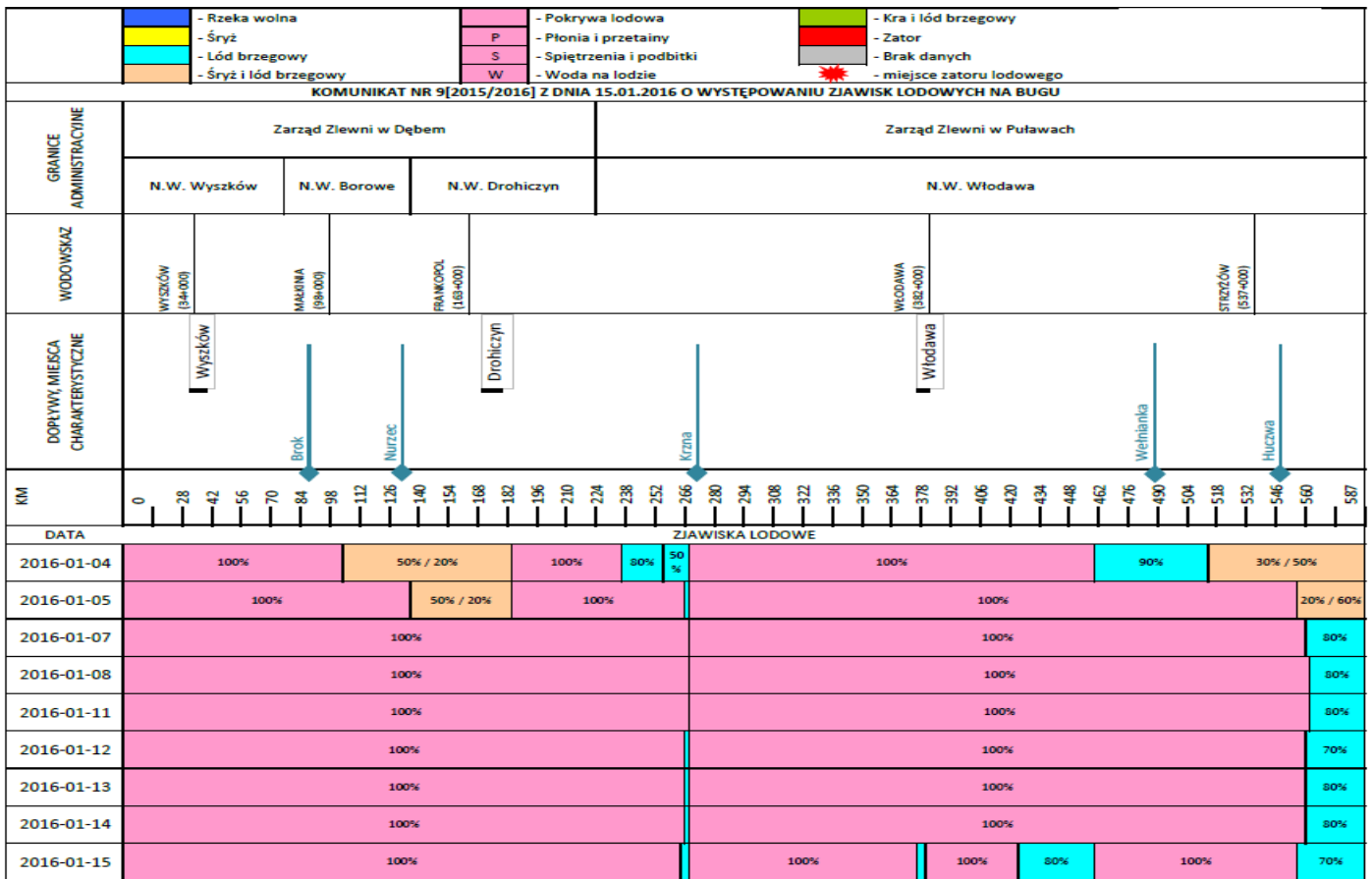
## Rozkład dobowej sumy opadów



## Stan wody na głównych rzekach Polski

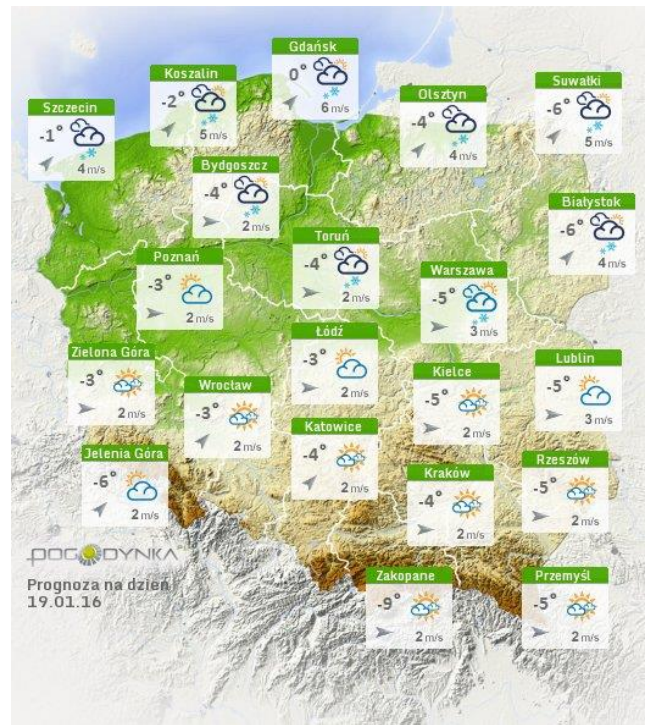
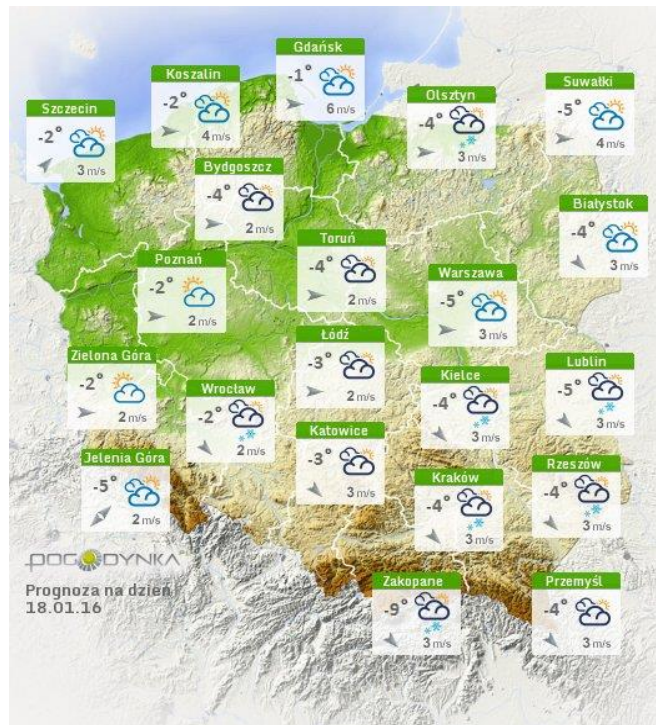






## Prognoza pogody na dziś

## Pogoda na jutro

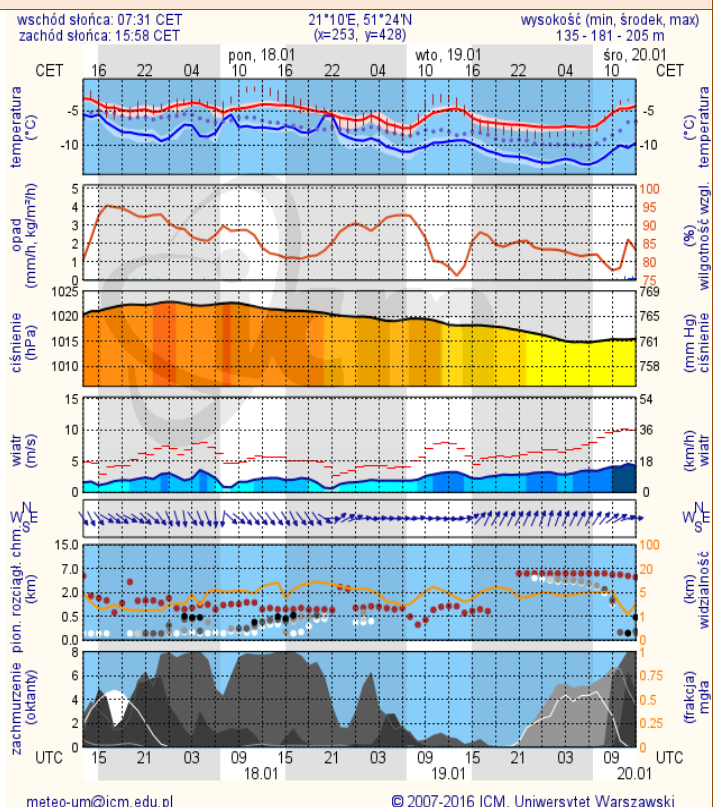
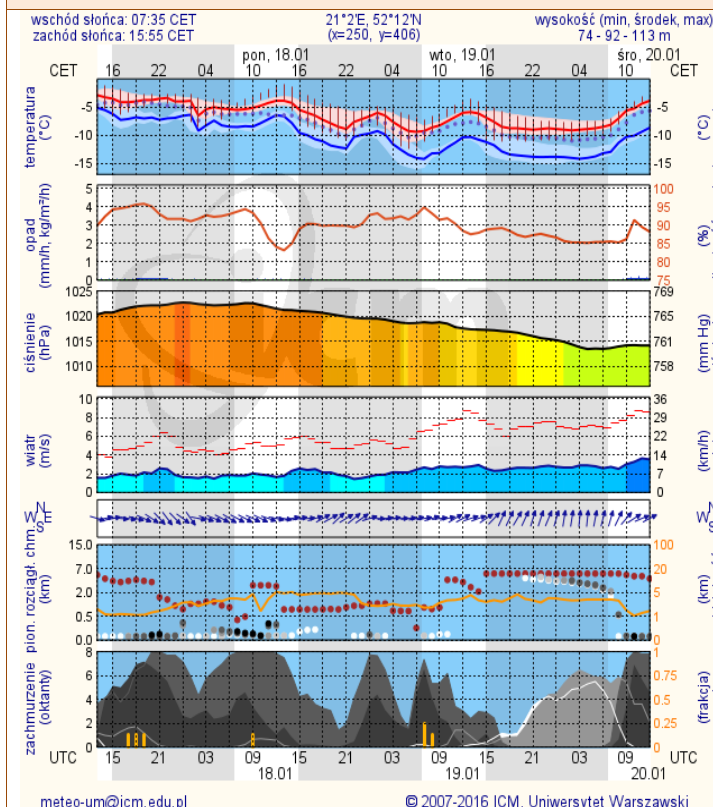


## METEOROGRAMY

dla głównych miast województwa mazowieckiego:

### Warszawa

### Radom



WOJEWÓDZKIE CENTRUM ZARZĄDZANIA KRYZYSOWEGO

Plac Bankowy 3/5, 00-950 Warszawa, tel.: (22) 595-13-00; 595-13-01; 987; fax.: (22) 620-19-40; 695-63-53;

[www.mazowieckie.pl](http://www.mazowieckie.pl)

