



BIULETYN INFORMACYJNY NR 13/2016
za okres od 13.01.2016 r. godz. 8.00 do 14.01.2016 r. do godz. 8.00

czwartek, 14.01.2016 r.



Najważniejsze zdarzenia z minionej doby

1. **Ostrów Mazowiecka** – pożar w Zespole Szkół.
2. **Warszawa** – wypadek autobusu miejskiego i samochodu osobowego.
3. **Warszawa** – wypadek na Trasie Siekierkowskiej.

ZESTAWIENIE DANYCH STATYSTYCZNYCH
za okres: 13.01.2016 – 14.01.2016 r.

	KOMENDA STOŁĘCZNA POLICJI		W analizowanym okresie	Od początku roku
	1) Odnotowano wypadków	ogółem	15	53
2) Ofiary śmiertelne w wypadkach drogowych/ kolejowych/ lotniczych		0/0/0	3	
3) Osoby ranne w wypadkach drogowych/kolejowych/lotniczych		16/0/0	59	
4) Utonięcia /wychłodzenia		0/0	0/5	
	KOMENDA WOJEWÓDZKA POLICJI		W analizowanym okresie	Od początku roku
	1) Odnotowano wypadków	ogółem	4	41
2) Ofiary śmiertelne w wypadkach drogowych/ kolejowych/ lotniczych		0/0/0	7	
3) Osoby ranne w wypadkach drogowych/kolejowych/lotniczych		7/0/0	46	
4) Utonięcia/wychłodzenia		0/0	0/2	
	KOMENDA WOJEWÓDZKA PAŃSTWOWEJ STRAŻY POŻARNEJ		W analizowanym okresie	Od początku roku
	1) Liczba pożarów (w tym pożary traw)	ogółem	22	520
2) Ofiary śmiertelne w pożarach/zaczadzenia		0/0	1/0	
3) Osoby ranne w pożarach/zatrute CO		0/0	16/2	
	NADWIŚLAŃSKI ODDZIAŁ STRAŻY GRANICZNEJ		W dniu 13.01.2016	Od początku roku
	1) Ruch graniczny: schengen/ non-schengen	ogółem	19111/8931	275353/138207
2) Złożone wnioski o nadanie statusu uchodźcy		4	26	
3) Cudzoziemcy, którym odmówiono wjazdu do RP/zatrzymano		1/1	21/27	

UTONIĘCIA		WYCHŁODZENIA		ZATRUCIE CO od 01.10.2015 r.	
w ciągu doby	ogółem w roku	w ciągu doby	ogółem w roku	w ciągu doby	Ogółem
0	1	0	7	0	2

WYKAZ ZGROMADZEŃ PUBLICZNYCH, IMPREZ MASOWYCH I INNYCH WYDARZEŃ planowanych w dniu 14.01.2016 r.

Godziny imprezy	Rodzaj imprezy	Miejsce/Trasa	Organizator	Liczba uczestników	Uwagi
8.00-12.00	zgromadzenie	<u>zbiórka</u> ul. Nowoberestecka, <u>przemarsz</u> przed budynek przy Al. Jerozolimskich 181	AWBUD S.A.	15-20	protest przeciwko brakowi rozliczeń inwestycji przez inwestorów i nieregulowaniu wynagrodzeń na rzecz wykonawców i podwykonawców

ZAGROŻENIA ŚRODOWISKA

Wyniki pomiarów zanieczyszczeń powietrza za minioną dobę [w µg/m³] na automatycznych stacjach WIOŚ w Warszawie

DATA: 13-01-2016 < > Kalendarz Prezentuj dane

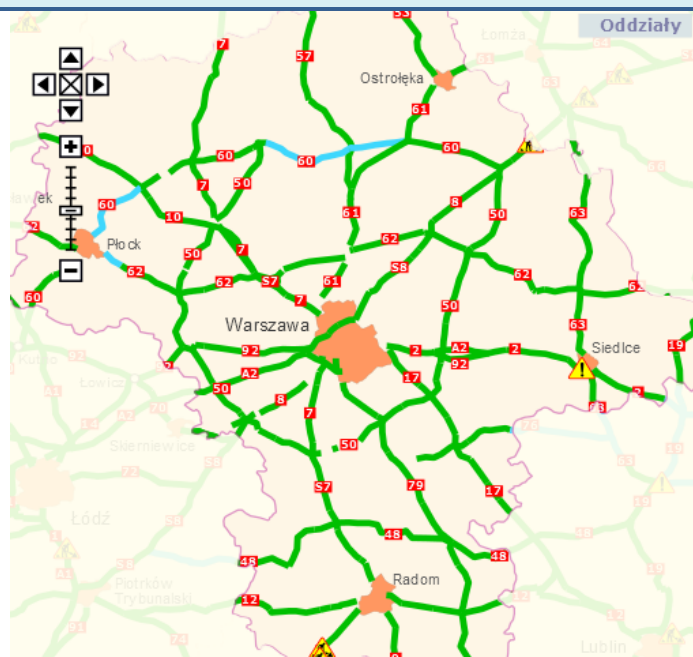
Stacja	PM10		NO2		CO		O3		SO2-S1		SO2-S24	
	µg/m3	% LV	µg/m3	% LV	µg/m3	% LV	µg/m3	% LV	µg/m3	% LV	µg/m3	% LV
Belsk-IGFPAN			18.4	9.18	993	9.93	39	32.37	2.6	0.74	1.4	1.12
Granica-KPN												
Legionowo-Ze grzyńiska			22	10.97			39.5	32.78	5.8	1.65	4.3	3.43
Otwock-Brzozowa			30	14.96	1434	14.34	32	26.56	9.9	2.82	4.9	3.9
Piastów-Pułaskiego			32.5	16.21			33.4	27.72	12.7	3.62	10.4	8.29
Płock-Reja	27.2	53.86	28.6	14.26	645	6.45	40.5	33.61	19.4	5.53	5.1	4.06
Płock-Gimnazjum			22.6	11.27	609	6.09	30.8	25.56	55.2	15.75	7.5	5.98
Radom-Tochtermana	21.3	42.18	30.9	15.41	1104	11.04	24	19.92	8.5	2.43	5.7	4.54
Siedlce-Konarskiego	34.9	69.11	25.1	12.52	683	6.83	40.2	33.36	8.1	2.31	5.9	4.7
Warszawa-Komunikacyjna	36.9	73.07	114.7	57.21	1086	10.86						
Warszawa-Marszałkowska	36.1	71.49	61.2	30.52	1252	12.52						
Warszawa-Podleśna							30.6	25.39				
Warszawa-Targówek	19.6	38.81	43	21.45	597	5.97	25.8	21.41	17.5	4.99	4.9	3.9
Warszawa-Ursynów	22.6	44.75	40.9	20.4			22.7	18.84	27.4	7.82	11	8.76
Żyrardów-Roosevelta	21.1	41.78										

Skala jakości powietrza

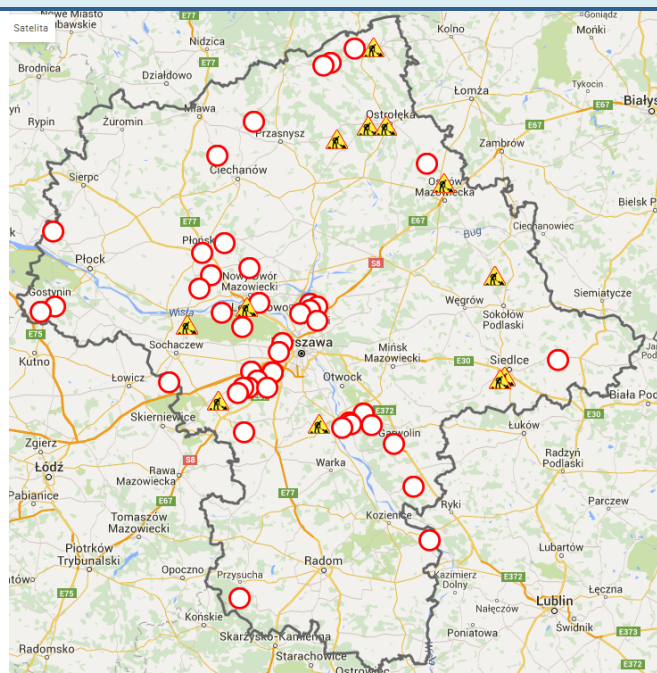
	PM10 - 1h	PM10 - 24h	NO ₂ - 1h	CO - 8h	O ₃ - 1h	O ₃ - 8h	SO ₂ - 1h	SO ₂ - 24h
Bardzo dobry	0-20	0-30	0-40	0-2000	0-24	0-24	0-70	0-35
Dobry	20-80	20-90	40-120	2000-6000	24-72	24-72	70-210	35-80
Umiarkowany	80-100	60-100	120-200	6000-10000	72-120	72-120	210-350	60-100
Dostateczny	100-140	100-140	200-280	10000-14000	120-168	120-168	350-490	100-125
Zły	140-200	140-200	280-400	14000	168-240	168-240	490-700	125
Bardzo zły	>200	>200	>400		>240	>240	>700	

Utrudnienia na drogach

Drogi krajowe

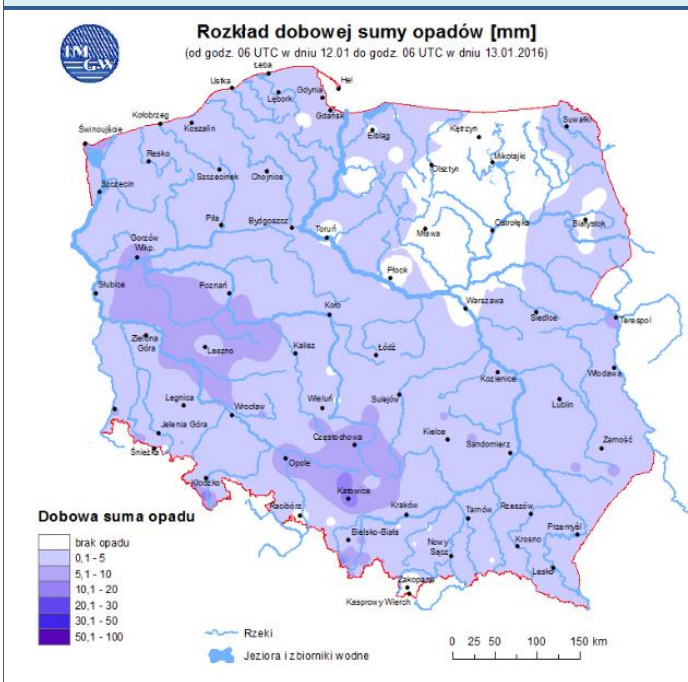


Drogi wojewódzkie

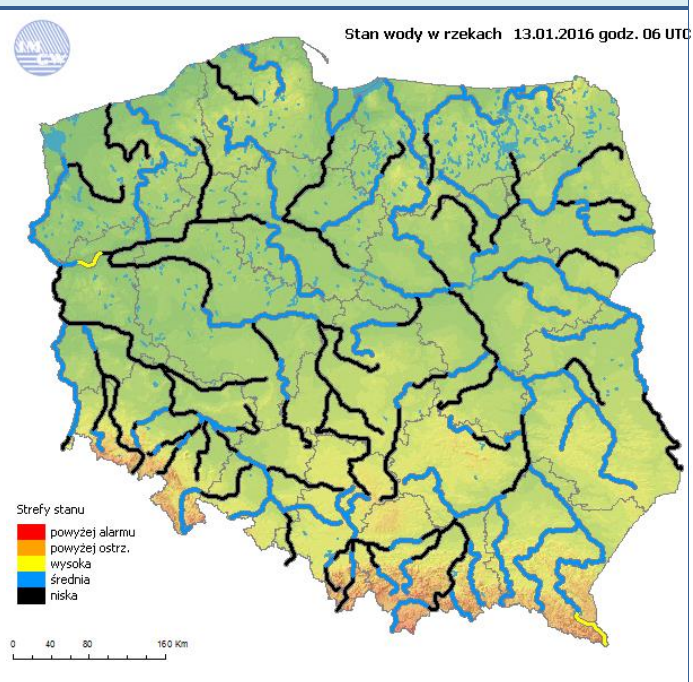


INFORMACJE HYDROLOGICZNO - METEOROLOGICZNE

Rozkład dobowej sumy opadów



Stan wody na głównych rzekach Polski

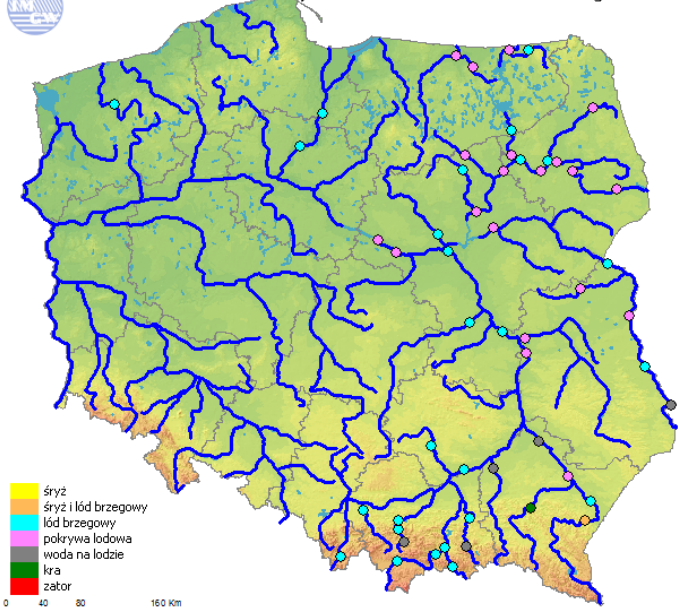


Zjawiska lodowe

Ostrzeżenia meteorologiczne



Zjawiska lodowe na rzekach 13.01.2016 godz. 06 UTC



OSTRZEŻENIE Nr 8

Zjawisko: Oblodzenie
Stoień zagrożenia: 1



Biuro: Biuro Prognoz Meteorologicznych i Komercyjnych

Obszar: województwo mazowieckie

Ważność: od 2016-01-13 17:00:00 do 2016-01-14 10:00:00

Przebieg: Prognozuje się spadek temperatury powietrza poniżej 0°C powodujący zamarzanie mokrych nawierzchni dróg i chodników. Temperatura minimalna od -7°C do -4°C, przy gruncie od -9°C do -5°C.

Prawdopodobieństwo: 90%

Uwagi: Brak.

Czas wydania: 2016-01-13 13:32:00

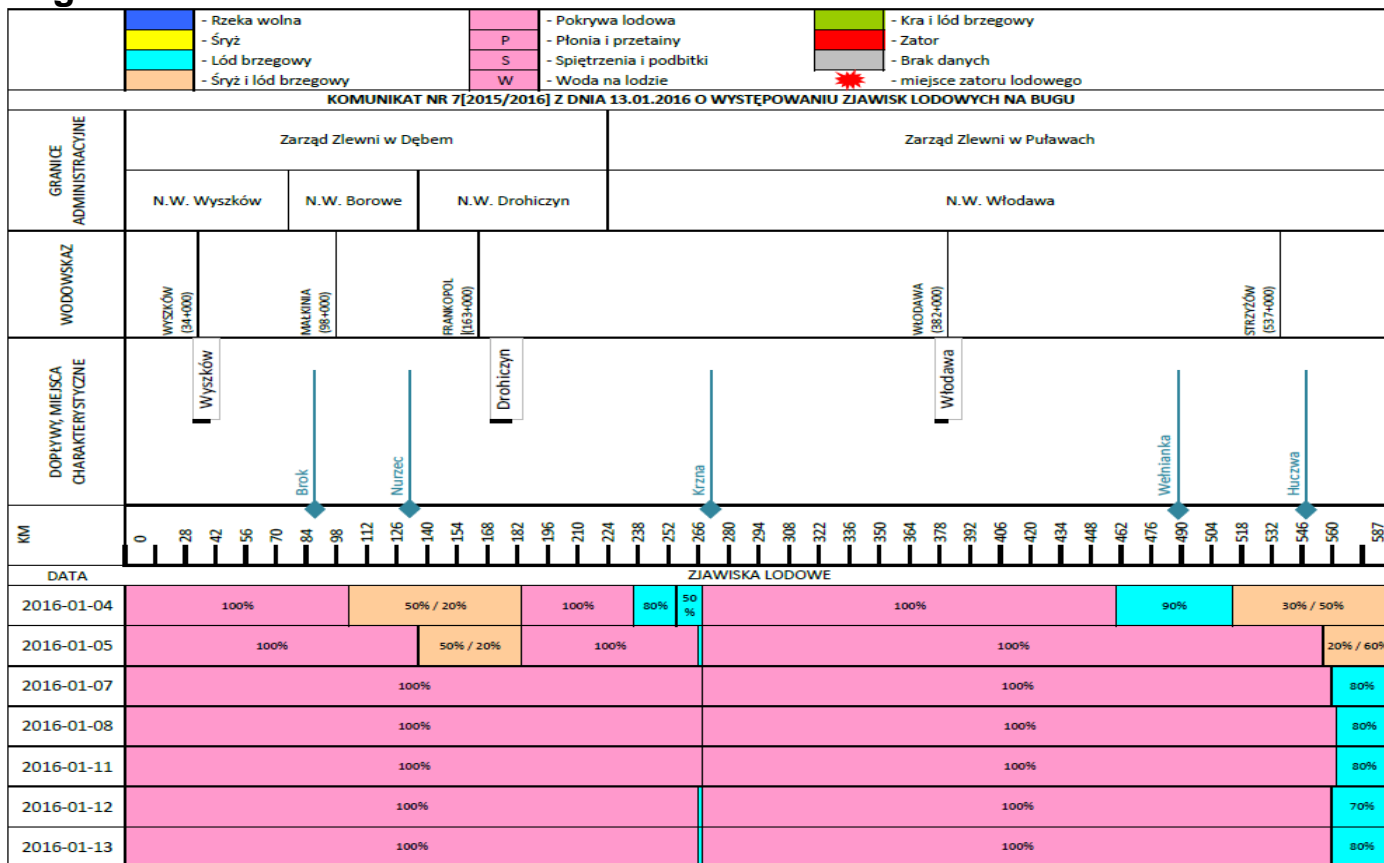
Synoptyk: Ewa Łapińska

ZJAWISKA LODOWE

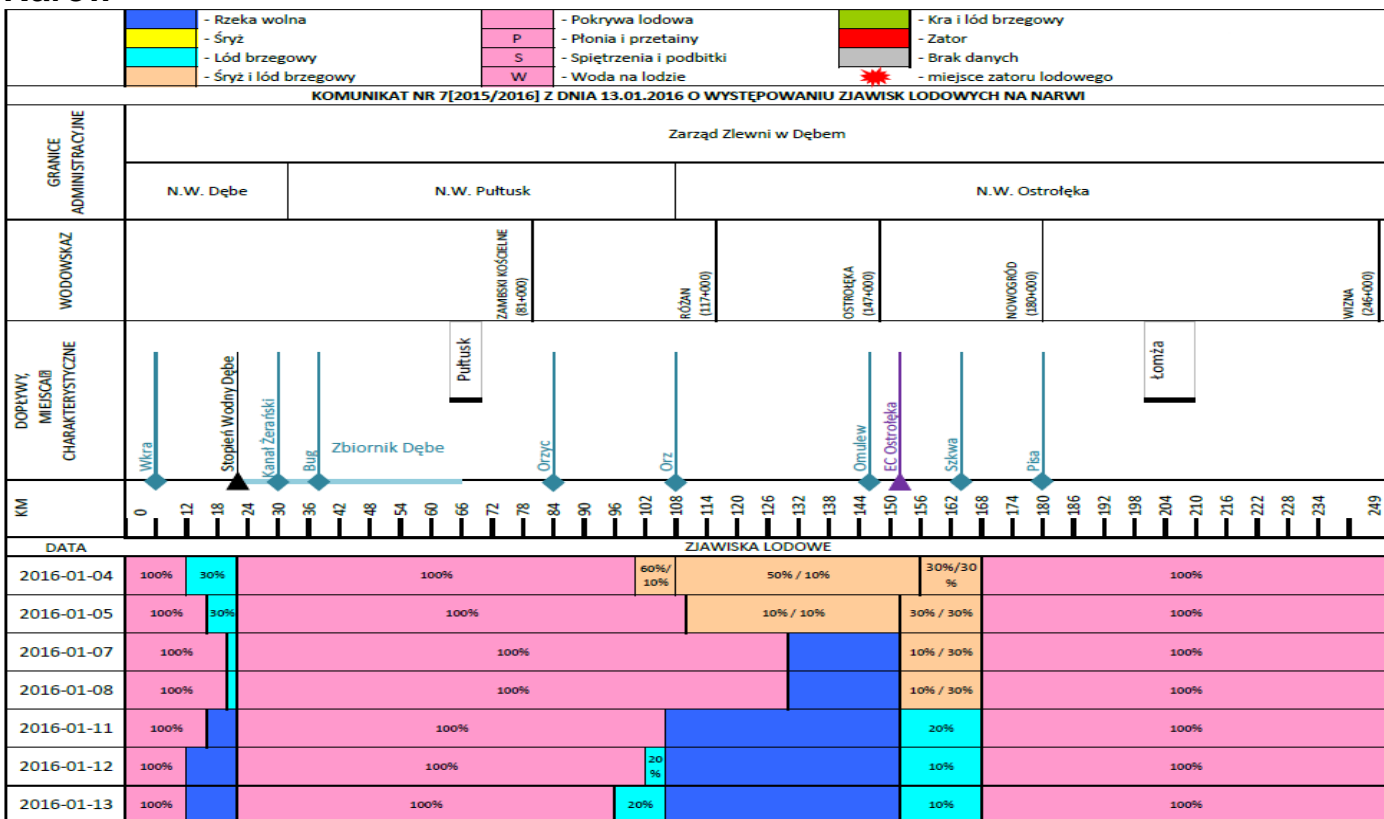
Wisła

		- Rzeka wolna	- Śryż	- Łódź brzegowy	- Śryż i łódź brzegowy	- Pokrywa lodowa	- Płonia i przetainy	- Spiętrzenia i podbitki	- Woda na lodzie	- Kra i łódź brzegowy	- Zator	- Brak danych	- miejsce zatoru lodowego	- lodolamacze																																		
KOMUNIKAT NR 7(2015/2016) Z DNIA 13.01.2016 O WYSTĘPOWANIU ZJAWISK LODOWYCH NA WISŁE																																																
GRANICE ADMINISTRACYJNE	Zarząd Zlewni w Puławach						Zarząd Zlewni w Warszawie																																									
	N.W. Annpol		N.W. Puławy		N.W. Kozienice		N.W. Góra Kalwaria	N.W. Żerań		N.W. Płock			N.W. Włocławek																																			
WODOWSKAZ	ANNOPOL (298+400)	PUŁAWY (372+400)		DĘBLIN (394+400)		WARSZAWA (513+400)		MODULIN (552+400)	WYSZOGROD (587+400)	KĘPA POLSKA (607+400)	PŁOCK		WŁOCŁAWEK (679+400)																																			
DOPEŁNIWY, MIEJSCA I CHARAKTERYSTYCZNE		Kamienna		Puławy	Dęblin		Góra Kalwaria	Warszawa		Wyszogrod		Płock	Zbiornik Włocławek	Włocławek																																		
KM	295	311	319	327	335	343	351	359	367	375	383	391	399	407	415	423	431	439	447	455	463	471	479	487	495	503	511	519	527	535	543	551	559	567	575	583	591	599	607	615	623	631	639	647	655	663	671	684
DATA	ZJAWISKA LODOWE																																															
2016-01-04	10%/50%	100%	30%/60%	70%/70%	100%	10%	20%	70%/30%	80%/20%	70%	90%	10-12cm / 100%																																				
2016-01-05		100%	20%/50%	100%	10%/40%	10%/10%	30%/70%			70%	100%	10-15cm / 100%																																				
2016-01-07	60%	100%	50%	100%	50%	10%	50%	100%	100%	40%	40%	10%	14-16cm / 100%																																			
2016-01-08	60%	100%	40%	100%	50%	10%	50%	100%	100%	40%	40%	10%	14-16cm / 100%																																			
2016-01-11	60%	100%	30%	100%	50%	10%	20%	100%	100%	30%	30%		14-17cm / 100%																																			
2016-01-12	10%	100%	30%	100%	50%	10%		100%		30%	30%		14-17cm / 100%																																			
2016-01-13	10%	100%	30%	100%	50%	10%		W	W	30%	30%		14-17cm / 100%																																			

Bug

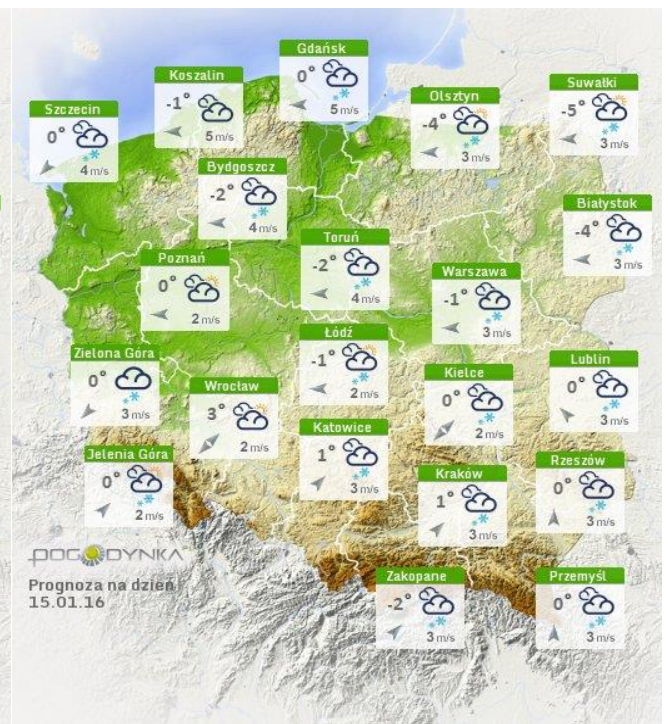
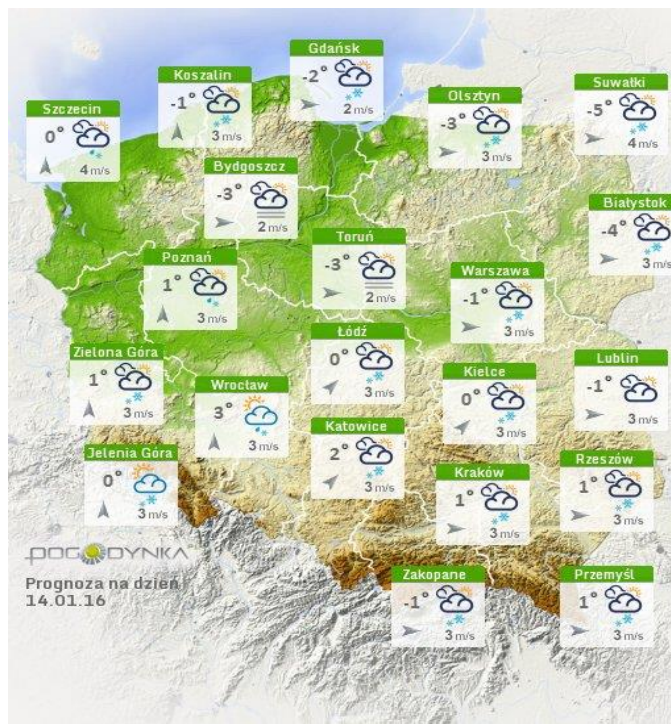


Narew



Prognoza pogody na dziś

Pogoda na jutro

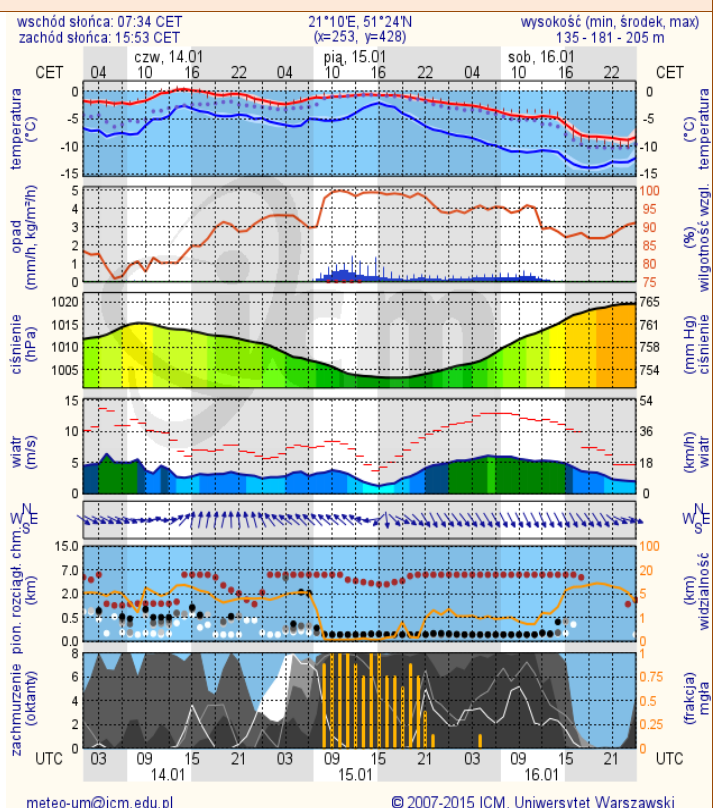
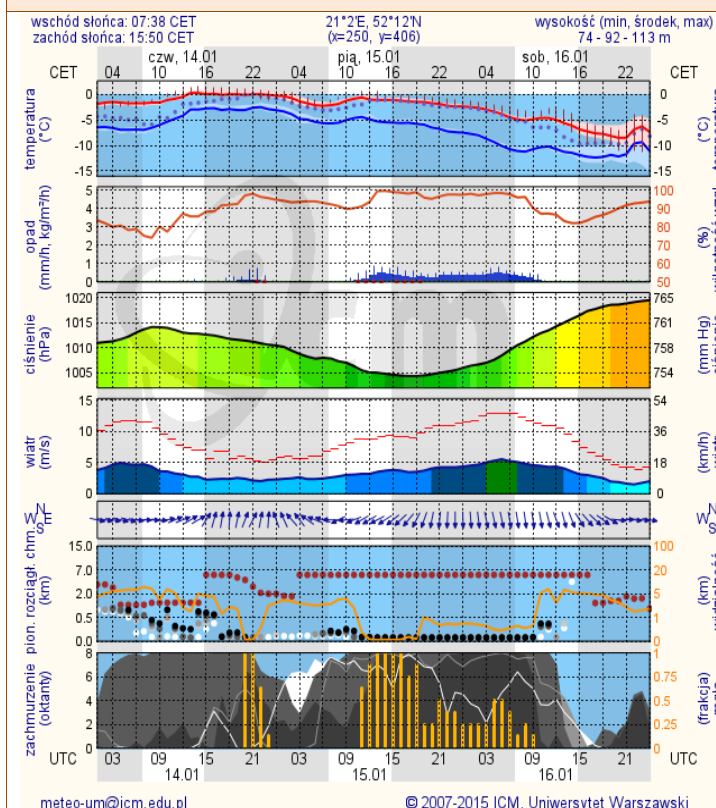


METEOROGRAMY

dla głównych miast województwa mazowieckiego:

Warszawa

Radom

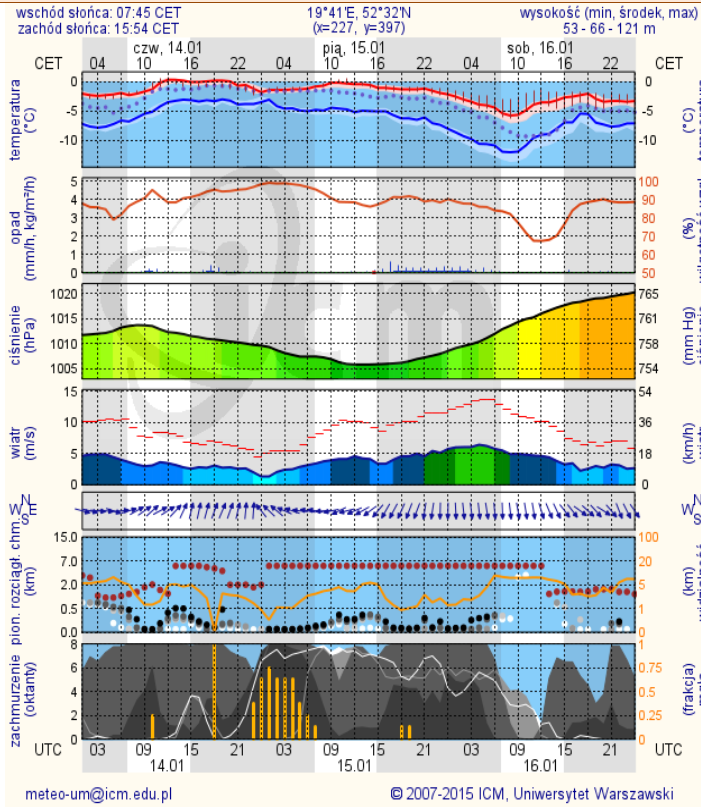


WOJEWÓDZKIE CENTRUM ZARZĄDZANIA KRYZYSOWEGO

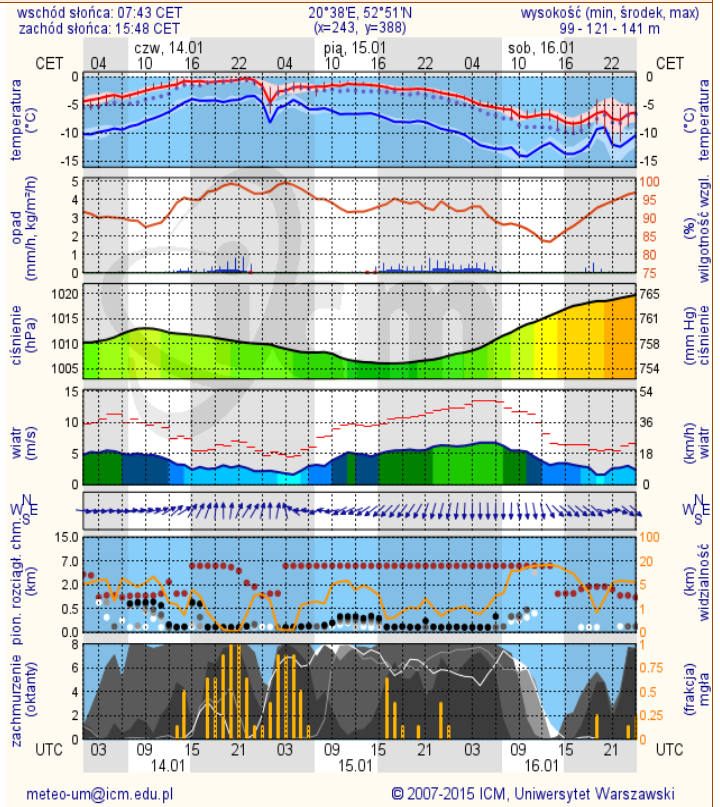
Plac Bankowy 3/5, 00-950 Warszawa, tel.: (22) 595-13-00; 595-13-01; 987; fax.: (22) 620-19-40; 695-63-53;

www.mazowieckie.pl

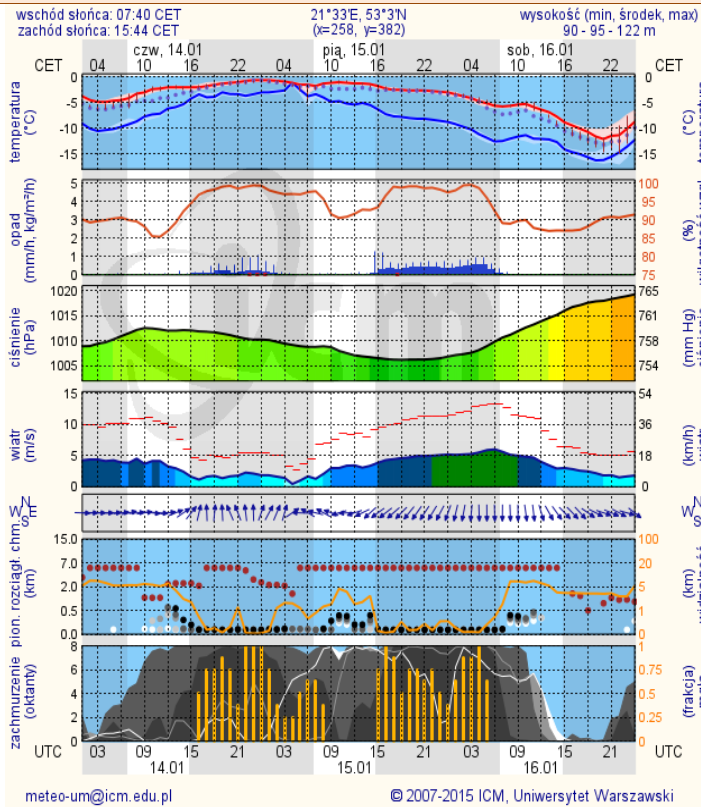
Płock



Ciechanów



Ostrołęka



Siedlce

