

**BIULETYN INFORMACYJNY NR 11/2016**  
za okres od 11.01.2016 r. godz. 8.00 do 12.01.2016 r. do godz. 8.00

wtorek, 12.01.2016 r.



**Najważniejsze zdarzenia z minionej doby**

1. Dobrut (powiat szydłowiecki) – wypadek drogowy, jedna ofiara śmiertelna.

**ZESTAWIENIE DANYCH STATYSTYCZNYCH**  
za okres: 11.01.2016 – 12.01.2016 r.

	KOMENDA STOŁĘCZNA POLICJI		W analizowanym okresie	Od początku roku
	1) Odnotowano wypadków	ogółem	5	38
2) Ofiary śmiertelne w wypadkach drogowych/ kolejowych/ lotniczych		0/0/0	3	
3) Osoby ranne w wypadkach drogowych/kolejowych/lotniczych		4/0/0	43	
4) Utonięcia /wychłodzenia		0/0	0/5	
	KOMENDA WOJEWÓDZKA POLICJI		W analizowanym okresie	Od początku roku
	1) Odnotowano wypadków	ogółem	5	37
2) Ofiary śmiertelne w wypadkach drogowych/ kolejowych/ lotniczych		1/0/0	7	
3) Osoby ranne w wypadkach drogowych/kolejowych/lotniczych		4/0/0	39	
4) Utonięcia/wychłodzenia		0/0	0/2	
	KOMENDA WOJEWÓDZKA PAŃSTWOWEJ STRAŻY POŻARNEJ		W analizowanym okresie	Od początku roku
	1) Liczba pożarów (w tym pożary traw)	ogółem	26	479
2) Ofiary śmiertelne w pożarach/zaczadzenia		0/0	1/0	
3) Osoby ranne w pożarach/zatrute CO		1/0	16/2	
	NADWIŚLAŃSKI ODDZIAŁ STRAŻY GRANICZNEJ		W dniu 11.01.2016	Od początku roku
	1) Ruch graniczny: schengen/ non-schengen	ogółem	24362/10252	234887/119745
2) Złożone wnioski o nadanie statusu uchodźcy		5	18	
3) Cudzoziemcy, którym odmówiono wjazdu do RP/zatrzymano		2/4	20/20	

UTONIĘCIA		WYCHŁODZENIA		ZATRUCIE CO od 01.10.2015 r.	
w ciągu doby	ogółem w roku	w ciągu doby	ogółem w roku	w ciągu doby	Ogółem
0	1	0	7	0	2

**WYKAZ ZGROMADZEŃ PUBLICZNYCH, IMPREZ MASOWYCH I INNYCH WYDARZEŃ planowanych w dniu 12.01.2016 r.**

Godziny imprezy	Rodzaj imprezy	Miejsce/Trasa	Organizator	Liczba uczestników	Uwagi
8.00-12.00	zgromadzenie	zbiórka ul. Nowoberestecka, <u>przemarsz</u> przed budynek przy Al. Jerozolimskich 181	AWBUD S.A.	15-20	protest przeciwko brakowi rozliczeń inwestycji przez inwestorów i nieregulowaniu wynagrodzeń na rzecz wykonawców i podwykonawców
12.00-19.00	zgromadzenie	Al. Szucha 12a - przed siedzibą Trybunału Konstytucyjnego	Komitet Obrony Demokracji	10 000	Protest KOD w obronie niezależności Trybunału Konstytucyjnego(odwołań a)
17.00-18.00	zgromadzenie	ul. Ghandiego 13	osoba prywatna	ok. 300	bdb

**ZAGROŻENIA ŚRODOWISKA**

 Wyniki pomiarów zanieczyszczeń powietrza za minioną dobę [w µg/m<sup>3</sup>] na automatycznych stacjach WIOŚ w Warszawie

 DATA: 11-01-2016 < > Kalendarz 

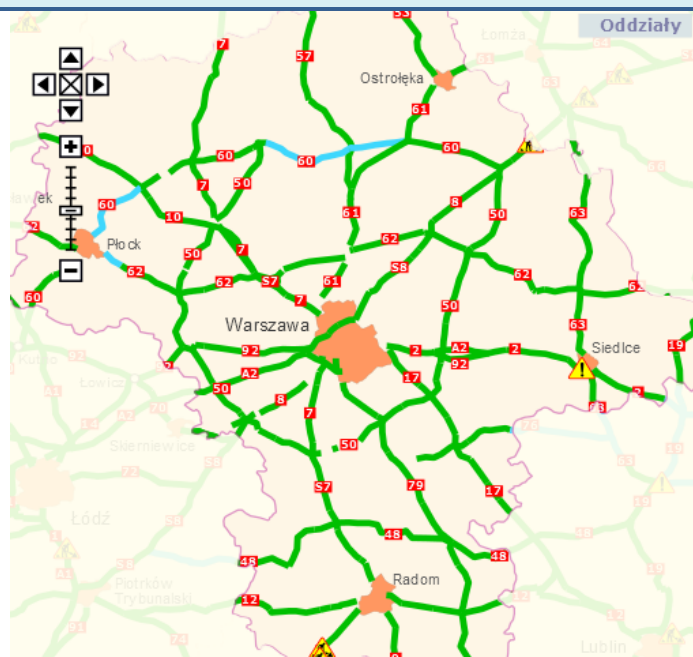
Stacja	PM10		NO2		CO		O3		SO2-S1		SO2-S24	
	µg/m3	% LV	µg/m3	% LV	µg/m3	% LV	µg/m3	% LV	µg/m3	% LV	µg/m3	% LV
Belsk-IGFPAN			44.5	22.19	1001	10.01	32.7	27.14	22.6	6.45	19.5	15.54
Granica-KPN			28.4	14.16			29.5	24.48	8	2.28	5.4	4.3
Legionowo-Zegrzyńska			32.4	16.16			33.8	28.05	9.5	2.71	4.9	3.9
Otwock-Brzozowa			49.8	24.84	2213	22.13	31.5	26.14	24	6.85	9.9	7.89
Piastów-Wułaskiego			54.3	27.08			29.7	24.65	17.1	4.88	12.2	9.72
Płock-Reja	41.4	81.98	48.2	24.04	1692	16.92	32.8	27.22	6.6	1.88	4.4	3.51
Płock-Gimnazjum			35.1	17.51	902	9.02	23.4	19.42	8.9	2.54	5.3	4.22
Radom-Tochtemana	50.8	100.59	49.6	24.74	2037	20.37	20.4	16.93	16.3	4.65	9.5	7.57
Siedlce-Konarskiego	55.7	110.3	41.8	20.85	1106	11.06	38.4	31.87	10.8	3.08	5.9	4.7
Warszawa-Komunikacyjna	56.2	111.29	117.1	58.4	2025	20.25						
Warszawa-Marszałkowska	59	116.83	92	45.89	2291	22.91						
Warszawa-Podleśna							21.2	17.59				
Warszawa-Targówek	34.5	68.32	58.3	29.08	1269	12.69	27.7	22.99	7.4	2.11	5.2	4.14
Warszawa-Ursynów	35.2	69.7	51.8	25.84			25.8	21.41	13.6	3.88	11	8.76
Żyrardów-Roosevelta	59.1	117.03										

**Skala jakości powietrza**

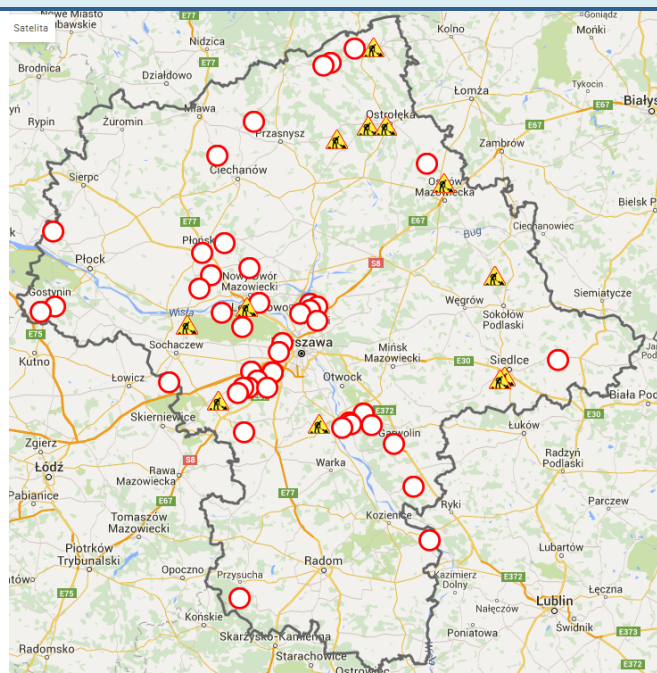
	PM10 - 1h	PM10 - 24h	NO <sub>2</sub> - 1h	CO - 8h	O <sub>3</sub> - 1h	O <sub>3</sub> - 8h	SO <sub>2</sub> - 1h	SO <sub>2</sub> - 24h
<b>Bardzo dobry</b>	0-20	0-20	0-40	0-2000	0-24	0-24	0-70	0-25
<b>Dobry</b>	20-60	20-60	40-120	2000-6000	24-72	24-72	70-210	25-80
<b>Umiarkowany</b>	60-100	60-100	120-200	6000-10000	72-120	72-120	210-350	80-100
<b>Dostateczny</b>	100-140	100-140	200-280	10000-140000	120-168	120-168	350-490	100-125
<b>Zły</b>	140-200	140-200	280-400	>140000	168-240	168-240	490-700	>125
<b>Bardzo zły</b>	>200	>200	>400		>240	>240	>700	

# Utrudnienia na drogach

## Drogi krajowe

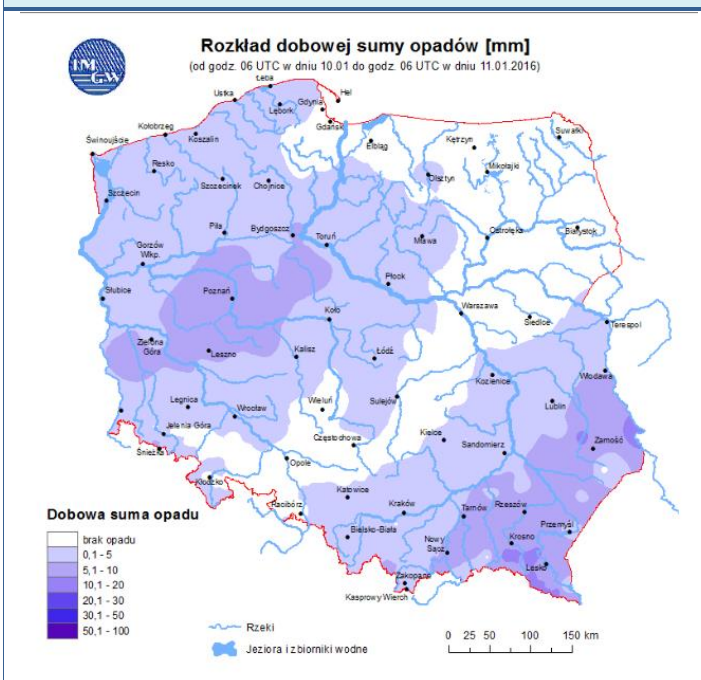


## Drogi wojewódzkie

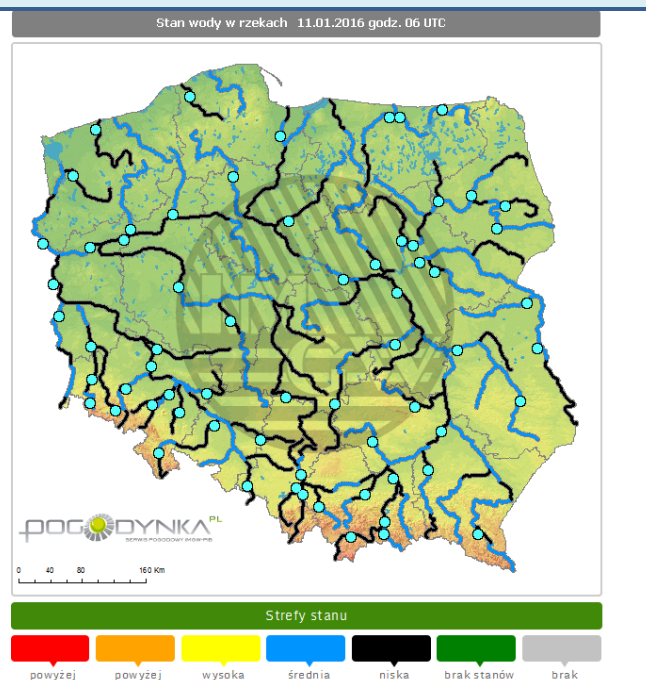


# INFORMACJE HYDROLOGICZNO - METEOROLOGICZNE

## Rozkład dobowej sumy opadów



## Stan wody na głównych rzekach Polski

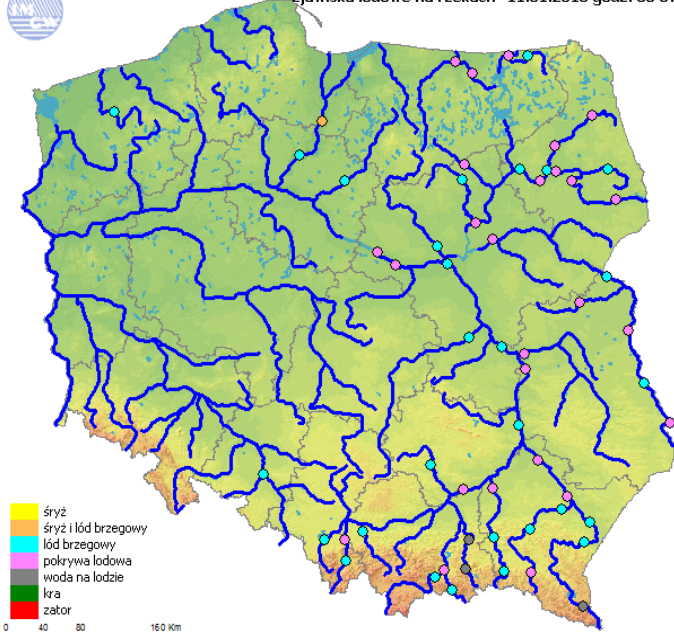


## Zjawiska lodowe

## Ostrzeżenia meteorologiczne



Zjawiska lodowe na rzekach 11.01.2016 godz. 06 UTC



### OSTRZEŻENIE Nr 6

Zjawisko: **Opady marznące**  
Stopień zagrożenia: **1**



Biuro: Biuro Prognoz Meteorologicznych i Komercyjnych

Obszar: województwo mazowieckie

Ważność: od 2016-01-11 18:00:00 do 2016-01-12 09:00:00

Przebieg: Prognozuje się spadek temperatury powietrza poniżej 0°C powodujący zamarzanie mokrych nawierzchni dróg i chodników. Temperatura minimalna od -1°C do 1°C, przy gruncie od -2°C do 0°C. Lokalnie wystąpią słabe opady marznącego deszczu, powodującego gotole.

Prawdopodobieństwo: Obłędzenie 90%, Opady marznące 80%

Uwagi: Brak.

Czas wydania: 2016-01-11 12:56:00

Synoptyk: Katarzyna Bednarek

### OSTRZEŻENIE Nr 6

Zjawisko: **Obłędzenie**  
Stopień zagrożenia: **1**



Biuro: Biuro Prognoz Meteorologicznych i Komercyjnych

Obszar: województwo mazowieckie

Ważność: od 2016-01-11 18:00:00 do 2016-01-12 09:00:00

Przebieg: Prognozuje się spadek temperatury powietrza poniżej 0°C powodujący zamarzanie mokrych nawierzchni dróg i chodników. Temperatura minimalna od -1°C do 1°C, przy gruncie od -2°C do 0°C. Lokalnie wystąpią słabe opady marznącego deszczu, powodującego gotole.

Prawdopodobieństwo: Obłędzenie 90%, Opady marznące 80%

Uwagi: Brak.

Czas wydania: 2016-01-11 12:56:00

Synoptyk: Katarzyna Bednarek

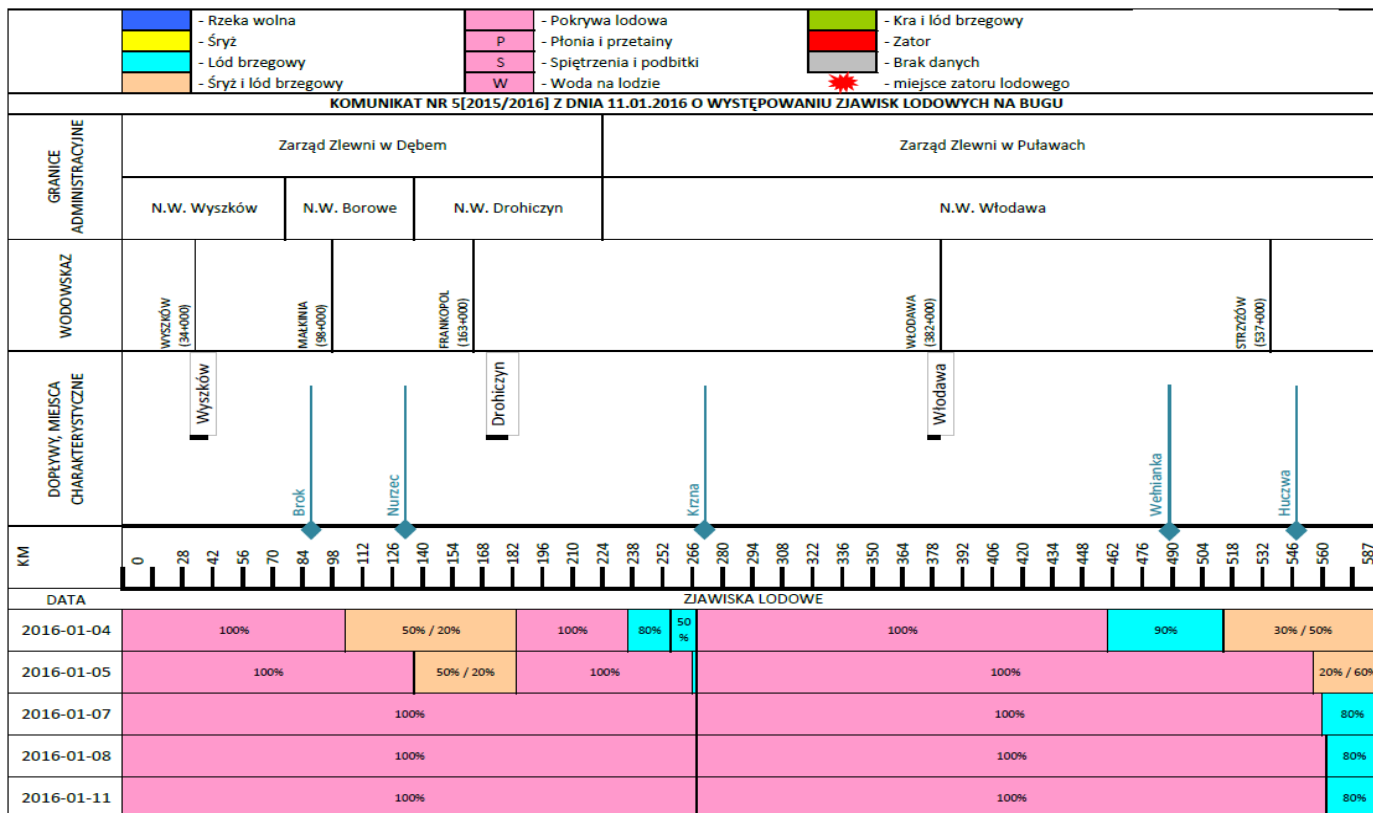
# ZJAWISKA LODOWE

## Wisła

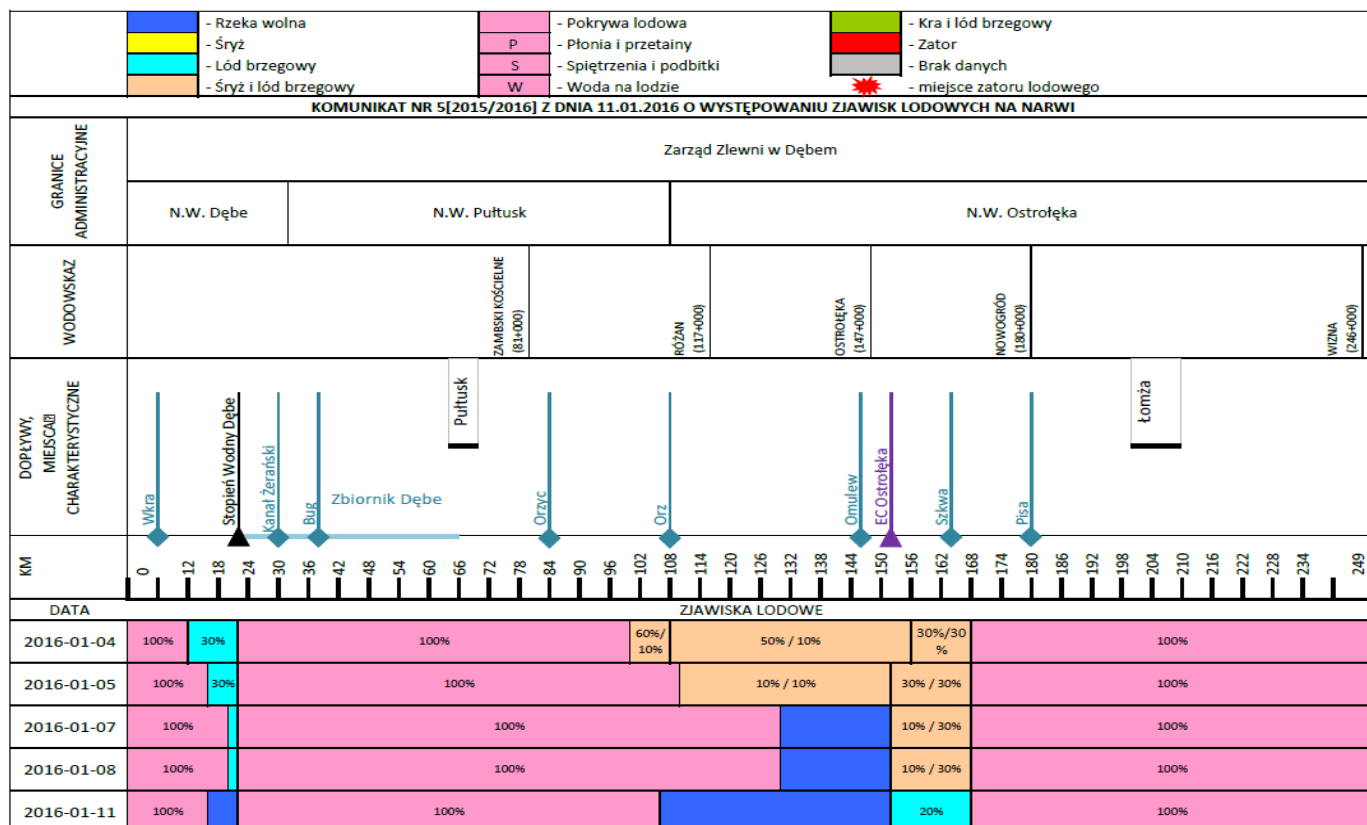
GRANICE ADMINISTRACYJNE	Zarząd Zlewni w Puławach			Zarząd Zlewni w Warszawie			
	N.W. Annapol	N.W. Puławy	N.W. Kozienice	N.W. Góra Kalwaria	N.W. Żerań	N.W. Płock	N.W. Włocławek
WODOWNIAZ	ANAPOL (230+400)	PUŁAWY (572+000)	DEBLIN (384+000)	WARSZAWA (513+000)	MODUL (552+000)	WYSZOGROD (587+000)	WŁOCŁAWEK (670+000)
DOPRYWY, MIEJSCA CHARAKTERYSTYCZNE	Kamienna	Puławy	Deblin	Góra Kalwaria	Warszawa	Wyszogrod	Płock
KM	295	311	319	327	335	343	351
DATA	ZJAWISKA LODOWE						
2016-01-04	10%/20%	100%	30%/60%	70%/20%	100%	10%	20%
2016-01-05		100%	20%/50%	100%	10%/40%	10%/10%	30%/70%
2016-01-07	60%	100%	50%	100%	50%	10%	50%
2016-01-08	60%	100%	40%	100%	50%	10%	50%
2016-01-11	60%	100%	30%	100%	50%	10%	20%



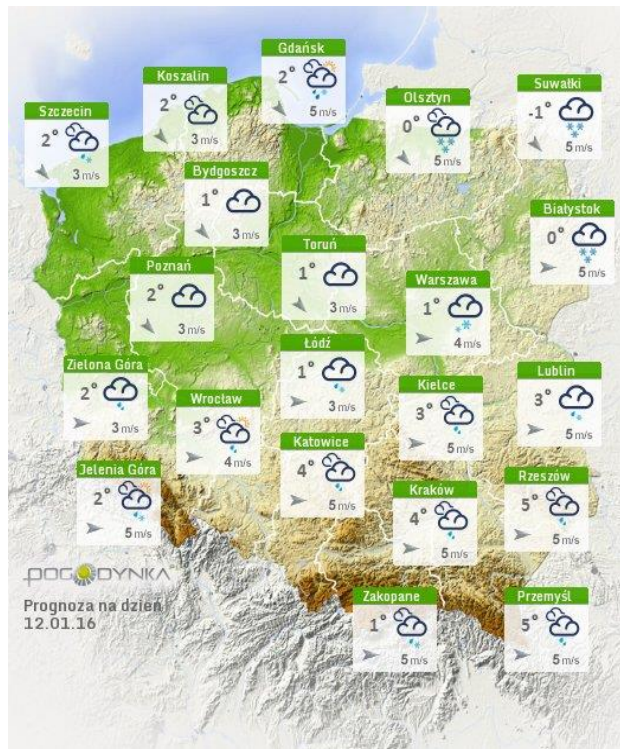
# Bug



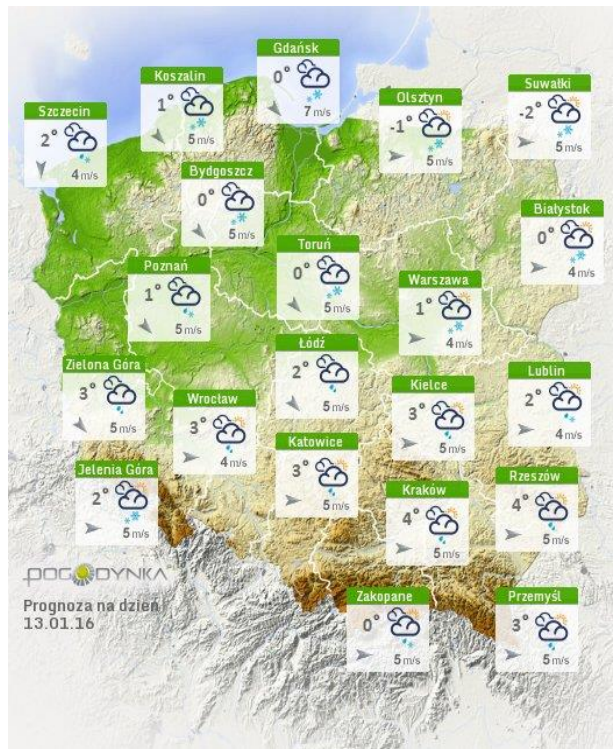
# Narew



## Prognoza pogody na dziś



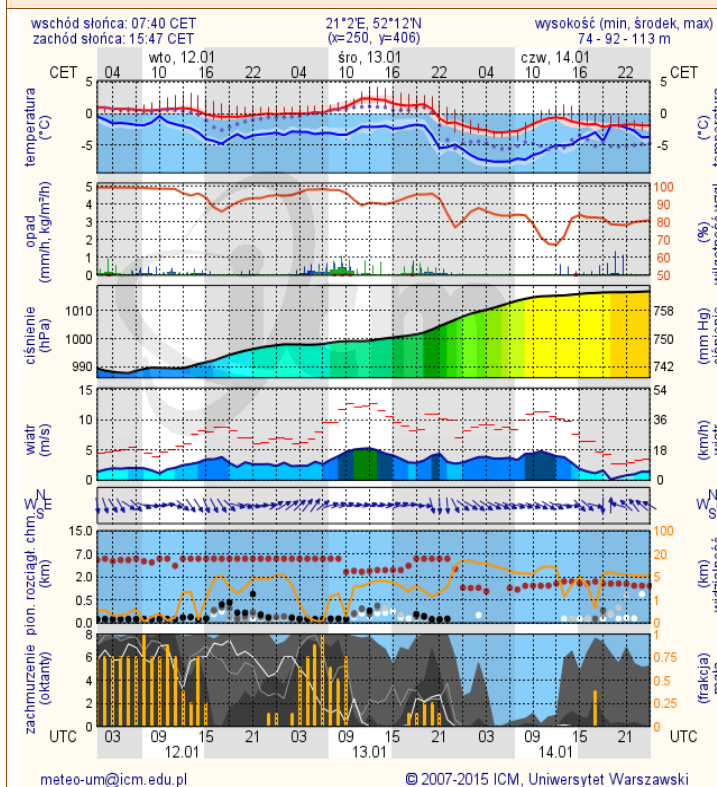
## Pogoda na jutro



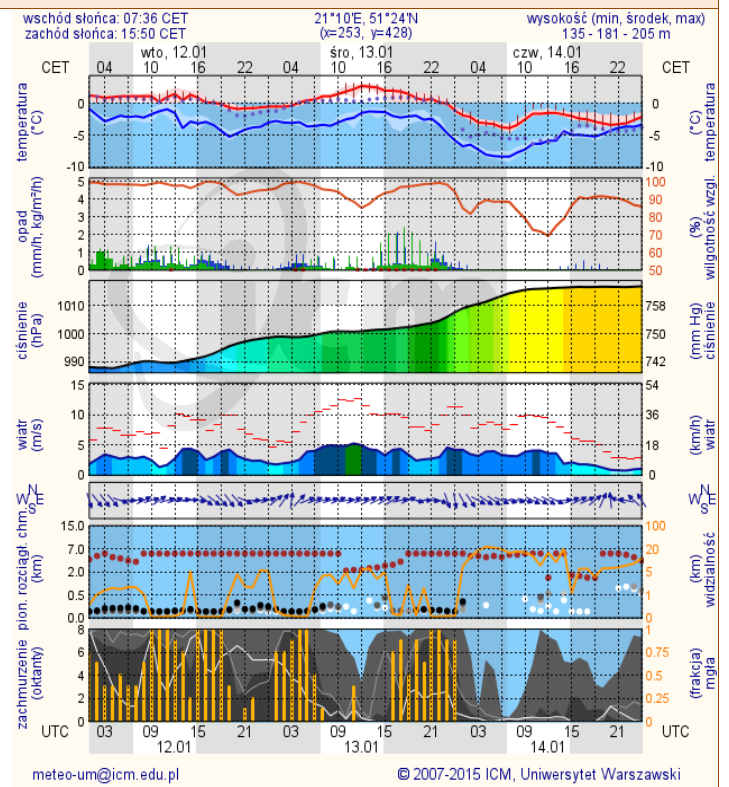
## METEOROGRAMY

### dla głównych miast województwa mazowieckiego:

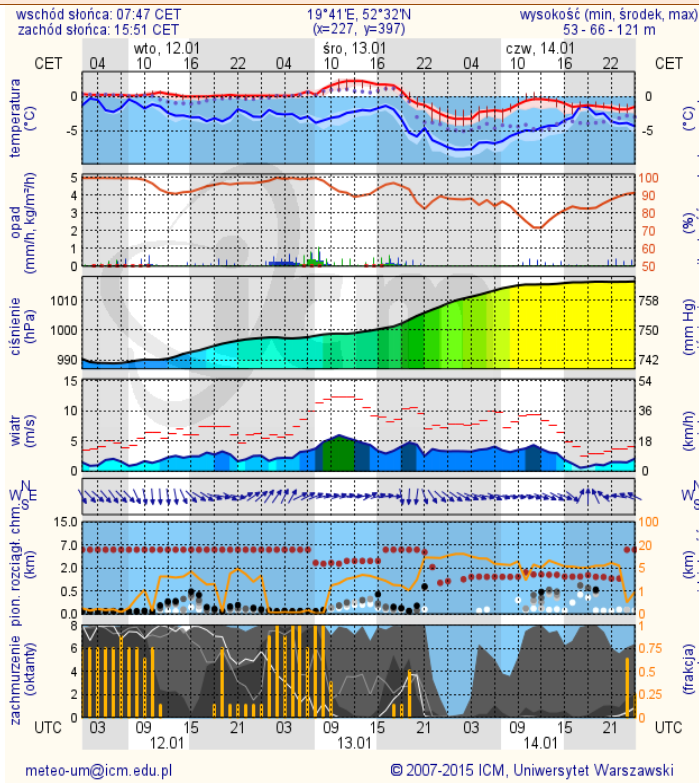
#### Warszawa



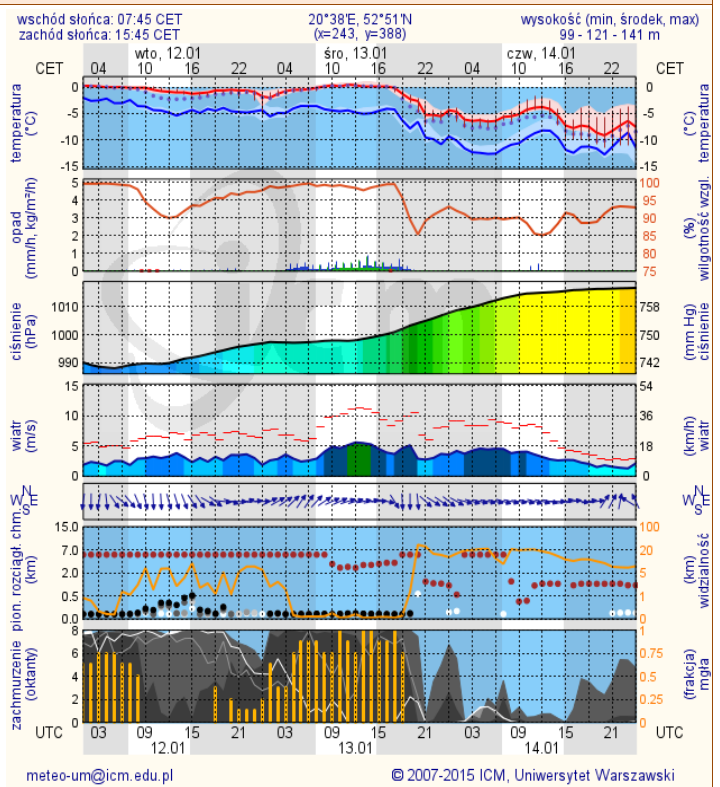
#### Radom



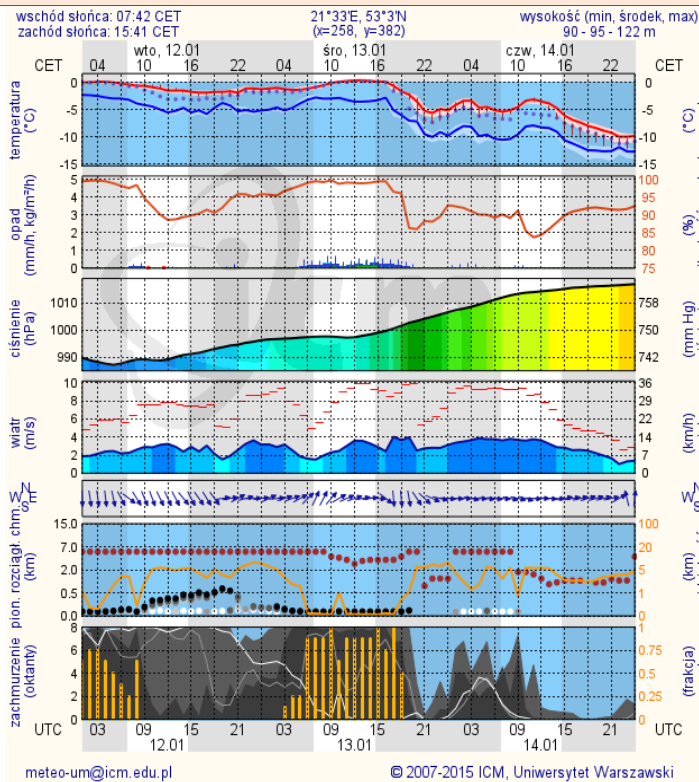
## Płock



## Ciechanów



## Ostrołęka



## Siedlce

