

BIULETYN INFORMACYJNY NR 10/2016
za okres od 10.01.2016 r. godz. 8.00 do 11.01.2016 r. do godz. 8.00

poniedziałek, 11.01.2016 r.



Najważniejsze zdarzenia z minionej doby

1. m.Dobrut(pow. szydlowiecki)- wypadek drogowy

ZESTAWIENIE DANYCH STATYSTYCZNYCH
za okres: 10.01.2016 – 11.01.2016 r.

	KOMENDA STOŁĘCZNA POLICJI		W analizowanym okresie	Od początku roku
	1) Odnotowano wypadków	ogółem	2	33
2) Ofiary śmiertelne w wypadkach drogowych/ kolejowych/ lotniczych		0/0/0	3	
3) Osoby ranne w wypadkach drogowych/kolejowych/lotniczych		1/0/0	39	
4) Utonięcia /wychłodzenia		0/0	0/5	
	KOMENDA WOJEWÓDZKA POLICJI		W analizowanym okresie	Od początku roku
	1) Odnotowano wypadków	ogółem	4	32
2) Ofiary śmiertelne w wypadkach drogowych/ kolejowych/ lotniczych		1/0/0	6	
3) Osoby ranne w wypadkach drogowych/kolejowych/lotniczych		4/0/0	35	
4) Utonięcia/wychłodzenia		0/0	0/2	
	KOMENDA WOJEWÓDZKA PAŃSTWOWEJ STRAŻY POŻARNEJ		W analizowanym okresie	Od początku roku
	1) Liczba pożarów (w tym pożary traw)	ogółem	33	453
2) Ofiary śmiertelne w pożarach/zaczadzenia		0/0	1/0	
3) Osoby ranne w pożarach/zatrute CO		0/0	15/2	
	NADWIŚLAŃSKI ODDZIAŁ STRAŻY GRANICZNEJ		W dniu 10.01.2016	Od początku roku
	1) Ruch graniczny: schengen/ non-schengen	ogółem	21408/12681	210525/109493
2) Złożone wnioski o nadanie statusu uchodźcy		0	13	
3) Cudzoziemcy, którym odmówiono wjazdu do RP/zatrzymano		2/0	18/16	

UTONIĘCIA		WYCHŁODZENIA		ZATRUCIE CO od 01.10.2015 r.	
w ciągu doby	ogółem w roku	w ciągu doby	ogółem w roku	w ciągu doby	Ogółem
0	1	0	7	0	2

BRAK

WYKAZ ZGROMADZEŃ PUBLICZNYCH, IMPREZ MASOWYCH I INNYCH WYDARZEŃ planowanych w dniu 11.01.2016 r.

Godziny imprezy	Rodzaj imprezy	Miejsce/Trasa	Organizator	Liczba uczestników	Uwagi
-----------------	----------------	---------------	-------------	--------------------	-------

ZAGROŻENIA ŚRODOWISKA

Wyniki pomiarów zanieczyszczeń powietrza za minioną dobę [w $\mu\text{g}/\text{m}^3$] na automatycznych stacjach WIOŚ w Warszawie

DATA

10-01-2016

<

>

Kalendarz

Prezentuj dane

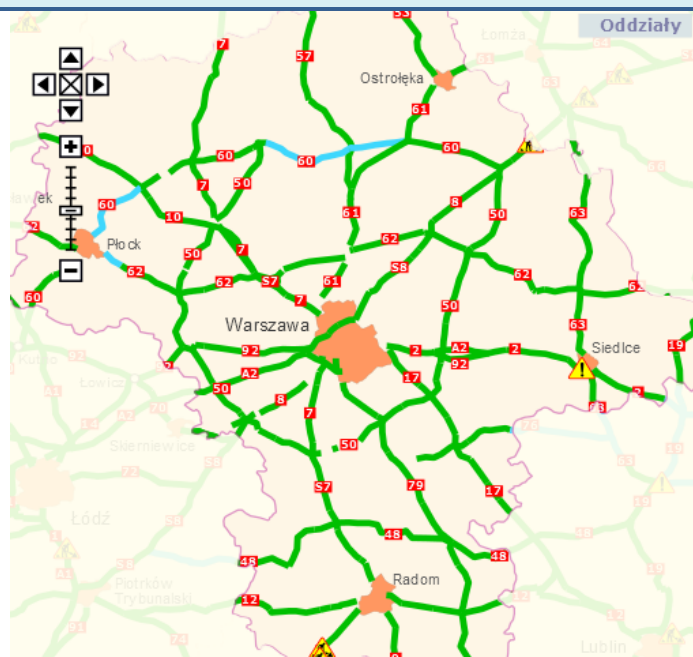
Stacja	PM10		NO2		CO		O3		SO2-S1		SO2-S24	
	$\mu\text{g}/\text{m}^3$	% LV	$\mu\text{g}/\text{m}^3$	% LV	$\mu\text{g}/\text{m}^3$	% LV	$\mu\text{g}/\text{m}^3$	% LV	$\mu\text{g}/\text{m}^3$	% LV	$\mu\text{g}/\text{m}^3$	% LV
Belsk-JGFPAN			33.9	16.91	1255	12.55	39.2	32.53	22.4	6.39	17.2	13.71
Granica-KPN			35.7	17.81			39.5	32.78	11.6	3.31	6.4	5.1
Legionowo-Zegrzyńska												
Otwock-Brzozowa			23.9	11.92	3284	32.84	40.7	33.78	11.6	3.31	5.9	4.7
Piastów-w Pułaskiego			38.6	19.25			38	31.54	14.7	4.19	10.1	8.05
Płock-Reja	35	69.31	27.4	13.67	1313	13.13	44.1	36.6	15.2	4.34	6.8	5.42
Płock-Gimnazjum			29.2	14.56	387	3.87	34.1	28.3	21.1	6.02	10.1	8.05
Radom-Tochtemana	43.2	85.54	29.8	14.86	2854	28.54	32.4	26.89	18.6	5.31	11.8	9.4
Siedlce-Konarskiego	41.3	81.78	15.7	7.83	1450	14.5	34	28.22	6.9	1.97	5.2	4.14
Warszawa-Komunikacyjna	43	85.15	36.7	18.3	1173	11.73						
Warszawa-Marszałkowska	48.7	96.44	74.4	37.11	1684	16.84						
Warszawa-Podlesna							27.2	22.57				
Warszawa-Targówek	27.2	53.86	35.2	17.56	1126	11.26	34	28.22	8.3	2.37	5.5	4.38
Warszawa-Ursynów	31.1	61.58	30.4	15.16			33	27.39	15.1	4.31	10.6	8.45
Żyrardów-Roosevelta	43.3	85.74										

Skala jakości powietrza

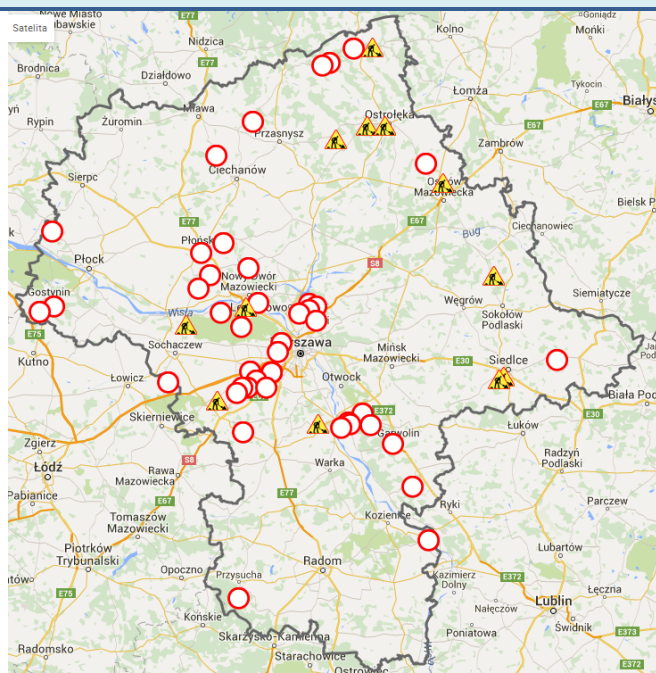
	PM10 - 1h	PM10 - 24h	NO ₂ - 1h	CO - 8h	O ₃ - 1h	O ₃ - 8h	SO ₂ - 1h	SO ₂ - 24h
Bardzo dobry	0-20	0-20	0-40	0-2000	0-24	0-24	0-70	0-25
Dobry	20-60	20-60	40-120	2000-6000	24-72	24-72	70-210	25-50
Umiarkowany	60-100	60-100	120-200	6000-10000	72-120	72-120	210-350	60-100
Dostateczny	100-140	100-140	200-280	10000-140000	120-168	120-168	350-490	100-125
Zły	140-200	140-200	280-400	>140000	168-240	168-240	490-700	>125
Bardzo zły	>200	>200	>400		>240	>240	>700	

Utrudnienia na drogach

Drogi krajowe

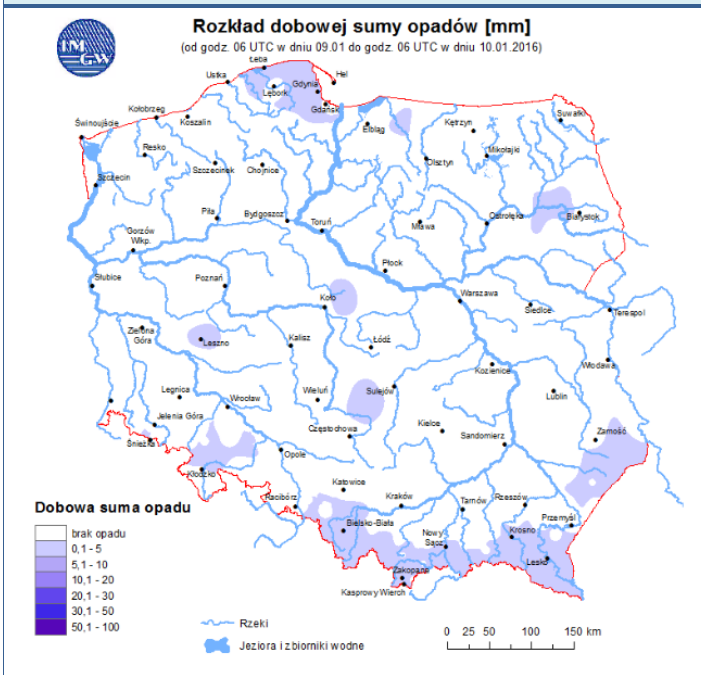


Drogi wojewódzkie

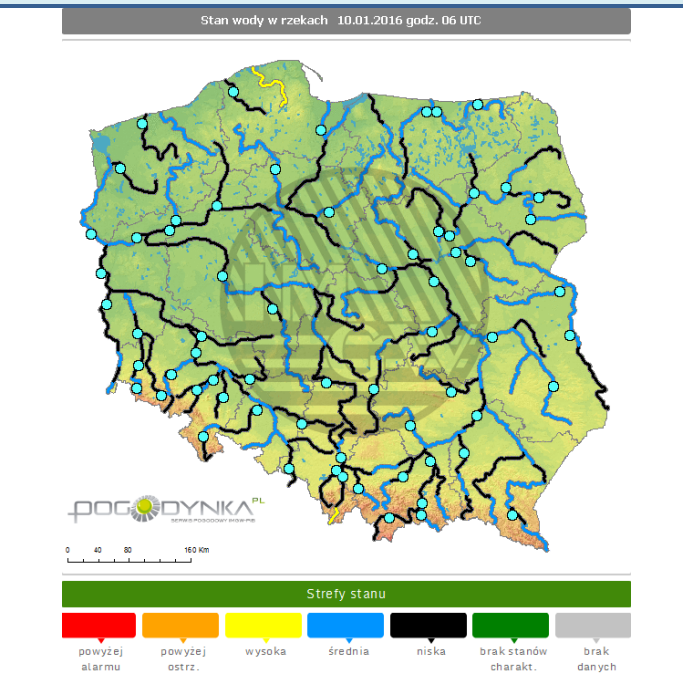


INFORMACJE HYDROLOGICZNO - METEOROLOGICZNE

Rozkład dobowej sumy opadów



Stan wody na głównych rzekach Polski

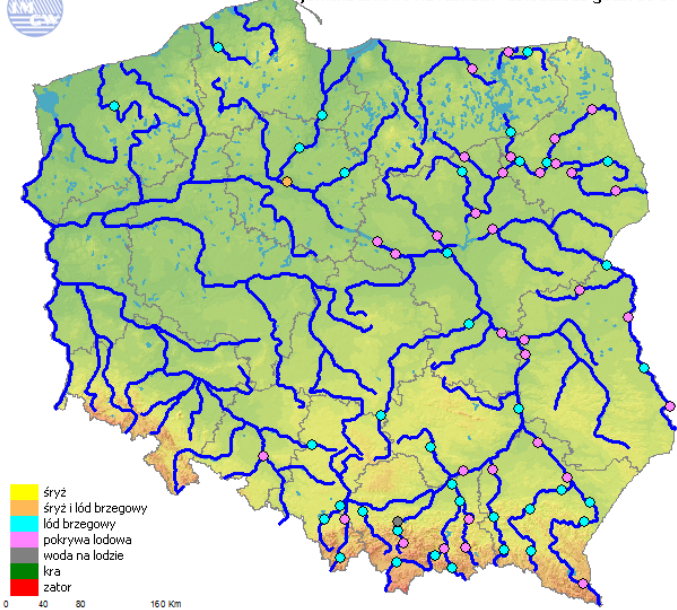


Zjawiska lodowe

Ostrzeżenia meteorologiczne



Zjawiska lodowe na rzekach 10.01.2016 godz. 06 UTC



OSTRZEŻENIE Nr 5

Zjawisko: Opady mrażące
Stożek zagrożenia: 1

Biuro: Biuro Prognoz Meteorologicznych i Komercyjnych

Obszar: województwo mazowieckie

Ważność: od 2016-01-10 13:45:00 do 2016-01-11 07:00:00

Przebieg: W rejonie Radomia o godz. 13:00 zaobserwowano słabe opady mrażącego deszczu. Prognozuje się nadal, na obszarze całego województwa, wystąpienia słabych, przejściowych opadów mrażącego deszczu, powodującego gotoleńdz.

Prawdopodobieństwo: 80%

Uwagi: Brak.

Czas wydania: 2016-01-10 13:42:00

Synoptyk: Mateusz Barczyk

Brak aktualnych danych RZGW o zjawiskach lodowych na dzień 10.01.2016 r.

ZJAWISKA LODOWE

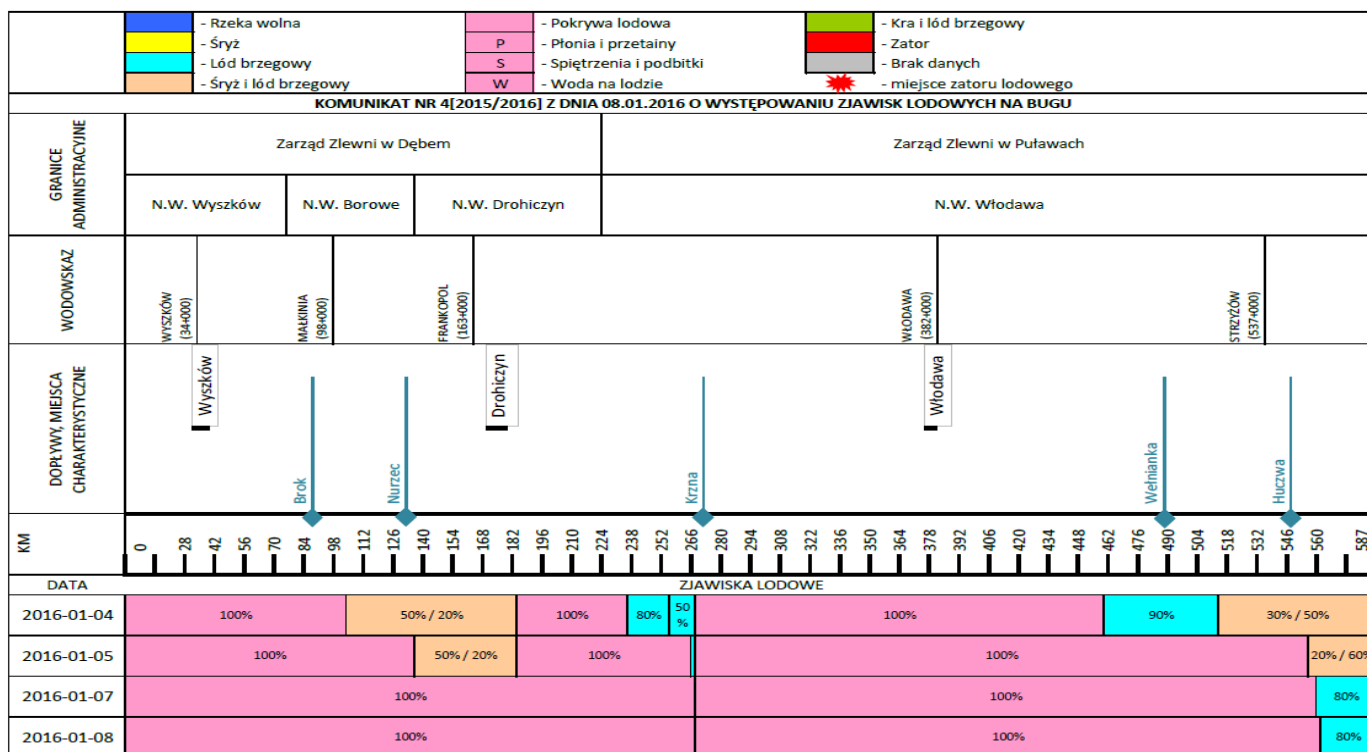
Wisła

	- Rzeka wolna		- Pokrywa lodowa		- Kra i lód brzegowy		- lodolamacze
	- Śryż		- Płonia i przetainy		- Zator		
	- Lód brzegowy		- Spiętrzenia i podbitki		- Brak danych		
	- Śryż i lód brzegowy		- Woda na lodzie		- miejsce zatoru lodowego		

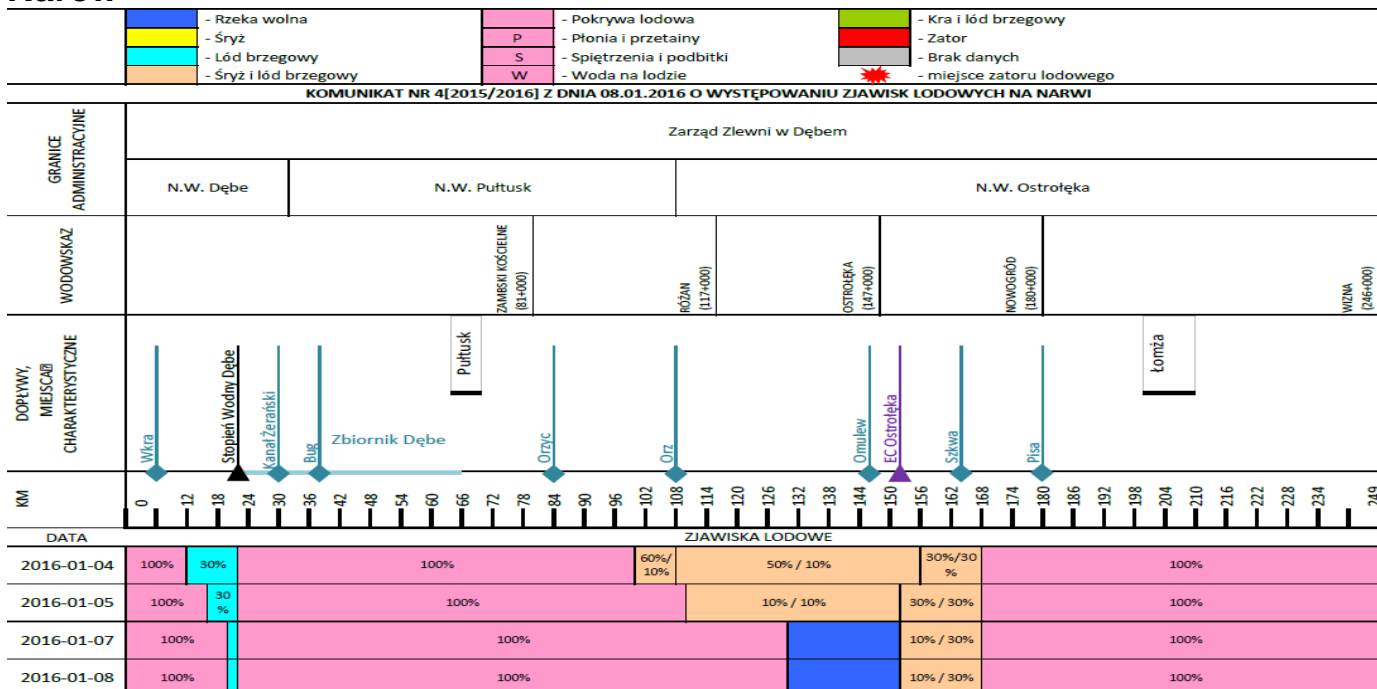
KOMUNIKAT NR 4(2015/2016) Z DNIA 08.01.2016 O WYSTĘPOWANIU ZJAWISK LODOWYCH NA WISŁĘ

GRANICE ADMINISTRACYJNE	Zarząd Zlewni w Puławach			Zarząd Zlewni w Warszawie																																												
	N.W. Annopol	N.W. Puławy	N.W. Kozienice	N.W. Góra Kalwaria	N.W. Żerań	N.W. Płock		N.W. Włocławek																																								
WODOWSKAZ	ANNOPOL (298+400)	PULAWY (372+000)	DEBLIN (394+000)	WARSAWA (513+000)	MODLIN (552+000)	WYSZCZOGÓD (587+000)	KŁPA POLSKA (607+000)	WŁOCŁAWEK (679+000)																																								
DOPŁYWY, MIEJSCA CHARAKTERYSTYCZNE		Puławy	Dęblin	Góra Kalwaria	Warszawa	Narew	Płock	Włocławek																																								
KM	295	311	319	327	335	343	351	359	367	375	383	391	399	407	415	423	431	439	447	455	463	471	479	487	495	503	511	519	527	535	543	551	559	567	575	583	591	599	607	615	623	631	639	647	655	663	671	684
DATA	ZJAWISKA LODOWE																																															
2016-01-04	10%/50%	100%	30%/60%	70%/20%	100%	10%	20%	70%/30%	80%/20%	70%	90%	10-12cm / 100%																																				
2016-01-05		100%	20%/50%	100%	10%/40%	10%/10%	30%/70%			70%	100%	10-15cm / 100%																																				
2016-01-07	60%	100%	60%/30%	50%	100%	40%/20%	50%	10%	50%	100%	100%	40%	40%	10%	14-16cm / 100%																																	
2016-01-08	60%	100%	70%/30%	40%	100%	50%	10%	50%	100%	100%		40%	40%	10%	14-16cm / 100%																																	

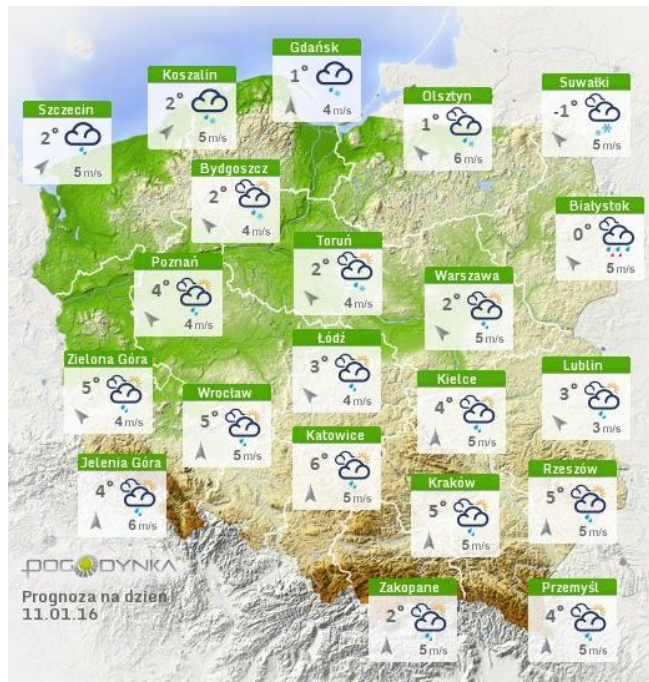
Bug



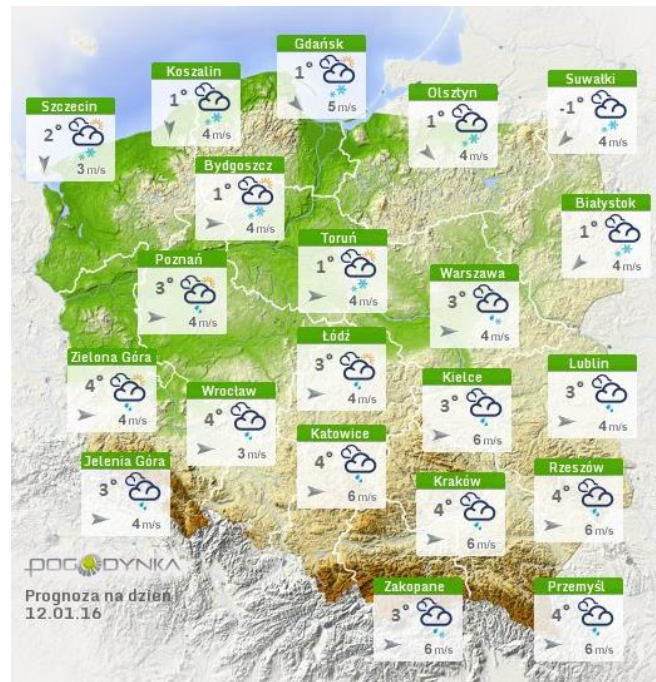
Narew



Prognoza pogody na dziś



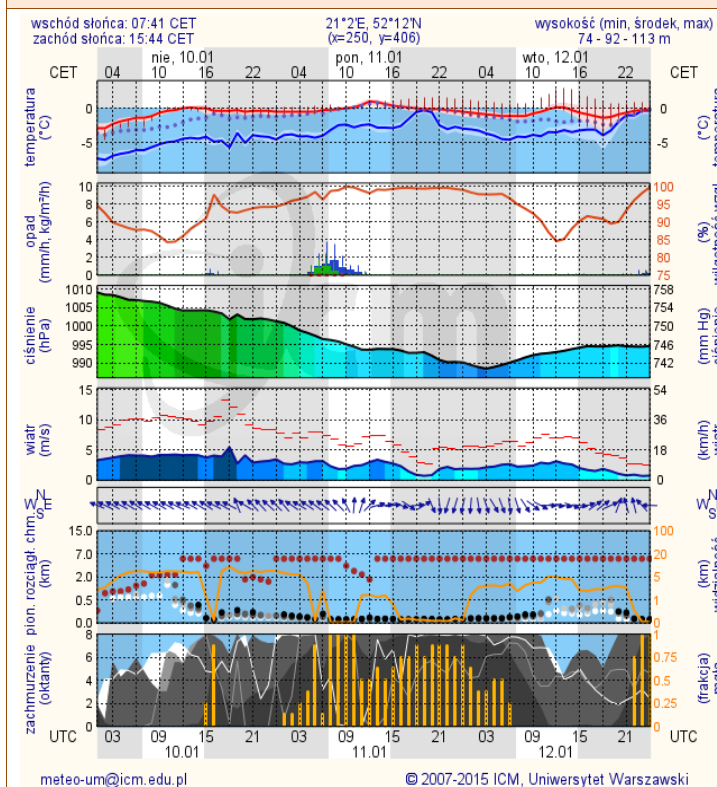
Pogoda na jutro



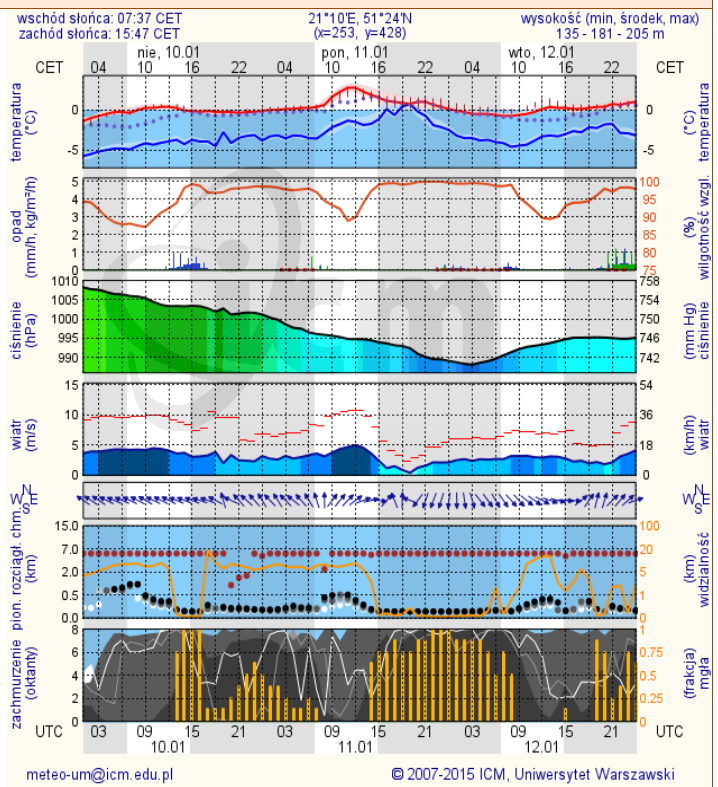
METEOROGRAMY

dla głównych miast województwa mazowieckiego:

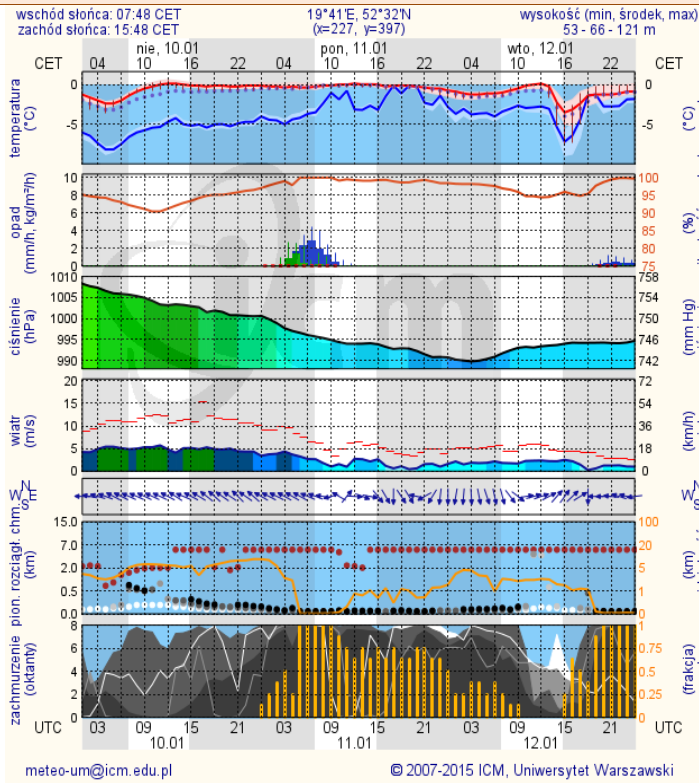
Warszawa



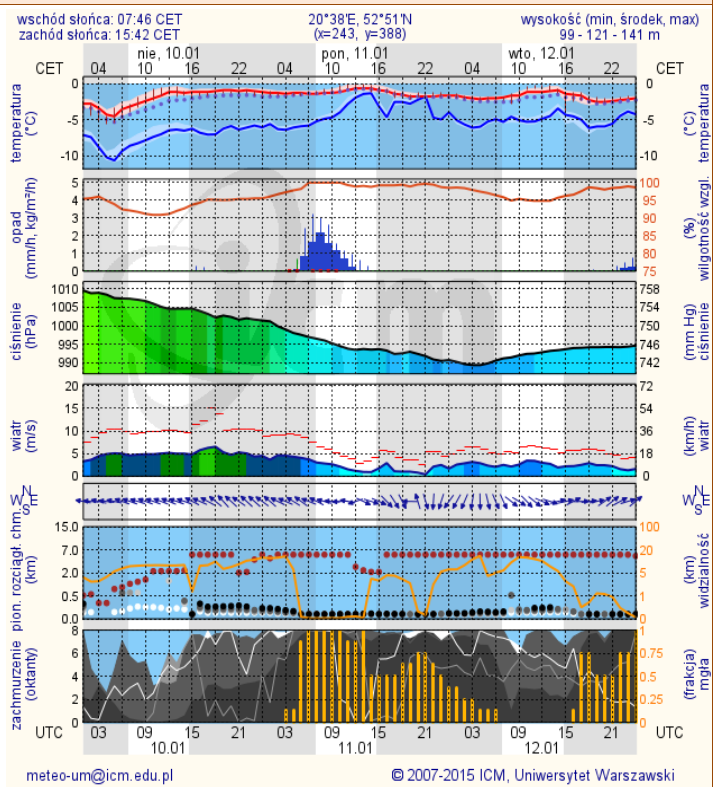
Radom



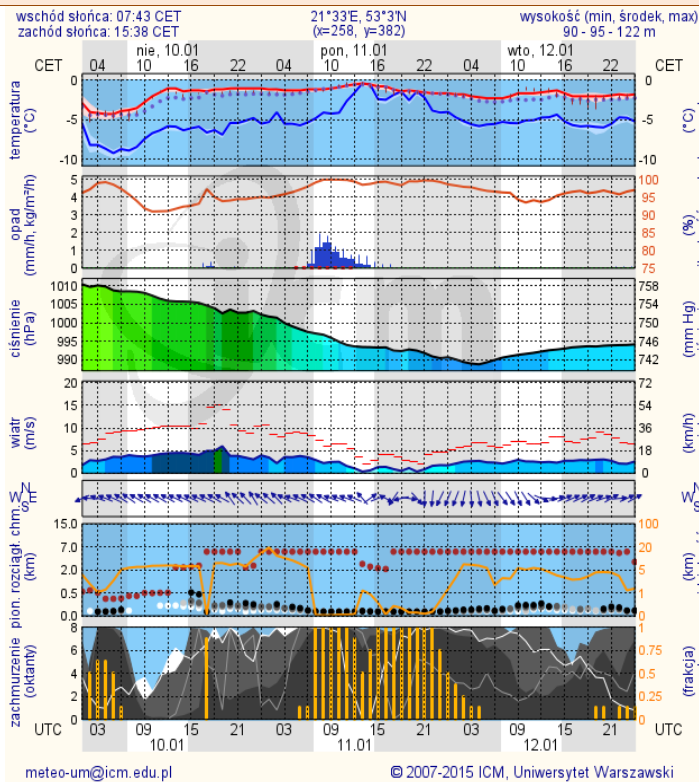
Płock



Ciechanów



Ostrołęka



Siedlce

