

BIULETYN INFORMACYJNY NR 9/2016
za okres od 09.01.2016 r. godz. 8.00 do 10.01.2016 r. do godz. 8.00

niedziela, 10.01.2016 r.



Najważniejsze zdarzenia z minionej doby

1. Elektrownia Kozienice – niski poziom wody, zmniejszenie mocy na blokach energetycznych.
2. Warszawa - manifestacja KOD.
3. Pruszków ul. Piękna 7 – pożar poddasza domu wielorodzinnego.

ZESTAWIENIE DANYCH STATYSTYCZNYCH
za okres: 09.01.2016 – 10.01.2016 r.

	KOMENDA STOŁĘCZNA POLICJI		W analizowanym okresie	Od początku roku
	1) Odnotowano wypadków	ogółem	2	31
2) Ofiary śmiertelne w wypadkach drogowych/ kolejowych/ lotniczych		1/0/0	3	
3) Osoby ranne w wypadkach drogowych/kolejowych/lotniczych		3/0/0	38	
4) Utonięcia /wychłodzenia		0/0	0/5	
	KOMENDA WOJEWÓDZKA POLICJI		W analizowanym okresie	Od początku roku
	1) Odnotowano wypadków	ogółem	5	28
2) Ofiary śmiertelne w wypadkach drogowych/ kolejowych/ lotniczych		0/0/0	5	
3) Osoby ranne w wypadkach drogowych/kolejowych/lotniczych		9/0/0	31	
4) Utonięcia/wychłodzenia		0/0	0/2	
	KOMENDA WOJEWÓDZKA PAŃSTWOWEJ STRAŻY POŻARNEJ		W analizowanym okresie	Od początku roku
	1) Liczba pożarów (w tym pożary traw)	ogółem	40	420
2) Ofiary śmiertelne w pożarach/zaczadzenia		0/0	1/0	
3) Osoby ranne w pożarach/zatrute CO		2/0	15/2	
	NADWIŚLAŃSKI ODDZIAŁ STRAŻY GRANICZNEJ		W dniu 09.01.2016	Od początku roku
	1) Ruch graniczny: schengen/ non-schengen	ogółem	17938/10828	189117/96812
2) Złożone wnioski o nadanie statusu uchodźcy		0	13	
3) Cudzoziemcy, którym odmówiono wjazdu do RP/zatrzymano		1/3	16/16	

UTONIĘCIA		WYCHŁODZENIA		ZATRUCIE CO od 01.10.2015 r.	
w ciągu doby	ogółem w roku	w ciągu doby	ogółem w roku	w ciągu doby	Ogółem
0	1	0	7	0	2

WYKAZ ZGROMADZEŃ PUBLICZNYCH, IMPREZ MASOWYCH I INNYCH WYDARZEŃ planowanych w dniu 10.01.2016 r.

Godziny imprezy	Rodzaj imprezy	Miejsce/Trasa	Organizator	Liczba uczestników	Uwagi
16.45-21.00	zgromadzenie	<u>zbiórka</u> : ul. Świętojańska 10 przed kościołem Matki Bożej Łaskawej, <u>przemarsz</u> : ul. Świętojańska, pl. Zamkowy, Krakowskie Przedmieście, pl. Powstańców Warszawy przed siedzibę Telewizyjnej Agencji Informacyjnej, ul. Moniuszki, Jasna, Zgoda, Bracka, Krucza, Żurawia, pl. Trzech Krzyży, al. Ujazdowskie, ul. Matejki, przed budynek Ambasady Kanady, ul. Wiejska przed gmach Sejmu RP	bdb	300	modlitwa o zmiany w mediach i o nawrócenie środowisk dziennikarskich oraz pokuta wobec niewypełnienia Ślubów Jasnogórskich
18.00-22.00	zgromadzenie	ul. Krakowskie Przedmieście 48/50, przed Pałacem Prezydenckim	osoba prywatna	2000	oddanie hołdu ofiarom katastrofy smoleńskiej
20.00 - 22.00	zgromadzenie	<u>zbiórka</u> ul.Świętojańska 8, przed Archikatedrą Świętego Jana, <u>przemarsz</u> Traktem Królewskim przed Pałac Prezydencki przy ul. Krakowskie Przedmieście 48/50	osoba prywatna	2000	oddanie hołdu ofiarom katastrofy smoleńskiej
bdb	masowa artystyczno-rozrywkowa	Karczew ul. Westerplatte 55 - Miejski Ośrodek Sportu i Rekreacji	Miejski Ośrodek Sportu i Rekreacji w Karczewie	bdb	24. Finał Wielkiej Orkiestry Świątecznej Pomocy

ZAGROŻENIA ŚRODOWISKA

Wyniki pomiarów zanieczyszczeń powietrza za minioną dobę [w µg/m³] na automatycznych stacjach WIOŚ w Warszawie

DATA: 09-01-2016 < > Kalendarz Prezentuj dane

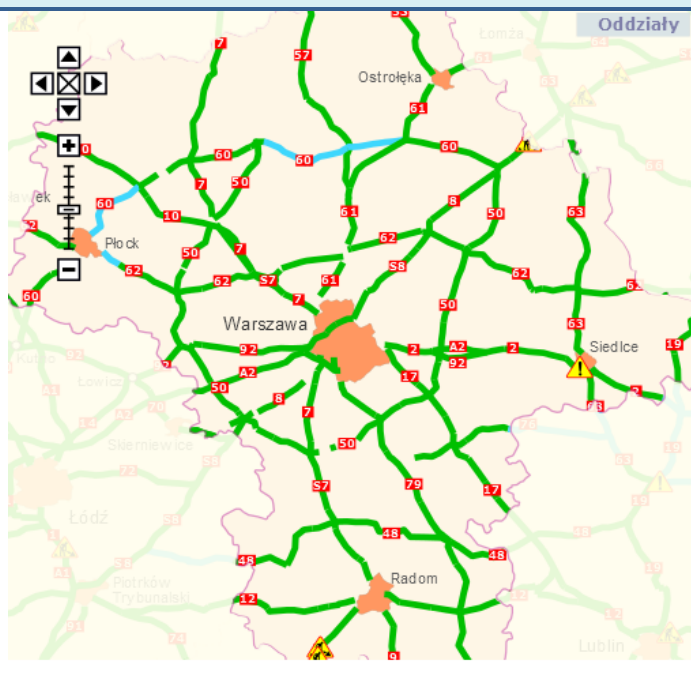
Stacja	PM 10		NO2		CO		O3		SO2-S1		SO2-S24	
	µg/m3	% LV	µg/m3	% LV	µg/m3	% LV	µg/m3	% LV	µg/m3	% LV	µg/m3	% LV
Belsk-IGFAN			49	24.44	1087	10.87	48.1	39.92	17.8	5.08	15.9	12.67
Granica-KPN			18	8.98			43.1	35.77	7.8	2.23	5.1	4.06
Legionowo-Zegrzyńska			21.9	10.92			33.1	27.47	7.4	2.11	4.3	3.43
Otwock-Brzoza wa			58.9	29.38	3266	32.66	34.3	28.46	13.1	3.74	6.3	5.02
Piastów-Pułaskiego			66.8	33.32			38	31.54	19.8	5.65	10.9	8.69
Płock-Reja	22.3	44.16	25.6	12.77	1257	12.57	43.1	35.77	12.9	3.68	4.6	3.67
Płock-Gimnazjum			18.5	9.23	420	4.2	34.5	28.63	16.5	4.71	4.8	3.82
Radom-To chtemana	56	110.89	91.4	45.59	3018	30.18	41.5	34.44	29	8.27	13	10.36
Siedlce-Konarskiego	64.4	127.52	43.7	21.8	1492	14.92	40.4	33.53	12.4	3.54	7.9	6.29
Warszawa-Komunikacyjna	40.3	79.8	98.4	49.08	1182	11.82						
Warszawa-Marszałkowska	41.1	81.39	82.2	41	1540	15.4						
Warszawa-Podleśna							30.3	25.15				
Warszawa-Targówek	27.4	54.26	62.8	31.32	980	9.8	29.3	24.32	40.1	11.44	16.2	12.91
Warszawa-Ursynów	29.8	59.01	76	37.91			31.6	26.22	13.9	3.97	10.3	8.21
Żyrardów-Roosevelta	55.3	109.5										

Skala jakości powietrza

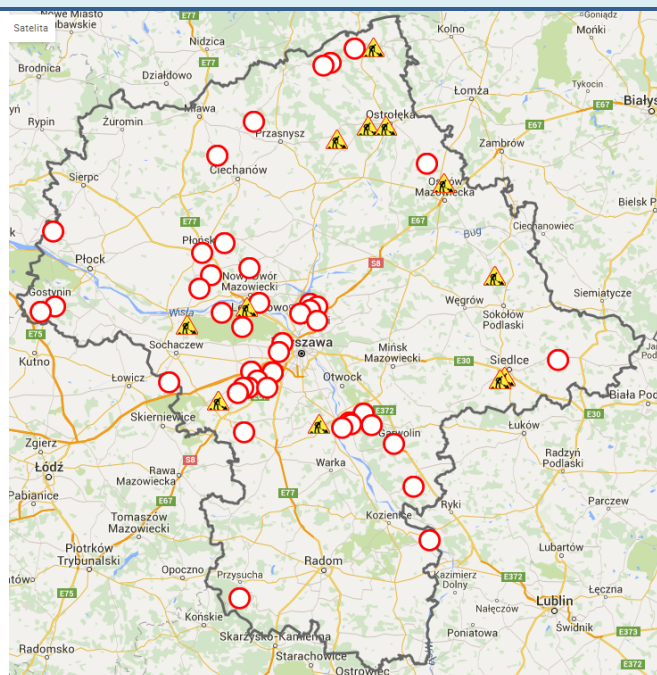
	PM10 - 1h	PM10 - 24h	NO ₂ - 1h	CO - 8h	O ₃ - 1h	O ₃ - 8h	SO ₂ - 1h	SO ₂ - 24h
Bardzo dobry	0-20	0-20	0-40	0-2000	0-24	0-24	0-70	0-25
Dobry	20-50	20-50	40-120	2000-5000	24-72	24-72	70-210	25-50
Umiarkowany	50-100	50-100	120-200	5000-10000	72-120	72-120	210-350	50-100
Dostateczny	100-140	100-140	200-280	10000-140000	120-168	120-168	350-490	100-125
Zły	140-200	140-200	280-400	>140000	168-240	168-240	490-700	>125
Bardzo zły	>200	>200	>400		>240	>240	>700	

Utrudnienia na drogach

Drogi krajowe

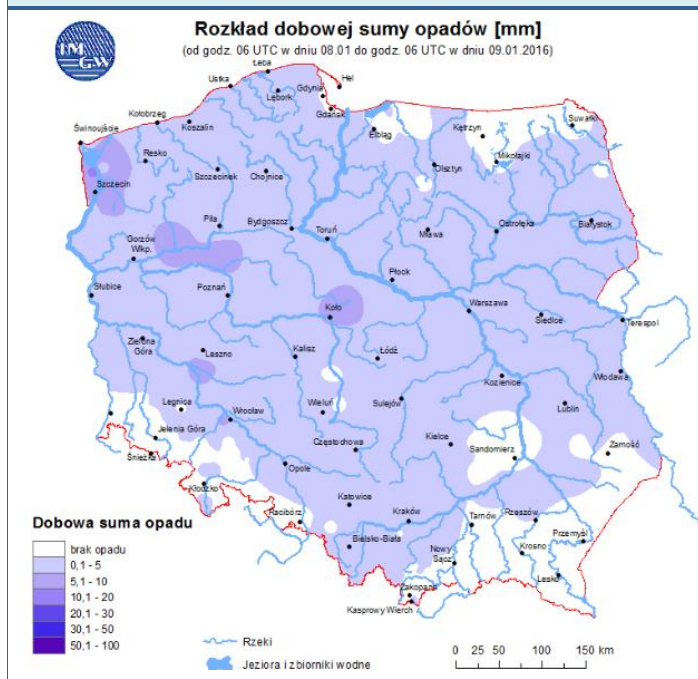


Drogi wojewódzkie

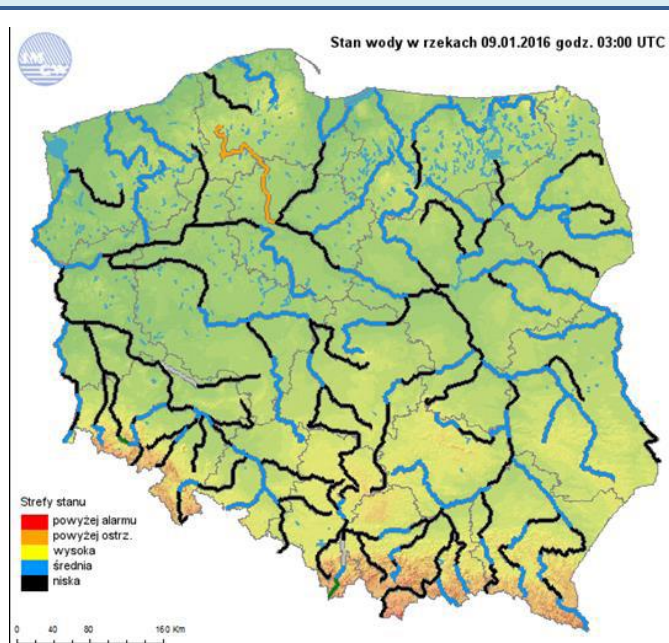


INFORMACJE HYDROLOGICZNO - METEOROLOGICZNE

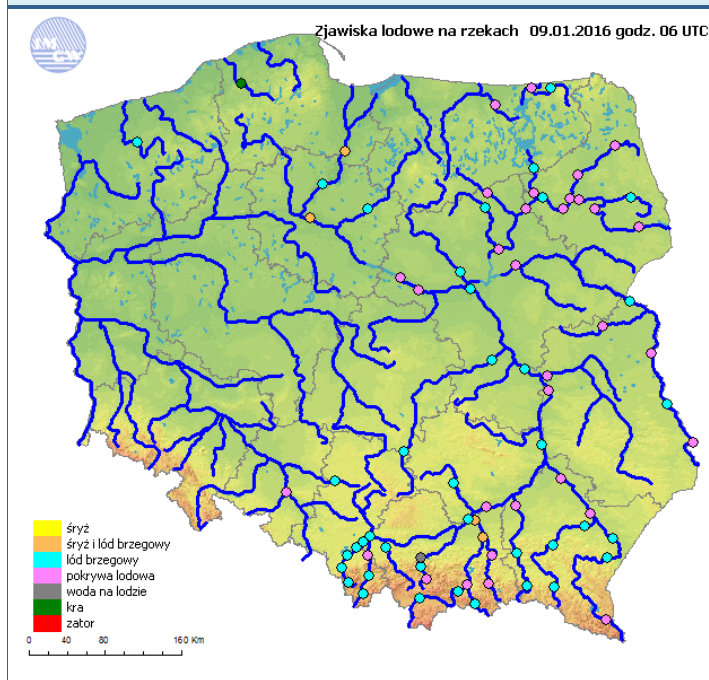
Rozkład dobowej sumy opadów



Stan wody na głównych rzekach Polski



Zjawiska lodowe



Ostrzeżenia meteorologiczne

Zjawisko/Stopień zagrożenia: **Oblodzenie/1**

Obszar: województwo mazowieckie

Ważność: od 2016-01-09 godz.17.00 do 2016-01-10 godz. 07.00

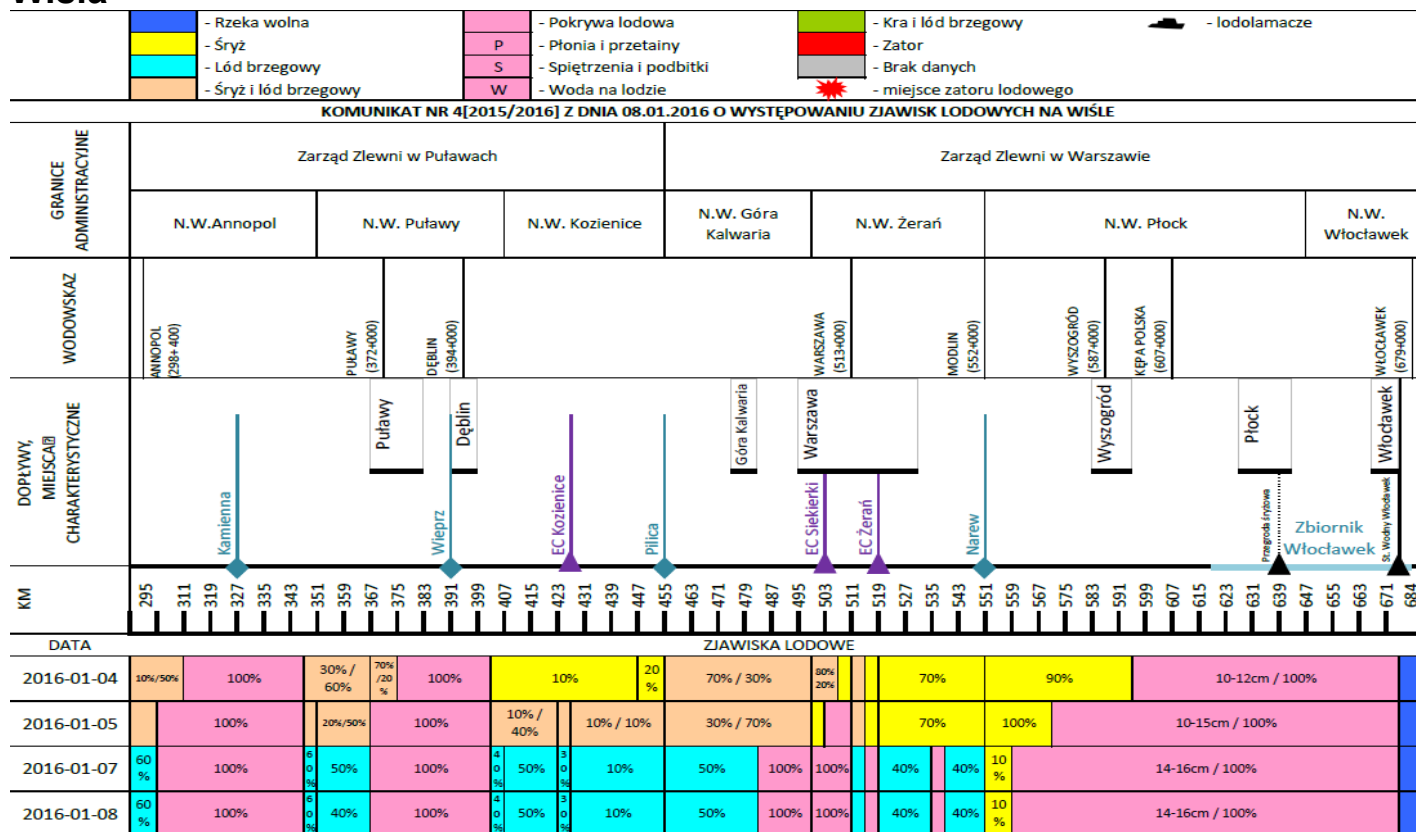
Przebieg: Prognozuje się spadek temperatury powietrza poniżej 0°C powodujący zamarzanie mokrych nawierzchni dróg i chodników. Temperatura minimalna od -5°C do -3°C, przy gruncie od -6°C do -4°C.

Prawdopodobieństwo wystąpienia zjawiska: 90%

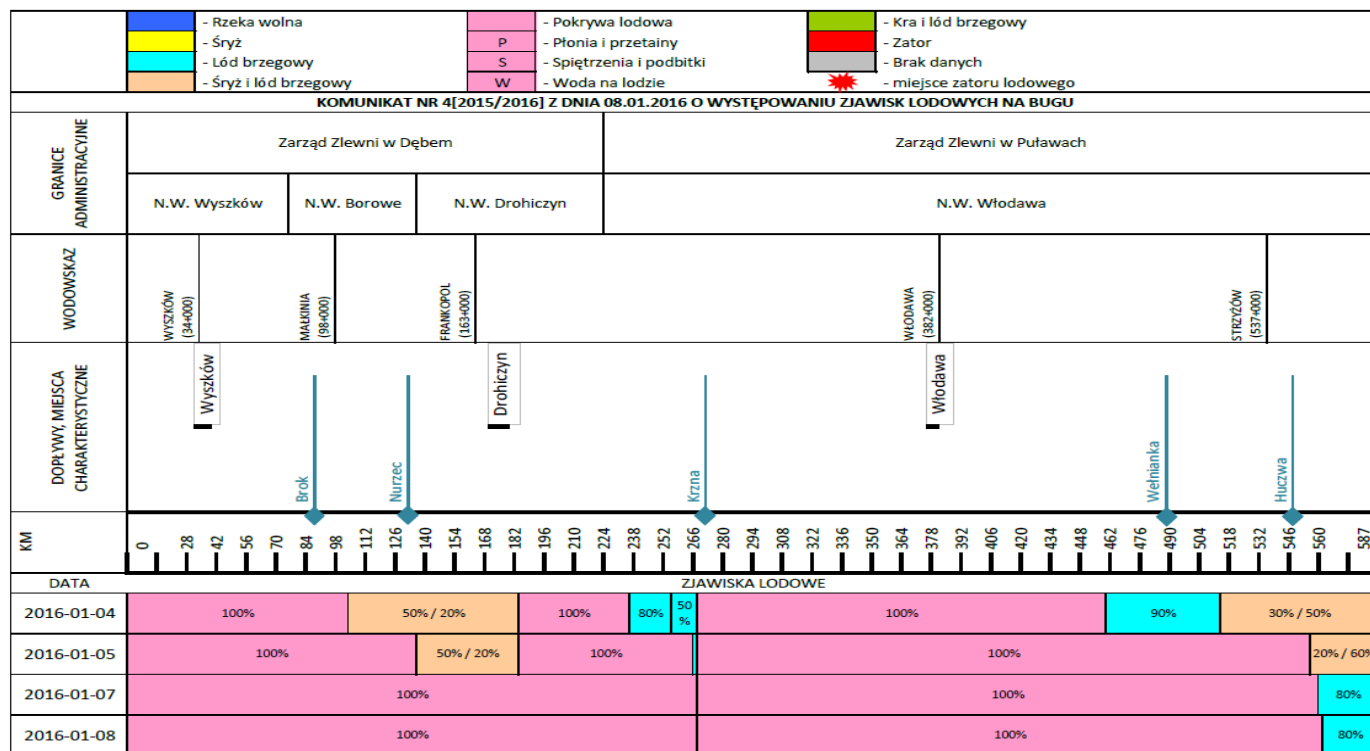
Brak aktualnych danych RZGW o zjawiskach lodowych na dzień 09.01.2016 r.

ZJAWISKA LODOWE

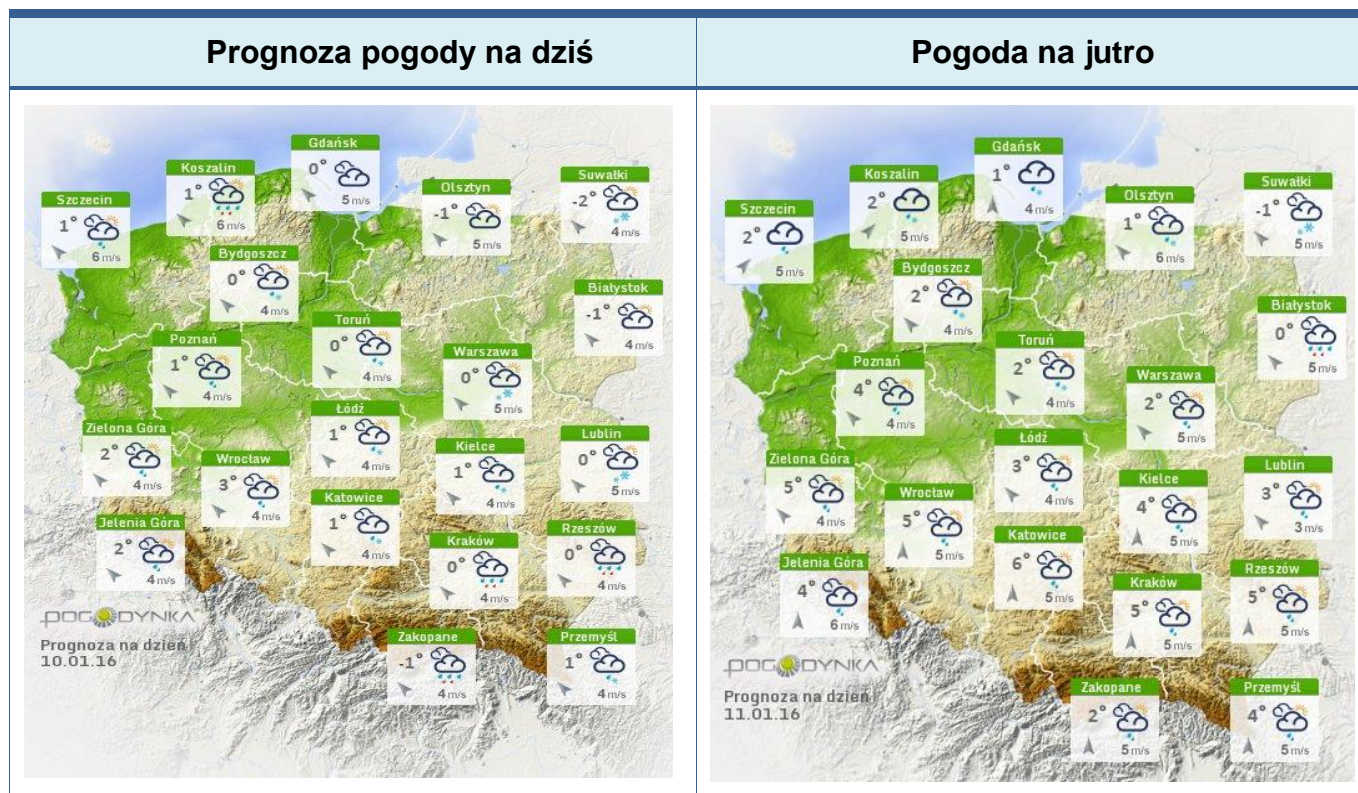
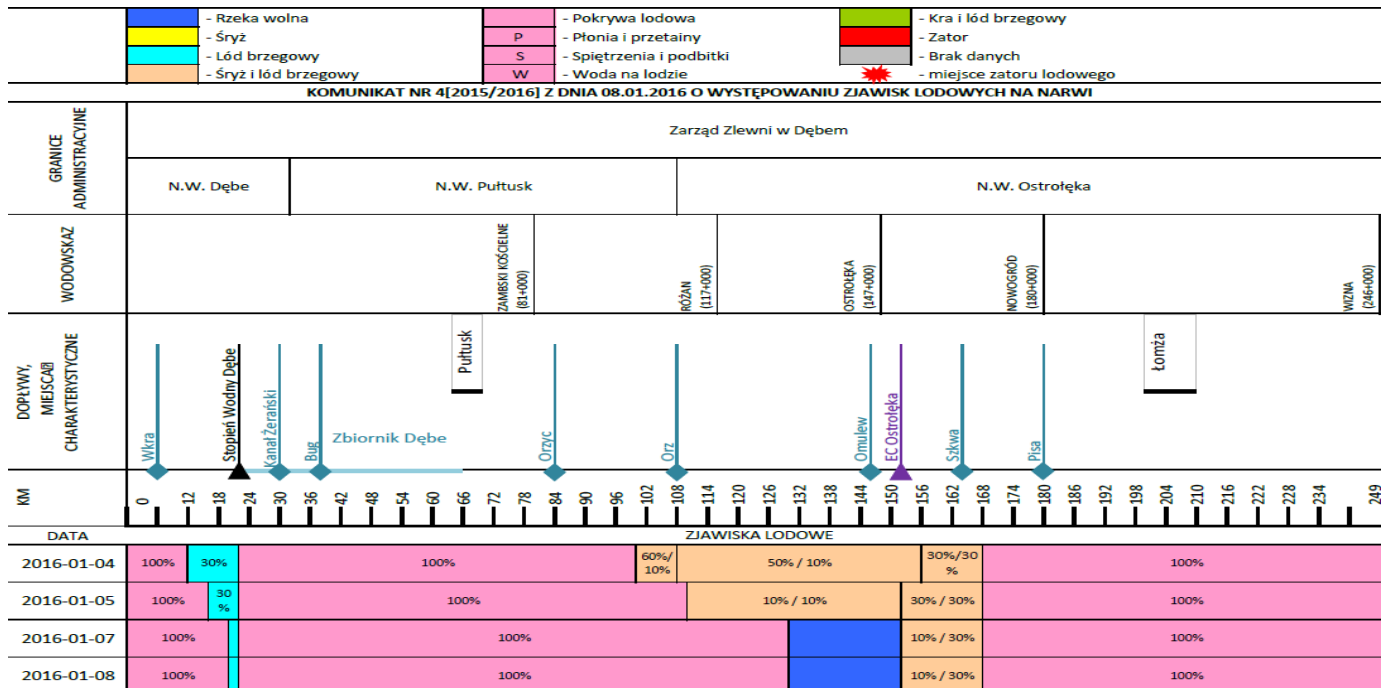
Wisła



Bug



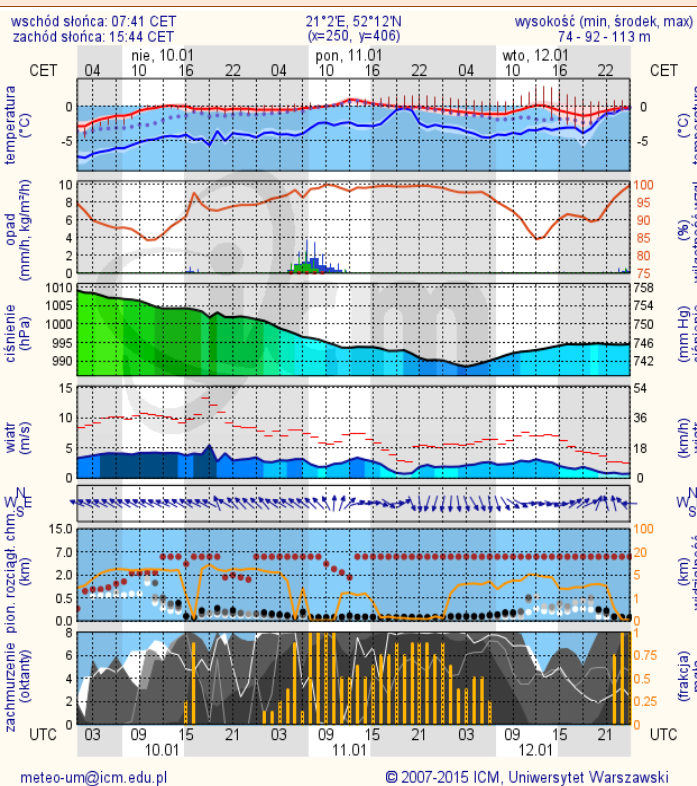
Narew



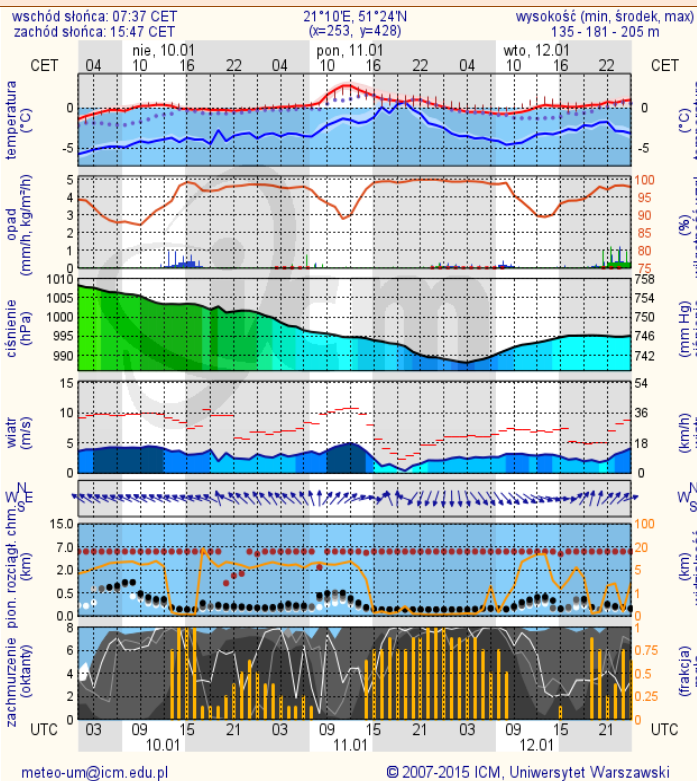
METEOROGRAMY

dla głównych miast województwa mazowieckiego:

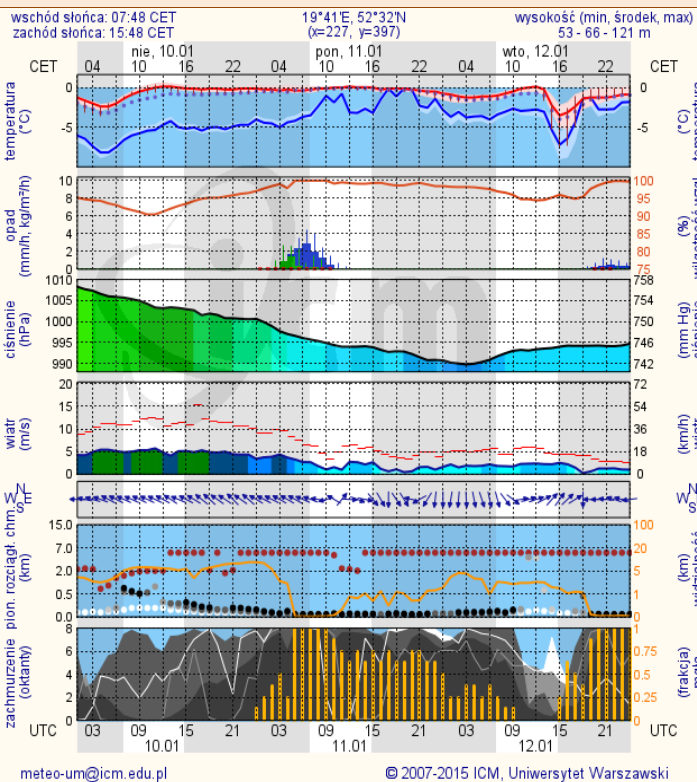
Warszawa



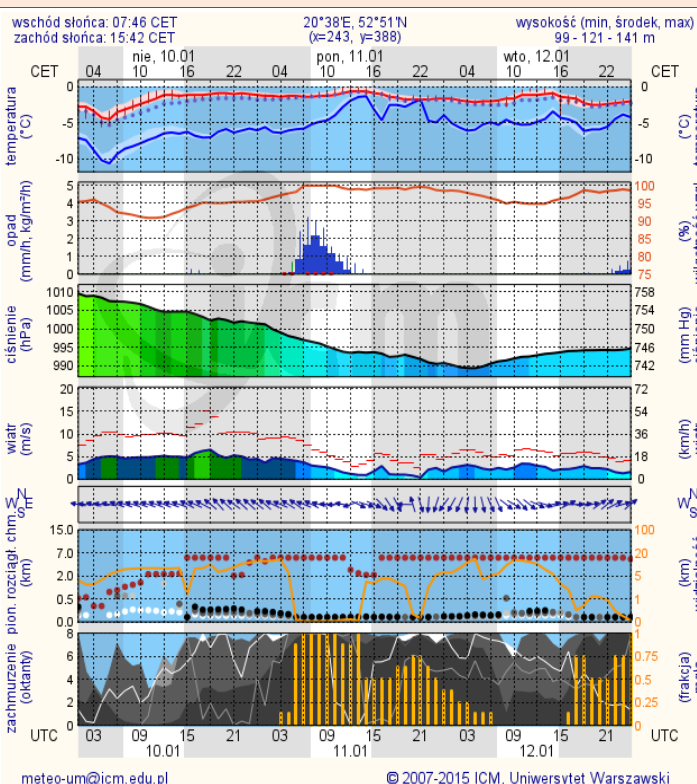
Radom



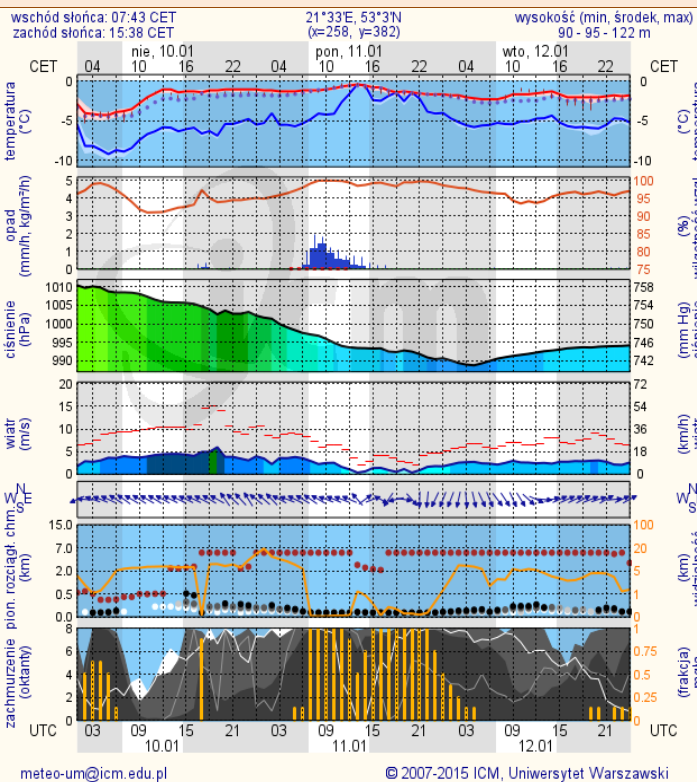
Płock



Ciechanów



Ostrołęka



Siedlce

