

BIULETYN INFORMACYJNY NR 8/2016
za okres od 08.01.2016 r. godz. 8.00 do 09.01.2016 r. do godz. 8.00

sobota, 09.01.2016 r.



Najważniejsze zdarzenia z minionej doby

1. Elektrownia Kozienice – niski poziom wody, zmniejszenie mocy na blokach energetycznych.
2. Elektrownia Kozienice – martwe ryby w rejonie zrzutu wody
3. Zagórze pow. miński – zderzenie 2 pojazdów, 5 osób rannych.
4. Szczechowo pow. sierpecki – zderzenie 2 pojazdów, 2 ofiary śmiertelne.

ZESTAWIENIE DANYCH STATYSTYCZNYCH
za okres: 08.01.2016 – 09.01.2016 r.

	KOMENDA STOŁĘCZNA POLICJI		W analizowanym okresie	Od początku roku
	1) Odnotowano wypadków	ogółem	9	29
2) Ofiary śmiertelne w wypadkach drogowych/ kolejowych/ lotniczych		0/0/0	2	
3) Osoby ranne w wypadkach drogowych/kolejowych/lotniczych		13/0/0	35	
4) Utonięcia /wychłodzenia		0/0	0/5	
	KOMENDA WOJEWÓDZKA POLICJI		W analizowanym okresie	Od początku roku
	1) Odnotowano wypadków	ogółem	7	23
2) Ofiary śmiertelne w wypadkach drogowych/ kolejowych/ lotniczych		2/0/0	5	
3) Osoby ranne w wypadkach drogowych/kolejowych/lotniczych		8/0/0	22	
4) Utonięcia/wychłodzenia		0/0	0/2	
	KOMENDA WOJEWÓDZKA PAŃSTWOWEJ STRAŻY POŻARNEJ		W analizowanym okresie	Od początku roku
	1) Liczba pożarów (w tym pożary traw)	ogółem	34	380
2) Ofiary śmiertelne w pożarach/zaczadzenia		0/0	1/0	
3) Osoby ranne w pożarach/zatrute CO		3/0	13/2	
	NADWIŚLAŃSKI ODDZIAŁ STRAŻY GRANICZNEJ		W dniu 08.01.2016	Od początku roku
	1) Ruch graniczny: schengen/ non-schengen	ogółem	21123/10930	171179/85984
2) Złożone wnioski o nadanie statusu uchodźcy		2	13	
3) Cudzoziemcy, którym odmówiono wjazdu do RP/zatrzymano		3/4	15/13	

UTONIĘCIA		WYCHŁODZENIA		ZATRUCIE CO od 01.10.2015 r.	
w ciągu doby	ogółem w roku	w ciągu doby	ogółem w roku	w ciągu doby	Ogółem
0	1	0	7	0	2

WYKAZ ZGROMADZEŃ PUBLICZNYCH, IMPREZ MASOWYCH I INNYCH WYDARZEŃ planowanych w dniu 09.01.2016 r.

Godziny imprezy	Rodzaj imprezy	Miejsce/Trasa	Organizator	Liczba uczestników	Uwagi
12.00-16.30	zgromadzenie	pl. Powstańców Warszawy - przed gmachem Telewizyjnej Agencji Informacyjnej	osoba prywatna	3 000	-
14.00	zgromadzenie	ul. Woronicza 17 przed TVP	Komitet Obrony Demokracji	bdb	Protest KOD w sprawie obrony wolnych mediów

ZAGROŻENIA ŚRODOWISKA

Wyniki pomiarów zanieczyszczeń powietrza za minioną dobę [w $\mu\text{g}/\text{m}^3$] na automatycznych stacjach WIOŚ w Warszawie

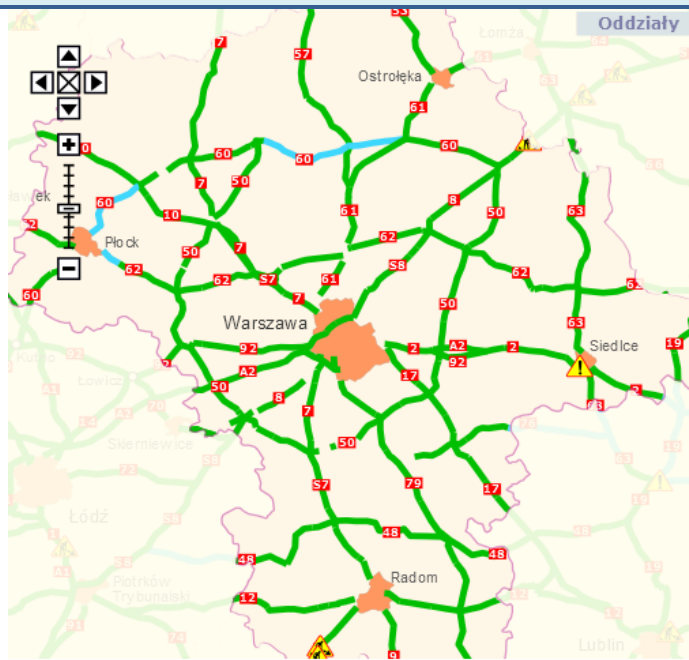
Stacja	PM10		NO2		CO		O3		SO2-S1		SO2-S24	
	$\mu\text{g}/\text{m}^3$	% LV	$\mu\text{g}/\text{m}^3$	% LV	$\mu\text{g}/\text{m}^3$	% LV	$\mu\text{g}/\text{m}^3$	% LV	$\mu\text{g}/\text{m}^3$	% LV	$\mu\text{g}/\text{m}^3$	% LV
Belsk-IGFPAN			26.2	13.07	845	8.45	41.1	34.11	19	5.42	17	13.55
Granica-KPN			29.1	14.51			36.2	30.04	14.3	4.08	8.9	7.09
Legionowo-Ze grzyńska			31.3	15.61			16	13.28	12.5	3.57	7.3	5.82
Otwock-Brzozowa			49.2	24.54	1909	19.09	12.9	10.71	25.8	7.36	12.8	10.2
Piastów w Pułaskiego			47.8	23.84			26	21.58	22.2	6.33	13.8	11
Płock-Reja	39.2	77.62	52.1	25.99	1487	14.87	32.9	27.3	10.9	3.11	7.1	5.66
Płock-Gimnazjum			43.7	21.8	616	6.16	30.5	25.31	13.5	3.85	8.5	6.77
Radom-To chlemana	42.1	83.37	44.4	22.14	1177	11.77	22.1	18.34	19.6	5.59	9.4	7.49
Siedlce-Konarskiego	63.1	124.95	27.6	13.77	872	8.72	23.7	19.67	11.6	3.31	7.5	5.98
Warszawa-Komunikacyjna	67	132.67	106.8	53.27	1463	14.63						
Warszawa-Marszałkowska	60.6	120	68	33.92	1475	14.75						
Warszawa-Podlesna							13.4	11.12				
Warszawa-Targówek	44.8	88.71	53.3	26.58	832	8.32	14.2	11.78	11.1	3.17	7.1	5.66
Warszawa-Ursynów	39.5	78.22	56.1	27.98			16.6	13.78	15.3	4.37	11.2	8.92
Żyrardów-Roosevelta	38.6	76.44										

Skala jakości powietrza

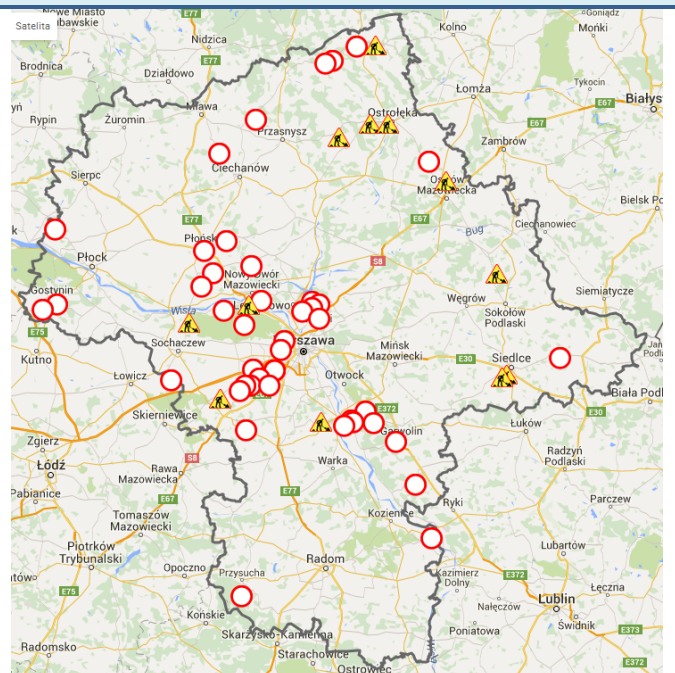
	PM10 - 1h	PM10 - 24h	NO ₂ - 1h	CO - 8h	O ₃ - 1h	O ₃ - 8h	SO ₂ - 1h	SO ₂ - 24h
Bardzo dobry	0-20	0-20	0-40	0-2000	0-24	0-24	0-70	0-25
Dobry	20-50	20-60	40-120	2000-6000	24-72	24-72	70-210	25-60
Umiarkowany	60-100	60-100	120-200	6000-10000	72-120	72-120	210-360	60-100
Dostateczny	100-140	100-140	200-280	10000-140000	120-168	120-168	360-490	100-125
Zły	140-200	140-200	280-400	>140000	168-240	168-240	490-700	>125
Bardzo zły	>200	>200	>400		>240	>240	>700	

Utrudnienia na drogach

Drogi krajowe

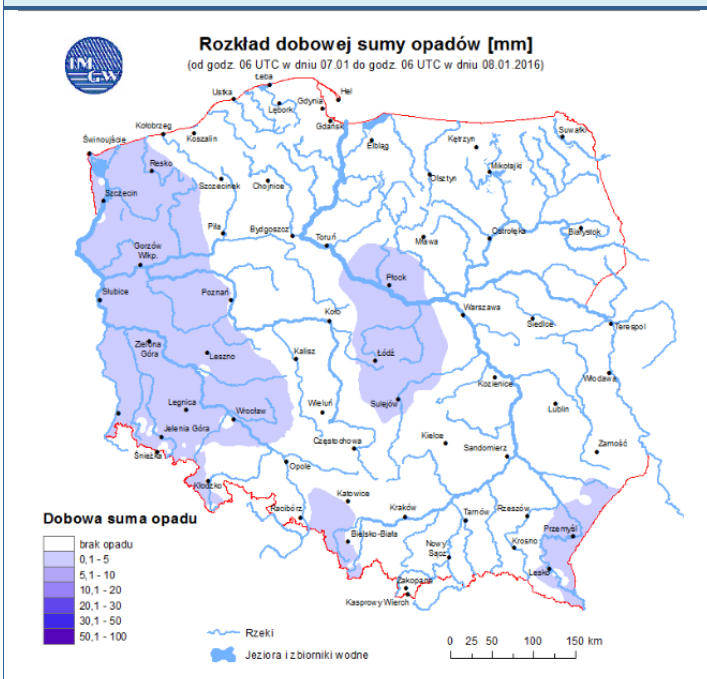


Drogi wojewódzkie

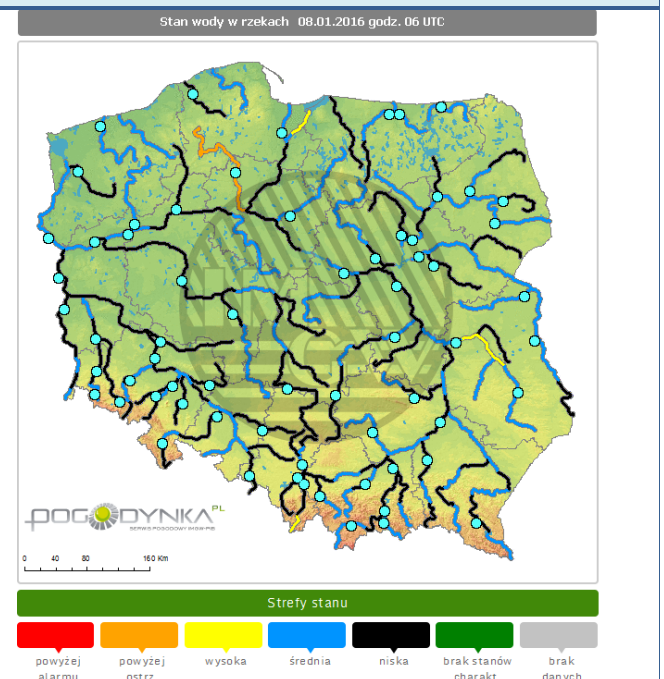


INFORMACJE HYDROLOGICZNO - METEOROLOGICZNE

Rozkład dobowej sumy opadów



Stan wody na głównych rzekach Polski

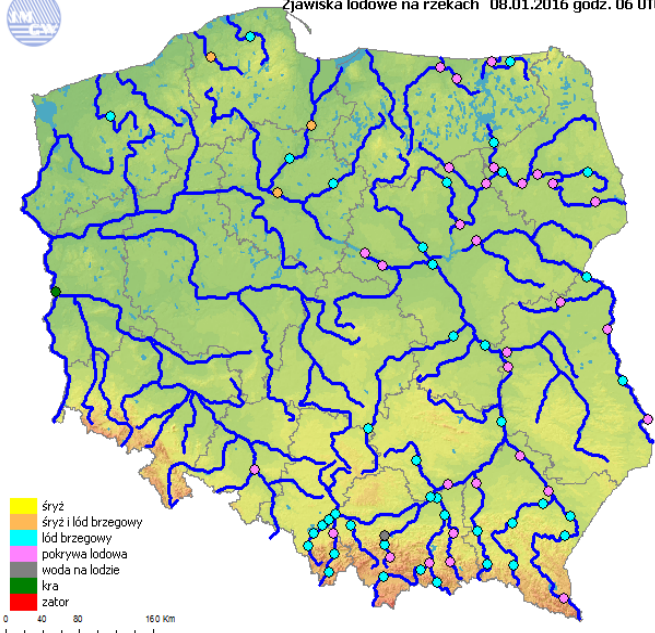


Zjawiska lodowe

Ostrzeżenia meteorologiczne



Zjawiska lodowe na rzekach 08.01.2016 godz. 06 UTC



OSTRZEŻENIE Nr 3

Zjawisko: Opady marznące
Stopień zagrożenia: 1



Biuro: Biuro Prognoz Meteorologicznych i Komercyjnych

Obszar: województwo mazowieckie

Ważność: od 2016-01-08 09:40:00 do 2016-01-10 00:00:00

Przebieg: Prognozuje się wystąpienie lokalnie słabych opadów marznącego deszczu powodującego gołoledź.

Prawdopodobieństwo: 80%

Uwagi: Brak.

Czas wydania: 2016-01-08 08:52:00

Synoptyk: Michał Jaworski

ZJAWISKA LODOWE

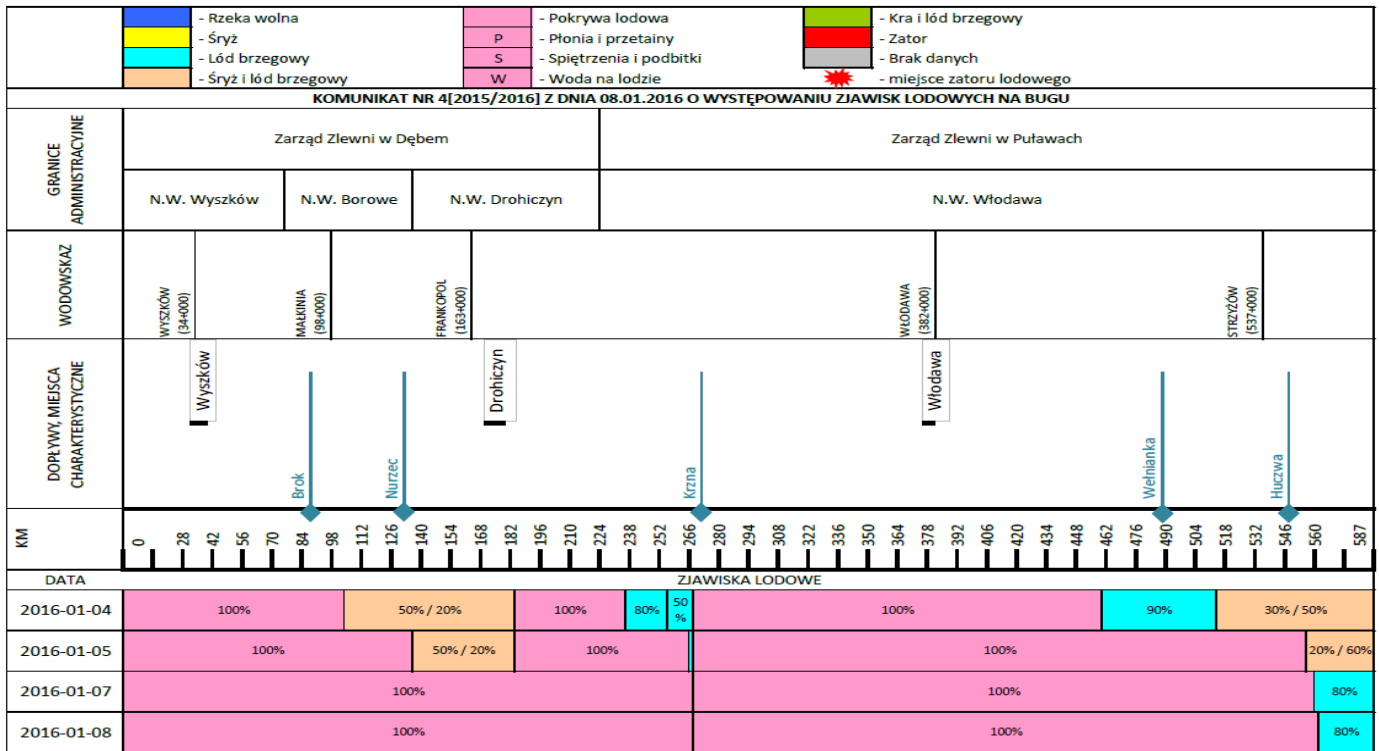
Wisła

	- Rzeka wolna		- Pokrywa lodowa		- Kra i lód brzegowy		- lodolamce
	- Śryż		- Płonia i przetainy		- Zator		- Brak danych
	- Lód brzegowy		- Spiętrzenia i podbitki		- miejsce zatoru lodowego		
	- Śryż i lód brzegowy		- Woda na lodzie				

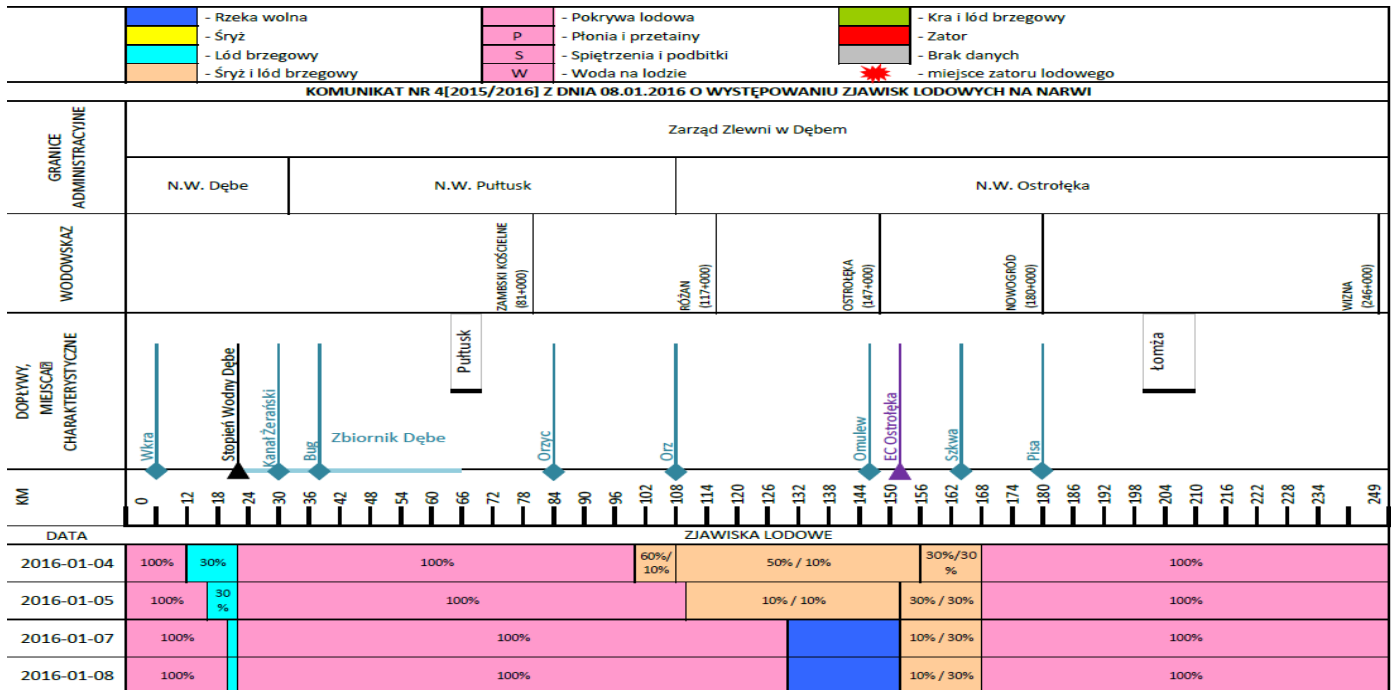
KOMUNIKAT NR 4[2015/2016] Z DNIA 08.01.2016 O WYSTĘPOWANIU ZJAWISK LODOWYCH NA WISŁE

GRANICE ADMINISTRACYJNE	Zarząd Zlewni w Puławach			Zarząd Zlewni w Warszawie																																															
	N.W. Annapol	N.W. Puławy	N.W. Kozienice	N.W. Góra Kalwaria	N.W. Żerań	N.W. Płock	N.W. Włocławek																																												
WODOWSKAZ	ANNOPOL (298+400)	PUŁAWY (372+400)	DEBLIN (394+400)	WARSAWA (513+400)	MODULIN (552+400)	WYSZOGRÓD (587+400)	KĘPA POLSKA (607+400)	WŁOCŁAWEK (679+400)																																											
DOPŁYWY, MIEJSCA I CHARAKTERYSTYCZNE		Puławy	Deblin	Góra Kalwaria	Warszawa	Wyszogród	Płock	Włocławek																																											
KM	295	311	319	327	335	343	351	359	367	375	383	391	399	407	415	423	431	439	447	455	463	471	479	487	495	503	511	519	527	535	543	551	559	567	575	583	591	599	607	615	623	631	639	647	655	663	671	684			
DATA	ZJAWISKA LODOWE																																																		
2016-01-04	10%/50%	100%	30%/60%	70%/20%	100%	10%	20%	70%/30%	80%/20%	70%	90%	10-12cm / 100%																																							
2016-01-05		100%	20%/50%	100%	10%/40%	10%/10%	30%/70%			70%	100%	10-15cm / 100%																																							
2016-01-07	60%	100%	50%	100%	50%	10%	50%	100%	100%	40%	40%	10%	14-16cm / 100%																																						
2016-01-08	60%	100%	40%	100%	50%	10%	50%	100%	100%	40%	40%	10%	14-16cm / 100%																																						

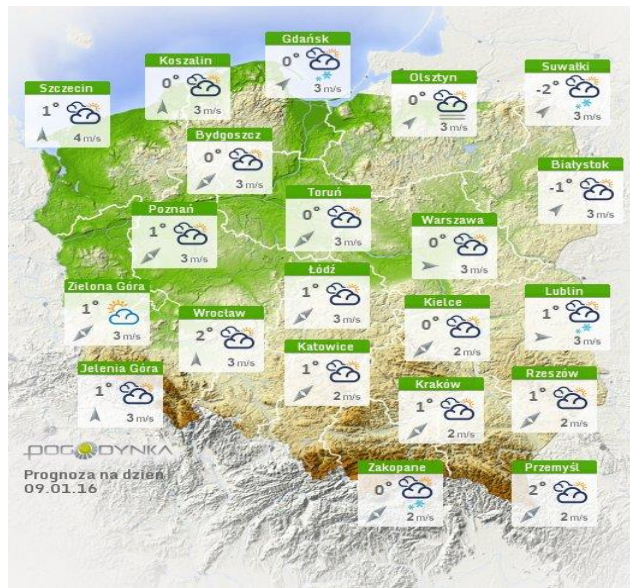
Bug



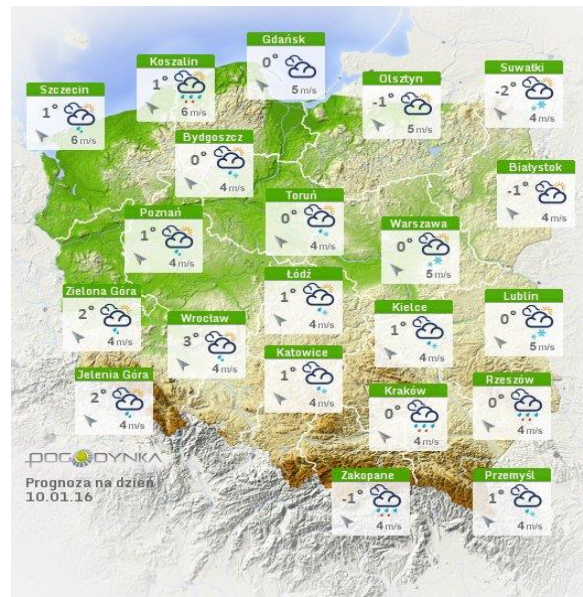
Narew



Prognoza pogody na dziś



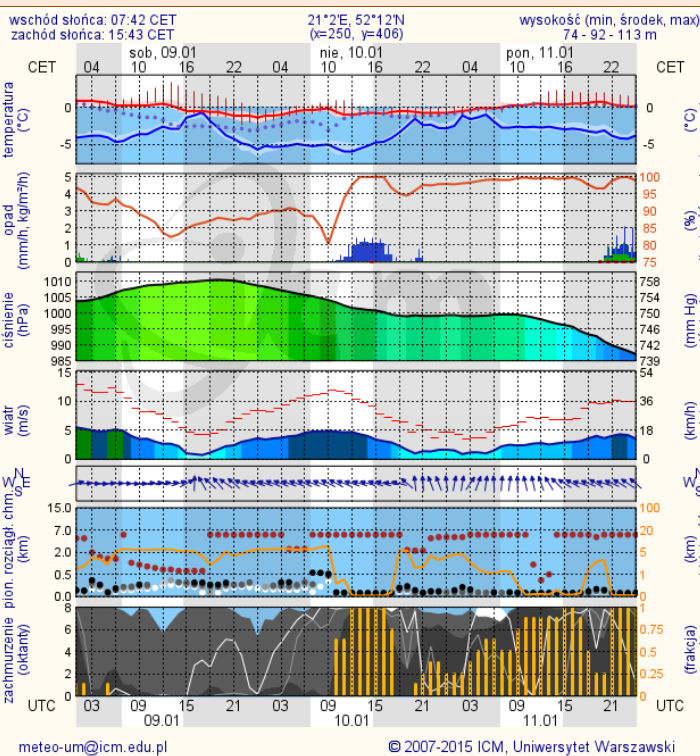
Pogoda na jutro



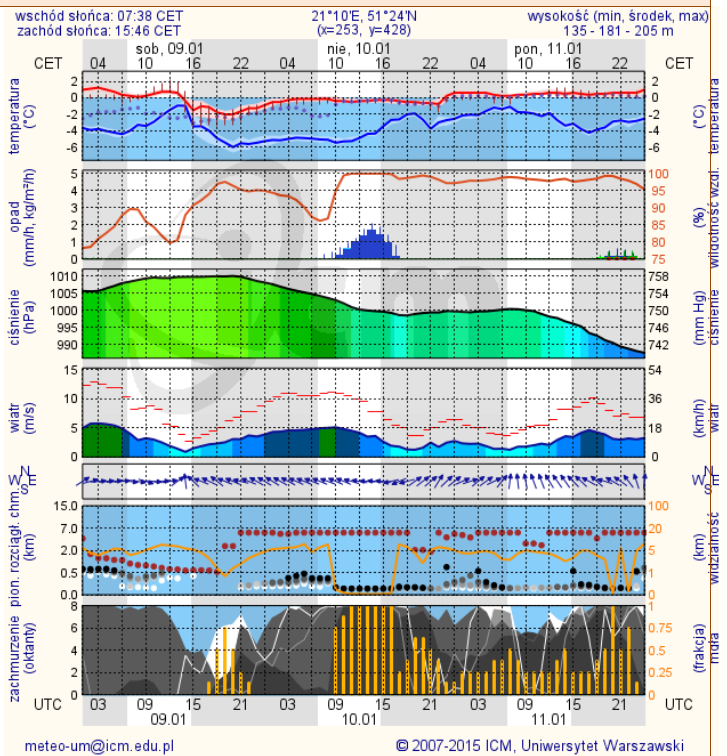
METEOROGRAMY

dla głównych miast województwa mazowieckiego:

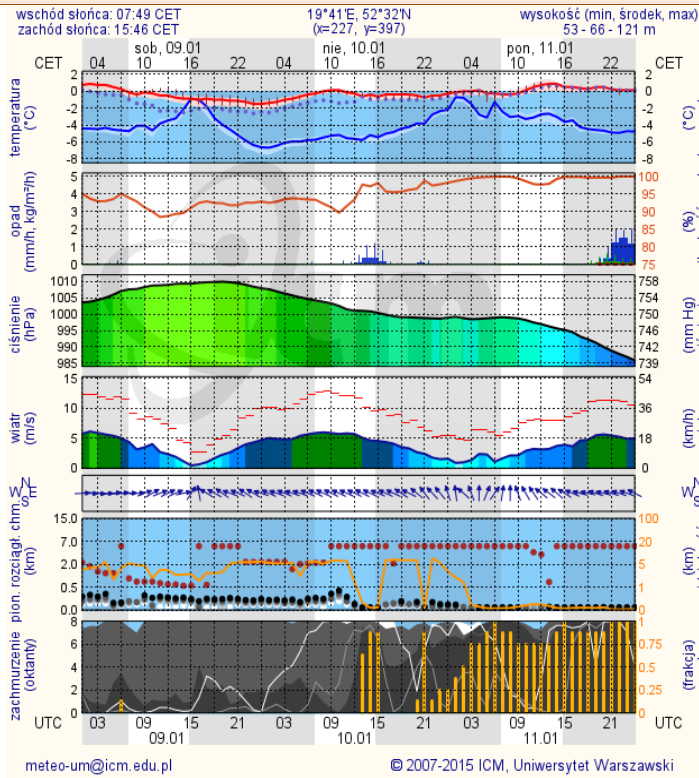
Warszawa



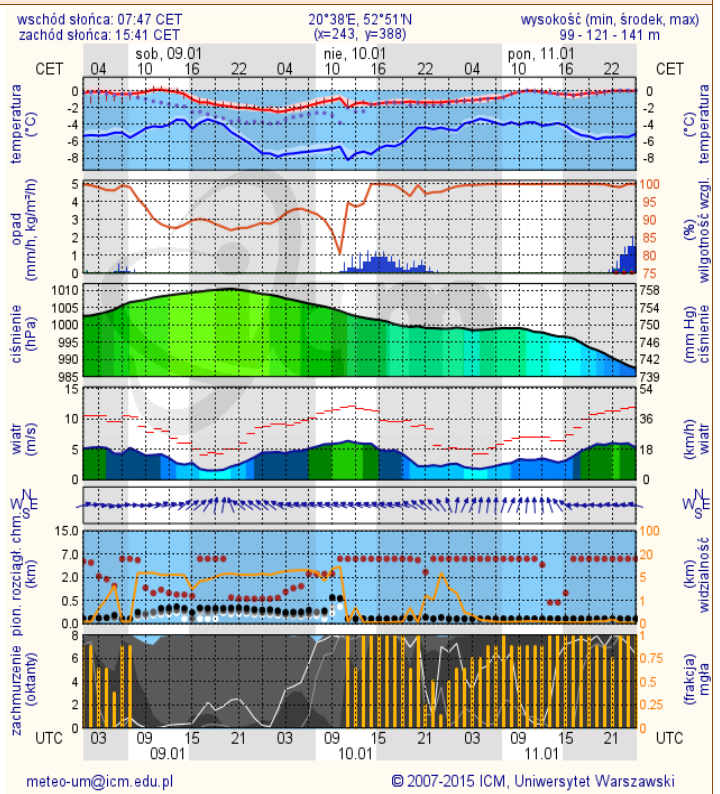
Radom



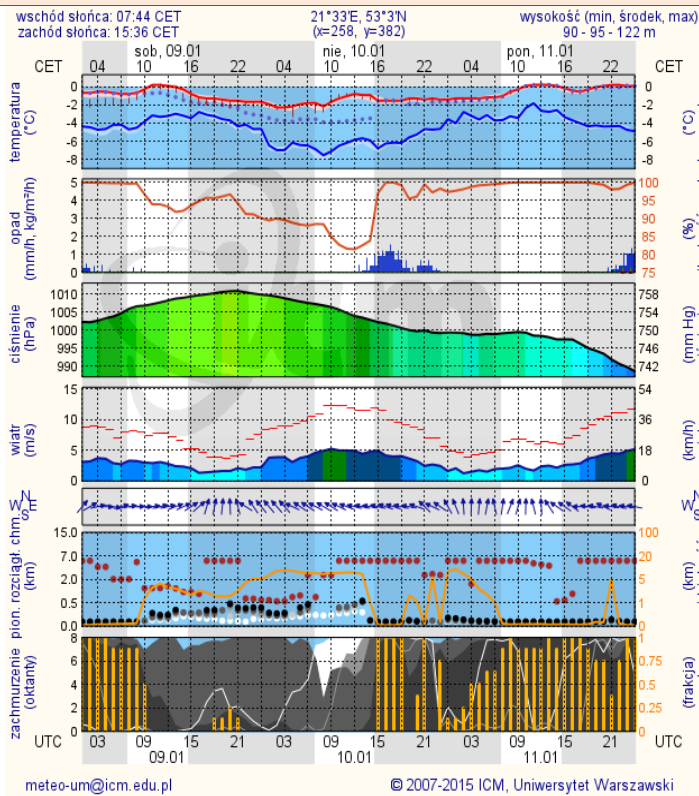
Płock



Ciechanów



Ostrołęka



Siedlce

