

**BIULETYN INFORMACYJNY NR 6/2016**  
za okres od 06.01.2016 r. godz. 8.00 do 07.01.2016 r. do godz. 8.00


czwartek, 07.01.2016 r.

**Najważniejsze zdarzenia z minionej doby**



1. **Elektrownia Kozienice** – niski poziom wody, zmniejszenie mocy na blokach energetycznych.
2. **Suche pow. makowski** – wybuch kotła centralnego ogrzewania, 1 ofiara śmiertelna.
3. **Skwary pow. płoński** – wypadek 2 pojazdów na DW 570, 1 ofiara śmiertelna, 2 osoby ranne.
4. **Powiat nowodworski** – awaria energetyczna.
5. **Warszawa ul. Żegańska**- zgon mężczyzny(wychłodzenie)
6. **Radom**- zgon kobiety (lat 54)- wychłodzenie organizmu

**ZESTAWIENIE DANYCH STATYSTYCZNYCH**  
za okres: 06.01.2016 – 07.01.2016 r.

	KOMENDA STOŁĘCZNA POLICJI		W analizowanym okresie	Od początku roku
	1) Odnotowano wypadków	ogółem	3	20
2) Ofiary śmiertelne w wypadkach drogowych/ kolejowych/ lotniczych		1/0/0	2	
3) Osoby ranne w wypadkach drogowych/kolejowych/lotniczych		2/0/0	22	
4) Utonięcia /wychłodzenia		0/1	0/5	
	KOMENDA WOJEWÓDZKA POLICJI		W analizowanym okresie	Od początku roku
	1) Odnotowano wypadków	ogółem	3	15
2) Ofiary śmiertelne w wypadkach drogowych/ kolejowych/ lotniczych		2/0/0	3	
3) Osoby ranne w wypadkach drogowych/kolejowych/lotniczych		4/0/0	13	
4) Utonięcia/wychłodzenia		0/1	0/2	
	KOMENDA WOJEWÓDZKA PAŃSTWOWEJ STRAŻY POŻARNEJ		W analizowanym okresie	Od początku roku
	1) Liczba pożarów (w tym pożary traw)	ogółem	35	304
2) Ofiary śmiertelne w pożarach/zaczadzenia		0/0	1/0	
3) Osoby ranne w pożarach/zatrute CO		4/0	10/2	
	NADWIŚLAŃSKI ODDZIAŁ STRAŻY GRANICZNEJ		W dniu 06.01.2016	Od początku roku
	1) Ruch graniczny: schengen/ non-schengen	ogółem	20204/11185	130425/65752
2) Złożone wnioski o nadanie statusu uchodźcy		0	9	
3) Cudzoziemcy, którym odmówiono wjazdu do RP/zatrzymano		0/3	9/6	

UTONIĘCIA		WYCHŁODZENIA		ZATRUCIE CO od 01.10.2015 r.	
w ciągu doby	ogółem w roku	w ciągu doby	ogółem w roku	w ciągu doby	Ogółem
0	1	2	7	0	2

### WYKAZ ZGROMADZEŃ PUBLICZNYCH, IMPREZ MASOWYCH I INNYCH WYDARZEŃ planowanych w dniu 07.01.2016 r.

Godziny imprezy	Rodzaj imprezy	Miejsce/Trasa	Organizator	Liczba uczestników	Uwagi
13.00-13.30	inne	ul. Górskiego 1	Zarząd Wspólnoty Mieszkaniowej	ok. 40	uroczystość odsłonięcia tablicy pamiątkowej poświęconej Danucie i Tadeuszowi Konwickim
19.00-20.00	zgromadzenie	ul. Piękna 1, przed gmachem Ambasady Francji	osoba prywatna	50	bdb

## ZAGROŻENIA ŚRODOWISKA

Wyniki pomiarów zanieczyszczeń powietrza za minioną dobę [w µg/m<sup>3</sup>] na automatycznych stacjach WIOŚ w Warszawie

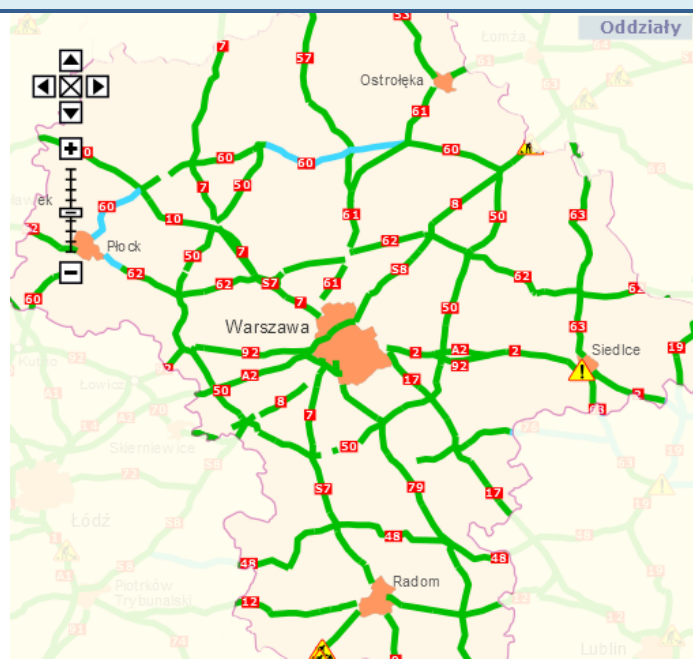
DATA		06-01-2016		Kalendarz		Prezentuj dane						
Stacja	PM10		NO2		CO		O3		SO2-S1		SO2-S24	
	µg/m <sup>3</sup>	% LV	µg/m <sup>3</sup>	% LV	µg/m <sup>3</sup>	% LV	µg/m <sup>3</sup>	% LV	µg/m <sup>3</sup>	% LV	µg/m <sup>3</sup>	% LV
Belsk-JGFPAN			26.2	13.07	1349	13.49	17.9	14.85	20.9	5.96	17.2	13.71
Granica-KPN			34.7	17.31			14.4	11.95	14.2	4.05	10.5	8.37
Legionowo-Zegrzyńska			18.9	9.43			19.2	15.93	11.2	3.2	7.6	6.06
Otwock-Brzozowa			26.9	13.42	2926	29.26	16.9	14.02	13.4	3.82	9.9	7.89
Piastów-w Pułaskiego			34	16.96			9.2	7.63	35.3	10.07	20.3	16.18
Płock-Reja	51.4	101.78	22.1	11.02	1370	13.7	20.3	16.85	10.1	2.88	8.4	6.69
Płock-Gimnazjum			24.4	12.17	558	5.58	17.5	14.52	16.2	4.62	12.5	9.96
Radom-Tochtemana	75.7	149.9	27.6	13.77	1531	15.31	8.6	7.14	28	7.99	15.6	12.43
Siedlce-Konarskiego	57.4	113.66	14.5	7.23	610	6.1	26	21.58	12.4	3.54	7	5.58
Warszawa-Komunikacyjna	77.4	153.27	32.3	16.11	1371	13.71						
Warszawa-Marszałkowska	81.8	161.98	40.4	20.15	1808	18.08						
Warszawa-Podlesna							8.1	6.72				
Warszawa-Targówek	50.3	99.6	28.5	14.21	1103	11.03	12.1	10.04	8.4	2.4	6.9	5.5
Warszawa-Ursynów	56.7	112.28	30.7	15.31			13	10.79	16.7	4.76	13.6	10.84
Żyrdów-Roosevelta	66	130.69										

### Skala jakości powietrza

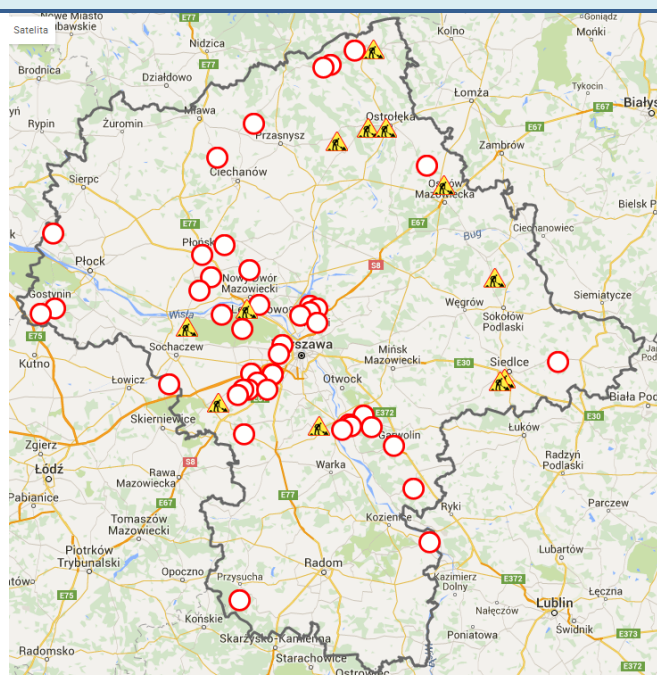
	PM10 - 1h	PM10 - 24h	NO <sub>2</sub> - 1h	CO - 8h	O <sub>3</sub> - 1h	O <sub>3</sub> - 8h	SO <sub>2</sub> - 1h	SO <sub>2</sub> - 24h
Bardzo dobry	0-20	0-20	0-40	0-2000	0-24	0-24	0-70	0-25
Dobry	20-50	20-50	40-120	2000-5000	24-72	24-72	70-210	25-50
Umiarkowany	60-100	60-100	120-200	6000-10000	72-120	72-120	210-350	50-100
Dostateczny	100-140	100-140	200-280	10000-140000	120-168	120-168	350-490	100-125
Zły	140-200	140-200	280-400	>140000	168-240	168-240	490-700	>125
Bardzo zły	>200	>200	>400		>240	>240	>700	

# Utrudnienia na drogach

## Drogi krajowe

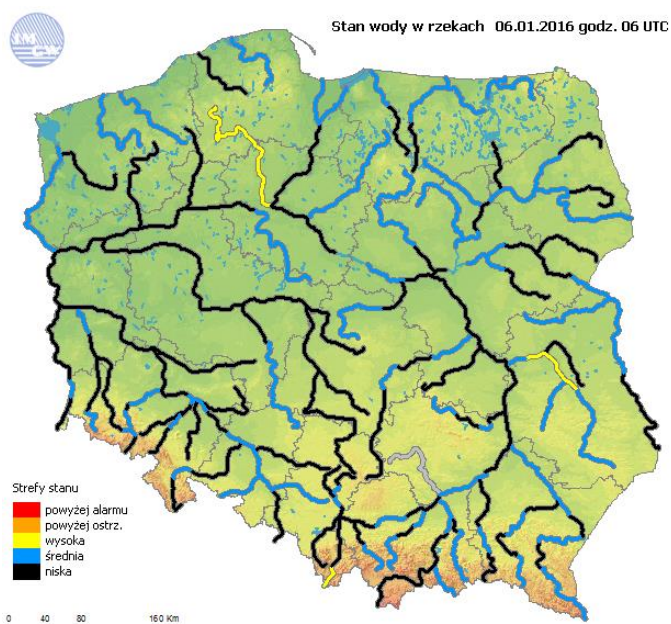


## Drogi wojewódzkie

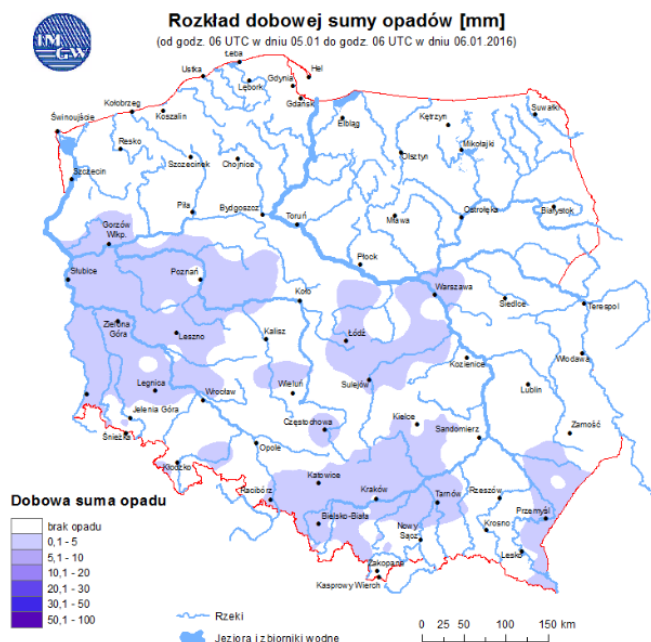


# INFORMACJE HYDROLOGICZNO - METEOROLOGICZNE

## Rozkład dobowej sumy opadów



## Stan wody na głównych rzekach Polski



## Zjawiska lodowe

## Ostrzeżenia meteorologiczne



Zjawiska lodowe na rzekach 06.01.2016 godz. 06 UTC



**BRAK**

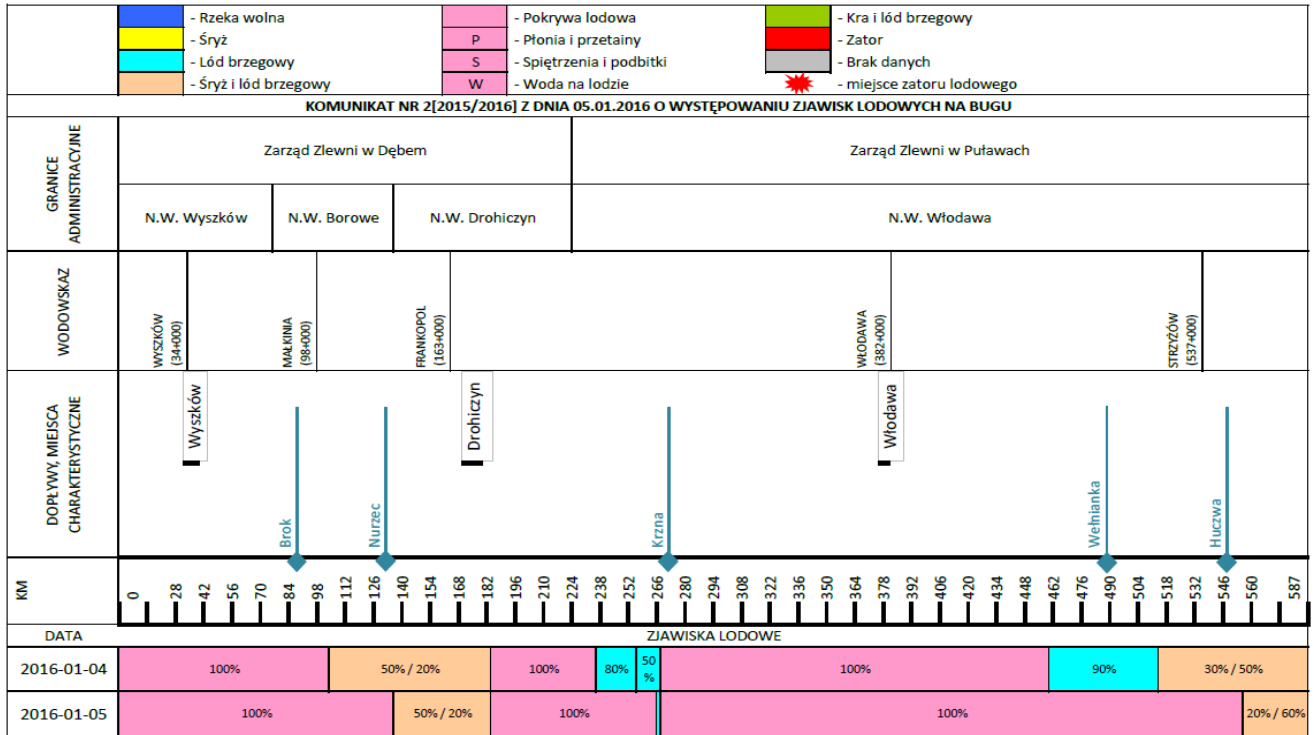
## ZJAWISKA LODOWE

### Wisła

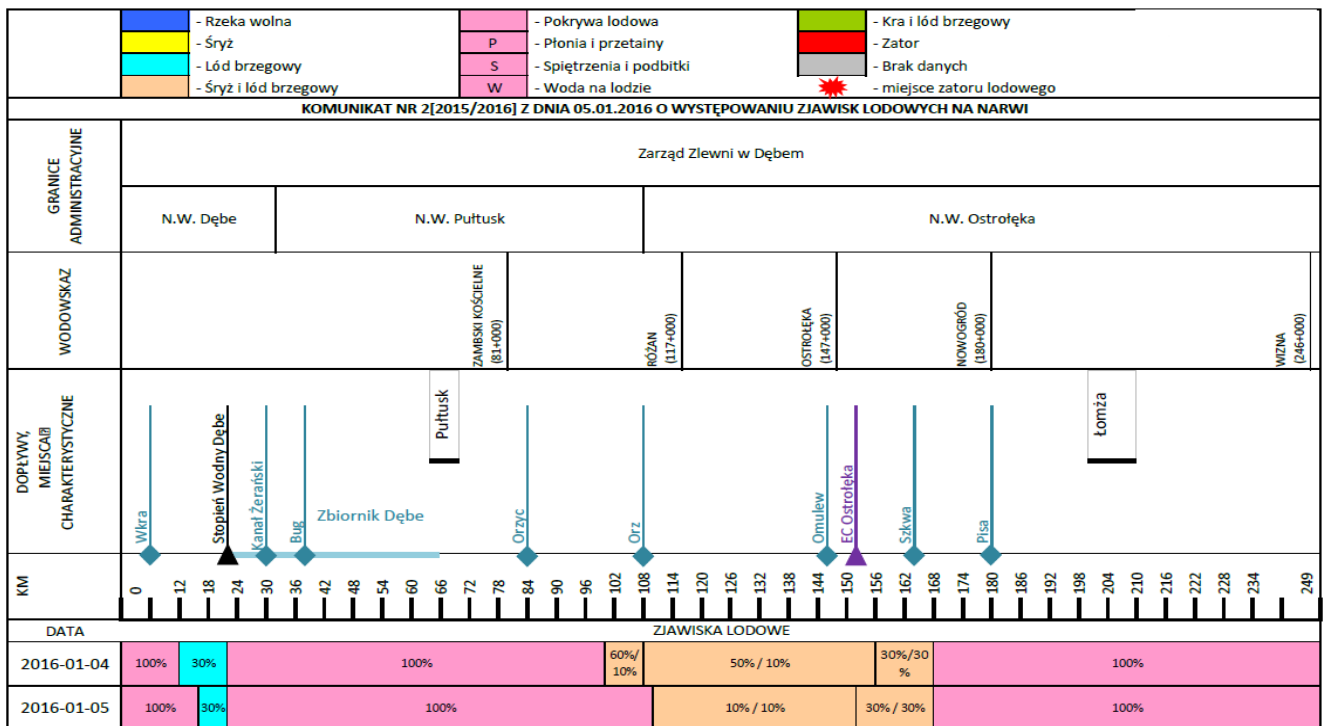
		- Rzeka wolna			- Śryż			- Lód brzegowy			- Śryż i lód brzegowy			- Pokrywa lodowa			- Płonia i przetajny			- Spiętrzenia i podbitki			- Woda na lodzie			- Kra i lód brzegowy			- Zator			- Brak danych			- miejsce zatoru lodowego			- lodolamacze										
		- Rzeka wolna			- Śryż			- Lód brzegowy			- Śryż i lód brzegowy			P			S			W			Kra i lód brzegowy			Zator			Brak danych			miejsce zatoru lodowego			lodolamacze													
<b>KOMUNIKAT NR 2[2015/2016] Z DNIA 05.01.2016 O WYSTĘPOWANIU ZJAWISK LODOWYCH NA WISŁĘ</b>																																																
GRANICE ADMINISTRACYJNE	Zarząd Zlewni w Puławach															Zarząd Zlewni w Warszawie																																
	N.W. Annpol					N.W. Puławy					N.W. Kozienice					N.W. Góra Kalwaria			N.W. Żerań			N.W. Płock					N.W. Włocławek																					
WODOWSKAZ	ANNOPOL (298+400)					PUŁAWY (372+000)					DĘBLIN (394+000)					WARSZAWA (513+000)			MODULIN (552+000)			WYSZOGRÓD (587+000)			KEPA POLSKA (607+000)		PŁOCK (679+000)		WŁOCŁAWEK (679+000)																			
DOPŁYWY, MIEJSCA I CHARAKTERYSTYCZNE	Kamienina					Puławy					Dęblin					Góra Kalwaria			Warszawa			Narew			Płock					Zbiornik Włocławek		Włocławek																
KM	295	311	319	327	335	343	351	359	367	375	383	391	399	407	415	423	431	439	447	455	463	471	479	487	495	503	511	519	527	535	543	551	559	567	575	583	591	599	607	615	623	631	639	647	655	663	671	684
ZJAWISKA LODOWE																																																
2016-01-04	10%/30%	100%					30%/60%	70%/20%	100%					10%		20%	70%/30%			80%/20%	70%			90%			10-12cm / 100%																					
2016-01-05		100%					20%/50%	100%					10%/40%	10%/10%		30%/70%				70%			100%			10-15cm / 100%																						



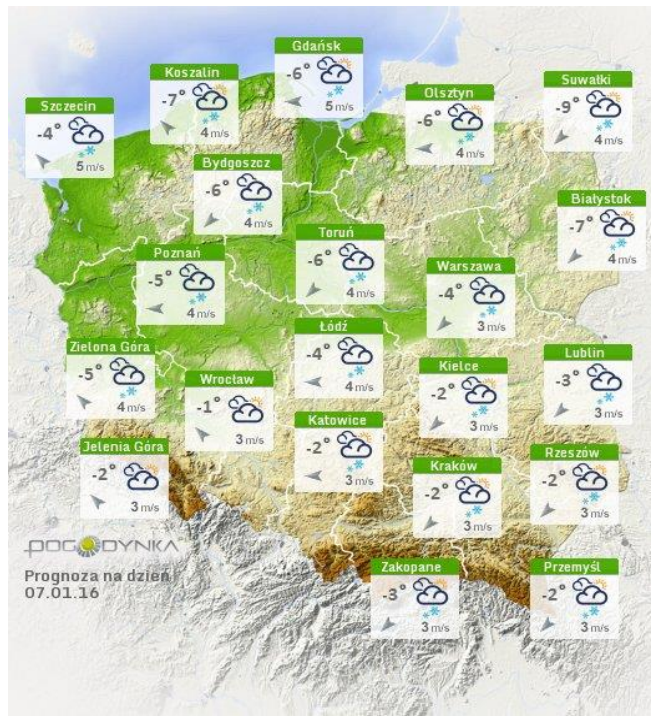
# Bug



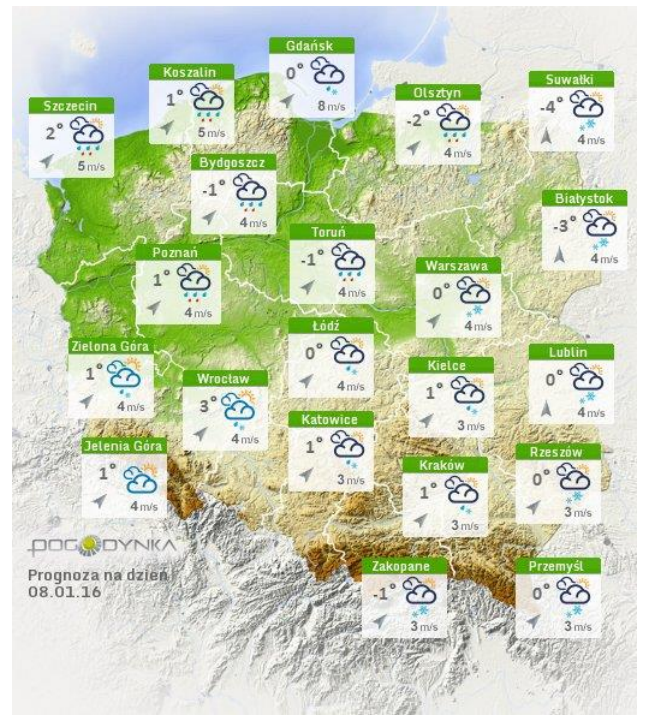
# Narew



## Prognoza pogody na dziś



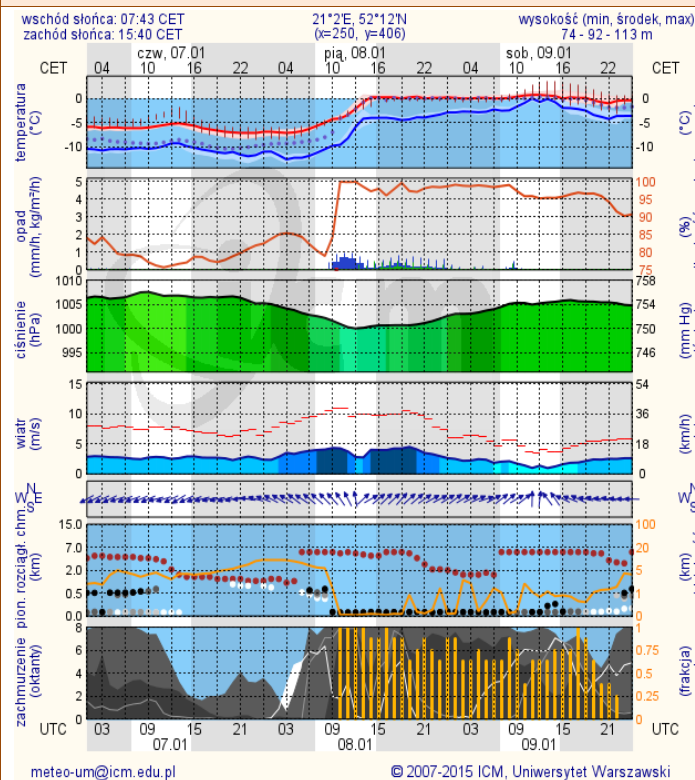
## Pogoda na jutro



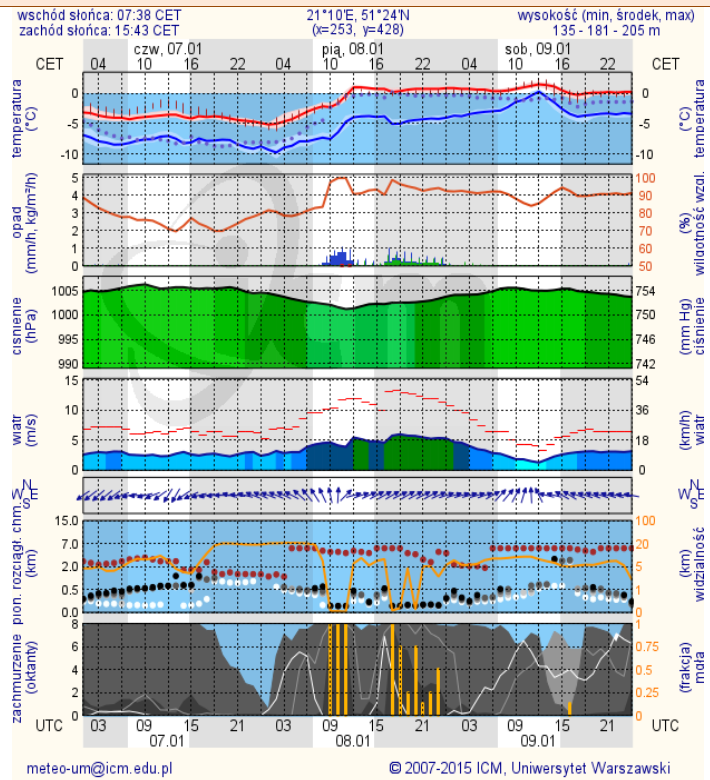
## METEOROGRAMY

### dla głównych miast województwa mazowieckiego:

#### Warszawa

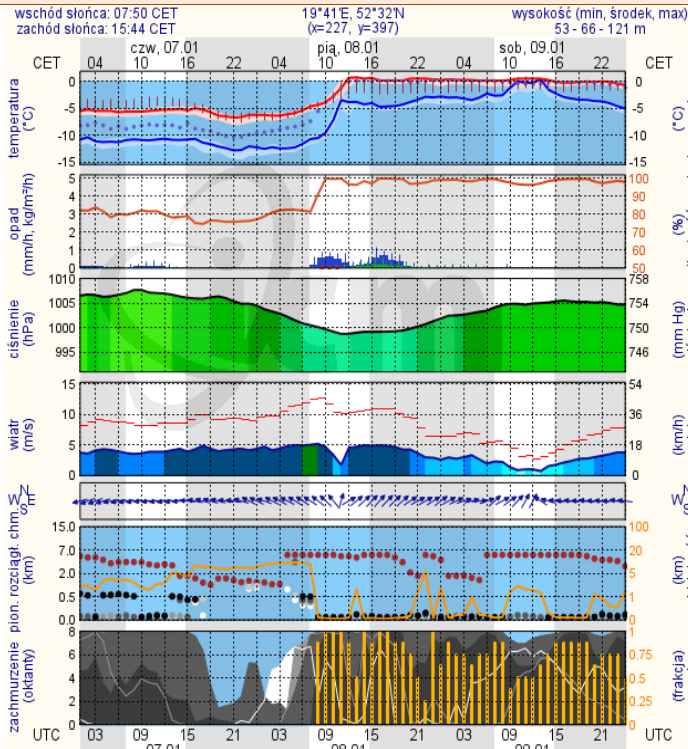


#### Radom

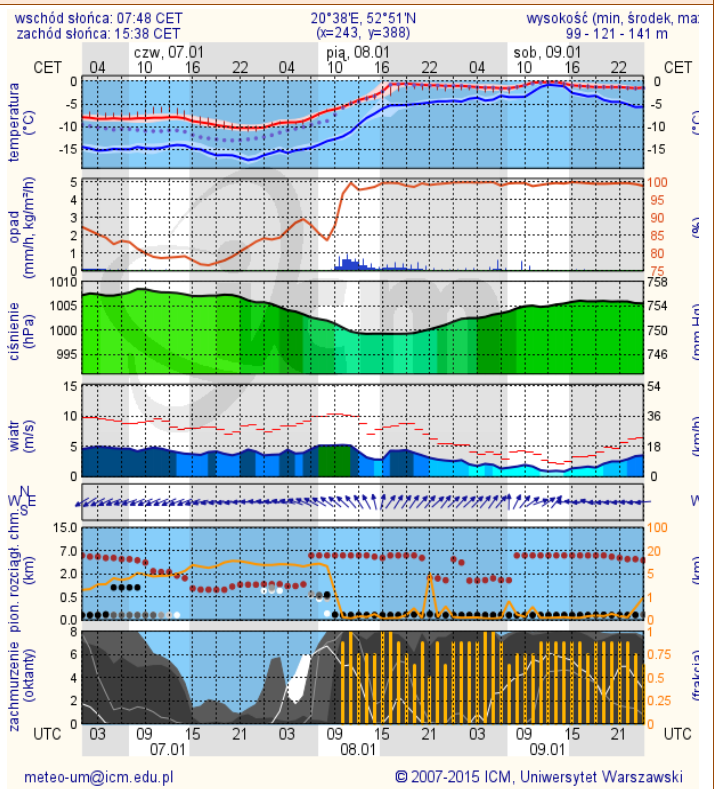




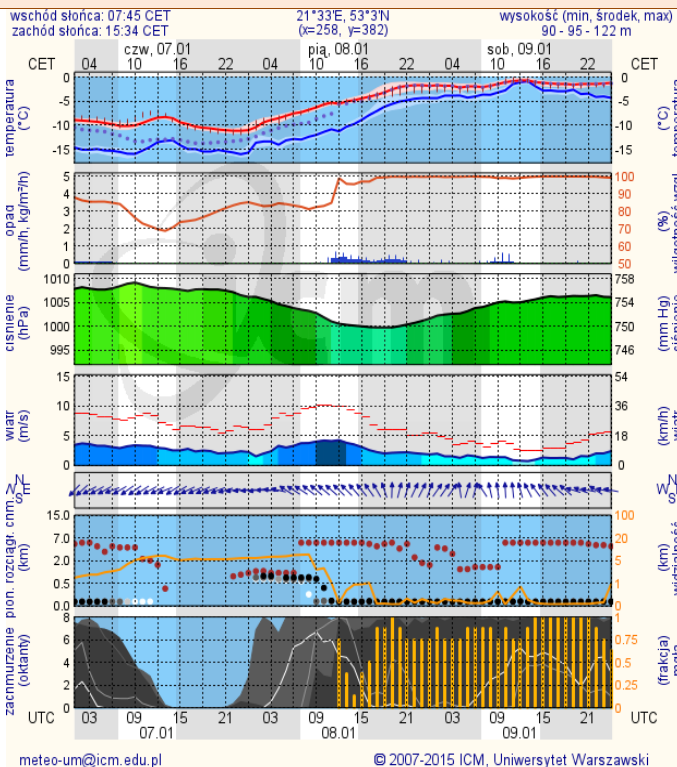
## Płock



## Ciechanów



## Ostrołęka



## Siedlce

