


BIULETYN INFORMACYJNY NR 5/2016
za okres od 05.01.2016 r. godz. 8.00 do 06.01.2016 r. do godz. 8.00

środa, 06.01.2016 r.

Najważniejsze zdarzenia z minionej doby

1. Ostrzeżenie meteorologiczne dla woj. mazowieckiego – silne mrozy.
2. Elektrownia Kozienice – niski poziom wody, zmniejszenie mocy na blokach energetycznych.
3. m. Pęcław (pow. piaseczyński) – znaleziono zwłoki mężczyzny zmarłego w wyniku wychłodzenia.

ZESTAWIENIE DANYCH STATYSTYCZNYCH
za okres: 05.01.2016 – 06.01.2016 r.

KOMENDA STOŁECZNA POLICJI		W analizowanym okresie	Od początku roku
	1) Odnotowano wypadków	ogółem	5
			17
	2) Ofiary śmiertelne w wypadkach drogowych/ kolejowych/ lotniczych		0/0/0
			1
	3) Osoby ranne w wypadkach drogowych/kolejowych/lotniczych		8/0/0
			20
	4) Utonięcia /wychłodzenia		0/0
			0/3
KOMENDA WOJEWÓDZKA POLICJI		W analizowanym okresie	Od początku roku
	1) Odnotowano wypadków	ogółem	4
			12
	2) Ofiary śmiertelne w wypadkach drogowych/ kolejowych/ lotniczych		0/0/0
			1
	3) Osoby ranne w wypadkach drogowych/kolejowych/lotniczych		4/0/0
			9
	4) Utonięcia/wychłodzenia		0/0
			0/1
KOMENDA WOJEWÓDZKA PAŃSTWOWEJ STRAŻY POŻARNEJ		W analizowanym okresie	Od początku roku
	1) Liczba pożarów (w tym pożary traw)	ogółem	44
			269
	2) Ofiary śmiertelne w pożarach/zaczadzenia		0/0
			1/0
	3) Osoby ranne w pożarach/zatrute CO		0/0
			6/2
NADWIŚLAŃSKI ODDZIAŁ STRAŻY GRANICZNEJ		W dniu 05.01.2016	Od początku roku
	1) Ruch graniczny: schengen/ non-schengen	ogółem	21395/11100
			110221/54567
	2) Złożone wnioski o nadanie statusu uchodźcy		7
			9
	3) Cudzoziemcy, którym odmówiono wjazdu do RP/zatrzymano		4/1
			9/3

UTONIĘCIA		WYCHŁODZENIA		ZATRUCIE CO od 01.10.2015 r.	
w ciągu doby	ogółem w roku	w ciągu doby	ogółem w roku	w ciągu doby	Ogółem
0	1	1	5	0	2

WYKAZ ZGROMADZEŃ PUBLICZNYCH, IMPREZ MASOWYCH I INNYCH WYDARZEŃ planowanych w dniu 06.01.2016 r.

Godziny imprezy	Rodzaj imprezy	Miejsce/Trasa	Organizator	Liczba uczestników	Uwagi
10.00-20.00	masowa artystyczno - rozrywkowa	(12.00-13.00) przejście orszaku na <u>trasie</u> : pl. Zamkowy, ul. Krakowskie Przedmieście, Królewska na pl. Piłsudskiego,	Orszak Trzech Króli - Fundacja	ok. 10000	Orszak Trzech Króli 2016
10.30	inne	<u>zbiórka</u> przy ulicy Piłsudskiego 41, przed Ratuszem, <u>przemarsz</u> ulicami: Piłsudskiego, Jagiellońska, Skorupki do kościoła pw. Św. Ducha przy ul. Schabowskiego 2	Prezydent Miasta Legionowo	600	Przemarsz Legionowskiego Orszaku III Króli
13.00-15.30	religijna	<u>Przemarsz</u> ul.: Wysockiego, Bartnicza, Wyszogrodzka	Parafia Rzymskokatolick a Matki Boskiej Różańcowej	bdb	procesja "Orszak Trzech Króli"

ZAGROŻENIA ŚRODOWISKA

Wyniki pomiarów zanieczyszczeń powietrza za minioną dobę [w µg/m³] na automatycznych stacjach WIOŚ w Warszawie

DATA: 05-01-2016 < > Kalendarz Prezentuj dane

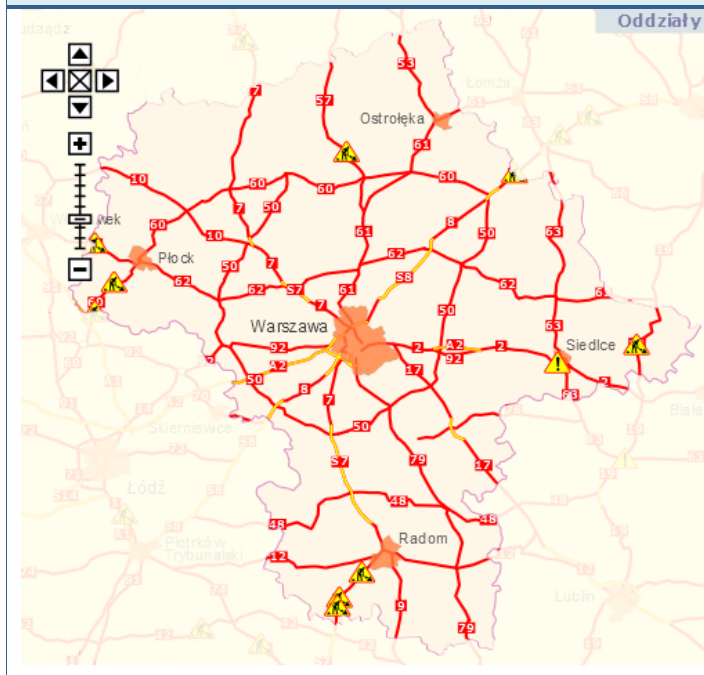
Stacja	PM10		NO2		CO		O3		SO2-S1		SO2-S24	
	µg/m3	% LV	µg/m3	% LV	µg/m3	% LV	µg/m3	% LV	µg/m3	% LV	µg/m3	% LV
Belsk-JGFPAN			31	15.46	1142	11.42	22	18.26	19	5.42	16	12.75
Granica-KPN			42.3	21.1			13.7	11.37	12.7	3.62	7.1	5.66
Legionowo-Zegrzyńska			26	12.97			26	21.58	15.2	4.34	8.8	7.01
Otwock-Brzozowa			49.6	24.74	2931	29.31	17.6	14.61	30.4	8.67	14.5	11.55
Piastów-wPułaskiego			56.3	28.08			12.6	10.46	28.6	8.16	13.9	11.08
Płock-Reja	51.2	101.39	37.1	18.5	1365	13.65	19.7	16.35	24.9	7.1	10.5	8.37
Płock-Gimnazjum			36.8	18.35	525	5.25	13.4	11.12	32	9.13	13.8	11
Radom-Tochtemana	76.7	151.88	36.5	18.2	1533	15.33	10.9	9.05	28.1	8.02	18	14.34
Siedlce-Konarskiego	65.5	129.7	32.2	16.06	677	6.77	27.5	22.82	10.5	3	6.2	4.94
Warszawa-Komunikacyjna	94.4	186.93	63.9	31.87	1414	14.14						
Warszawa-Marszałkowska	107.8	213.47	81.2	40.5	1838	18.38						
Warszawa-Podlesna							7.7	6.39				
Warszawa-Targówek	34.7	68.71	47.5	23.69	1057	10.57	13.3	11.04	9.1	2.6	6.7	5.34
Warszawa-Ursynów	71.7	141.98	43	21.45			13.7	11.37	17.4	4.96	13.2	10.52
Żyrardów-Roosevelta	87	172.28										

Skala jakości powietrza

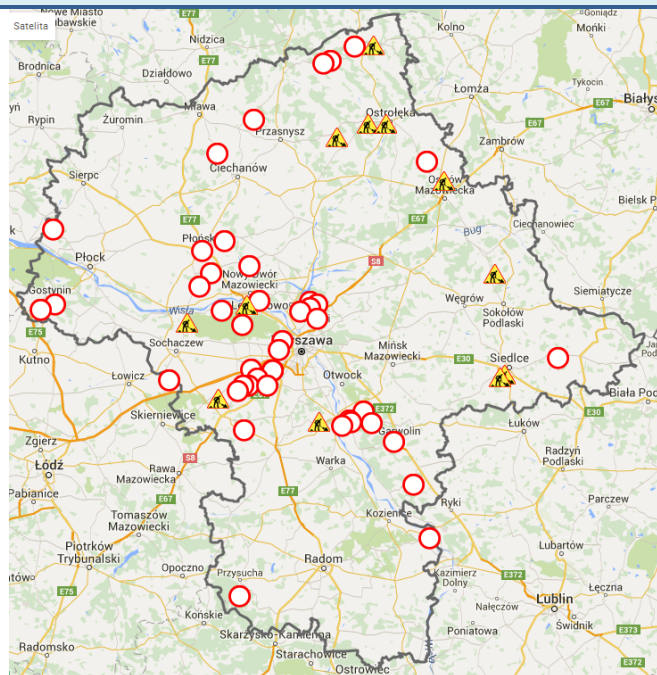
	PM10 - 1h	PM10 - 24h	NO ₂ - 1h	CO - 8h	O ₃ - 1h	O ₃ - 8h	SO ₂ - 1h	SO ₂ - 24h
Bardzo dobry	0-20	0-30	0-40	0-2000	0-24	0-24	0-70	0-25
Dobry	20-40	20-60	40-120	2000-6000	24-72	24-72	70-210	25-50
Umiarkowany	60-100	60-100	120-200	6000-10000	72-120	72-120	210-350	60-100
Dostateczny	100-140	100-140	200-280	1000-14000	120-168	120-168	350-490	100-125
Zły	140-200	140-200	280-400	14000	168-240	168-240	490-700	125
Bardzo zły	>200	>200	>400		>240	>240	>700	

Utrudnienia na drogach

Drogi krajowe

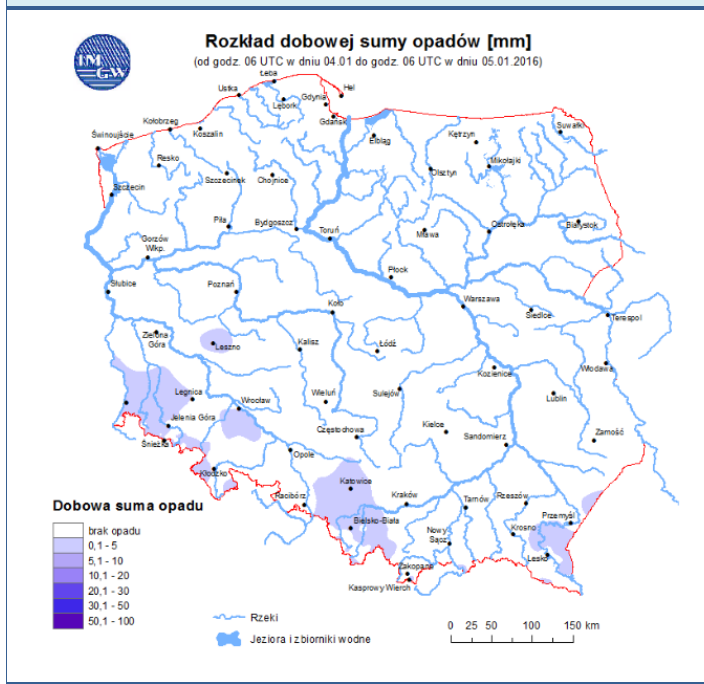


Drogi wojewódzkie

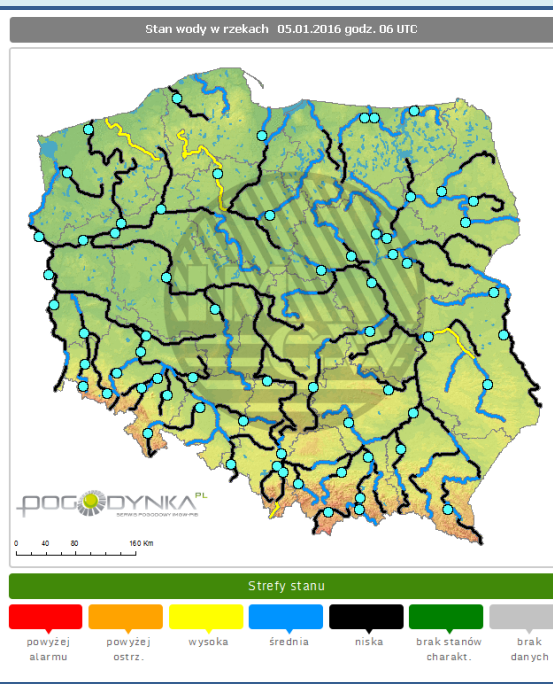


INFORMACJE HYDROLOGICZNO - METEOROLOGICZNE

Rozkład dobowej sumy opadów



Stan wody na głównych rzekach Polski

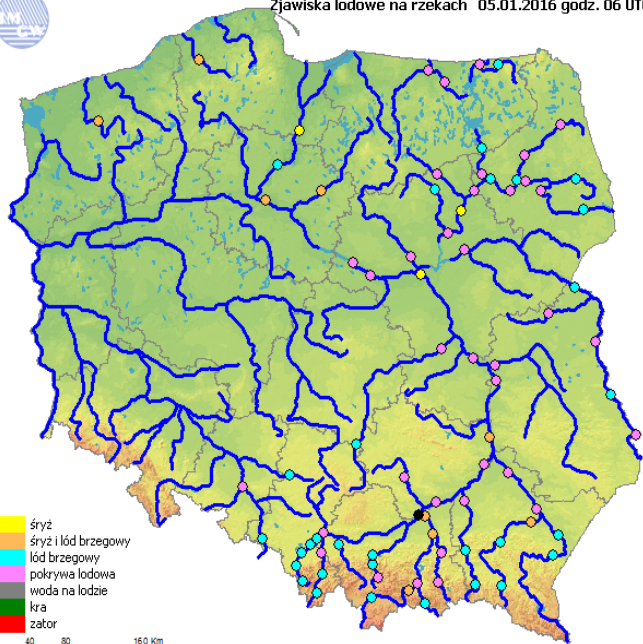


Zjawiska lodowe

Ostrzeżenia meteorologiczne



Zjawiska lodowe na rzekach 05.01.2016 godz. 06 UTC



ZMIANA OSTRZEŻENIA Nr 2

Zjawisko: Silny mróz
Stopień zagrożenia: 1



Biuro: Biuro Prognoz Meteorologicznych i Komercyjnych

Obszar: województwo mazowieckie

Ważność: od 2016-01-05 10:00:00 do 2016-01-06 10:00:00

Przebieg: Prognozuję się temperaturę minimalną w nocy i rano przeważnie od -17°C do -13°C , tylko w subregionie południowym od -13°C do -10°C . Temperatura maksymalna od -12°C do -9°C . Prognozowana średnia prędkość wiatru od 10 km/h do 15 km/h.

Prawdopodobieństwo: 90%

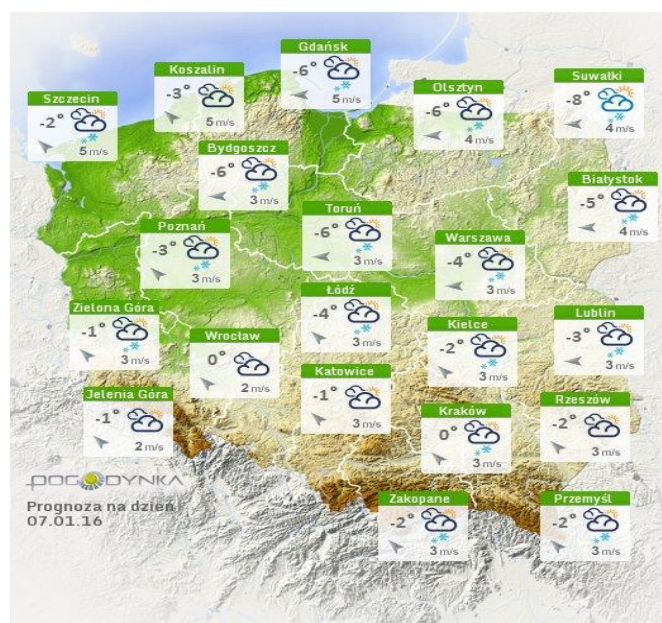
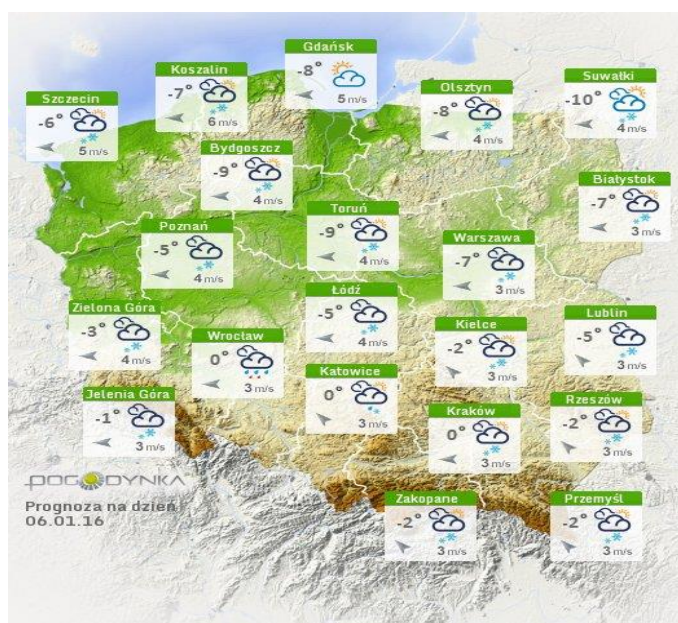
Uwagi: Zmiana dotyczy przedłużenia ważności ostrzeżenia.

Czas wydania: 2016-01-05 09:58:00

Synoptyk: Katarzyna Bednarek

Prognoza pogody na dziś

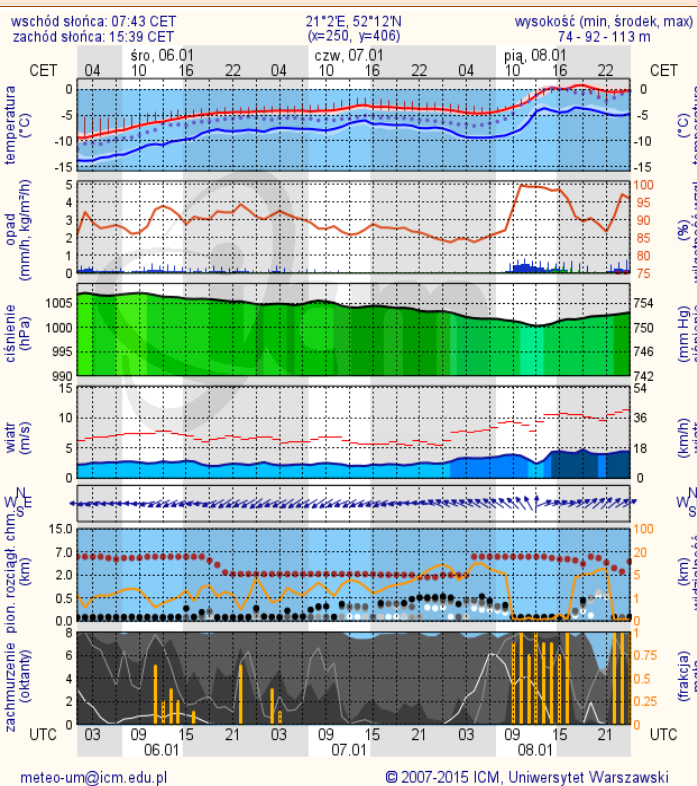
Pogoda na jutro



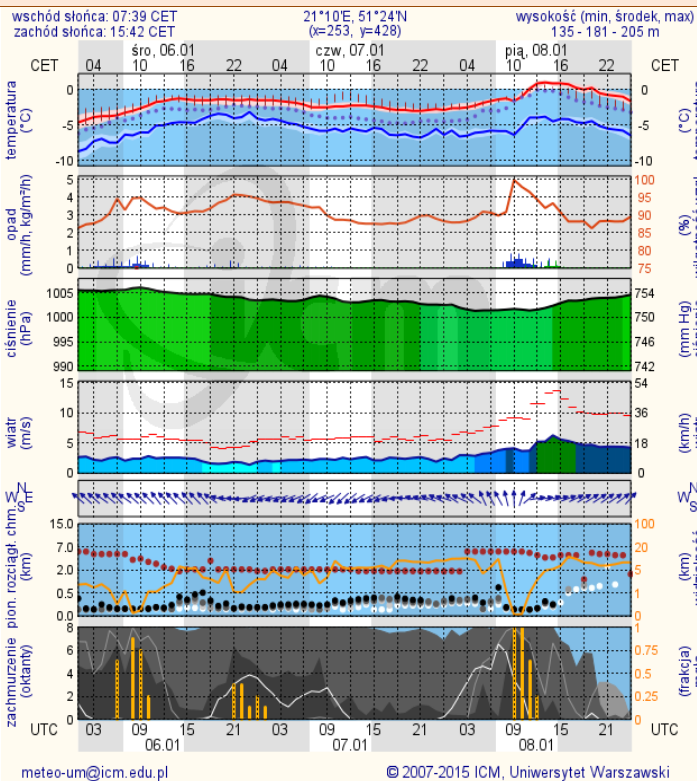
METEOROGRAMY

dla głównych miast województwa mazowieckiego:

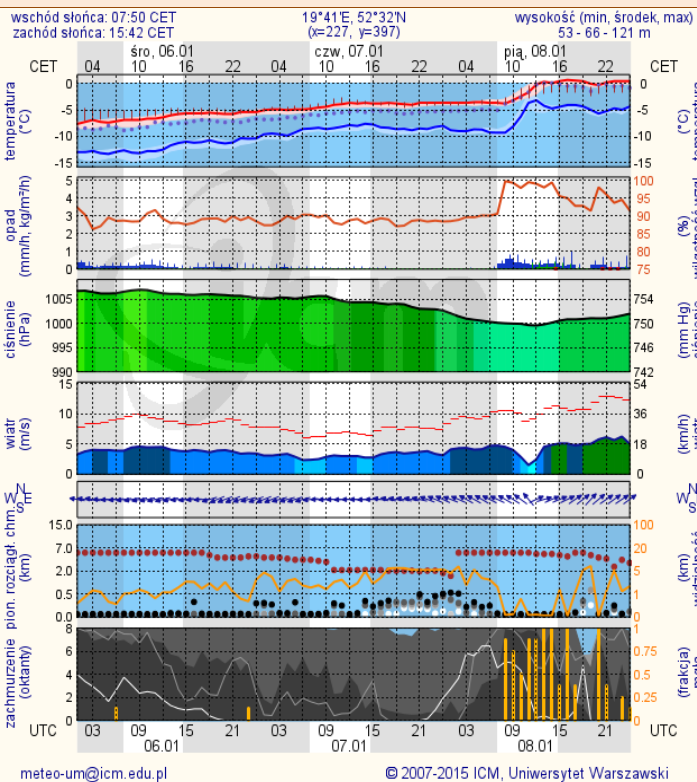
Warszawa



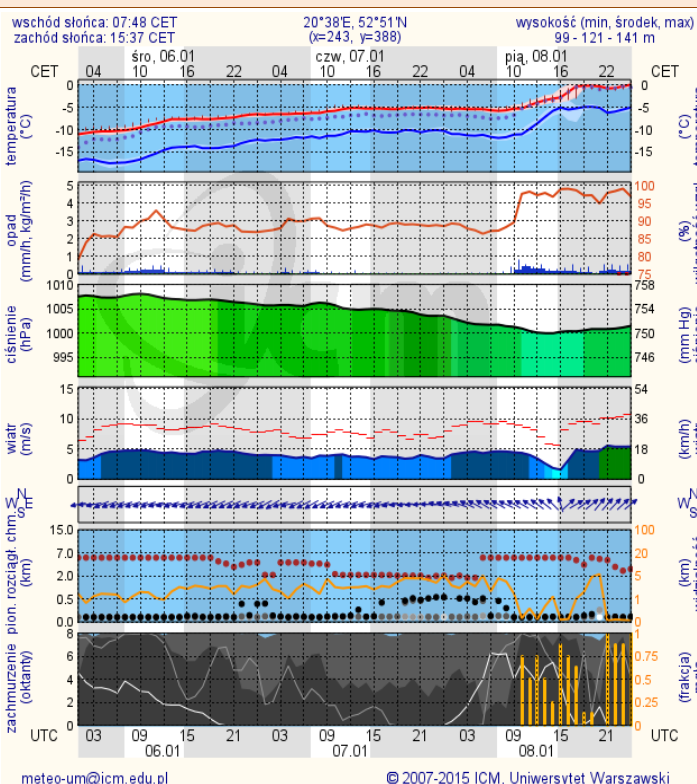
Radom



Płock

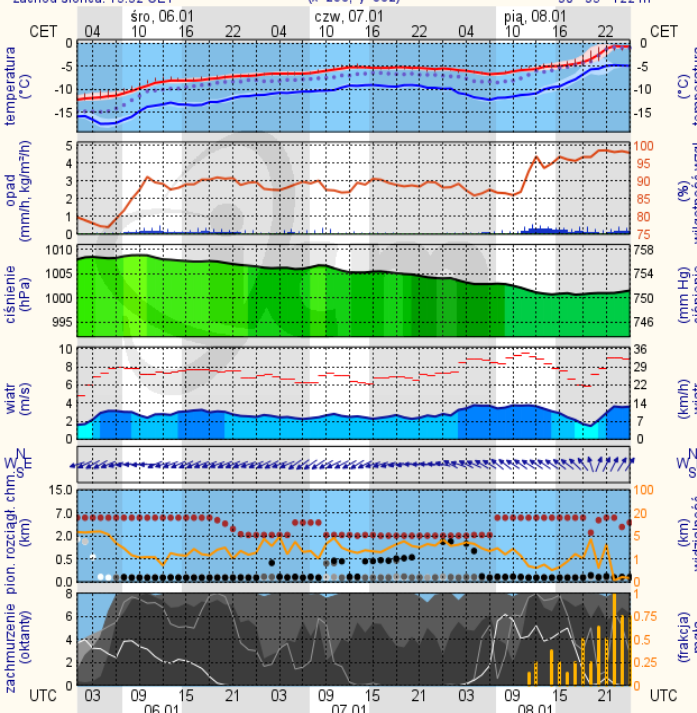


Ciechanów



Ostrołęka

wschód słońca: 07:46 CET 21°33'E, 53°3'N wysokość (min, środek, max)
zachód słońca: 15:32 CET (x=258, y=382) 90 - 95 - 122 m

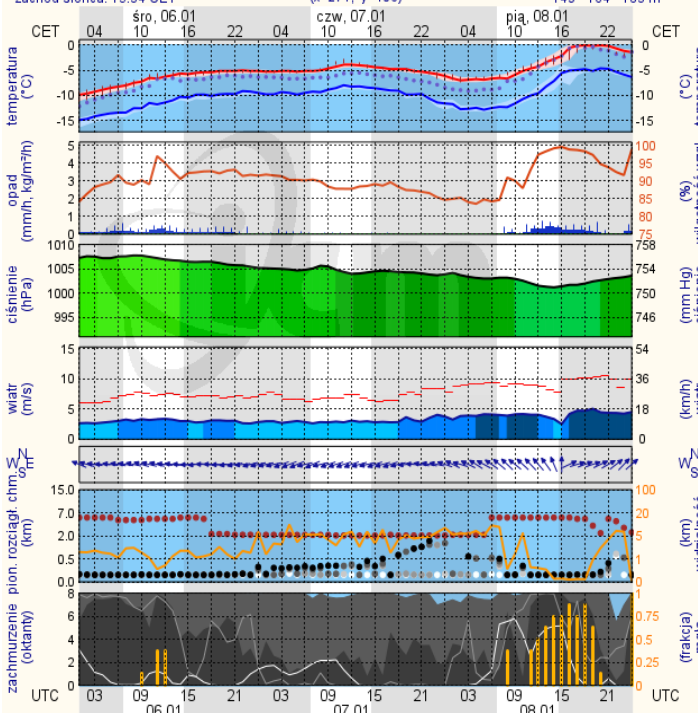


meteo-um@icm.edu.pl

© 2007-2015 ICM, Uniwersytet Warszawski

Siedlce

wschód słońca: 07:38 CET 22°16'E, 52°10'N wysokość (min, środek, max)
zachód słońca: 15:34 CET (x=271, y=406) 149 - 164 - 183 m



meteo-um@icm.edu.pl

© 2007-2015 ICM, Uniwersytet Warszawski