




BIULETYN INFORMACYJNY NR 4/2016
za okres od 04.01.2016 r. godz. 8.00 do 05.01.2016 r. do godz. 8.00

wtorek, 05.01.2016 r.

Najważniejsze zdarzenia z minionej doby

1. Ostrzeżenie meteorologiczne dla woj. mazowieckiego – silne mrozy.
2. Warszawa – zderzenie się dwóch tramwajów.
3. Elektrownia Kozienice – niski poziom wody, zmniejszenie mocy na blokach energetycznych.

ZESTAWIENIE DANYCH STATYSTYCZNYCH
za okres: 04.01.2016 – 05.01.2016 r.

KOMENDA STOŁECZNA POLICJI		W analizowanym okresie	Od początku roku
	1) Odnotowano wypadków	ogółem	3
	2) Ofiary śmiertelne w wypadkach drogowych/ kolejowych/ lotniczych		0/0/0
	3) Osoby ranne w wypadkach drogowych/kolejowych/lotniczych		3/0/0
	4) Utonięcia /wychłodzenia		0/0
			12
			1
			12
			0/3
KOMENDA WOJEWÓDZKA POLICJI		W analizowanym okresie	Od początku roku
	1) Odnotowano wypadków	ogółem	0
	2) Ofiary śmiertelne w wypadkach drogowych/ kolejowych/ lotniczych		0/0/0
	3) Osoby ranne w wypadkach drogowych/kolejowych/lotniczych		0/0/0
	4) Utonięcia/wychłodzenia		0/0
			8
			1
			5
			0/1
KOMENDA WOJEWÓDZKA PAŃSTWOWEJ STRAŻY POŻARNEJ		W analizowanym okresie	Od początku roku
	1) Liczba pożarów (w tym pożary traw)	ogółem	59
	2) Ofiary śmiertelne w pożarach/zaczadzenia		0/0
	3) Osoby ranne w pożarach/zatrute CO		1/0
			225
			1/0
			6/2
NADWIŚLAŃSKI ODDZIAŁ STRAŻY GRANICZNEJ		W dniu 04.01.2016	Od początku roku
	1) Ruch graniczny: schengen/ non-schengen	ogółem	26686/12650
	2) Złożone wnioski o nadanie statusu uchodźcy		2
	3) Cudzoziemcy, którym odmówiono wjazdu do RP/zatrzymano		2/0
			88826/43467
			2
			5/2

UTONIĘCIA		WYCHŁODZENIA		ZATRUCIE CO od 01.10.2015 r.	
w ciągu doby	ogółem w roku	w ciągu doby	ogółem w roku	w ciągu doby	Ogółem
0	1	0	4	0	2

WYKAZ ZGROMADZEŃ PUBLICZNYCH, IMPREZ MASOWYCH I INNYCH WYDARZEŃ planowanych w dniu 05.01.2016 r.

Godziny imprezy	Rodzaj imprezy	Miejsce/Trasa	Organizator	Liczba uczestników	Uwagi
-	BRAK	-	-	-	-

ZAGROŻENIA ŚRODOWISKA

Wyniki pomiarów zanieczyszczeń powietrza za minioną dobę [w µg/m³] na automatycznych stacjach WIOŚ w Warszawie

DATA: 04-01-2016 < > Kalendarz Prezentuj dane

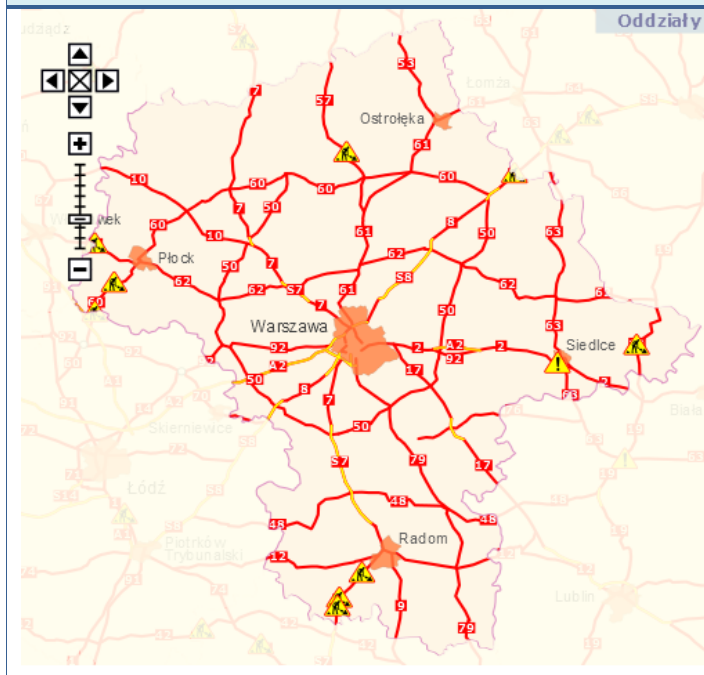
Stacja	PM10		NO2		CO		O3		SO2-S1		SO2-S24	
	µg/m3	% LV	µg/m3	% LV	µg/m3	% LV	µg/m3	% LV	µg/m3	% LV	µg/m3	% LV
Belsk-IGFPAN			21.8	10.87	809	8.09	26.5	21.99	27.1	7.73	16.5	13.15
Granica-KPN			36.7	18.3			19.4	16.1	22.7	6.48	10.9	8.69
Legionowo-Zegrzyńska			17.5	8.73			29.1	24.15	11.1	3.17	7.3	5.82
Otwock-Brzozowa			41.3	20.6	1660	16.6	25.8	21.41	22.4	6.39	10.4	8.29
Piasów-Pułaskiego			39.5	19.7			21	17.43	28.7	8.19	14.5	11.55
Płock-Reja	42.7	84.55	29.3	14.61	1246	12.46			15.4	4.39	10	7.97
Płock-Gimnazjum												
Radom-Tochtermana	53.6	106.14	40.2	20.05	1144	11.44			27.3	7.79	17.7	14.1
Siedlce-Konarskiego	58.4	115.64	20.5	10.22	536	5.36	35.4	29.38	11.9	3.4	7.6	6.06
Warszawa-Komunikacyjna	32.8	64.95	42.5	21.2	1009	10.09						
Warszawa-Marszałkowska	73.9	146.34	75.6	37.71	1304	13.04						
Warszawa-Podleśna							15.6	12.95				
Warszawa-Targówek	40.8	80.79	42.2	21.05	842	8.42	19.4	16.1	16.2	4.62	7.8	6.22
Warszawa-Ursynów	43	85.15	33.4	16.66			22.7	18.84	28	7.99	13.1	10.44
Żyrardów-Roosevelta	57.3	113.47										

Skala jakości powietrza

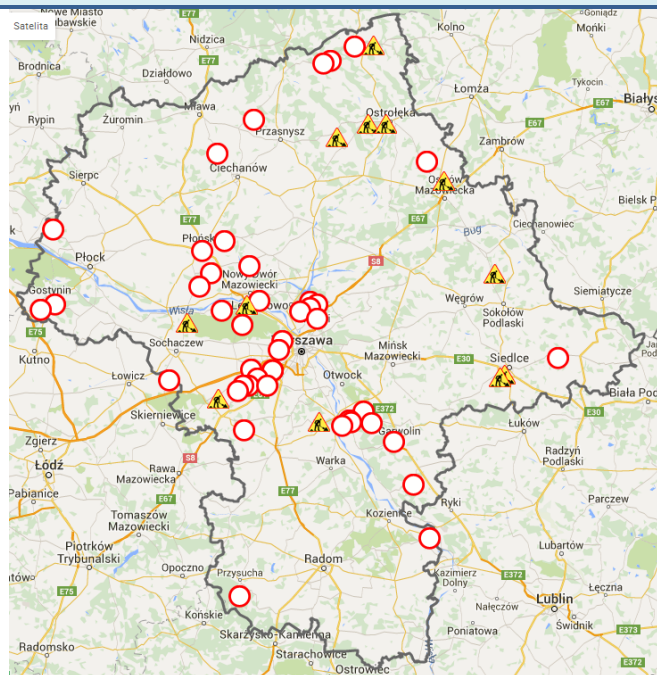
	PM10 - 1h	PM10 - 24h	NO ₂ - 1h	CO - 8h	O ₃ - 1h	O ₃ - 8h	SO ₂ - 1h	SO ₂ - 24h
Bardzo dobry	0-20	0-20	0-40	0-2000	0-24	0-24	0-70	0-25
Dobry	20-60	20-60	40-120	2000-6000	24-72	24-72	70-210	25-50
Umiarkowany	60-100	60-100	120-200	6000-10000	72-120	72-120	210-360	60-100
Dostateczny	100-140	100-140	200-280	10000-140000	120-168	120-168	360-490	100-125
Zły	140-200	140-200	280-400	>140000	168-240	168-240	490-700	>125
Bardzo zły	>200	>200	>400		>240	>240	>700	

Utrudnienia na drogach

Drogi krajowe

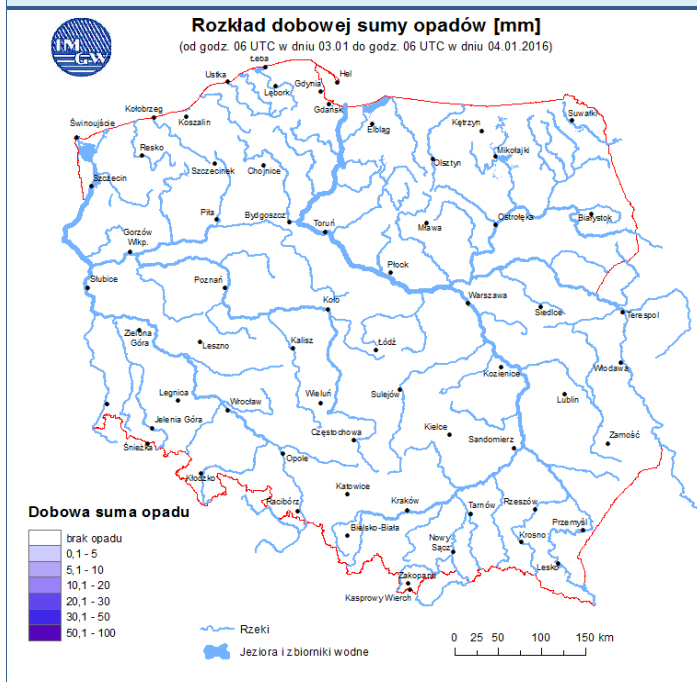


Drogi wojewódzkie

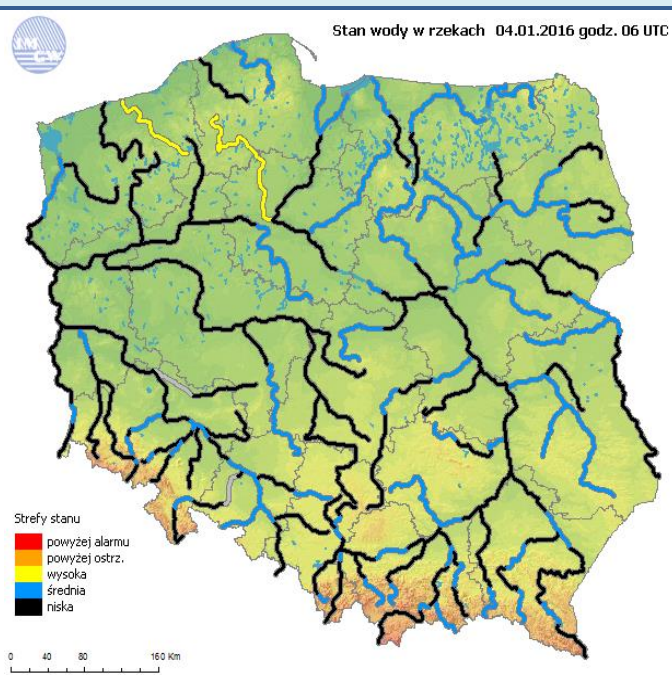


INFORMACJE HYDROLOGICZNO - METEOROLOGICZNE

Rozkład dobowej sumy opadów



Stan wody na głównych rzekach Polski

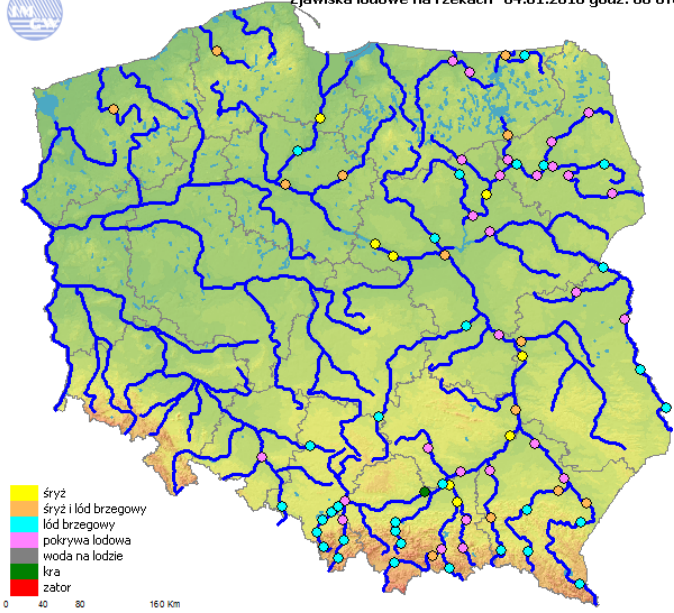


Zjawiska lodowe

Ostrzeżenia meteorologiczne



Zjawiska lodowe na rzekach 04.01.2016 godz. 06 UTC



OSTRZEŻENIE Nr 2

Zjawisko/Stopień zagrożenia: Silny mróz/1

Obszar: województwo mazowieckie

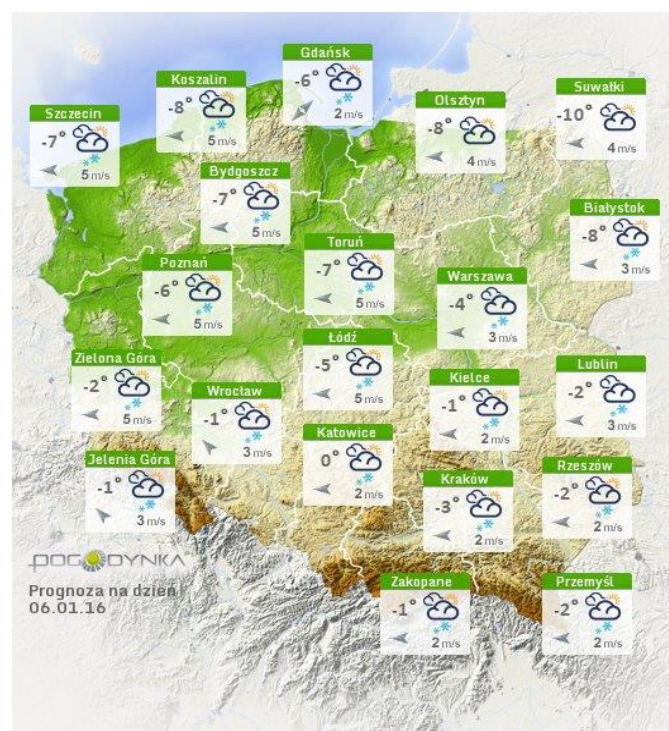
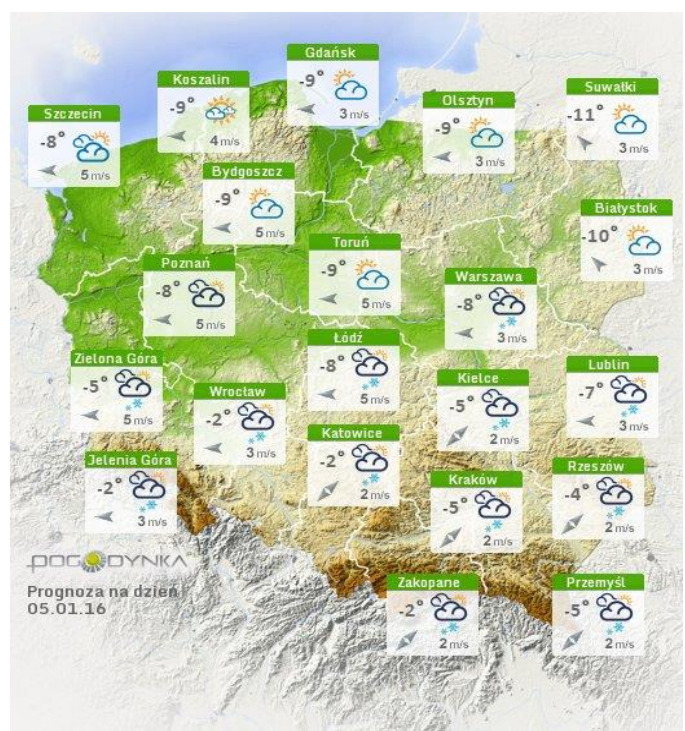
Ważność: od godz. 17:00 dnia 04.01.2016 do godz. 10:00 dnia 05.01.2016

Przebieg: Prognozuje się temperaturę minimalną w nocy i wczesnym rankiem przeważnie od -17°C do -15°C , tylko na zachodzie subregionu południowego od -15°C do -13°C . Prognozowana średnia prędkość wiatru od 10 km/h do 15 km/h.

Prawdopodobieństwo wystąpienia zjawiska: 90%.

Prognoza pogody na dziś

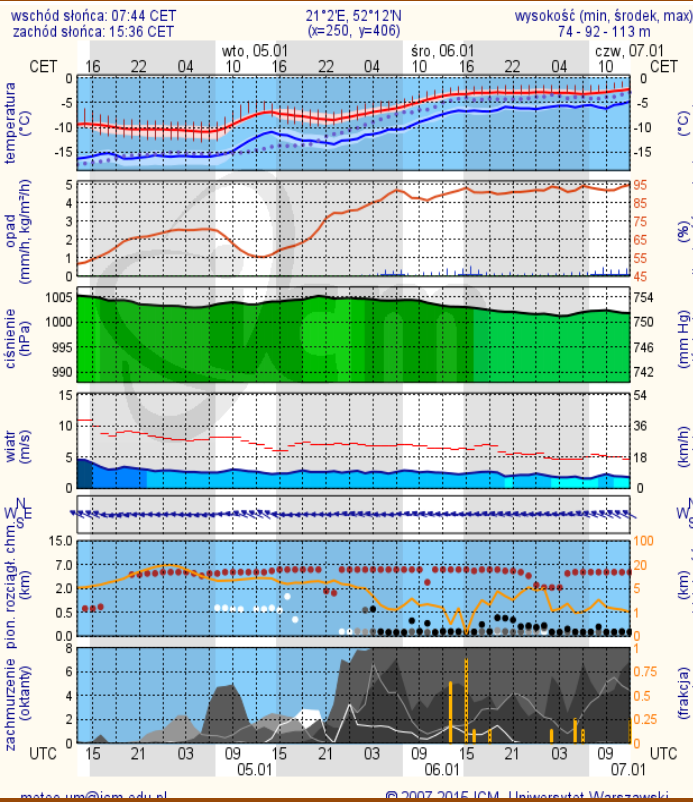
Pogoda na jutro



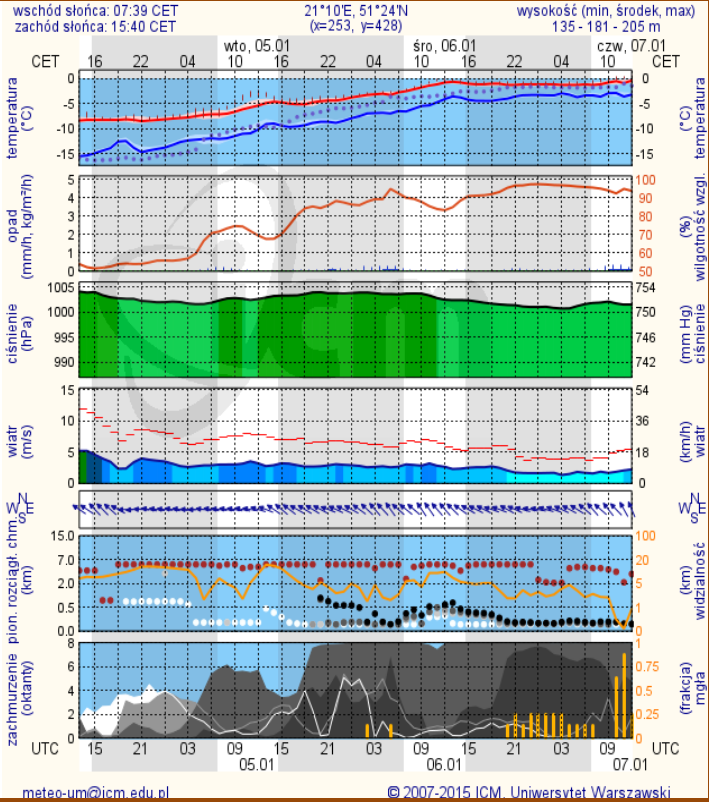
METEOROGRAMY

dla głównych miast województwa mazowieckiego:

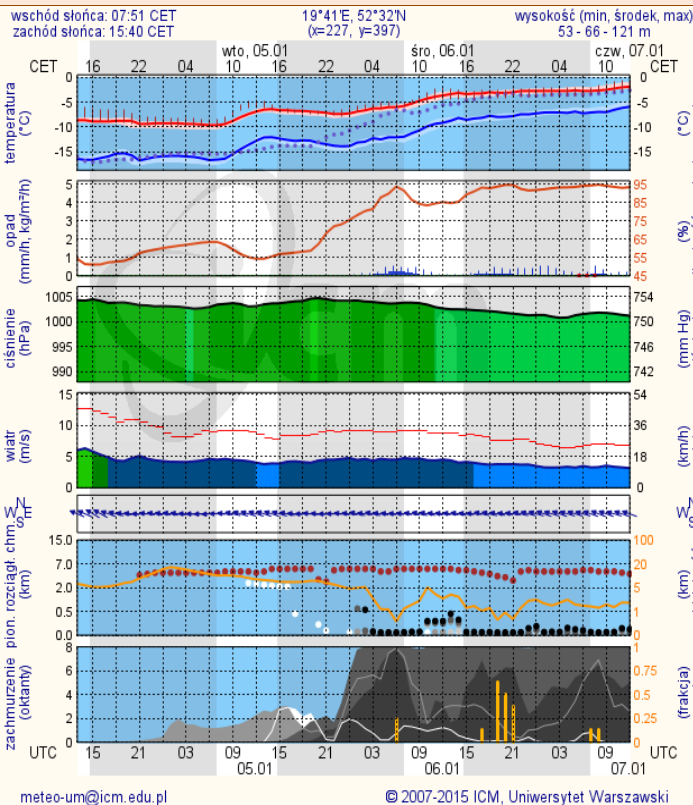
Warszawa



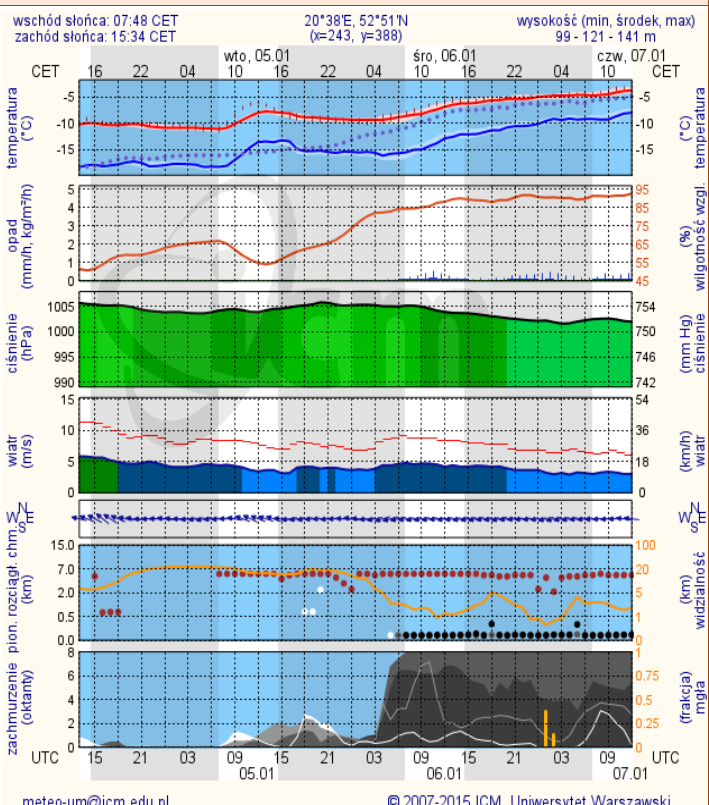
Radom



Płock



Ciechanów

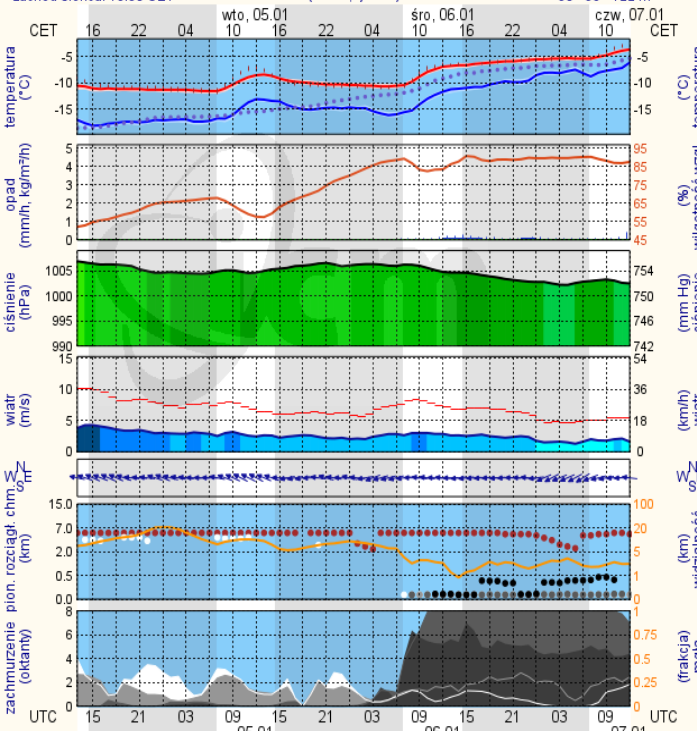


Ostrołęka

wschód słońca: 07:46 CET
zachód słońca: 15:30 CET

21°33'E, 53°3'N
(x=258, y=382)

wysokość (min, środek, max)
90 - 95 - 122 m



meteo-um@icm.edu.pl

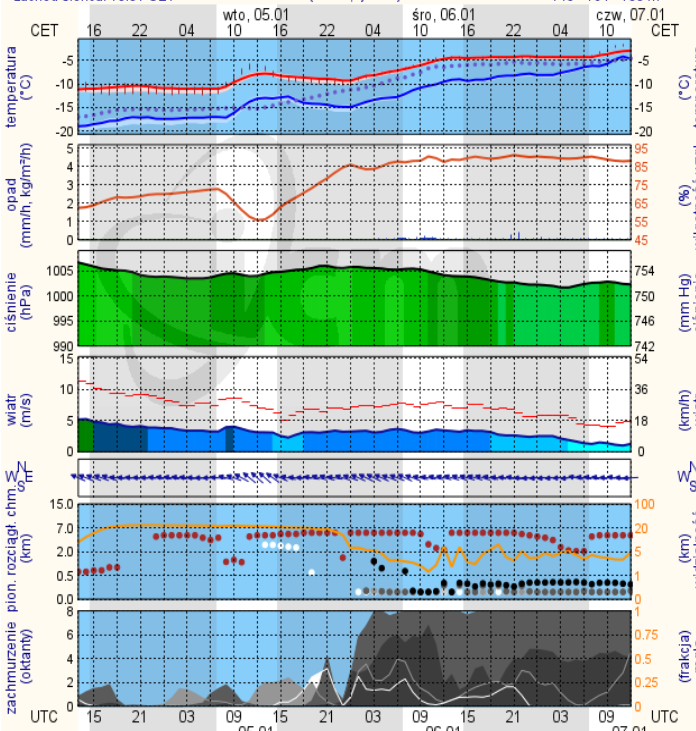
© 2007-2015 ICM, Uniwersytet Warszawski

Siedlce

wschód słońca: 07:39 CET
zachód słońca: 15:31 CET

22°16'E, 52°10'N
(x=271, y=406)

wysokość (min, środek, max)
149 - 164 - 183 m



meteo-um@icm.edu.pl

© 2007-2015 ICM, Uniwersytet Warszawski