





BIULETYN INFORMACYJNY NR 2/2016
za okres od 02.01.2016 r. godz. 8.00 do 03.01.2016 r. do godz. 8.00

niedziela, 03.01.2016 r.

Najważniejsze zdarzenia z minionej doby

1. Holendry (pow. pułtuski) – utonięcie wędkarza w rz. Narew.
2. Ostrzeżenie Meteo- silne mrozy
3. m. Konopki (pow. mławski) - śmiertelne potrącenie rowerzysty.

ZESTAWIENIE DANYCH STATYSTYCZNYCH
za okres: 02.01.2016 – 03.01.2016 r.

KOMENDA STOŁECZNA POLICJI		W analizowanym okresie	Od początku roku
	1) Odnotowano wypadków	ogółem	2
			6
	2) Ofiary śmiertelne w wypadkach drogowych/ kolejowych/ lotniczych		0/0/0
			1
	3) Osoby ranne w wypadkach drogowych/kolejowych/lotniczych		2/0/0
			6
	4) Utonięcia /wychłodzenia		0/2
			0/2
KOMENDA WOJEWÓDZKA POLICJI		W analizowanym okresie	Od początku roku
	1) Odnotowano wypadków	ogółem	1
			5
	2) Ofiary śmiertelne w wypadkach drogowych/ kolejowych/ lotniczych		1/0/0
			1
	3) Osoby ranne w wypadkach drogowych/kolejowych/lotniczych		0/0/0
			3
	4) Utonięcia/wychłodzenia		1/0
			1
KOMENDA WOJEWÓDZKA PAŃSTWOWEJ STRAŻY POŻARNEJ		W analizowanym okresie	Od początku roku
	1) Liczba pożarów (w tym pożary traw)	ogółem	72
			122
	2) Ofiary śmiertelne w pożarach/zaczadzenia		0/0
			1/0
	3) Osoby ranne w pożarach/zatrute CO		1/0
			2/2
NADWIŚLAŃSKI ODDZIAŁ STRAŻY GRANICZNEJ		W dniu 02.01.2016	Od początku roku
	1) Ruch graniczny: schengen/ non-schengen	ogółem	23308/11350
			37482/17931
	2) Złożone wnioski o nadanie statusu uchodźcy		0
			0
	3) Cudzoziemcy, którym odmówiono wjazdu do RP/zatrzymano		2/1
			2/2

UTONIĘCIA		WYCHŁODZENIA		ZATRUCIE CO od 01.10.2015 r.	
w ciągu doby	ogółem w roku	w ciągu doby	ogółem w roku	w ciągu doby	Ogółem
1	0	0	2	0	2

WYKAZ ZGROMADZEŃ PUBLICZNYCH, IMPREZ MASOWYCH I INNYCH WYDARZEŃ planowanych w dniu 03.01.2016 r.

Godziny imprezy	Rodzaj imprezy	Miejsce/Trasa	Organizator	Liczba uczestników	Uwagi
-	BRAK	-	-	-	-

ZAGROŻENIA ŚRODOWISKA

Wyniki pomiarów zanieczyszczeń powietrza za minioną dobę [w µg/m³] na automatycznych stacjach WIOŚ w Warszawie

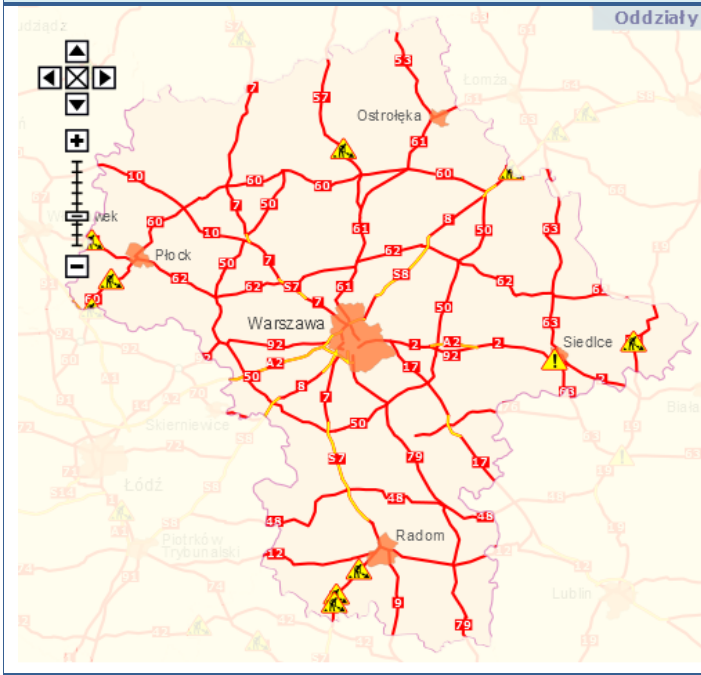
DATA	02-01-2016	<	>	Kalendarz	Prezentuj dane							
Stacja	PM10		NO2		CO		O3		SO2-S1		SO2-S24	
	µg/m3	% LV	µg/m3	% LV	µg/m3	% LV	µg/m3	% LV	µg/m3	% LV	µg/m3	% LV
Belsk-IGFPAN			5.5	2.74	279	2.79	51.4	42.66	6.5	1.85	5.4	4.3
Granica-KPN			15	7.48			50	41.49	11	3.14	7.7	6.14
Legionowo-Zegrzyńska			6.4	3.19			53.5	44.4	2.8	0.8	1.9	1.51
Piastów-Pułaskiego			23.2	11.57			55.2	45.81	13.4	3.82	5	3.98
Płock-Reja	17.6	34.85	8.8	4.39	1015	10.15			6.5	1.85	4	3.19
Płock-Gimnazjum			8.2	4.09	217	2.17	38.2	31.7	4.9	1.4	1.6	1.27
Radom-Tochtermana	29.7	58.81	20.2	10.07	784	7.84	43.5	36.1	12.5	3.57	8.1	6.45
Siedlce-Konarskiego	27.8	55.05	15	7.48	350	3.5	53.2	44.15	6	1.71	4.1	3.27
Warszawa-Ko komunikacyjna	20.1	39.8	25.5	12.72	632	6.32						
Warszawa-M arszałkowska	31	61.39	41.2	20.55	863	8.63						
Warszawa-Po dleśna							48.5	40.25				
Warszawa-Targówek	16.6	32.87	18.3	9.13	412	4.12	49.1	40.75	8.9	2.54	4.3	3.43
Warszawa-Ursynów	15.9	31.49	12.7	6.33			46.6	38.67	5.5	1.57	3.5	2.79
Żyrardów-Roosevelta	29.4	58.22	13	6.48			47.8	39.67	6.6	1.88	4.3	3.43

Skala jakości powietrza

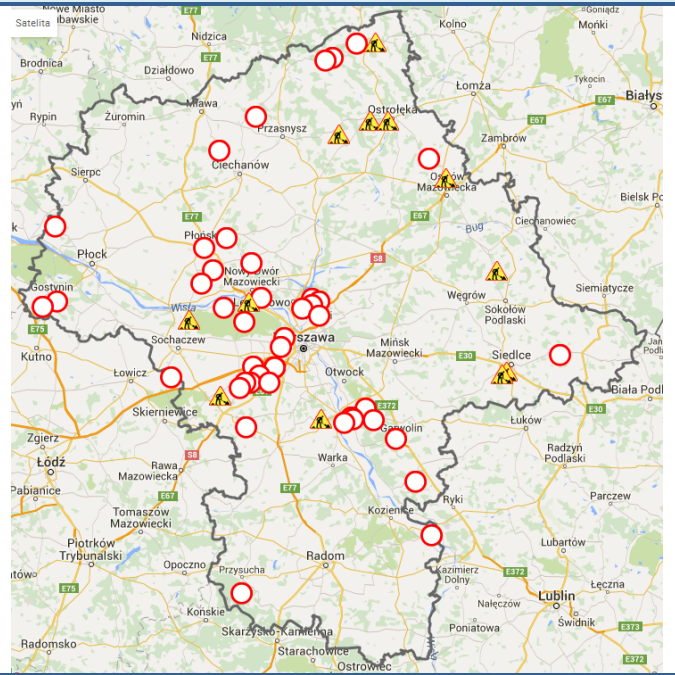
	PM10 - 1h	PM10 - 24h	NO ₂ - 1h	CO - 8h	O ₃ - 1h	O ₃ - 8h	SO ₂ - 1h	SO ₂ - 24h
Bardzo dobry	0-20	0-20	0-40	0-2000	0-24	0-24	0-70	0-28
Dobry	20-60	20-60	40-120	2000-6000	24-72	24-72	70-210	28-80
Umiarkowany	60-100	60-100	120-200	6000-10000	72-120	72-120	210-350	80-100
Dostateczny	100-140	100-140	200-280	10000-140000	120-168	120-168	350-490	100-125
Zły	140-200	140-200	280-400	>140000	168-240	168-240	490-700	>125
Bardzo zły	>200	>200	>400		>240	>240	>700	

Utrudnienia na drogach

Drogi krajowe

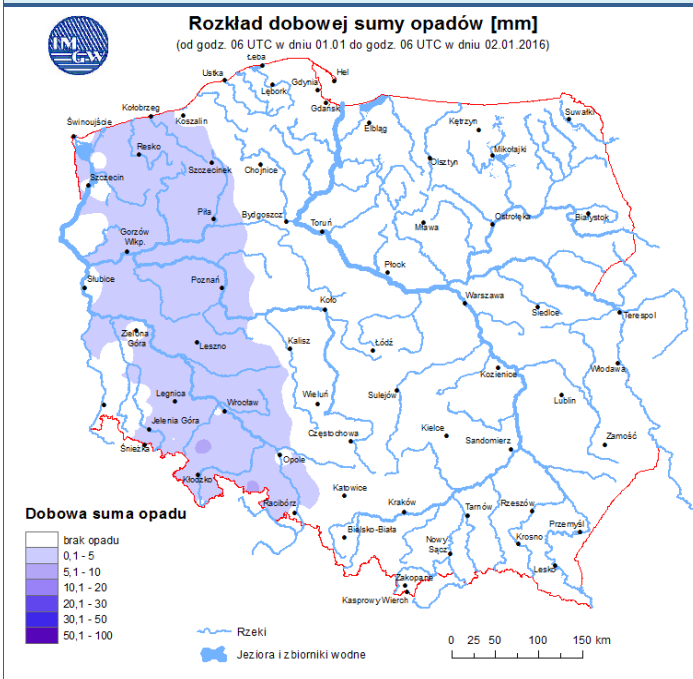


Drogi wojewódzkie

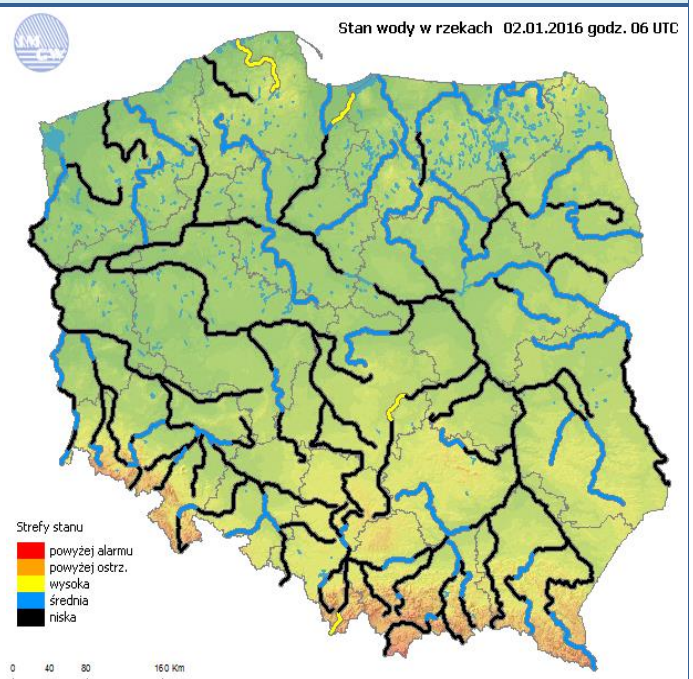


INFORMACJE HYDROLOGICZNO - METEOROLOGICZNE

Rozkład dobowej sumy opadów



Stan wody na głównych rzekach Polski

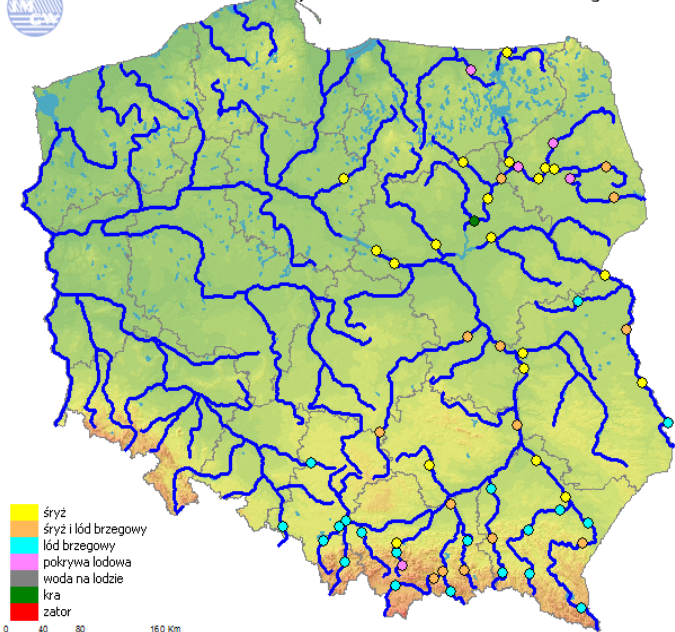


Zjawiska lodowe

Ostrzeżenia meteorologiczne



Zjawiska lodowe na rzekach 02.01.2016 godz. 06 UTC



OSTRZEŻENIE

Zjawisko/Stopień zagrożenia: Silny mróz/1

Obszar: województwo mazowieckie

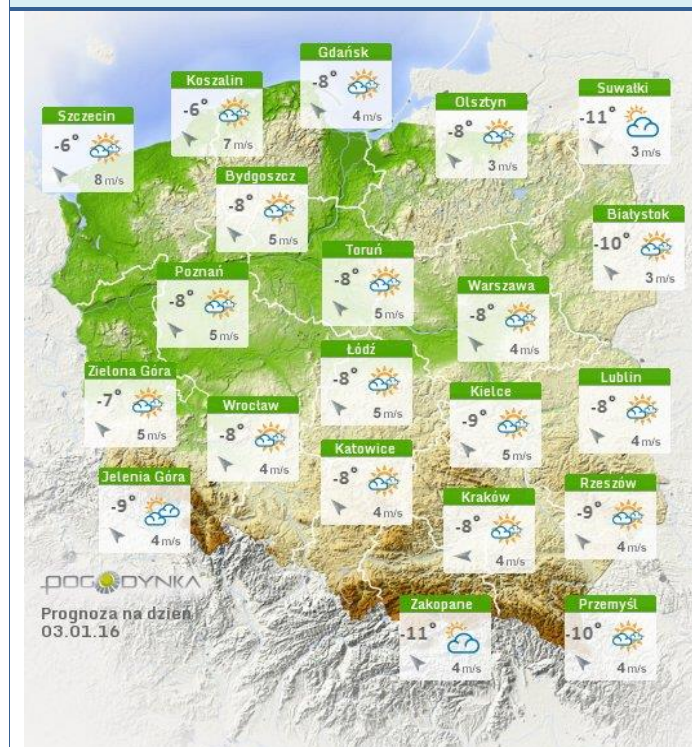
Ważność: od godz. 21:00 dnia 02.01.2016 do godz. 08:00 dnia 04.01.2016

Przebieg: Prognozuje się temperaturę minimalną w nocy od -17°C do -13°C. Temperatura maksymalna w dzień od -10°C do -8°C. Prognozowana średnia prędkość wiatru od 10 km/h do 22 km/h.

Prawdopodobieństwo wystąpienia zjawiska: 90%

Prognoza pogody na dziś

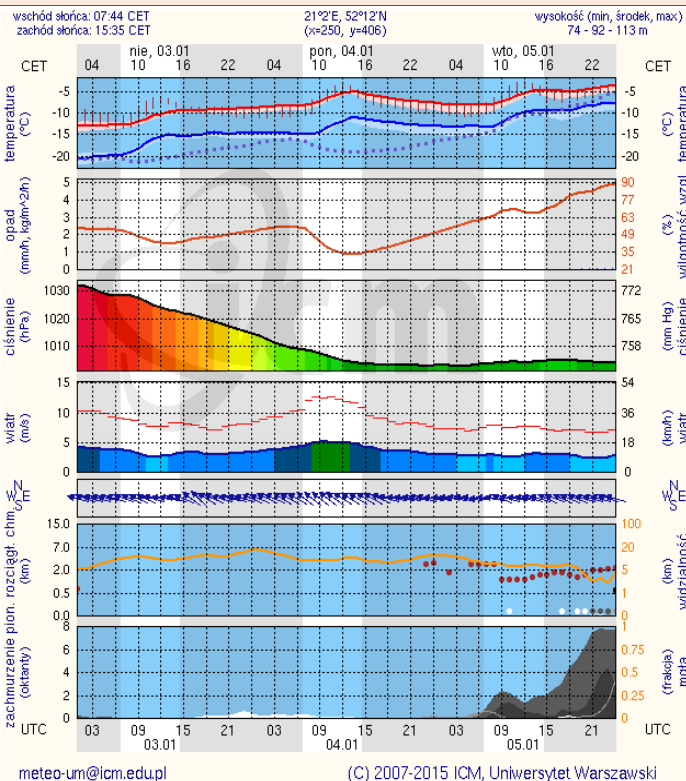
Pogoda na jutro



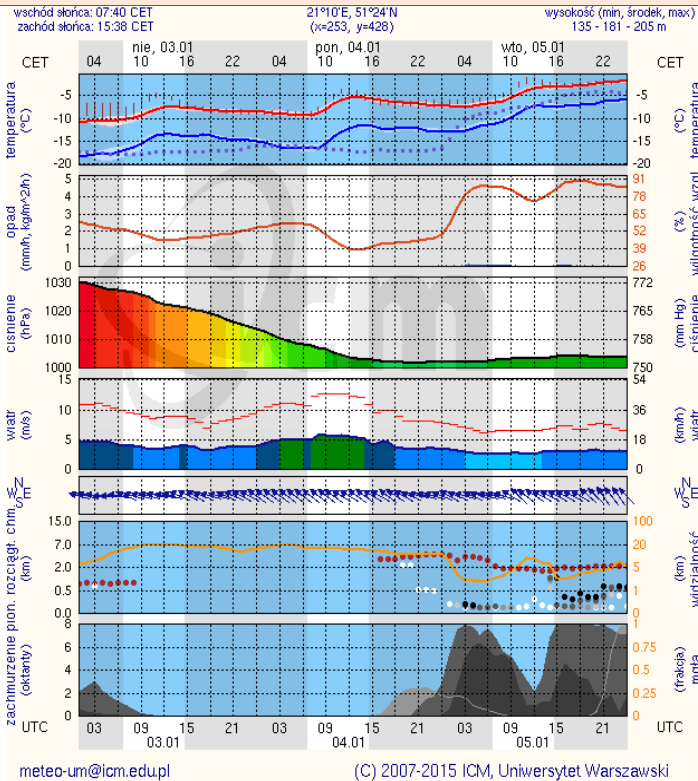
METEOROGRAMY

dla głównych miast województwa mazowieckiego:

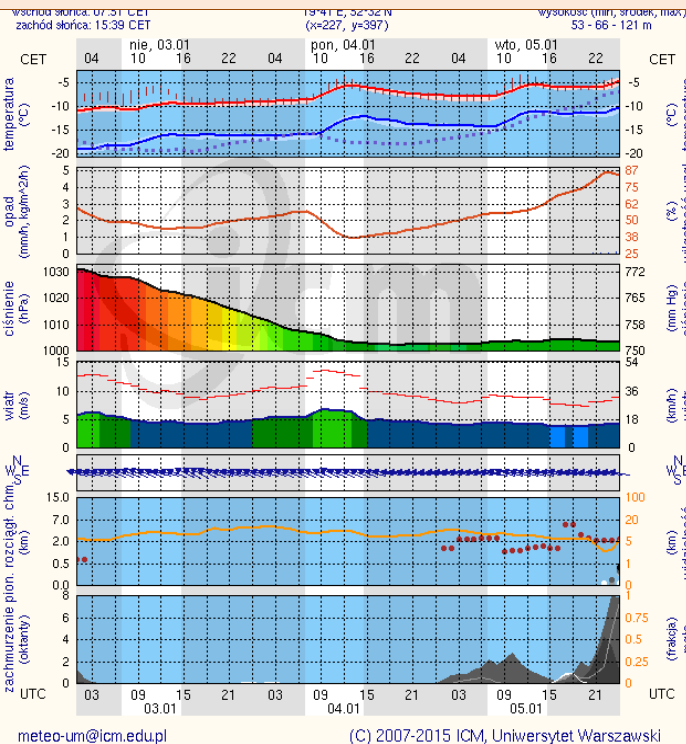
Warszawa



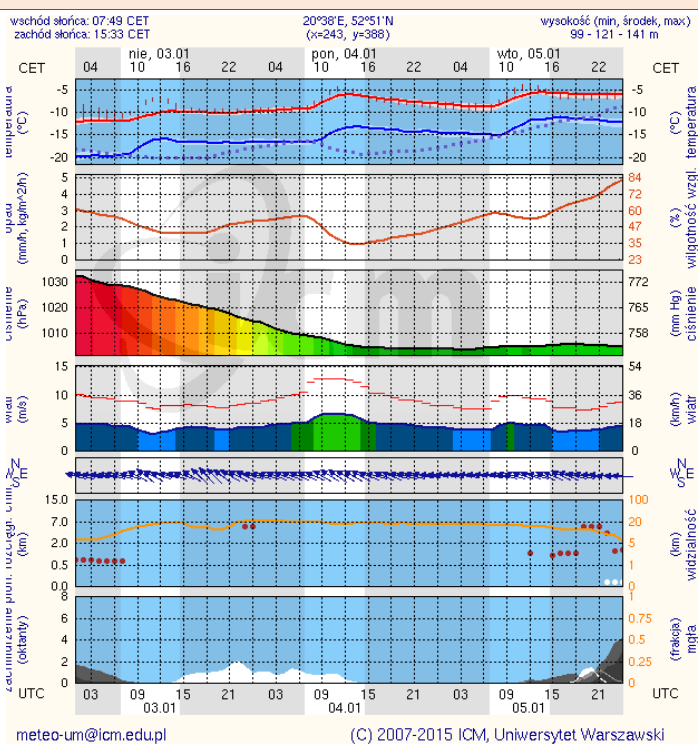
Radom



Płock

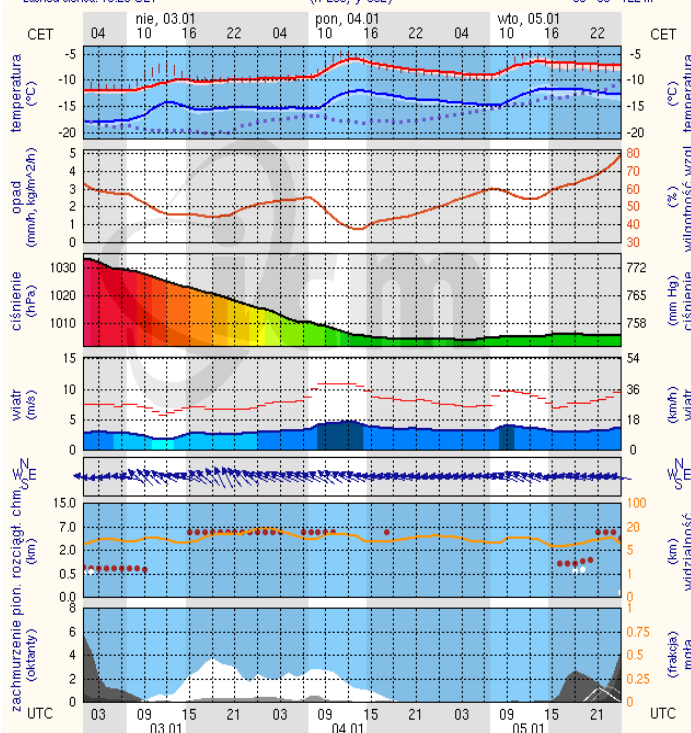


Ciechanów



Ostrołęka

wschód słońca: 07:47 CET 21°33'E, 53°3'N wysokość (min, srodek, max):
zachód słońca: 15:29 CET (x=258, y=382) 90 - 95 - 122 m



Siedlce

wschód słońca: 07:39 CET 22°16'E, 52°10'N wysokość (min, srodek, max):
zachód słońca: 15:30 CET (x=271, y=406) 149 - 164 - 183 m

