



**BIULETYN INFORMACYJNY NR 1/2016**  
za okres od 01.01.2016 r. godz. 8.00 do 02.01.2016 r. do godz. 8.00

sobota, 02.01.2016 r.

**Najważniejsze zdarzenia z minionej doby**

1. Warszawa – zgon z powodu wychłodzenia organizmu
2. Mirów Stary (pow. szydlowiecki) – śmiertelne zatrucie tlenkiem węgla
3. Chrzęstne (pow. wołomiński) – zgon z powodu wychłodzenia organizmu
4. Warszawa – wypadek samochodu osobowego i autobusu „Polski Bus”.

**ZESTAWIENIE DANYCH STATYSTYCZNYCH**  
za okres: 01.01.2016 – 02.01.2016 r.

	KOMENDA STOŁĘCZNA POLICJI		W analizowanym okresie	Od początku roku
	1) Odnotowano wypadków	ogółem	2	4
2) Ofiary śmiertelne w wypadkach drogowych/ kolejowych/ lotniczych		0/0/0	1	
3) Osoby ranne w wypadkach drogowych/kolejowych/lotniczych		2/0/0	4	
4) Utonięcia /wychłodzenia		0/2	2	
	KOMENDA WOJEWÓDZKA POLICJI		W analizowanym okresie	Od początku roku
	1) Odnotowano wypadków	ogółem	4	4
2) Ofiary śmiertelne w wypadkach drogowych/ kolejowych/ lotniczych		0/0/0	0	
3) Osoby ranne w wypadkach drogowych/kolejowych/lotniczych		3/0/0	3	
4) Utonięcia/wychłodzenia		0/0	0	
	KOMENDA WOJEWÓDZKA PAŃSTWOWEJ STRAŻY POŻARNEJ		W analizowanym okresie	Od początku roku
	1) Liczba pożarów (w tym pożary traw)	ogółem	50	50
2) Ofiary śmiertelne w pożarach/zaczadzenia		1/0	1/0	
3) Osoby ranne w pożarach/zatrute CO		1/2	1/2	
	NADWIŚLAŃSKI ODDZIAŁ STRAŻY GRANICZNEJ		W dniu 01.01.2016	Od początku roku
	1) Ruch graniczny: schengen/ non-schengen	ogółem	14174/6581	14174/6581
2) Złożone wnioski o nadanie statusu uchodźcy		0	0	
3) Cudzoziemcy, którym odmówiono wjazdu do RP/zatrzymano		0/1	0/1	

UTONIĘCIA		WYCHŁODZENIA		ZATRUCIE CO od 01.10.2014 r.	
w ciągu doby	ogółem w roku	w ciągu doby	ogółem w roku	w ciągu doby	Ogółem
0	0	2	2	2	26

### WYKAZ ZGROMADZEŃ PUBLICZNYCH, IMPREZ MASOWYCH I INNYCH WYDARZEŃ planowanych w dniu 02.01.2016 r.

Godziny imprezy	Rodzaj imprezy	Miejsce/Trasa	Organizator	Liczba uczestników	Uwagi
16.00-20.00	zgromadzenie	pl. Na Rozdrożu	osoba prywatna	15	w ramach zgromadzenia składowanie wieńców i przemowy okolicznościowe z okazji rocznicy śmierci Romana Dmowskiego

## ZAGROŻENIA ŚRODOWISKA

Wyniki pomiarów zanieczyszczeń powietrza za minioną dobę [w µg/m<sup>3</sup>] na automatycznych stacjach WIOŚ w Warszawie

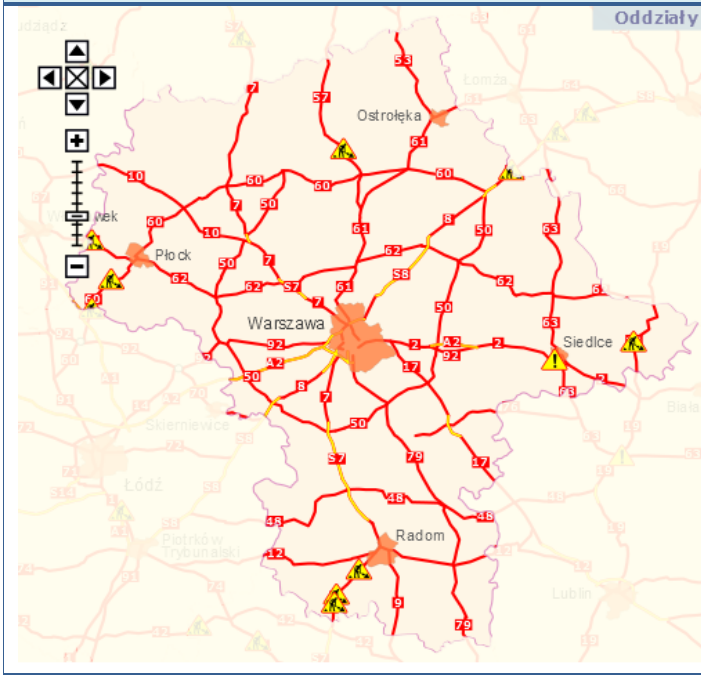
DATA		01-01-2016		Kalendarz		Prezentuj dane							
Stacja	PM 10		NO2		CO		O3		SO2-S1		SO2-S24		
	µg/m3	% LV	µg/m3	% LV	µg/m3	% LV	µg/m3	% LV	µg/m3	% LV	µg/m3	% LV	
Belsk-IGFPAN			19.6	9.78	727	7.27	48.2	40	10.1	2.88	7.4	5.9	
Granica-KPN			20.8	10.37			44.3	36.76	8.6	2.45	6.4	5.1	
Legionowo-Zegrzyńska			24	11.97			50.5	41.91	15.1	4.31	4.6	3.67	
Piastów-Pułaskiego			37.8	18.85			46.9	38.92	31.8	9.07	10.1	8.05	
Płock-Reja	38.3	75.84	20.1	10.02	1267	12.67			14.7	4.19	7.8	6.22	
Płock-Gimnazjum			21.3	10.62	519	5.19	29.8	24.73	20.3	5.79	9.5	7.57	
Radom-Tochtermana	53.8	106.53	30.4	15.16	1900	19	34.9	28.96	26.5	7.56	12.9	10.28	
Siedlca-Konarskiego	30.9	61.19	24.3	12.12	1032	10.32	52.1	43.24	7.3	2.08	4.2	3.35	
Warszawa-Komunikacyjna	41.8	82.77	37.2	18.55	847	8.47							
Warszawa-Marszałkowska	50.5	100	50.5	25.19	1090	10.9							
Warszawa-Podlesna							43.4	36.02					
Warszawa-Targówek	44.8	88.71	41.8	20.85	903	9.03	43.5	36.1	10.8	3.08	5.3	4.22	
Warszawa-Ursynów	32.6	64.55	31.4	15.66			41.4	34.36	47.1	13.44	8.8	7.01	
Żyrardów-Roosevelta	47.4	93.86	26.9	13.42			46.6	38.67	16.3	4.65	8.5	6.77	

### Skala jakości powietrza

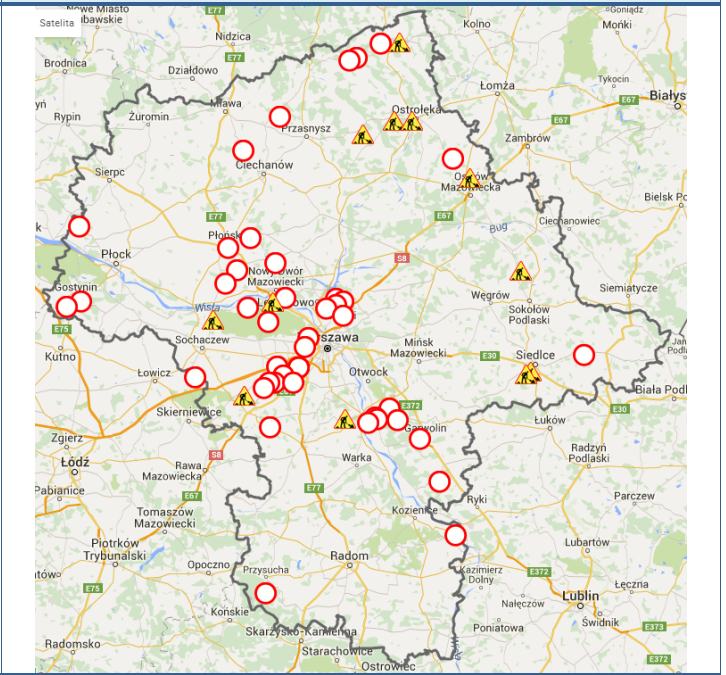
	PM10 - 1h	PM10 - 24h	NO <sub>2</sub> - 1h	CO - 8h	O <sub>3</sub> - 1h	O <sub>3</sub> - 8h	SO <sub>2</sub> - 1h	SO <sub>2</sub> - 24h
Bardzo dobry	0-20	0-20	0-40	0-2000	0-24	0-24	0-70	0-25
Dobry	20-50	20-50	40-120	2000-6000	24-72	24-72	70-210	25-50
Umiarkowany	60-100	60-100	120-200	6000-10000	72-120	72-120	210-350	60-100
Dostateczny	100-140	100-140	200-280	10000-140000	120-168	120-168	350-490	100-125
Zły	140-200	140-200	280-400	>140000	168-240	168-240	490-700	>125
Bardzo zły	>200	>200	>400		>240	>240	>700	

# Utrudnienia na drogach

## Drogi krajowe

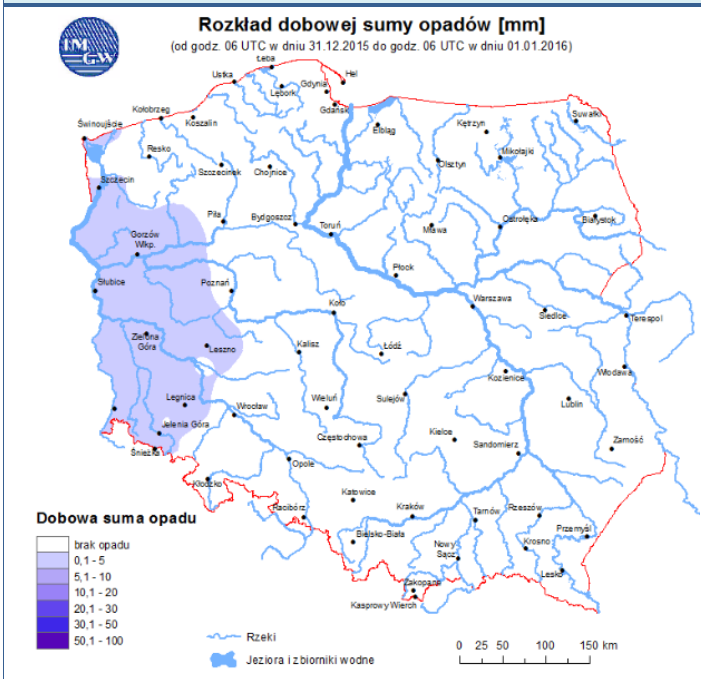


## Drogi wojewódzkie

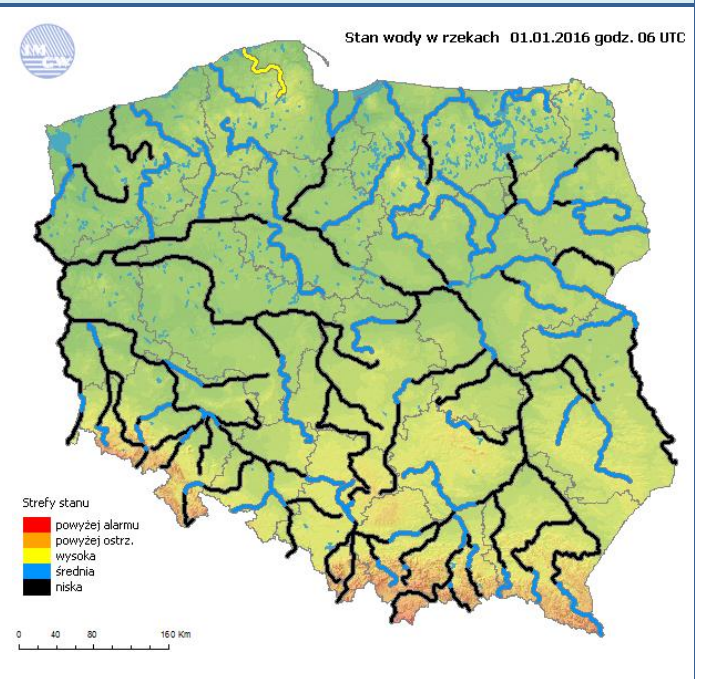


# INFORMACJE HYDROLOGICZNO - METEOROLOGICZNE

## Rozkład dobowej sumy opadów

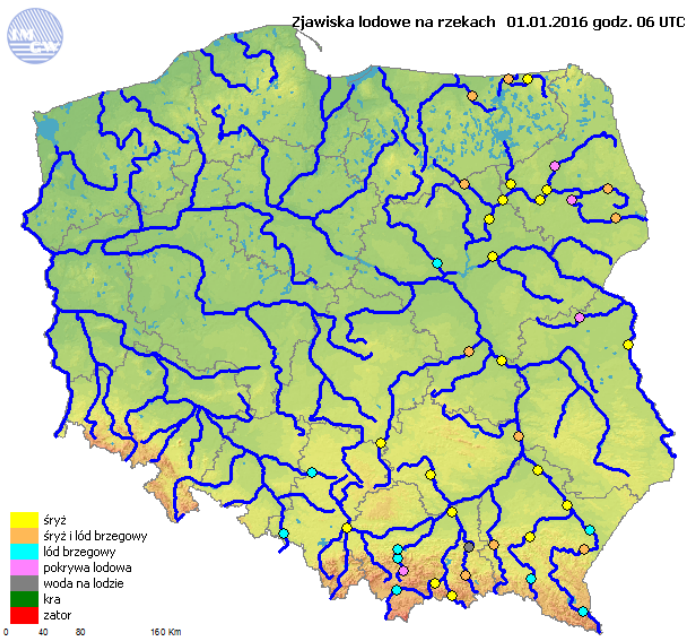


## Stan wody na głównych rzekach Polski



## Zjawiska lodowe

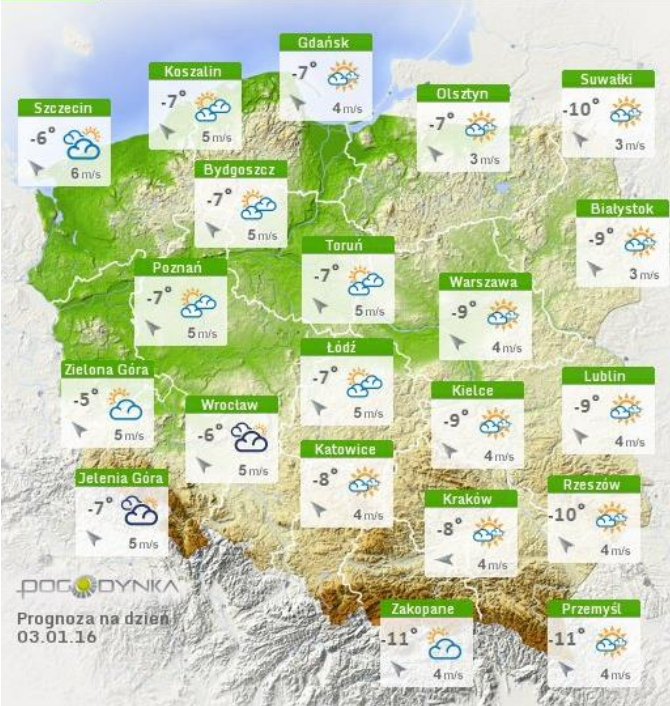
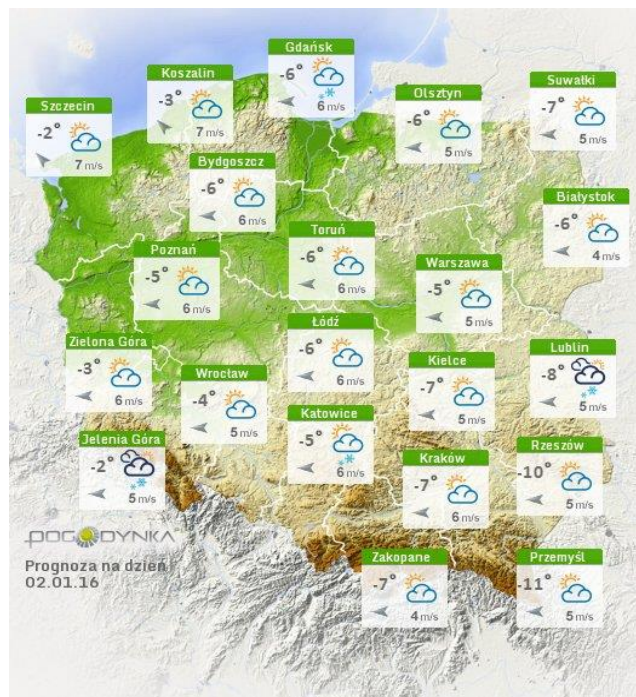
## Ostrzeżenia meteorologiczne



**B R A K**

## Prognoza pogody na dziś

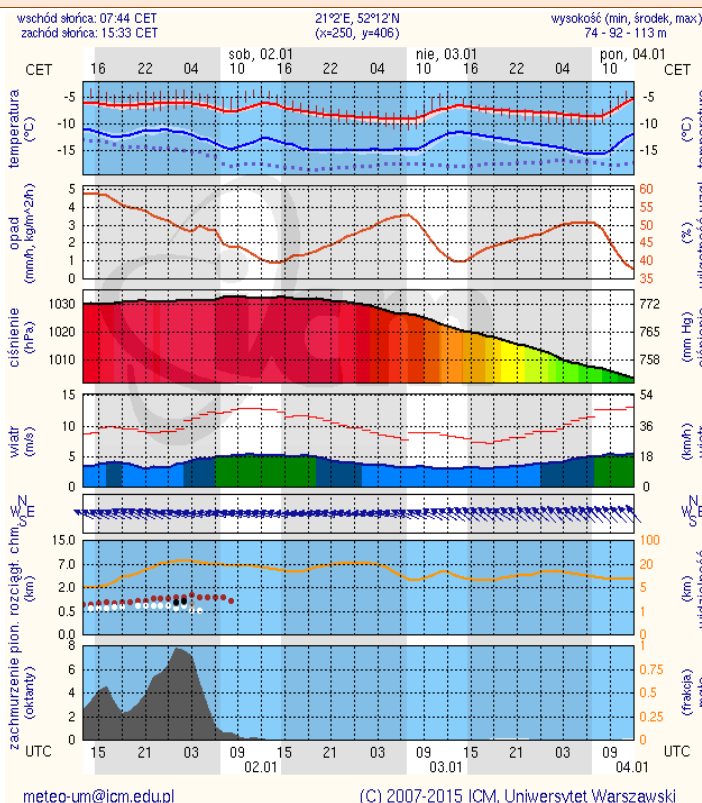
## Pogoda na jutro



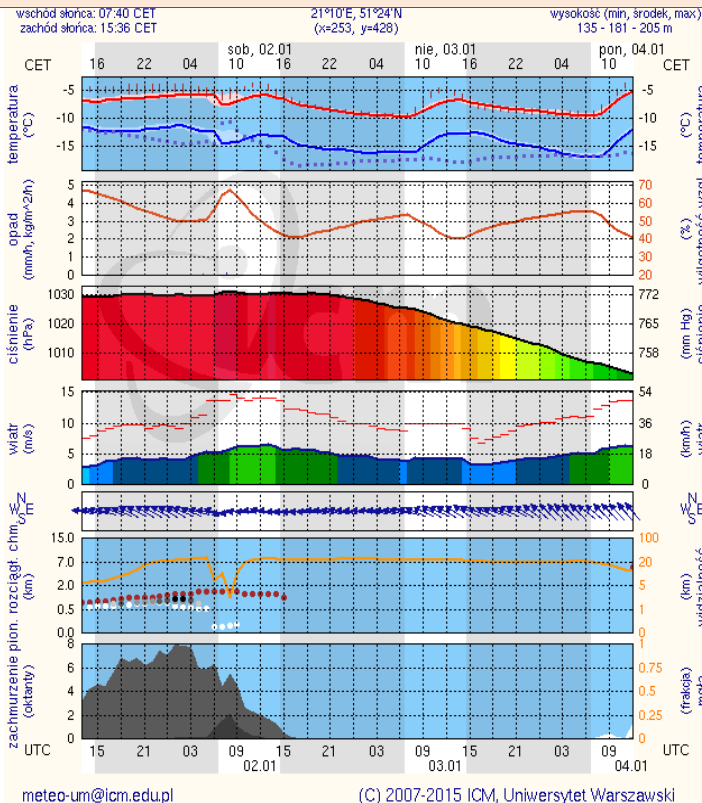
# METEOROGRAMY

## dla głównych miast województwa mazowieckiego:

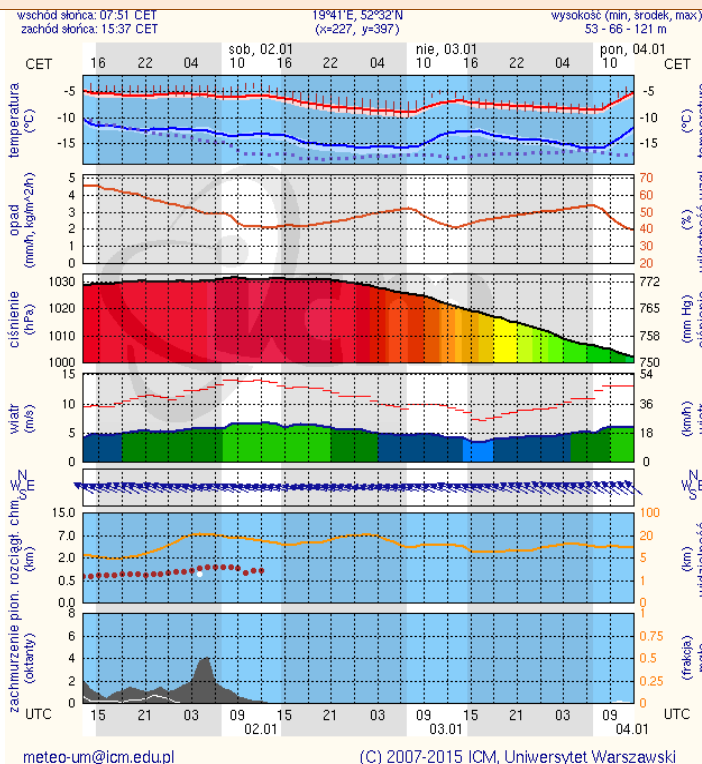
### Warszawa



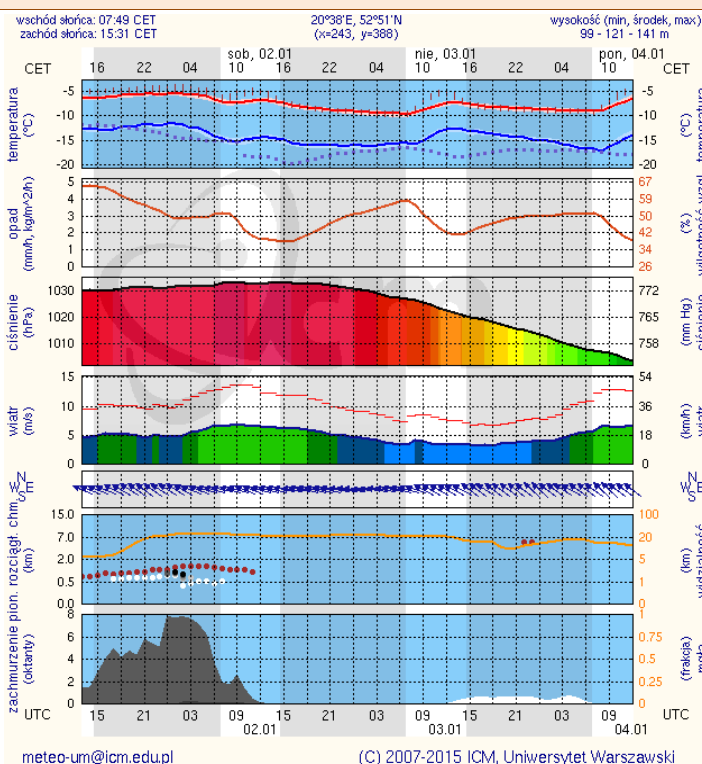
### Radom



### Płock

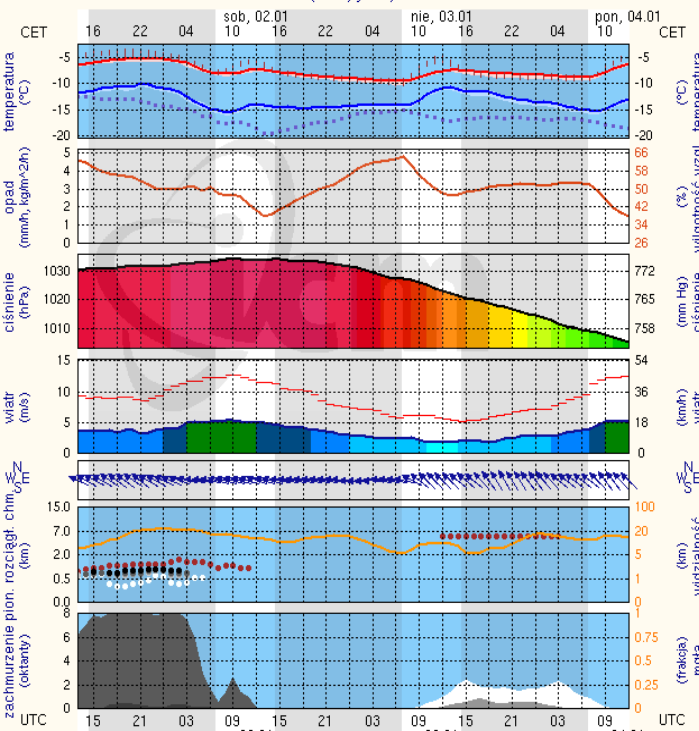


### Ciechanów



## Ostrołęka

wschód słońca: 07:47 CET      21°33'E, 53°3'N      wysokość (min, środek, max)  
zachód słońca: 15:26 CET      (x=258, y=382)      90 - 95 - 122 m

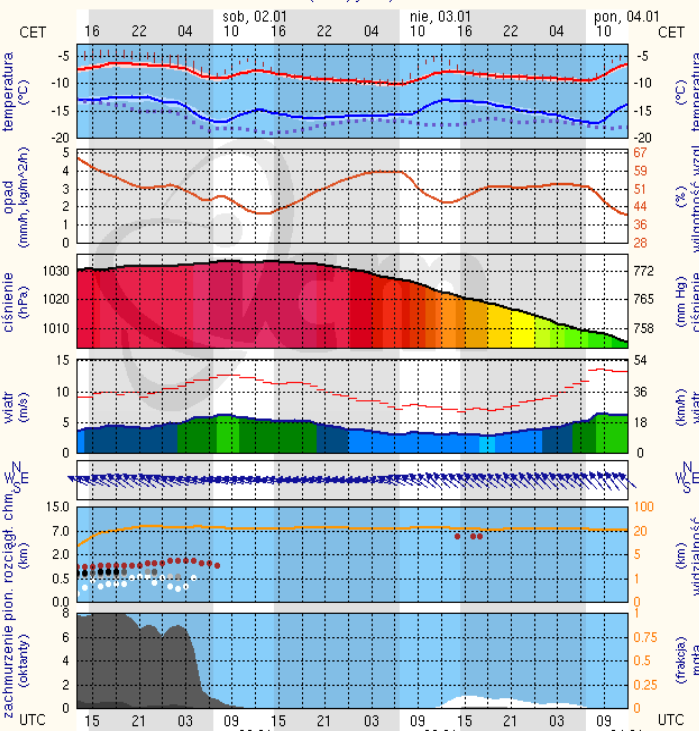


meteo-um@icm.edu.pl

(C) 2007-2015 ICM, Uniwersytet Warszawski

## Siedlce

wschód słońca: 07:39 CET      22°16'E, 52°10'N      wysokość (min, środek, max)  
zachód słońca: 15:28 CET      (x=271, y=406)      149 - 164 - 183 m



meteo-um@icm.edu.pl

(C) 2007-2015 ICM, Uniwersytet Warszawski