



BIULETYN INFORMACYJNY NR 361/2015
za okres od 28.12.2015 r. godz. 8.00 do 29.12.2015 r. do godz. 8.00

wtorek, 29.12.2015 r.



Najważniejsze zdarzenia z minionej doby

1. Mszczonów (pow. żyrardowski) – wypadek drogowy na DK-50, jedna ofiara śmiertelna.

ZESTAWIENIE DANYCH STATYSTYCZNYCH
za okres: 28.12 – 29.12.2015 r.

KOMENDA STOŁĘCZNA POLICJI		W analizowanym okresie	Od początku roku
	1) Odnotowano wypadków	ogółem	5
	2) Ofiary śmiertelne w wypadkach drogowych/ kolejowych/ lotniczych		0/0/0
	3) Osoby ranne w wypadkach drogowych/kolejowych/lotniczych		5/0/0
	4) Utonięcia /wychłodzenia		0/0
			2395
			127/13/1
			2642/2/2
			22/0
KOMENDA WOJEWÓDZKA POLICJI		W analizowanym okresie	Od początku roku
	1) Odnotowano wypadków	ogółem	3
	2) Ofiary śmiertelne w wypadkach drogowych/ kolejowych/ lotniczych		2/0/0
	3) Osoby ranne w wypadkach drogowych/kolejowych/lotniczych		1/0/0
	4) Utonięcia/wychłodzenia		0/0
			2354
			279/7/3
			2593/2/2
			40/1
KOMENDA WOJEWÓDZKA PAŃSTWOWEJ STRAŻY POŻARNEJ		W analizowanym okresie	Od początku roku
	1) Liczba pożarów (w tym pożary traw)	ogółem	24
	2) Ofiary śmiertelne w pożarach/zaczadzenia		0/0
	3) Osoby ranne w pożarach/zatrute CO		1/0
			22457
			71/8
			540/14
NADWIŚLAŃSKI ODDZIAŁ STRAŻY GRANICZNEJ		W dniu 28.12.2015	Od początku roku
	1) Ruch graniczny: schengen/ non-schengen	ogółem	25700/11569
	2) Złożone wnioski o nadanie statusu uchodźcy		3
	3) Cudzoziemcy, którym odmówiono wjazdu do RP/zatrzymano		0/2
			10194064/535557
			1031
			468/1097

UTONIĘCIA		WYCHŁODZENIA		ZATRUCIE CO od 01.10.2014 r.	
w ciągu doby	ogółem w roku	w ciągu doby	ogółem w roku	w ciągu doby	Ogółem
0	62	---	1	---	24

WYKAZ ZGROMADZEŃ PUBLICZNYCH, IMPREZ MASOWYCH I INNYCH WYDARZEŃ planowanych w dniu 29.12.2015 r.

Godziny imprezy	Rodzaj imprezy	Miejsce/Trasa	Organizator	Liczba uczestników	Uwagi
		BRAK			

ZAGROŻENIA ŚRODOWISKA

Wyniki pomiarów zanieczyszczeń powietrza za minioną dobę [w $\mu\text{g}/\text{m}^3$] na automatycznych stacjach WIOŚ w Warszawie

DATA

28-12-2015



Kalendarz

Prezentuj dane

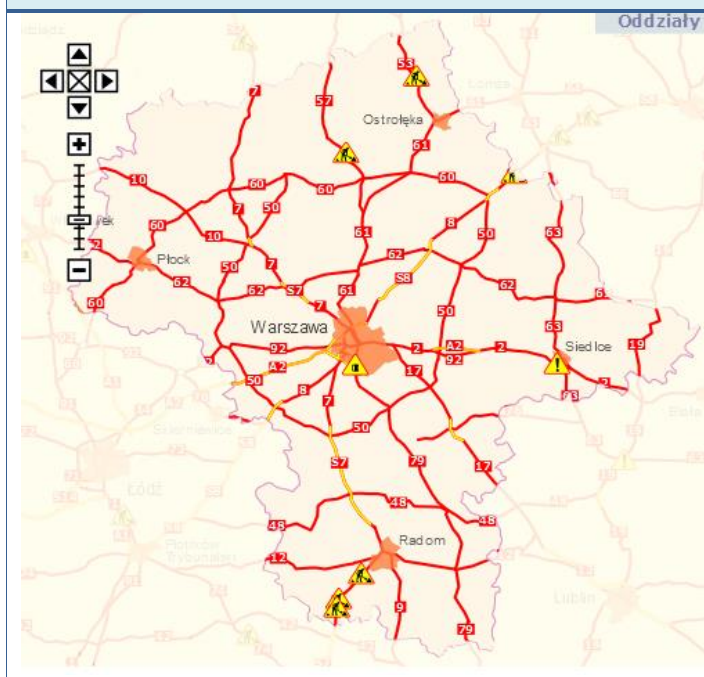
Stacja	PM 10		NO2		CO		O3		SO2-S1		SO2-S24	
	$\mu\text{g}/\text{m}^3$	% LV	$\mu\text{g}/\text{m}^3$	% LV	$\mu\text{g}/\text{m}^3$	% LV	$\mu\text{g}/\text{m}^3$	% LV	$\mu\text{g}/\text{m}^3$	% LV	$\mu\text{g}/\text{m}^3$	% LV
Belsk-IGFPAN			6.9	3.44	633	6.33	59.1	49.05	17	4.85	4.7	3.75
Granica-KPN			10.2	5.09			57.3	47.55	5.5	1.57	2.8	2.23
Legionowo-Ze grzyńska			19.1	9.53			55.2	45.81	2.7	0.77	1.3	1.04
Piastów-Pułaskiego			32	15.96			51.5	42.74	9.1	2.6	5.8	4.62
Płock-Reja	9.2	18.22	25.6	12.77	842	8.42			6.4	1.83	2	1.59
Płock-Gimnazjum			23.3	11.62	243	2.43	47.9	39.75	38.3	10.93	4.2	3.35
Radom-Tochtermana	19.3	38.22	35.7	17.81	727	7.27	37.8	31.37	5.7	1.63	3.7	2.95
Siedlce-Konarskiego	15.2	30.1	17	8.48	362	3.62	55.3	45.89	4.4	1.26	3.1	2.47
Warszawa-Komunikacyjna	18	35.64	96.3	48.03	850	8.5						
Warszawa-Marszałkowska	16.6	32.87	64.7	32.27	601	6.01						
Warszawa-Podleśna							48.4	40.17				
Warszawa-Targówek	10.8	21.39	52	25.94	422	4.22	41.4	34.36	39.2	11.18	7.3	5.82
Warszawa-Ursynów	10.2	20.2	45.5	22.69			39.7	32.95	10	2.85	4.5	3.59
Żyrardów-Roosevelta	9.9	19.6	16.7	8.33			56.6	46.97	3.8	1.08	1.4	1.12

Skala jakości powietrza

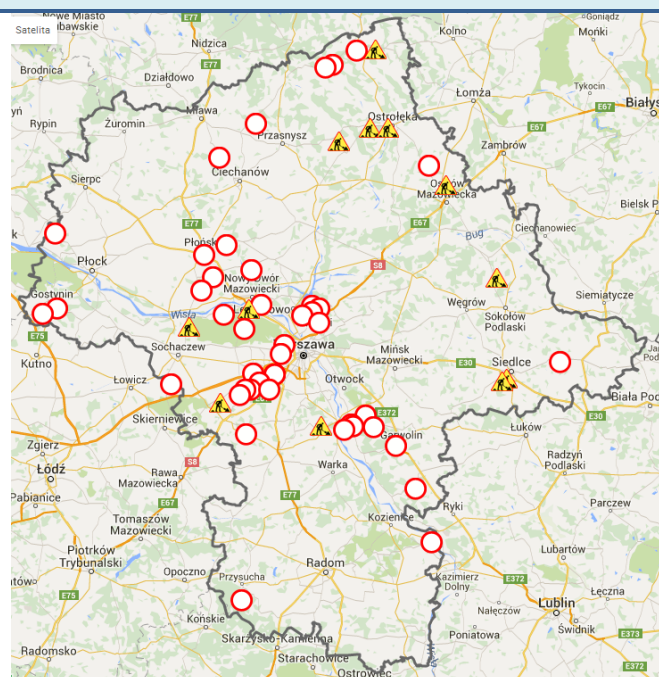
	PM10 - 1h	PM10 - 24h	NO ₂ - 1h	CO - 8h	O ₃ - 1h	O ₃ - 8h	SO ₂ - 1h	SO ₂ - 24h
Bardzo dobry	0-20	0-20	0-40	0-2000	0-24	0-24	0-70	0-25
Dobry	20-60	20-60	40-120	2000-6000	24-72	24-72	70-210	25-50
Umiarkowany	60-100	60-100	120-200	6000-10000	72-120	72-120	210-350	60-100
Dostateczny	100-140	100-140	200-280	10000-140000	120-168	120-168	350-490	100-125
Zły	140-200	140-200	280-400	>140000	168-240	168-240	490-700	>125
Bardzo zły	>200	>200	>400		>240	>240	>700	

Utrudnienia na drogach

Drogi krajowe

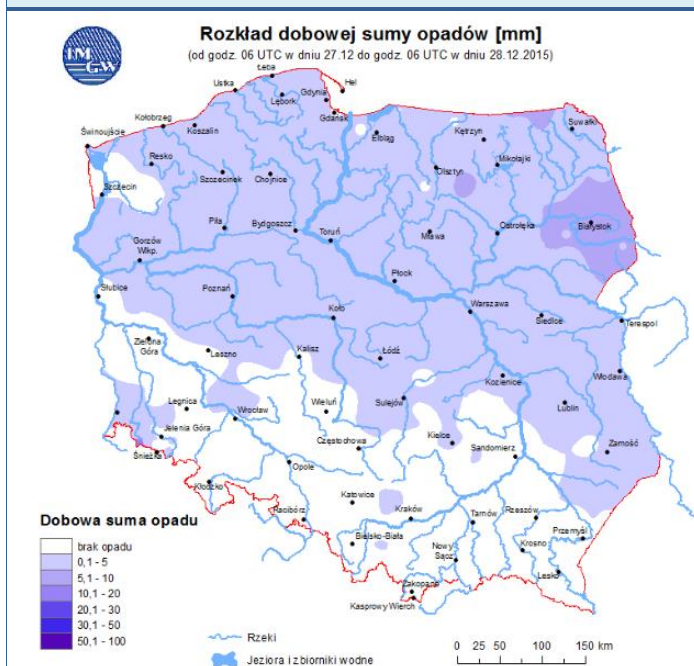


Drogi wojewódzkie

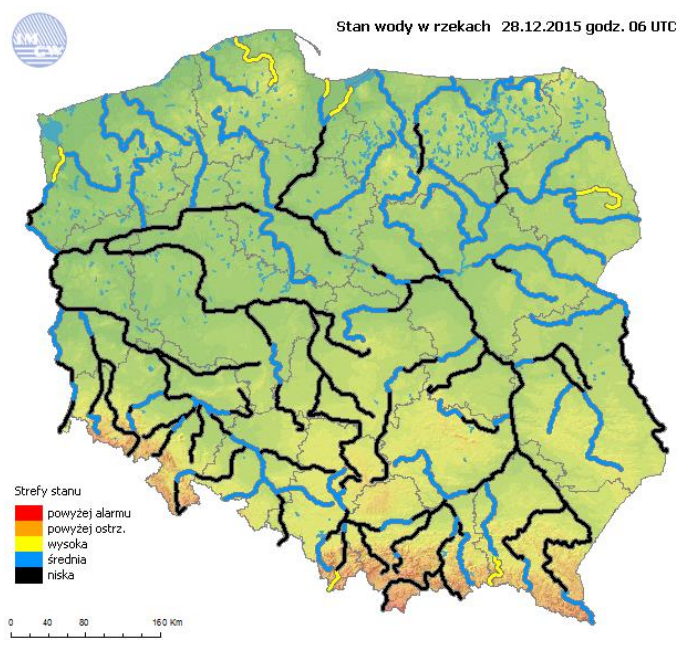


INFORMACJE HYDROLOGICZNO - METEOROLOGICZNE

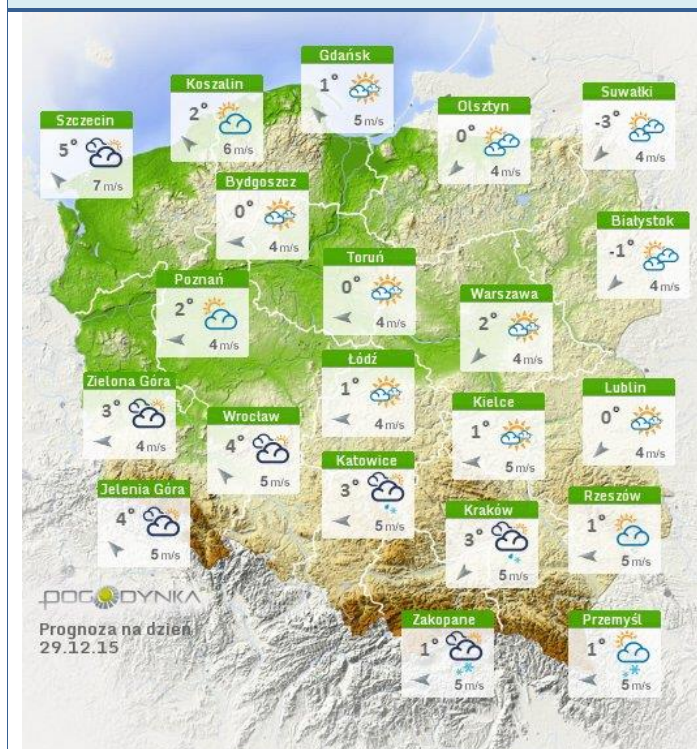
Rozkład dobowej sumy opadów



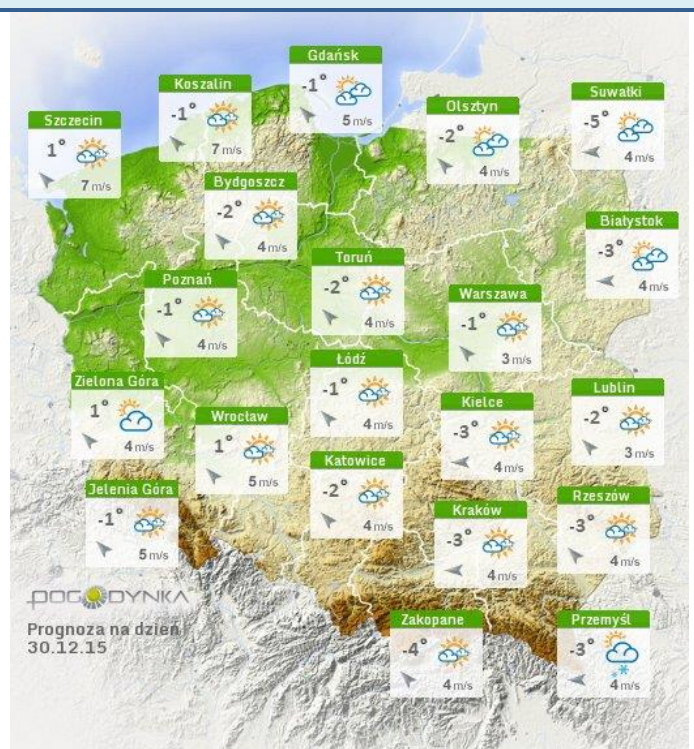
Stan wody na głównych rzekach Polski



Prognoza pogody na dziś



Pogoda na jutro



Ostrzeżenia meteorologiczne

OSTRZEŻENIE Nr 77

Zjawisko: **Oblodzenie**
Stopień zagrożenia: **1**



Biuro: Biuro Prognoz Meteorologicznych i Komercyjnych

Obszar: województwo mazowieckie

Ważność: od 2015-12-28 20:00:00 do 2015-12-29 07:00:00

Przebieg: Prognozuje się spadek temperatury powietrza poniżej 0°C powodujący zamarzanie mokrych nawierzchni dróg i chodników. Temperatura minimalna od -4°C do 0°C, przy gruncie od -6°C do -2°C.

Prawdopodobieństwo: 90%

Uwagi: Brak.

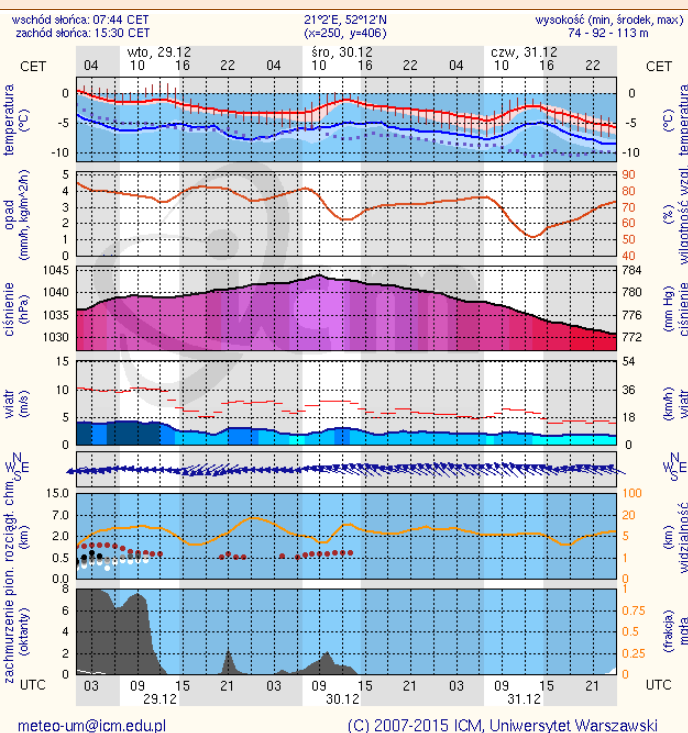
Czas wydania: 2015-12-28 15:36:00

Synoptyk: Michał Ogródnik

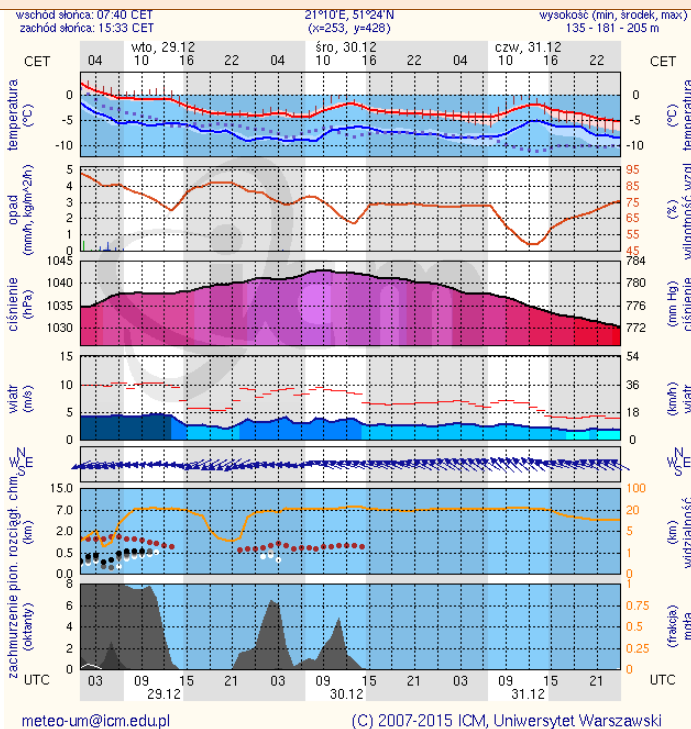
METEOROGRAMY

dla głównych miast województwa mazowieckiego:

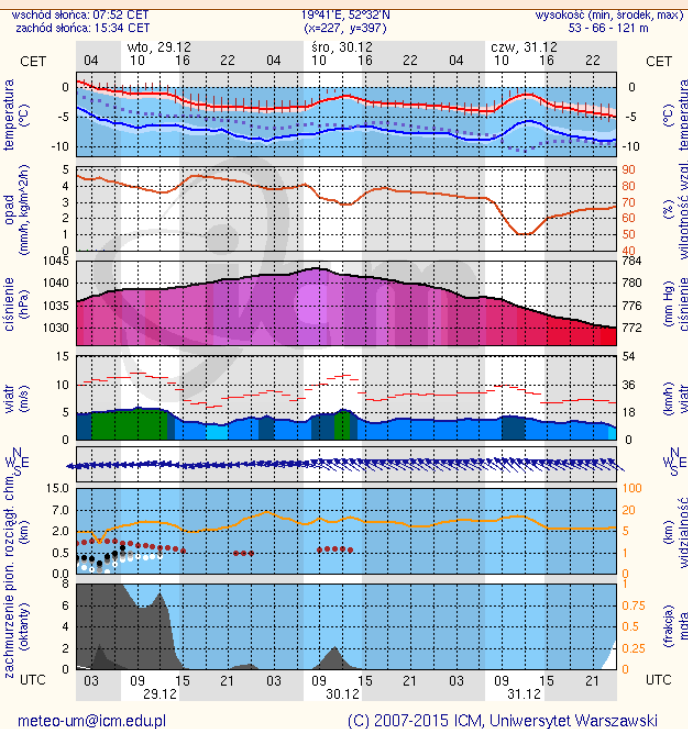
Warszawa



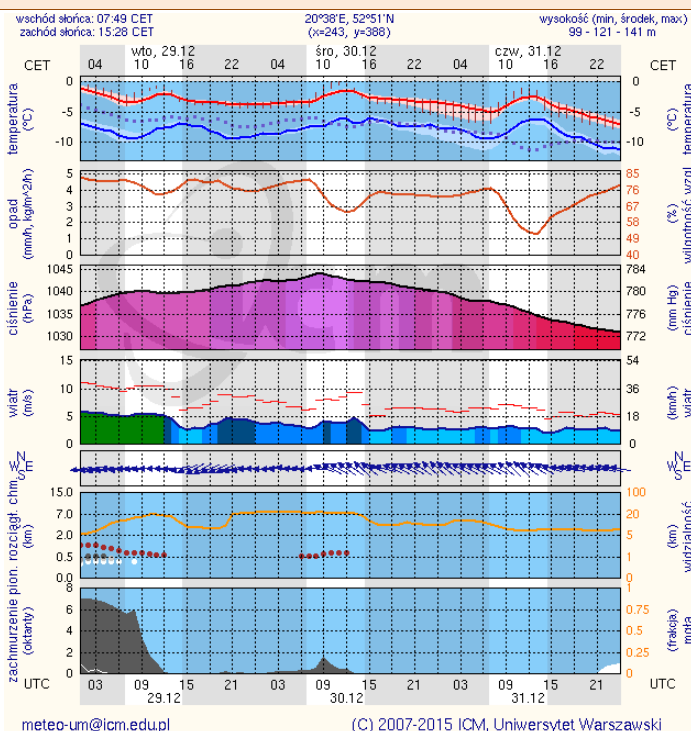
Radom



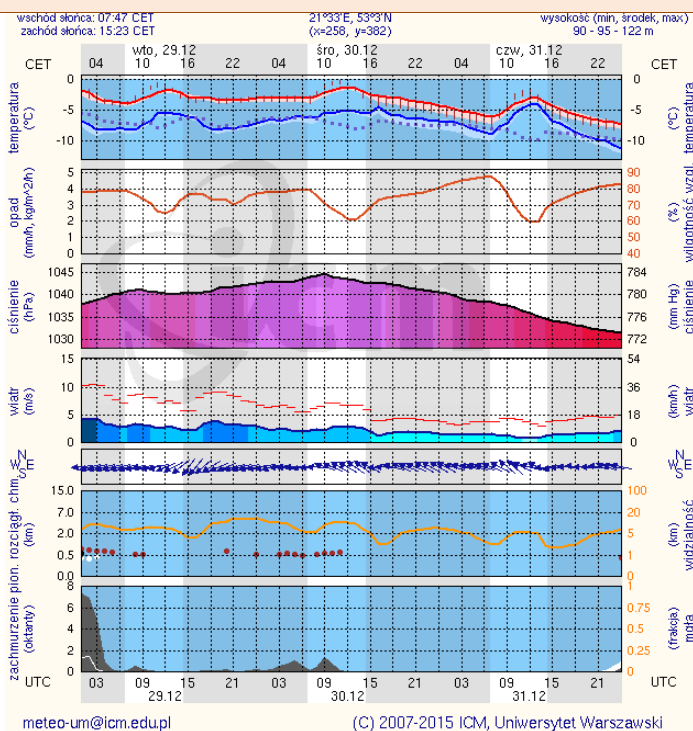
Płock



Ciechanów



Ostrołęka



Siedlce

