

BIULETYN INFORMACYJNY NR 358/2015
za okres od 25.12.2015 r. godz. 8.00 do 26.12.2015 r. do godz. 8.00



sobota, 26.12.2015 r.



Najważniejsze zdarzenia z minionej doby

1. Czarnowo (pow. ostrołęcki) - wypadek drogowy.

ZESTAWIENIE DANYCH STATYSTYCZNYCH
za okres: 25.12 – 26.12.2015 r.

	KOMENDA STOŁECZNA POLICJI		W analizowanym okresie	Od początku roku
	1) Odnotowano wypadków	ogółem	1	2388
2) Ofiary śmiertelne w wypadkach drogowych/ kolejowych/ lotniczych		0/0/0	127/13/1	
3) Osoby ranne w wypadkach drogowych/kolejowych/lotniczych		3/0/0	2635/2/2	
4) Utonięcia /wychłodzenia		0/0	22/0	
	KOMENDA WOJEWÓDZKA POLICJI		W analizowanym okresie	Od początku roku
	1) Odnotowano wypadków	ogółem	6	2342
2) Ofiary śmiertelne w wypadkach drogowych/ kolejowych/ lotniczych		1/0/0	275/7/3	
3) Osoby ranne w wypadkach drogowych/kolejowych/lotniczych		9/0/0	2585/1/2	
4) Utonięcia/wychłodzenia		0/0	40/1	
	KOMENDA WOJEWÓDZKA PAŃSTWOWEJ STRAŻY POŻARNEJ		W analizowanym okresie	Od początku roku
	1) Liczba pożarów (w tym pożary traw)	ogółem	33	22401
2) Ofiary śmiertelne w pożarach/zaczadzenia		0/0	71/8	
3) Osoby ranne w pożarach/zatrute CO		0/0	538/14	
	NADWIŚLAŃSKI ODDZIAŁ STRAŻY GRANICZNEJ		W dniu 25.12.2015	Od początku roku
	1) Ruch graniczny: schengen/ non-schengen	ogółem	3509/2772	10129352/504304
2) Złożone wnioski o nadanie statusu uchodźcy		0	1028	
3) Cudzoziemcy, którym odmówiono wjazdu do RP/zatrzymano		1/6	463/1093	

UTONIĘCIA		WYCHŁODZENIA		ZATRUCIE CO od 01.10.2014 r.	
w ciągu doby	ogółem w roku	w ciągu doby	ogółem w roku	w ciągu doby	Ogółem
0	62	---	1	---	24

WYKAZ ZGROMADZEŃ PUBLICZNYCH, IMPREZ MASOWYCH I INNYCH WYDARZEŃ planowanych w dniu 26.12.2015 r.

Godziny imprezy	Rodzaj imprezy	Miejsce/Trasa	Organizator	Liczba uczestników	Uwagi
	BRAK				

ZAGROŻENIA ŚRODOWISKA

Wyniki pomiarów zanieczyszczeń powietrza za minioną dobę [w $\mu\text{g}/\text{m}^3$] na automatycznych stacjach WIOŚ w Warszawie

DATA: 25-12-2015 < > Kalendarz Prezentuj dane

Stacja	PM10		NO2		CO		O3		SO2-S1		SO2-S24	
	$\mu\text{g}/\text{m}^3$	% LV	$\mu\text{g}/\text{m}^3$	% LV	$\mu\text{g}/\text{m}^3$	% LV	$\mu\text{g}/\text{m}^3$	% LV	$\mu\text{g}/\text{m}^3$	% LV	$\mu\text{g}/\text{m}^3$	% LV
Belsk-IGFPAN			8.5	4.24	549	5.49	45.1	37.43	18.5	5.28	15.9	12.67
Granica-KPN			18.1	9.03			45.4	37.68	5.8	1.65	3.9	3.11
Legionowo-Ze grzyńska			19.4	9.68			42.4	35.19	3.2	0.91	2.2	1.75
Piastów-Pułaskiego			24.8	12.37			45.7	37.93	15.6	4.45	8.2	6.53
Płock-Reja	21.5	42.57	18.3	9.13	1172	11.72			7.3	2.08	3.8	3.03
Płock-Gimnazjum			21.2	10.57	469	4.69	42.5	35.27	8.6	2.45	4.4	3.51
Radom-Tochtermana	27.7	54.85	23.4	11.67	842	8.42	32.4	26.89	14.1	4.02	7.1	5.66
Siedlce-Konarskiego	41.8	82.77	17.6	8.78	724	7.24	37.3	30.95	6.8	1.94	4.7	3.75
Warszawa-Komunikacyjna	37.3	73.86	44.6	22.24	878	8.78						
Warszawa-Marszałkowska	33.7	66.73	33.2	16.56	610	6.1						
Warszawa-Podleśna							38.5	31.95				
Warszawa-Targówek	20.4	40.4	33.4	16.66	615	6.15	39.7	32.95	10.5	3	4.1	3.27
Warszawa-Ursynów	23.5	46.53	22.1	11.02			36.3	30.12	7.7	2.2	6	4.78
Żyrardów-Roosevelta	20.2	40	15.4	7.68			49.4	41	8.4	2.4	4.3	3.43

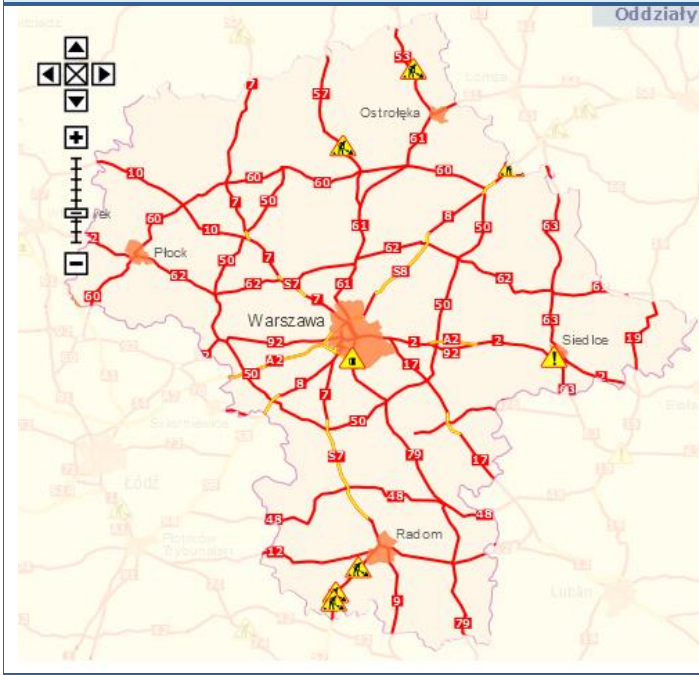
Skala jakości powietrza

	PM10 - 1h	PM10 - 24h	NO ₂ - 1h	CO - 8h	O ₃ - 1h	O ₃ - 8h	SO ₂ - 1h	SO ₂ - 24h
Bardzo dobry	0-20	0-20	0-40	0-2000	0-24	0-24	0-70	0-25
Dobry	20-60	20-60	40-120	2000-6000	24-72	24-72	70-210	25-60
Umiarkowany	60-100	60-100	120-200	6000-10000	72-120	72-120	210-360	60-100
Dostateczny	100-140	100-140	200-280	10000-140000	120-168	120-168	360-490	100-125
Zły	140-200	140-200	280-400	>140000	168-240	168-240	490-700	>125
Bardzo zły	>200	>200	>400		>240	>240	>700	

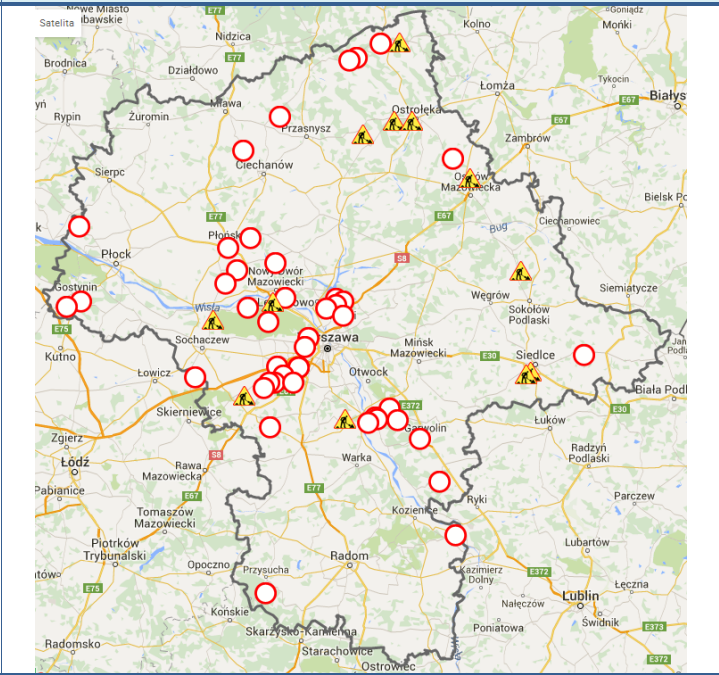
Utrudnienia na drogach

Drogi krajowe

Oddziały

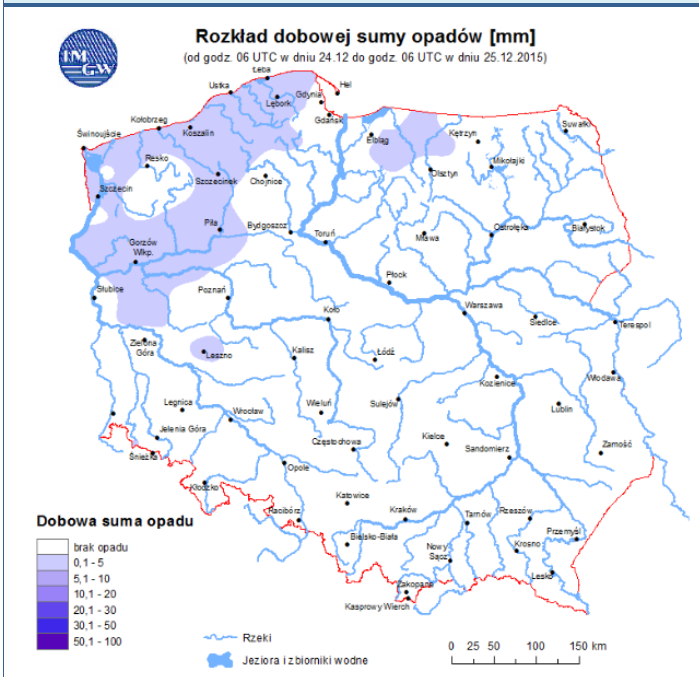


Drogi wojewódzkie

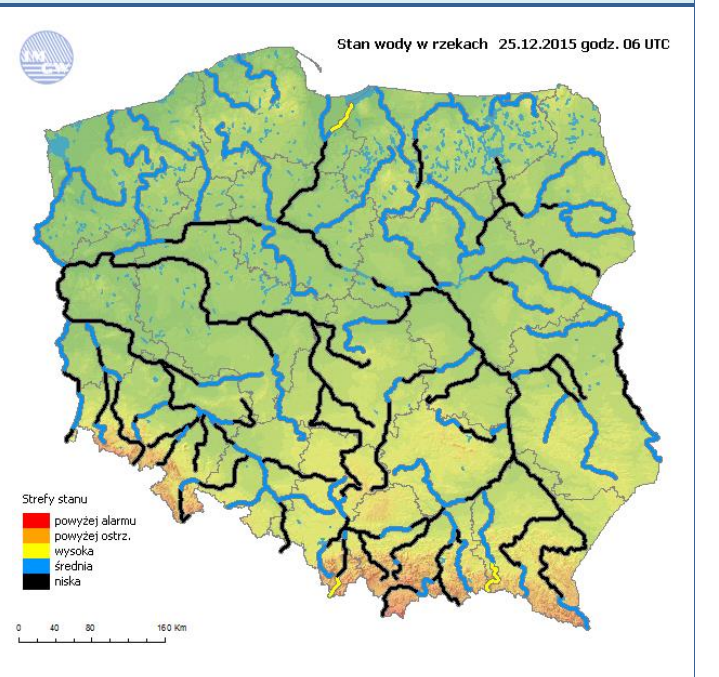


INFORMACJE HYDROLOGICZNO - METEOROLOGICZNE

Rozkład dobowej sumy opadów

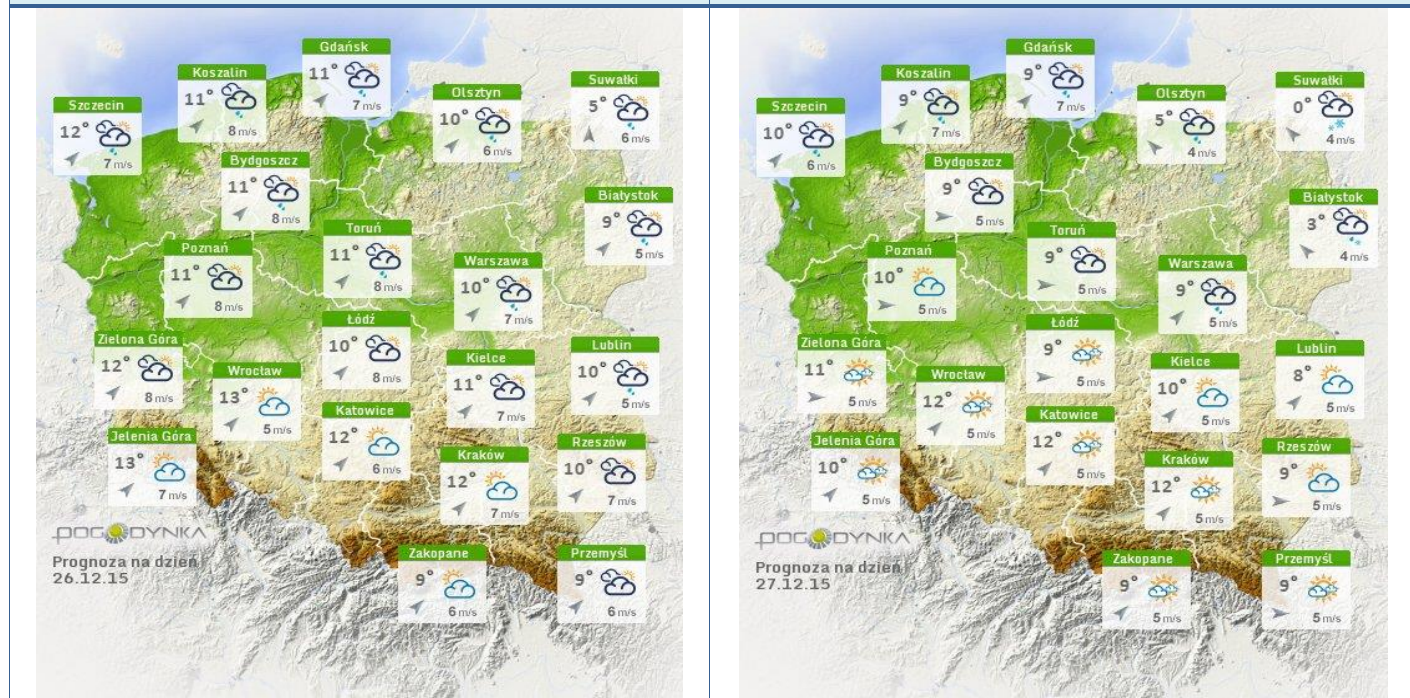


Stan wody na głównych rzekach Polski



Prognoza pogody na dziś

Pogoda na jutro



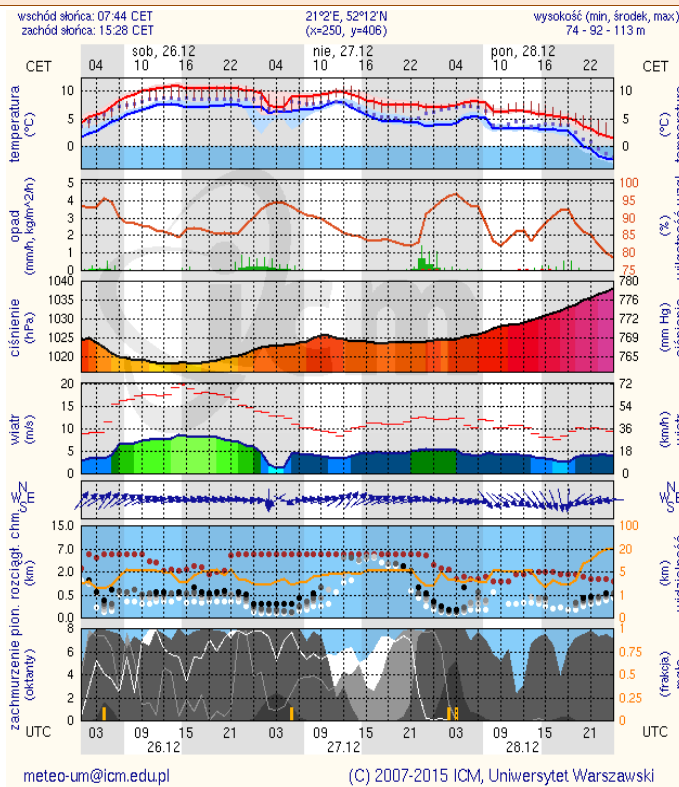
Ostrzeżenia meteorologiczne

BRAK

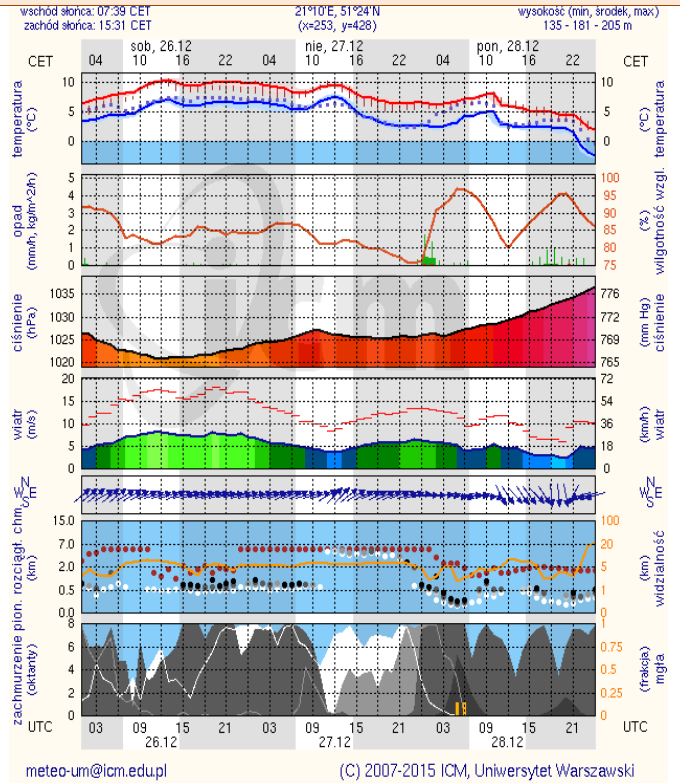
METEOROGRAMY

dla głównych miast województwa mazowieckiego:

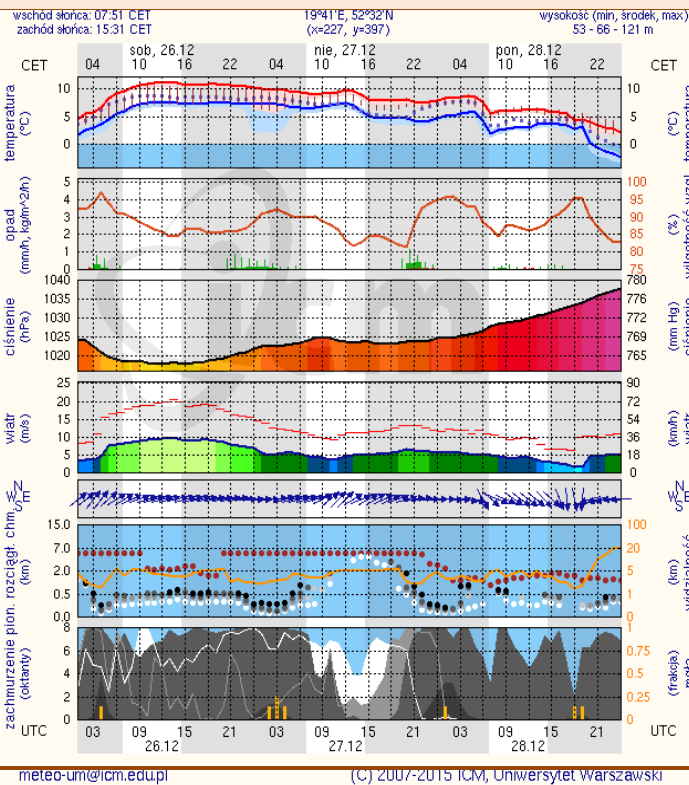
Warszawa



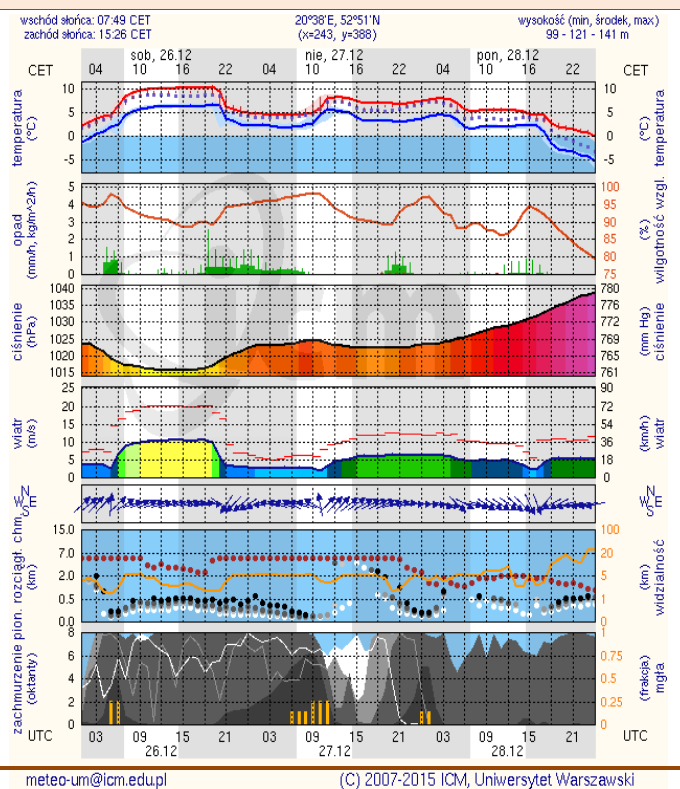
Radom



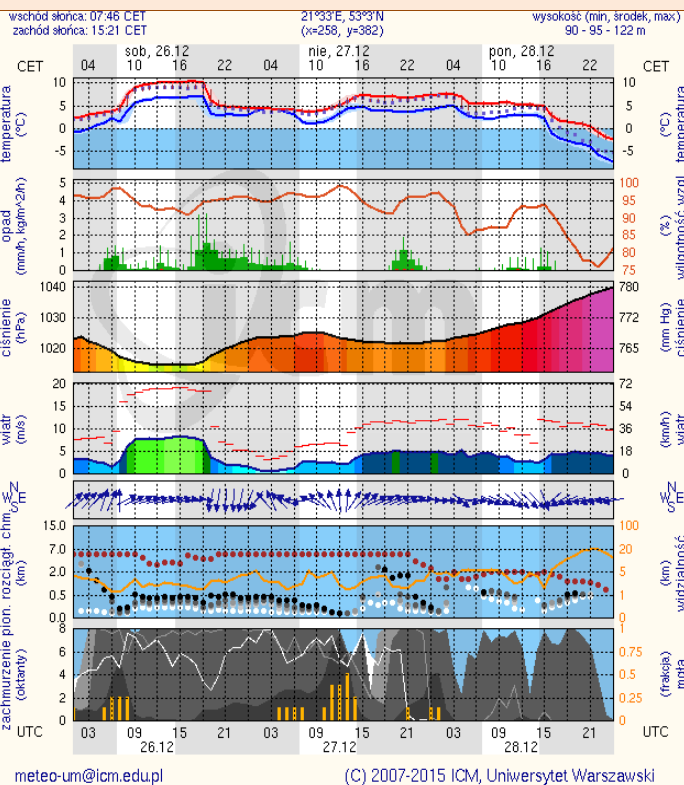
Płock



Ciechanów



Ostrołęka



Siedlce

