

BIULETYN INFORMACYJNY NR 356/2015
za okres od 23.12.2015 r. godz. 8.00 do 24.12.2015 r. do godz. 8.00

czwartek, 24.12.2015 r.



Najważniejsze zdarzenia z minionej doby

1. m. Wawrzyszów (powiat radomski) – śmiertelne potrącenie pieszego.

ZESTAWIENIE DANYCH STATYSTYCZNYCH
za okres: 23.12 – 24.12.2015 r.

	KOMENDA STOŁECZNA POLICJI		W analizowanym okresie	Od początku roku
	1) Odnotowano wypadków	ogółem	12	2385
2) Ofiary śmiertelne w wypadkach drogowych/ kolejowych/ lotniczych		0/0/0	127/13/1	
3) Osoby ranne w wypadkach drogowych/kolejowych/lotniczych		15/0/0	2630/2/2	
4) Utonięcia /wychłodzenia		0/0	22/0	
	KOMENDA WOJEWÓDZKA POLICJI		W analizowanym okresie	Od początku roku
	1) Odnotowano wypadków	ogółem	6	2328
2) Ofiary śmiertelne w wypadkach drogowych/ kolejowych/ lotniczych		1/0/0	273/7/3	
3) Osoby ranne w wypadkach drogowych/kolejowych/lotniczych		6/0/0	2567/1/2	
4) Utonięcia/wychłodzenia		0/0	40/1	
	KOMENDA WOJEWÓDZKA PAŃSTWOWEJ STRAŻY POŻARNEJ		W analizowanym okresie	Od początku roku
	1) Liczba pożarów (w tym pożary traw)	ogółem	0	22337
2) Ofiary śmiertelne w pożarach/zaczadzenia		0/0	71/8	
3) Osoby ranne w pożarach/zatrute CO		0/0	538/14	
	NADWIŚLAŃSKI ODDZIAŁ STRAŻY GRANICZNEJ		W dniu 23.12.2015	Od początku roku
	1) Ruch graniczny: schengen/ non-schengen	ogółem	25829/12944	10114072/494243
2) Złożone wnioski o nadanie statusu uchodźcy		5	1028	
3) Cudzoziemcy, którym odmówiono wjazdu do RP/zatrzymano		5/4	462/1093	

UTONIĘCIA		WYCHŁODZENIA		ZATRUCIE CO od 01.10.2014 r.	
w ciągu doby	ogółem w roku	w ciągu doby	ogółem w roku	w ciągu doby	Ogółem
0	62	---	1	---	24

WYKAZ ZGROMADZEŃ PUBLICZNYCH, IMPREZ MASOWYCH I INNYCH WYDARZEŃ planowanych w dniu 24.12.2015 r.

Godziny imprezy	Rodzaj imprezy	Miejsce/Trasa	Organizator	Liczba uczestników	Uwagi
9.00-16.30	zgromadzenie	(9.00) <u>zbiórka</u> ul. Senatorska 12, przed siedzibą Głównego Inspektora Farmaceutycznego, (10.00-14.15) <u>przemarsze</u> przed gmach Ministerstwa Zdrowia przy ul. Miodowej 15	osoba prywatna	ok. 50	wyrażenie protestu przeciwko łamaniu praw człowieka i obywatela przez Główny Inspektorat Farmaceutyczny

ZAGROŻENIA ŚRODOWISKA

Wyniki pomiarów zanieczyszczeń powietrza za minioną dobę [w µg/m³] na automatycznych stacjach WIOŚ w Warszawie

DATA	23-12-2015	<	>	Kalendarz	Prezentuj dane							
Stacja	PM 10		NO ₂		CO		O ₃		SO ₂ -S1		SO ₂ -S24	
	µg/m ³	% LV	µg/m ³	% LV	µg/m ³	% LV	µg/m ³	% LV	µg/m ³	% LV	µg/m ³	% LV
Belsk-IGFPAN			8.2	4.09	336	3.36	54.4	45.15	23.6	6.73	15.9	12.67
Granica-KPN			12.5	6.23			52.7	43.73	5.3	1.51	4.2	3.35
Legionowo-Ze grzyńska			16.1	8.03			53	43.98	3.8	1.08	2.5	1.99
Piastów-Puła skiego			21	10.47			53.2	44.15	12.1	3.45	8.7	6.93
Płock-Reja	9.5	18.81	15.8	7.88	831	8.31			4.8	1.37	3.3	2.63
Płock-Gimnazjum			14.7	7.33	269	2.69	39	32.37	5	1.43	2.8	2.23
Radom-Tochtermana	12	23.76	28.1	14.01	541	5.41	42.1	34.94	7.2	2.05	5.5	4.38
Siedlce-Konarskiego	16	31.68	25.3	12.62	328	3.28	45.5	37.76	9.3	2.65	5.5	4.38
Warszawa-Komunikacyjna	25.5	50.5	77.9	38.85	763	7.63						
Warszawa-Marszałkowska	18.6	36.83	39	19.45	420	4.2						
Warszawa-Podlesna							42.6	35.35				
Warszawa-Targówek	10.5	20.79	32	15.96	388	3.88	38.4	31.87	5.7	1.63	4.1	3.27
Warszawa-Ursynów	9.7	19.21	23.2	11.57			41.2	34.19	8	2.28	5.6	4.46
Żyrardów-Roosevelta	7.2	14.26	10.7	5.34			56.1	46.56	4.9	1.4	3	2.39

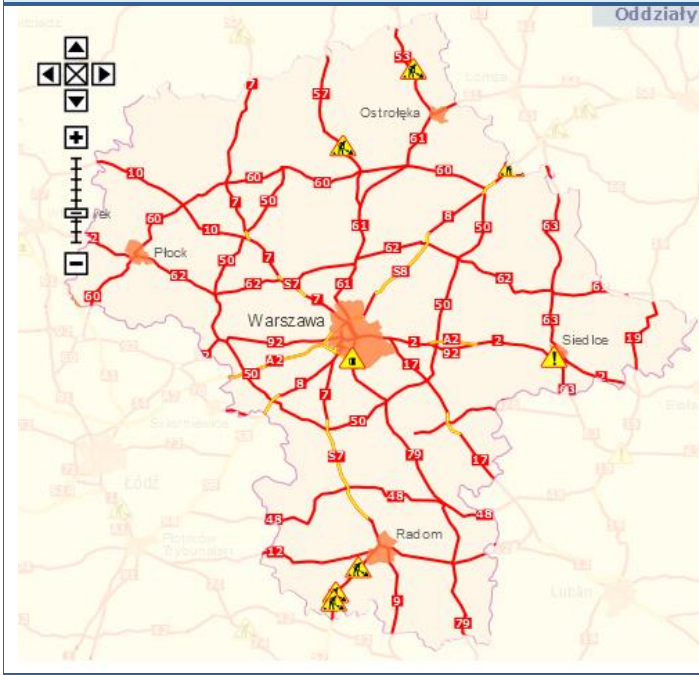
Skala jakości powietrza

	PM10 - 1h	PM10 - 24h	NO ₂ - 1h	CO - 8h	O ₃ - 1h	O ₃ - 8h	SO ₂ - 1h	SO ₂ - 24h
Bardzo dobry	0-20	0-20	0-40	0-2000	0-24	0-24	0-70	0-25
Dobry	20-50	20-60	40-120	2000-6000	24-72	24-72	70-210	25-60
Umiarkowany	60-100	60-100	120-200	6000-10000	72-120	72-120	210-360	60-100
Dostateczny	100-140	100-140	200-280	10000-140000	120-168	120-168	360-490	100-125
Zły	140-200	140-200	280-400	>140000	168-240	168-240	490-700	>125
Bardzo zły	>200	>200	>400		>240	>240	>700	

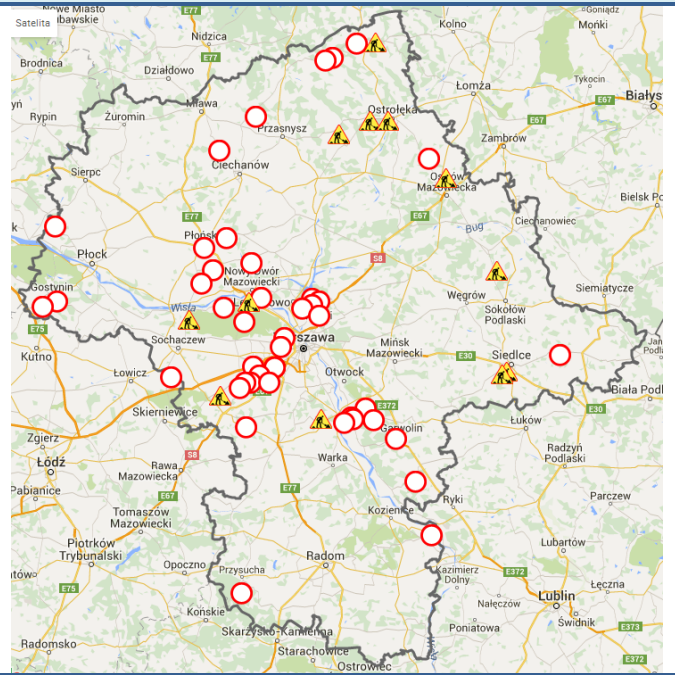
Utrudnienia na drogach

Drogi krajowe

Oddziały



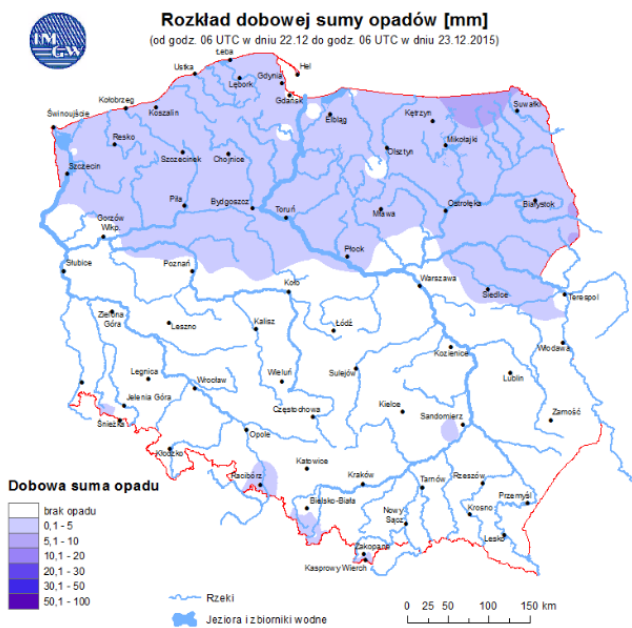
Drogi wojewódzkie



INFORMACJE HYDROLOGICZNO - METEOROLOGICZNE

Rozkład dobowej sumy opadów

Rozkład dobowej sumy opadów [mm]
(od godz. 06 UTC w dniu 22.12 do godz. 06 UTC w dniu 23.12.2015)



Stan wody na głównych rzekach Polski

Stan wody w rzekach 23.12.2015 godz. 06 UTC

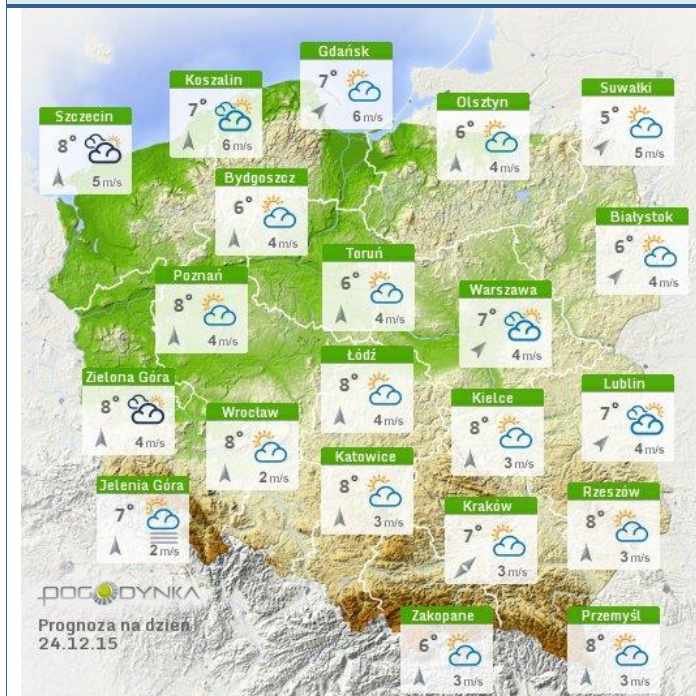


POGODYNIKA.PL
Serwis pogody i warunków atmosferycznych

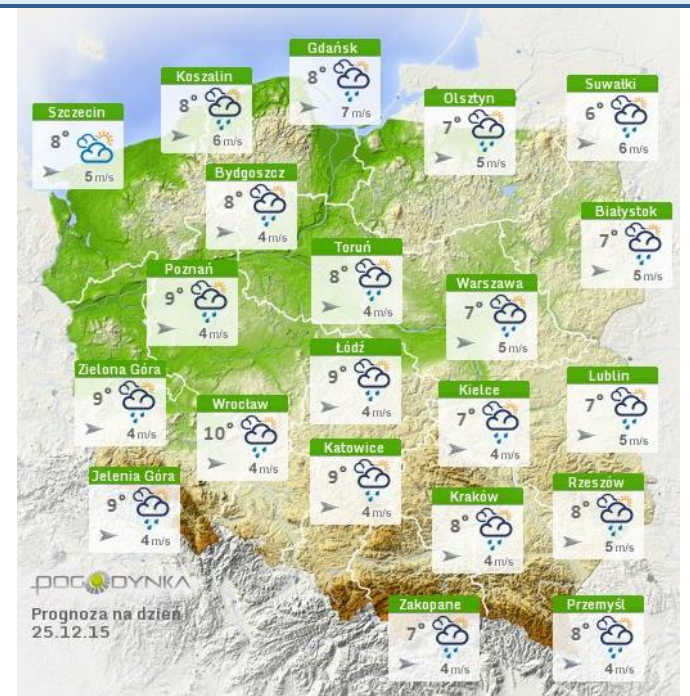
0 40 80 160 km



Prognoza pogody na dziś



Pogoda na jutro



Ostrzeżenia meteorologiczne

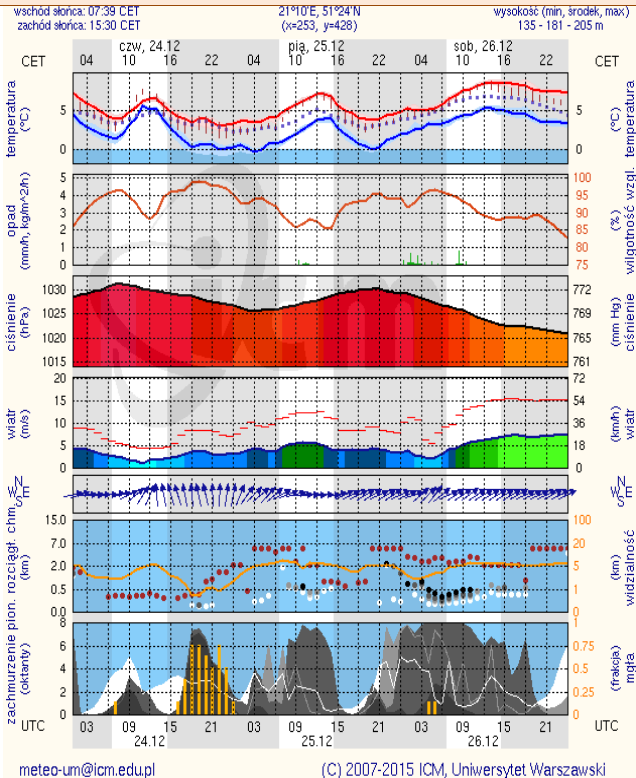
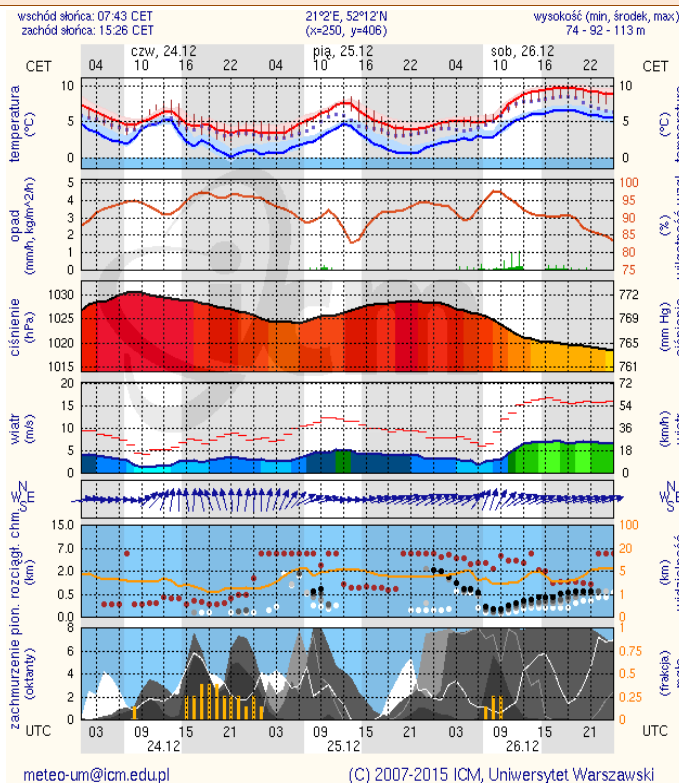
BRAK

METEOROGRAMY

dla głównych miast województwa mazowieckiego:

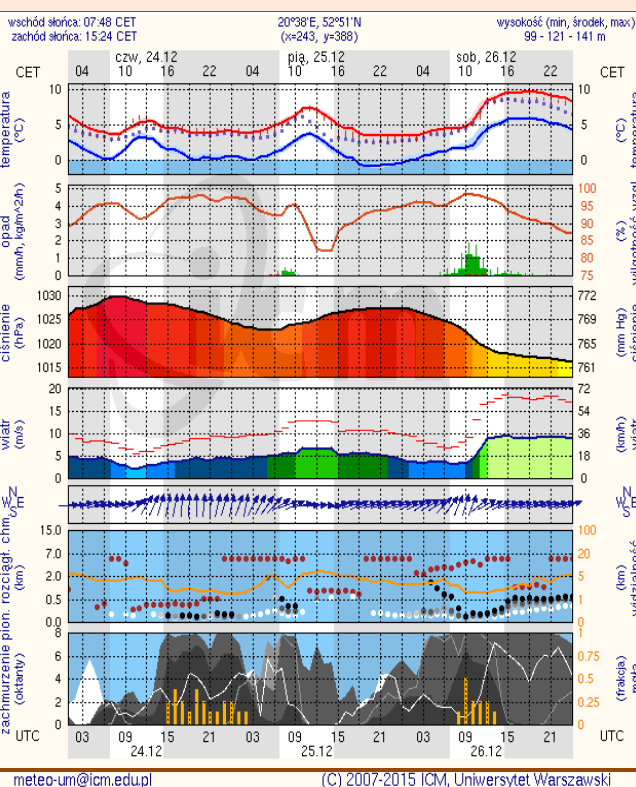
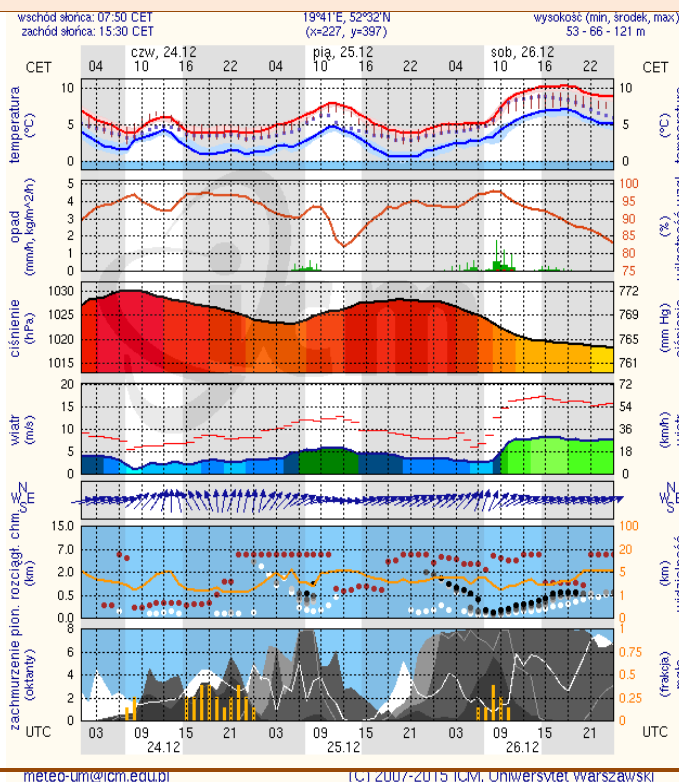
Warszawa

Radom

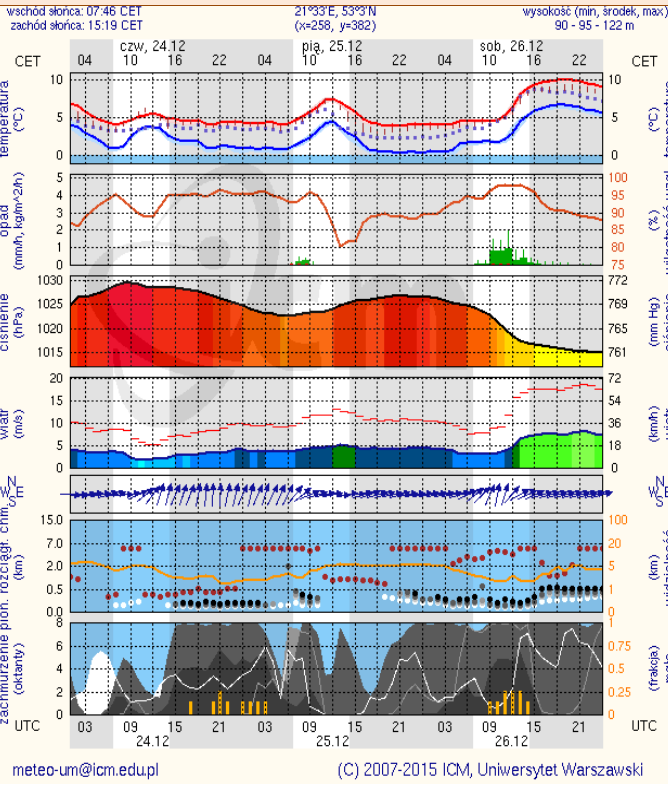


Płock

Ciechanów



Ostrołęka



Siedlce

