

**BIULETYN INFORMACYJNY NR 354/2015**  
za okres od 21.12.2015 r. godz. 8.00 do 22.12.2015 r. do godz. 8.00

wtorek, 22.12.2015 r.



**Najważniejsze zdarzenia z minionej doby**

1. Nowy Dwór Mazowiecki – ponowne zbadanie próbek wody.
2. Kałuszyn (pow. miński) – DK2 potrącenie pieszego.

**ZESTAWIENIE DANYCH STATYSTYCZNYCH**  
za okres: 21.12 – 22.12.2015 r.

KOMENDA STOŁECZNA POLICJI		W analizowanym okresie	Od początku roku
	1) Odnotowano wypadków	ogółem	12
			2353
	2) Ofiary śmiertelne w wypadkach drogowych/ kolejowych/ lotniczych		1/0/0
			125/13/1
	3) Osoby ranne w wypadkach drogowych/kolejowych/lotniczych		16/0/0
			2597/2/2
	4) Utonięcia /wychłodzenia		0/0
			22/0
KOMENDA WOJEWÓDZKA POLICJI		W analizowanym okresie	Od początku roku
	1) Odnotowano wypadków	ogółem	12
			2319
	2) Ofiary śmiertelne w wypadkach drogowych/ kolejowych/ lotniczych		1/0/0
			272/7/3
	3) Osoby ranne w wypadkach drogowych/kolejowych/lotniczych		14/0/0
			2558/1/2
	4) Utonięcia/wychłodzenia		0/0
			40/1
KOMENDA WOJEWÓDZKA PAŃSTWOWEJ STRAŻY POŻARNEJ		W analizowanym okresie	Od początku roku
	1) Liczba pożarów (w tym pożary traw)	ogółem	27
			22294
	2) Ofiary śmiertelne w pożarach/zaczadzenia		0/0
			71/8
	3) Osoby ranne w pożarach/zatrute CO		2/0
			536/14
NADWIŚLAŃSKI ODDZIAŁ STRAŻY GRANICZNEJ		W dniu 21.12.2015	Od początku roku
	1) Ruch graniczny: schengen/ non-schengen	ogółem	25216/12314
			10063089/470833
	2) Złożone wnioski o nadanie statusu uchodźcy		2
			1021
	3) Cudzoziemcy, którym odmówiono wjazdu do RP/zatrzymano		2/6
			456/1089

UTONIĘCIA		WYCHŁODZENIA		ZATRUCIE CO od 01.10.2014 r.	
w ciągu doby	ogółem w roku	w ciągu doby	ogółem w roku	w ciągu doby	Ogółem
0	62	---	1	---	24

WYKAZ ZGROMADZEŃ PUBLICZNYCH, IMPREZ MASOWYCH I INNYCH WYDARZEŃ planowanych w dniu 22.12.2015 r.

Godziny imprezy	Rodzaj imprezy	Miejsce/Trasa	Organizator	Liczba uczestników	Uwagi
		BRAK			

## ZAGROŻENIA ŚRODOWISKA

Wyniki pomiarów zanieczyszczeń powietrza za minioną dobę [w  $\mu\text{g}/\text{m}^3$ ] na automatycznych stacjach WIOŚ w Warszawie

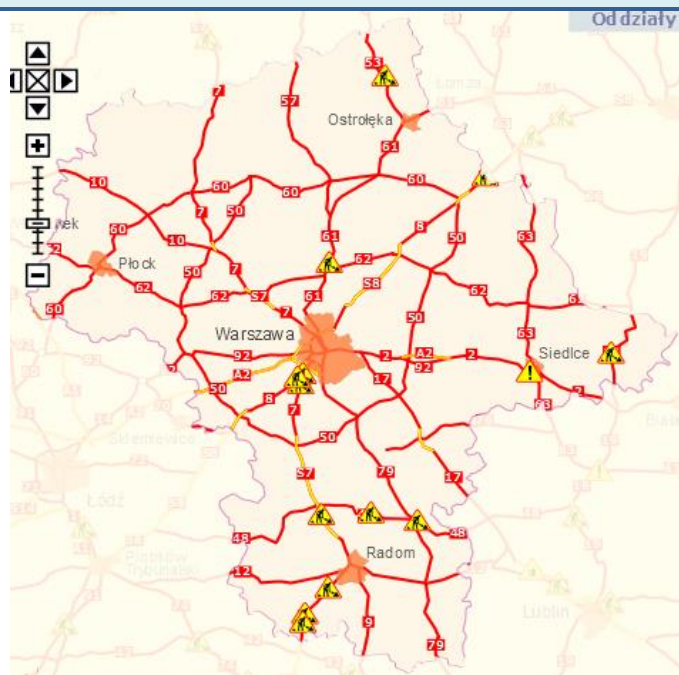
DATA		21-12-2015		Kalendarz		Prezentuj dane							
Stacja	PM 10		NO2		CO		O3		SO2-S1		SO2-S24		
	$\mu\text{g}/\text{m}^3$	% LV	$\mu\text{g}/\text{m}^3$	% LV	$\mu\text{g}/\text{m}^3$	% LV	$\mu\text{g}/\text{m}^3$	% LV	$\mu\text{g}/\text{m}^3$	% LV	$\mu\text{g}/\text{m}^3$	% LV	
Belsk-IGFPAN					627	6.27	28.2	23.4	17.3	4.94	14.8	11.79	
Granica-KPN			24.7	12.32			28.8	23.9	6.9	1.97	4.2	3.35	
Legionowo-Zegrzyńska			22.2	11.07			22.5	18.67	6.7	1.91	3.4	2.71	
Piastów-Pułaskiego			38.3	19.1			29.4	24.4	20.1	5.73	11.8	9.4	
Płock-Reja	19.6	38.81	27.9	13.92	1061	10.61			4.3	1.23	3.1	2.47	
Płock-Gimnazjum			25.5	12.72	382	3.82	26.2	21.74	4.2	1.2	2	1.59	
Radom-To chtemana	24.8	49.11	37.7	18.8	744	7.44	20.4	16.93	13.2	3.77	8.7	6.93	
Siedlce-Konarskiego	32.4	64.16	29.6	14.76	594	5.94	27.2	22.57	8.7	2.48	5.9	4.7	
Warszawa-Komunikacyjna	35.8	70.89	93.1	46.43	1198	11.98							
Warszawa-Marszałkowska	30.8	60.99	44.6	22.24	1725	17.25							
Warszawa-Podleśna							15.7	13.03					
Warszawa-Targówek	19.4	38.42	42.5	21.2	768	7.68	21.2	17.59	6.6	1.88	4	3.19	
Warszawa-Ursynów	18	35.64	37	18.45			21.4	17.76	10	2.85	5.8	4.62	
Żyrardów-Roosevelta	15	29.7	19.8	9.88			32	26.56	9.6	2.74	3.4	2.71	

### Skala jakości powietrza

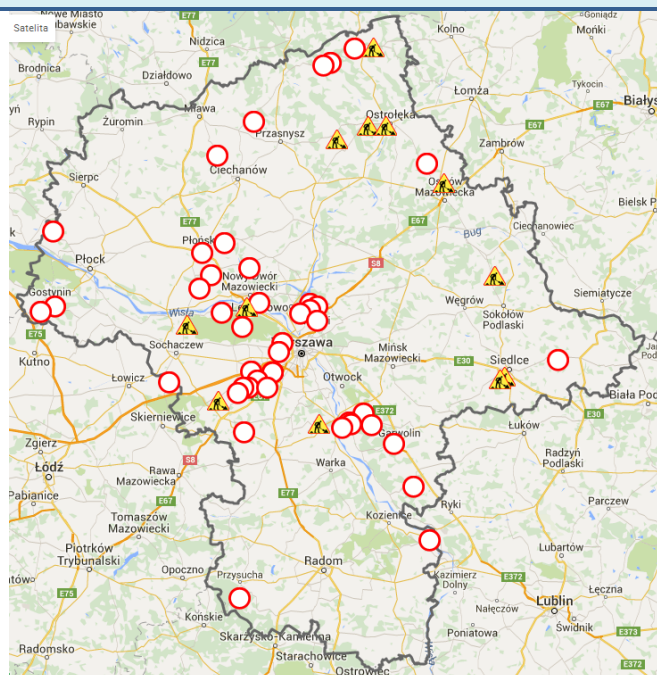
	PM10 - 1h	PM10 - 24h	NO <sub>2</sub> - 1h	CO - 8h	O <sub>3</sub> - 1h	O <sub>3</sub> - 8h	SO <sub>2</sub> - 1h	SO <sub>2</sub> - 24h
Bardzo dobry	0-20	0-20	0-40	0-2000	0-24	0-24	0-70	0-28
Dobry	20-60	20-60	40-120	2000-6000	24-72	24-72	70-210	28-80
Umiarkowany	60-100	60-100	120-200	6000-10000	72-120	72-120	210-350	80-100
Dostateczny	100-140	100-140	200-260	10000-140000	120-168	120-168	350-490	100-125
Zły	140-200	140-200	260-400	>140000	168-240	168-240	490-700	>125
Bardzo zły	>200	>200	>400		>240	>240	>700	

# Utrudnienia na drogach

## Drogi krajowe

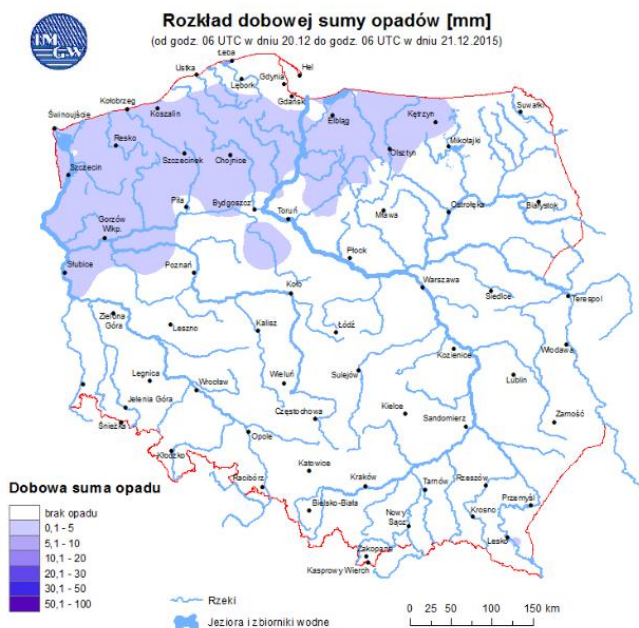


## Drogi wojewódzkie

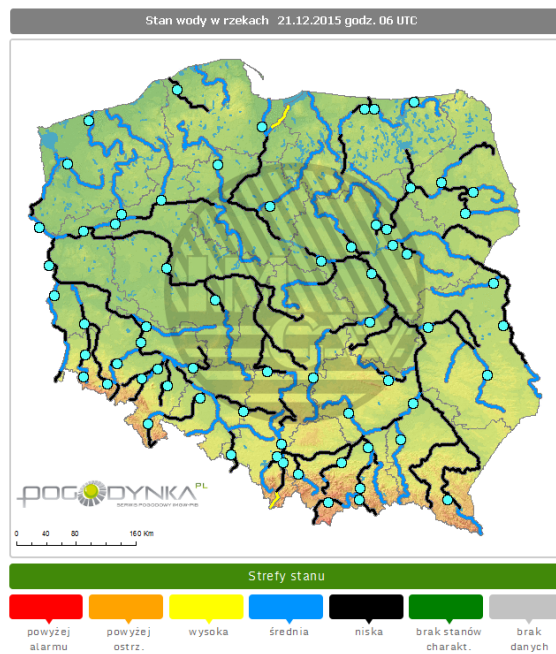


# INFORMACJE HYDROLOGICZNO - METEOROLOGICZNE

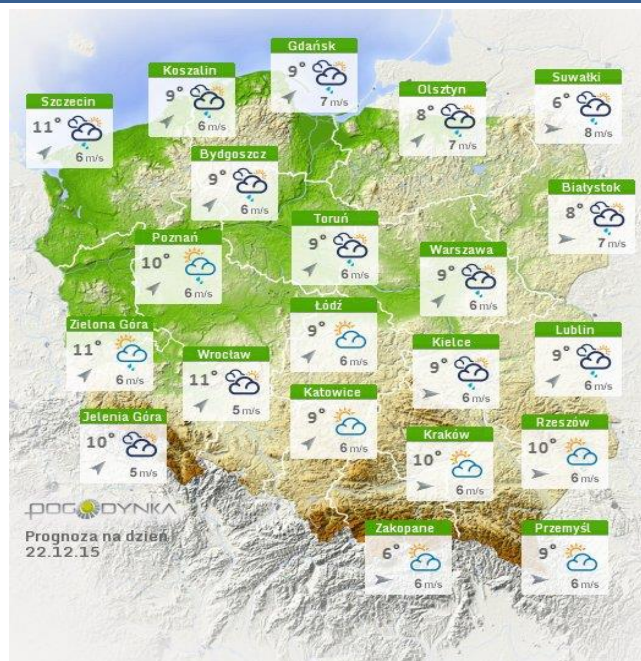
## Rozkład dobowej sumy opadów



## Stan wody na głównych rzekach Polski



## Prognoza pogody na dziś



## Pogoda na jutro



## Ostrzeżenia meteorologiczne

### OSTRZEŻENIE Nr 76

Zjawisko: **Silny wiatr**  
Stopień zagrożenia: **1**



**Biuro:** Biuro Prognoz Meteorologicznych i Komeracyjnych

**Obszar:** województwo mazowieckie

**Ważność:** od 2015-12-22 04:00:00 do 2015-12-22 12:00:00

**Przebieg:** Prognozuje się wystąpienie silnego wiatru o średniej prędkości od 25 km/h do 40 km/h, w porywach do 80 km/h, z zachodu. Najsilniejsze porywy wystąpią w północnej połowie województwa.

**Prawdopodobieństwo:** 80%

**Uwagi:** Brak.

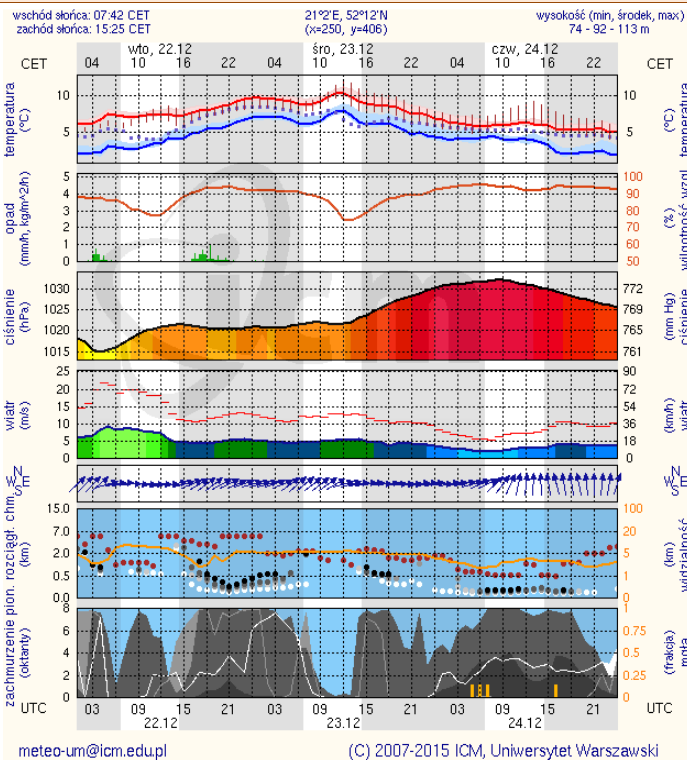
**Czas wydania:** 2015-12-21 21:00:00

**Synoptyk:** Szymon Ogórek

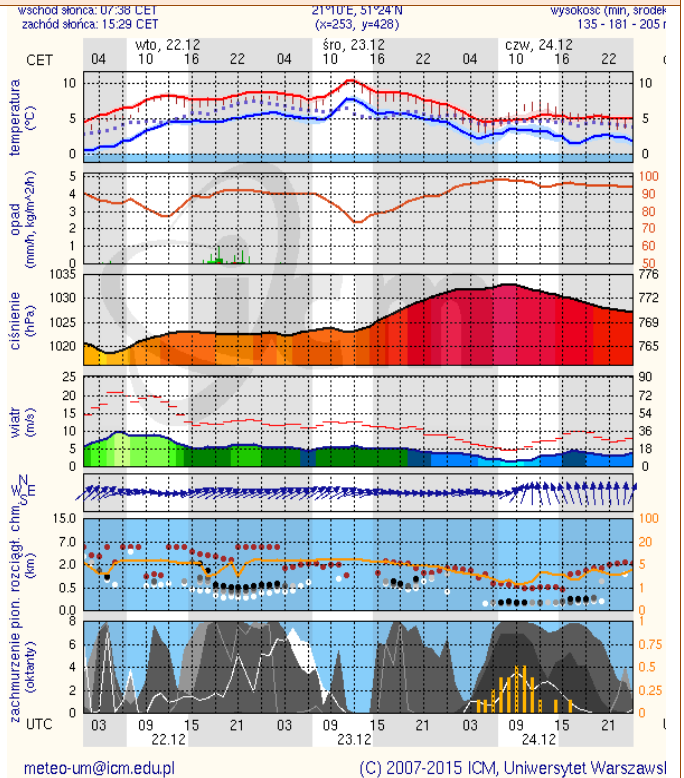
# METEOROGRAMY

## dla głównych miast województwa mazowieckiego:

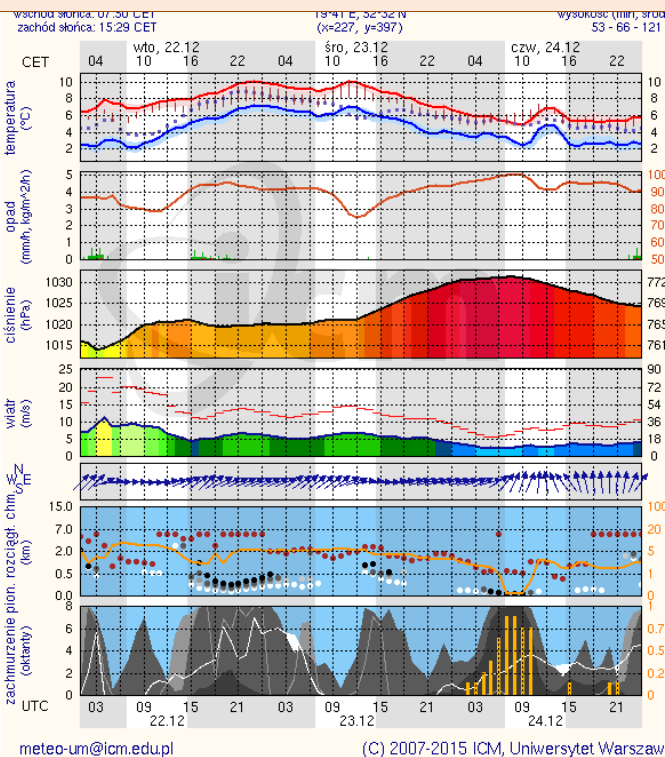
### Warszawa



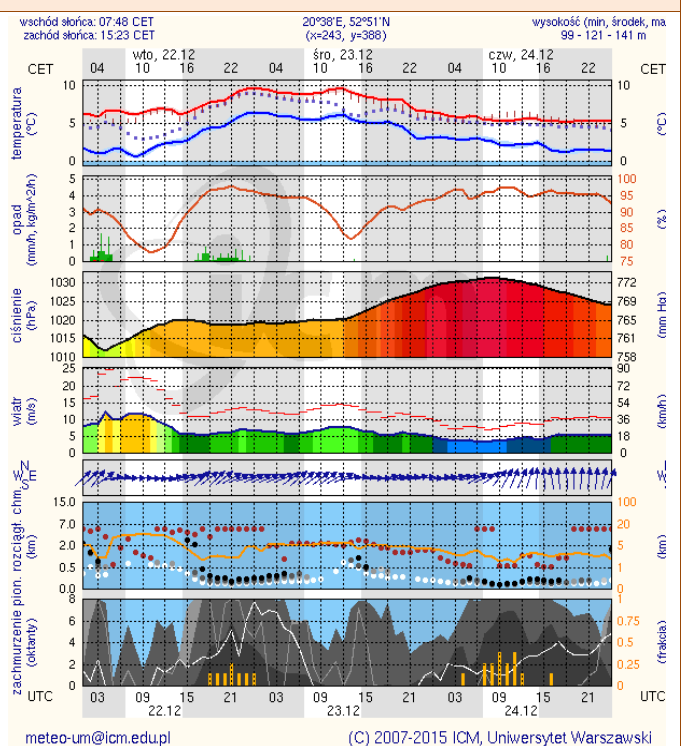
### Radom



### Płock



### Ciechanów



## Ostrołęka

## Siedlce

